

Řezačka na polystyren



Obj. č. 120 76 89

Junior 100



Obj. č. 120 76 91

Junior 135

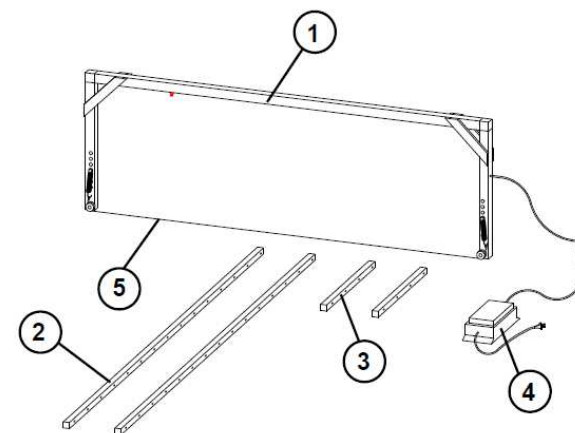
Vážený zákazníku,

děkujeme Vám za Vaši důvěru a za nákup řezačky na polystyren.

Tento návod k obsluze je nedílnou součástí tohoto výrobku. Obsahuje důležité pokyny k uvedení výrobku do provozu a k jeho obsluze. Jestliže výrobek předáte jiným osobám, dbejte na to, abyste jim odevzdali i tento návod k obsluze.

Ponechejte si tento návod, abyste si jej mohli znovu kdykoliv přečíst.

Popis a ovládací prvky



- 1 – Rám řezačky
- 2 – 2 dlouhé vodící profily
- 3 – 2 krátké vodící profily
- 4 – Napájecí zdroj: Transformátor s výstupem napětí 20 V nebo 40 V
- 5 – Řezací drát (3 ks)

Důležitá bezpečnostní opatření

Všechny bezpečnostní pokyny jsou označeny příslušným symbolem.



Upozornění/Varování! Symbol, který udává riziko ohrožení života nebo zdraví nebo vznik různých nebezpečných situací (například škod na majetku).



Symbol označující provozní pokyny a ostatní důležité informace. Obsluha výrobku musí dodržovat všechny pokyny uvedené v tomto návodu.



Symbol odkazující na povinnost dodržovat všechny pokyny v tomto návodu k obsluze.



Varování před nebezpečím úrazu do zásahu elektrickým proudem!



Horký povrch! Varování před úrazem v důsledku popálení! Některé části na tomto výrobku se za provozu zahřívají na velmi vysoké teploty!

Účel použití

Tento výrobek je řezačka na polystyren. Jedná se o výrobek, který splňuje všechny aktuálně platné bezpečnostní předpisy a nařízení EU. Během provozu tohoto výrobku však může při neopatrnosti dojít k ohrožení života, zdraví obsluhy nebo ostatních osob nebo k nevratnému poškození výrobku a dalším škodám na majetku. Tento výrobek slouží pro variabilní řezání definovaných materiálů (polystyrenu) pomocí rozžhaveného řezacího drátu. Tuto řezačku používejte výhradně v souladu s jejím určením a pouze v technicky naprosto bezpečném stavu! Nikdy nepoužívejte viditelně poškozené zařízení nebo jeho napájecí zdroj. Jedině tak bude zaručena maximální provozní bezpečnost tohoto výrobku!



Při použití této řezačky v rozporu se všemi pokyny uvedenými v tomto návodu může dojít k vážnému úrazu! V případě použití výrobku v rozporu se všemi pokyny, uvedenými v tomto návodu nebo použití výrobku k jiným účelům, může dojít k vážnému úrazu nebo vzniku škod. Výrobce v takovém případě nepřebírá žádnou odpovědnost za způsobené škody. Zároveň přitom dochází k zániku záruky.

Je výslovně zakázáno provádět jakékoli modifikace a zásahy do konstrukce výrobku nebo jeho výkonu. Výrobek neobsahuje, vyjma řezacího drátu, žádné uživatelsky opravitelné a vyměnitelné části. Nikdy se nepokoušejte výrobek sami opravovat. Veškeré opravy přenechejte výhradně do rukou kvalifikovaného odborníka! K provozu tohoto výrobku používejte výhradně originální nebo výrobcem doporučené příslušenství. Při použití neoriginálních nebo opotřebených dílů může dojít ke vzniku úrazu nebo vzniku škod. Výrobce nenes odpovědnost za vznik škod způsobených při použití jiných, než originálních dílů nebo viditelně poškozeného a opotřebeného příslušenství.

Rizika při práci s řezačkou polystyrenu

Při provozu tohoto výrobku hrozí určitá rizika a nepříznivé účinky, jedná se zejména o následující situace:

- Nebezpečí úrazu, ohrožení života obsluhy nebo jiných osob.
- Riziko poškození spotřebiče a vznik dalších škod.
- Další neočekávané situace.

Základem pro bezpečnou obsluhu tohoto výrobku a jeho bezproblémový provoz je znalost všech pokynů pro bezpečnou obsluhu, uvedených v tomto návodu. Uchovejte tento návod k obsluze pro případ jeho pozdějšího použití. Každý, kdo bude tento výrobek používat, se musí podrobně seznámit se všemi pokyny uvedenými v návodu. Zároveň je nezbytné, aby obsluha výrobku vždy dodržovala všechny aktuálně platné bezpečnostní předpisy na úseku prevence před vznikem úrazu, škod na majetku a předpisy o ochraně životního prostředí.

Obsluha tohoto výrobku musí vždy uvažovat zbytkovou mechanickou a elektrickou energii! Vyjma rizika této zbytkové energie musí obsluha dbát všech výrobcem doporučených opatření. Obsluha řezačky v průmyslovém prostředí musí být prokazatelně seznámena se všemi riziky, která provoz tohoto výrobku provázejí. Tento výrobek je elektrický spotřebič, jehož opravy a servis smí provádět pouze kvalifikovaný odborník (elektrikář)! Jakýkoliv neautorizovaný zásah do výrobku představuje riziko zásahu elektrickým proudem!



Rozžhavený řezací drát představuje vysoce rizikový potenciál! Kontakt s tímto drátem může vést ke vzniku vážných zranění (popálenin)!

Poškozené zařízení může vést ke vzniku velmi nebezpečných situací. V případě, že je výrobek viditelně poškozený nebo správně nefunguje, v žádném případě jej neuvádějte do provozu a s jeho opravou kontaktujte nejbližší autorizovaný servis. Poškozené zařízení se stává pro obsluhu velmi nebezpečným!

Před každým použitím tohoto výrobku přezkontrolujte, zda nevykazuje žádná viditelná poškození. Nerespektováním bezpečnostních a ochranných opatření může vést k ohrožení života, zdraví nebo vzniku škod. Na výrobku kontrolujte pravidelně všechny bezpečnostní prvky a ochranná zařízení.

Varovné symboly na výrobku



Riziko úrazu po zásahu elektrickým proudem! Práce na elektrickém zařízení smí provádět pouze elektrikář!



Rozžhavený řezací drát představuje vysoce rizikový potenciál. Při jeho dotyku hrozí riziko úrazu popálením! Tato nebezpečná oblast je na řezačce označena protilehlými symboly.

Dodržujte všechny pokyny uvedené v návodu výrobce a stejně tak dbejte všech varovných symbolů, které se nacházejí na samotné řezačce.



Označení shody výrobku s předpisy EU.

Výrobní štítek

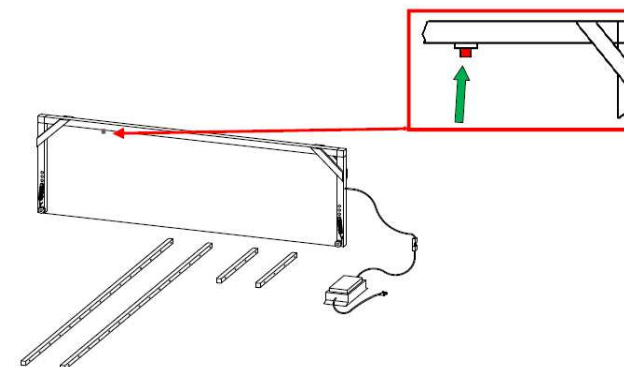
Na výrobním štítku naleznete označení výrobce, typ výrobku, výrobní číslo a délku řezacího drátu „Drahtlänge“, který je nezbytné používat k provozu této řezačky.

SCHIWA Styroporschneider		
CE	Typ	Junior 135
	Drahtlänge	1650 mm
	Fabr.Nr.	58647135/0713
Made in Germany		

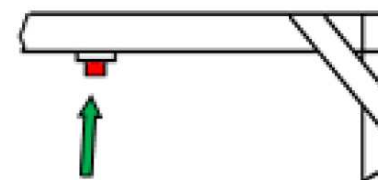
Ovládací prvky

Umístění ovládacích prvků na řezačce

Tato řezačka má následující ovládací prvek (spínač). Na obrázku níže je znázorněno umístění tohoto ovládacího prvku. Tímto ovládacím prvkem řezačku zapnete a stejně tak i vypnete.



Hlavní vypínač naleznete na rámu řezačky.



Červený spínač na rámu řezačky.

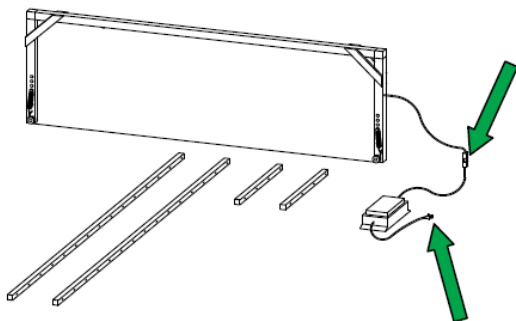
Po stisku tohoto tlačítka se spustí ohřev řezacího drátu. Řezací drát se ohřívá pouze v době, kdy je toto tlačítko stisknuté.



Varování! Řezací drát vychladne až po uplynutí několika sekund po uvolnění tlačítka. Za provozu se nikdy nedotýkejte řezacího drátu holými rukama!

Uvedení do provozu

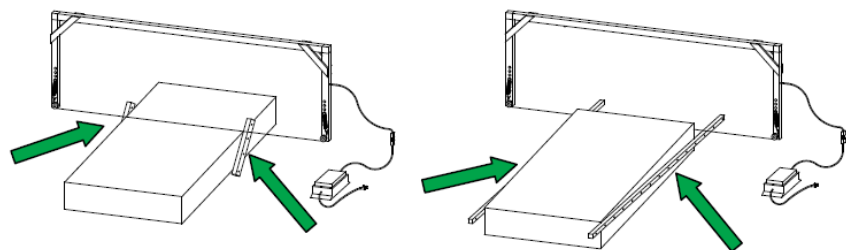
1. Opatrně vybalte výrobek z jeho obalu. Řezačka je již sestavená pro okamžité použití. Jediné co musíte udělat je pouze připojit kabel vedoucí z rámu řezačky do transformátoru a poté připojit celé zařízení ke zdroji napájení.
2. Propojte kabel řezačky do transformátoru (viz další obrázek) a připojte jeho síťovou zástrčku do elektrické zásuvky.



Obsluha

Na polystyrenové desce si vhodným způsobem označte místo řezu a v závislosti na síle materiálu použijte krátké nebo dlouhé vodičí profily, které desce zafixujete například hřebíky nebo obdobným způsobem.

Řezací drát umístěte na vodičí profily a opatrným posouváním podél těchto profilů provedte samotný řez polystyrenu. Po dokončení řezu uvolněte tlačítko na rámu (viz obrázky v části „Ovládací prvky“).



Řezání polystyrenu s použitím krátkých a dlouhých vodičích profilů.

Během řezu musíte držet tlačítko neustále stisknuté. V opačném případě se nemůže řezací drát ohřívát. Trvalé sepnutí spínače však představuje vysoké riziko úrazu! Pakliže se po stisku tlačítka nespustí ohřev řezacího drátu, překontrolujte pojistku na transformátoru. Řezacího drátu se nikdy nedotýkejte holými rukama!

Výměna řezacího drátu

Před každou výměnou řezacího drátu odpojte řezačku od zdroje napájení! Odpojte proto zástrčku transformátoru z elektrické zásuvky. Ujistěte se o tom, že náhradní drát nevykazuje žádná viditelná poškození. Řezací drát je na obou koncích opatřen speciálním očkem, které slouží pro snadné uchycení drátu na rám řezačky. Při upínání do pružinového systému udržujte řezací drát neustále pod mírným tahem.

Možnosti provedení řezu

- Vertikální / horizontální řez.
- Úhlový řez.
- Pokosový řez.
- Oddělovací / Povrchový řez.
- Stupňovitý řez.
- Ovalný řez.

Řešení problémů

Problém	Možná příčina	Řešení
Po stisku tlačítka se nespustí ohřev řezného drátu.	Došlo k přerušení pojistky v transformátoru / Řezačka není připojena ke zdroji napájení.	Vyměňte pojistku za novou / Připojte řezačku ke zdroji napájení.

V případě jakýchkoliv dotazů kontaktujte naši zákaznickou podporu nebo výrobce.

Údržba a čištění

Pravidelná údržba řezačky v souladu s pravidelným plánem je nezbytným předpokladem pro její efektivní použití. Před prováděním údržby, čištěním nebo výměnou řezacího drátu vždy odpojte řezačku od zdroje napájení a řádně jej zajistěte proti opětovnému zapnutí.

K čištění rámu řezačky a přívodního kabelu nikdy nepoužívejte žádné chemikálie, rozpouštědla ani prostředky pro drhnutí. V opačném případě může dojít k nevratnému poškození celého zařízení. Tento výrobek je však prakticky bezúdržbový a jeho čištění tak provádějte pouze v nezbytně nutném případě a silném znečištění. Řezačku můžete čistit pouze suchým nebo jen mírně navlhčeným hadříkem s šetrným čisticím prostředkem (na bázi mýdla). Před dalším uvedením do provozu však ponechte celou řezačku dokonale vyschnout.

Recyklace



Elektronické a elektrické produkty nesmějí být vhažovány do domovních odpadů. Likviduje odpad na konci doby životnosti výrobku přiměřeně podle platných zákonných ustanovení.

Šetřete životní prostředí! Přispějte k jeho ochraně!

Technické údaje

Kategorie	řezačka polystyrenu
Výkon	60 W
Provozní napětí	24 V
Max. šířka řezu	1000 mm
Max. hloubka řezu	40 mm

Příslušenství

Náhradní řezací drát SCHIWA obj. č. 1207684 (délka 1270 mm)



Příklad tohoto návodu zajistila společnost Conrad Electronic Česká republika, s. r. o.

Všechna práva vyhrazena. Jakékoliv druhy kopii tohoto návodu, jako např. fotokopie, jsou předmětem souhlasu společnosti Conrad Electronic Česká republika, s. r. o. Návod k použití odpovídá technickému stavu při tisku! **Změny vyhrazeny!**

© Copyright Conrad Electronic Česká republika, s. r. o.

REI/9/2019