

## ⓓ Bedienungsanleitung

Version 11/14



### CD-/MP3-Kassetten-Adapter, Weiß

Best.-Nr. 1230946

### CD-/MP3-Kassetten-Adapter, Schwarz

Best.-Nr. 1230970

## Bestimmungsgemäße Verwendung

Die Adapterkassette erlaubt den Anschluss von tragbaren Audiogeräten wie CD-Playern, MP3-Playern und MD-Playern an Autoradios, die über ein Kassettendeck verfügen. Der Audioanschluss erfolgt mit einem 3,5 mm Klinkestecker.

Aus Sicherheits- und Zulassungsgründen (CE) dürfen Sie das Produkt nicht umbauen und/oder verändern. Falls Sie das Produkt für andere Zwecke verwenden, als zuvor beschrieben, kann das Produkt beschädigt werden. Außerdem kann eine unsachgemäße Verwendung Gefahren wie zum Beispiel Kurzschluss, Brand, Stromschlag, etc. hervorrufen. Lesen Sie sich die Bedienungsanleitung genau durch und bewahren Sie diese auf. Reichen Sie das Produkt nur zusammen mit der Bedienungsanleitung an dritte Personen weiter.

Das Produkt entspricht den gesetzlichen, nationalen und europäischen Anforderungen. Alle enthaltenen Firmennamen und Produktbezeichnungen sind Warenzeichen der jeweiligen Inhaber. Alle Rechte vorbehalten.

## Lieferumfang

- Kassetten-Adapter
- Bedienungsanleitung

## Symbol-Erklärungen



Dieses Symbol wird verwendet, wenn Gefahr für Ihre Gesundheit besteht, z.B. durch elektrischen Schlag.



Das Symbol mit dem Ausrufezeichen weist Sie auf besondere Gefahren bei Handhabung, Betrieb oder Bedienung hin.

## Sicherheitshinweise



**Lesen Sie sich die Bedienungsanleitung aufmerksam durch und beachten Sie insbesondere die Sicherheitshinweise. Falls Sie die Sicherheitshinweise und die Angaben zur sachgemäßen Handhabung in dieser Bedienungsanleitung nicht befolgen, übernehmen wir für dadurch resultierende Personen-/Sachschäden keine Haftung. Außerdem erlischt in solchen Fällen die Gewährleistung/Garantie.**

- Das Produkt ist kein Spielzeug. Halten Sie es von Kindern und Haustieren fern.
- Lassen Sie das Verpackungsmaterial nicht achtlos liegen. Dieses könnte für Kinder zu einem gefährlichen Spielzeug werden.
- Schützen Sie das Produkt vor extremen Temperaturen, direktem Sonnenlicht, starken Erschütterungen, hoher Feuchtigkeit, Nässe, brennbaren Gasen, Dämpfen und Lösungsmitteln.
- Setzen Sie das Produkt keiner mechanischen Beanspruchung aus.
- Wenn kein sicherer Betrieb mehr möglich ist, nehmen Sie das Produkt außer Betrieb und schützen Sie es vor unbeabsichtigter Verwendung. Der sichere Betrieb ist nicht mehr gewährleistet, wenn das Produkt:
  - sichtbare Schäden aufweist,
  - nicht mehr ordnungsgemäß funktioniert,
  - über einen längeren Zeitraum unter ungünstigen Umgebungsbedingungen gelagert wurde oder
  - erheblichen Transportbelastungen ausgesetzt wurde.
- Gehen Sie vorsichtig mit dem Produkt um. Durch Stöße, Schläge oder dem Fall aus bereits geringer Höhe wird es beschädigt.
- Beachten Sie auch die Sicherheitshinweise und Bedienungsanleitungen der übrigen Geräte, an die das Produkt angeschlossen wird.
- Hören Sie Musik nicht über einen längeren Zeitraum mit übermäßiger Lautstärke. Hierdurch kann das Gehör geschädigt werden.
- Gießen Sie nie Flüssigkeiten über elektrische Geräte aus und stellen Sie keine mit Flüssigkeit gefüllten Gegenstände neben das Gerät.



• Stellen Sie sicher, dass beim Anschließen das Kabel nicht gequetscht, geknickt oder durch scharfe Kanten beschädigt wird.

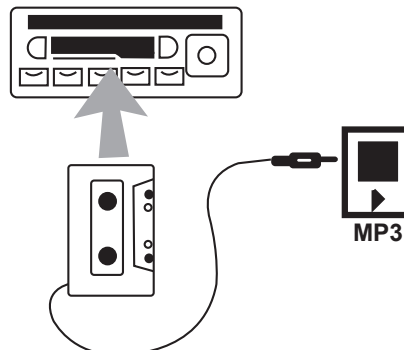


• Wenden Sie sich an eine Fachkraft, wenn Sie Zweifel über die Arbeitsweise, die Sicherheit oder den Anschluss des Produktes haben.

• Lassen Sie Wartungs-, Anpassungs- und Reparaturarbeiten ausschließlich von einem Fachmann bzw. einer Fachwerkstatt durchführen.

• Sollten Sie noch Fragen haben, die in dieser Bedienungsanleitung nicht beantwortet werden, wenden Sie sich an unseren technischen Kundendienst oder an andere Fachleute.

## Inbetriebnahme



- Schalten Sie Ihr Autoradio aus und stellen den Lautstärkereger auf Null, oder das Minimum.
- Stecken Sie den Adapter wie eine normale Audio-Kassette in den Kassettenschacht Ihres Autoradios. Beachten Sie die Orientierung der Kassette. Wenden Sie dabei keine Gewalt an.
- Verbinden Sie den Klinkestecker des Kassetten-Adapters mit dem Audio-Ausgang Ihres CD/MP3-Playern.
- Beginnen Sie mit dem Abspielen. Wählen Sie die gewünschte Lautstärke an den aktiven Lautstärkereglern von Autoradio und/oder MP3-Player aus.

## Wartung und Reinigung

- Für eine Reinigung können Sie ein sauberes, weiches, trockenes Tuch verwenden. Staub lässt sich sehr leicht mit einem sauberen, weichen Pinsel entfernen.
- Verwenden Sie keine aggressiven, chemischen oder scheuernden Reinigungsmittel, da es hierbei zu Verfärbungen oder gar zu Materialveränderungen der Oberfläche kommen kann.
- Reinigen Sie den metallenen Tonkopf im Kassetten-Adapter bei starker Verschmutzung mit einem in Spiritus oder medizinischen Alkohol getränkten Wattestäbchen. Beachten Sie dabei, dass es nicht mit Plastikteilen der Kassette in Berührung kommt.

## Entsorgung



Elektronische Geräte sind Wertstoffe und gehören nicht in den Hausmüll.

Entsorgen Sie das Produkt am Ende seiner Lebensdauer gemäß den geltenden gesetzlichen Bestimmungen.

Sie erfüllen damit die gesetzlichen Verpflichtungen und leisten Ihren Beitrag zum Umweltschutz.

## Technische Daten

Anschluss Eingang.....	3,5 mm Klinkestecker
Kabellänge.....	105 cm
Betriebsbedingungen.....	-15 bis +55 °C, 5 - 95 % rF
Lagerbedingungen.....	-20 bis +65 °C, 5 - 95 % rF
Abmessungen (B x H x T) .....	102 x 12 x 64 mm
Gewicht.....	ca. 38 g

Dies ist eine Publikation der Conrad Electronic SE, Klaus-Conrad-Str. 1, D-92240 Hirschau (www.conrad.com).

Alle Rechte einschließlich Übersetzung vorbehalten. Reproduktionen jeder Art, z. B. Fotokopie, Mikroverfilmung, oder die Erfassung in elektronischen Datenverarbeitungsanlagen, bedürfen der schriftlichen Genehmigung des Herausgebers. Nachdruck, auch auszugsweise, verboten. Die Publikation entspricht dem technischen Stand bei Drucklegung.

### CD/MP3 cassette adapter, white

Item no. 1230946

### CD/MP3 cassette adapter, black

Item no. 1230970

#### Intended use

The adapter cassette enables you to connect portable audio devices such as CD players, MP3 players and MD players to car radios that have a cassette deck. The audio connection is made using a 3.5 mm jack plug.

For safety and approval purposes (CE), you must not rebuild and/or modify this product. If you use the product for purposes other than those described above, the product may be damaged. In addition, improper use can cause hazards such as short circuiting, fire, electric shock etc. Read the instructions carefully and keep them. Make this product available to third parties only together with its operating instructions.

This product complies with the statutory national and European requirements. All company names and product names are trademarks of their respective owners. All rights reserved.

#### Delivery content

- Cassette adapter
- Operating instructions

#### Explanation of symbols



This symbol indicates a health hazard, e.g. electric shock.



The exclamation mark indicates specific risks associated with handling, function and use.

#### Safety instructions



**Read the operating instructions carefully and especially observe the safety information. If you do not follow the safety instructions and information on proper handling in this manual, we assume no liability for any resulting personal injury or damage to property. Such cases will invalidate the warranty/guarantee.**



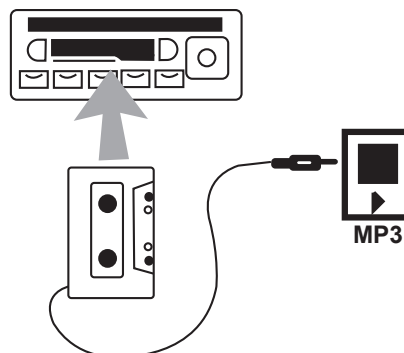
- The device is not a toy. Keep it out of the reach of children and pets.
- Do not leave packaging material lying around carelessly. These may become dangerous playing material for children.
- Protect the product from extreme temperatures, direct sunlight, strong jolts, high humidity, moisture, flammable gases, vapours and solvents.
- Do not place the product under any mechanical stress.
- If it is no longer possible to operate the product safely, take it out of operation and protect it from any accidental use. Safe operation can no longer be guaranteed if the product:
  - is visibly damaged,
  - is no longer working properly,
  - has been stored for extended periods in poor ambient conditions or
  - has been subjected to any serious transport-related stresses.
- Please handle the product carefully. Jolts, impacts or a fall even from a low height can damage the product.
- Also observe the safety and operating instructions of any other devices which are connected to the product.
- Do not listen to excessively loud music over an extended period of time. This may damage your hearing.
- Never pour any liquids over electrical devices or put objects filled with liquid right next to the device.



- Make sure that the cable is not pinched, kinked or damaged by sharp edges when connecting.
- Consult an expert when in doubt about operation, safety or connection of the device.
- Maintenance, modifications and repairs are to be performed exclusively by an expert or at a qualified shop.
- If you have questions which remain unanswered by these operating instructions, contact our technical support service or other technical personnel.



#### Operation



- Turn off your car radio and move the volume control to zero or the minimum.
- Insert the adapter into the cassette slot on your car radio like an ordinary audio cassette. Ensure that you insert the cassette in the correct orientation. Do not use any force.
- Connect the jack plug on the cassette adapter to the audio output on your CD/MP3 player.
- Start playback. Select the desired volume using the active volume control on the car radio and/or MP3 player.

#### Maintenance and cleaning

- You can use a clean, soft and dry cloth to clean the product. Dust can be easily removed using a clean and soft brush.
- Do not use any aggressive, chemical or abrasive detergents as these can result in discolourations or even changes to the surface material.
- If the tape head in the cassette adapter gets very dirty, clean it with a cotton swab soaked in spirit or rubbing alcohol. Ensure that it does not come into contact with the plastic parts of the cassette.

#### Disposal



Electronic devices are recyclable waste and must not be disposed of in the household waste.

At the end of its service life, dispose of the product according to the relevant statutory regulations.

You thus fulfil your statutory obligations and contribute to the protection of the environment.

#### Technical data

Input.....	3.5 mm jack plug
Cable length .....	105 cm
Operating conditions.....	-15 to +55 °C, 5 - 95 % RH
Storage conditions.....	-20 to +65 °C, 5 - 95 % RH
Dimensions (W x H x D) .....	102 x 12 x 64 mm
Weight .....	approx. 38 g

## F Mode d'emploi

Version 11/14



### Adaptateur cassette CD/MP3, blanc

N° de commande 1230946

### Adaptateur cassette CD/MP3, noir

N° de commande 1230970

## Utilisation prévue

L'adaptateur cassette permet de raccorder des appareils audio portables comme des lecteurs CD, des lecteurs MP3 et des lecteurs MD, à des autoradios disposant d'un lecteur de cassettes. La connexion audio s'effectue via un connecteur 3,5 mm.

Pour des raisons de sécurité et d'homologation (CE), toute transformation et/ou modification du produit est interdite. Si vous utilisez le produit à d'autres fins que celles décrites précédemment, cela risque d'endommager le produit. Par ailleurs, une utilisation incorrecte peut être source de dangers tels que court-circuit, incendie, électrocution. Lisez attentivement le mode d'emploi et conservez-le. Ne transmettez le produit à des tiers qu'accompagné de son mode d'emploi.

Le produit est conforme aux exigences des directives européennes et nationales en vigueur. Tous les noms d'entreprises et appellations de produits contenus dans ce mode d'emploi sont des marques déposées des propriétaires correspondants. Tous droits réservés.

## Contenu d'emballage

- Adaptateur cassette
- Mode d'emploi

## Explication des symboles



Ce symbole est utilisé afin de signaler un danger pour votre santé, par ex., par une décharge électrique.



Le symbole avec un point d'exclamation attire l'attention sur les risques spécifiques lors du maniement, du fonctionnement et de l'utilisation du produit.

## Consignes de sécurité



Lisez le mode d'emploi avec attention en étant particulièrement attentif aux consignes de sécurité. En cas de non-respect des consignes de sécurité et des informations données dans le présent mode d'emploi pour une utilisation correcte de l'appareil, nous déclinons toute responsabilité en cas de dommage personnel ou matériel consécutif. En outre, la responsabilité/garantie sera alors annulée.

- Ce produit n'est pas un jouet. Gardez-le hors de portée des enfants et des animaux domestiques.
- Ne laissez pas traîner le matériel d'emballage. Cela pourrait devenir un jouet pour enfants très dangereux.
- Gardez le produit à l'abri de températures extrêmes, de la lumière du soleil directe, de secousses intenses, d'humidité élevée, d'eau, de gaz inflammables, de vapeurs et de solvants.
- N'exposez pas le produit à des contraintes mécaniques.
- Si une utilisation en toute sécurité n'est plus possible, cessez d'utiliser le produit et protégez-le d'une utilisation accidentelle. Une utilisation en toute sécurité n'est plus garantie si le produit :
  - présente des traces de dommages visibles,
  - le produit ne fonctionne plus comme il devrait,
  - a été stocké pour une période prolongée dans des conditions défavorables ou bien
  - a été transporté dans des conditions très rudes.
- Maniez le produit avec précaution. À la suite de chocs, de coups ou de chutes, même de faible hauteur, l'appareil peut être endommagé.
- Respecter également les informations concernant la sécurité et le mode d'emploi pour les autres appareils connectés à cet appareil.
- Il est déconseillé d'écouter de la musique de manière prolongée à un volume sonore excessif. Cela peut occasionner des troubles auditifs.
- Ne versez jamais de liquides sur les appareils électriques et ne posez pas d'objets contenant des liquides à côté de l'appareil.

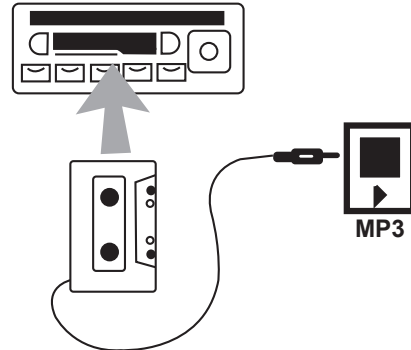


• Lors du raccordement du câble, assurez-vous qu'il ne soit pas écrasé, plié ou endommagé par des bords coupants.



- Adressez-vous à un technicien spécialisé si vous avez des doutes concernant le mode de fonctionnement, la sécurité ou le raccordement de l'appareil.
- Tout entretien, ajustement ou réparation ne doit être effectué que par un spécialiste ou un atelier spécialisé.
- Si vous avez encore des questions auxquelles ce mode d'emploi n'a pas su répondre, nous vous prions de vous adresser à notre service technique ou à un expert.

## Mise en service



- Éteignez votre autoradio et placez le bouton de réglage du volume sur zéro, ou sur le minimum.
- Placez l'adaptateur comme une cassette audio normale dans le compartiment à cassette de votre autoradio. Faites attention à l'orientation de la cassette. Ne forcez pas.
- Raccordez le connecteur de l'adaptateur cassette à la sortie audio de votre lecteur CD/MP3.
- Lancez la lecture. Choisissez le volume souhaité avec les boutons de réglage du volume actifs de l'autoradio et/ou du lecteur MP3.

## Entretien et nettoyage

- L'appareil se nettoie avec un chiffon mou, sec et propre. La poussière est très facile à enlever au moyen d'un pinceau propre à poils mous.
- N'utilisez pas de produits de nettoyage chimiques ou abrasifs, ceux-ci risqueraient de décolorer le matériau de surface voire même de l'abîmer.
- En cas de fort encrassement, nettoyez la tête de lecture métallique dans l'adaptateur cassette avec un coton-tige doté imbibé d'alcool ou d'alcool médical. Veillez à ne pas le mettre en contact avec les parties en plastique de la cassette.

## Élimination des déchets



Les appareils électroniques sont des matériaux recyclables et ne doivent pas être éliminés avec les ordures ménagères.

En fin de vie, éliminez l'appareil conformément aux dispositions légales en vigueur.

Vous respectez ainsi les ordonnances légales et contribuez à la protection de l'environnement.

## Caractéristiques techniques

Connexion entrée .....	Connecteur 3,5 mm
Longueur du câble.....	105 cm
Conditions de service .....	-15 à +55 °C, 5 - 95 % HR
Conditions de stockage .....	-20 à +65 °C, 5 - 95 % HR
Dimensions (L x H x P).....	102 x 12 x 64 mm
Poids.....	env. 38 g

Ceci est une publication de Conrad Electronic SE, Klaus-Conrad-Str. 1, D-92240 Hirschau (www.conrad.com).

Tous droits réservés, y compris de traduction. Toute reproduction, quelle qu'elle soit (p. ex. photocopie, microfilm, saisie dans des installations de traitement de données) nécessite une autorisation écrite de l'éditeur. Il est interdit de le réimprimer, même par extraits. Cette publication correspond au niveau technique du moment de la mise sous presse.

### CD/MP3-cassetteadapter, wit

Bestelnr. 1230946

### CD/MP3-cassetteadapter, zwart

Bestelnr. 1230970

## Bedoeld gebruik

De adaptercassette maakt de aansluiting van draagbare audio-apparaten zoals CD-spelers, MP3-spelers en MD-spelers aan autoradio's, die een cassettedeck hebben, mogelijk. De audioaansluiting geschiedt door middel van een 3,5 mm jack.

In verband met veiligheid en normering (CE) zijn geen aanpassingen en/of wijzigingen aan dit product toegestaan. Indien het product voor andere doeleinden wordt gebruikt dan hiervoor beschreven, kan het product worden beschadigd. Bovendien kan bij verkeerd gebruik een gevaarlijke situatie ontstaan met als gevolg bijvoorbeeld kortsluiting, brand, elektrische schok enzovoort. Lees de gebruiksaanwijzing volledig door en gooi hem niet weg. Het product mag alleen samen met de gebruiksaanwijzing aan derden ter beschikking worden gesteld.

Het product voldoet aan de nationale en Europese wettelijke voorschriften. Alle vermelde bedrijfs- en productnamen zijn handelsmerken van de respectievelijke eigenaren. Alle rechten voorbehouden.

## Leveringsomvang

- Cassetteadapter
- Gebruiksaanwijzing

## Verklaring van pictogrammen



Dit symbool geeft aan wanneer er gevaar bestaat voor uw gezondheid, bijv. door een elektrische schok.



Het symbool met het uitroepteken wijst op bijzondere gevaren bij de hantering, gebruik en bediening.

## Veiligheidsinstructies



Lees de gebruiksaanwijzing zorgvuldig door en let vooral op de veiligheidsinstructies. Indien de veiligheidsinstructies en de aanwijzingen voor een juiste bediening in deze gebruiksaanwijzing niet worden opgevolgd, kunnen wij niet aansprakelijk worden gesteld voor de daardoor ontstane schade aan apparatuur of persoonlijk letsel. Bovendien vervalt in dergelijke gevallen de garantie.

- Het apparaat is geen speelgoed. Houd het buiten bereik van kinderen en huisdieren.
- Laat verpakkingsmateriaal niet zomaar rondslingeren. Dit kan gevaarlijk materiaal worden voor spelende kinderen.
- Bescherm het product tegen extreme temperaturen, direct zonlicht, sterke schokken, hoge luchtvochtigheid, vocht, onvlambare gassen, dampen en oplosmiddelen.
- Zet het product niet onder mechanische druk.
- Als het niet langer mogelijk is het apparaat veilig te bedienen, stel het dan buiten bedrijf en zorg ervoor dat niemand het per ongeluk kan gebruiken. Veilige bediening kan niet langer worden gegarandeerd wanneer het product:
  - zichtbaar is beschadigd,
  - niet langer op juiste wijze werkt,
  - tijdens lange periode is opgeslagen onder slechte omstandigheden, of
  - onderhevig is geweest aan ernstige vervoergerelateerde druk.
- Behandel het apparaat met zorg. Schokken, botsingen of zelfs een val van een beperkte hoogte kan het product beschadigen.
- Neem alstublieft ook de veiligheids- en gebruiksaanwijzingen van alle andere apparaten in acht die met het product zijn verbonden.
- Het wordt afgeraden gedurende een langere periode naar muziek met een te hoog volume te luisteren. Hierdoor kan het gehoor beschadigd raken.
- Zorg dat elektrische apparaten niet met vloeistof in contact komen. Zet voorwerpen waar vloeistof in zit niet naast het apparaat.



• Wanneer u het product aansluit, zorg er dan voor dat de kabel niet geplet, geknikt of beschadigd wordt door scherpe randen.

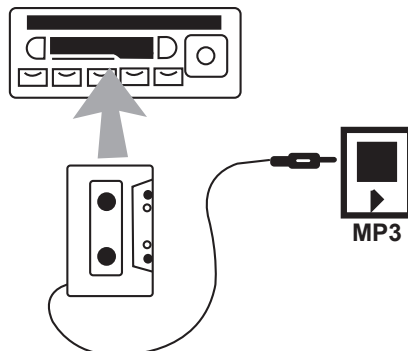


• Raadpleeg een expert wanneer u twijfelt over het juiste gebruik, de veiligheid of het aansluiten van het apparaat.

• Onderhoud, aanpassingen en reparaties mogen alleen uitgevoerd worden door een expert of in een daartoe bevoegde winkel.

• Als u nog vragen hebt die niet door deze gebruiksaanwijzingen zijn beantwoord, neem dan contact op met onze technische dienst of ander technisch personeel.

## Ingebruikname



- Schakel uw autoradio uit en zet de volumeknop op nul, of op minimum.
- Steek de adapter net zoals een normale audio-cassette in de cassettesleuf van uw autoradio. Let erop dat u de cassette er op de juiste manier in plaatst. Maak hierbij geen gebruik van geweld.
- Sluit de jack van de cassetteadapter aan op de audio-uitgang van uw CD/MP3-speler.
- Beginnen met de weergave. Kies het gewenste volume via de actieve volumeregelaars van de autoradio en/of MP3-speler.

## Onderhoud en reiniging

- Voor een reiniging kunt u een schone, droge, zachte doek gebruiken. Stof kan zeer eenvoudig worden verwijderd met een schone, zachte borstel.
- Gebruik geen agressieve, chemische of schurende reinigingsmiddelen, aangezien hierbij verkleuringen of zelfs materiaalveranderingen van het oppervlak kunnen ontstaan.
- Reinig de metalen kop in de cassetteadapter bij grove verontreiniging met een in een beetje spiritus of medische alcohol gedrenkt wattenstaafje. Let er hierbij op, dat dit niet in contact komt met de plastic onderdelen van de cassette.

## Verwijdering



Elektronische apparaten zijn recyclebare stoffen en horen niet bij het huisvuil. Als het product niet meer werkt, moet u het volgens de geldende wettelijke bepalingen voor afvalverwerking inleveren.

Zo vervult u uw wettelijke verplichtingen en draagt u bij tot de bescherming van het milieu.

## Technische gegevens

Aansluiting ingang .....	3,5 mm klinkstekker
Kabellengte.....	105 cm
Bedrijfscondities .....	-15 tot +55 °C, 5 - 95 % relatieve luchtvochtigheid
Opslagcondities .....	-20 tot +65 °C, 5 - 95 % relatieve luchtvochtigheid
Afmetingen (B x H x D).....	102 x 12 x 64 mm
Gewicht.....	ca. 38 g

Dit is een publicatie van Conrad Electronic SE, Klaus-Conrad-Str. 1, D-92240 Hirschau (www.conrad.com).

Alle rechten, vertaling inbegrepen, voorbehouden. Reproducties van welke aard dan ook, bijvoorbeeld fotokopie, microverfilming of de registratie in elektronische gegevensverwerkingsapparatuur, vereisen de schriftelijke toestemming van de uitgever. Nadruk, ook van uittreksels, verboden. De publicatie voldoet aan de technische stand bij het in druk bezorgen.