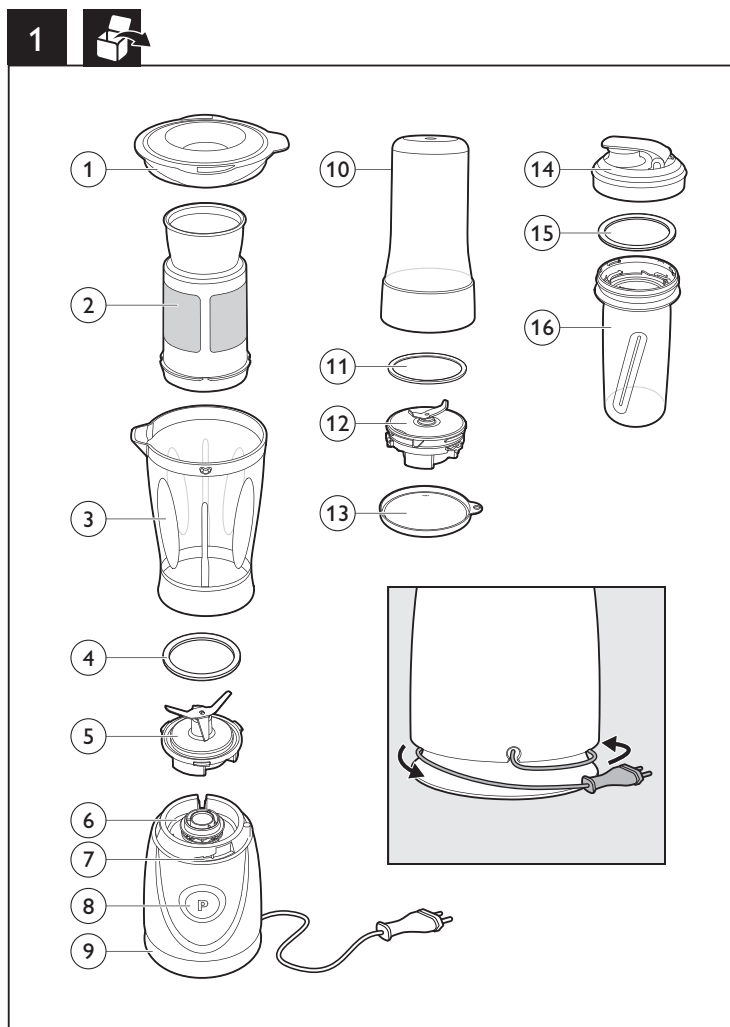


HR2872
HR2874
HR2876



TR Kullanım kılavuzu
دليل المستخدم AR
راهنمای کاربر FA

PHILIPS



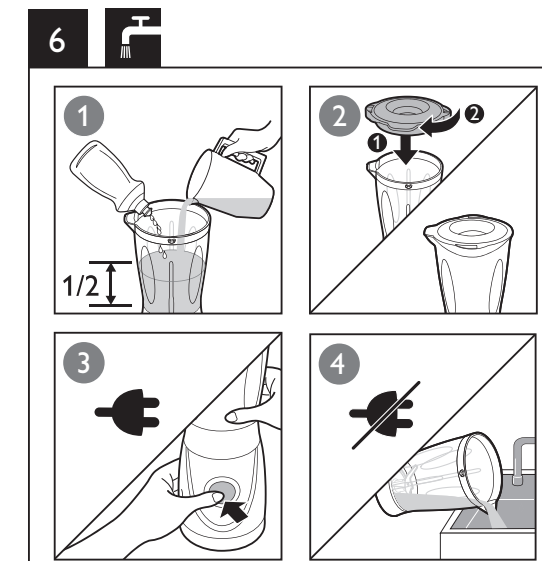
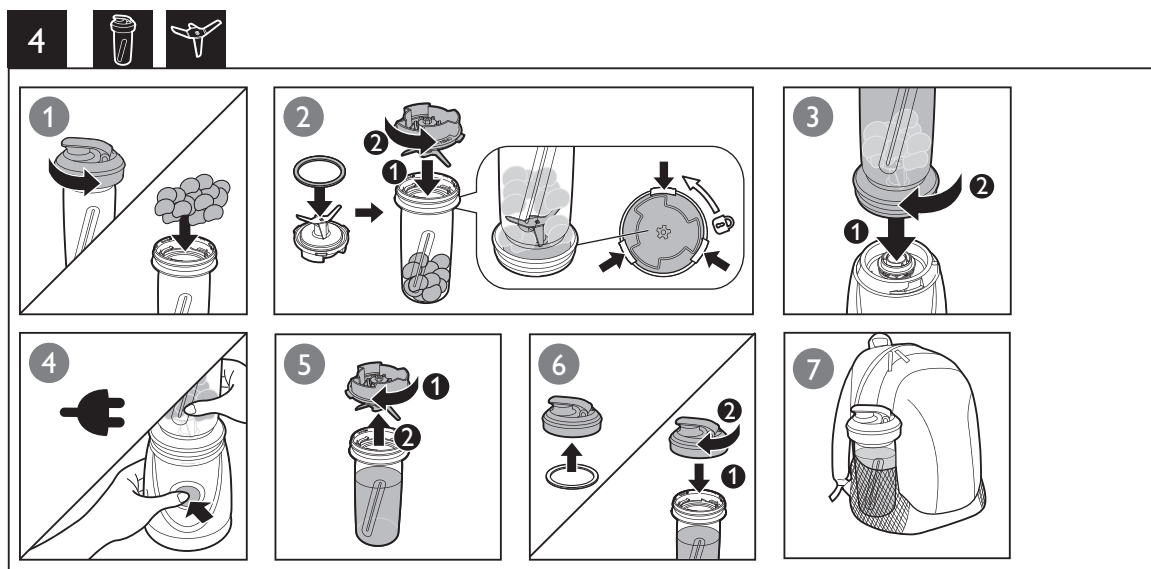
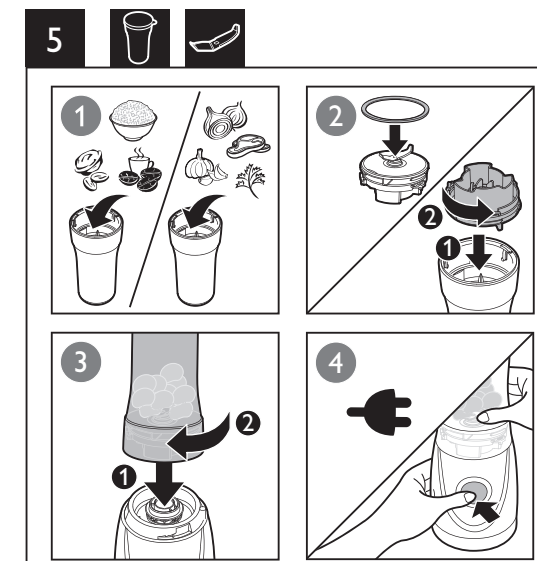
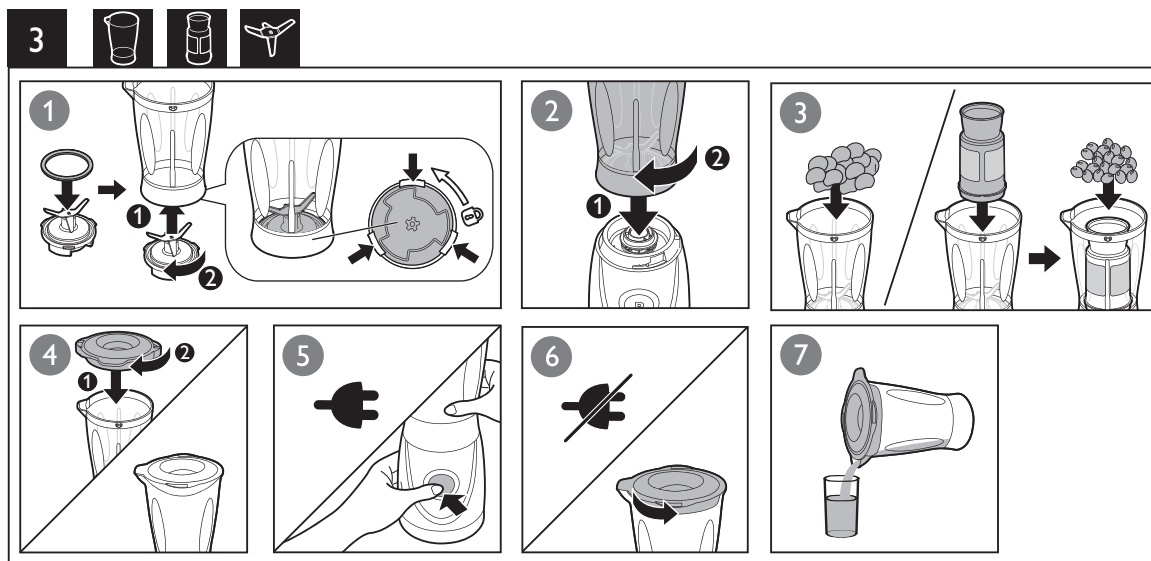
2

		Kg (MAX)	Time	
		200 g	1 min	
		200 ml	1 min	
		240 g	1 min	
		360 ml	1 min	
		200 g	1 min	
		250 ml	1 min	
		6 P	1 min	
		400 ml	1 min	
		35 g + 200 ml	1 min	
		200 g +	1 min	
		200 ml	1 min	
		200 g	1 min	
		250 ml	1 min	

2x2x2 cm

		Kg (MAX)	Time	
		50 g	35 sec	
		50 g	35 sec	
		50 g	35 sec	
		50 g	35 sec	
		50 g	35 sec	
		50 g	35 sec	
		20 - 100 g	20 - 30 sec	
		20 - 100 g	2 - 5 P	
		30 g	2 - 5 P	
		80 g	8 sec	

2x2x2 cm



	✓	✓	✓
	✗	✗	✓



1 Genel Bakış (Şek. 1)

①	Blender ölçek kapağı	Çoklu doğrayıcı (sadece HR2874 ve HR2876):
②	Filtre (sadece HR2874)	⑩ Çoklu doğrayıcı ölçeği
③	Blender ölçeği	⑪ Çoklu doğrayıcı ölçeği bıçak ünitesinin sızdırmazlık halkası
④	Blender ölçeği bıçak ünitesinin sızdırmazlık halkası	⑫ Çoklu doğrayıcı bıçak ünitesi
⑤	Blender ölçeği bıçak ünitesi	⑬ Çoklu doğrayıcı ölçeği kapağı
⑥	Motor ünitesi	Taşınabilir kap
⑦	Dahili güvenlik kilidi	⑭ Taşınabilir kap kapağı
⑧	Darbe düğmesi	⑮ Sızdırmazlık halkası taşınabilir bardağa aittir
⑨	Kablo saklama yuvası	⑯ Taşınabilir kap

2 İlk kullanımdan önce

Cihaz ilk defa kullanmadan önce yiyeceklerle temas edecek olan parçaları iyice temizleyin (bkz. Şek. 6).

3 Uygulama

Dikkat:

- Şekilde belirtilen maksimum miktarları ve hazırlama sürelerini aşmayın. 2.
- Bol miktarda yiyecek işlenirken cihazı 60 saniyeden fazla çalıştırmayın ve bir sonraki kullanım için oda sıcaklığına gelene kadar cihazın soğumasını bekleyin.
- Çoklu doğrayıcıyı ve taşınabilir kabı hiçbir zaman sıcak malzemelerle doldurmayın.

Blender'in kullanımı (Şek. 3)

Not: Malzemelerin dökülmemesi için blender haznesini hiçbir zaman maksimum düzey göstergesinin (0,6 litre) üzerinde doldurmayın.

Blenderin kullanım amaçları:

- Süt ürünlerini, sosları, meyve suları, çorbaları ve içecek karışımları ve shake'leri karıştırmak.
- Krep hamuru, mayonez gibi yumuşak karışımlar hazırlamak.
- Bebe maması gibi pişmiş yiyecekleri püre haline getirmek.

Filtrenin kullanımı (sadece HR2874) (Şek. 3)

Not: Filtreyi ekstra aksesuar olarak Philips bayiinden sipariş edebilirsiniz.

Bu filtreyle leziz taze meyve suları, kokteyller veya soya sütü hazırlayabilirsiniz. Filtre, içeceğinize çekirdek ve kabukların karışmasını önler.

Taşınabilir kabın kullanımı (Şek. 4)

Not: Malzemelerin dökülmemesi için taşınabilir kabı hiçbir zaman maksimum düzey göstergesinin (0,6 litre) üzerinde doldurmayın.

Smoothie ya da içecek karışımlarınızı doğrudan taşınabilir kapta yapın. Bıçak ünitesini çıkarın ve taşınabilir kapağı takın. Ardından taşınabilir kabı dışarıda kullanabilir ve kapak yardımıyla doğrudan içeceklerinizi yudumlayabilirsiniz.

Çoklu doğrayıcının kullanımı (sadece HR2874 ve HR2876) (Şek. 5)

Dikkat:

- Ölçeği maksimum düzey göstergesinin üzerinde doldurmayın. Önerilen miktarlar için tabloya bakın.
- Çoklu doğrayıcıyı ekstra aksesuar olarak Philips bayiinden sipariş edebilirsiniz.

Çoklu doğrayıcı aşağıdaki işlemler için tasarlanmıştır:

- Soğan, sarımsak, baharat, et vb. gibi malzemeleri doğramak.
- Çekilmemiş biber, susam tohumları, pirinç, yulaf, hindistan cevizi içi, fındık (kabuklu), kahve çekirdeği, soya fasulyesi, kuru bezelye, peynir, ekmeğin içi vb. malzemeleri öğütme.

4 Aşırı ısınma koruması

Cihaz aşırı ısınma koruması ile donatılmıştır. Cihaz aşırı ısınrsa otomatik olarak kapanır. Cihazın fişini prizden çekerek 30 dakika soğuması için bekleyin. Ardından elektrik fişini prize takın ve cihazı tekrar açın. Aşırı ısınma koruması çok sık devreye giriyorsa lütfen Philips bayinize ya da yetkili bir Philips servis merkezine başvurun.

1 نظرة عامة (الصورة رقم 1)

①	غطاء وعاء الخلاط	⑩	فرامة متعددة الاستعمالات (HR2874 و HR2876 فقط):
②	فلتر (HR2874 فقط)	⑪	وعاء الفرامة المتعددة الاستعمالات
③	وعاء الخلاط	⑫	حلقة منع التسرب الخاصة بوحدة الشفرة لوعاء الفرامة المتعددة الاستعمالات
④	حلقة منع التسرب الخاصة بوحدة الشفرة لوعاء الخلاط	⑬	وحدة الشفرة للفرامة المتعددة الاستعمالات
⑤	وحدة الشفرة لوعاء الخلاط	⑭	غطاء وعاء الفرامة المتعددة الاستعمالات
⑥	وحدة المحرك	⑮	كوب للاستخدام أثناء النقل
⑦	قفل سلامة مدمج	⑯	غطاء الكوب للاستخدام أثناء النقل
⑧	زر التشغيل النبضي	⑰	حلقة منع التسرب الخاصة بالكوب للاستخدام أثناء النقل
⑨	مكان تخزين السلك	⑱	كوب للاستخدام أثناء النقل

2 قبل الاستخدام للمرة الأولى

قبل استخدام الجهاز للمرة الأولى. يجب تنظيف الأجزاء التي تلامس الطعام بشكل جيد. (راجع الصورة رقم 6).

3 التطبيق

ملاحظة:

- لا تتجاوز الكميات وأوقات التحضير القصوى المبينة في الصورة 2.
- لا تشغيل الجهاز لمعظم من 60 ثانية بدون انقطاع عند استخدامه لمعالجة كميات كبيرة واتركه ليبرد حتى يبلغ درجة حرارة الغرفة فيصبح جاهزاً للاستخدام التالي.
- لا تملأ الفرامة المتعددة الاستعمالات والكوب للاستخدام أثناء النقل بمكونات ساخنة.

استخدام الخلاط (الصورة رقم 3)

ملاحظة: لا تملأ دورق الخلاط بطريقة تتجاوز مؤشر المستوى الأقصى (0,6 لتر) لنفاذ الاندلاق.

يستخدم الخلاط من أجل:

- خلط السوائل. كمنتجات الألبان والصلصات وعصائر الفاكهة والحساء والمشروبات المخلوطة والحليب المخفوق.
- مزج المكونات الناعمة. كخلطة الفطائر أو المايونيز.
- هرس المكونات المظهوة. كإعداد طعام الأطفال.

استخدام الفلتر (HR2874 فقط) (الصورة رقم 3)

ملاحظة: يمكنك طلب الفلتر كملحق إضافي من وكيل شركة Philips لديك.

يمكنك بواسطة الفلتر إعداد عصائر فاكهة وكوكتيلات أو حليب الصويا الطازج اللذيذ لمنع الفلتر البذور والقشور من الانتهاء في شرابك.

الكوب للاستخدام أثناء النقل (الصورة رقم 4)

ملاحظة: لا تملأ الكوب للاستخدام أثناء النقل بطريقة تتجاوز مؤشر المستوى الأقصى (0,6 لتر) لتجنب الاندلاق. قم بتوضيب العصير والمشروبات المخفوقة مباشرة في الكوب للاستخدام أثناء النقل قبل إلقاء القشرة في القفاط الخاص بالاستخدام أثناء النقل. بالتالي يمكنك إخراج الكوب للاستخدام أثناء النقل والشرب مباشرة بواسطة الغطاء.

استخدام الفرامة المتعددة الاستعمالات (HR2874 و HR2876 فقط) (الصورة رقم 5)

ملاحظة:

- لا تملأ الوعاء بطريقة تتجاوز مؤشر المستوى الأقصى. راجع الجدول لمعرفة الكميات الموصى بها.
- يمكنك طلب الفرامة المتعددة الاستعمالات كملحق إضافي من وكيل شركة Philips لديك.
- إن الفرامة المتعددة الاستعمالات معدة لـ:
 - فرم المكونات مثل البصل والثوم والأعشاب واللحوم. إلخ.
 - طحن المكونات الجافة مثل حبوب الفلفل وحبوب السمسم والأرز والقمح ولب جوز الهند والمكسرات (مع القشور) وحبوب البن وحبوب الصويا الجافة والبازيلاء الجافة والجبنه وفتات الخبز الخ.

4 الحماية من فرط الإحماء

هذا الجهاز مجهز بوظيفة الحماية من فرط الإحماء، يتوقف الجهاز عن التشغيل تلقائياً في حال فرط الإحماء. أفضل الطاقة عن الجهاز ودعه يبرد لمدة 30 دقائق. قم بعد ذلك بوضع سلك الطاقة الرئيسي في مأخذ الطاقة وتشغيل الجهاز من جديد. يُرجى الاتصال بموزع منتجات Philips المحلي أو بمركز الخدمة التابع لـ Philips إذا تم تنشيط وظيفة الحماية من فرط الإحماء بشكل متكرر.

1 نمای کلی (شکل 1)

①	درب مخزن مخلوط کن	خرد کن چندکاره (فقط در HR2874 و HR2876):
②	فیلتر (فقط در HR2874)	مخزن خرد کن چندکاره
③	مخزن مخلوط کن	حلقه واشر واحد تیغه مخزن خرد کن چندکاره
④	حلقه واشر واحد تیغه مخزن مخلوط کن	واحد تیغه خرد کن چندکاره
⑤	واحد تیغه مخزن مخلوط کن	درب مخزن خرد کن چندکاره
⑥	محفظه موتور	فنجان مسافرتی
⑦	قفل ایمنی داخلی	درب فنجان مسافرتی
⑧	دکمه ضربه	حلقه واشر در فنجان مسافرتی قرار دارد
⑨	شمار جمع کردن سیم	فنجان مسافرتی

2 قبل از اولین استفاده

قبل از اولین استفاده دستگاه، کلیه قطعاتی را که در تماس با غذا هستند کاملاً تمیز کنید (به شکل 6 مراجعه کنید).

3 استفاده از دستگاه

توجه:

- دفعات و زمان مجاز استفاده از دستگاه در شکل * مشخص شده است. از این مقادیر فراتر نروید. 2.
- هنگام کارهای سنگین بادستگاه هر بار اجازه دهید دستگاه بیشتر از 60 ثانیه خنک شود و به دمای اتاق برسد سپس به استفاده ادامه دهید.
- هرگز خرد کن چندکاره و فنجان مسافرتی را از مواد داغ پر نکنید.

استفاده از مخلوط کن (شکل 3)

توجه: هرگز مخزن مخلوط کن را بیشتر از نشانگر سطح حداکثر (0.6 لیتر) پر نکنید تا هنگام کار. مواد بیرون نریزد.

با این مخلوط کن می توان کارهای زیر را انجام داد:

- مخلوط کردن مایعات مانند محصولات لبنی، سس ها، آبجو ها، سوپ ها، نوشیدنی های میکس شده و شیک ها.
- مخلوط کردن مواد نرم مانند مایه پختیک یا مایونز.
- تهیه پوره از مواد پخته شده مانند غذای کودک.

استفاده از فیلتر (فقط HR2874) (شکل 3)

توجه: شما می توانید فیلتر را به عنوان یک وسیله جانبی به فروشنده Philips سفارش دهید.

با فیلتر می توانید آبجو های تازه و خوشمزه، کوکتل های با شیر سوپا تهیه کنید. فیلتر از وارد شدن دانه ها و پوست میوه به نوشیدنی جلوگیری می کند.

استفاده از فنجان مسافرتی (شکل 4)

توجه: هرگز فنجان مسافرتی را بیشتر از نشانگر سطح حداکثر (0.6 لیتر) پر نکنید تا مواد بیرون نریزد.

نرم نوش های آشپزخانه ها را مستقیماً در فنجان مسافرتی تهیه کنید و احتیاطاً خارج کرده و در فنجان مسافرتی را بگذارید سپس می توانید فنجان را با خود ببرید و در حالی که درب آن گذاشته شده است بنوشید.

استفاده از خرد کن چندکاره (فقط در HR2874 و HR2876) (شکل 5)

توجه:

- بیشتر از نشانگر حداکثر ظرف را پر نکنید. برای مقادیر توصیه شده به جدول مراجعه کنید.
- شما می توانید خرد کن چندکاره را به عنوان یک وسیله جانبی به فروشنده Philips سفارش دهید.

خرد کن چندکاره برای کارهای زیر ساخته شده است

- خرد کردن موادی مانند پیاز، سیر، سبزیجات، گوشت و غیره.
- آسیاب کردن موادی مانند دانه فلفل سیاه، کنجد، برنج گندم، نارگیل خشک یا (پوست گرفته شده)، دانه های قهوه دانه های سویای خشک، نخود خشک، پنیر، نان خشک و غیره.

4 حفاظت در برابر گرم شدن بیش از حد

این دستگاه مجهز به حفاظت در برابر گرم شدن بیش از حد است. اگر دستگاه بیش از حد گرم شد، به طور خودکار

خاموش می شود. دستگاه را از برق کشیده و بگذارید برای 30 دقیقه خنک شود. سپس دوشاخه را به پریز برق زده و دوباره دستگاه را روشن کنید. اگر عملکرد حفاظت در برابر گرم شدن بیش از حد دستگاه، زیاد فعال می شود، با

فروشنده Philips یا مرکز خدمات مجاز Philips تماس بگیرید.