

BT0031

# Wireless Selfie Monopod



### ► Lieferumfang

- Wireless Selfie Monopod x1
- USB-ladekabel x1
- Bedienungsanleitung x1

### ► Sicherheitshinweise

Stellen Sie das Gerät immer auf eine stabile und gerade Fläche. Bei Stürzen kann es beschädigt werden. Setzen Sie das Gerät nicht direktem Sonnenlicht oder hohen Temperaturen aus, da dieses sonst ebenfalls beschädigt werden kann oder sich die Nutzungsdauer verkürzt.

Stellen Sie das Produkt nicht in der Nähe von Wärmequellen wie Heizkörpern oder anderen Wärme erzeugenden Geräten auf.

Setzen Sie das Gerät nicht Regen, Wasser, Nässe oder hoher Luftfeuchtigkeit aus. Stellen Sie es nicht im Badezimmer oder in der Küche neben einem Wasch- oder Spülbecken auf und vermeiden Sie auf alle Fälle direkten Kontakt mit Wasser. Versuchen Sie nicht das Gerät zu öffnen. Bitte fertigen Sie vor der erstmaligen Verwendung unseres Produktes eine Datensicherung an. Wir haften nicht für den Verlust von Daten, es sei denn, es ist uns Vorsatz oder grobe Fahrlässigkeit vorzuerwerfen. In jedem Falle ist die Haftung bei Datenverlust auf den Aufwand beschränkt, der notwendig ist, um anhand vorhandener Sicherungskopien die verlorenen Daten auf der Anlage des Nutzers wiederherzustellen.

### Herzlichen Glückwunsch zum Kauf dieses Produkts!

Lesen Sie die Anweisungen und Warnhinweise in dieser Bedienungsanleitung sorgfältig durch, bevor Sie das Produkt zum ersten Mal verwenden. Bei Nichtbeachtung kann es zu Beschädigungen des Gerätes kommen.

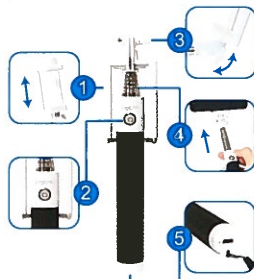
Elektrische und elektronische Geräte dürfen nach der europäischen WEEE-Richtlinie nicht mit dem Hausmüll entsorgt werden. Deren Bestandteile müssen getrennt der Wiederverwertung oder Entsorgung zugeführt werden, weil giftige und gefährliche Bestandteile bei unsachgemäßer Entsorgung die Umwelt nachhaltig schädigen können.

Sie sind als Verbraucher nach dem Elektroschrottgesetz (ElektroG) verpflichtet, elektrische und elektronische Geräte am Ende ihrer Lebensdauer an den Hersteller, die Verkaufsstelle oder an dafür eingerichtete, öffentliche Sammelstellen kostenlos zurückzugeben. Einzelheiten dazu regelt das jeweilige Landesrecht. Das Symbol auf dem Produkt, der Betriebsanleitung und/oder der Verpackung weist auf diese Bestimmungen hin. Mit dieser Art der Stofftrennung, Verwertung und Entsorgung von Altgeräten leisten Sie einen wichtigen Beitrag zum Schutz unserer Umwelt.

Hiermit erklärt die Firma 2direct GmbH, dass sich der Wireless Selfie Monopod Typ BT0031 in Übereinstimmung mit den grundlegenden Anforderungen und anderen relevanten Vorschriften der Richtlinien 2014/30/EU und 2014/53/EU befindet. Die vollständige Konformitätserklärung finden Sie unter <http://www.2direct.de>

### ▲ Einleitung

- Smartphone Halterung
- Ein-/Aus Schalter Kameraauslöser
- Winklereinstellschraube
- Ausziehbare Einbeinstativ
- Micro-USB Ladebuchse Status LED Monopod Band



### ▲ Installation



### ▲ Herstellen der Verbindung

- Drücken Sie lange Power-Taste für 3 Sekunden, um zu aktivieren, und die blaue LED flackert, um anzuzeigen, BT0031 im Pairing-Modus.
- Aktivieren Sie an Ihrem Gerät die Bluetooth Funktion und stellen Sie die Verbindung mit „BT0031“ her.
- Nachdem die Verbindung hergestellt worden ist (Die blaue LED leuchtet stetig) können Sie den Auslöser der Kamera über den Auslöseknopf am BT0031 steuern.



Die Bluetooth Software einiger Android Geräte unterstützt möglicherweise die Kamerafunktionen nicht. In diesem Fall laden Sie sich bitte die APP "Camera 360" herunter und versuchen es erneut.



### ▲ Hinweise

- Zum Ausschalten bitte langer Druck-Taste, bis die LED erlischt.
- Die Aufladezeit des BT0031 über den Micro-USB Port beträgt ca. 0,5 Stunde.



BT0031

# Wireless Selfie Monopod



### ► Package Contents

- Wireless Selfie Monopod x1
- USB Charging Cable x1
- User Manual x1

### ► Safety Instructions

Put the device always on a stable and straight surface. It will damage the device if it falls. Don't place the device into direct sunlight or in places with high temperature. This will damage the device or shorten its average lifespan.

Don't place it near heat sources like radiators or other heat producing devices. Don't expose the device to water, moisture or high humidity. Don't place it in the bathroom or the kitchen near a sink. Avoid direct contact with water. Don't try to open the device.

Prior to the first use of our product make a backup of your data. In the case of improper use, we are not liable for any loss of data. In any case, liability for loss of data is limited to the effort that is necessary to restore from existing backup copies.

### Congratulations on the Purchase of BT0031!

Please read the manual and safety Instructions before using the product for the first time. Otherwise damage may result.

According to the European WEEE directive, electrical and electronic equipment must not be disposed with consumers waste. Its components must be recycled or disposed apart from each other. Otherwise contaminative and hazardous substances can pollute our environment.

You as a consumer are committed by law to dispose electrical and electronic devices to the producer, the dealer, or public collecting points at the end of the devices' lifetime for free. Particulars are regulated in national right. The symbol on the product, in the user's manual, or at the packaging alludes to these terms. With this kind of waste separation, application, and waste disposal of used devices you achieve an important share to environmental protection.

Hereby, the company 2direct GmbH declares that the Wireless Selfie Monopod type BT0031 is in compliance with the essential requirements and other relevant regulations of Directive 2014/30/EU and 2014/53/EU. The complete Declaration of Conformity can be found at <http://www.2direct.de>

### ▲ Introduction

- Mobile holder
- Power button/Camera shutter button
- Angle adjustment screw
- Extendable monopod
- Micro-USB port for charging LED signal light Monopod strap



### ▲ Installation



### ▲ Pairing Instructions

- Long press Power button for 3 seconds to turn ON, and the Blue LED will flicker to indicate BT0031 is in pairing mode.
- Turn on your device's Bluetooth function and begin pairing with BT0031. Please pair with "BT0031", hit accept.
- Once the pairing is complete (the Blue LED lights steadily), you are able to control your device's camera shutter with BT0031's Camera shutter button.



Some Android device's Bluetooth software might not support the camera function after pairing, please download the "Camera 360" APP and try again.



### ▲ Notes

- To switch off please long press Power button until the LED turns off.
- The charging time for BT0031 is about 0.5 hour through a micro-USB port.



BT0031

# Wireless Autofoto Monopod

## ►Contenidos Del Paquete

- Wireless Autofoto Monopod x1
- Cable de Carga USB x1
- Manual del Usuario x1



## ►Instrucciones de seguridad

Coloque el dispositivo siempre en una superficie estable y recta. En caso de caída puede ser dañado. No coloque el dispositivo en la luz del sol directa o en lugares con temperaturas altas. Esto puede dañar el dispositivo o acortar su vida útil promedio.

No lo coloque en un futuro próximo de las fuentes de calor, como radiadores o otras fuentes de calor.

No exponga la unidad a la lluvia, el agua, la humedad o alta humedad.

No lo coloque en el baño o la cocina en la cerca de un fregadero. Evite el contacto directo con agua.

No trate de abrir el dispositivo.

Antes de la primera utilización de nuestro producto una copia de seguridad de sus datos. Nos no hacemos responsables de cualquier pérdida de datos, a menos que usted nos puede acusar intención o negligencia grave.

En cualquier caso, la responsabilidad por la pérdida de datos se limite al esfuerzo que sea necesario para restaurar a partir de copias de seguridad existentes.

## Felicitaciones a la compra de LogiLink BT0031!

Por favor, lea el manual de instrucciones de seguridad antes de utilizar el producto por primera vez. De lo contrario el daño puede ser el resultado.

De acuerdo con la directiva europea WEEE, equipos eléctricos y electrónicos no deben desecharse con los residuos de los consumidores. Sus componentes deben ser reciclados o eliminados separados unos de otros. De lo contrario las sustancias contaminante y peligrosa puede contaminar nuestro medio ambiente.

Usted como consumidor se han comprometido por ley a disponer de dispositivos eléctricos y electrónicos para el productor, el distribuidor, o puntos públicos de recogida al final de la vida de los dispositivos de forma gratuita. Datos están reguladas en el derecho nacional. El símbolo en el producto, en el manual del usuario, o en el embalaje hace referencia a estos términos. Con este tipo de separación de residuos, aplicación y eliminación de residuos de aparatos utilizados a lograr una participación importante a la protección del medio ambiente.

Por la presente, la empresa Zdirect GmbH declara que el Wireless Autofoto Monopod tipo BT0031 cumple con los requisitos esenciales y otras disposiciones relevantes de la Directiva 2014/30/UE y 2014/53/UE. La declaración de conformidad completa se puede encontrar en <http://www.Zdirect.de>

## ▲ Introducción

- 1 Sostenedor móvil
- 2 Interruptor de encendido/ Botón del obturador de la cámara
- 3 Tornillo de ajuste de ángulo
- 4 Extensible monopie
- 5 Puerto micro-USB para cargar Luz de la señal LED correa Monopod



## ▲ Instalación



## ▲ Instrucciones de asociación

- 1 Pulse el botón larga de la energía durante 3 segundos para encender, y el LED azul parpadeará para indicar BT0031 está en modo de emparejamiento.
- 2 Encienda la función Bluetooth del dispositivo y comenzar el emparejamiento con BT0031. Por favor emparejarse con "BT0031".
- 3 Una vez que se completa la conexión (el LED azul se ilumina de forma constante), que son capaces de controlar obturador de la cámara de su dispositivo con el botón del obturador de la cámara de BT0031.



Software de Bluetooth del dispositivo Android Algunos no admita la función de la cámara después de la vinculación, por favor descargue "Cámara 360" APP y vuelva a intentarlo.



## ▲ Notas

- 1 Para apagar favor pulsado el botón de encendido hasta que el LED se apague.
- 2 El tiempo de carga para BT0031 es de 0.5 hora por el puerto micro-USB.



BT0031

# Bezprzewodowy wysięgnik Monopod do selfie

## ►W zestawie

- Bezprzewodowy wysięgnik Monopod do selfie – 1 szt.
- Kabel ładowania USB – 1 szt.
- Instrukcja użytkownika – 1 szt.



## ►Instrukcje z zakresu bezpieczeństwa

Urządzenie powinno zawsze stać na stabilnym i płaskim podłożu. Upadek może spowodować uszkodzenie urządzenia. Nie wystawiać urządzenia na bezpośrednie działanie słońca, ani stawiać w miejscach gdzie narażone byłoby na działanie wysokich temperatur. Wysoka temperatura może spowodować uszkodzenie urządzenia lub znacznie skrócić okres jego użytkowania.

Nie należy pozostawiać urządzenia w pobliżu źródeł ciepła takich jak grzejniki czy wymiachy.

Nie należy wystawiać urządzenia na działanie deszczu, wody, wilgoci ani wilgotnego powietrza.

Nie należy pozostawiać urządzenia w kuchni ani w łazience w pobliżu kranu. Należy unikać bezpośredniego kontaktu z wodą.

Nie otwierać obudowy urządzenia.

Przed rozpoczęciem korzystania z urządzenia zaleca się wykonanie zapasowej kopii danych.

Nie odpowiadamy za utratę danych o ile użytkownik nie wykazałby podstaw oskarżenia nas o celowy zamiar lub poważne zaniedbanie.

W każdym takim przypadku odpowiedzialność na utratę danych jest ograniczona do podjęcia niezbędnych działań w celu próby odzyskania danych z istniejących plików zapasowych.

## Gratulujemy zakupu urządzenia BT0031!

Przed użyciem należy zapoznać się z instrukcją oraz zasadami bezpiecznego korzystania z urządzenia. Nieświadome użytkowanie może prowadzić do uszkodzenia urządzenia.

Zgodnie z Dyrektywą WEEE, wyrzucanie urządzeń elektrycznych ani elektronicznych razem z odpadami gospodarstwa domowego jest zabronione. Ich części składowe podlegają recykliczacji lub należy je wyrzucić osobno. W przeciwnym wypadku mogą powodować uwalnianie substancji szkodliwych i niebezpiecznych stanowiących zagrożenie dla środowiska.

Prawo zobowiązuje każdego konsumenta do nieodpłatnego zwracania zużytych i niepotrzebnych urządzeń elektrycznych i elektronicznych do producentów, pośredników sprzedaży lub do punktów zajmujących się utylizacją tego typu odpadów. Szczegółowe warunki regulują przepisy danego kraju. Powyższy symbol umieszczony na produkcie, w instrukcji użytkownika lub na opakowaniu nawiązuje do tego właśnie wymogu. Dzięki właściwej segregacji oraz stosowaniu się do przepisów dotyczących utylizacji odpadów, każdy użytkownik przyczynia się w znaczący sposób do ochrony środowiska.

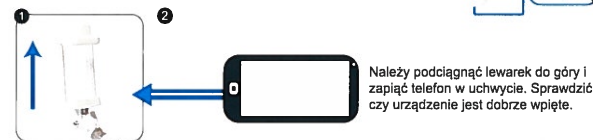
Spółka Zdirect GmbH niniejszym oświadcza, że produkt stacja dokująca Bezprzewodowy wysięgnik Monopod do selfie, nr produktu BT0031 spełnia podstawowe wymagania i stosowne przepisy Dyrektywy 2014/30/UE i 2014/53/UE. Całość deklaracji zgodności znajduje się na stronie <http://www.Zdirect.de>

## ▲ Wprowadzenie

- 1 Uchwyt na telefon
- 2 Włącznik/ Wyłącznik zasilania Przycisk do zdjęć
- 3 Regulacja kąta nachylenia
- 4 Regulowany wysięgnik
- 5 Port Micro-USB do ładowania baterii Sygnalizacja diodowa pasek monopod



## ▲ Instalacja



## ▲ Parowanie

- 1 Długie naciśnięcie przycisku zasilania przez 3 sekundy, aby włączyć, a niebieska dioda migać wskazanie BT0031 jest w trybie parowania.
- 2 Włączyc Bluetooth w telefonie i urządzeniu BT0031 by rozpocząć parowanie. Przeprowadzić proces parowania z „BT0031”.
- 3 Po zakończeniu parowania (dioda świeci stale niebieski), jesteś w stanie kontrolować migawki aparatu w urządzeniu z przycisku migawki aparatu BT0031 jest.



Niektóre urządzenia z systemem Android mogą nie obsługiwać funkcji sterowania aparatem po przeprowadzeniu parowania; w takim przypadku należy pobrać aplikację „Camera 360” i spróbować ponownie.



## ▲ Uwagi

- 1 Aby wyłączyć proszę naciśnij długo przycisk zasilania, aż dioda zgaśnie.
- 2 Urządzenie BT0031 potrzebuje 0,5 godziny na naładowanie przez port micro-USB.

