



### Edelstahl-Griffserie VA

Für den medizinischen Bereich, Laborgeräte und hohe chemische Beanspruchung.

#### Werkstoff und Oberfläche:

Rund-Edelstahl X12 CrNiS 18 8; Werkstoff-Nr. 1.4305; mattglänzende Oberfläche.

#### Lieferumfang:

Griffausführung **F** inkl. Edelstahl-Zylinderschrauben mit Innensechskant DIN 912, M8 x 40, Muttern DIN 934 und Unterlegscheiben DIN 125.

Griffausführung **R** inkl. Edelstahl-Sechskantschrauben DIN 933 und Unterlegscheiben DIN 125.

Abschlusscheiben optional für alle Grifftypen, Ausführung wie Abbildung.

#### Tragkraft:

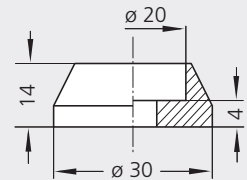
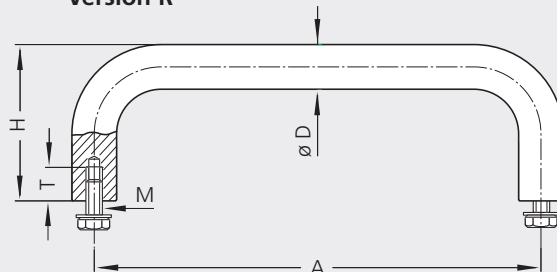
min. 1.000 N.

#### Hinweis:

Andere Abmessungen auf Anfrage.

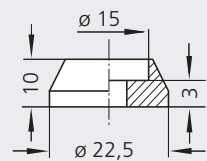
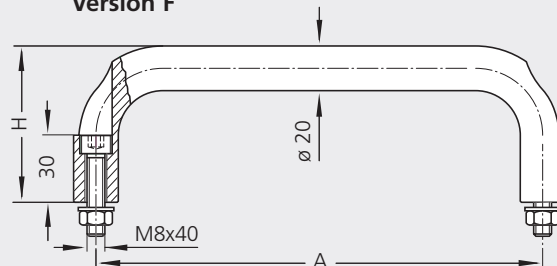


#### Ausführung R Version R



Edelstahl-Abschlusscheibe für Ø 20  
Stainless steel cover plate for Ø 20

#### Ausführung F Version F



Edelstahl-Abschlusscheibe für Ø 15  
Stainless steel cover plate for Ø 15



Laborstromversorgung  
Laboratory power supply



Ausführung F (Abschlussplatte optional)  
Version F (cover plate optional)



Clean Line Ausführung siehe Typ ET auf Seite 235  
Clean Line Version look at type ET on page 235

### Stainless Steel Handle Series VA

For the medical technology, laboratory instruments and high chemical resistance.

**Material:**

Stainless steel rod  
X12 CrNiS 18 8;  
material no. 1.4305;  
matt gloss surface.

**Scope of delivery:**

Handle version **F** including stainless steel cheese head screws with hexagon sockets DIN 912, M8 x 40, nuts DIN 934 and washers DIN 125.

Handle version **R** including stainless steel hexagon head screws DIN 933 and washers DIN 125.

Cover plates optional for all handle types, version as on the picture.

**Stress resistance:**

min. 1.000 N.

**Note:**

Other dimensions on request.

Ausführung Version	D	Bestell-Nr. Order no.	A	H	M	T				
R für rückseitiges Anschrauben screw attachment from behind	ø 8	VA-08.R064.31	64	35	M5 x 10	10				
		VA-08.R088.31	88							
		VA-08.R100.31	100							
		VA-08.R120.31	120							
	ø 10	VA-10.R100.31	100	40	M5 x 10	10				
		VA-10.R120.31	120							
		VA-10.R180.31	180							
		VA-10.R250.31	250							
		VA-10.R300.31	300							
		VA-10.R350.31	350							
		ø 15	VA-15.R150.33				150	55	M6 x 12	12
			VA-15.R200.33				200			
	VA-15.R250.33		250							
	VA-15.R300.33		300							
	VA-15.R350.33		350							
	ø 20	VA-20.R200.33	200	70	M8 x 16	16				
VA-20.R250.33		250								
VA-20.R300.33		300								
VA-20.R350.33		350								
F für frontseitiges Anschrauben screw attachment from the front	ø 20	VA-20.F200.33	200	70	M8 x 40					
		VA-20.F250.33	250							
		VA-20.F300.33	300							
		VA-20.F350.33	350							
Edelstahl-Abschlussplatte Stainless steel cover plates	ø 8	VA-08.000.31	Packung à 20 Stück Pack of 20 pieces							
	ø 10	VA-10.000.31								
	ø 15	VA-15.000.31	Packung à 2 Stück Pack of 2 pieces							
	ø 20	VA-20.000.31								

Alle Maße in mm. / All dimensions in mm.