

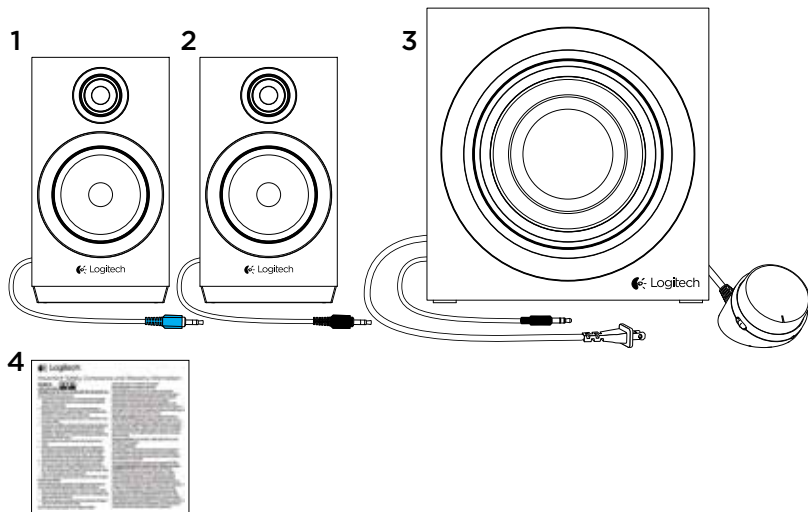


# Logitech® Multimedia Speaker System z333

## Product Manual



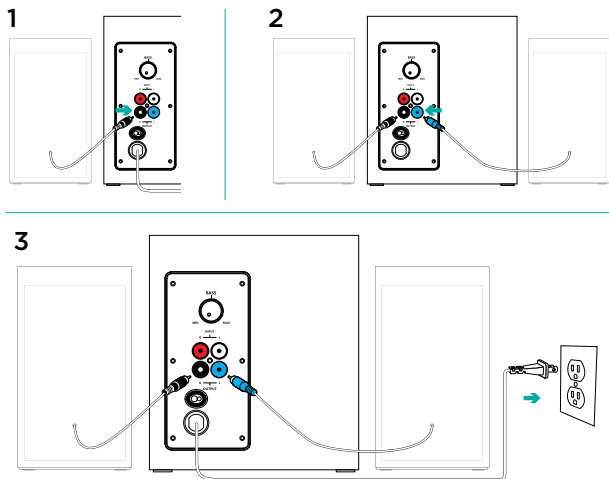
Français . . . . .	11
Italiano . . . . .	15
Español . . . . .	19

 Contenu du coffret

1. Satellite gauche
2. Satellite droit

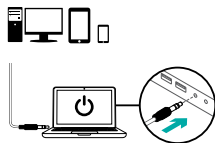
3. Caisson de basses
4. Documentation utilisateur

## Installation

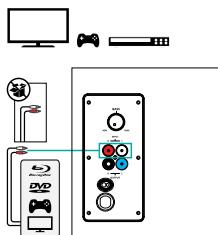


1. Branchez le câble du haut-parleur satellite droit sur la prise du caisson de basses noire.
2. Branchez le câble du haut-parleur satellite gauche sur la prise du caisson de basses bleue.
3. Branchez le cordon d'alimentation sur une prise électrique.

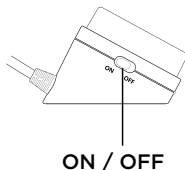
4A



4B

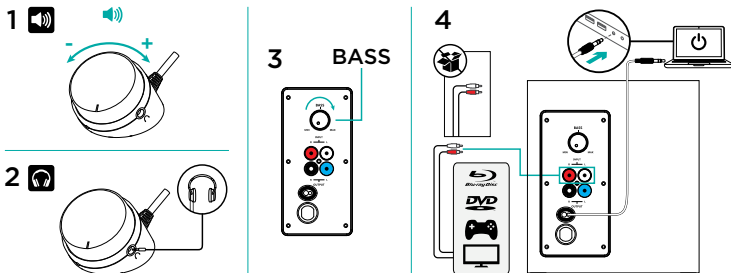


5



4. A. Si vous avez une prise de 3,5 mm sur votre dispositif:
- Branchez la prise 3,5 mm du caisson de basses sur la prise audio de votre dispositif (ordinateur, tablette, smartphone, etc.).
- B. Si vous avez une prise RCA sur votre dispositif:
- Insérez la prise RCA dans le caisson de basses (le câble RCA n'est pas inclus dans le coffret et doit être acheté séparément)
  - Insérez l'autre extrémité du câble RCA dans la prise RCA de votre dispositif (TV, console de jeux, etc.)
5. Placez le bouton ON/OFF de la télécommande filaire sur la position ON pour mettre sous tension le système de haut-parleurs multimédia z333.

## Fonctionnalités



### 6. RÉGLAGE DU VOLUME DES HAUT-PARLEURS

Réglez le volume du système de haut-parleurs multimédia z333 à l'aide de la molette située au centre de la télécommande filaire (AUGMENTER LE VOLUME: tournez la molette vers la droite. BAISSER LE VOLUME: tournez la molette vers la gauche).

### 7. UTILISATION D'ÉCOUTEURS

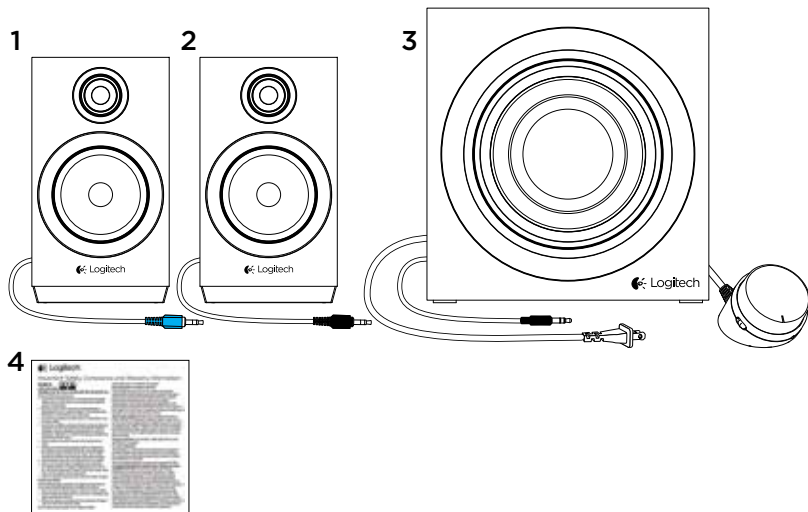
Vous pouvez brancher la plupart des écouteurs analogiques équipés d'un connecteur 3,5 mm dans la prise pour écouteurs située sur le côté droit de la télécommande filaire. Lorsque vous branchez les écouteurs, les haut-parleurs sont automatiquement mis en sourdine. Si les écouteurs sont connectés à votre système de haut-parleurs multimédia z333, le réglage du volume s'effectue alors sur votre dispositif audio (ordinateur, tablette, smartphone, etc.). Le volume des écouteurs n'est pas affecté par le réglage du volume sur la télécommande filaire.

### 8. RÉGLAGE DU VOLUME DES GRAVES

Pour régler le niveau des graves de votre système de haut-parleurs multimédia z333, faites tourner le bouton de commande des graves situé à l'arrière du caisson de basses dans le sens des aiguilles d'une montre.

### 9. CONNEXION SIMULTANÉE À DEUX DISPOSITIFS

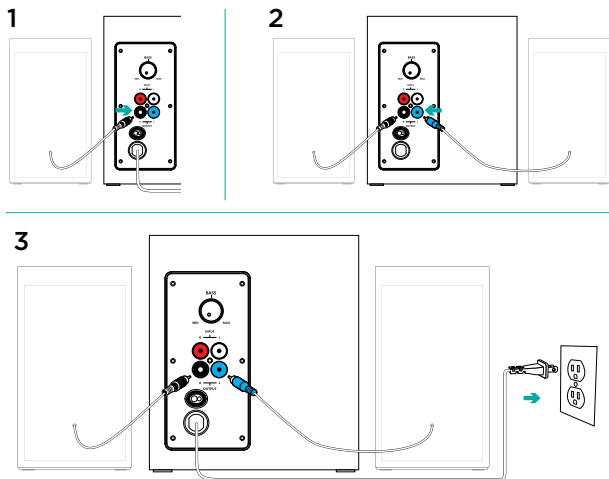
Connectez le système à deux dispositifs en même temps (par exemple, votre TV et votre ordinateur) grâce au connecteur RCA situé à l'arrière du caisson de basses et au câble 3,5 mm.

 **Contenuto della confezione**

1. Satellite sinistro
2. Satellite destro

3. Subwoofer
4. Documentazione per l'utente

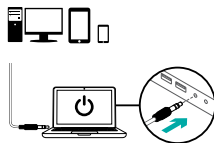
## ✖ Installazione



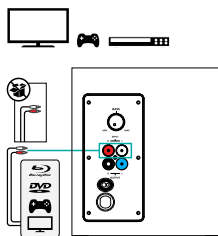
1. Collegare il cavo dell'altoparlante satellite destro alla presa nera del subwoofer.
2. Collegare il cavo dell'altoparlante satellite sinistro alla presa blu del subwoofer.
3. Collegare il cavo di alimentazione a una presa elettrica.



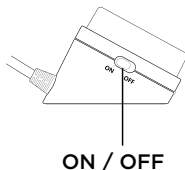
4A



4B

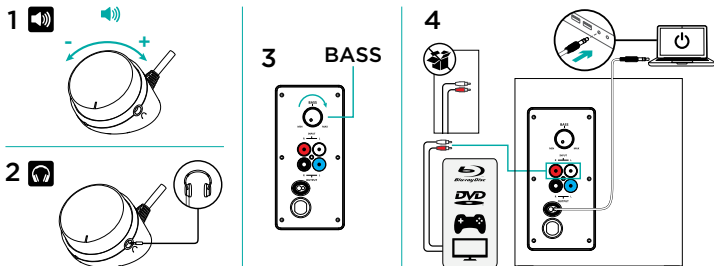


5



4. A. Se il dispositivo dispone di una uscita da 3,5 mm:  
 - Inserire lo spinotto da 3,5 mm del subwoofer nella presa audio del dispositivo (computer, tablet, smartphone e così via.).  
 B. Se il dispositivo dispone di una uscita RCA:  
 - Collegare un connettore del cavo RCA al subwoofer (il cavo RCA non è incluso nella confezione e deve essere acquistato separatamente).  
 - Collegare l'altro connettore all'uscita RCA del dispositivo (TV, console di gioco e così via).
5. Portare sulla posizione ON l'interruttore di accensione del telecomando con cavo per accendere gli altoparlanti Multimedia Speaker System z333.

## Caratteristiche



### 1. REGOLAZIONE DEL VOLUME DEGLI ALTOPARLANTI

Regolare il volume degli altoparlanti Multimedia Speaker System z333 con la manopola situata al centro del telecomando con cavo. (AUMENTO DEL VOLUME - Girare verso destra la manopola. RIDUZIONE DEL VOLUME - Girare verso sinistra la manopola)

### 2. USO DELLE CUFFIE

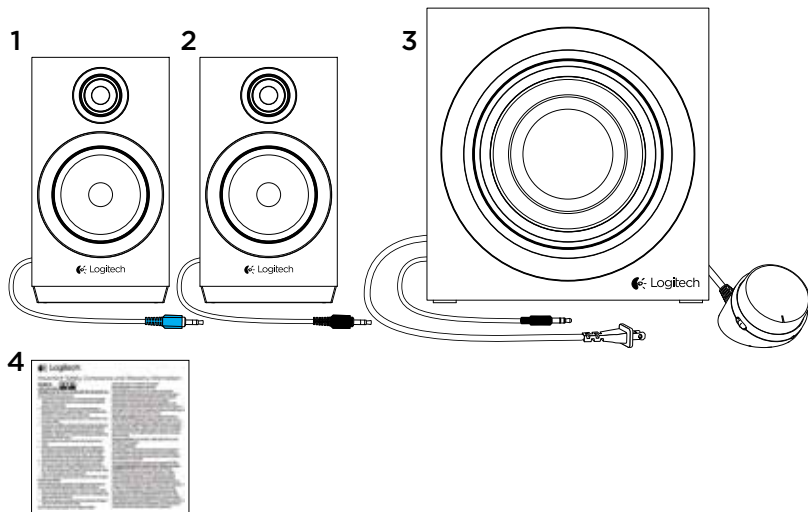
È possibile collegare la maggior parte delle cuffie analogiche dotate di connettore da 3,5 mm alla presa per cuffie sulla parte destra del telecomando con cavo. Quando si collegano le cuffie, gli altoparlanti vengono disattivati automaticamente. Con le cuffie collegate agli altoparlanti Multimedia Speaker System z333, il volume viene regolato tramite il dispositivo audio (computer, tablet, smartphone e così via). Il controllo del volume del telecomando con cavo non regola il volume delle cuffie.

### 3. REGOLAZIONE DEL VOLUME DEI BASSI

Per regolare il livello dei bassi degli altoparlanti Multimedia Speaker System z333, girare in senso orario il controllo dei bassi situato nella parte posteriore del subwoofer.

### 4. COLLEGAMENTO SIMULTANEO A DUE DISPOSITIVI

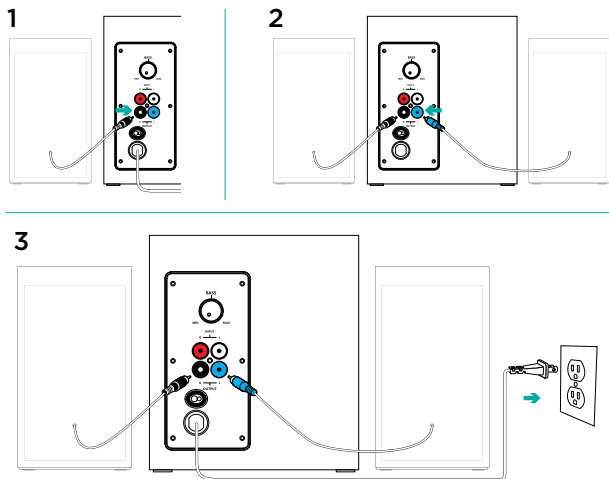
Collegare due dispositivi contemporaneamente (ad esempio, TV e computer) tramite il connettore RCA posto sul retro del subwoofer e il cavo da 3,5 mm del subwoofer.

 Contenido de la caja

1. Altavoz satélite izquierdo
2. Altavoz satélite derecho

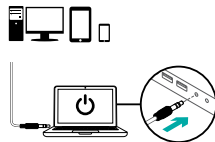
3. Subwoofer
4. Documentación del usuario

## ✖ Instalación

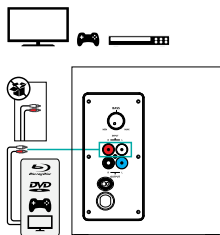


1. Conecte el cable del altavoz satélite derecho a la toma negra del subwoofer.
2. Conecte el cable del altavoz satélite izquierdo a la toma azul del subwoofer.
3. Conecte el cable de alimentación a una toma de corriente.

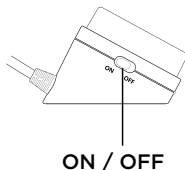
4A



4B

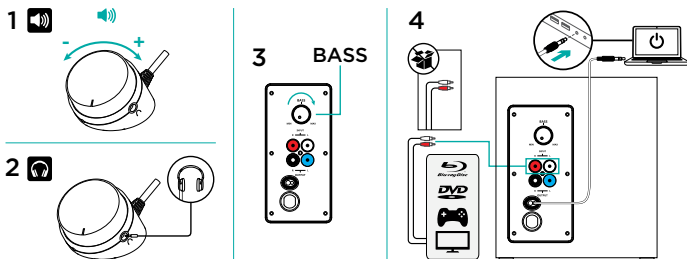


5



4. A. Si tiene una toma de 3,5 mm en el dispositivo:
- Introduzca la clavija de 3,5 mm del subwoofer en la toma de audio del dispositivo (ordenador, tablet, smartphone, etc)
- B. Si tiene una toma RCA en el dispositivo:
- Introduzca la clavija RCA en el subwoofer (el cable RCA no se incluye en la caja; debe adquirirlo por separado)
  - Introduzca el otro extremo del cable RCA en la toma RCA del dispositivo (televisor, consola de videojuegos, etc.).
5. Use el botón de encendido/apagado del control remoto con cable para encender Multimedia Speaker System z333.

## Componentes



## 1. AJUSTAR EL VOLUMEN DEL ALTAVOZ

Para ajustar el volumen de Multimedia Speaker System z333, utilice la rueda situada en el centro del control remoto con cable. (Para SUBIR EL VOLUMEN, gire la rueda hacia la derecha. Para BAJAR EL VOLUMEN, gire la rueda hacia la izquierda).

## 2. AURICULARES

La mayoría de los tipos de auriculares con un conector de 3,5 mm se pueden conectar a la toma de auriculares en el extremo derecho del control remoto con cable. Al conectar los auriculares, los altavoces se silencian de manera automática. Con los auriculares conectados a Multimedia Speaker System z333, el control de volumen principal se realiza mediante el dispositivo de audio (ordenador, tablet o smartphone, etc.). El volumen de los auriculares no quedará afectado por los ajustes de volumen en el control remoto con cable.

## 3. AJUSTAR EL VOLUMEN DE GRAVES

Para ajustar el nivel de graves de Multimedia Speaker System z333, gire hacia la derecha el control de graves situado en la parte posterior del subwoofer.

## 4. CONECTAR A DOS DISPOSITIVOS AL MISMO TIEMPO

Conecte a dos dispositivos al mismo tiempo (televisor y ordenador, por ejemplo) usando el conector RCA en la parte posterior del subwoofer y el cable de 3,5 mm del subwoofer.



[www.logitech.com/support/z333](http://www.logitech.com/support/z333)

© 2014 Logitech. All rights reserved. Logitech, the Logitech logo, and other Logitech marks are owned by Logitech and may be registered. Registered in the U.S. and other countries. All other trademarks are the property of their respective owners. Logitech assumes no responsibility for any errors that may appear in this manual. Information contained herein is subject to change without notice.

621-000412.002