

BT0036 Mini Selfie Monopod

Aufnahme perfekter selfies und Videos überall in jedem Winkel!

► Verpackungsinhalt

- Selfie monopod x1
- Tragetasche x1
- Bedienungsanleitung x1



► Sicherheitshinweise

Stellen Sie das Gerät immer auf eine stabile und gerade Fläche. Bei Stürzen kann es beschädigt werden. Setzen Sie das Gerät nicht direktem Sonnenlicht oder hohen Temperaturen aus, da dieses sonst ebenfalls beschädigt werden kann oder sich die Nutzungsdauer verkürzt.
Stellen Sie das Produkt nicht in der Nähe von Wärmequellen wie Heizkörpern oder anderen Wärme erzeugenden Geräten auf.
Setzen Sie das Gerät nicht Regen, Wasser, Nässe oder hoher Luftfeuchtigkeit aus. Stellen Sie es nicht im Badezimmer oder in der Küche neben einem Wasch- oder Spülbecken auf und vermeiden Sie auf alle Fälle direkten Kontakt mit Wasser.
Versuchen Sie nicht das Gerät zu öffnen.
Bitte fertigen Sie vor der erstmaligen Verwendung unseres Produktes eine Datensicherung an. Wir haften nicht für den Verlust von Daten, es sei denn, es ist uns Vorsatz oder grobe Fahrlässigkeit vorzuwerfen. In jedem Falle ist die Haftung bei Datenverlust auf den Aufwand beschränkt, der notwendig ist, um anhand vorhandener Sicherungskopien die verlorenen Daten auf der Anlage des Nutzers wiederherzustellen.

Herzlichen Glückwunsch zum Kauf dieses Produkts!

Lesen Sie die Anweisungen und Warnhinweise in dieser Bedienungsanleitung sorgfältig durch, bevor Sie das Produkt zum ersten Mal verwenden. Bei Nichtbeachtung kann es zu Beschädigungen des Gerätes kommen.

Elektrische und elektronische Geräte dürfen nach der europäischen WEEE-Richtlinie nicht mit dem Hausmüll entsorgt werden. Daren Bestandteile müssen getrennt der Wiederverwertung oder Entsorgung zugeführt werden, weil giftige und gefährliche Bestandteile bei unsachgemäßer Entsorgung die Umwelt nachhaltig schädigen können.
Sie sind als Verbraucher nach dem Elektrogesetz (ElektroG) verpflichtet, elektrische und elektronische Geräte am Ende ihrer Lebensdauer an den Hersteller, die Verkaufsstelle oder ein dafür eingerichtete, öffentliche Sammelstellen kostenlos zurückzugeben. Einzelheiten dazu regelt das jeweilige Landesrecht. Das Symbol auf dem Produkt, der Betriebsanleitung oder/und der Verpackung weist auf diese Bestimmungen hin. Mit dieser Art der Stofftrennung, Verwertung und Entsorgung von Altgeräten leisten Sie einen wichtigen Beitrag zum Schutz unserer Umwelt.

CE Das CE-Zeichen bestätigt, dass dieses Produkt die Hauptanforderungen der Richtlinie 2004/108/EG des Europäischen Parlaments und des Europarates über Telekommunikations- und Endgeräte bezüglich der Sicherheit und der Gesundheit der Benutzer und hinsichtlich elektro- magnetischer Störungen einhält. Die CE Konformität wurde nachgewiesen. Die entsprechenden Erklärungen sind beim Hersteller hinterlegt.

▲ Einleitung

- 1 Smartphone Halterung
- 2 Winkeleinstellschraube
- 3 Kopfhörerkabel
- 4 Kameraauslöser



Tragetasche zur übersichtlichen Aufbewahrung im Gepäck!

▲ Installation



Ziehen Sie den Hebel nach oben und schieben Sie das Gerät in die Halterung. Bitte stellen Sie sicher, dass das Gerät fest in der Halterung sitzt.

Stecken Sie den Ohrhörer-Kabel in den Kopfhöreranschluss Smart Geräte.

- 4 Jetzt können Sie Bilder mit BT0036 zu nehmen, drücken Sie die Kameraauslösetaste auf dem Einbeinstativ zu erfassen.

Einige Android-Gerät die Kamerafunktion möglicherweise nicht unterstützt. Laden Sie bitte die "Camera 360" APP, stellen Sie die Lautstärketaste, um Funktion Shutter, dann würde es funktionieren.



BT0036 Mini Selfie Monopod

Capture perfect selfies and videos everywhere at any angle!

► Package Contents

- Selfie Monopod x1
- Carrying Bag x1
- User Manual x1



► Safety Instructions

Put the device always on a stable and straight surface. It will damage the device if it falls. Don't place the device into direct sunlight or in places with high temperature. This will damage the device or shorten its average lifespan.
Don't place it near heat sources like radiators or other heat producing devices.
Don't expose the device to water, moisture or high humidity.
Don't place it in the bathroom or the kitchen near a sink. Avoid direct contact with water.
Don't try to open the device.
Prior to the first use of our product make a backup of your data.
In the case of improper use, we are not liable for any loss of data.
In any case, liability for loss of data is limited to the effort that is necessary to restore from existing backup copies.

Congratulations on the Purchase of BT0036!

Please read the manual and safety Instructions before using the product for the first time. Otherwise damage may result.

According to the European WEEE directive, electrical and electronic equipment must not be disposed with consumers waste. Its components must be recycled or disposed apart from each other. Otherwise contaminative and hazardous substances can pollute our environment.
You as a consumer are committed by law to dispose electrical and electronic devices to the producer, the dealer, or public collecting points at the end of the devices lifetime for free. Particulars are regulated in national right. The symbol on the product, in the user's manual, or at the packaging alludes to these terms. With this kind of waste separation, application, and waste disposal of used devices you achieve an important share to environmental protection.

CE The CE mark confirmed that this product meets the main requirements of the Directive 2004/108/EC of the European Parliament and the Council of Europe concerning telecommunications and terminals regarding the Safety and health of users and of electro-magnetic interference compliance. The CE has been demonstrated. These statements are deposited by the manufacturer.

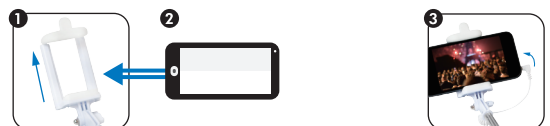
▲ Introduction

- 1 Mobile Holder
- 2 Angle Adjustment Screw
- 3 Earphone Cable
- 4 Camera Shutter Button



Carrying bag for neat storage in your luggage!

▲ Installation



Pull the lever up and slide your device in to place. Please make sure the device is firmly set in place.

Insert the earphone cable into smart device's headphone jack.

- 4 Now you can take pictures with BT0036, press the Camera shutter button on the monopod to capture.

Some Android device might not support the camera function, please download the "Camera 360" APP, set the Volume key to shutter function, then it would work.



BT0036

Mini Autofoto Monopod

Captura selfies perfectas y videos en todas partes en cualquier ángulo!

► Contenidos Del Paquete

- Autofoto monopod x1
- Bolsa de transporte x1
- Manual De Usuario x1



► Instrucciones de seguridad

Coloque el dispositivo siempre en una superficie estable y recta. En caso de caída puede ser dañado. No coloque el dispositivo en la luz del sol directa o en lugares con temperaturas altas. Esto puede dañar el dispositivo o acortar su vida útil promedio.

No lo coloque en un futuro próximo de las fuentes de calor, como radiadores o otras fuentes de calor. No exponga la unidad a la lluvia, el agua, la humedad o alta humedad.

No lo coloque en el baño o la cocina en la cerca de un fregadero. Evite el contacto directo con agua. No trate de abrir el dispositivo.

Antes de la primera utilización de nuestro producto una copia de seguridad de sus datos.

Nos no hacemos responsables de cualquier pérdida de datos, a menos que usted nos puede acusar intención o negligencia grave.

En cualquier caso, la responsabilidad por la pérdida de datos se limite al esfuerzo que sea necesario para restaurar a partir de copias de seguridad existentes.

Felicitaciones a la compra de LogiLink BT0036!

Por favor, lea el manual de instrucciones de seguridad antes de utilizar el producto por primera vez. De lo contrario el daño puede ser el resultado.

De acuerdo con la directiva europea WEEE, equipos eléctricos y electrónicos no deben desecharse con los residuos de los consumidores. Sus componentes deben ser reciclados o eliminados separados unos de otros. De lo contrario las sustancias contaminante y peligrosa puede contaminar nuestro medio ambiente.

Usted como consumidor se han comprometido por ley a disponer de dispositivos eléctricos y electrónicos para el productor, el distribuidor, o puntos públicos de recogida al final de la vida de los dispositivos de forma gratuita. Datos están reguladas en el derecho nacional. El símbolo en el producto, en el manual del usuario, o en el empaque hace referencia a estos términos. Con este tipo de separación de residuos, aplicación y eliminación de residuos de aparatos utilizados a lograr una participación importante a la protección del medio ambiente.

La marca CE confirma que este producto cumple los principales requisitos de la Directiva 2004/108/EC del Parlamento Europeo y el Consejo de Europa relativa a las telecomunicaciones y terminales en relación con la seguridad y la salud de los usuarios y de interferencia electromagnética cumplimiento. La CE se ha demostrado. Estas declaraciones son depositadas por el fabricante.

BT0036

Mini Wysięgnik Monopod do selfie

Uchwycić doskonale selfies i filmy wszędzie pod dowolnym kątem!

► W zestawie

- Monopod do selfie - 1 szt.
- Torba - 1 szt.
- Instrukcja użytkownika - 1 szt.



► Instrukcje z zakresu bezpieczeństwa

Urządzenie powinno zawsze stać na stabilnym i płaskim podłożu. Upadek może spowodować uszkodzenie urządzenia. Nie wystawiać urządzenia na bezpośrednie działanie słońca, ani stawiać w miejscach gdzie narażone byłoby na działanie wysokich temperatur. Wysoka temperatura może spowodować uszkodzenie urządzenia lub znacznie skrócić okres jego użytkowania.

Nie należy pozostawiać urządzenia w pobliżu źródeł ciepła takich jak grzejniki czy wydmychy.

Nie należy wystawiać urządzenia na działanie deszczu, wody, wilgoci ani wilgotnego powietrza.

Nie należy pozostawiać urządzenia w kuchni ani w łazience w pobliżu kranu. Należy unikać bezpośredniego kontaktu z wodą.

Nie otwierać obudowy urządzenia.

Przed rozpoczęciem korzystania z urządzenia zaleca się wykonanie zapasowej kopii danych.

Nie odpowiadamy za utratę danych o ile użytkownik nie wykazałby podstaw oskarżenia nas o celowy zamiar lub poważne zaniedbanie.

W każdym takim przypadku odpowiedzialność na utratę danych jest ograniczona do podjęcia niezbędnych działań w celu próby odzyskania danych z istniejących plików zapasowych.

Gratulujemy zakupu urządzenia BT0036!

Przed użyciem należy zapoznać się z instrukcją oraz zasadami bezpiecznego korzystania z urządzenia. Nieświadome użytkowanie może prowadzić do uszkodzenia urządzenia.

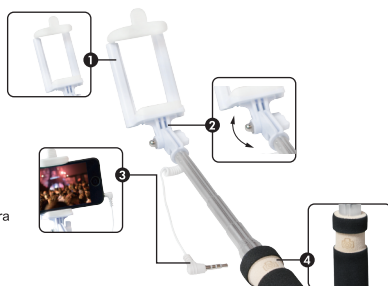
Zgodnie z Dyrektywą WEEE, wyrzucanie urządzeń elektrycznych ani elektronicznych razem z odpadami gospodarstwa domowego jest zabronione. Ich części składowe podlegają recyklingowi i należy je wyrzucić osobno. W przeciwnym wypadku mogą powodować uwalnianie szkodliwych i niebezpiecznych stanowiących zagrożenie dla środowiska.

Prawo zobowiązuje każdego konsumenta do nieodpłatnego zwrócenia zużytych i niepotrzebnych urządzeń elektrycznych i elektronicznych do producentów, pośredników sprzedaży lub do punktów zajmujących się utylizacją tego typu odpadów. Szczegółowe warunki regulują przepisy danego kraju. Powyższy symbol umieszczony na produkcie, w instrukcji użytkownika lub na opakowaniu nawiązuje do tego właśnie wymogu. Dzięki właściwej segregacji oraz stosowaniu się do przepisów dotyczących utylizacji odpadów, każdy użytkownik przyczynia się w znaczący sposób do ochrony środowiska.

Znak CE potwierdza, że niniejszy produkt spełnia główne założenia dyrektywy 2004/108/EC Parlamentu Europejskiego oraz Rady Europy w zakresie urządzeń i terminali telekomunikacyjnych zarówno jeśli chodzi o bezpieczeństwo jak zdrowie użytkownika oraz spełnia wymogi zgodności interferencji elektromagnetycznej. Produkt posiada znak CE. Niniejsze oświadczenie jest oświadczeniem producenta.

▲ Introducció

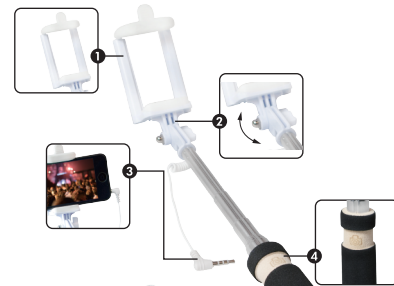
- 1 Sostenedor móvil
- 2 Tornillo de ajuste de ángulo
- 3 cable del auricular
- 4 Botón del obturador de la cámara



Bolsa de transporte para el almacenamiento limpio en su equipaje!

▲ Wprowadzenie

- 1 Uchwyt na telefon
- 2 Regulacja kąta nachylenia
- 3 kabel słuchawek
- 4 Przycisk do zdjęć



Torba dla czystszej pamięci w bagażu!

▲ Instalación

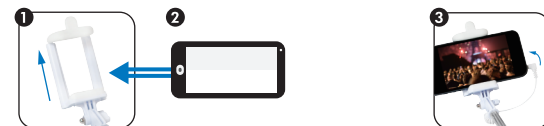


Tire de la palanca hacia arriba y deslice el dispositivo en que lugar. Por favor, asegúrese de que el dispositivo está firmemente intacta.

Inserte el cable de los auriculares en el conector para auriculares del dispositivo inteligente.

- 4 Ahora usted puede tomar fotos con BT0036, pulse el botón de disparo de la cámara en el monopie para capturar.

▲ Instalacja



Należy podciągnąć lewark do góry i zapiąć telefon w uchwycie. Sprawdź czy urządzenie jest dobrze wpięte.

Włóż kabel słuchawek do gniazda słuchawkowego inteligentnego urządzenia.

- 4 Teraz możesz robić zdjęcia z BT0036, naciśnij przycisk migawki aparatu na monopod uchwycić.

Algunos dispositivos Android no admita la función de la cámara, por favor descargue la "Camera 360" APP, ajuste la tecla de volumen para la función del obturador, luego de que funcionaría.



Niektóre Android urządzenia może nie obsługiwać funkcji aparatu, należy pobrać "Camera 360" APP, ustawić klawisz głośności, aby funkcję migawki, następnie będzie pracować.

