

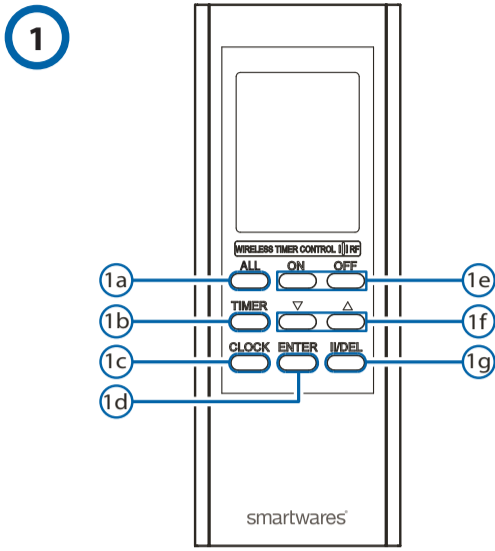
Specifications:

Maximum range: 50 m.  
Channels: 15  
Programmable memory spaces: 8  
Battery: 1 x 12VDC, type A23 (incl.)  
1 x 3VDC, type CR 2032 (incl.)

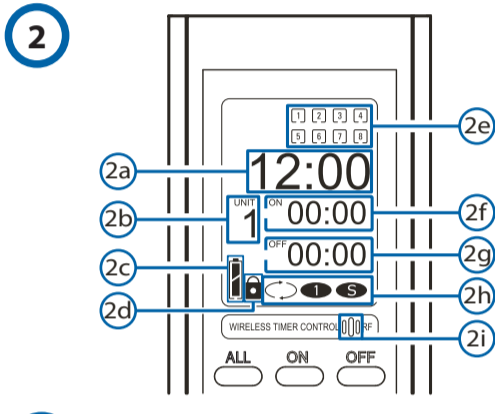


smartwares safety & lighting bv Broeklaanweg 15 5126 BD Gilze The Netherlands www.smartwares.eu	NL: 0900-208888 lokaal tarief DE: 070-233031 lokaal tarief FR: 0035 560150 DE: +49 00 1805 910762 14CL/Min. dt. Festnetz Mobil max. 42CL/Min UK: +44 00 449 230 1211 ES: +34 938427589
--	---

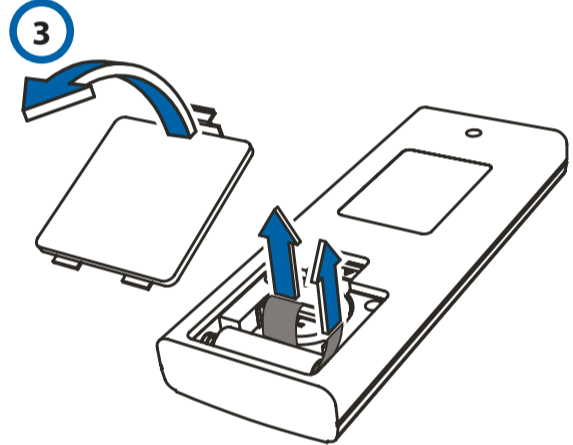
1



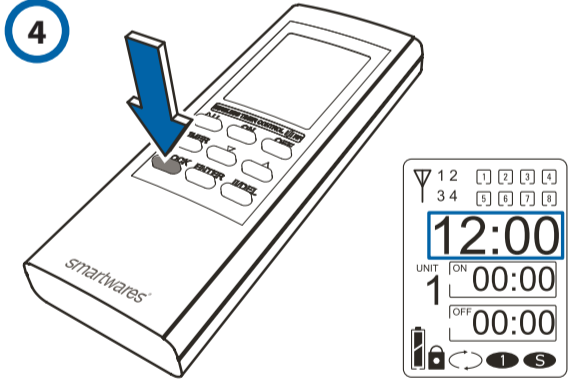
2



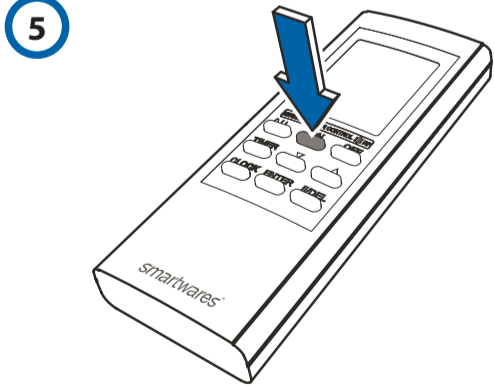
3



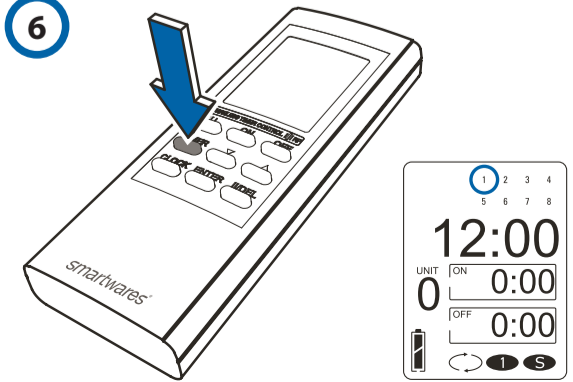
4



5



6



GB

Operation of the transmitter

With the transmitter, it is possible to control your wireless home automation system with a timer. By setting timers you can automatically switch on/off the lighting at set times.

Overview of the buttons on the transmitter

- a. ALL button
- b. TIMER button
- c. CLOCK button
- d. ENTER button
- e. ON/OFF buttons
- f. UP/DOWN buttons
- g. PAUSE/DELETE button

Overview of the screen of the transmitter

- a. Actual time
- b. Number of a channel
- c. Battery level
- d. Key lock
- e. Memory number
- f. Time when the timer switches ON
- g. Time when the timer switches OFF
- h. Mode setting (daily, single or security)\*
- i. LED transmitted signal

\* The timer function of the transmitter has three modes:  
 ☉ - A daily mode in which the timer switches on and off daily at the set times.  
 ☑ - A single mode in which the timer switches on and off once.  
 ⚡ - A security mode in which the timer switches on and off daily at random intervals, varying from 40 min. before up to 120 min. after the activation and deactivation time.

Preparation for use

- Remove the battery cover from the transmitter and activate the batteries by pulling out the tabs of the transmitter. Then replace the battery cover.

Setting the actual time

- Press and hold the "CLOCK" button (1c) until the digits start to flash
- Press the "UP/DOWN" buttons (1f) in order to select the correct hour. Press the "ENTER" button (1d) to confirm. Repeat this step for the minutes.

Pairing/disconnecting the transmitter with/from a receiver

- Select the desired channel number (2c) by pressing the "UP/DOWN" buttons (1f). Then press the "ENTER" button (1d) to confirm.
- Press and hold the button on the receiver for 3 seconds and then release it. During this operation the LED starts to blink. Your receiver is now switched into the pairing mode.

Attention: The LED should blink only after releasing the button. If the LED starts to blink while holding the button, there will be no pairing. Press the "ON" button on the transmitter (1a) to pair it with a receiver. During this operation the LED on the receiver will light up. Press the "OFF" button on the transmitter to disconnect it from a receiver. During this operation the LED on the receiver turns off. Repeat these steps for any other receiver.

Setting the timer function

- Press and hold the "TIMER" button (1b) until the home screen changes
- Press the "UP/DOWN" buttons (1f) in order to select the desired memory number (2f). Then press the "ENTER" button (1d) to confirm.
- Select the desired channel number (2c) by pressing the "UP/DOWN" buttons (1f). Then press the "ENTER" button (1d) to confirm.

Attention: 8 memory locations are available. Attention: 15 channel numbers are available. Set the time to activate the timer and press the "ENTER" button (1d) to confirm. Set the time to deactivate the timer and press the "ENTER" button (1d) to confirm.

- Press the "UP/DOWN" buttons (1f) in order to select the desired mode (2i). Then press the "ENTER" button (1d) to confirm.
- Press the "TIMER" button (1b) again or do not use the transmitter for 20 seconds to return to the home screen.

Pausing or deleting the timer function

- Press and hold the "TIMER" button (1b) until the home screen changes
- Press the "UP/DOWN" buttons (1f) in order to select the desired memory number (2f).
- Briefly press the "PAUSE/DELETE" button (1g), and then press the "ENTER" button (1d) to pause the timer. Press and hold the "PAUSE/DELETE" button (1g) until the settings on the screen are blinking and then press the "ENTER" button (1d) to delete the timer.

Key lock

- Press and hold the "ENTER" button (1d) for 4 sec. until the lock (2e) (lock enabled) appears or disappears (lock disabled).

Disconnecting all links

- Press and hold the button on the receiver for 10 seconds.
- During this operation the LED starts to blink.
- When the LED on the receiver turns off, all links will be disconnected.

D

Betrieb des Transmitters

Mit dem Transmitter haben Sie die Möglichkeit, Ihr Funk-Heimautomatisierungssystem mit einem Timer zu steuern. Durch die Einstellung von Timern können Sie die Beleuchtung zu eingestellten Zeiten ein-/ausschalten.

Überblick Tasten auf dem Sender

- a. ALLE
- b. TIMER
- c. CLOCK
- d. ENTER
- e. ON/OFF
- f. Aufwärts/Abwärts
- g. PAUSE / LÖSCHEN

Überblick Display auf dem Sender

- a. Uhrzeit
- b. Kanalnummer
- c. Batteriekapazität
- d. Tastensperre
- e. Speichernummer
- f. Einschaltzeit Timer
- g. Ausschaltzeit Timer
- h. Modus (täglich, einmal oder Sicherheit)\*
- i. LED-Signal

\* Die Timerfunktion des Senders hat drei Betriebsmodi:  
 ☉ - Täglich: Der Timer schaltet täglich zu den voreingestellten Zeiten ein und aus.  
 ☑ - Einmal: Der Timer schaltet einmal ein und aus.  
 ⚡ - Sicherheit: Der Timer schaltet täglich für zufällige Intervalle (zwischen 40 Minuten vor und bis zu 120 Minuten nach Aktivierungs-/Deaktivierungszeit) ein und aus.

Benutzung vorbereiten

- Öffnen Sie das Batteriefach und setzen Sie die Batterien ein. Dann schließen Sie das Batteriefach wieder.

Uhrzeit einstellen

- Halten Sie „CLOCK“ (1c) gedrückt, bis die Ziffern blinken
- Stellen Sie die Stunden mit „Aufwärts/Abwärts“ (1f) ein. Drücken Sie „ENTER“ (1d) zur Bestätigung. Wiederholen Sie diesen Vorgang für die Minuten.

Verbindung/Trennung des Transmitters mit dem/vom Empfänger

- Wählen Sie den gewünschten Kanal (2c) mit „Aufwärts/Abwärts“ (1f).
- Drücken und halten Sie die Taste am Empfänger 3 Sekunden lang und lassen Sie sie wieder los. Während dieses Vorgangs beginnt die LED zu blinken. Ihr Empfänger wurde jetzt in den Verbindungsmodus geschaltet.

Achtung: Die LED darf erst nach der Freigabe blinken. Wenn die LED beginnt zu blinken, während die Taste noch gedrückt wird, wird keine Verbindung aufgebaut. Drücken Sie am Transmitter die „EIN“-Taste (1a) um ihn mit dem Empfänger zu verbinden. Bei diesem Vorgang leuchtet die LED am Empfänger auf. Drücken Sie am Transmitter die „AUS“-Taste, um ihn vom Empfänger zu trennen. Bei diesem Vorgang erlischt die LED am Empfänger. d. Wiederholen Sie diese Schritte für alle anderen Empfänger.

Timerfunktion einstellen

- Halten Sie „TIMER“ (1b) gedrückt, bis sich das Display ändert
- Mit „AUFWÄRTS/ABWÄRTS“ (1f) wählen Sie den gewünschten Speicher (2f). Dann drücken Sie „ENTER“ (1d) zur Bestätigung.

Achtung: 8 Speicher stehen zur Verfügung. Achtung: 15 Kanäle stehen zur Verfügung. d. Stellen Sie die Zeit ein, um den Timer zu aktivieren, und drücken Sie die „ENTER“-Taste (1d) zur Bestätigung. Stellen Sie die Zeit zur Deaktivierung der Timer ein und drücken Sie die „ENTER“-Taste (1d) zur Bestätigung. f. Mit „AUFWÄRTS/ABWÄRTS“ (1f) wählen Sie den gewünschten Modus (2i). Dann drücken Sie „ENTER“ (1d) zur Bestätigung. f. Drücken Sie erneut „TIMER“ (1b) oder drücken Sie für 20 Sekunden keine Taste, um in den Stand-by-Modus zurückzukehren.

Timerfunktion unterbrechen oder löschen

- Halten Sie „TIMER“ (1b) gedrückt, bis sich das Display ändert
- Mit „AUFWÄRTS/ABWÄRTS“ (1f) wählen Sie den gewünschten Speicher (2f).
- Drücken Sie „PAUSE/LÖSCHEN“ (1g) und dann „ENTER“ (1d), um den Timer zu unterbrechen. Halten Sie „PAUSE/LÖSCHEN“ (1g) gedrückt, bis die Einstellungen im Display blinken, dann drücken Sie „ENTER“ (1d), um den Timer zu löschen.

Tastensperre

- Halten Sie „ENTER“ (1d) für 4 Sekunden gedrückt, bis das Schlosssymbol (2e) angezeigt oder ausgeblendet wird (Tastensperre aktiviert/deaktiviert).

Pairing löschen (alle)

- Drücken und halten Sie die Taste am Empfänger 10 Sekunden lang.
- Während dieses Vorgangs beginnt die LED zu blinken.
- Wenn die LED am Empfänger erlischt, werden alle Verbindungen getrennt.

NL

Werking van de zender

Met de zender is het mogelijk om een timer uw draadloos domotica systeem te laten besturen. Door het instellen van timers kunt u de verlichting op ingestelde tijden automatisch laten in- en uitschakelen.

Overzicht van de knoppen op de zender

- a. ALL knop
- b. TIMER knop
- c. CLOCK knop
- d. ENTER knop
- e. ON/OFF knoppen
- f. Omhoog/omlaag knoppen
- g. PAUZE/DELETE knop

Overzicht van het scherm van de zender

- a. Werkelijke tijd
- b. Nummer van een kanaal
- c. Batterijniveau
- d. Toetsenblokkering
- e. Geheugennummer
- f. Tijd waarop de timer AAN gaat
- g. Tijd waarop de timer UIT gaat
- h. Modus instelling (dagelijks, eenmalig of beveiliging)\*
- i. LED uitgezonden signaal

\* De timerfunctie van de zender bevat drie modi:  
 ☉ - Een dagelijkse modus waarbij de timer elke dag op de ingestelde tijden in- en uitschakelt.  
 ☑ - Een eenmalige modus waarbij de timer één keer in- en uitschakelt.  
 ⚡ - Een beveiligingsmodus waarbij de timer elke dag op willekeurige tijdstippen in- en uitschakelt, variërend van 40 min. voor tot 120 min. na de in- en uitschakeltijd.

Voorbereiding voor gebruik

- Duw de batterijklep van de zender en activeer de batterijen door de lipjes uit de zender te trekken. Plaats hierna de batterijklep weer terug.

De werkelijke tijd instellen

- Houd de "CLOCK" knop (1c) ingedrukt totdat de cijfers gaan knipperen
- Druk op de "omhoog/omlaag" knoppen (1f) om het juiste uur te selecteren. Druk op de "ENTER" knop (1d) om te bevestigen. Herhaal deze stap voor de minuten.

De zender met een ontvanger koppelen of ont koppelen

- Selecteer het gewenste kanaalnummer (2c) door op de "omhoog/omlaag" knoppen (1f) te drukken.
- Druk 3 seconden op de knop op de ontvanger en laat deze vervolgens los. Bij deze handeling gaat de LED knipperen. Uw ontvanger bevindt zich nu in de koppelmodus.

Let op! De LED mag pas knipperen na het loslaten. Als de LED gaat knipperen tijdens indrukken dan wordt er niet gekoppeld. c. Druk op "ON" op de zender om deze te koppelen. Bij deze handeling gaat de LED op de ontvanger branden. Druk op "OFF" op de zender om deze te ont koppelen. Bij deze handeling dooft de LED op de ontvanger. d. Herhaal deze stappen voor eventuele overige ontvangers.

De timerfunctie instellen

- Houd de "TIMER" knop (1b) ingedrukt tot het beginscherm verandert
- Druk op de "omhoog/omlaag" knoppen (1f) om het gewenste geheugennummer (2f) te selecteren. Druk vervolgens op de "ENTER" knop (1d) om te bevestigen. Let op! 8 geheugenlocaties zijn beschikbaar.

c. Selecteer het gewenste kanaalnummer (2c) door op de "omhoog/omlaag" knoppen (1f) te drukken. Druk vervolgens op de "ENTER" knop (1d) om te bevestigen. Let op! 15 kanaalnummers zijn beschikbaar. d. Stel de tijd in voor het inschakelen van de timer en druk op de "ENTER" knop (1d) om te bevestigen. Stel vervolgens de tijd in voor het uitschakelen van de timer en druk nogmaals op de "ENTER" knop (1d) om te bevestigen. e. Druk op de "omhoog/omlaag" knoppen (1f) om het gewenste modus (2i) te selecteren. Druk vervolgens op de "ENTER" knop (1d) om te bevestigen. f. Druk nogmaals op de "TIMER" knop (1b) of gebruik de zender 20 seconden niet om terug te keren naar het beginscherm.

De timerfunctie pauzeren of wissen

- Houd de "TIMER" knop (1b) ingedrukt tot het beginscherm verandert.
- Druk op de "omhoog/omlaag" knoppen (1f) om het gewenste geheugennummer (2f) te selecteren.
- Druk kort op de "PAUZE/DELETE" knop (1g) en druk vervolgens op de "ENTER" knop (1d) om de timer te pauzeren. Houd de "PAUZE/DELETE" knop (1g) ingedrukt totdat de instellingen op het scherm gaan knipperen en druk vervolgens op de "ENTER" knop (1d) om de timer te wissen.

Toetsenblokkering

- Houd de "ENTER" knop (1d) 4 sec. lang ingedrukt tot het slot verschijnt (2e) (blokkering aan) of verdwijnt (blokkering uit).

Alle koppelingen ongedaan maken

- Druk 10 seconden op de knop op de ontvanger.
- Bij deze handeling gaat de LED knipperen.
- Zodra de LED dooft zijn alle koppelingen ongedaan gemaakt.

F

Utiliser l'émetteur

Avec l'émetteur, il est possible de contrôler votre système d'automatisation domestique avec un minuteur. En configurant les minuteurs, vous pouvez allumer/éteindre automatiquement l'éclairage aux heures prédéfinies.

aperçu des boutons de l'émetteur

- a. Bouton ALL
- b. Bouton TIMER
- c. Bouton CLOCK
- d. Bouton ENTER
- e. Boutons ON/OFF
- f. Boutons HAUT/BAS
- g. Bouton PAUSE/SUPPRIMER

aperçu de l'écran de l'émetteur

- a. Heure courant
- b. Numéro d'un canal
- c. Niveau de la batterie
- d. Verrouillage des touches
- e. Numéro de mémoire
- f. Heure de mise en marche du minuteur
- g. Heure à laquelle le minuteur s'éteint
- h. Réglage de mode (quotidien, une fois ou sécurité)\*
- i. Transmission de signal DEL

\* La fonction minuteur de l'émetteur a trois modes:  
 ☉ - Un mode quotidien qui allume et éteint le minuteur chaque jour aux heures voulues.  
 ☑ - Un mode unique avec lequel le minuteur s'allume et s'éteint une fois.  
 ⚡ - Un mode de sécurité pour lequel le minuteur se met en marche et s'arrête à des intervalles aléatoires, de 40 minutes au minimum et allant jusqu'à 120 minutes après le temps d'activation et de désactivation.

Préparation à l'utilisation

- Retirez le couvercle de batterie de l'émetteur et activez les batteries en retirant les onglets de l'émetteur. Remettez le couvercle du compartiment à batteries.

Réglage de l'heure actuelle

- Maintenez le bouton "CLOCK" enfoncé (1c) jusqu'à ce que les chiffres clignotent
- Appuyez sur les boutons "HAUT/BAS" (1f) afin de sélectionner l'heure correcte. Appuyez sur le bouton "ENTER" (1d) pour confirmer. Recommencez ce procédé pour les minutes.

Connecter/Déconnecter l'émetteur à un récepteur

- Sélectionnez le numéro de canal voulu (2c) en appuyant sur les boutons "HAUT/BAS" (1f).
- Maintenez le bouton du récepteur enfoncé pendant 3 secondes avant de le relâcher. Pendant cette opération, la DEL commence à clignoter. Votre récepteur est à présent en mode de connexion.

Attention: la DEL doit clignoter uniquement une fois le bouton relâché. Si la DEL commence à clignoter lorsque le bouton est enfoncé, aucune connexion ne se produit. Appuyez sur le bouton "ON" de l'émetteur pour le connecter à un récepteur. Pendant cette opération, la DEL du récepteur s'allumera. Appuyez sur le bouton "OFF" de l'émetteur pour le déconnecter d'un récepteur. Pendant cette opération, la DEL du récepteur s'éteindra. d. Recommencez ces étapes pour tout autre récepteur.

Réglage de la fonction de minuteur

- Appuyez et maintenez le bouton "TIMER" (1b) jusqu'à ce que l'écran d'accueil change
- Appuyez sur les boutons "HAUT/BAS" (1f) afin de sélectionner le numéro de mémoire voulu (2f). Appuyez sur le bouton "ENTER" (1d) pour confirmer.
- Sélectionnez le numéro de canal voulu (2c) en appuyant sur les boutons "HAUT/BAS" (1f). Appuyez sur le bouton "ENTER" (1d) pour confirmer.

Attention: 8 emplacements de mémoire sont disponibles. Attention: il y a 15 numéros de canal disponibles. Configurez l'heure d'activation du minuteur et appuyez sur le bouton "ENTER" (1d) pour confirmer. Configurez l'heure de désactivation du minuteur et appuyez sur le bouton "ENTER" (1d) pour confirmer.

- Appuyez sur les boutons "HAUT/BAS" (1f) afin de sélectionner le numéro de mémoire voulu (2i). Appuyez sur le bouton "ENTER" (1d) pour confirmer.
- Appuyez à nouveau sur le bouton "TIMER" (1b) et n'utilisez pas l'émetteur pendant 20 secondes pour retourner à l'écran d'accueil.

Interrompre ou supprimer la fonction du minuteur

- Appuyez et maintenez le bouton "TIMER" (1b) jusqu'à ce que l'écran d'accueil change
- Appuyez sur les boutons "HAUT/BAS" (1f) afin de sélectionner le numéro de mémoire voulu (2f).
- Appuyez brièvement sur le bouton "PAUSE/SUPPRIMER" (1g) puis appuyez sur le bouton ENTER (1d) pour mettre le minuteur en pause. Maintenez le bouton "PAUSE/DELETE" (1g) enfoncé jusqu'à ce que le réglage sur l'écran clignote et appuyez ensuite sur le bouton "ENTER" (1d) pour annuler la minuterie.

Verrouillage des touches

- Maintenez le bouton "ENTER" (1d) enfoncé pendant 4 secondes jusqu'à ce que le verrouillage (2e) (verrouillage actif) apparaisse ou disparaisse (verrouillage inactif).

Déconnecter tous les liens

- Maintenez le bouton du récepteur enfoncé pendant 10 secondes.
- Pendant cette opération, la DEL commence à clignoter.
- Lorsque la DEL du récepteur s'éteint, tous les liens seront déconnectés.

PL

Działanie nadajnika

Dzięki nadajnikowi z użyciem timera możliwe jest sterowanie bezprzewodowe domowym systemem automatycznym. Przez nastawienie timerów można automatycznie włączyć/wyłączyć oświetlenie o zadanej porze.

Przegląd przycisków nadajnika

- a. Przycisk ALL (WSZYŚTKIE)
- b. Przycisk TIMER
- c. Przycisk CLOCK
- d. Przycisk ENTER
- e. Przyciski ON/OFF
- f. Przyciski w górę/w dół
- g. Przycisk PAUZA/SKASUJ

Omówienie ekranu nadajnika

- a. Aktualny czas
- b. Liczba kanałów
- c. Poziom naładowania baterii
- d. Blokada klawiszy
- e. Numer pamięci
- f. Godzina, o której timer się włącza
- g. Godzina, o której timer się wyłącza
- h. Ustawienia trybu (tryb dzienny, tryb jednorazowy lub tryb bezpieczeństwa)\*
- i. Diodowy sygnał transmisji danych

\* Funkcja timera posiada trzy tryby:  
 ☉ - Tryb dzienny, w którym timer włącza się i wyłącza codziennie o ustalonej godzinie.  
 ☑ - Tryb jednorazowy, w którym timer włącza się i wyłącza tylko raz.  
 ⚡ - Tryb bezpieczeństwa, w którym timer włącza się i wyłącza codziennie w losowych odstępach czasu w zakresie od 40 do 120 minut od momentu załączenia i wyłączenia.

Przygotowanie do użycia

- Zdjąć z nadajnika pokrywy komory baterii i aktywować baterie wyciągając spomiędzy nich zakładkę. Zasadź pokrywy.

Ustawienie aktualnego czasu

- Wcisnąć przycisk „CLOCK” (1c) i przytrzymać do czasu, aż cyfry zaczną migać
- Wcisnąć przyciski „w górę/w dół” (1f), aby wybrać poprawną godzinę. Wcisnąć przycisk „ENTER” (1d), aby potwierdzić. Powtórzycie to czynności dla minut.

Łączenie/rozłączanie nadajnika z odbiornikiem

- Wybrać żądany numer kanału (2c) wciskając przyciski „w górę/w dół” (1f).
- Naciśnij i przytrzymaj przycisk na odbiorniku przez 3 sekundy, a następnie zwolnij go. W trakcie tej operacji kontrolka LED zaczyna migać. Odbiornik jest teraz przelączony na tryb łączenia.

Uwaga: Kontrolka LED powinna migać tylko po zwolnieniu. Jeśli kontrolka LED zacznie migać już w trakcie naciskania przycisku, wtedy nie będzie połączenia. c. Naciśnij przycisk „ON” na nadajniku, aby połączyć go z odbiornikiem. Podczas wykonywania tej czynności zaświeci się kontrolka LED na odbiorniku. Naciśnij przycisk „OFF” na nadajniku, aby przerwać połączenie z odbiornikiem. Podczas wykonywania tej czynności kontrolka LED na odbiorniku zgaśnie. d. Powtórz te kroki dla każdego innego odbiornika.

Ustawienia funkcji timera

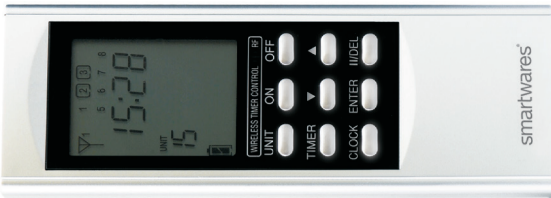
- Wcisnąć przycisk „TIMER” (1b) i przytrzymać do czasu, aż ekran główny się zmieni
- Wcisnąć przyciski „w górę/w dół” (1f), aby wybrać żądany numer pamięci (2f). Następnie wcisnąć przycisk „ENTER” (1d), aby potwierdzić.

Uwaga: dostępnych jest 8 pamięci. c. Wybrać żądany numer kanału (2c) wciskając przyciski „w górę/w dół” (1f). Następnie wcisnąć przycisk „ENTER” (1d), aby potwierdzić. d. Ustaw czas aktywacji timera i naciśnij przycisk „ENTER” (1d) do celu potwierdzenia. Ustaw czas deaktywacji timera i naciśnij przycisk „ENTER” (1d) do celu potwierdzenia. e. Wcisnąć przyciski „w górę/w dół” (1f), aby wybrać żądany tryb (2i). Następnie wcisnąć przycisk „ENTER” (1d), aby potwierdzić. f. Ponownie wcisnąć przycisk „TIMER” (1b) lub nie używać nadajnika przez 20 sekund, aby powrócić do ekranu głównego.

Przerwanie lub skasowanie funkcji timera

- Wcisnąć przycisk „TIMER” (1b) i przytrzymać do czasu, aż ekran główny się zmieni
- Wcisnąć przyciski „w górę/w dół” (1f), aby wybrać żądany numer pamięci (2f).
- Krótko wc





- GB Go to www.smartwares.eu to obtain manuals, product information, images and the document of conformity
- DE Gehen Sie auf www.smartwares.eu, um Handbücher, Produktinformationen, Bilder und die Konformitätserklärung abzurufen
- NL Ga naar www.smartwares.eu voor handleidingen, product informatie, afbeeldingen of het document van conformiteit
- FR Visitez www.smartwares.eu pour obtenir les modes d'emploi, les informations concernant les produits, les images et la documentation de conformité du produit
- PL Wejdź na stronę www.smartwares.eu, aby uzyskać instrukcje, informacje o produktach, zdjęcia oraz dokument zgodności
- ES Acceda a www.smartwares.eu para obtener manuales, información de productos, imágenes y la documentación de cumplimiento
- NO Gå til www.smartwares.eu for å hitta handbøcker, produktinformasjon, bilder og deklarasjonen om overensstemmelse
- GR Πηγαίνετε στο www.smartwares.eu για να αποκτήσετε εγχειρίδιο, πληροφορίες για τα προϊόντα, εικόνες και το έγγραφο της συμμόρφωσης
- CZ Pro získání návodů, informací o výrobku, obrázků a dokumentů o shodě navštivte stránky www.smartwares.eu
- H Ugorjon a www.smartwares.eu webhelyre a kézikönyvek, termékinformációk, képek és megfeleléségi dokumentumok letöltéséhez
- RO Accesaj www.smartwares.eu pentru a obține manuale, informații ale produsului și documentul de conformitate

S

**Använda sändaren**

Med sändaren är det möjligt att kontrollera ditt trådlösa hemautomatiseringssystem med en timer. Genom att ställa in timers kan du automatiskt slå på/av belysningen på inställda tider.

**Översikt av knapparna på sändaren**

- |                |                       |
|----------------|-----------------------|
| a. ALL-knapp   | e. ON/OFF-knapp       |
| b. TIMER-knapp | f. UP/DOWN-knappar    |
| c. CLOCK-knapp | g. PAUS/TA BORT-knapp |
| d. ENTER-knapp |                       |

\* Sändarens timerfunktion har tre lägen:

- ☒ - Varje dag – timern slår på och av varje dag på de inställda tiderna.
- ☑ - En gång – timern slår på och av en gång.
- ☑ - Säkerhet – timern slår på och av varje dag i slumpmässiga intervall från 40 minuter innan till 120 minuter efter aktiverings- och avaktiveringstiden.

**Förberedelse för användning**

- Ta bort batterilocket från sändaren och aktivera batterierna genom att dra ut filikarna från sändaren. Sätt sedan tillbaka batterilocket.

**Inställning av aktuell tid**

- a. Tryck in och håll inne knappen "CLOCK" (1c) tills siffrorna börjar blinka.
- b. Tryck på "UPP/NED-KNAPPARNA" (1f) för att välja rätt timme. Tryck på knappen "ENTER" (1d) för att bekräfta. Upprepa detta steg för inställning av minuter.

**Länka/koppla bort sändaren till en mottagare**

- a. Välj önskat kanalnummer (2c) genom att trycka på "UPP/NED-KNAPPARNA" (1f).
- b. Håll in knappen på mottagaren i 3 sekunder och släpp den sedan. LED:n börjar blinka. Din mottagare är nu påslagen i länkningsläge.
- c. Tryck på knappen "ON" på sändaren (1a) för att länka den till en mottagare. Under denna åtgärd släcks LED:n på mottagaren. Tryck på knappen "OFF" på sändaren för att stänga av länken till mottagaren. Under denna åtgärd släcks LED:n på mottagaren.
- d. Upprepa dessa steg för andra mottagare.

**Ställa in timerfunktionen**

- a. Tryck in och håll inne "TIMER"-knappen (1b) tills skärmbilden ändras.
- b. Tryck på "UPP/NED"-knapparna (1f) för att välja önskat minnesnummer (2f). Tryck sedan på knappen "ENTER" (1d) för att bekräfta.
- c. Välj önskat kanalnummer (2c) genom att trycka på "UPP/NED"-knapparna (1f). Tryck sedan på knappen "ENTER" (1d) för att bekräfta.
- d. Ställ in tiden då timern ska aktiveras och tryck på knappen "ENTER" (1d) för att bekräfta. Ställ in tiden då timern ska inaktiveras och tryck på knappen "ENTER" (1d) för att bekräfta.
- e. Tryck på "UPP/NED-KNAPPARNA" (1f) för att välja önskat läge (2i). Tryck sedan på knappen "ENTER" (1d) för att bekräfta.
- f. Tryck på knappen "TIMER" (1b) igen eller använd inte sändaren på 20 sekunder för att återgå till hemskärmbilden.

**Pausa eller ta bort timerfunktionen**

- a. Tryck in och håll inne "TIMER"-knappen (1b) tills skärmbilden ändras.
- b. Tryck på "UPP/NED"-knapparna (1f) för att välja önskat minnesnummer (2f).
- c. Tryck lätt på knappen "PAUS/TA BORT" (1g) och tryck sedan på knappen "ENTER" (1d) för att pausa timern. Tryck in och håll inne "PAUS/TA BORT"-knappen (1g) tills inställningarna på skärmen börjar blinka och tryck sedan på knappen "ENTER" (1d) för att ta bort timern.

**Nyckelläs**

- Tryck in och håll "ENTER"-knappen (1d) intryckt i 4 sekunder tills läset (2e) (läs aktiverat) visas eller döljs (läs avaktiverat).

**Koppla bort alla länkar**

- a. Håll in knappen på mottagaren i 10 sekunder.
- b. LED:n börjar blinka.
- c. När LED:n på mottagaren stängs av är alla länkar bortkopplade.

CZ

**Ovládání vysílače**

Pomocí vysílače je možné ovládat časovačem vās bezdrátový domácí automatizovaný systém. Nastavením časovačů můžete automaticky zapnout/vypnout osvětlení v nastavených časech.

**Přehled tlačítek na vysílači**

- |                    |                             |
|--------------------|-----------------------------|
| a. Tlačítka ON/OFF | e. Tlačítka ON/OFF          |
| b. Tlačítko TIMER  | f. Tlačítka nahoru / dolů   |
| c. Tlačítko CLOCK  | g. Tlačítko PAUZA / VYMAZAT |
| d. Tlačítko ENTER  |                             |

\* Funkce časovače tohoto vysílače má tři režimy:

- ☒ - Denní režim, ve kterém se časovač zapíná a vypíná každý den ve stanovený čas.
- ☑ - Jednotlivý režim, ve kterém se časovač jednou zapne a vypne.
- ☑ - Bezpečnostní režim, ve kterém se časovač každých den zapne a vypne v náhodných intervalech, které se liší od 40 min. píed po 120 min. po době aktivace a deaktivace.

**Připrava pro použití**

- Sundejte kryt baterií z vysílače a aktivujte baterie vyjmutím záložek z vysílače. Pak zavřete kryt baterií.

**Nastavení aktuálního času**

- a. Stiskněte a přidrtežte tlačítko "CLOCK" (1c), dokud číslice nezačnou blikat.
- b. Stiskněte tlačítka "NAHORU/ DOLŮ" (1f) pro nastavení správné hodiny. Stiskněte tlačítko "ENTER" (1d) pro potvrzení. Opakujte tento krok pro minuty.

**Spárování/odpojení vysílače s přijímačem**

- a. Zvolte číslo požadovaného kanálu (2c) stisknutím tlačítka "NAHORU/ DOLŮ" (1f)
- b. Na 3 sekundy stiskněte a přidrtežte tlačítko na přijímači a pak jej uvolněte. Během této činnosti začne blikat LED. Váš přijímač je nyní přepnut do režimu spárování.
- c. Stiskněte na vysílači tlačítko "ON" (ZAP) (1a) a správejte je s přijímačem. Během činnosti se rozsvítí LED na přijímači.
- d. Stiskněte na vysílači tlačítko "OFF" (VYP) a odpojte jej od přijímače. Během činnosti pohasne LED na přijímači.
- e. Opakujte tyto kroky pro všechny další přijímače.

**Nastavení funkce časovače**

- a. Stiskněte a přidrtežte tlačítko "TIMER" (1b), dokud se domácí obrazovka nezmění.
- b. Stiskněte tlačítka "NAHORU/ DOLŮ" (1f) pro nastavení čísla požadované paměti (2f). Stiskněte tlačítko "ENTER" (1d) pro potvrzení.
- c. Zvolte číslo požadovaného kanálu (2c) stisknutím tlačítka "NAHORU/ DOLŮ" (1f). Stiskněte tlačítko "ENTER" (1d) pro potvrzení.
- d. Nastavte čas k aktivaci časovače a stiskněte tlačítko "ENTER" (1d) pro potvrzení. Nastavte čas k deaktivaci časovače a stiskněte tlačítko "ENTER" (1d) pro potvrzení.
- e. Stiskněte tlačítka "NAHORU/ DOLŮ" (1f) pro nastavení požadovaného režimu (2i). Pak stiskněte tlačítko "ENTER" (1d) pro potvrzení.
- f. Stiskněte znovu tlačítko "TIMER" (1b) nebo nepoužívejte vysílač po dobu 20 sekund pro návrat na domácí obrazovku.

**Pozastavení nebo vymazání funkce časovače**

- a. Stiskněte a přidrtežte tlačítko "TIMER" (1b), dokud se domácí obrazovka nezmění.
- b. Stiskněte tlačítka "NAHORU/ DOLŮ" (1f) pro výběr čísla požadované paměti (2f).
- c. Stiskněte krátce tlačítko "PAUZA/VYMAZAT" (1g) a pak stiskněte tlačítko "ENTER" (1d) pro pozastavení časovače. Stiskněte a přidrtežte tlačítko "PAUZA/VYMAZAT" (1g), dokud nastavení na obrazovce neblíkne a pak stiskněte tlačítko "ENTER" (1d) pro vymazání časovače.

**Zámek tlačítek**

- Stiskněte a přidrtežte tlačítko "ENTER" (1d) na 4s, dokud se zámek (2e) (zámek aktivován) objeví nebo zmizí (zámek deaktivován).

**Odpojení všech linek**

- a. Na 10 sekund stiskněte a přidrtežte tlačítko na přijímači.
- b. Během této činnosti začne blikat LED.
- c. Jakmile se LED na přijímači vypne, všechny linky budou odpojeny.

NO

**Drift av sanderen (SH5-TSM-A)**

Med sanderen, er det mulig å kontrollere det trådløse hjemmeautomasjonssystemet med en tidskter. Ved å stille inn timere kan du automatisk slå på/av belysning til faste tider.

**Översikt over knappene på sanderen**

- |                |                      |
|----------------|----------------------|
| a. ALL-knapp   | e. ON/OFF-knapper    |
| b. TIMER-knapp | f. OPP/NED-knapper   |
| c. CLOCK-knapp | g. PAUSE/SLETT-knapp |
| d. ENTER-knapp |                      |

\* Timer-funksjonen til sanderen har tre modus:

- ☒ - Et daglig modus der timeren slås på og av daglig til faste tider.
- ☑ - Et enkeltmodus der timeren slås på og av en gang.
- ☑ - Et sikringsmodus der timeren slås på og av daglig med tilfeldige intervaller, varierende fra 40 min. for og opp til 120 min. etter aktiverings- og deaktiveringstidspunktet.

**Klargjøring for bruk**

- Fjern batteridekselet fra sanderen og aktiver batteriene ved å trekke ut lappen fra sanderen. Sett deretter batteridekselet tilbake på plass.

**Instilling av klokkeslett**

- a. Trykk og hold "CLOCK"-knappen (1c) inntil tallene begynner å blinke.
- b. Trykk "OPP/NED"-knappene (1f) for å velge korrekt time. Trykk "ENTER"-knappen (1d) for å bekrefte. Gjenta dette trinnet for minuttene.

**Tilkobling / frakobling av sanderen til en mottaker**

- a. Velg ønsket kanalnummer (2c) ved å trykke "OPP/NED"-knappene (1f).
- b. Trykk og hold knappen på mottakeren i 3 sekunder, og slipp den igjen. Under denne operasjonen begynner LED-lyset å blinke. Mottakeren din slås nå til tilkoblingsmodus.
- c. OBS: LED-lyset skal bare blinke etter at du har sluppet. Hvis LED-lyset begynner å blinke mens du trykker, vil det ikke skje noen tilkobling.
- d. Trykk på "ON"-knappen på sanderen (1a) for å koble den til en mottaker. Under denne operasjonen vil LED-lyset på mottakeren lyse . Trykk på "OFF"-knappen på sanderen for å koble den fra en mottaker. Under denne operasjonen vil LED-lyset på mottakeren slås av.
- e. Gjenta disse trinnene for alle andre mottakere.

**Instilling av timer-funksjonen**

- a. Trykk og hold "TIMER"-knappen (1b) inntil startskjermbildet endres.
- b. Trykk "OPP/NED"-knappene (1f) for å velge det ønskede minnenummeret (2f). Trykk deretter "ENTER"-knappen (1d) for å bekrefte.
- c. Velg ønsket kanalnummer (2c) ved å trykke "OPP/NED"-knappene (1f). Trykk deretter "ENTER"-knappen (1d) for å bekrefte.
- d. Still klokken for å aktivere timeren, og trykk på "ENTER"-knappen (1d) for å bekrefte. Still klokken for å aktivere timeren, og trykk på "ENTER"-knappen (1d) for å bekrefte.
- e. Trykk "OPP/NED"-knappene (1f) for å velge det ønskede minnenummeret (2f). Trykk deretter "ENTER"-knappen (1d) for å bekrefte.
- f. Trykk "TIMER"-knappen (1b) igjen eller unnlåt å bruke sanderen i 20 sekunder for å gå tilbake til startskjermbildet.

**Pausa eller sletting av timer-funksjonen**

- a. Trykk og hold "TIMER"-knappen (1b) inntil startskjermbildet endres.
- b. Trykk "OPP/NED"-knappene (1f) for å velge det ønskede minnenummeret (2f).
- c. Trykk kort på "PAUSE/DELETE"-knappen (1g), og trykk deretter "ENTER"-knappen (1d) for å sette timeren på pause. Trykk og hold "PAUSE/DELETE"-knappen (1g) inntil innstillingene på skjermen blinker. Trykk deretter "ENTER"-knappen (1d) for å slette timeren.

**Nøkkellås**

- Trykk og hold "ENTER"-knappen (1d) i 4 sek. inntil låsen (2e) (lås aktivert) vises eller forsvinner (lås deaktivert).

**Frakobling av alle tilkoblinger**

- a. Trykk og hold knappen på mottakeren i 10 sekunder.
- b. Under denne operasjonen begynner LED-lyset å blinke.
- c. Når LED-lyset på mottakeren slås av, vil alle linke kobles fra.

H

**Az adóegység működését**

Az adóegységgel egy időzítővel vezérelni tudja a vezeték nélküli házi automatizáló rendszert. Az időzítők beállításával automatikusan be/ki tudja kapcsolni a világítást a beállított időpontokban.

**A transzmitter gombjainak áttekintése**

- |               |                             |
|---------------|-----------------------------|
| a. CODE gomb  | e. ON/OFF gombok            |
| b. TIMER gomb | f. FEL/LE gombok            |
| c. CLOCK gomb | g. PILLANATALLI/TÖRLÉS gomb |
| d. ENTER gomb |                             |

\* A transzmitter időzítő funkciójának három módja érhető el:

- ☒ - A napi mód, amikor az időzítő naponta, a beállított időben kapcsol be és ki.
- ☑ - Az egyszeri mód, amikor az időzítő csak egy alkalommal kapcsol be és ki.
- ☑ - A biztonságos mód, amikor az időzítő naponta, véletlenszerű időközönként kapcsol be és k, amely időköz 40 percel az aktiváció előtt és 120 percel az aktiváció után, között váltakozhat.

**Felkészülés a használatra**

- Csúsztassa le az elemtároló hátlapját, majd a lapocskák eltávolításával aktiválja a transzmitter elemét. Ezután helyezze vissza a hátlapot.

**Jelenlegi idő beállítás**

- a. Nyomja meg és tartsa lenyomva a "CLOCK" gombot (1c) amíg a számok villogni kezdenek.
- b. Nyomja meg a "UP/DOWN" gombokat (1f) a megfelelő órá beállításához. Nyomja meg az "ENTER" gombot (1d) az elfogadásához. Ismételje meg ezt a lépést a percekkel is.

**Az adóegység csatlakoztatása/leválasztása a vevőhöz/vevőről**

- a. Válassza ki a kívánt csatorna számot (2c) a "UP/DOWN" gombokkal (1f).
- b. Tartsa lenyomva a gombot 3 másodpercig a vevőn, majd engedje el. Ezen művelet során a LED elkezd villogni. Most a vevő már csatlakoztatás módban van.
- c. Figyelem: A LED-nek csak a felengedés után kell villognia. Ha a LED lenyomva tartás közben kezd el villogni, akkor nem lesz csatlakoztatás.
- d. Nyomja meg a "BE" gombot az adóegységen (1a) a vevőhöz való csatlakoztatáshoz. Ezen művelet során a vevőn lévő LED kigyullad.
- e. Nyomja meg a "KI" gombot az adóegységen a vevőtől való lecsatlakoztatáshoz. Ezen művelet során a vevőn lévő LED kialszik.
- f. Az esetleges többi vevővel is ismételje meg a fenti lépéseket.

**Az időzítő funkció beállítása**

- a. Nyomja meg és tartsa lenyomva az "TIMER" gombot (1b), amíg a kezdő kijelző nem változik.
- b. Nyomja meg a "UP/DOWN" gombokat (1f), hogy kiválassza a kívánt memória számot (2f). Ezután nyomja meg az "ENTER" gombot (1d) a jóváhagyáshoz.
- c. Válassza ki a kívánt csatorna számot (2c) a "UP/DOWN" gombokkal (1f). Ezután nyomja meg az "ENTER" gombot (1d) a jóváhagyáshoz.
- d. Figyelem: 15 csatorna szám érhető el.
- e. Állítsa be az időt az időzítő bekapcsolásához, és a megerősítéshez nyomja meg a "BEVITEL" gombot (1d). Állítsa be az időt az időzítő kikapcsolásához, és a megerősítéshez nyomja meg a "BEVITEL" gombot (1d).
- f. Nyomja meg a "UP/DOWN" gombokat (1f), hogy kiválassza a kívánt módot (2i). Ezután nyomja meg az "ENTER" gombot (1d) a jóváhagyáshoz.
- g. Nyomja meg a "TIMER" gombot (1b) újra, vagy ne használja a transzmittert 20 másodpercig, hogy visszatérjen a kezdő kijelzőhöz.

**Időzítő funkció szüneteltetése vagy törlése**

- a. Nyomja meg és tartsa lenyomva a "TIMER" gombot (1b), amíg a kezdő kijelző nem változik.
- b. Nyomja meg a "UP/DOWN" gombokat (1f), hogy kiválassza a kívánt memória számot (2f).
- c. Röviden nyomja meg a "PILLANATALLI/TÖRLÉS" gombot (1g), majd nyomja meg az ENTER gombot (1d) az időzítő szüneteltetéséhez. Nyomja meg és tartsa lenyomva a "PILLANATALLI/TÖRLÉS" gombot (1g) amíg a kijelzőn olvasható beállítások villogni nem kezdenek, majd nyomja meg az "ENTER" gombot (1d), hogy törölje az időzítést.

**Kulcs zár**

- Nyomja meg és tartsa lenyomva az "ENTER" gombot (1d) 4 másodpercig, amíg a zár (2e) (zár engedélyezve) megjelenik vagy eltűnik (zár kikapcsolva).

**Összes csatlakoztatás leválasztása**

- a. Tartsa lenyomva a gombot a vevőn 10 másodpercig.
- b. Ezen művelet során a LED elkezd villogni.
- c. Amikor a LED kigyullad, a vevő kikapcsol, az összes csatlakoztatás leválasztódik.

GR

**Λειτουργία του πομπού**

Με τον πομπού, είναι δυνατόν να ελεγχθεί ασύρματα σύστημα οικιακού αυτοματισμού σας με ένα χρονόμετρο. Με τον καθορισμό χρονομετρητών μπορείτε να αλλάξετε αυτόματα το άνοιγμα/κλείσιμο του φωτισμού σε καθορισμένα διαστήματα.

**Προεπισκόπηση πλήκτρων πομπού**

- |                  |                            |
|------------------|----------------------------|
| a. Κομπι ΟΑΑ     | e. Πλήκτρο ON/ OFF         |
| b. Πλήκτρο TIMER | f. Πλήκτρο πάνω/ κάτω      |
| c. Πλήκτρο CLOCK | g. Πλήκτρο ΠΑΥΣΗ/ ΔΙΑΓΡΑΦΗ |
| d. Πλήκτρο ENTER |                            |

\* Ο χρονολογόμετρος του πομπού διαθέτει τρεις μορφές λειτουργίας:

- ☒ - Την καθημερινή λειτουργία κατά την οποία ο χρονολογόμετρος ενεργοποιείται και απενεργοποιείται καθημερινά τις προκαθορισμένες ώρες.
- ☑ - Τη μονή λειτουργία κατά την οποία ο χρονολογόμετρος ενεργοποιείται και απενεργοποιείται μία φορά.
- ☑ - Τη λειτουργία ασφαλείας, κατά την οποία ο χρονολογόμετρος ενεργοποιείται και απενεργοποιείται καθημερινά σε τυχαία διαστήματα, που κυμαντάνται μεταξύ 40 λεπτών μέχρι 120 λεπτών μετά την ώρα ενεργοποίησης και απενεργοποίησης.

**Προετοιμασία χρήσης**

- Αφαιρέστε το κάλυμμα της μπαταρίας από τον πομπού και ενεργοποιήστε τις μπαταρίες τραβώντας τις ταινίες. Στη συνέχεια, ξαναβάλτε το κάλυμμα των μπαταριών στη θέση του.

**Ρύθμιση του πραγματικού χρόνου**

- a. Πιέστε και κρατήστε πατημένο το πλήκτρο "CLOCK" (1c) μέχρι να αρχίσουν να αναβοσβήνουν τα ψηφία.
- b. Πιέστε τα πλήκτρα "ΠΑΝΩ/ΚΑΤΩ" (1f) για να επιλέξετε τη σωστή ώρα. Πιέστε το πλήκτρο "ΕΙΣΑΓΩΓΗ" (1d) για επιβεβαίωση. Επαναλάβετε αυτό το βήμα για να ρυθμίσετε τα λεπτά.

**Σύνδεση / αποσύνδεση του πομπού σε ένα δέκτη**

- a. Επιλέξτε τον αριθμό καναλιού που επιθυμείτε (2c) πιέζοντας τα πλήκτρα "ΠΑΝΩ/ ΚΑΤΩ" (1f).
- b. Πατήστε και κρατήστε πατημένο το κουμπί του δέκτη για 3 δευτερόλεπτα και μετά αφήστε το. Κατά τη διάρκεια αυτής της λειτουργίας, η λυχνία LED αρχίζει να αναβοσβήνει. Ο δέκτης σας είναι τώρα ενεργοποιημένος στη λειτουργία σύνδεσης.
- c. Προσοχή: το LED θα αναβοσβήνει μόνο αφού το αφήσετε. Εάν το LED αρχίζει να αναβοσβήνει κατά τη συμπίεσή του δεν θα υπάρχει σύνδεση.
- d. Πατήστε το κουμπί «ON» στον πομπού (1a) να συνδεθεί με έναν δέκτη. Κατά τη διάρκεια αυτής της λειτουργίας, η λυχνία LED του δέκτη θα ανάψει. Πατήστε το κουμπί «OFF» στον πομπού για να το αποσυνδέσετε από ένα δέκτη. Κατά τη διάρκεια αυτής της λειτουργίας, η λυχνία LED του δέκτη σβήνει.
- e. Επαναλάβετε αυτά τα βήματα για κάθε άλλο δέκτη.

**Παύση ή διαγραφή της λειτουργίας χρονολογόμετρο**

- a. Πιέστε και κρατήστε πατημένο το πλήκτρο "TIMER" (1b) μέχρι να αλλάξει η βασική οθόνη.
- b. Πιέστε τα πλήκτρα "ΠΑΝΩ/ ΚΑΤΩ" (1f) για να επιλέξετε τον αριθμό μνήμης που επιθυμείτε (2f). Στη συνέχεια πιέστε το πλήκτρο "ENTER" (1d) για επιβεβαίωση. Προσοχή: διατίθενται 8 θέσεις μνήμης.
- c. Επιλέξτε τον αριθμό του καναλιού που επιθυμείτε (2c) πιέζοντας τα πλήκτρα "ΠΑΝΩ/ΚΑΤΩ" (1f). Στη συνέχεια πιέστε το πλήκτρο "ENTER" (1d) για επιβεβαίωση. Προσοχή: διατίθενται 15 αριθμοί καναλιών.
- d. Ρυθμίστε την ώρα για να ενεργοποιήσετε το χρονόμετρο και πατήστε το πλήκτρο «ENTER» (1d) για επιβεβαίωση. Ρυθμίστε την ώρα για να απενεργοποιήσετε το χρονολογόμετρο και πατήστε το πλήκτρο «ENTER» (1d) για επιβεβαίωση.
- e. Πιέστε τα πλήκτρα "ΠΑΝΩ/ ΚΑΤΩ" (1f) για να επιλέξετε τη λειτουργία που επιθυμείτε (2i). Στη συνέχεια πιέστε το πλήκτρο "ENTER" (1d) για επιβεβαίωση.
- f. Για να επιστρέψετε στη βασική οθόνη πιέστε ξανά το πλήκτρο "TIMER" (1b) ή μη χρησιμοποιήσετε τον πομπού για 20 δευτερόλεπτα.