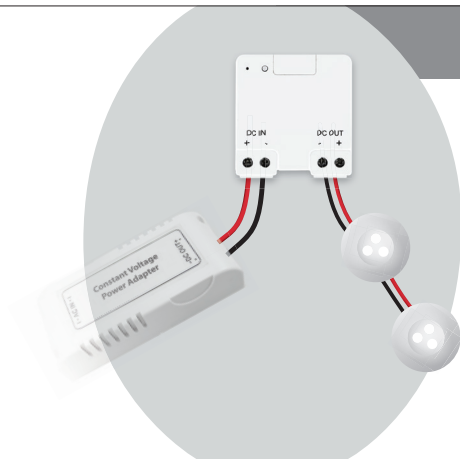


USER MANUAL
MULTI LANGUAGE

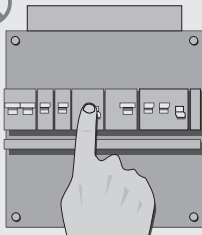


Item 71106 Version 1.0

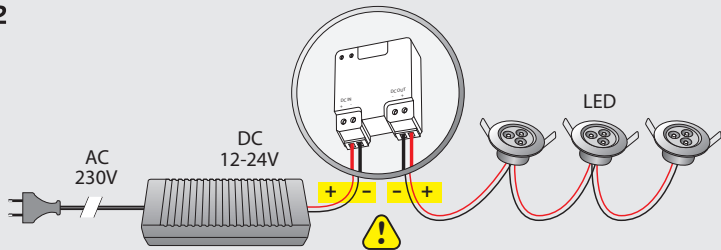
Visit www.trust.com
for the latest instructions

MINI 12-24V LED DIMMER

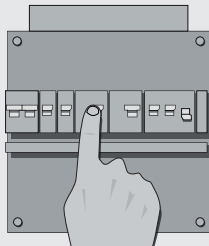
1



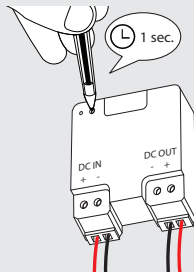
2



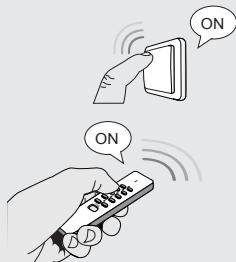
3



4

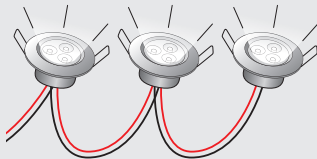


5

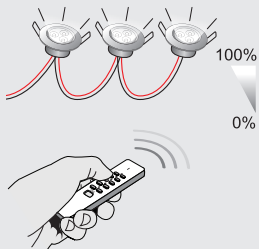


6

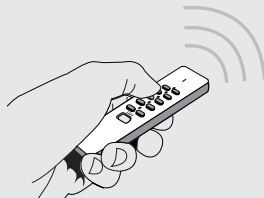
2x



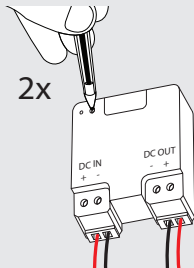
7



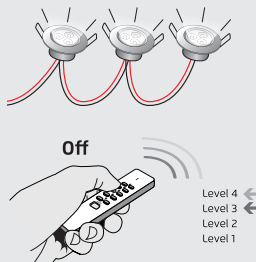
8



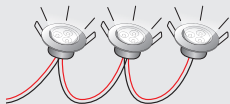
9



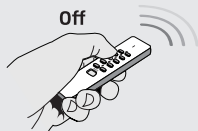
10



11

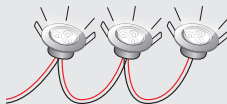


Off

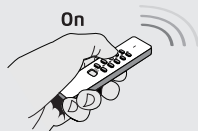


Level 4
Level 3
Level 2
Level 1

12

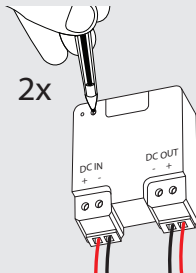


On

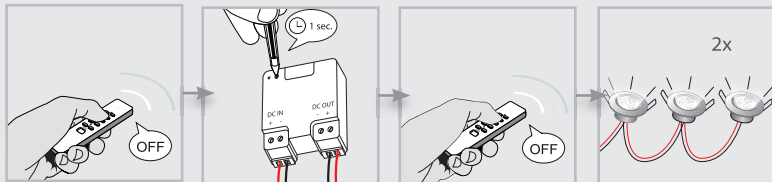


Level 4
Level 3
Level 2
Level 1

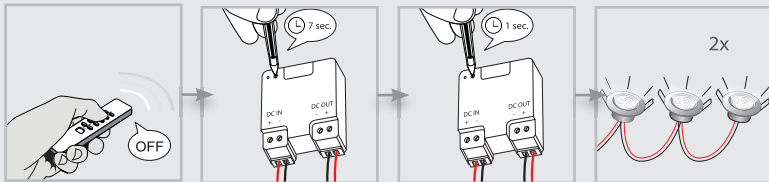
13



14



15



1. Switch of mains power

Switch off the mains power (electric meter box) before installing this product.

2. Connect the + and - wires

Connect the + and - wires to the corresponding outlets of the ACM-LV24.

In most cases the + wires are red and the - wires are black. Not connecting the wires as shown will result in defects and loss of warranty.

3. Switch on mains power

Switch the power back on before carrying on with the installation work. Avoid contact with exposed wiring. The LED indicator light on the receiver will light up continuously if a voltage is present.

4. Activate learn-mode

Press the learn-button on the receiver for 1 second. The learn-mode will be active for 15 seconds and the LED-indicator will blink slowly.

5. Assign transmitter code

While the learn-mode is active, send an ON-signal with any Trust SmartHome transmitter (except TMT-502 + PIR-2050) to assign the code to the receiver's memory.

6. Code confirmation

The receiver will switch on/off 2 times to confirm the code has been received. The receiver can store up to 6 different transmitter codes in its memory. The memory will be preserved when the receiver is moved to another location or in case of power failure.

7. Manual operation and dimming with transmitter

1. Press ON once to switch the receiver on.
2. Press ON again to activate the dim-mode. The light will slowly dim up and down.
3. Press ON a third time to set the desired light intensity.
4. Press OFF to switch the receiver off. The receiver will return to the last light level when switched on again.

8. Adjusting the dimming range

If the connected LED lights flicker while dimming, you can adjust the dimming range. First, switch on the lamp with a Trust SmartHome transmitter (for example: a remote control).

9. Activate dimming range mode

Press the connect button 2 times in quick succession. The LED indicator will flash and the light will switch to a certain dimming value (this is the factory setting or the last set dimming level).

10. Setting dim level

Send an off-signal with the transmitter. Immediately afterwards, the lights will switch to a lower level (1 step less bright).

11. Decrease dim-level

Each time you send an off-signal, the dim-level will be decreased with 1 step. In total, there are 4 levels (4 is the highest level, 1 is the lowest level). Slowly repeat this procedure until you notice that the lights flicker or switch off. Then you have decreased the dim-level 1 step too much.

12. Increase dim-level

To increase the dim-level with 1 step, press the on-button. This way, you will set the correct dim level for the connected lamps (in this example: Level 3).

13. Exit dimming range mode

Now, press the connect button 2 times in quick succession to exit the dimming range mode. The receiver will switch on/off 2 times to confirm.

14. Single code delete

1. Switch the receiver OFF
2. Press the learn-button for 1 second.
The learn-mode will be active for 15 seconds and the LED-indicator will blink slowly.
3. While the learn-mode is active, send an OFF-signal with a specific Trust SmartHome transmitter to delete that code.
4. The receiver will switch on/off 2 times to confirm code deletion.

15. Full memory delete

1. Switch the receiver OFF
2. Press and hold the learn-button on the receiver (approx. 7 sec.) until the LED-indicator starts blinking fast. The delete mode will be active for 15 seconds.
3. While the delete mode is active, press the learn-button again for 1 second.
4. The receiver will switch on/off 2 times to confirm memory deletion.

1. Die Netzspannung ausschalten

Die Netzspannung ausschalten (am Stromzähler)

2. Schließen Sie die Kabel für + und – an

Schließen Sie die Kabel für + und – an die entsprechenden Ausgänge von ACM-LV24 an. In den meisten Fällen sind die Kabel für + rot und die Kabel für – schwarz.

Wenn die Kabel nicht wie abgebildet angeschlossen werden, kommt es zu Defekten und die Garantie erlischt.

3. Einschalten der Spannung

Vor dem Fortsetzen der Installationsarbeiten die Spannung wieder einschalten. Blanke Drähte nicht berühren. Die LED-Kontrollleuchte am Empfänger leuchtet kontinuierlich, wenn eine Spannung anliegt.

4. Lernmodus aktivieren

Halten Sie die Lerntaste des Empfängers eine Sekunde lang gedrückt. Der Lernmodus bleibt 15 Sekunden lang aktiviert. In dieser Zeit blinkt die LED-Anzeige langsam.

5. Trust SmartHome-Sendercode zuweisen

Im aktivierten Lernmodus kann ein EIN-Signal mit einem beliebigen Trust SmartHome-Sender gesendet werden, um den Code dem Empfängerspeicher zuweisen.

6. Codebestätigung

Der Empfänger wird zweimal ein- und ausgeschaltet, um den Empfang des Codes zu bestätigen. Der Empfänger kann bis zu sechs verschiedene Sendercodes im Speicher speichern. Bei Stromausfall oder bei Änderung des Empfängerstandorts bleibt der Speicher erhalten.

7. Manuelle Bedienung und Dimmen mit einem Trust SmartHome-Sender

1. Drücken Sie einmal auf ON, um den Empfänger einzuschalten.
2. Drücken Sie erneut die ON-Taste, um den Dimmermodus zu aktivieren. Das Licht wird langsam gedimmt.
3. Drücken Sie ein drittes Mal auf ON, um die gewünschte Lichtstärke einzustellen.
4. Drücken Sie auf OFF, um den Empfänger auszuschalten. Der Empfänger kehrt zur letzten Lichtstärkeneinstellung zurück, wenn er wieder eingeschaltet wird.

8. Einstellen des Dimmbereichs

Zum optimalen Dimmen der angeschlossenen Lampe müssen Sie zuerst den richtigen Dimmbereich einstellen.

9. Aktivieren des Dimmbereichsmodus

Drücken Sie 2 Mal kurz hintereinander auf die Verbindungstaste. Die LED-Kontrollleuchte blinkt, und die Lampe wird auf eine bestimmte Dimmstufe (die Werkseinstellung oder die zuletzt eingestellte Dimmstufe) geschaltet.

10. Einstellen der Dimmstufe

Senden Sie ein Aus-Signal mit dem Sender. Sofort danach werden die Lampen auf eine niedrigere Stufe geschaltet (1 Helligkeitsstufe niedriger).

11. Dimmstufe senken

Jedes Mal, wenn Sie ein Aus-Signal senden, wird die Dimmstufe um einen Schritt gesenkt. Insgesamt gibt es 4 Stufen (4 ist die höchste Stufe, 1 ist die niedrigste Stufe). Wiederholen Sie diesen Vorgang langsam, bis die Lampen flackern oder abschalten. Dann haben Sie die Dimmstufe eine Stufe zu weit gesenkt.

12. Dimmstufe Erhöhen

Zum Erhöhen der Dimmstufe um eine Stufe drücken Sie die Ein-Taste. Damit stellen Sie die richtige Dimmstufe für die angeschlossene Lampe ein (in diesem Beispiel: Stufe 3).

13. Dimmbereichsmodus verlassen

Jetzt verlassen Sie den Dimmbereichsmodus, indem Sie 2 Mal kurz hintereinander auf die Verbindungstaste drücken. Der Empfänger schaltet zum Bestätigen 2 Mal ein und aus.

14. Einzelnen Code löschen

1. Schalten Sie den Empfänger AUS
2. Halten Sie die Lerntaste eine Sekunde lang gedrückt. Der Lernmodus bleibt 15 Sekunden lang aktiviert. In dieser Zeit blinkt die LED-Anzeige langsam.
3. Bei aktiviertem Lernmodus können Sie ein AUS-Signal eines bestimmten Trust SmartHome-Senders senden, um diesen Code zu löschen.
4. Der Empfänger schaltet zweimal ein und aus, um das Löschen des Codes zu bestätigen.

15. Gesamten Speicher löschen

1. Schalten Sie den Empfänger AUS
2. Halten Sie die Lerntaste des Empfängers etwa sieben Sekunden gedrückt, bis die LED-Anzeige anfängt schnell zu blinken. Der Löschmodus bleibt 15 Sekunden aktiviert.
3. Drücken Sie die Lerntaste erneut eine Sekunde lang bei aktiviertem Löschmodus.
4. Der Empfänger schaltet zweimal ein und aus, um das Löschen des Speichers zu bestätigen.

1. Mise hors tension

Mettez hors tension (au niveau du compteur électrique).

2. Raccordement des câbles + et –

Raccordez les câbles + et – aux sorties correspondantes du récepteur ACM-LV24.

Dans la plupart des cas, le câble + est rouge et le câble –, noir. Si les câbles ne sont pas raccordés comme indiqué sur l'illustration, cela génère des défaillances et l'annulation de la garantie.

3. Mise sous tension

Avant de poursuivre les travaux d'installation, vous devez remettre sous tension. Ne touchez pas aux fils dénudés. Le voyant de contrôle s'allume en continu au niveau du récepteur une fois celui-ci sous tension.

4. Activation du mode de recherche

Appuyez une seconde sur le bouton de recherche du récepteur. Le mode recherche va être actif pendant 15 secondes. Le voyant indicateur va clignoter lentement.

5. Connexion à un émetteur Trust SmartHome

Pendant que le mode recherche est actif, envoyez un signal d'activation depuis un émetteur Trust SmartHome pour enregistrer son code dans la mémoire du récepteur.

6. Confirmation du code

Le récepteur va s'enclencher/se déclencher deux fois pour confirmer la réception du code. Le récepteur peut stocker en mémoire jusqu'à six codes d'émission différents. La mémoire reste conservée si le récepteur est installé ailleurs ou en cas de panne de courant.

7. Commande manuelle et variation avec un émetteur Trust SmartHome

1. Pressez une fois le bouton ON pour activer le récepteur.
2. Pressez de nouveau le bouton ON pour activer le mode variateur. L'éclairage varie lentement.
3. Pressez une troisième fois le bouton ON pour régler la luminosité voulue.
4. Pressez le bouton OFF pour désactiver le récepteur. Le récepteur rétablit le dernier réglage de luminosité quand il est réactivé.

8. Réglage de la portée de variation

Pour une variation optimale de la lampe raccordée, vous devez d'abord régler la portée de variation.

9. Activation du mode variateur

Pressez brièvement deux fois la touche de connexion. Le voyant de contrôle clignote et la lampe est réglée sur un niveau de variation défini (le réglage par défaut ou le dernier niveau de variation défini).

10. Réglage du niveau de variation

Envoyez un signal de désactivation à l'aide de l'émetteur. Les lampes sont alors réglées sur un niveau inférieur (un niveau de luminosité de moins).

11. Réduction du niveau de variation

À chaque fois que vous envoyez un signal de désactivation, le niveau de variateur baisse d'un cran. Il y a quatre niveaux au total (4 est le niveau le plus élevé, 1, le niveau le plus faible). Répétez lentement cette procédure jusqu'à ce que les lampes éclairent très peu ou s'éteignent. Cela signifie que vous avez réglé le niveau de variation un cran de trop.

12. Augmentation du niveau de variation

Pour augmenter le niveau de variation d'un cran, pressez la touche d'activation. Sélectionnez ensuite le niveau de variation adapté pour la lampe raccordée (dans cet exemple, le niveau 3).

13. Désactivation du mode variateur

Quittez ensuite le mode variateur en pressant brièvement deux fois sur la touche de connexion. Le récepteur s'allume et s'éteint deux fois en guise de confirmation.

14. Effacement du code d'émission

1. Désactivez le récepteur.
2. Appuyez une seconde sur le bouton de recherche. Le mode recherche va être actif pendant 15 secondes. Le voyant indicateur va clignoter lentement.
3. Pendant que le mode recherche est actif, envoyez un signal de désactivation à partir d'un émetteur Trust SmartHome précis pour effacer son code de la mémoire.
4. Le récepteur va s'allumer/s'éteindre deux fois pour confirmer la suppression du code.

15. Effacer toute la mémoire

1. Désactivez le récepteur.
2. Conservez le bouton de recherche du récepteur enfoncé pendant 7 secondes jusqu'à ce que le voyant indicateur se mette à clignoter rapidement. Le « mode effacement » reste maintenant actif pendant 15 secondes.
3. Appuyez encore une seconde sur le bouton de recherche pendant que le mode effacement est actif.
4. Le récepteur va s'allumer/s'éteindre deux fois pour confirmer l'effacement de la mémoire.

1. De netspanning uitschakelen

Schakel de netspanning uit (in de meterkast)

2. De kabel voor + en - aansluiten

Sluit de kabel voor + en - op de overeenkomstige uitgangen van ACM-LV24 aan. In de meeste gevallen zijn de kabels voor + rood en de kabels voor - zwart.

Als de kabel niet wordt aangesloten zoals hier wordt afgebeeld, kan dit leiden tot defecten en vervalt de garantie.

3. De spanning inschakelen

Schakel de spanning weer in voordat u verder gaat met de installatie. Raak geen blootliggende draden aan. Het controlelampje op de ontvanger brandt continu als er spanning op zit.

4. Leermodus activeren

Houd de leer-knop van de ontvanger 1 seconde ingedrukt. De leermodus blijft 15 seconden lang actief. Gedurende deze tijd knippert het lampje langzaam.

5. Trust SmartHome-zendercode toewijzen

Als de leermodus actief is, kan met een willekeurige Trust SmartHome-zender een AAN-sigitaal worden verzonden om de code in het geheugen van de ontvanger op te slaan.

6. Code bevestigen

De ontvanger wordt tweemaal in- en uitgeschakeld om de ontvangst van de code te bevestigen. De ontvanger kan maximaal zes verschillende zendercodes in het geheugen opslaan. Bij stroomuitval of bij verplaatsing van de ontvanger blijft het geheugen behouden.

7. Handmatig bedienen en dimmen met een Trust SmartHome-zender

1. Druk één keer op ON om de ontvanger in te schakelen.
2. Druk opnieuw op de ON-knop om de dimfunctie te activeren. Het licht wordt langzaam gedimd.
3. Druk voor de derde keer op ON om de gewenste lichtsterkte in te stellen.
4. Druk op OFF om de ontvanger uit te schakelen. Wanneer de ontvanger weer wordt ingeschakeld, gaat deze terug naar de laatste lichtsterkte-instelling.

8. Dimbereik instellen

Om de aangesloten lampen optimaal te dimmen, moet u eerst het juiste dimbereik instellen.

9. Dimbereikmodus activeren

Druk 2 keer snel op de verbindingsknop. Het controlelampje knippert en de lamp wordt op een bepaald dimniveau (de fabrieksinstelling of het laatst ingestelde dimniveau) ingesteld.

10. Dimniveau instellen

Verstuur een uit-signaal met de zender. Direct hierna worden de lampen op een lager niveau ingesteld (1 lichtsterkte lager).

11. Dimniveau verlagen

Elke keer als u een uit-signaal verstuurt, wordt het dimniveau met één stap verlaagd. In totaal zijn er 4 niveaus (4 is het hoogste niveau, 1 is het laagste niveau). Herhaal dit proces langzaam tot de lichten knipperen of uitgaan. In dat geval hebt u het dimniveau één niveau te ver verlaagd.

12. Dimniveau verhogen

Druk op de aan-knop om het dimniveau één niveau te verhogen. Hiermee stelt u het juiste dimniveau in voor de aangesloten lamp (bijvoorbeeld: niveau 3).

13. Dimbereikmodus verlaten

Verlaat nu de dimbereikmodus door 2 keer achter elkaar op de verbindingsknop te drukken. De ontvanger wordt tweemaal in- en uitgeschakeld om te bevestigen.

14. Eén code wissen

1. Schakel de ontvanger uit.
2. Houd de leer-knop één seconde ingedrukt. De leermodus blijft 15 seconden lang actief. Gedurende deze tijd knippert het lampje langzaam.
3. Wanneer de leermodus actief is, kunt u met een bepaalde Trust SmartHome-zender een UIT-signaal versturen om deze code te wissen.
4. De ontvanger wordt tweemaal in- en uitgeschakeld om het wissen van de code te bevestigen.

15. Volledig geheugen wissen

1. Schakel de ontvanger uit.
2. Houd de leer-knop van de ontvanger ongeveer zeven seconden ingedrukt, totdat het lampje snel gaat knipperen. De wismodus blijft 15 seconden lang actief.
3. Druk terwijl de wismodus actief is de leer-knop opnieuw één seconde in.
4. De ontvanger wordt tweemaal in- en uitgeschakeld om het wissen van het geheugen te bevestigen.

1. Spegner l'alimentazione di rete

Spegner l'alimentazione di rete (contatore elettrico) prima di installare il prodotto.

2. Collegare i cavi + e -

Collegare i cavi + e - alle uscite corrispondenti dell'ACM-LV24. In genere i cavi + sono rossi e i cavi - sono neri. Se i cavi non vengono collegati come mostrato, ne possono conseguire difetti e l'invalidazione della garanzia.

3. Accendere l'alimentazione di rete

Prima di proseguire con l'installazione, riaccendere l'alimentazione. Evitare il contatto con cavi scoperti. La spia LED sul ricevitore rimane accesa fissa se è presente la tensione.

4. Attivare la modalità di apprendimento

Premere il pulsante di apprendimento sul ricevitore per 1 secondo. La modalità di apprendimento sarà attiva per 15 secondi e l'indicatore LED lampeggerà brevemente.

5. Assegnare un codice al trasmettitore

Quando la modalità di apprendimento è attiva, inviare un segnale di accensione con un trasmettitore Trust SmartHome qualsiasi per assegnare il codice alla memoria del ricevitore.

6. Conferma del codice

Il ricevitore si accenderà/spegnerà 2 volte per confermare la ricezione del codice. Il ricevitore può memorizzare fino a 6 codici trasmettitore diversi. La memoria non viene azzerata quando il ricevitore viene spostato o in caso di interruzione della corrente elettrica.

7. Funzionamento manuale e regolazione della luminosità con trasmettitore

1. Premere una volta il tasto di accensione per accendere il ricevitore.
2. Premere di nuovo il tasto di accensione per attivare la modalità di regolazione della luminosità. La luce lentamente si affievolirà e si intensificherà.
3. Premere per la terza volta il tasto di accensione per impostare l'intensità luminosa desiderata.
4. Premere il tasto di spegnimento per spegnere il ricevitore. Alla riaccensione, il ricevitore tornerà all'ultimo livello di luminosità.

8. Regolazione della gamma di regolazione della luminosità

Se le spie LED collegate lampeggiano durante la regolazione della luminosità, è possibile regolare la portata di regolazione della luminosità. Innanzitutto accendere la lampada con un trasmettitore Trust SmartHome (ad esempio un telecomando).

9. Attivare la modalità di regolazione della luminosità

Premere 2 volte il pulsante di collegamento in successione rapida. La spia LED lampeggerà e le luci si accenderanno a un determinato livello di luminosità (impostazione di fabbrica o ultimo livello di intensità impostato).

10. Impostazione del livello di luminosità

Inviare un segnale di spegnimento con il trasmettitore. Subito dopo, le luci passeranno a un livello inferiore (1 livello di luminosità in meno).

11. Riduzione del livello di luminosità

Ogni volta che si trasmette un segnale di spegnimento, il livello di intensità della luce diminuisce di 1. I livelli sono 4 in tutto (4 è il massimo e 1 il minimo). Ripetere lentamente la procedura fino a notare un tremolio o lo spegnimento delle luci. Significa che si è scesi al di sotto del livello di luminosità 1.

12. Aumento del livello di luminosità

Per aumentare il livello di luminosità di 1 grado, premere il pulsante di accensione. In questo modo si imposta il livello di luminosità corretto per le lampade collegate (in questo esempio: livello 3).

13. Uscita dalla modalità di regolazione dell'intensità luminosa

Premere 2 volte in rapida successione il pulsante di connessione per uscire dalla modalità di regolazione della luminosità. Il ricevitore si accenderà e spegnerà 2 volte per confermare.

14. Eliminazione codice singolo

1. Spegnerne il ricevitore
2. Premere per 1 secondo il pulsante di apprendimento. La modalità di apprendimento sarà attiva per 15 secondi e l'indicatore LED lampeggerà brevemente.
3. Mentre la modalità di apprendimento è attiva, inviare un segnale di spegnimento con un trasmettitore Trust SmartHome per eliminare il codice.
4. Il ricevitore si accenderà e spegnerà 2 volte per confermare la cancellazione del codice.

15. Cancellazione completa della memoria

1. Spegnerne il ricevitore
2. Premere e tenere premuto il pulsante di apprendimento del ricevitore (circa 7 sec.) finché il LED non inizia a lampeggiare rapidamente. La modalità di cancellazione sarà attiva per 15 secondi.
3. Mentre la modalità di cancellazione è attiva, premere di nuovo per 1 secondo il pulsante di apprendimento.
4. Il ricevitore si accenderà e spegnerà 2 volte per confermare la cancellazione della memoria.

1. Desconecte la electricidad (en el medidor eléctrico)

2. Conectar los cables + y -

Conecte los cables + y - a las salidas correspondientes del ACM-LV24. La mayoría de las veces, los cables de signo + son rojos y los de signo - negros. Si los cables no se conectan de la forma que se muestra, se producirán defectos y se perderá la garantía.

3. Reanudación de la alimentación eléctrica

Reanude la alimentación antes de continuar con la instalación. Evite el contacto con los hilos expuestos. La luz indicadora LED del receptor se iluminará de forma continua si llega voltaje.

4. Activación del modo aprendizaje

Pulse el botón de aprendizaje del receptor durante un segundo. El modo aprendizaje permanecerá activo durante 15 segundos y el indicador LED parpadeará lentamente.

5. Asigne el código de transmisor Trust SmartHome

Mientras el modo aprendizaje esté activo, envíe una señal de encendido mediante cualquier transmisor Trust SmartHome (excepto TMT-502 + PIR-2050) para asignar el código a la memoria del receptor.

6. Confirmación del código

El receptor se encenderá/apagará dos veces para confirmar que se ha recibido el código.

El receptor puede almacenar hasta seis códigos de transmisor diferentes en la memoria.

La memoria se guardará cuando el receptor se traslade a otra ubicación o si se produce un apagón.

7. Operaciones manuales y atenuación con un transmisor Trust SmartHome

1. Pulse ENCENDIDO una vez para encender el receptor.
2. Pulse ENCENDIDO de nuevo para activar el modo atenuación. La luz se atenuará e intensificará gradualmente.
3. Pulse ENCENDIDO una tercera vez para ajustar la intensidad lumínica deseada.
4. Pulse APAGADO para apagar el receptor. Cuando se vuelva a encender, el receptor volverá a la intensidad lumínica que tenía la última vez.

8. Ajuste del alcance de regulación

Debe ajustar el alcance de regulación adecuado con anterioridad para conseguir la mejor regulación posible de la iluminación conectada. El ACM-100 está equipado con dos esferas de configuración marcadas de 1 a 4.

9. Activación del modo de rango de intensidad

Pulse el botón de conexión 2 veces en rápida sucesión. El indicador LED parpadeará y la luz se encenderá con un valor de iluminación específico (se trata de la configuración predeterminada, o de la última configuración realizada).

10. Ajuste de la intensidad

Envíe una señal de apagado con el transmisor. Inmediatamente después, las luces cambiarán a un nivel más bajo (1 punto menos de brillo).

11. Disminuir el nivel tenue

Cada vez que envíe una señal de apagado, la intensidad se reducirá un punto. En total, hay 4 niveles (4 es el nivel más alto, 1 es el nivel más bajo). Repita lentamente este procedimiento hasta que note que las luces parpadean o se apagan. Entonces, habrá disminuido la intensidad un punto en exceso.

12. Aumentar el nivel tenue

Para aumentar la intensidad un punto, pulse el botón de encendido. De esta manera, establecerá la intensidad adecuada para las bombillas conectadas (en este ejemplo: Nivel 3).

13. Salga del modo de rango de regulación

Ahora, pulse el botón de conexión 2 veces en sucesión rápida para salir del modo de rango de intensidad. El receptor se encenderá y apagará dos veces para confirmar.

14. Eliminación de un solo código

1. APAGUE el receptor
2. Pulse el botón de aprendizaje durante un segundo. El modo aprendizaje permanecerá activo durante 15 segundos y el indicador LED parpadeará lentamente.
3. Con el modo aprendizaje activado, envíe la señal de apagado de un transmisor Trust SmartHome específico para eliminar ese código.
4. El receptor se encenderá/apagará dos veces para confirmar la eliminación del código.

15. Eliminación de memoria cuando está llena

1. APAGUE el receptor
2. Pulse y mantenga el botón de aprendizaje del receptor (aprox. 7 segundos) hasta que el indicador LED empiece a parpadear rápidamente. El modo eliminación permanecerá activo durante 15 segundos.
3. Con el modo eliminación activado, pulse el botón de aprendizaje otra vez durante 1 segundo.
4. El receptor se encenderá/apagará dos veces para confirmar la eliminación de la memoria.

1. Desligar a alimentação eléctrica (no contador de electricidade).

2. Ligação dos cabos positivo e negativo

Ligue os cabos positivo e negativo às saídas correspondentes do ACM-LV24. Na maioria dos casos, os cabos positivos são vermelhos e os cabos negativos são pretos. A ligação dos cabos de forma distinta da indicada causará falhas e perda da garantia.

3. Ligar a alimentação

Volte a ligar a alimentação antes de continuar com a instalação. Evite tocar nos fios expostos. Se existir tensão, a luz indicadora LED do receptor acende-se continuamente.

4. Activar o modo de obtenção

Carregue no botão de obtenção do receptor durante 1 segundo. O modo de obtenção fica activo durante 15 segundos e o indicador LED pisca lentamente.

5. Atribuir um código do transmissor Trust SmartHome

Com o modo de obtenção activo, envie um sinal ON (ligar) com qualquer transmissor Trust SmartHome (exceto TMT-502 + PIR-2050) para atribuir o código à memória do receptor.

6. Confirmação do código

O receptor liga e desliga 2 vezes para confirmar que recebeu o código. O receptor pode guardar até 6 códigos de transmissor diferentes na sua memória. A memória será preservada quando o receptor for transferido para outro local ou em caso de falha de energia.

7. Funcionamento manual e regulação de intensidade com um transmissor Trust SmartHome

1. Carregue uma vez em ON (ligar) para ligar o receptor.
2. Carregue novamente em ON (ligar) para activar o modo de regulação. A intensidade da luz irá aumentar e diminuir lentamente.
3. Carregue uma terceira vez em ON (ligar) para definir a intensidade da luz pretendida.
4. Carregue em OFF (desligar) para desligar o receptor. Quando ligar novamente o receptor, este volta ao último nível de luz.

8. Definir a amplitude de regulação da intensidade

Em primeiro lugar, tem de especificar a amplitude de regulação da intensidade correcta, de modo a obter a regulação ideal da intensidade da iluminação ligada. O ACM-100 vem equipado com dois selectores, marcados de 1 a 4.

9. Activar o modo do intervalo de regulação de intensidade

Carregue rapidamente 3 vezes seguidas no botão para ligar. O indicador LED pisca e a luz é regulada para um determinado valor de regulação de intensidade (predefinição de fábrica ou o último nível de regulação de intensidade definido).

10. Definir o nível de regulação de intensidade

Envie um sinal de desligar com o transmissor. Imediatamente a seguir, as luzes mudam para um nível inferior (1 nível abaixo de luminosidade).

11. Diminuir o nível de dim

Sempre que enviar um sinal de desligar, a regulação de intensidade desce 1 nível. Existem no total 4 níveis (sendo 4 o nível mais alto e 1 o nível mais baixo). Repita este procedimento lentamente até verificar que as luzes tremem ou se desligam. Se isso acontecer, significa que a regulação de intensidade está 1 nível abaixo do devido.

12. Aumentar o nível de dim

Para aumentar a regulação de intensidade em 1 nível, carregue no botão para ligar. Desta forma, irá definir o nível de regulação de intensidade correcto para as lâmpadas ligadas (neste exemplo: nível 3).

13. Sair do modo de gama escurecimento

Agora, carregue rapidamente 2 vezes seguidas no botão para ligar para sair do modo do intervalo de regulação de intensidade. O receptor ligar-se-á/desligar-se-á duas vezes para confirmação.

14. Eliminar um código

1. Coloque o receptor na posição OFF (Desligado)
2. Carregue no botão de obtenção durante 1 segundo. O modo de obtenção fica activo durante 15 segundos e o indicador LED pisca lentamente.
3. Com o modo de obtenção activo, envie um sinal OFF (desligar) de um transmissor Trust SmartHome específico para eliminar o respectivo código.
4. O receptor liga e desliga 2 vezes para confirmar a eliminação do código.

15. Eliminar toda a memória

1. Coloque o receptor na posição OFF (Desligado)
2. Carregue sem soltar o botão de obtenção do receptor (aprox. 7 seg) até o indicador LED começar a piscar rapidamente. O modo de eliminação ficará activo durante 15 segundos.
3. Com o modo de eliminação activo, carregue novamente no botão de obtenção durante 1 segundo.
4. O receptor liga e desliga 2 vezes para confirmar a eliminação da memória.

1. Skru av hovedstrømtilførselen

Skru av hovedstrømtilførselen (i sikringsskapet) før dette produktet installeres.

2. Koble + og - -ledningene

Koble + og - -ledningene til de korresponderende uttakene på ACM-LV24. I de fleste tilfeller er +-ledningene røde og --ledningene svarte. Å ikke koble til ledningene som vist vil føre til feil og bortfall av garantien.

3. Skru på hovedstrømtilførselen.

Skru på strømmen igjen før du fortsetter med installasjonsarbeidet. Unngå kontakt med eksponerte ledninger. LED-lyset på mottakeren vil lyse konstant hvis det er spenning tilstede.

4. Aktivere lære-modus

Trykk på læreknappen på mottakeren i 1 sekund. Lære-modus vil være aktiv i 15 sekunder, og LED-lyset vil blinke sakte.

5. Tilordne senderkode

Mens lære-modus er aktiv kan du sende et PÅ-signal med hvilken som helst Trust SmartHome-sender (bortsett fra TMT-502 + PIR-2050) for å tilordne koden i mottakerens minne.

6. Kodebekreftelse

Mottakeren vil skru seg på/av 2 ganger for å bekrefte at koden er mottatt. Mottakeren kan lagre opptil 6 forskjellige senderkoder i minnet sitt. Minnet vil bli bevart hvis mottakeren flyttes til et annet sted, eller hvis det skulle oppstå strømbrydd.

7. Manuell betjening og dimming med en sender

1. Trykk ON en gang for å skru mottakeren på.
2. Trykk ON en gang til for å aktivere dimmemodus. Lyset vil nå dimme langsomt opp og ned.
3. Trykk på ON en tredje gang for å stille inn ønsket lysstyrke.
4. Trykk OFF for å skru mottakeren av. Mottakeren vil gå tilbake til siste lysnivå når den slås på på nytt.

8. Justere dimmespenntet

Hvis de tilkoblede LED-lysene flimrer når du dimmer kan du justere dimmespenntet. Skru først på lampen med en Trust SmartHome sender (for eksempel: en fjernkontroll).

9. Aktivere dimmespenn-modus

Trykk raskt 2 ganger på forbindelsesknappen. LED-lyset vil blinke og lyset går til en viss dimmeverdi (dette er fabrikkinnstillingen eller det sist innstilte dimmenivået).

10. Stille inn dimmenivå

Send et off-signal med senderen. Umiddelbart deretter vil lysene gå til et lavere nivå (1 trinn mindre skarpt).

11. Senke dimmenivå

Hver gang du sender et off-signal vil dimmenivået reduseres med 1 trinn. Det er totalt 4 trinn (4 er det høyeste nivået, 1 er det laveste nivået). Gjenta denne prosedyren sakte til du ser at lysene blinker eller slår seg av. Da har du senket dimmenivået 1 trinn for mye.

12. Øke dimmenivå

For å øke dimmenivået med 1 trinn trykker du på på-knappen. På denne måten vil du stille inn det korrekte dimmenivået for de tilkoblede lampene (i dette eksemplet: Nivå 3).

13. Forlat dimmespenn-modus

Trykk så raskt 2 ganger på forbindelsesknappen for å forlate dimmespenn-modus. Mottakeren vil skru seg på/av 2 ganger for å bekrefte.

14. Slette en enkelt kode

1. Skru mottakeren AV
2. Trykk på læreknappen i 1 sekund. Lære-modus vil være aktiv i 15 sekunder, og LED-lyset vil blinke sakte.
3. Mens lære-modus er aktiv sender du et OFF-signal med en spesifikk Trust SmartHome sender for å slette den koden.
4. Mottakeren vil skru seg på/av 2 ganger for å bekrefte at koden er slettet.

15. Slette hele minnet

1. Skru mottakeren AV
2. Trykk og hold lære-knappen på mottakeren nede (ca. 7 sek) til LED-lyset begynner å blinke raskt. Slette-modus vil være aktiv i 15 sekunder.
3. Trykk på lære-knappen igjen i ca 1 sekund mens slette-modus er aktivert.
4. Mottakeren vil skru seg på/av 2 ganger for å bekrefte at minnet er slettet.

1. Slå av huvudströmbrytaren

Stäng av huvudströmbrytaren (i elskåpet) innan denna produkt installeras.

2. Anslut + och –kablar

Anslut + och –kablar till motsvarande utgångar i ACM-LV24. I de flesta fall är + kablarna röda och –kablar svarta. Att inte ansluta kablarna som visas ovan resulterar i defekter och att garantin blir ogiltig.

3. Slå på huvudströmbrytaren

Sätt på strömmen igen innan installationsarbetet fortsätter. Undvik kontakt med exponerade kablar. Lysdioden på mottagaren lyser oavbrutet om det finns spänning.

4. Aktivera inlärningsläget

Tryck på inlärningsknappen på mottagaren under 1 sekund. Inlärningsläget är aktivt i 15 sekunder och lysdioden kommer att blinka långsamt.

5. Ange sändarkoden

Skicka en ON-signal med en valfri Trust SmartHome-sändare (utom TMT-502 + PIR-2050) medan inlärningsläget är aktivt för att ange koden till mottagarens minne.

6. Kodbekräftelse

Mottagaren sätter på/stänger av sig 2 gånger för att bekräfta att koden har erhållits. Mottagaren kan lagra upp till 6 olika sändarkoder i sitt minne. Minnet behålls när mottagaren flyttas till en annan plats eller vid strömavbrott.

7. Manuell användning och dimning med sändare

1. Tryck på ON en gång för att sätta på mottagaren.
2. Tryck på ON igen för att aktivera dimläget. Lampan kommer långsamt att dimma upp och ner.
3. Tryck på ON en tredje gång för att ställa in önskad ljusintensitet.
4. Tryck på OFF för att stänga av mottagaren. Mottagaren återgår till den senaste ljusnivån när den sätts på igen.

8. Justering av dimintervall

Om den anslutna LED-lampan blinkar under dimningen, kan du justera dimintervallet. Först ska lampan med en Trust SmartHome sändare sättas på (till exempel: med en fjärrkontroll).

9. Aktivera dimintervalläget

Tryck på anslutningsknappen snabbt 2 gånger i rad. Lysdioden blinkar och lamporna ändras till en viss dimnivå (detta är fabriksinställningen eller den sista dimnivåinställningen).

10. Ställa in dimnivå

Skicka en off-signal med sändaren. Direkt därefter ändras lamporna till en lägre nivå (1 steg mindre lysande).

11. Minska dimnivå

Varje gång du skickar en off-signal minskas dimnivån med 1 steg. Totalt finns det 4 nivåer (4 är den högsta nivån, 1 är den lägsta). Upprepa långsamt denna procedur tills du lägger märke till att lamporna blinkar eller släcks. Då har du minskat dimnivån 1 nivå för mycket.

12. Öka dimnivå

Öka dimnivån med 1 steg, tryck på on-knappen. Så kan du ställa in rätt dimnivå för de anslutna lamporna (i detta exempel: Nivå 3).

13. Lämna läget för dimintervall

Tryck nu på anslutningsknappen snabbt 2 gånger i rad för att lämna läget för dimintervall.
3. Mottagaren sätter på/stänger av sig 2 gånger för att bekräfta.

14. Radera en kod

1. Sätt mottagaren på OFF.
2. Tryck på inlärningsknappen under 1 sekund. Inlärningsläget är aktivt i 15 sekunder och lysdioden kommer att blinka långsamt.
3. Medan inlärningsläget är aktivt kan du skicka en AV-signal med en speciell Trust SmartHome sändare för att radera den här koden.
4. Mottagaren sätter på/stänger av sig 2 gånger för att bekräfta kodraderingen.

15. Radera hela minnet

1. Sätt mottagaren på OFF.
2. Tryck på och håll nere inlärningsknappen på mottagaren (i ungefär 7 sekunder) tills lysdioden börjar blinka snabbt. Raderingsläget är aktivt i 15 sekunder.
3. Medan raderingsläget är aktivt ska inlärningsknappen tryckas in igen under 1 sekund.
4. Mottagaren sätter på/stänger av sig 2 gånger för att bekräfta minnesraderingen.

1. Katkaise päävirta (sähkömittarista)

2. "+"- ja "-"-johtinten liittäminen

Liitä "+"- ja "-"-johtimet vastaaviin ACM-LV24-laitteen ulostuloihin. Useimmissa tapauksissa "+"-johtimet ovat punaisia ja "-"-johtimet ovat mustia. Jos johtimet liitetään muulla tavoin kuin kuvassa esitetyllä tavalla, tämä aiheuttaa vikoja ja mitätöi takuun.

3. Virran kytkeminen

Kytke päävirta takaisin ennen kuin jatkat asennusta. Varo koskettamasta irrallaan olevia johtoja. Vastaanottimen LED-merkkivalo palaa tasaisesti, kun vastaanottimessa on jännite.

4. Aktivoi oppimistila

Paina vastaanottimen oppimispainiketta noin yhden sekunnin ajan. Oppimistila on päällä 15 sekunnin ajan, jolloin LED-merkkivalo vilkkuu hitaasti.

5. Määritä Trust SmartHome lähettimen koodi

Lähetä PÄÄLLÄ-signaali millä tahansa Trust SmartHome-lähettimellä (paitsi TMT-502 + PIR-2050) oppimistilan ollessa päällä määrittääksesi koodin vastaanottimen muistiin.

6. Koodin vahvistus

Vastaanotin kytkeytyy päälle ja pois päältä kahdesti vahvistaen, että koodi on vastaanotettu. Vastaanotin voi tallentaa korkeintaan kuusi erilaista lähettimen koodia muistiin. Tiedot säilyvät muistissa, kun vastaanotin siirretään toiseen paikkaan sekä sähkökatkoksen sattuessa.

7. Trust SmartHome-lähettimen käyttö ja himmennys manuaalisesti

1. Kytke vastaanotin päälle painamalla ON-painiketta kerran.
2. Aktivoi himmennystila painamalla ON-painiketta uudestaan. Valo himmenee tai vahvistuu vähitellen.
3. Paina ON kolmannen kerran asettaaksesi haluamasi valon voimakkuuden.
4. Kytke vastaanotin pois päältä painamalla OFF-painiketta. Vastaanotin palautuu edelliseen valaistustasoon, kun se kytketään jälleen päälle.

8. Himmennysalueen määrittäminen

Määritä himmennysalue ensin, jotta voit säätää kytketyn valaisimen himmennuksen haluamallasi tavalla. ACM-100-laitteessa on kaksi valintakytkintä, joiden arvoksi voidaan valita 1–4.

9. Aktivoi himmennysaluetila

Paina liitântäpainiketta kaksi kertaa nopeasti peräkkäin. LED-merkkivalo vilkkuu ja valo syttyy tiettyyn himmennysarvoon (joka on joko tehdasasetus, tai viimeksi asetettu himmennystaso).

10. Himmennystason asettaminen

Lähetä lähettimellä pois päältä -signaali

Välittömästi sen jälkeen valot kytkeytyvät matalammalle kirkkaustasolle (yhden asteen verran vähemmän kirkkaaksi).

11. Vähennä dim tasolla

Joka kerta, kun lähetät pois päältä -signaalin, himmennystaso laskee yhden askeleen verran. Tasoja on yhteensä neljä (korkein taso on 4 ja matalin taso on 1). Toista nämä toimenpiteet hitaasti, kunnes huomaat, että valot vilkkuvat tai kytkeytyvät pois päältä. Silloin olet laskenut himmennystasoa yhden asteen liikaa.

12. Kasvata dim tasolla

Paina päällä-painiketta lisätäksesi himmennystasoa yhden askeleen verran. Näin voit määrittää liitettyjen lamppujen oikean himmennystason (tässä esimerkissä tason 3).

13. Poistu himmennys aluetta tilassa

Paina nyt liitântäpainiketta nopeasti kaksi kertaa peräkkäin poistukseksi himmennysaluetilasta. Vastaaanotin vahvistaa kytkeytymällä päälle/pois päältä 2 kertaa.

14. Yhden koodin poisto

1. Kytke vastaanotin POIS päältä.
2. Paina oppimispainiketta yhden sekunnin ajan. Oppimistila on päällä 15 sekunnin ajan, jolloin LED-merkkivalo vilkkuu hitaasti.
3. Kun oppimistila on aktiivinen, lähetä tietyn Trust SmartHome-lähettimen POIS PÄÄLTÄ -signaali poistaaksesi kyseisen koodin.
4. Vastaaanotin kytkeytyy päälle ja pois päältä kahdesti vahvistaen koodin poiston.

15. Koko muistin poisto

1. Kytke vastaanotin POIS päältä.
2. Pidä vastaanottimen oppimispainiketta painettuna (noin 7 sekuntia), kunnes LED-merkkivalo alkaa vilkkua nopeasti. Poistotila on päällä 15 sekunnin ajan.
3. Paina oppimispainiketta uudestaan yhden sekunnin ajan poistotilan ollessa päällä.
4. Vastaaanotin kytkeytyy päälle ja pois päältä kahdesti vahvistaen muistin poiston.

1. Afbryd strømmen

Sluk for elnettet (eltavle), før du installerer dette produkt.

2. Forbind +- og --ledninger

Forbind +- og --ledninger til de korresponderende udgange på ACM-LV24. Oftest er +-ledninger røde, og --ledninger er sorte. Forbindes ledningerne ikke som vist ovenfor, vil det resultere i defekt samt tab af garanti.

3. Tænd for strømmen

Tænd for strømmen, før du fortsætter arbejdet med installationen. Undgå kontakt med åbne ledninger. LED-indikatorens lys på modtageren vil lyse kontinuerligt, hvis der er spænding.

4. Aktivér læretilstand

Hold læreknappen på modtageren nede i ét sekund. Læretilstanden vil være aktiv i 15 sekunder.

Imens blinker LED-indikatoren langsomt.

5. Tildel senderens kode

Imens læretilstanden er aktiv, skal du sende et ON-signal med en vilkårlig Trust SmartHome sender (undtagen TMT-502 + PIR-2050) for at tildele dens kode til modtagerens hukommelse.

6. Bekræftelse af kode

Modtageren vil tænde og slukke to gange for at bekræfte, at koden er modtaget. Modtageren kan gemme koder fra op til seks forskellige sendere i sin hukommelse. Hukommelsen slettes ikke, når modtageren flyttes til et andet sted, eller i tilfælde af strømafbrydelse.

7. Manuel betjening og lysdæmpning med sender

1. Tryk på ON én gang for at tænde for modtageren.
2. Tryk igen på ON for at aktivere dæmpningstilstand. Lyset bliver langsomt dæmpet og forstærket igen.
3. Tryk på ON en tredje gang for at indstille den ønskede intensitet.
4. Tryk på OFF for at slukke for modtageren. Modtageren vil starte på det sidst anvendte lysniveau, når den tændes igen.

8. Indstilling af dæmningsområde

Hvis de tilsluttede LED-lamper flimrer ved dæmpning, kan du indstille dæmningsområdet. Først skal du tænde lampen med en Trust SmartHome-sender (fx en fjernbetjening).

9. Aktivér dæmpningsområde-tilstand

Tryk på forbindelsesknappen to gange hurtigt efter hinanden. LED-indikatoren vil blinke hurtigt, og lyset vil blive indstillet på en bestemt dæmpningsværdi (fabriksindstilling eller sidste dæmpningsniveau).

10. Indstilling af dæmpningsniveau

Send et OFF-signal med senderen. Efterfølgende vil lyset øjeblikkeligt indstilles på et lavere niveau (ét trin mindre lyst).

11. Sænk dæmpningsniveau

Hver gang du sender et OFF-signal, bliver dæmpningsniveauet sænket med ét trin. Der er i alt fire niveauer (4 er det højeste niveau, 1 er det laveste niveau). Gentag langsomt denne procedure, indtil du bemærker, at lyset flimrer eller slukkes. Det betyder, at du har sænket dæmpningsniveauet ét trin for meget.

12. Forøg dæmpningsniveau

Forøg dæmpningsniveauet med ét trin ved at trykke på tænd-knappen. Sådan kan du se det korrekte dæmpningsniveau for de tilsluttede lamper (i dette tilfælde: Niveau 3).

13. Forlad dæmpningsområde-tilstand

Forlad nu dæmpningsområde-tilstanden ved at trykke på forbindelsesknappen to gange hurtigt efter hinanden. 3. Modtageren vil tænde og slukke to gange for at bekræfte.

14. Sletning af enkelt kode

1. Sluk for modtageren
2. Hold læreknappen nede i ét sekund. Læretilstanden vil være aktiv i 15 sekunder. Imens blinker LED-indikatoren langsomt.
3. Imens læretilstanden er aktiv, kan du slette koden fra en specifik Trust SmartHome sender ved at sende et OFF-signal fra den.
4. Modtageren vil tænde og slukke to gange for at bekræfte, at koden blev slettet.

15. Sletning af hele hukommelsen

1. Sluk for modtageren
2. Hold læreknappen på modtageren nede (i ca. syv sekunder), indtil LED-indikatoren begynder at blinke hurtigt. Slettestilstanden vil være aktiv i 15 sekunder.
3. Imens slettestilstanden er aktiv, skal du igen trykke på læreknappen i ét sekund.
4. Modtageren vil tænde og slukke to gange for at bekræfte, at hukommelsen blev slettet.

1. Wyłączanie zasilania

Przed instalacją tego produktu wyłącz zasilanie sieciowe (skrzynka licznika).

2. Podłączanie przewodów + i

Podłącz przewody + i - do odpowiednich wyjść ACM-LV24. W większości przypadków przewody + są czerwone, a - czarne. Brak połączenia przewodów w sposób przedstawiony na rysunku może prowadzić do awarii i utraty gwarancji.

3. Włączanie zasilania

Przed dalszym ciągiem prac instalacyjnych wyłącz zasilanie. Unikaj kontaktu z odsloniętymi przewodami. W obecności zasilania dioda kontrolna na odbiorniku będzie świecić światłem ciągłym.

4. Uruchom tryb nauki

Naciśnij przycisk nauki dla odbiornika przez 1 sekundę. Tryb nauki pozostanie aktywny przez 15 sekund. W tym czasie dioda kontrolna będzie powoli migać.

5. Przypisz kod przekaźnika

W czasie aktywności trybu nauki, prześlij sygnał włączenia za pomocą dowolnego przekaźnika Trust SmartHome (oprócz TMT-502 + PIR-2050), aby przypisać kod do pamięci odbiornika.

6. Potwierdzenie kodu

Odbiornik włączy się i wyłączy 2 razy, by potwierdzić otrzymanie kodu. Odbiornik może przechowywać w pamięci do 6 różnych kodów przekaźnika. Pamięć zostanie zachowana po przeniesieniu odbiornika do innej lokalizacji lub w razie awarii zasilania.

7. Ręczna obsługa i przyciemnianie za pomocą przekaźnika

1. Naciśnij ON jeden raz, by włączyć odbiornik.
2. Naciśnij ON ponownie, by uruchomić tryb przyciemniania. Natężenie światła powoli wzrośnie, a następnie spadnie.
3. Naciśnij ON po raz trzeci, aby ustawić żądane natężenie światła.
4. Naciśnij OFF, by wyłączyć odbiornik. Po ponownym włączeniu odbiornik powróci do ostatniego poziomu jasności.

8. Regulacja zakresu przyciemnienia

Jeśli podłączone światła LED migają podczas przyciemniania, możesz dostosować zakres przyciemniania.

Najpierw włącz lampę za pomocą przekaźnika Trust SmartHome (np. pilotem).

9. Uruchom tryb zakresu przyciemnienia

Naciśnij dwukrotnie przycisk połączenia. Dioda kontrolna zacznie migać, a oświetlenie przełączy się na zadaną wartość przyciemnienia (ustawienia fabryczne lub ostatnią zadaną wartość).

10. Ustawianie poziomu przyciemnienia

Wyślij sygnał wyłączenia z przełącznika. Lampy natychmiast przełączą się na niższy poziom (1 poziom jasności niżej).

11. Zmniejsz poziom przyciemnienia

Po każdym wystąpieniu sygnału wyłączenia poziom przyciemnienia spadnie o 1. Łącznie jest 4 poziomów (4. jest najwyższy, 1. - najniższy). Powoli powtarzaj tę czynność do chwili, gdy światła zaczną migać lub się wyłączyć. To oznacza, że poziom przyciemnienia został zmniejszony za bardzo o 1.

12. Zwiększ poziom przyciemnienia

Aby zwiększyć poziom przyciemnienia o 1, naciśnij przycisk włączenia. Dzięki temu ustawisz właściwy poziom przyciemnienia dla podłączonych lamp (w tym przypadku: Poziom 3).

13. Opuść tryb zakresu przyciemnienia

Teraz dwukrotnie naciśnij przycisk połączenia, aby opuścić tryb zakresu przyciemniania. Odbiornik włączy się i wyłączy 2 razy, by potwierdzić.

14. Usuwanie pojedynczego kodu

1. Wyłącz odbiornik
2. Naciśnij przycisk nauki przez 1 sekundę. Tryb nauki pozostanie aktywny przez 15 sekund. W tym czasie dioda kontrolna będzie powoli migać.
3. Aby usunąć dany kod, w czasie aktywności trybu nauki wyślij sygnał wyłączenia z konkretnego przełącznika Trust SmartHome.
4. Odbiornik włączy się i wyłączy 2 razy, by potwierdzić usunięcie kodu.

15. Usuwanie całej pamięci

1. Wyłącz odbiornik
2. Naciśnij i przytrzymaj przycisk nauki odbiornika (około 7 sekund) do czasu, aż dioda kontrolna zacznie migać z dużą częstotliwością. Tryb usuwania będzie aktywny przez 15 sekund.
3. W czasie aktywności trybu usuwania, ponownie naciśnij przycisk nauki przez 1 sekundę.
4. Odbiornik włączy się i wyłączy 2 razy, by potwierdzić usunięcie pamięci.

1. Vypínač přívodu el. energie

Před montáží tohoto produktu zapněte přívod el. energie (skříň elektroměru).

2. Připojení vodičů + a -

Připojte vodiče + a - k odpovídajícím výstupům zařízení ACM-LV24. Vodiče + bývají většinou červené a vodiče - černé.
Nepřipojte-li vodiče podle obrázku, dojde k závadám a propadnutí záruky.

3. Zapnutí přívodu el. energie

Před pokračováním montážních prací opětovně zapněte přívod el. energie. Vyhýbejte se kontaktu s neizolovanými vodiči. Je-li k dispozici el. napájení, indikátor LED na přijímači nepřerušovaně svítí.

4. Aktivace režimu učení

Po dobu 1 s přidrželte stisknuté tlačítko učení na přijímači. Režim učení bude aktivní po dobu 15 s, přičemž indikátor LED bude pomalu blikat.

5. Přiřazení kódu přenašeče

Při aktivním režimu učení odešlete signál zapnutí ON pomocí jakéhokoliv přenašeče Trust SmartHome (s výjimkou TMT-502 + PIR-2050).
Tím přiřadíte příslušný kód do paměti přijímače.

6. Potvrzení kódu

Přijímač provede 2x zapnutí a vypnutí, čímž potvrdí přijetí kódu. V paměti přijímače lze uložit až 6 různých kódů přenašečů. Údaje zůstanou v paměti uloženy i po přesunutí přijímače na jiné místo nebo při výpadku el. napájení.

7. Ruční ovládání a stmívání pomocí přenašeče

1. Jediným stisknutím tlačítka ON přijímač zapnete.
2. Opětovným stisknutím tlačítka ON aktivujete režim stmívání. Světlo se pomalu rozsvěcí a stmívá.
3. Třetím stisknutím tlačítka ON (zapnout) nastavíte požadovanou intenzitu světla.
4. Stisknutím tlačítka OFF přijímač vypnete. Při opětovném zapnutí se přijímač vrátí na poslední úroveň intenzity osvětlení.

8. Nastavení rozsahu stmívání

Jestliže připojené žárovky LED při stmívání blikají, můžete nastavit rozsah stmívání. Nejdříve zapněte lampu pomocí přenašeče Trust SmartHome (například dálkovým ovládáním).

9. Aktivace režimu rozsahu stmívání

Stiskněte tlačítko připojení 2x rychle za sebou. Indikátor LED zabliká a světlo se rozsvítí s určitou hodnotou ztlumení (což je tovární nastavení, nebo poslední nastavená úroveň ztlumení).

10. Nastavení úrovně ztlumení

Pomočí přenašeče odešlete signál OFF (vypnout). Bezprostředně poté se světla přepnou na nižší úroveň (o 1 stupeň tlumenější).

11. Snížení úrovně ztlumení

Při každém odeslání signálu OFF (vypnout) se úroveň ztlumení sníží o 1 krok. Celkově je k dispozici 4 úrovně (4 je nejvyšší úroveň, 1 je nejnižší úroveň). Pomalu tento postup opakujte, dokud světla nezačnou blikat nebo se nevypnou. V tomto okamžiku je již úroveň ztlumení nastavena o 1 krok více, než je nutné.

12. Zvýšení úrovně ztlumení

Chcete-li zvýšit úroveň ztlumení o 1 krok, stiskněte tlačítko zapnutí ON. Tímto způsobem nastavíte správnou úroveň ztlumení připojených lamp (v tomto příkladu: Úroveň 3).

13. Ukončení režimu nastavení rozsahu stmívání

Nyní v rychlém sledu 3x stiskněte tlačítko připojení, čímž ukončíte režim nastavení rozsahu stmívání. Přijímač provede 2x zapnutí a vypnutí, čímž provede potvrzení.

14. Odstranění jednotlivého kódu

1. Vypněte přijímač (OFF).
2. Přidržte tlačítko učení stisknuté po dobu 1 s. Režim učení bude aktivní po dobu 15 s, přičemž indikátor LED bude pomalu blikat.
3. V režimu učení odešlete signál OFF pomocí příslušného přenašeče Trust SmartHome. Tím tento kód odstraníte.
4. Přijímač provede 2x zapnutí a vypnutí, čímž potvrdí odstranění kódu.

15. Smazání zaplněné paměti

1. Vypněte přijímač (OFF).
2. Stiskněte a přidržte stisknuté tlačítko učení na přijímači (cca 7 s), dokud indikátor LED nezačne rychle blikat. Režim smazání bude aktivní po dobu 15 s.
3. V aktivovaném režimu smazání opětovně stiskněte a přidržte tlačítko učení po dobu 1 s.
4. Přijímač provede 2x zapnutí a vypnutí, čímž potvrdí smazání paměti.

1. Vypnutie hlavného napájania

Pred inštaláciou tohto produktu vypnite hlavné napájanie (elektrická rozvodná skriňa).

2. Zapojenie vodičov + a -

Zapojte vodiče + a - do príslušných výstupných konektorov zariadenia ACM-LV24. Vo väčšine prípadov sú vodiče + červené a vodiče - čierne. Nedodržanie tu uvedeného postupu zapojenia vodičov bude mať za následok poruchu a zneplatnenie záruky na produkt.

3. Zapnutie hlavného napájania

Predtým než budete pokračovať v inštalácii, zapnite opäť napájanie. Nedotýkajte sa odkrytých drôtov. Ak je prítomné napätie, LED indikátor prijímača bude sústavne blikať.

4. Aktivácia režimu učenia

Stlačte tlačidlo učenia prijímača a podržte ho 1 sekundu. Režim učenia bude aktívny 15 sekúnd a pomaly bude blikať indikátor LED.

5. Priradenie kódu vysielacza

Zatiaľ čo je aktívny režim učenia, z ľubovoľného vysielacza Trust SmartHome (okrem modelov TMT-502 + PIR-2050) odošlite signál zapnutia, čím sa priradí kód do pamäte prijímača.

6. Informácie o kódovaní

Prijímač sa dvakrát zapne a vypne, čím potvrdí prijatie kódu. Prijímač dokáže uchovať v pamäti až 6 rôznych kódov vysielacza. Informácie v pamäti sa uchovávajú aj po premiestnení prijímača na iné miesto alebo v prípade výpadku prúdu.

7. Manuálne ovládanie a tlmenie pomocou vysielacza

1. Stlačením tlačidla ON prijímač zapnite.
2. Opätovným stlačením tlačidla ON aktivujte režim tlmenia. Svetlo sa pomaly zintenzívni a stlmí.
3. Stlačte ON tretíkrát a nastavte požadovanú intenzitu osvetlenia.
4. Stlačením tlačidla OFF prijímač vypnite. Po opätovnom zapnutí prijímač obnoví poslednú úroveň osvetlenia.

8. Úprava rozsahu tlmenia

Ak pripojené LED kontrolky počas tlmenia osvetlenia blikajú, môžete upraviť rozsah tlmenia. Najprv zapnite lampu vysielaczom Trust SmartHome (napríklad: diaľkový ovládač).

9. Aktivovať režim rozsahu tlmenia

Stlačte dvakrát po sebe pripájacie tlačidlo. Indikátor LED bude blikať a svetlo sa prepne na určitú hodnotu stlmenia (výrobné nastavenie alebo naposledy nastavená úroveň).

10. Nastavenie úrovne tlmenia

Z vysielача odošlite signál vypnutia. Hneď potom sa svetlá prepnú na nižšiu úroveň (o 1 krok menšia svetlosť).

11. Zníženie úrovne stlmenia

Vždy pri odoslaní signálu vypnutia sa úroveň tlmenia zníži o 1 krok. Spolu je 4 úrovni (4 je najvyššia a 1 najnižšia úroveň). Pomaly opakujte celý postup, kým svetlá nezačnú blikať alebo sa nevypnú. V takom prípade ste úroveň tlmenia znížili o 1 krok pod správnu úroveň.

12. Zvýšenie úrovne stlmenia

Ak chcete úroveň tlmenia osvetlenia zvýšiť o 1 krok, stlačte tlačidlo zapnutia. Týmto spôsobom nastavíte správnu úroveň stlmenia pre pripojené lampy (v tomto prípade: úroveň 3).

13. Opustiť režim rozsahu tlmenia

Teraz stlačte pripájacie tlačidlo dvakrát po sebe, čím opustíte režim rozsahu tlmenia osvetlenia. Prijímač sa dvakrát zapne a vypne, čím nastavenie potvrdí.

14. Vymazanie jednotlivých kódov

1. Vypnite prijímač
2. Stlačte tlačidlo učenia a podržte ho 1 sekundu. Režim učenia bude aktívny 15 sekúnd a pomaly bude blikať indikátor LED.
3. Zatiaľ čo je režim učenia aktívny, odošlite signál vypnutia z určitého vysielача Trust SmartHome, čím kód vymažete.
4. Prijímač sa dvakrát zapne a vypne, čím potvrdí vymazanie kódu.

15. Vymazanie celej pamäte

1. Vypnite prijímač
2. Stlačte a podržte tlačidlo učenia prijímača (asi 7 sekúnd), kým indikátor LED nezačne rýchlo blikať. Režim vymazania bude aktívny 15 sekúnd.
3. Zatiaľ čo je aktívny režim vymazania, znovu stlačte a podržte tlačidlo učenia 1 sekundu.
4. Prijímač sa dvakrát zapne a vypne, čím potvrdí vymazanie pamäte.

1. A hálózati főkapcsoló lekapcsolása (a villanyóránál)

2. A + és - vezetékek csatlakoztatása

Csatlakoztassa a + és - vezetékeket az ACM-LV24 egység megfelelő kimeneteire. Legtöbb esetben a + vezetékek pirosak és a - vezetékek feketék. Meghibásodást okoz és a jótállás elvesztéséhez vezet, ha a vezetékeket nem az ábrán látható módon csatlakoztatja.

3. Áram alá helyezés A beszerelés további

lépései előtt kapcsolja vissza az áramot. Ne érjen a kilógó vezetékekhez. A vevőegység LED jelzőfénye feszültség alatt folyamatosan világít.

4. A tárolási mód aktiválása

Tartsa nyomva egy másodpercig a vevőegység tárolás gombját. A tárolási mód 15 másodpercig aktív lesz, és a LED jelzőfény lassan villog.

5. Trust SmartHome adóegységgel használt kód megadása

Aktív tárolási módban a Trust SmartHome adóegységgel (kivéve a TMT-502 + PIR-2050) bekapcsolási jelet küldve vihető be kód a vevőegység memóriájába.

6. Kód megerősítése

A kód fogadását a vevőegység kétszeri be- és kikapcsolással erősíti meg. A vevőegység memóriája 6 különböző adóegységkód tárolására képes. A memória tartalma megmarad, ha a vevőegységet áthelyezik, vagy áramszünet következik be.

7. A rendszer manuális működtetése és fényerő-szabályozás Trust SmartHome adóegységgel

1. A vevőegység bekapcsolásához nyomja meg egyszer az ON (BE) gombot.
2. A fényerő-szabályozási mód bekapcsolásához nyomja meg ismét az ON (BE) gombot. A fény lassan erősebbé, majd gyengébbé válik.
3. Az ON (BE) gomb harmadik megnyomásával állítsa be a kívánt fényerőt.
4. A vevőegység kikapcsolásához nyomja meg az OFF (KI) gombot. A következő bekapcsoláskor a vevőegység az utolsó fényerőszinten kapcsol be.

8. A fényerő-szabályozási tartomány beállítása

A csatlakoztatott világítótestek fényerejének optimális szabályozhatóságához be kell állítani a megfelelő fényerő-szabályozási tartományt. Az ACM-100 két 1–4-ig jelölt tekerőgombbal rendelkezik a beállításhoz.

9. A fényerő-szabályozási tartomány üzemmód aktiválása

Nyomja meg gyorsan egymás után 2 alkalommal a csatlakoztatás gombját. A LED-jelzőfény villog és a lámpa a szabályozott fényerőre kapcsol (ez a gyári beállítás vagy az utoljára beállított szint).

10. A fényerő beállítása

Küldjön kikapcsolási jelet az adóegységgel. Közvetlenül ezután a lámpa egyel alacsonyabb (1 fokozattal kevésbé világos) szintre kapcsol.

11. Csökkentse homályos szintű

Minden elküldött kikapcsolási jelre 1 fokozattal csökken a fényerő. Összesen 4 szint áll rendelkezésre (a 4. a legmagasabb, az 1. a legalacsonyabb szint). Lassan ismételje ezt az eljárást a lámpák vibrálásáig vagy kikapcsolásáig. Ez azt jelzi, hogy a szükségesnél 1 fokozattal jobban csökkentette a fényerőt.

12. Növelje homályos szintű

A fényerő 1 fokozattal való növeléséhez nyomja meg a bekapcsoló gombot. Ilyen módon megtörténik a megfelelő fényerő beállítása a csatlakoztatott lámpákra vonatkozóan (ebben a példában: 3. szint).

13. Hagyja elsötétülő távú mód

Ekkor nyomja meg gyorsan egymás után 2 alkalommal a csatlakoztatás gombját a fényerő-szabályozási tartomány üzemmódból való kilépéshez. A vevőegység kétszeri be- és kikapcsolással jelzi a megerősítést.

14. Egyetlen kód törlése

1. Kapcsolja ki a vevőegységet.
2. Tartsa nyomva egy másodpercig a tárolás gombot. A tárolási mód 15 másodpercig aktív lesz, és a LED jelzőfény lassan villog.
3. A kód törléséhez aktív tárolási módban küldjön kikapcsolási jelet az adott Trust SmartHome adóegységről.
4. A kód törlését a vevőegység kétszeri be- és kikapcsolással erősíti meg.

15. Teljes memória törlése

1. Kapcsolja ki a vevőegységet.
2. Nyomja meg és (kb. 7 másodpercig) tartsa nyomva a vevőegység tárolás gombját, amíg a LED jelzőfény gyorsan villogni nem kezd. A törlési mód 15 másodpercig aktív lesz.
3. A törlési mód aktív állapotában ismét tartsa nyomva egy másodpercig a tárolás gombot.
4. A memóriatörlést a vevőegység kétszeri be- és kikapcsolással erősíti meg.

1. Opriți curentul

Opriți curentul electric (din cutia contorului electric) înainte de instalarea produsului.

2. Conectați firele + și -

Conectați firele + și - la ieșirile corespunzătoare a ACM-LV24. De cele mai multe ori firul + este roșu, iar firul - este negru. Conectarea incorectă a firelor poate provoca defectiuni și pierderea garanției.

3. Porniți curentul

Reporniți curentul înainte de a continua lucrările de instalare. Evitați contactul cu firele expuse. Lumina indicatorului LED de pe receptor se va aprinde în mod continuu dacă există tensiune.

4. Activați modul de învățare

Țineți apăsat butonul de învățare al receptorului 1 secundă. Modul învățare va fi activ timp de 15 secunde, iar indicatorul LED va clipi încet.

5. Alocăți codul transmițătorului

În timp ce modul de învățare este activ, trimiteți un semnal de Pornire cu orice transmițător Trust SmartHome (cu excepția TMT-502 + PIR-2050) pentru a alocă codul în memoria receptorului.

6. Confirmarea codului

Receptorul se va opri/porni de 2 ori pentru a confirma faptul că acest cod a fost înregistrat. Receptorul poate memora până la 6 coduri de transmițător. Memoria rămâne salvată când receptorul este mutat la altă locație, sau în caz de pană de curent.

7. Operare manuală și variație cu un transmițător

1. Apăsați butonul Pornire o dată pentru a porni receptorul.
2. Apăsați butonul Pornire încă o dată pentru a activa modul de variație. Nivelul de luminozitate va crește și va scădea încet.
3. Apăsați butonul Pornire a treia oară pentru a seta intensitatea dorită a luminii.
4. Apăsați butonul Oprire pentru a opri receptorul. La următoarea pornire receptorul va porni la ultimul nivel setat.

8. Setarea gamei de variație

În cazul în care luminile LED pălpăie în timpul variației, puteți ajusta gama de variație. Întâi, aprindeți lampa cu un transmițător Trust SmartHome (de exemplu cu o telecomandă).

9. Activați modul pentru gama de variație

Apăsați de 2 ori rapid butonul de conectare. Indicatorul LED pâlpâie iar luminile trece la un anumit nivel de luminozitate (acesta fiind setarea de fabrică, sau ultimul nivel setat).

10. Setarea nivelului de variație

Trimiteți un semnal de Oprire cu transmițătorul. Imediat după, luminile vor trece la un nivel mai scăzut (1 pas mai jos).

11. Scăderea nivelului

De fiecare dată când trimiteți un semnal de Oprire, nivelul va scădea cu 1 pas. În total sunt 4 niveluri (4 fiind cel mai mare, 1 cel mai mic). Repetați încet procedura până când observați că lumina pâlpâie, sau se stinge. Ați scăzut prea mult pasul 1.

12. Creșterea nivelului

Pentru a mări nivelul cu 1 pas, apăsați butonul de Pornire. Astfel, veți seta nivelul corect pentru lămpile conectate (în acest exemplu: Nivel 3).

13. Ieșire din modul pentru gama de variație

Acum, apăsați de 2 ori rapid butonul de conectare pentru a ieși din modul de setare a gamei de variație. Receptorul se va opri/porni de 2 ori pentru a confirma.

14. Ștergerea unui singur cod

1. Opriți receptorul
2. Țineți apăsat butonul de învățare 1 secundă. Modul învățare va fi activ timp de 15 secunde, iar indicatorul LED va clipi încet.
3. În timp ce modul de învățare este activ, trimiteți un semnal de Oprire de la un anumit transmițător Trust SmartHome pentru a șterge codul respectiv.
4. Receptorul se va opri/porni de 2 ori pentru a confirma faptul că acest cod a fost șters.

15. Ștergerea întregii memorii

1. Opriți receptorul
2. Țineți apăsat butonul de învățare a receptorului (aprox. 7 secunde) până când indicatorul LED clipește rapid. Modul de ștergere va fi activ timp de 15 secunde.
3. În timp ce modul ștergere este activ, țineți apăsat din nou butonul de învățare timp de 1 secundă.
4. Receptorul se va opri/porni de 2 ori pentru a confirma faptul că memoria a fost ștersă.

1. Изключване на хранването

Изключете електрохранването (електромера), преди да инсталирате този продукт.

2. Свързване на проводниците + и -

Свържете проводниците + и - към съответните изводи на ACM-LV24. В повечето случаи проводниците + са червени, а проводниците - са черни. Ако проводниците не бъдат свързани, както е показано, ще доведе до дефекти и загуба на гаранцията.

3. Включване на хранването

Включете отново хранването, преди да продължите с инсталацията.

Избягвайте контакт с оголените жички.

Светодиодният индикатор на приемателя ще свети постоянно, ако има мощност.

4. Активиране на режим за обучение

Натиснете бутона за обучение на приемателя в продължение на 1 секунда. Режимът за обучение ще се активира за 15 секунди, а светодиодният индикатор бавно ще мига.

5. Определяне на кода на предавателя

Докато режимът за обучение е активен, изпратете сигнал ON с който и да е Trust SmartHome предавател (освен TMT-502 + PIR-2050), за да определите кода в паметта на приемателя.

6. Потвърждаване на кода

Приемателят ще се включи/изключи 2 пъти, за да потвърди получаването на кода.

Приемателят може да съхранява до 6 различни кодове от предавателя в паметта си. Паметта ще бъде запазена, когато приемателят бъде преместен на друго място или в случай на прекъсване на електрохранването.

7. Ръчна работа и регулиране с предавател

1. Натиснете ON веднъж, за да включите приемателя.
2. Натиснете ON отново, за да активирате режим на регулиране. Светлината бавно ще се регулира и намалее.
3. Натиснете ON трети път, за да зададете желаната сила на светлина.
4. Натиснете OFF, за да изключите приемателя. Когато бъде включен отново, приемателят ще се върне към последното ниво на светлина.

8. Нагласяне на диапазона на регулиране

Ако свързаните светодиодни светлини мигат по време на регулиране, можете да нагласите диапазона на регулиране. Най-напред включете лампата с предавател Trust SmartHome (например дистанционно управление).

9. Активиране на режим на диапазон на регулиране

Натиснете бутона за свързване 2 пъти в бърза последователност. Светодиодният индикатор ще премигне и осветлението ще се включи на определена регулирана стойност (това е фабричната настройка или последното зададено регулирано ниво).

10. Задаване на ниво на регулиране

Изпратете сигнал за изключване с предавателя. Незабавно след това светлините ще превключат на по-ниско ниво (1 стъпка по-слаба яркост).

11. Намаляване на нивото на регулиране

Всеки път, когато изпратите сигнал за изключване, нивото на регулиране ще намалява с 1 стъпка. Има общо 4 нива (4 е най-високото ниво, 1 е най-ниското ниво). Бавно повторете тази процедура, докато забележите, че светлините мигат или изключат. Това значи, че сте намалили нивото на регулиране 1 стъпка повече.

12. Увеличаване на нивото на регулиране

За да увеличите нивото на регулиране с 1 стъпка, натиснете бутона за включване. По този начин ще зададете точното ниво на регулиране за свързаните лампи (в този пример: ниво 3).

13. Изход от режима на диапазон на регулиране

Сега натиснете бутона за свързване 2 пъти в бърза последователност, за да излезете от режима за регулиране на диапазона. Приемателят ще се включи/изключи 2 пъти, за да потвърди.

14. Изтриване на единичен код

1. Изключете приемателя
2. Натиснете бутона за обучение в продължение на 1 секунда. Режимът за обучение ще се активира за 15 секунди, а светодиодният индикатор бавно ще мига.
3. Докато режимът за обучение е активен, изпратете сигнал OFF с конкретен предавател Trust SmartHome, за да изтриете този код.
4. Приемателят ще се включи/изключи 2 пъти, за да потвърди изтриването на кода.

15. Изтриване на цялата памет

1. Изключете приемателя
2. Натиснете и задръжте бутона за обучение на приемателя (прибл. 7 сек.), докато светодиодният индикатор започне бързо да премигва. Режимът за изтриване ще бъде активен 15 секунди.
3. Докато режимът за изтриване е активен, натиснете отново бутона за обучение за 1 секунда.
4. Приемателят ще се включи/изключи 2 пъти, за да потвърди изтриването на паметта.

1. Διακόψτε την κεντρική παροχή ρεύματος (στον μετρητή ηλεκτρικού ρεύματος)

2. Σύνδεση των καλωδίων + και -

Συνδέστε τα καλώδια + και - στις αντίστοιχες υποδοχές του ACM-LV24. Στις περισσότερες περιπτώσεις, τα καλώδια + είναι κόκκινα και τα καλώδια - είναι μαύρα. Εάν δεν συνδέσετε τα καλώδια όπως υποδεικνύεται, θα προκληθεί βλάβη και θα ακυρωθεί η εγγύηση.

3. Ενεργοποίηση της παροχής ρεύματος Ανοίξτε την παροχή ρεύματος προτού συνεχίσετε με τις εργασίες εγκατάστασης. Αποφύγετε την επαφή με τα εκτεθειμένα καλώδια. Εάν υπάρχει τάση, η ένδειξη της λυχνίας LED επάνω στον δέκτη θα ανάβει συνεχόμενα.

4. Ενεργοποίηση λειτουργίας εκμάθησης

Πατήστε το πλήκτρο εκμάθησης του δέκτη για 1 δευτερόλεπτο. Η λειτουργία εκμάθησης παραμένει ενεργοποιημένη για 15 δευτερόλεπτα και η ενδεικτική λυχνία LED αναβοσβήνει αργά.

5. Εκχώρηση κωδικού πομπό Trust SmartHome

Με ενεργή τη λειτουργία εκμάθησης, αποστέλλετε ένα σήμα ενεργοποίησης (ON) από οποιονδήποτε πομπό Trust SmartHome (εκτός TMT-502 + PIR-2050) προκειμένου να εκχωρήσετε τον κωδικό του στη μνήμη του δέκτη.

6. Επιβεβαίωση κωδικού

Ο δέκτης θα ενεργοποιηθεί/απενεργοποιηθεί 2 φορές ώστε να επιβεβαιωθεί η λήψη του κωδικού. Στη μνήμη του δέκτη μπορούν να αποθηκευθούν έως 6 διαφορετικοί κωδικοί πομπών. Όταν ο δέκτης μεταφέρεται σε άλλη τοποθεσία ή σε περίπτωση διακοπής ρεύματος, η μνήμη διατηρείται.

7. Μη αυτόματος χειρισμός και αυξομείωση φωτισμού με πομπό Trust SmartHome

1. Για να ενεργοποιήσετε το δέκτη, πατήστε μία φορά το πλήκτρο ενεργοποίησης (ON).
2. Για να ενεργοποιήσετε τη λειτουργία αυξομείωσης φωτισμού, πατήστε ξανά το πλήκτρο ενεργοποίησης (ON). Ο φωτισμός αυξομειώνεται αργά.
3. Για να ρυθμίσετε την ένταση φωτισμού ου επιθυμείτε, πατήστε για τρίτη φορά το πλήκτρο ενεργοποίησης (ON).
4. Για να απενεργοποιήσετε το δέκτη, πατήστε το πλήκτρο απενεργοποίησης (OFF). Όταν ο δέκτης ενεργοποιηθεί ξανά θα επανέλθει στην τελευταία ρύθμιση στάθμης φωτισμού.

8. Ρύθμιση της έντασης φωτισμού

Προκειμένου να εξασφαλίσετε τη βέλτιστη ένταση φωτισμού, θα πρέπει να επιλέξετε την κατάλληλη ρύθμιση. Ο δέκτης ACM-100 διαθέτει δύο επιλογείς ρύθμισης έντασης από το 1 έως το 4.

9. Ενεργοποίηση λειτουργίας έντασης φωτισμού

Πατήστε το κουμπί σύνδεσης 2 φορές, χωρίς καθυστέρηση ανάμεσα σε κάθε πάτημα. Η ενδεικτική λυχνία LED θα αναβοσβήσει και το φωτιστικό σώμα θα ανάψει σε μια συγκεκριμένη τιμή έντασης φωτισμού (θα είναι είτε στην εργοστασιακή ρύθμιση, είτε στην τελευταία επιλεγμένη ρύθμιση έντασης φωτισμού).

10. Ρύθμιση της στάθμης έντασης φωτισμού

Στείλτε ένα σήμα απενεργοποίησης με τον πομπό. Αμέσως μετά, η ένταση των φωτιστικών σωμάτων θα χαμηλώσει (η φωτεινότητα θα μειωθεί κατά 1 βαθμίδα).

11. Μείωση dim-επίπεδο

Κάθε φορά που θα στέλνετε ένα σήμα απενεργοποίησης, η ένταση του φωτισμού θα μειώνεται κατά 1 βαθμίδα. Συνολικά, υπάρχουν 4 επίπεδα έντασης (4 είναι η μέγιστη ένταση και 1 είναι η ελάχιστη).

Επαναλάβετε αργά αυτή τη διαδικασία μέχρι να δείτε τα φώτα να τρεμοπαίζουν ή να σβήνουν. Φτάνοντας στο σημείο αυτό, θα καταλάβετε ότι έχετε μειώσει την ένταση φωτισμού κατά 1 επίπεδο λιγότερο από το επιθυμητό.

12. Αύξηση dim-επίπεδο

Για να αυξήσετε την ένταση φωτισμού κατά 1 βαθμίδα, πατήστε το κουμπί ενεργοποίησης. Με τον τρόπο αυτό, θα ρυθμίσετε την κατάλληλη στάθμη έντασης για τα συνδεδεμένα φωτιστικά σώματα (στο συγκεκριμένο παράδειγμα: Στάθμη 3).

13. Λειτουργία φάσμα dimming Έξοδος

Τώρα, πατήστε το κουμπί σύνδεσης 2 φορές, χωρίς καθυστέρηση ανάμεσα σε κάθε πάτημα, για να εξέλθετε από τη λειτουργία έντασης φωτισμού. Ο δέκτης θα ενεργοποιηθεί/απενεργοποιηθεί 2 φορές για επιβεβαίωση.

14. Διαγραφή ενός κωδικού

1. Απενεργοποιήστε τον δέκτη (OFF)
2. Πατήστε το πλήκτρο εκμάθησης για 1 δευτερόλεπτο. Η λειτουργία εκμάθησης παραμένει ενεργοποιημένη για 15 δευτερόλεπτα και η ενδεικτική λυχνία LED αναβοσβήνει αργά.
3. Με ενεργή τη λειτουργία εκμάθησης, αποστείλετε ένα σήμα απενεργοποίησης (OFF) από έναν συγκεκριμένο πομπό Trust SmartHome, ώστε να διαγράψετε τον κωδικό του.
4. Ο δέκτης θα ενεργοποιηθεί/απενεργοποιηθεί 2 φορές ώστε να επιβεβαιωθεί η διαγραφή του κωδικού.

15. Πλήρης διαγραφή μνήμης

1. Απενεργοποιήστε τον δέκτη (OFF)
2. Πατήστε το πλήκτρο εκμάθησης του δέκτη και κρατήστε το πατημένο (για περίπου 7 δευτ.), έως ότου η ενδεικτική λυχνία LED αρχίσει να αναβοσβήνει γρήγορα. Η λειτουργία διαγραφής θα είναι ενεργή για 15 δευτερόλεπτα.
3. Με ενεργή τη λειτουργία διαγραφής, πατήστε ξανά το πλήκτρο εκμάθησης για 1 δευτερόλεπτο.
4. Ο δέκτης θα ενεργοποιηθεί/απενεργοποιηθεί 2 φορές ώστε να επιβεβαιωθεί η διαγραφή της μνήμης.

1. Ana şalteri (elektrik sayacından) kapatın

2. + ve - kabloları bağlayın

+ ve - kabloları ACM-LV24 modelinin ilgili çıkışlarına bağlayın.Çoğu zaman + kablolar kırmızı ve - kablolar siyah renktedir.Kabloların gösterildiği şekilde bağlanmaması arızaya ve garantinin geçersiz kalmasına neden olacaktır.

3. Elektrikli açma Kurulum çalışmasına

devam etmeden önce elektrikli tekrar açın. Açıktaki tellere dokunmayın. Elektrik varsa, alıcı üzerindeki LED gösterge ışığı sürekli yanacaktır.

4. Öğrenme modunu etkinleştirin

Alıcı üzerindeki öğrenme düğmesine 1 saniye basın. Öğrenme modu 15 saniye boyunca etkin durumda kalacak ve LED göstergesi yavaşça yanıp sönecektir.

5. Trust SmartHome verici kodunu atayın

Alıcı belleğine kodu atamak için, öğrenme modu etkin durumdayken herhangi bir Trust SmartHome vericisi (TMT-502 + PIR-2050 hariç) ile AÇIK sinyali gönderin.

6. Kod onayı

Alıcı kodun alındığını onaylamak için 2 defa açılıp kapanacaktır.

7. Trust SmartHome vericisinin manüel çalışması ve ışık ayarı

1. Alıcıyı açmak için bir defa ON (AÇIK) tuşuna basın.
2. Işık ayarı modunu etkinleştirmek için tekrar ON (AÇIK) tuşuna basın. Işık değeri yavaşça azalacak ve artacaktır.
3. İstenilen ışık yoğunluğunu ayarlamak için üçüncü defa ON (AÇIK) tuşuna basın.
4. Alıcıyı kapatmak için OFF (KAPALI) tuşuna basın. Alıcı yeniden açık konuma getirildiğinde en son ışık seviyesine dönecektir.

8. Işık ayarı menziline ayarlama

Bağlanan lambada optimum ışık ayarı elde edebilmek için ilk önce doğru ışık ayarı menziline ayarlamalısınız. ACM-100 üzerinde, 1'den 4'e kadar işaretlenmiş ayar kadrarı bulunmaktadır.

9. Işık ayarı menzili modunu etkinleştirme

Bağlan düğmesine kısa aralıklarla 2 kez basın. LED gösterge yanıp sönecek ve ışıklar daha sonra normal ışık ayarı değerine dönecektir (bu değer fabrika ayarı veya en son ayarlanan dimmer seviyesidir).

10. Işık seviyesini ayarlama

Verici ile kapalı sinyali gönderin. Hemen ardından, ışıklar daha düşük bir seviyeye döner (1 kademe daha az parlak).

11. Dim seviyesini azaltmak

Kapalı sinyali gönderdiğiniz her seferinde, ışık seviyesi 1 kademe azalacaktır. Toplamda 4 seviye vardır (4 en yüksek seviye, 1 en düşük seviyedir). Işıklar titremeye başlayana veya kapanana kadar bu prosedürü yavaşça tekrarlayın. Böyle bir durumda, ışık seviyesi 1 kademe fazla düşürülmüştür.

12. Dim seviyesini artırın

Işık seviyesini 1 kademe artırmak için, açık düğmesine basın. Bu şekilde, bağlı lambalar için doğru ışık ayarını yapabilirsiniz (bu örnekte: Seviye 3).

13. Terkedilmiş loş modu

Şimdi, ışık ayarı menzili modundan çıkmak için bağlan düğmesine kısa aralıklarla 2 kez basın. Alıcı onaylamak için 2 defa açılıp kapanacaktır.

14. Tek kod silme

1. Alıcıyı KAPALI konuma getirin
2. Öğrenme düğmesine 1 saniye basın. Öğrenme modu 15 saniye boyunca etkin durumda kalacak ve LED göstergesi yavaşça yanıp sönecektir.
3. Öğrenme modu etkin durumdayken, bu kodu silmek için belirli bir Trust SmartHome vericisine ait KAPALI sinyali gönderin.
4. Alıcı kodun silindiğini onaylamak için 2 defa açılıp kapanacaktır.

15. Tam bellek silme

1. Alıcıyı KAPALI konuma getirin
2. Alıcının öğrenme düğmesini, LED göstergesi hızlı yanıp sönmeye başlayana kadar yaklaşık 7 saniye basılı tutun. Silme modu 15 saniye boyunca etkin olacaktır.
3. Silme modu etkin durumdayken, öğrenme düğmesine yeniden 1 saniye basın.
4. Alıcı belleğin silindiğini onaylamak için 2 defa açılıp kapanacaktır.

1. Отключить сетевое питание (на счетчике электроэнергии)

2. Подключение проводов + и -

Подключите провода + и - к соответствующим разъемам ACM-LV24. В большинстве случаев провода со знаком «+» — красные, а провода со знаком «-» — черные. Если подключить провода не в соответствии со схемой, это приведет к дефектам и потере гарантии.

3. Включение питания

Включите питание до завершения монтажных работ. Не прикасайтесь к оголенным проводам! При наличии напряжения засветится светодиод на приемнике.

4. Активируйте режим обучения

Нажмите и удерживайте кнопку обучения приемника в течение 1 секунды. Режим обучения будет активен в течение 15 секунд, и светодиодный индикатор будет медленно мигать.

5. Определение кода передатчика Trust SmartHome

Отправьте сигнал включения с помощью любого передатчика Trust SmartHome (кроме TMT-502 + PIR-2050) при активном режиме обучения, чтобы задать код в памяти приемника.

6. Подтверждение кода

Приемник включится/выключится 2 раза для подтверждения приема кода. В памяти приемника может храниться до 6 различных кодов передатчиков. Данные в памяти сохраняются, когда приемник перемещается в другое расположение или в случае сбоя питания.

7. Ручное использование и затемнение посредством передатчика Trust SmartHome

1. Один раз нажмите ON (ВКЛ), чтобы включить приемник.
2. Повторно нажмите ON (ВКЛ), чтобы активировать режим затемнения. Яркость освещения медленно увеличится и уменьшится.
3. Нажмите ON (ВКЛ) в третий раз, чтобы установить требуемую интенсивность освещения.
4. Нажмите OFF (ВЫКЛ), чтобы выключить приемник. Приемник вернется к последнему уровню освещения при повторном включении.

8. Установка диапазона регулировки

Вначале необходимо отрегулировать оптимальный диапазон регулировки подключенного освещения. ACM-100 имеет два регулятора с делениями от 1 до 4.

9. Активация режима регулировки диапазона затемнения

Нажмите кнопку подключения два раза подряд. Вспыхнет светодиодный индикатор, и освещение переключится на заданный уровень яркости (значение заводской настройки либо последний настроенный вами уровень яркости).

10. Настройка уровня яркости

С помощью передатчика отправьте сигнал выключения. Сразу же после этого освещение переключится на более низкий уровень освещенности (яркость уменьшится на 1 шаг).

11. Уменьшите уровень тусклый

При каждой отправке сигнала выключения уровень яркости уменьшается на 1 шаг. Всего имеется 4 уровней яркости (уровень 4 соответствует максимальной яркости, уровень 1 — минимальной). Медленно повторите указанную процедуру, пока не заметите, что освещение начинает мигать либо отключается. Это означает, что вы слишком сильно уменьшили значение 1 шага уровня яркости.

12. Увеличьте тусклый-уровень

Для увеличения уровня яркости на 1 шаг нажмите кнопку включения. Таким образом, вы зададите подходящий уровень яркости для подключенных ламп (в данном примере: уровень 3).

13. Выход из режима диапазон регулировки яркости

Для выхода из режима регулировки уровня затемнения нажмите кнопку подключения два раза подряд. Приемник включится/выключится 2 раза для подтверждения.

14. Удаление одного кода

1. Отключите приемник (OFF).
2. Нажмите и удерживайте кнопку обучения в течение 1 секунды. Режим обучения будет активен в течение 15 секунд, и светодиодный индикатор будет медленно мигать.
3. Когда режим обучения активен, отправьте сигнал выключения с соответствующего передатчика Trust SmartHome, чтобы удалить его код.
4. Приемник включится/выключится 2 раза для подтверждения удаления кода.

15. Полное удаление памяти

1. Отключите приемник (OFF).
2. Нажмите и удерживайте кнопку обучения на приемнике (примерно в течение 7 секунд), пока светодиодный индикатор не начнет быстро мигать. Режим удаления будет активен в течение 15 секунд.
3. Повторно нажмите и удерживайте кнопку обучения в течение 1 секунды, когда режим удаления активен.
4. Приемник включится/выключится 2 раза для подтверждения удаления памяти.

1. Izklopite električno omrežje

Pred namestitvijo tega izdelka izklopite električno omrežje (električni števec).

2. Povežite + in - žice.

Povežite + in - žice z ustreznimi izhodi izdelka ACM-LV24. V večini primerov so + žice rdeče in - žice črne barve. Če žic ne boste povezali, kot je prikazano na sliki, bo to povzročilo okvaro izdelka in izničenje garancije.

3. Vključite električno omrežje

Preden nadaljujete z namestitvijo, ponovno vključite elektriko. Preprečite stik z izpostavljenim ožičenjem. V primeru prisotnosti napetosti bo lučka LED indikatorja na sprejemniku nenehno svetila.

4. Aktivirajte način za učenje

Na sprejemniku pritisnite gumb za učenje in ga držite 1 sekundo. Način za učenje bo aktiven 15 sekund – v tem času bo LED indikator počasi utripal.

5. Vstavite kodo oddajnika

V času delovanja načina za učenje pošljite signal za vklop (ON) s katerim koli oddajnikom Trust SmartHome (razen TMT-502 + PIR-2050), da vstavite kodo v pomnilnik sprejemnika.

6. Potrditev kode

Sprejemnik bo prejem kode potrdil tako, da se bo 2-krat vklopil in izklopil. Sprejemnik v svojem pomnilniku lahko shrani do 6 različnih kod oddajnikov. Pomnilnik se bo ohranil tudi, če boste sprejemnik premaknili na drugo lokacijo ali v primeru izpada elektrike.

7. Ročno upravljanje in zatemnjevanje z oddajnikom

1. Pritisnite gumb za vklop (ON), da vključite sprejemnik.
2. Ponovno pritisnite gumb za vklop (ON), da aktivirate način za zatemnjevanje. Luč bo počasi spreminjala jakost osvetlitve.
3. Pritisnite gumb za vklop (ON) tretjič, da nastavite želeno intenziteto osvetlitve.
4. Pritisnite gumb za izklop (OFF), da izklopite sprejemnik. Ob ponovnem vklopu se bo sprejemnik vrnil na zadnjo nastavljeno stopnjo svetlosti.

8. Nastavitev razpona zatemnjevanja

Če med zatemnjevanjem LED luči pričnejo utripati, lahko nastavite razpon zatemnjevanja. Najprej prižgite luč z oddajnikom Trust SmartHome (na primer: z daljinskim upravljalnikom).

9. Aktivacija načina za razpon zatemnjevanja

V hitrem zaporedju 2-krat pritisnite gumb za povezavo. LED indikator bo zasvetil in luči se bodo preklopile na določeno vrednost zatemnitve (nazadnje nastavljeno vrednost zatemnitve ali tovarniško nastavitvev).

10. Nastavitev stopnje zatemnitve

Z oddajnikom pošljite signal za izklop. Takoj zatem se bodo luči preklopile na nižjo stopnjo (1-krat manjša svetlost).

11. Zmanjšanje stopnje zatemnitve

Vsakič, ko boste poslali signal za izklop, se bo stopnja zatemnitve zmanjšala za 1 stopnjo. Skupno obstaja 4 stopenj (4 je najvišja stopnja, 1 je najnižja stopnja). Počasi ponavljajte ta postopek, dokler ne opazite, da luči utripajo ali so se ugasnile. To pomeni, da ste stopnjo zatemnitve zmanjšali za 1 preveč.

12. Povečanje stopnje zatemnitve

Za povečanje stopnje zatemnitve za 1 stopnjo pritisnite gumb za vklop (ON). Tako boste nastavili pravilno stopnjo za povezane svetilke (v tem primeru: 3. stopnja).

13. Izhod iz načina za razpon zatemnjevanja

Nato v hitrem zaporedju 2-krat pritisnite gumb za povezavo za izhod iz načina za razpon zatemnjevanja. V potrditev se bo sprejemnik 2-krat vklopil in izklopil.

14. Izbris ene same kode

1. Izklopite sprejemnik.
2. Pritisnite gumb za učenje in ga držite 1 sekundo. Način za učenje bo aktiven 15 sekund – v tem času bo LED indikator počasi utripal.
3. V času delovanja načina za učenje pošljite signal za izklop (OFF) z določenim oddajnikom Trust SmartHome, da izbrišete to kodo.
4. Sprejemnik bo izbris kode potrdil tako, da se bo 2-krat vklopil in izklopil.

15. Izbris celotnega pomnilnika

1. Izklopite sprejemnik.
2. Na sprejemniku pritisnite gumb za učenje in ga držite (približno 7 sekund), dokler LED indikator ne prične hitro utripati. Način za brisanje bo aktiven 15 sekund.
3. V času delovanja načina za brisanje, ponovno pritisnite gumb za učenje in ga držite 1 sekundo.
4. Sprejemnik bo izbris pomnilnika potrdil tako, da se bo 2-krat vklopil in izklopil.

1. Isključite glavno napajanje

Prije postavljanja proizvoda isključite glavno napajanje (električno brojilo).

2. Spajanje + i - žica

Spojite + i - žice na odgovarajuće izlaze ACM-LV24. U većini slučajeva + žice su crvene, a - žice su crne. Ako ne spojite žice kako je prikazano, doći će do kvarova i gubitka jamstva.

3. Uključite glavno napajanje

Ponovno uključite napajanje prije nastavka rada na instalaciji. Izbjegavajte kontakt s izloženim žicama. Svjetlo LED-pokazatelja na prijamniku kontinuirano će svijetliti ako postoji napon.

4. Aktivirajte način učenja

Pritisnite tipku za učenje na prijamniku na 1 sekundu. Način učenja bit će aktivan 15 sekundi i LED-pokazatelj polako će treperiti.

5. Dodijelite kod odašiljača

Dok je način učenja aktivan, pošaljite signal uključivanja s bilo kojim odašiljačem marke Trust SmartHome (osim TMT-502 + PIR-2050) za dodjelu koda u memoriju prijamnika.

6. Potvrda koda

Prijamnik će se uklj./isklj. 2 puta da bi potvrdio da je kod primljen. U memoriju prijamnika može se spremati do 6 različitih kodova odašiljača. Memorija će biti sačuvana kada se prijamnik prebaci na drugo mjesto ili u slučaju nestanka struje.

7. Ručni rad i prigušivanje s odašiljačem

1. Pritisnite ON (Uklj.) jednom da biste uključili prijamnik.
2. Ponovo pritisnite ON (Uklj.) da biste aktivirali način zatamnjivanja. Svjetlo će se polako zatamnjevati i osvijetljivati.
3. Pritisnite ON (Uklj.) treći put da biste postavili željeni intenzitet svjetla.
4. Pritisnite OFF (Isklj.) da biste isključili prijamnik. Prijamnik će se vratiti na posljednju razinu svjetla kada ga ponovo uključite.

8. Podešavanje raspona prigušivanja

Ako spojena LED svjetla titraju tijekom prigušivanja, možete prilagoditi raspon prigušivanja. Prvo uključite svjetiljku s odašiljačem marke Trust SmartHome (na primjer: daljinski upravljač).

9. Aktivirajte način raspona zatamnjivanja

Pritisnite tipku spajanja 2 puta u brzom slijedu. LED-pokazatelj bljeskat će i svjetlo će se prebaciti na određenu vrijednost zatamnjivanja (to je tvornička postavka ili zadnja postavljena razina zatamnjivanja).

10. Postavljanje razine prigušivanja

Pošaljite signal isklj. uz pomoć odašiljača. Odmah nakon toga svjetla će se prebaciti na nižu razinu (1 korak slabije svjetlo).

11. Smanjivanje razine prigušivanja

Svaki put kada pošaljete signal isklj., razina zatamnjenja smanjit će se za 1 korak. Ukupno ima 4 razina (4 je najviša razina, 1 je najniža razina). Polako ponovite ovaj postupak dok ne primijetite da svjetla trepere ili dok se ne isključe. Tada ste smanjili razinu zatamnjenja 1 korak previše.

12. Povećavanje razine prigušivanja

Da biste povećali razinu zatamnjenja za 1 korak, pritisnite tipku za uklj. Na taj ćete način postaviti odgovarajuću razinu zatamnjenja za spojene svjetiljke (u ovom primjeru: Razinu 3).

13. Izlazak iz načina raspona prigušivanja

Sada pritisnite tipku spajanja 2 puta u brzom slijedu da biste izašli iz načina raspona zatamnjenja. Prijamnik će se uključiti/isključiti 2 puta radi potvrde.

14. Brisanje jednog koda

1. Isključite prijamnik
2. Pritisnite tipku za učenje na 1 sekundu. Način učenja bit će aktivan 15 sekundi i LED-pokazatelj polako će treperiti.
3. Dok je način učenja aktivan, pošaljite signal isključivanja s određenog odašiljača marke Trust SmartHome za brisanje tog koda.
4. Prijamnik će se uklj./isklj. 2 puta da bi potvrdio brisanje koda.

15. Brisanje cijele memorije

1. Isključite prijamnik
2. Pritisnite i držite tipku za učenje na prijamniku (otprilike 7 sekundi) dok LED-pokazatelj ne počne brzo treperiti. Način brisanja bit će aktivan 15 sekundi.
3. Ponovno pritisnite tipku za učenje na 1 sekundu dok je aktivan način brisanja.
4. Prijamnik će se uklj./isklj. 2 puta da bi potvrdio brisanje memorije.

1. Вимкнення живлення від мережі

Перш ніж установлювати цей виріб, вимкніть живлення від мережі (електричний лічильник).

2. Підключення дротів із

полюсами «+» і «-»

Підключіть дроти з полюсами «+» і «-» до відповідних виходів на пристрої ACM-LV24. У більшості випадків дроти з полюсом «+» мають червоний колір, а дроти з полюсом «-» – чорний. Якщо дроти підключити не так, як показано, це призведе до неправильної роботи та скасування гарантії.

3. Увімкнення живлення від мережі

Перш ніж продовжувати встановлення, увімкніть живлення від мережі. Уникайте контакту з оголеними дротами. Коли наявна напруга, на приймачі світитися світлодіодний індикатор.

4. Активація режиму навчання

На приймачі натисніть кнопку режиму навчання та утримайте її протягом 1 секунди. Режим навчання активується на 15 секунд, протягом яких повільно блиматиме світлодіодний індикатор.

5. Призначення коду передавача

Увімкнувши режим навчання, надішліть сигнал увімкнення з будь-якого передавача Trust SmartHome (окрім TMT-502 + PIR-2050), щоб приймач запам'ятав його код.

6. Підтвердження коду

Приймач двічі ввімкне й вимкне лампу, щоб підтвердити отримання коду. У пам'яті приймача можуть зберігатися до 6 різних кодів передавачів. У разі перенесення приймача на інше місце або аварійного вимкнення електроенергії всі дані в його пам'яті зберігаються.

7. Керування вручну й регулювання сили світла за допомогою передавача

1. Натисніть кнопку ввімкнення один раз, щоб увімкнути лампу, підключену до приймача.
2. Натисніть кнопку ввімкнення ще раз, щоб активувати режим регулювання сили світла. Сила світла повільно збільшиться та зменшиться.
3. Натисніть кнопку ввімкнення втретє, щоб вибрати потрібну інтенсивність світла.
4. Натисніть кнопку вимкнення, щоб вимкнути лампу, підключену до приймача. Коли ви знову ввімкнете лампу, підключену до приймача, він використовуватиме останнє значення сили світла.

8. Налаштування діапазону регулювання сили світла

Якщо під час регулювання сили світла підключені світлодіодні лампи миготять, можна налаштувати діапазон регулювання. Спочатку ввімкніть лампу за допомогою передавача Trust SmartHome (наприклад, пульта дистанційного керування).

9. Активація режиму регулювання діапазону сили світла

Швидко натисніть кнопку підключення 2 рази поспіль. Світлодіодний індикатор спалахне, а для світла буде встановлено певний рівень сили світла (заводське налаштування або останнє встановлене значення).

10. Вибір рівня сили світла

Надішліть за допомогою передавача сигнал вимкнення. Одразу після цього сила світла зменшиться (на 1 рівень).

11. Зменшення рівня сили світла

Кожний надісланий сигнал вимкнення зменшуватиме силу світла на 1 рівень. Усього доступні 4 рівні сили світла (4-й – найвищий рівень, а 1-й – найнижчий). Повільно повторюйте цю процедуру, доки лампи не почнуть миготіти або не вимкнуться. Це означатиме, що ви зменшили силу світла на 1 зайвий рівень.

12. Збільшення рівня сили світла

Щоб збільшити силу світла на 1 рівень, натисніть кнопку ввімкнення. Так ви зможете встановити правильний рівень сили світла для підключених ламп (у цьому прикладі – рівень 3).

13. Вихід із режиму регулювання діапазону сили світла

Тепер швидко натисніть кнопку підключення 2 рази поспіль, щоб вийти з режиму регулювання діапазону сили світла. Приймач двічі ввімкне й вимкне підключену лампу, щоб підтвердити дію.

14. Видалення одного коду

1. Вимкніть лампу, підключену до приймача.
2. Натисніть кнопку режиму навчання й утримайте її протягом 1 секунди. Режим навчання активується на 15 секунд, протягом яких повільно блиматиме світлодіодний індикатор.
3. Увімкнувши режим навчання, надішліть сигнал вимкнення з потрібного передавача Trust SmartHome, щоб видалити його код із пам'яті приймача.
4. Приймач двічі ввімкне й вимкне лампу, щоб підтвердити видалення коду.

15. Повне очищення пам'яті

1. Вимкніть лампу, підключену до приймача.
2. Натисніть кнопку режиму навчання на приймачі та утримайте її протягом приблизно 7 секунд, доки світлодіодний індикатор не почне швидко блимати. Це активує режим видалення на 15 секунд.
3. Увімкнувши режим видалення, натисніть кнопку режиму навчання знову й утримайте її протягом 1 секунди.
4. Приймач двічі ввімкне й вимкне лампу, щоб підтвердити видалення всіх даних із пам'яті.

10. ضبط مستوى الإعتام

قم بإرسال إشارة إيقاف باستخدام جهاز الإرسال. بعد ذلك على الفور، تتحول المصابيح إلى وضع أقل (درجة ضوء واحدة أقل).

11. تقليل مستوى الإعتام

في كل مرة تقوم بإرسال إشارة إيقاف، يتم تقليل مستوى الإعتام بمقدار 1 درجة. ويوجد بشكل إجمالي 4 مستويات (4 هو أعلى مستوى، في حين أن 1 هو أدنى مستوى). كرر هذه الخطوة ببطء إلى أن تلاحظ أن الإضاءة ترتعش أو تنطفئ. وعندئذ، تكون قد قللت مستوى الإعتام بمعدل درجة واحدة أكثر.

12. زيادة مستوى الإعتام

لزيادة مستوى الإعتام بمقدار درجة واحدة، اضغط على زر التشغيل. وبهذه الطريقة، يمكنك ضبط مستوى الإعتام الصحيح للمبات الموصلة (في هذا المثال: المستوى 3).

13. الخروج من وضع مدى الإعتام

اضغط الآن على زر التلامس 2 مرات بتتابع سريع للخروج من وضع الإعتام. سوف يقوم جهاز الاستقبال بالتشغيل/الإطفاء مرتين للتأكيد.

14. محو الكود الفردي

1. قم بإيقاف جهاز الاستقبال.
2. اضغط على زر المwalفة لمدة 1 ثانية.
3. سوف يكون وضع المwalفة فعالاً لمدة 15 ثانية، سوف يومض مؤشر LED عندئذ ببطء.
4. بينما وضع المwalفة فعال، فأرسل إشارة إطفاء باستخدام جهاز إرسال Trust SmartHome معين لغرض محو هذا الكود.
4. سوف يقوم جهاز الاستقبال بالتشغيل/الإطفاء مرتين تأكيداً على محو الكود.

15. محو الذاكرة الممتلئة

1. قم بإيقاف جهاز الاستقبال.
2. اضغط على زر التخصيص الموجود على جهاز الاستقبال (حوالي 7 ثوان) واحتفظ به مضغوطاً إلى أن يبدأ مؤشر LED في الوميض بسرعة. سوف يتم تفعيل وضع المحو لمدة 15 ثانية.
3. بينما يكون وضع المحو فعالاً، فاضغط على زر المwalفة مرة ثانية لمدة 1 ثانية.
4. سوف يقوم جهاز الاستقبال بالتشغيل/الإطفاء مرتين تأكيداً على محو الذاكرة.

1. تشغيل الكهرباء

أطفئ وحدة التغذية بالطاقة الرئيسية (صندوق عداد الكهرباء) قبل تركيب هذا المنتج.

2. إيبصال الأسلاك + و -

قم بإيصال الأسلاك + و - التي تتوافق مع مخارج ACM-LV24. في أغلب الحالات الأسلاك + لونها أحمر و الأسلاك - لونها أسود. سيؤدي عدم ربط الأسلاك كما هو موضح إلى خلل و فقدان ضمان الجهاز.

3. تشغيل الكهرباء

أعد تشغيل الكهرباء قبل مواصلة أعمال التركيب. تجنب ملامسة الأسلاك المكشوفة. يضيء مؤشر LED على وحدة الاستقبال باستمرار في حالة وجود فلتية.

4. تفعيل وضع المwalفة

اضغط على زر المwalفة الموجود على جهاز الاستقبال لمدة 1 ثانية. سوف يكون وضع المwalفة فعالاً لمدة 15 ثانية، سوف يومض مؤشر LED عندئذ ببطء.

5. قم بتخصيص كود لجهاز الإرسال

بينما وضع المwalفة فعال، فأرسل إشارة تشغيل بواسطة أي جهاز إرسال من Trust SmartHome (ما عدا TMT-502 + PIR-2050) لغرض مwalفة الكود لذاكرة جهاز الاستقبال.

6. تأكيد الكود

سوف يقوم جهاز الاستقبال بالتشغيل/الإطفاء مرتين تأكيداً على استلام الكود. جهاز الاستقبال يمكنه حفظ ما يصل إلى 6 أكواد مختلفة لجهاز الإرسال في ذاكرته. سوف يتم حفظ الذاكرة عند تحرك جهاز الاستقبال إلى موقع آخر أو في حالة ظهور عطل بنظام الطاقة.

7. التشغيل اليدوي التعتيم باستخدام جهاز إرسال

1. اضغط على زر التشغيل لمرة واحدة لتشغيل جهاز الاستقبال.
2. اضغط على زر التشغيل مرة ثانية لتفعيل وضع التعتيم. عندئذ سوف تتم زيادة أو تقليل درجة العتامة ببطء.
3. اضغط على زر التشغيل مرة ثالثة لتحديد درجة شدة الإضاءة المرغوبة.
4. اضغط على زر الإطفاء لإطفاء جهاز الاستقبال. عندئذ سوف يعود جهاز الاستقبال إلى مستوى الإضاءة الأخير عند التشغيل مرة ثانية.

8. ضبط مدى الإعتماد

إذا كانت أضواء LED متصلة تومض خلال الاعتماد، يمكنك ضبط نطاق التعتيم. في البداية، قم بتشغيل اللبمة باستخدام جهاز إرسال Trust SmartHome (على سبيل المثال: وحدة تحكم عن بعد).

9. تفعيل وضع مدى الإعتماد

اضغط على زر التلاصق 2 مرات بتتابع سريع. تتحول مصابيح LED إلى قيمة إعتماد معينة (هذا هو ضبط المصنع أو آخر مستوى إعتماد تم ضبطه).

www.trust.com
