

CUSTOMER SUPPORT

EUROPE

Belgique/Belgium	+ 49 (0)8031 2651 72
Czech Republic	+ 420 800 522 722
Denmark	+ 45 45 75 99 92
Deutschland	+ 49 (0)8031 2651 72
España	+ 34 916 398 064
France	+ 33 (0) 130 589 075
Italia	+ 39 02 5832 8253
Luxemborg	+ 49 (0)8031 2651 72
Nederland	+ 49 (0)8031 2651 72
Norge	+ 47 32 22 74 70
Poland	+ 48 12 254 40 15
Russia	8-10-8002-7701012
South Africa	+ 27(0)11 844 9912
Suomi	+ 358 204 85 6040
Sverige	+ 46 (0)8 693 09 00
Turkey	+ 90 212 454 60 00 (1181)
United Kingdom	+ 44 (0)1784 220 172
Österreich	+ 49 (0)8031 2651 72

ASIA

Australia	1-800-636-086
Bangladesh	support.asia@gn.com
China	400-120-1282
Hong Kong	800-969-546
India	000-800-852-1185
Indonesia	001-803-852-7664
Japan	+81 (0) 3 -3242-8572
Korea	02-2275-1300 (distributor)
Malaysia	1800-812-160
New Zealand	0800-770-114
Pakistan	support.asia@gn.com
Philippines ETPI	1800-765-7022
Philippines PLDT	1800-1855-0144
Singapore	800-8523-794
Sri Lanka	support.asia@gn.com
Taiwan	0080-185-6659
Thailand	001-800-852-6446
Vietnam	support.asia@gn.com

MIDDLE EAST/AFRICA

E-mail Support: jabrasupport.mea@jabra.com

USA & CANADA

Canada	1-866-697-8757
USA	1-866-697-8757



Jabra PRO™ 9450
Jabra PRO™ 9450 Flex
Jabra PRO™ 9450 Duo

A BRAND BY



© 2012 GN Netcom A/S. All rights reserved. Jabra® is a registered trademark of GN Netcom A/S. All other trademarks included herein are the property of their respective owners. The Bluetooth® word mark and logos are owned by the Bluetooth SIG, Inc. and any use of such marks by GN Netcom A/S is under license. (Design and specifications subject to change without notice).

MADE IN CHINA
TYPE: 9400HS/BS



PATENTS AND DESIGN REGISTRATION PENDING INTERNATIONAL

REGISTER YOUR JABRA AT JABRA.COM/REGISTER - FOR NEWS, SUPPORT AND COMPETITIONS

www.jabra.com

81-03555 C

Quick Start Guide

www.jabra.com

PACKAGE CONTENTS

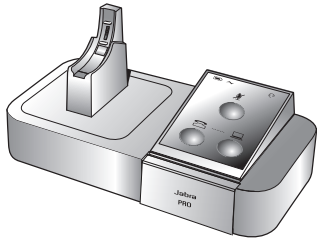
Jabra PRO™ 9450



Jabra PRO™ 9450 Flex



Jabra PRO™ 9450 Duo



LANGUAGES

ENGLISH / US	2
FRANÇAIS / FR	10
DEUTSCH / DE	18
ESPAÑOL / ES	26
繁體中文 / CHT	34
日本語 / JP	42

BEFORE YOU START!

Select your preferred method for connecting and configuring your Jabra PRO 9450

FR: Sélectionnez votre méthode favorite pour connecter et configurer votre Jabra PRO 9450

DE: Wählen Sie Ihre bevorzugte Anschluss- und Konfigurationsmethode für Ihr Jabra PRO 9450

ES: Seleccione su método preferido para conectar y configurar su Jabra PRO 9450

CHT: 選擇您連接和配置 Jabra PRO 9450 的首選方法

JP: Jabra PRO 9450 の接続と設定に使用する方法を選択してください



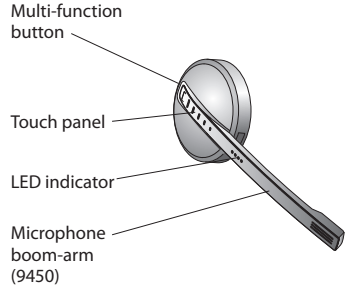
Interactive Setup Wizard
www.jabra.com



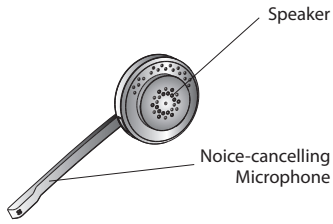
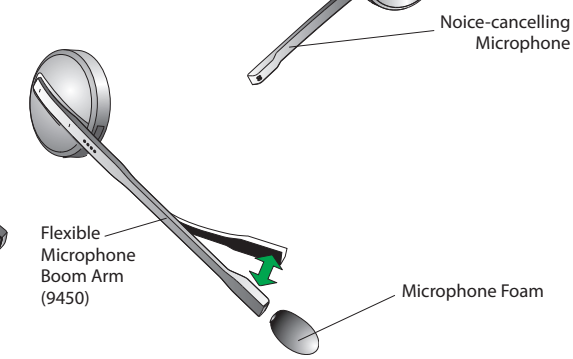
Quick Start Guide

JABRA PRO 9450 HEADSET

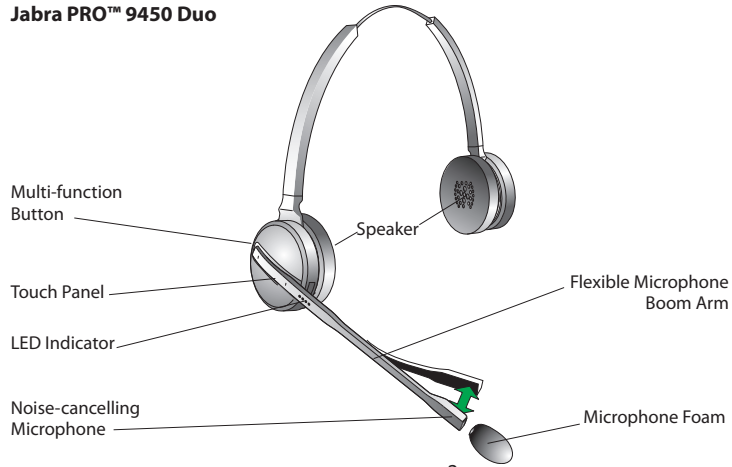
Jabra PRO™ 9450



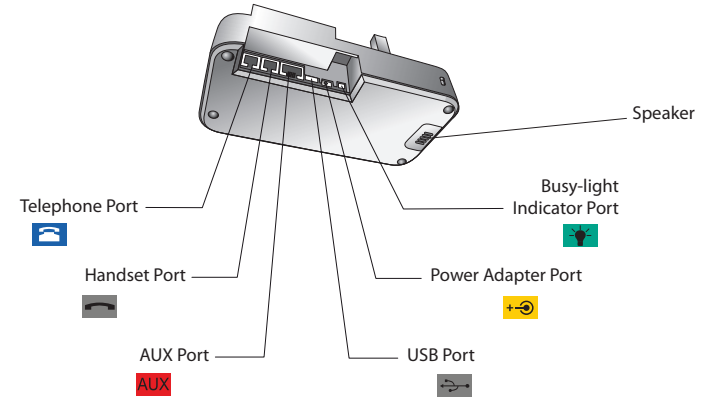
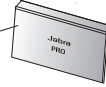
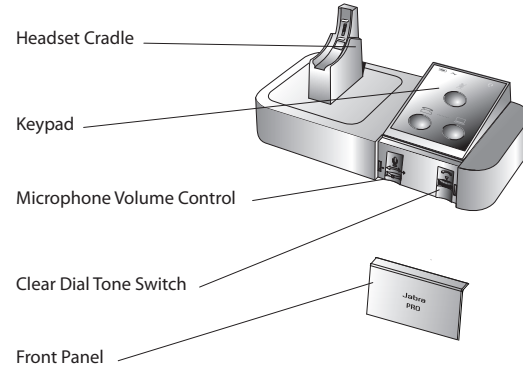
Jabra PRO™ 9450 Flex



Jabra PRO™ 9450 Duo



JABRA PRO 9450 BASE





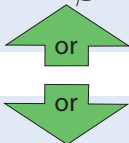
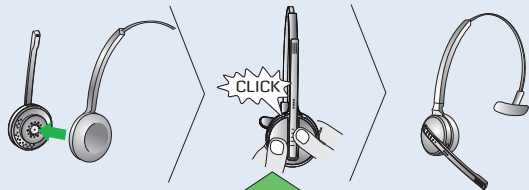
PLEASE GO TO: www.jabra.com/setup

SETUP

STEP 1: ASSEMBLE THE HEADSET

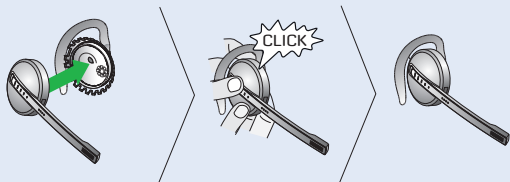
Attaching the headband

1. Align the headset and the headband wearing-style attachment, as illustrated, and press firmly together until they click into place (snap-to-click).
2. Rotate the microphone boom arm for left or right ear use.
3. Adjust the length of the headband to fit snug against the head.




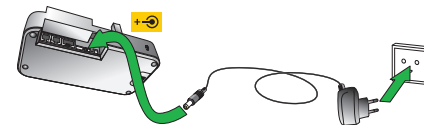
Attaching the earhook

1. Assemble the earhook wearing-style attachment for left or right ear use. If necessary, remove the earbud and replace with another size for best fit.
2. Align the headset and the earhook wearing-style attachment, as illustrated, and press firmly together until they click into place (snap-to-click).
3. Shape the earhook to fit snug around the ear



STEP 2: CONNECT TO POWER

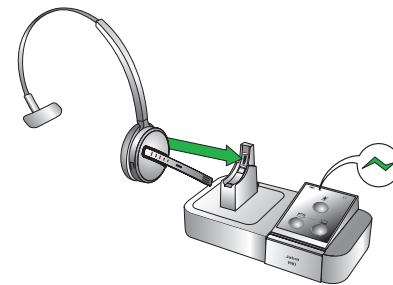
1. Plug the supplied power adapter into the port marked  on the base.
2. Connect the power adapter to the mains power socket.




STEP 3: DOCK THE HEADSET

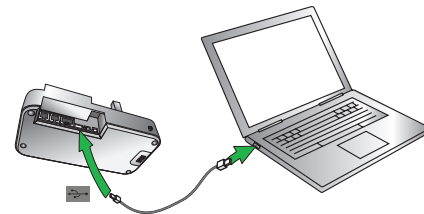
Dock the headset. When docked correctly the headset battery will begin charging, if needed.

Charge for 20 minutes or until battery indicator is steady green. **Keep the headset docked during setup.**



STEP 4: CONNECT TO PC

1. Plug the supplied USB cable into the port marked  on the base.
2. Connect the USB cable to any free USB slot on the PC.



STEP 5: SELECT AND CONNECT TO A DESK PHONE



Connecting to a desk phone will vary depending on the type of desk phone used.

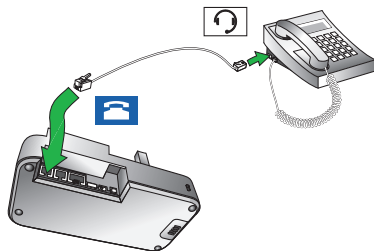
Select only one of the following four options:

OPTION 1

Desk phone with headset port

This type of desk phone has a dedicated headset port (usually at the back of the phone). These phones typically have a button on the front panel for switching between handset and headset.

1. Plug the supplied telephone cable into the port marked  on the base.
2. Connect the telephone cable to the headset port  on the desk phone.



or

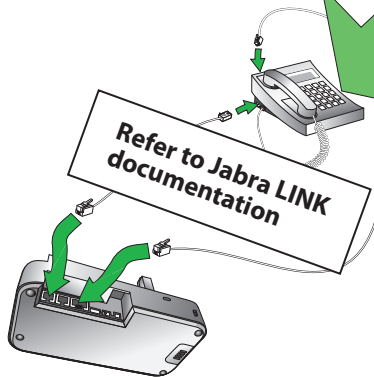
OPTION 2

Desk phone with Jabra LINK

A Jabra LINK adapter enables an incoming call to be answered or ended by the headset multi-function button.

Contact your local Jabra dealer to purchase a Jabra LINK adapter for your specific desk phone.

1. Connect the Jabra LINK adapter as shown in adapter documentation supplied with the Jabra LINK. On some phones the telephone cable will also need to be connected.
2. Call your connected desk phone using another phone to enable the Jabra LINK adapter. Wait 10 seconds before answering the phone.



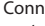



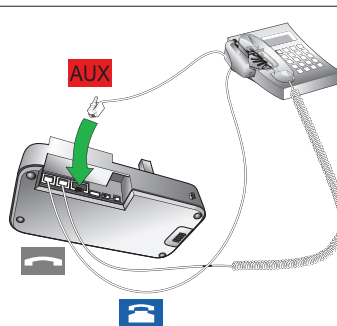
or

OPTION 3

Desk phone with Jabra GN1000 remote handset lifter

The Jabra GN1000 remote handset lifter manually lifts the desk phone handset to make or answer a call. For mounting instructions refer to documentation supplied with the Jabra GN1000.

1. On the desk phone, unplug the handset cable from the phone body.
2. Connect the handset cable to the port marked  on the base.
3. Plug the supplied telephone cable into the port marked  on the base.
4. Connect the telephone cable into the handset port  on the desk phone.
5. Connect the Jabra GN1000 cable into the port marked  on the base.


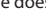
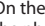


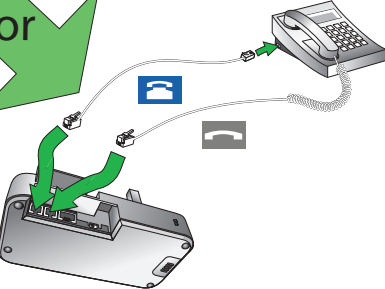
or

OPTION 4

Desk phone without headset port



This desk phone does not have a dedicated headset port.

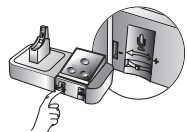
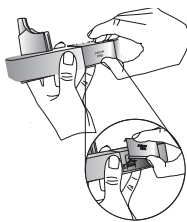
1. On the desk phone, unplug the handset cable from the phone body.
2. Connect the handset cable to the port marked  on the base.
3. Plug the supplied telephone cable into the port marked  on the base.
4. Connect the telephone cable into the handset port  on the desk phone.



STEP 6: CONFIGURE THE SOUND

Desk phone sound

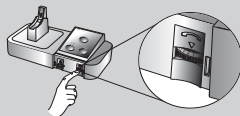
- 1 Ensure the headset is docked, and then press and hold the desk phone button on the base keypad until the desk phone icon changes to .
- 2 Remove the front panel of the Jabra PRO 9450, as illustrated.
- 3 Put on the headset. The desk phone icon will change to . If the icon does not change, tap the desk phone button on the base keypad.
- 4 Press the headset button on the desk phone, or lift the desk phone handset, to get a dial tone.
- 5 **Make a test call.** Dial a friend or colleagues phone number using the desk phone.
- 6 Check your speaking volume. If the listener says your speaking volume is too quiet or too loud, adjust the microphone volume control on the base, as illustrated. Ensure the listener does not adjust their own volume.
- 7 When finished, end the call and return the front panel of the Jabra PRO 9450





IMPORTANT

Having sound problems?

If you cannot hear anything, or the sound is distorted, during the desk phone call, try rotating the clear dial tone switch from A-G until the sound is optimal. For further details see section 3.1 Configuring for Desk Phones, in the user manual.



PC (softphone) sound

- 1 Download and install Jabra PC Suite from jabra.com/setup.
- 2 Open your PC phone software (softphone) and set the Jabra PRO 9450 as speaker and microphone in the softphone's audio configuration settings.
- 3 Ensure the headset is docked, and then press and hold the softphone button on the base keypad until the softphone icon changes to .
- 4 **Make a test call.** Put on the headset, and dial a friend or colleague's phone number using the softphone software. The softphone icon will change to .
- 5 When finished, end the call.

YOU HAVE NOW SUCCESSFULLY CONNECTED YOUR JABRA PRO 9450

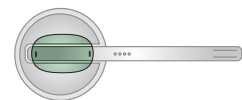
HEADSET AND BASE KEYPAD INFORMATION

Headset

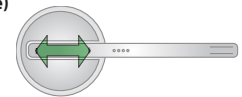
Answer/end calls (tap)



Mute/un-mute (double-tap)



Volume up/down (slide)



Base keypad



Battery charging



Full battery



Low battery



Very low battery



Headset docked



Unknown headset docked



Headset and base pairing



Muted



Current target phone



Phone ringing



Phone on call



Phone on hold



Phone unplugged



Group call



Audio link between headset and base is active



Unable to connect to headset

SCHEMAS DU MICRO-CASQUE JABRA PRO 9450

Jabra PRO™ 9450

Bouton multifonction

Pavé tactile

Témoin LED

Bras articulé
du microphone
(9450)

Jabra PRO™ 9450 Flex

Bras articulé
souple du
microphone
(9450)

Mousse du
microphone

Haut-parleur

Microphone
anti-bruit

Jabra PRO™ 9450 Duo

Bouton multifonction

Pavé tactile

Témoin LED

Microphone
anti-bruit

Haut-
parleur

Bras articulé souple
du microphone

Mousse du
microphone

10

SCHEMAS DU SOCLE DU JABRA PRO 9450

Support d'oreillette

Clavier

Contrôle du volume du microphone

Interrupteur de la tonalité
d'appel nette

Panneau avant

Port du téléphone

Port du combiné

Port AUX

Haut-parleur

Indicateur
« en ligne »

Port de l'adaptateur secteur

Port USB

11



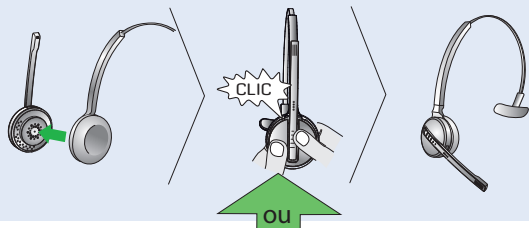
VEUILLEZ ALLER À: www.jabra.com/setup

CONFIGURATION

ÉTAPE 1 : ASSEMBLEZ LE MICRO-CASQUE

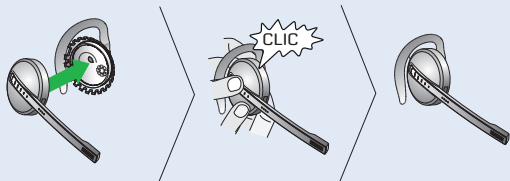
Fixation du serre-tête

1. Alignez l'oreillette et le port du serre-tête, comme l'indique l'illustration, et pressez doucement sur les deux éléments jusqu'à ce qu'ils s'enclenchent correctement (le fermoir se clique).
2. Faites pivoter le bras articulé du microphone pour utiliser l'oreille gauche ou droite selon le besoin.
3. Réglez la longueur du serre-tête pour qu'il s'adapte à la tête.




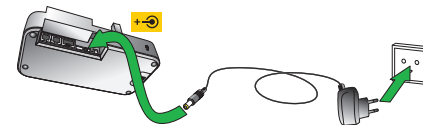
Fixation du contour d'oreille

1. Assemblez la fixation de port d'oreillette du contour d'oreille pour l'utiliser sur l'oreille gauche ou droite. Si nécessaire, retirez l'embout d'écouteur et remplacez-le par un embout d'une autre taille pour qu'il s'ajuste correctement.
2. Alignez l'oreillette et la fixation de port d'oreillette du contour d'oreille, comme l'indique l'illustration, et pressez doucement sur les deux éléments jusqu'à ce qu'ils s'enclenchent correctement (le fermoir se clique).
3. Fixez le contour d'oreille pour qu'il s'adapte à l'oreille.



ÉTAPE 2 : CONNEXION À L'ALIMENTATION SECTEUR

1. Branchez l'adaptateur secteur fourni sur le port  du socle.
2. Connectez l'adaptateur secteur à la prise murale.

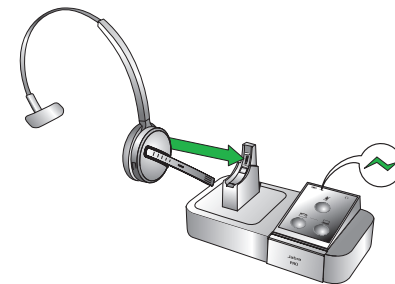


ÉTAPE 3 : CONNEXION DE L'OREILLETTE DANS LA BASE


Connectez l'oreillette dans la base. Une fois l'oreillette correctement connectée, la batterie commence à se charger, si nécessaire.

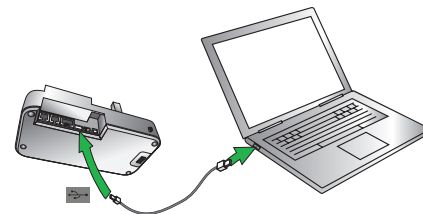
Chargez l'appareil pendant 20 minutes ou jusqu'à ce que le voyant d'état de la batterie devienne vert fixe.

Laissez l'oreillette sur son support pendant la configuration.



ÉTAPE 4 : CONNEXION À L'ORDINATEUR

1. Branchez le câble USB fourni sur le port  du socle.
2. Connectez le câble USB à un connecteur USB disponible de l'ordinateur.



ÉTAPE 5 : SÉLECTIONNEZ ET CONNECTEZ À UN TÉLÉPHONE FIXE



La connexion à un téléphone fixe varie en fonction du type de téléphone fixe utilisé.

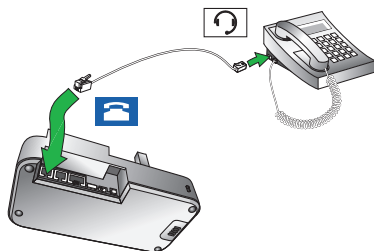
Sélectionnez une seule des quatre options suivantes :

OPTION 1

Connexion à un téléphone fixe avec port d'oreillette

ce type de téléphone fixe est muni d'un port dédié à l'oreillette (généralement à l'arrière du téléphone). Généralement, ces téléphones ont une touche située sur le panneau avant qui permet de commuter la conversation entre le combiné et l'oreillette.

1. Branchez le câble de téléphone fourni sur le port  du socle.
2. Connectez le câble du téléphone au port  de l'oreillette du téléphone fixe.



ou

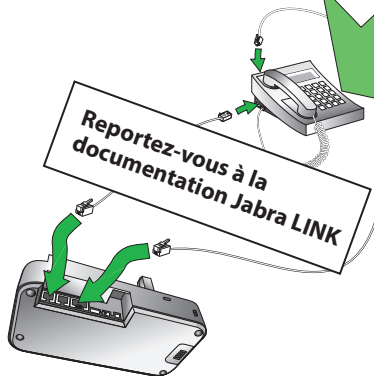
OPTION 2

Connexion à un téléphone fixe avec Jabra LINK

Un adaptateur Jabra LINK permet de répondre à un appel entrant ou d'y mettre fin à l'aide du bouton multifonction de l'oreillette.

Contactez votre revendeur Jabra pour acheter un adaptateur Jabra LINK convenant à votre téléphone fixe particulier.

1. Connectez l'adaptateur Jabra LINK comme indiqué dans la documentation fournie avec le Jabra LINK. Sur certains téléphones, le câble de téléphone devra également être connecté.
2. Appelez votre téléphone fixe connecté avec un autre téléphone afin d'activer l'adaptateur Jabra LINK. Attendez 10 secondes avant de répondre au téléphone.






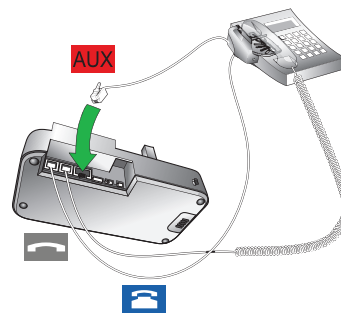
ou

OPTION 3

Téléphone fixe avec le levier de décroché à distance GN1000

Le levier de décroché à distance GN1000 décroche manuellement le téléphone fixe pour passer ou répondre à un appel. Reportez-vous à la documentation fournie avec le levier de décroché à distance GN1000 pour obtenir des instructions sur la connexion.

1. Sur le téléphone fixe, débranchez le câble de l'oreillette du corps du téléphone.
2. Connectez le câble de l'oreillette au port  du socle.
3. Branchez le câble de téléphone fourni dans le port  du socle.
4. Connectez le câble de téléphone dans le port de l'oreillette du téléphone fixe.
5. Connectez le câble GN1000 Jarba dans le port  du socle.





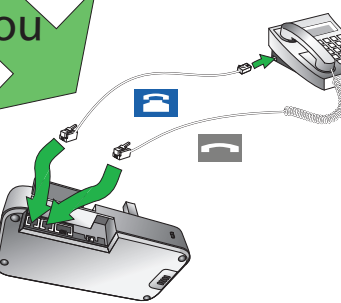
ou

OPTION 4

Connexion à un téléphone fixe sans port d'oreillette



Ce téléphone fixe n'a pas de port dédié pour l'oreillette.

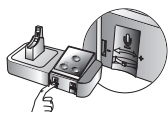
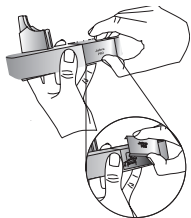
1. Sur le téléphone fixe, débranchez le câble du combiné du corps du téléphone.
2. Connectez le câble du combiné au port  du socle.
3. Branchez le câble de téléphone fourni sur le port  du socle.
4. Connectez le câble de téléphone au port du combiné du téléphone fixe.



ou

Appel test depuis un téléphone fixe

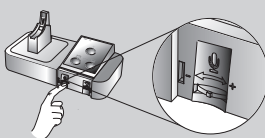
- 1 Vérifiez que l'oreillette est connectée dans la base, puis effectuez un appui prolongé sur la touche de téléphone fixe située sur le clavier du socle jusqu'à ce que l'icône du téléphone fixe prenne l'aspect suivant : .
- 2 Retirez le panneau avant de la Jabra PRO 9450, comme l'indique l'illustration.
- 3 Mettez l'oreillette. L'icône du téléphone fixe change et prend l'aspect suivant : . Si l'icône ne change pas, appuyez sur la touche de téléphone fixe située sur le clavier du socle.
- 4 Appuyez sur la touche de l'oreillette située sur le téléphone fixe ou décrochez le combiné du téléphone fixe pour obtenir une tonalité d'appel.
- 5 **Effectuez un appel test.** Composez le numéro de téléphone d'un ami ou d'un collègue à l'aide du téléphone fixe.
- 6 Vérifiez le volume sonore. Si votre interlocuteur dit que le volume est trop faible ou trop fort, réglez le volume du microphone sur le socle, comme l'indique l'illustration. Veillez à ce que l'interlocuteur ne règle pas le volume de son côté.
- 7 Lorsque vous avez terminé, terminez l'appel et revenez au panneau avant de la Jabra PRO 9450.



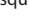

IMPORTANT

Des problèmes de son ?

Si, lors d'un appel sur un téléphone fixe, vous n'entendez rien ou si le son est déformé, essayez de tourner le commutateur de tonalité de A à G jusqu'à ce que le son soit optimal. Voir la section 3.1 « Configuration pour les téléphones fixes » dans le manuel de l'utilisateur, pour plus de détails.



Appel test depuis l'ordinateur (logiciel de téléphonie)

- 1 Téléchargez et installez Jabra PC Suite depuis jabra.com/setup.
- 2 Lancez votre logiciel de téléphonie et définissez le micro-casque Jabra PRO 9450 en tant que haut-parleur et microphone dans les paramètres de configuration audio du logiciel de téléphonie.
- 3 Vérifiez que l'oreillette est connectée dans la base, puis effectuez un appui prolongé sur la touche du logiciel de téléphonie située sur le clavier du socle jusqu'à ce que l'icône du logiciel de téléphonie prenne l'aspect suivant : .
- 4 **Effectuez un appel test.** Mettez l'oreillette et composez le numéro de téléphone d'un ami ou d'un collègue à l'aide du logiciel de téléphonie. L'icône du logiciel de téléphonie prend l'aspect suivant : .
- 5 Lorsque vous avez fini, terminez l'appel.

VOUS AVEZ MAINTENANT CORRECTEMENT CONNECTÉ VOTRE JABRA PRO 9450

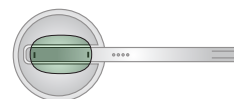
INFORMATIONS RELATIVES À L'OREILLETTE ET AU CLAVIER DU SOCLE

Oreillette

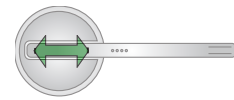
Prendre/terminer les appels (appuyer)



Activer/désactiver le volume (appuyer deux fois)



Augmentation/diminution du volume (coulisser)



Clavier du socle



Chargement de la batterie



Téléphone cible actuel



Batterie chargée



Sonnerie du téléphone



Batterie faible



Téléphone en cours d'appel



Batterie très faible



Téléphone en attente



Oreillette sur le socle



Téléphone débranché



Oreillette sur le socle inconnue



Appel groupé



Appairage de l'oreillette et du socle



Le canal audio entre l'oreillette et le socle est actif



Silencieux



Impossible d'établir la connexion à l'oreillette

DARSTELLUNG DES JABRA PRO 9450 HEADSETS

Jabra PRO™ 9450

Multifunktions-taste

Touchpanel

LED-Anzeige

Mikrofonarm
(9450)

Jabra PRO™ 9450 Flex

Flexibler
Mikrofonarm
(9450)

Lautsprecher

Mikrofon mit
Geräuschunterdrückung

Jabra PRO™ 9450 Duo

Multifunktions-taste

Touchpanel

LED-Anzeige

Mikrofon mit
Geräuschunterdrückung

Lautsprecher

Flexibler Mikrofonarm

Mikrofon-
Schaumstoffabdeckung

JABRA PRO 9450 BASISSTATION

Headset-Halterung

Tastenfeld

Mikrofon-Lautstärkeregelung

Umschalter für Freizeichen

Blende Vorderseite

Telefonkabelanschluss



AUX-Anschluss



Höreranschluss



AUX

Lautsprecher

Anschluss für
Besetztzeichen-LED



Netzteilanschluss



USB-Anschluss





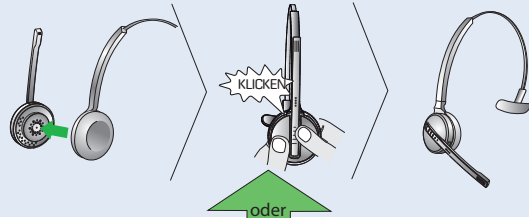
BITTE GEHEN SIE ZU: www.jabra.com/setup

KONFIGURATION

SCHRITT 1: AUSWÄHLEN DER TRAGEFORM UND VORBEREITEN DES HEADSETS

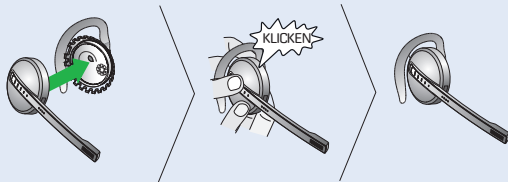
Überkopfbügel befestigen

1. Richten Sie Headset und Überkopfbügel wie abgebildet aus und drücken Sie sie fest zusammen, bis sie mit einem Klicken einrasten.
2. Drehen Sie den Mikrofonarm wie zur Nutzung des Headsets am linken oder rechten Ohr erforderlich.
3. Passen Sie die Länge des Überkopfbügels an, so dass dieser bequem an Ihrem Kopf anliegt.



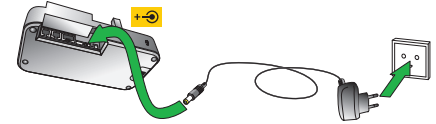
Ohrbügel befestigen

1. Montieren Sie den Ohrbügel wie zur Nutzung am linken oder rechten Ohr erforderlich. Bei Bedarf können Sie den Ohrstöpsel entfernen und durch eine andere Größe ersetzen.
2. Richten Sie Headset und Ohrbügel wie abgebildet aus und drücken Sie sie zusammen, bis sie mit einem Klicken einrasten.
3. Formen Sie den Ohrbügel, so dass dieser bequem an Ihrem Ohr sitzt.



SCHRITT 2: ANSCHLUSS AN DIE STROMVERSORUNG

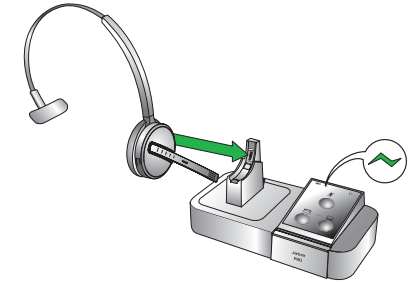
1. Stecken Sie das mitgelieferte Netzteil in den mit dem Symbol markierten Stromversorgungsbuchse an der Basisstation.
2. Stecken Sie das Netzteil in eine Wandsteckdose.



SCHRITT 3: VERBINDEN DES HEADSETS

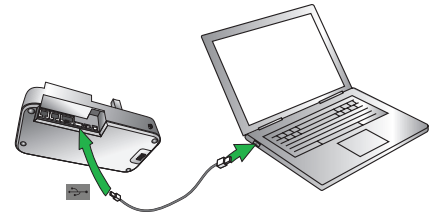
Setzen Sie das Headset in die dafür vorgesehene Halterung. Ist das Headset korrekt verbunden, wird der Akku aufgeladen, falls dies erforderlich ist.

Laden Sie das Headset für 20 Minuten bzw. bis die Akkuanzeige dauerhaft grün leuchtet. **Das Headset muss während der Konfiguration eingesetzt bleiben.**



SCHRITT 4: ANSCHLIESSEN AN EINEN COMPUTER

1. Stecken Sie das mitgelieferte USB-Kabel in den mit dem Symbol markierten Anschluss der Basisstation.
2. Verbinden Sie das USB-Kabel mit einem freien USB-Anschluss des Computers.



SCHRITT 5: AUSWÄHLEN UND ANSCHLIESSEN AN EIN TISCHTELEFON



Die Vorgehensweise zum Anschließen hängt vom Typ des Tischtelefons ab.

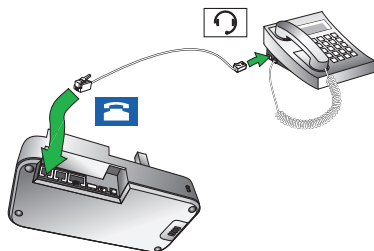
Wählen Sie eine der folgenden vier Optionen:

Option 1

Anschluss an ein Tischtelefon mit Headsetanschluss

Tischtelefone dieses Typs besitzen einen gesonderten Anschluss für ein Headset (in der Regel auf der Geräterückseite). Diese Telefone besitzen meist auch eine Taste auf der Vorderseite, mit der zwischen Headset und Hörer umgeschaltet werden kann.

1. Stecken Sie das mitgelieferte Telefonkabel in den mit dem Symbol  markierten Anschluss an der Basisstation.
2. Verbinden Sie das andere Ende des Telefonkabels mit dem Headsetanschluss  Ihres Tischtelefons.





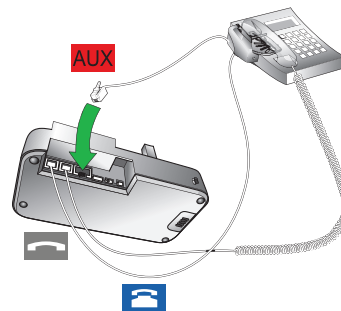
oder

Option 3

Tischtelefon mit GN1000-Hörer-Lifter

Ein GN1000-Hörer-Lifter hebt den Hörer des Tischtelefons mechanisch ab, um einen Anruf zu tätigen oder entgegenzunehmen. Spezifische Informationen zum Anschluss eines GN1000-Hörer-Lifters entnehmen Sie bitte der Dokumentation im Lieferumfang des Jabra GN1000.

1. Ziehen Sie den Stecker des Hörerkabels aus dem Anschluss Ihres Tischtelefons.
2. Stecken Sie das Hörerkabel in den mit dem Symbol  markierten Anschluss an der Basisstation.
3. Stecken Sie das mitgelieferte Telefonkabel in den mit dem Symbol  markierten Anschluss an der Basisstation.
4. Verbinden Sie das Ende des Jabra GN1000-Kabels mit der AUX-Buchse der Jabra Basisstation.



oder

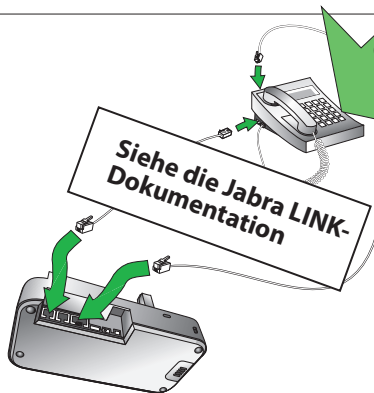
Option 2

Anschluss an ein Tischtelefon mit elektronischer Rufannahme

Mit Hilfe der elektronischen Rufannahme (EHS) können eingehende Anrufe mit der Multifunktions-taste des Headsets angenommen oder beendet werden.

Wenden Sie sich an Ihren Jabra-Händler, um einen Adapter zur elektronischen Rufannahme zu erwerben.

1. Schließen Sie den Jabra LINK-Adapter gemäß der im Lieferumfang des JABRA LINKs enthaltenen Adapterdokumentation an. Bei einigen Telefonen muss zudem das Telefonkabel angeschlossen werden.
2. Rufen Sie Ihr angeschlossenes Tischtelefon mit einem anderen Telefon an, um den Jabra LINK-Adapter zu aktivieren. Warten Sie mit dem Abnehmen 10 Sekunden.





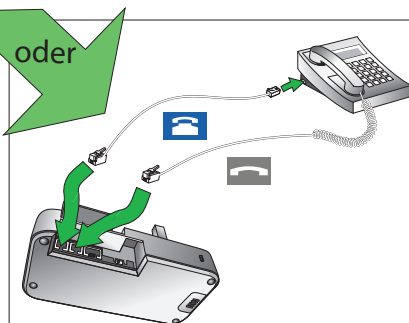
oder

Option 4

Tischtelefon ohne Headsetanschluss



Telefone dieses Typs besitzen keinen gesonderten Anschluss für ein Headset.

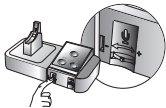
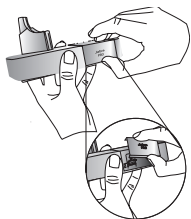
1. Ziehen Sie den Stecker des Hörerkabels aus dem Anschluss Ihres Tischtelefons.
2. Stecken Sie das Hörerkabel in den mit dem Symbol  markierten Anschluss an der Basisstation.
3. Stecken Sie das mitgelieferte Telefonkabel in den mit dem Symbol  markierten Anschluss an der Basisstation.
4. Verbinden Sie das andere Ende des Telefonkabels mit dem Höreranschluss Ihres Tischtelefons.



oder

Testanruf über ein Tischtelefon

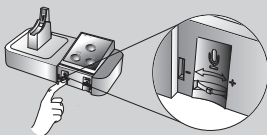
- 1 Vergewissern Sie sich, dass das Headset angedockt ist. Halten Sie dann die Tischtelefonaste des Tastenfeldes der Basisstation gedrückt, bis sich das Tischtelefonsymbol in  ändert.
- 2 Entfernen Sie wie abgebildet die Blende auf der Vorderseite der Jabra PRO 9450-Basisstation.
- 3 Setzen Sie das Headset auf. Das Tischtelefonsymbol ändert sich in . Ändert sich das Symbol nicht, tippen Sie auf die Tischtelefonaste des Tastenfeldes auf der Basisstation.
- 4 Drücken Sie die Headsettaste des Tischtelefons oder heben Sie den Hörer des Tischtelefons ab, um ein Freizeichen zu erhalten.
- 5 **Tätigen Sie einen Testanruf.** Wählen Sie am Tischtelefon die Rufnummer eines Bekannten oder Kollegen.
- 6 Prüfen Sie Ihre Mikrofonlautstärke. Meldet Ihr Gesprächspartner, dass Ihre Stimme zu leise oder zu laut ist, passen Sie die Mikrofonlautstärke an der Basisstation entsprechend der Abbildung an. Biten Sie die angerufene Person, während des Tests die Lautstärke am eigenen Telefon nicht zu verändern.
- 7 Wenn Sie fertig sind, beenden Sie den Anruf und setzen Sie die Blende wieder in die Basisstation ein.



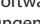
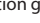
WICHTIG

Haben Sie Klangprobleme?

Falls Sie bei einem Anruf über ein Tischtelefon keinen Ton hören oder der Klang verzerrt ist, versuchen Sie, den Umschalter für ein klares Freizeichen von A bis G zu bewegen, bis der Klang optimal ist. Weitere Informationen finden Sie in Abschnitt 3.1 „Anschließen an ein Tischtelefon“ im Benutzerhandbuch.



Testanruf über einen Computer (Softphone)

- 1 Laden Sie die Jabra PC Suite von jabra.com/setup herunter und installieren Sie sie
- 2 Starten Sie die Telefonsoftware (Softphone) auf Ihrem PC, und richten Sie das Jabra PRO 9450 in den Konfigurationseinstellungen als Lautsprecher und als Mikrofon ein.
- 3 Vergewissern Sie sich, dass das Headset angedockt ist. Halten Sie dann die Softphonetaste auf dem Tastenfeld der Basisstation gedrückt, bis sich das Softphonesymbol in  ändert.
- 4 **Tätigen Sie einen Testanruf.** Setzen Sie das Headset auf und wählen Sie über die Softphoneanwendung die Rufnummer eines Bekannten oder Kollegen. Das Softphonesymbol ändert sich in .
- 5 Wenn Sie fertig sind, beenden Sie den Anruf.

IHR JABRA PRO 9450 IST JETZT ANGESCHLOSSEN

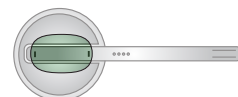
INFORMATIONEN ZUM HEADSET UND ZUM TASTENFELD AUF DER BASISSTATION

Headset

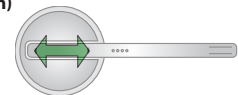
Entgegennehmen/Beenden von Gesprächen (Tippen)



Stummschalten/Stummschaltung beenden (doppelt tippen)










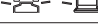








Lauter/Leiser (Schieben)



Tastenfeld auf der Basisstation



	Akku wird geladen		Aktuelles Zieltelefon
	Akku vollständig geladen		Telefon und Softphone klingeln
	Akku schwach		Telefon aktiv
	Akku sehr schwach		Telefon wird gehalten
	Headset angedockt		Kein Telefon angeschlossen
	Unbekanntes Headset angedockt		Gruppenanruf
	Headset und Basisstation gekoppelt		Audioverbindung zwischen Basisstation und Headset aktiv
	Stummschaltung aktiv		Keine Verbindung zum Headset

DIAGRAMAS DEL AURICULAR JABRA PRO 9450

Jabra PRO™ 9450

Botón multifunción

Panel táctil

Indicador LED

Brazo articulado del micrófono (9450)

Jabra PRO™ 9450 Flex

Brazo articulado flexible del micrófono (9450)

Altavoz

Micrófono con reducción de ruidos

Espuma del micrófono

Jabra PRO™ 9450 Duo

Botón multifunción

Panel táctil

Indicador LED

Micrófono con reducción de ruidos

Altavoz

Brazo articulado flexible del micrófono

Espuma del micrófono

DIAGRAMAS DE LA BASE JABRA PRO 9450

Soporte para el auricular

Teclado

Control de volumen del micrófono

Conmutador de tono de marcación

Panel frontal

Altavoz

Puerto de indicador luminoso de ocupado

Puerto para teléfono

Puerto para microteléfono

Puerto AUX

Puerto USB

Puerto para adaptador de alimentación



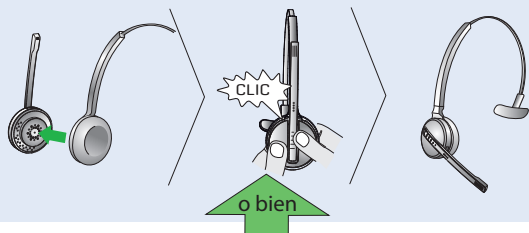
VAYA A: www.jabra.com/setup

CONFIGURACIÓN

PASO 1: SELECCIONE Y PREPARE EL AURICULAR

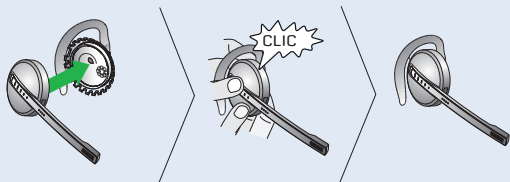
Montaje de la diadema para la cabeza

1. Alinee el auricular y la diadema para la cabeza, tal como se ve en la ilustración, y presione con fuerza hasta que encajen correctamente (oírás un clic).
2. Gire el brazo articulado del micrófono según sea necesario para usarlo en la oreja izquierda o derecha.
3. Ajuste la longitud de la diadema para que se adapte cómodamente a su cabeza.




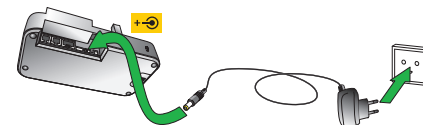
Montaje del gancho para la oreja

1. Monte el gancho para usarlo en la oreja derecha o en la izquierda. Si es necesario, saque el audífono y sustitúyalo por otro tamaño que se ajuste mejor.
2. Alinee el auricular y el gancho para la oreja, tal como se ve en la ilustración, y presione con fuerza hasta que encajen correctamente (oírás un clic).
3. Moldee el gancho para que quede bien ajustado a la oreja.



PASO 2: CONEXIÓN A LA RED ELÉCTRICA

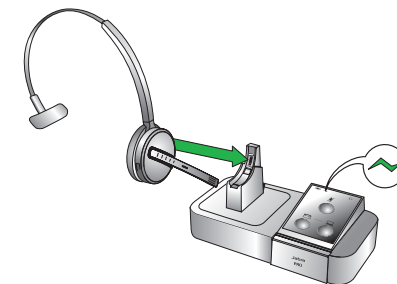
1. Enchufe el adaptador de alimentación suministrado al puerto de la base con la marca .
2. Conecte el adaptador de alimentación al enchufe de la red eléctrica.




PASO 3: COLOCACIÓN DEL AURICULAR EN EL SOPORTE

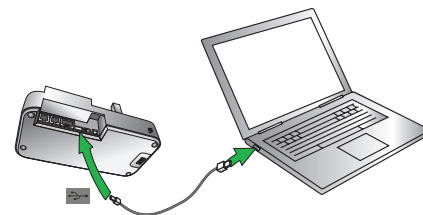
Coloque el auricular en el soporte. Cuando esté correctamente acoplado, la batería del auricular se empezará a cargar si es necesario.

Cargue durante 20 minutos o hasta que el indicador de batería muestre una luz verde fija. **Mantenga el auricular en la base durante la configuración.**



PASO 4: CONEXIÓN A UN PC

1. Conecte el cable USB suministrado al puerto de la base con la marca .
2. Conecte el cable USB a cualquier puerto USB libre del PC.



PASO 5: SELECCIONAR Y CONECTAR A UN TELÉFONO DE ESCRITORIO



La conexión a un teléfono de escritorio puede variar dependiendo del tipo de teléfono de escritorio utilizado.

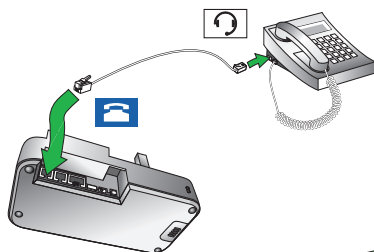
Seleccione una de las cuatro opciones siguientes:

OPCIÓN 1

Teléfono de escritorio con puerto para auriculares

Este tipo de teléfonos cuenta con un puerto dedicado para auriculares (suele estar en la parte posterior del teléfono). Estos teléfonos suelen disponer de un botón en el panel frontal para cambiar entre el auricular y el microteléfono.



1. Enchufe el cable telefónico suministrado al puerto de la base con la marca .
2. Conecte el cable telefónico al puerto  para auriculares del teléfono de escritorio.

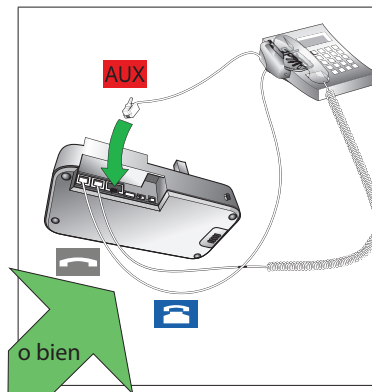


o bien

OPCIÓN 3

Teléfono de escritorio con descolgador remoto de microteléfono GN1000

1. En el teléfono de escritorio, desconecte el cable del microteléfono del cuerpo del teléfono.
2. Conecte el cable del microteléfono al puerto marcado como  en la base.
3. Conecte el cable del teléfono en el puerto marcado como  en la base.
4. Conecte el cable del teléfono en el puerto del microteléfono del teléfono de escritorio.
5. Conecte el cable de Jabra GN1000 en el puerto marcado como **AUX** en la base.



o bien

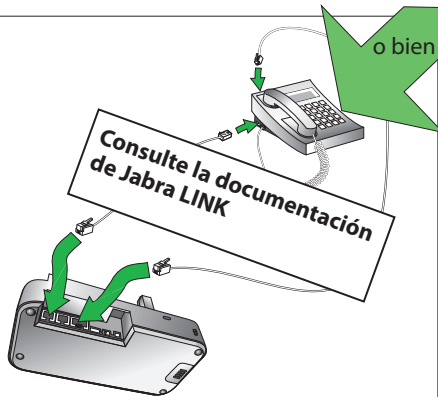
OPCIÓN 2

Teléfono de escritorio con Jabra LINK

El adaptador Jabra LINK permite responder a una llamada entrante o finalizarla mediante el botón multifunción del auricular.

Póngase en contacto con su distribuidor Jabra para adquirir un adaptador Jabra LINK para su modelo de teléfono.

1. Conecte el adaptador Jabra LINK según lo indicado en la documentación del adaptador que se suministra con su Jabra LINK. En algunos teléfonos tendrá que conectar también el cable del teléfono.
2. Llame desde otro teléfono para activar el adaptador Jabra LINK. Espere diez segundos antes de responder.





o bien

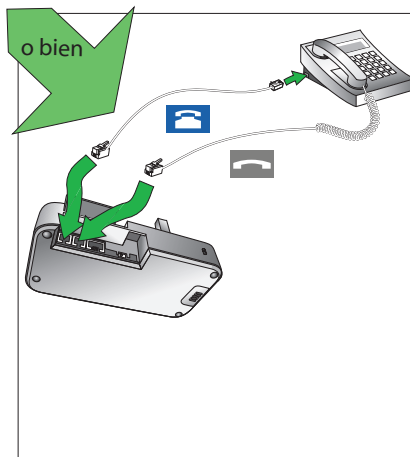
OPCIÓN 4

Teléfono de escritorio sin puerto para auriculares

Este teléfono no dispone de un puerto para auriculares.



El descolgador remoto de microteléfono GN1000 descuelga manualmente el microteléfono del aparato receptor para hacer una llamada o responderla. Consulte la documentación suministrada con el descolgador remoto de microteléfono GN1000 para ver las instrucciones de conexión.

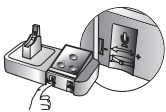
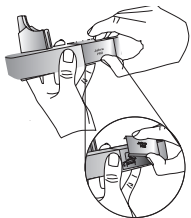
1. Desconecte el cable que conecta el microteléfono al cuerpo del teléfono.
2. Conecte el cable del microteléfono al puerto de la base con la marca .
3. Enchufe el cable telefónico suministrado al puerto de la base con la marca .
4. Conecte el cable telefónico al puerto del microteléfono del teléfono de escritorio.



o bien

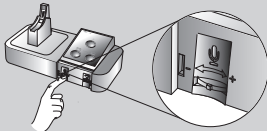
Llamada de prueba desde un teléfono de escritorio

- 1 Asegúrese de que el auricular está acoplado y, a continuación, mantenga pulsado el botón de teléfono de escritorio del teclado de la base hasta que el icono de teléfono de escritorio cambie a .
- 2 Quite el panel frontal del Jabra PRO 9450, tal como muestra la ilustración.
- 3 Colóquese el auricular. El icono del teléfono de escritorio cambiará a . Si el icono no cambia, pulse el botón de teléfono de escritorio en el teclado de la base.
- 4 Pulse el botón de auricular en el teléfono de escritorio, o descuelgue el microteléfono del teléfono de escritorio, para obtener el tono de marcación.
- 5 **Haga una llamada de prueba.** Marque el teléfono de un amigo o un colega usando el teléfono de escritorio.
- 6 Compruebe el volumen de su micrófono. Si su interlocutor dice que el volumen al hablar es demasiado bajo o demasiado alto, ajuste el volumen del micrófono con el control situado en la base, como muestra la ilustración. Asegúrese de que el receptor de la llamada no ajusta su propio volumen.
- 7 Al terminar, finalice la llamada y vuelva a colocar el panel frontal del Jabra PRO 9450.

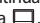



¡IMPORTANTE! ¿Tiene problemas de sonido?

Si no escucha nada o si el sonido está distorsionado durante la llamada del teléfono de escritorio, pruebe a girar el botón de tono de marcación de A a G hasta obtener un sonido óptimo. Para obtener más información, consulte la sección 3.1 Configuración para teléfonos de escritorio, en el manual de usuario.



Llamada de prueba desde el PC (softphone)

- 1 Descargue e instale Jabra PC Suite de jabra.com/setup.
- 2 Abra el software de teléfono de su PC (softphone) y seleccione Jabra PRO 9450 como altavoz y micrófono en la configuración de audio del softphone.
- 3 Asegúrese de que el auricular está acoplado y, a continuación, mantenga pulsado el botón de softphone del teclado de la base hasta que el icono de softphone cambie a .
- 4 **Haga una llamada de prueba.** Colóquese el auricular y marque el número de teléfono de un colega o un amigo usando el software de softphone. El icono de softphone cambiará a .
- 5 Al terminar, finalice la llamada.

YA HA CONECTADO CON ÉXITO SU JABRA PRO 9450

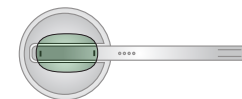
INFORMACIÓN SOBRE EL AURICULAR Y EL TECLADO DE LA BASE

Auricular

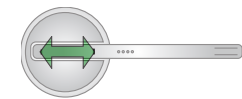
Responder/terminar llamadas (tocar)



Silenciar/activar (tocar dos veces)



Aumentar/reducir el volumen (deslizar)



Teclado de la base



Carga de batería



Batería llena



Batería baja



Batería muy baja



Teléfono en la base



Auricular desconocido en la base



Sincronización de auricular y base



En silencio



Teléfono designado actual



Teléfono sonando



Teléfono en llamada



Teléfono en espera



Teléfono desenchufado



Llamada de grupo



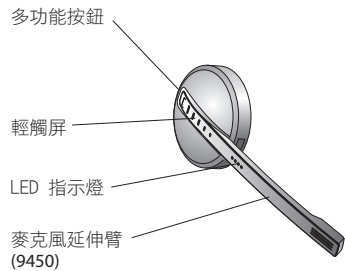
La conexión de audio entre la base y el auricular está activa



No se puede conectar al auricular

JABRA PRO 9450 耳機圖

Jabra PRO™ 9450



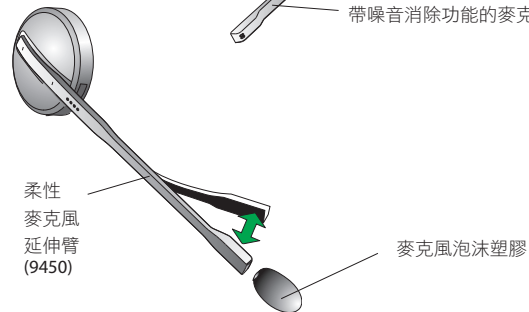
多功能按鈕

輕觸屏

LED 指示燈

麥克風延伸臂
(9450)

Jabra PRO™ 9450 Flex



柔性
麥克風
延伸臂
(9450)

麥克風泡沫塑膠

帶噪音消除功能的麥克風

揚聲器

Jabra PRO™ 9450 Duo



多功能按鈕

輕觸屏

LED 指示燈

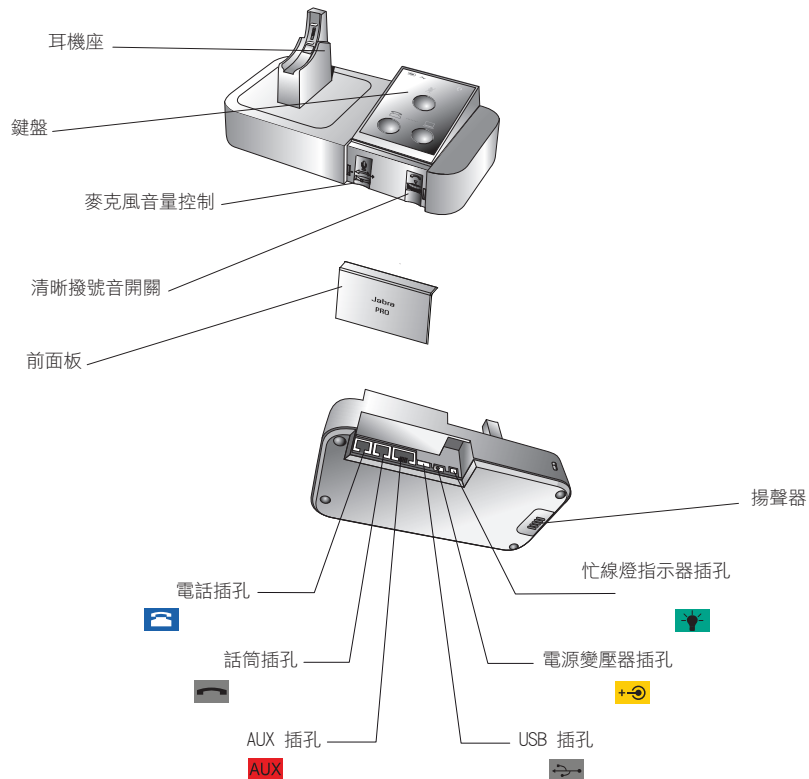
帶噪音消除功能的麥克風

揚聲器

柔性麥克風延伸臂

麥克風泡沫塑膠

JABRA PRO 9450 BASE



耳機座

鍵盤

麥克風音量控制

清晰撥號音開關

前面板

揚聲器

忙線燈指示器插孔

電話插孔

話筒插孔

AUX 插孔

AUX

電源變壓器插孔

USB 插孔



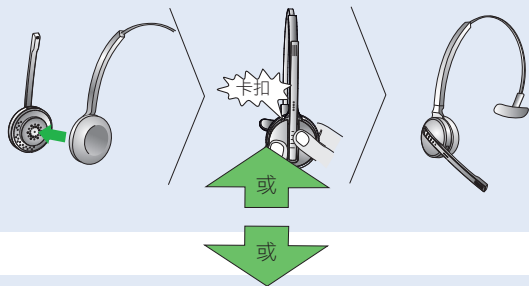
請轉至: www.jabra.com/setup

安裝

步驟 1：準備耳機

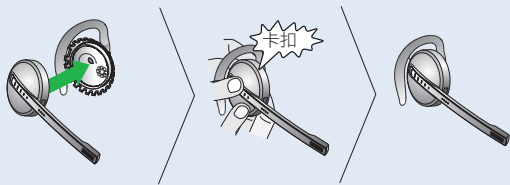
組合頭帶

1. 對準耳機與頭帶附件（如圖所示），然後按緊直到附件卡緊入位（按至「喀嚓」一聲）。
2. 視乎需要，旋轉麥克風延伸臂以使用於左耳或右耳。
3. 調節頭帶的長度，使它緊貼環繞您的頭部。




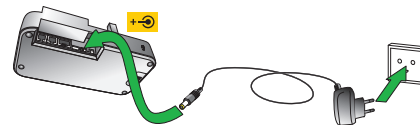
組合耳勾

1. 組合耳勾附件，供左耳或右耳使用。如有需要，可取下耳塞並以尺寸最合適的耳塞替換。
2. 對準耳機與耳勾附件（如圖所示），然後按緊直到附件卡緊入位（按至「喀嚓」一聲）。
3. 調整耳勾形狀，令其緊貼您的耳朵。



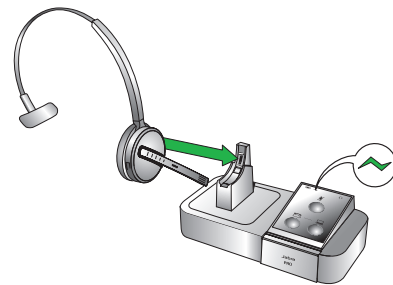
步驟 2：連接電源

1. 將隨附的電源變壓器插入基座上標示為  的插孔。
2. 將電源變壓器連接至主電源插座。

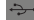


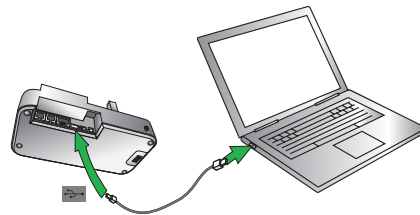
步驟 3：把耳機放在基座上

把耳機放在基座上。當耳機妥當放在耳機座上後，耳機電池將會開始進行充電（如有需要）。
充電 20 分鐘或是等至電池指示燈一直亮綠燈。
設定期間，請保持耳機放在基座上。



步驟 4：連接電腦

1. 將隨附的 USB 纜線插入基座上標示為  的插孔。
2. 連接 USB 纜線到電腦的任何可用 USB 插孔。





步驟 5：選擇並連接至座檯電話

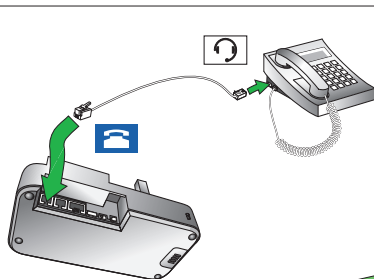
連接至座檯電話的方式，視座檯電話的類型而定。
請選擇以下四個選項其中之一：

選項一

帶耳機插孔的座檯電話

這類座檯電話備有專用的耳機插孔（通常位於電話背面）。這些電話通常在前面板上設有一個按鈕，用於在話筒及耳機之間切換。

1. 將隨附的電話纜線插入基座上標示為  的插孔。
2. 將電話纜線連接到座檯電話的耳機插孔 。



或

或

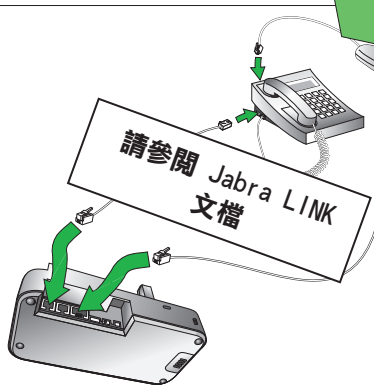
選項二

帶 Jabra LINK 的座檯電話

Jabra LINK 適配器讓您可以透過耳機的多功能按鈕，接聽或結束來電。

如需購買 Jabra LINK 適配器，請聯絡您本地的 Jabra 經銷商。

1. 按照 Jabra LINK 隨附的適配器文檔中的圖示連接 Jabra LINK。在一些電話上，還需要連接話筒纜線。
2. 使用另一個電話呼叫您已連接的座檯電話，以啟用 Jabra LINK 適配器。接聽電話之前請等待 10 秒鐘。



選項三

帶 Jabra GN1000 遙距話筒推桿的座檯電話



Jabra GN1000 遙距話筒推桿可讓您手動提起話筒，以接聽來電或撥打電話。有關連接說明，請參閱 Jabra GN1000 遙距話筒推桿隨附的說明文件。

1. 在座檯電話上，從電話機身拔除話筒的纜線。
2. 將話筒纜線連接到基座上標示為  的插孔。
3. 將隨附的電話纜線插入基座上標示為  的插孔。
4. 將電話纜線連接到座檯電話的話筒插孔。
5. 將 Jabra GN1000 纜線連接到基座上標示為  的插孔

選項四



不帶耳機插孔的座檯電話

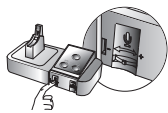
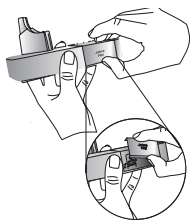
這類座檯電話並沒有專用的耳機插孔。

1. 在座檯電話上，從電話機身拔除話筒的纜線。
2. 將話筒纜線連接到基座上標示為  的插孔。
3. 將隨附的電話纜線插入基座上標示為  的插孔。
4. 將電話纜線連接到座檯電話的話筒插孔。

步驟 6：配置聲音

座檯電話聲音

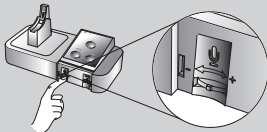
- 1 確認泊入耳機後，按住基座鍵盤的座檯電話按鈕，直到座檯電話圖示變為 。
- 2 取下 Jabra PRO 9450 基座的前面板，如圖所示。
- 3 戴上耳機。座檯電話圖示將變為 。如圖示沒有變更，輕按基座鍵盤的座檯電話按鈕。
- 4 按下座檯電話的耳機按鈕或拿起座檯電話話筒，以取得撥號音。
- 5 **撥打電話以作測試。** 使用座檯電話撥打朋友或同事的電話號碼。
- 6 檢查您的說話音量。如果對方認為您的說話音量過大或過小調節基座上麥克風音量控制，如圖所示。確保對方未調節音量。
- 7 完成後，結束通話並裝回 Jabra PRO 9450 的前面板。





重要事項

存在聲音問題？

如果您在座檯電話呼叫期間沒有聽見聲音或是聲音扭曲，請將清晰撥號音開關從 A 轉動至 G，直到您聽見最佳的聲音。有關詳情，請參見使用者手冊的「3.1 座檯電話設定」一節。



電腦聲音（軟體式電話）

- 1 從 jabra.com/setup 下載並安裝 Jabra PC Suite (Jabra 電腦套件)。
- 2 開啟電腦電話軟件（軟體式電話），於軟體式電話的音頻組態設定部分將 Jabra PRO 9450 設定為揚聲器及麥克風。
- 3 確認泊入耳機後，按住基座鍵盤的軟體式電話按鈕，直到軟體式電話圖示變為 。
- 4 **撥打電話以作測試。** 戴上耳機，使用軟體式電話撥打朋友或同事的電話號碼。軟體式電話圖示將變為 。
- 5 完成後，結束通話。



現在您即完成連接 JABRA PRO 9450

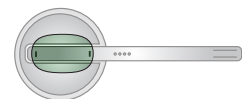
耳機和基座鍵盤資訊

耳機

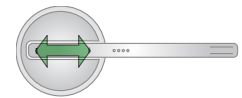
接聽/結束通話（按一下）



靜音/解除靜音（按兩下）



音量增加/減小（滑動）



基座鍵盤



電池正在充電



目前的目標電話



完全充電



電話正在響鈴



電力不足



電話通話中



電量極低



通話保留中



已泊入耳機



已拔下電話纜線



已泊入不明的耳機



群組通話



耳機及基座配對



已啟用耳機與基座之間的音頻連結



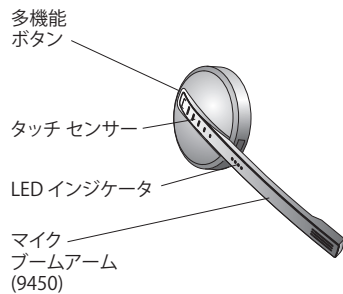
靜音



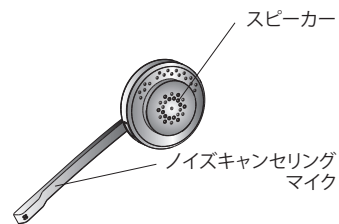
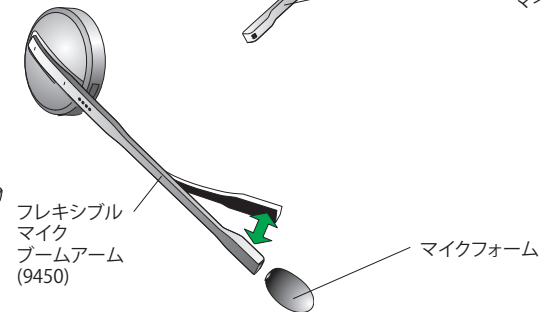
無法連接至耳機

JABRA PRO 9450 ヘッドセット

Jabra PRO™ 9450



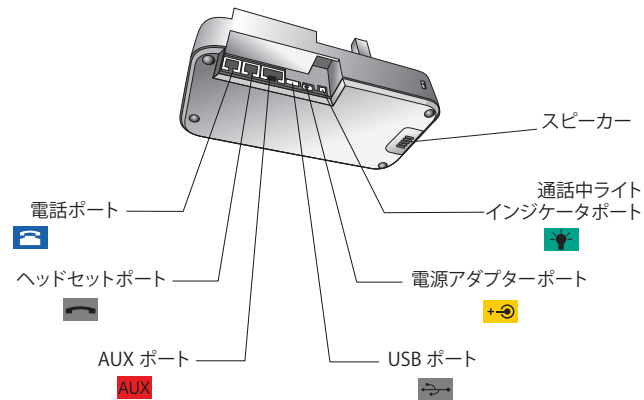
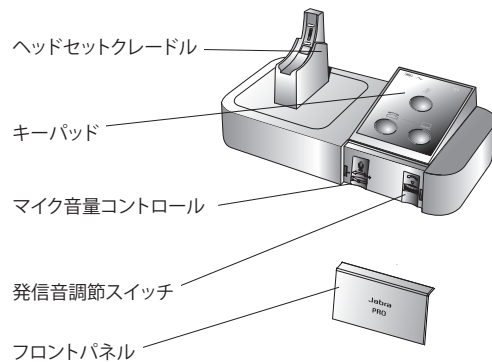
Jabra PRO™ 9450 Flex



Jabra PRO™ 9450 Duo



JABRA PRO 9450 ベース





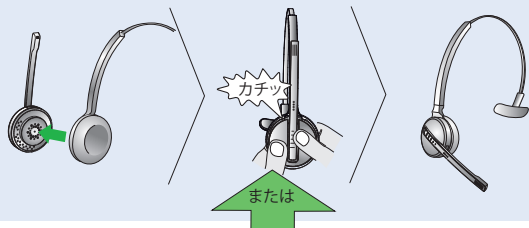
PLEASE GO TO: www.jabra.com/setup

セットアップ

ステップ 1: ヘッドセットの組み立て

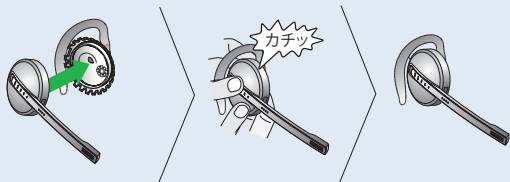
ヘッドセットの取り付け

1. ヘッドセットとヘッドバンドの装着スタイルアタッチメントを図のように合わせ、カチッと音がして固定されるまで押し付けます。
2. 左耳または右耳での使用に合わせてマイクのブームアームを回します。
3. 頭にぴったり当たるようにヘッドバンドの長さを調整します。




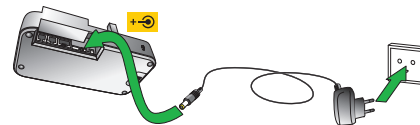
イヤーフックの取り付け

1. 左耳または右耳での使用に合わせてイヤーフックの装着スタイルアタッチメントを組み立てます。必要に応じてイヤークラッドを取り外して、最適なサイズのものに交換します。
2. ヘッドセットとイヤーフックの装着スタイルアタッチメントを図のように合わせ、カチッと音がして固定されるまで押し付けます。
3. イヤーフックが耳に快適にフィットする形にします。



ステップ 2: 電源への接続

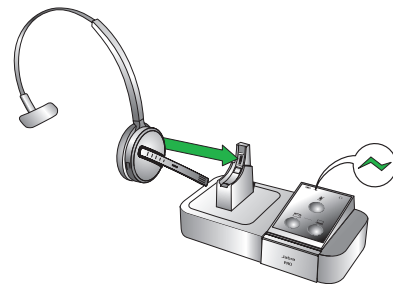
1. 付属の電源アダプターをベースの  が示されているポートに差し込みます。
2. 電源アダプターを電源ソケットに接続します。



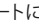
ステップ 3: ヘッドセットのドッキング

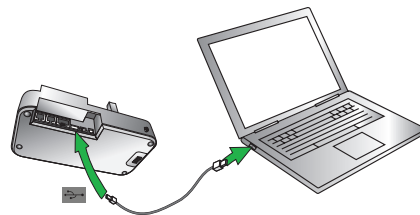
ヘッドセットをドッキングします。正しくドッキングされると、充電が必要な場合は、ヘッドセットバッテリーが充電を開始します。

20分間またはバッテリーインジケータが緑色に点灯するまで充電します。セットアップ中はヘッドセットをドッキングしたままにします。



ステップ 4: PC への接続

1. 付属の USB ケーブルをベースの  が示されているポートに差し込みます。
2. USB ケーブルを PC の空いている USB ポートに接続します。



ステップ 5: デスクホンの選択と接続



デスクホンへの接続は、使用するデスクホンの種類によって異なります。

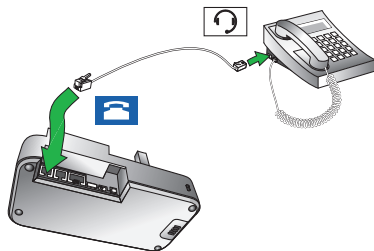
次の4つのオプションから1つを選択します。

オプション 1

ヘッドセットポートのあるデスクホン

この種類のデスクホンには、専用のヘッドセットポートがあります (通常は電話の背面)。通常、受話器とヘッドセット間を切り換えるためのボタンがフロントパネルにあります。

1. 付属の電話ケーブルをベースの  が示されているポートに差し込みます。
2. 電話ケーブルをデスクホンのヘッドセットポート  に接続します。






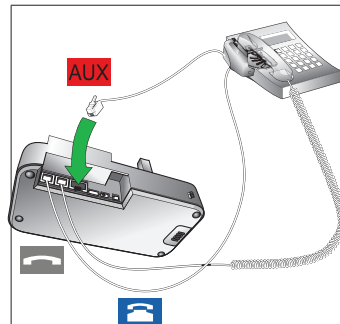
または

オプション 3

Jabra GN1000 リモートハンドセットリフターを使用する場合

Jabra GN1000 リモートハンドセットリフターはデスクホンの受話器を手動で持ち上げたり、通話に应答したりします。取り付け方法については、Jabra GN1000 に付属のマニュアルを参照してください。

1. デスクホンの電話本体から受話器のケーブルを外します。
2. 受話器のケーブルをベースの  が示されているポートに接続します。
3. 付属の電話ケーブルをベースの  が示されているポートに差し込みます。
4. 電話ケーブルをデスクホンの受話器ポートに接続します。
5. Jabra GN1000 ケーブルをベースの  が示されているポートに接続します。



または

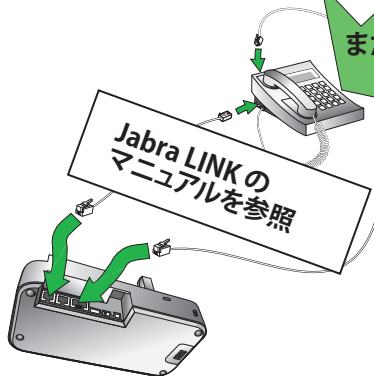
オプション 2

Jabra LINK (EHSアダプタ) 対応のデスクホン

Jabra LINK アダプターを使用すると、ヘッドセットの多機能ボタンで着信に应答したり、通話を終了したりできます。

特定のデスクホン用の Jabra LINK アダプターの購入については、最寄の Jabra 販売店にお問い合わせください。

1. Jabra LINK に付属のアダプターマニュアルを参照して Jabra LINK アダプターを接続します。電話によっては電話ケーブルを接続する必要もあります。
2. 別の電話から、接続しているデスクホンに電話し、Jabra LINK アダプターを有効にします。10 秒間待ってから電話に应答します。





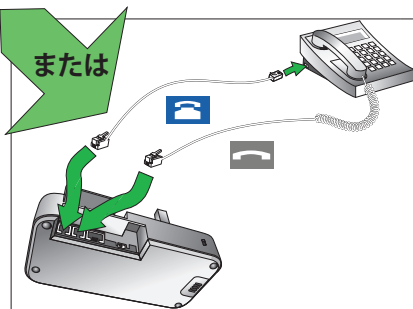
または

オプション 4

ヘッドセットポートのないデスクホン

このデスクホンには専用のヘッドセットポートがありません。


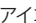
1. デスクホンの電話本体から受話器のケーブルを外します。
2. 受話器のケーブルをベースの  が示されているポートに接続します。
3. 付属の電話ケーブルをベースの  が示されているポートに差し込みます。
4. 電話ケーブルをデスクホンの受話器ポートに接続します。

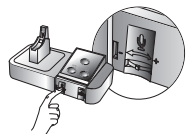
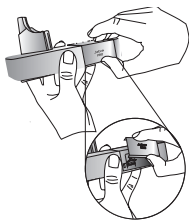


または

ステップ7: サウンドの設定

デスクホンのサウンド

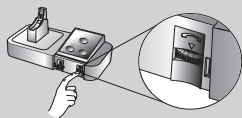
- ヘッドセットがドッキングしていることを確認し、デスクホンアイコンが  に変わるまで、ベースのキーボードでデスクホンボタンを押し続けます。
- 図のように Jabra PRO 9450 のフロントパネルを取り外します。
- ヘッドセットを装着します。デスクホンのアイコンが  に変わります。アイコンが変わらない場合、ベースキーボードのデスクホンボタンをタップします。
- デスクホンのヘッドセットボタンを押すか、デスクホンの受話器を持ち上げ、発音音を鳴らします。
- 通話をテストします。** デスクホンで友人または同僚のデスクホンにダイヤルします。
- 話している音量を確認します。相手に聞こえる通話音量が大きすぎるか、小さすぎる場合、図のようにベースのマイク音量コントロールを調整します。相手側では音量を調整しないようにします。
- 調整できたら、通話を終了して Jabra PRO 9450 のフロントパネルを戻します。



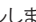

重要

サウンドに問題?

デスクホンで通話中に音が何も聞こえない場合や、音が歪んで聞こえる場合、最適なサウンドが得られるまで発音音調節スイッチを A から G に回します。詳細については、ユーザーマニュアルのセクション 3.1「デスクホンの設定」を参照してください。



PC (ソフトホン) のサウンド

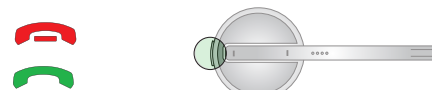
- jabra.com/setup から Jabra PC Suite をダウンロードしてインストールします。
- PC ホンソフトウェア (ソフトホン) を開き、ソフトホンの音声設定で Jabra PRO 9450 をスピーカーとマイクに設定します。
- ヘッドセットがドッキングしていることを確認し、ソフトホンアイコンが  に変わるまで、ベースのキーボードでソフトホンボタンを押し続けます。
- 通話をテストします。** ヘッドセットを装着して、ソフトホンソフトウェアで友人または同僚の電話番号にダイヤルします。ソフトホンのアイコンが  に変わります。
- 完了したら、通話を終了します。

JABRA PRO 9450 に正しく接続できました

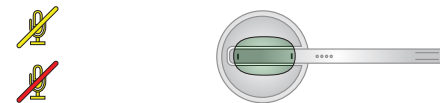
ヘッドセットとベースキーパッドの情報

ヘッドセット

通話の応答/終了 (タップ)



ミュート/ミュート解除 (ダブルタップ)




音量の上げ下げ (スライド)



ベースキーパッド



	バッテリー充電中			現在のターゲット電話機
	フル充電			電話着信中
	低バッテリー			通話中の電話
	まもなくバッテリー切れ			保留中の電話
	ヘッドセットドッキング状態			電話未接続
	不明ヘッドセットがドッキング			グループ通話
	ヘッドセットとベースのペアリング			ヘッドセットとベース間のオーディオリンクが有効
	ミュート済み			ヘッドセットに接続不可