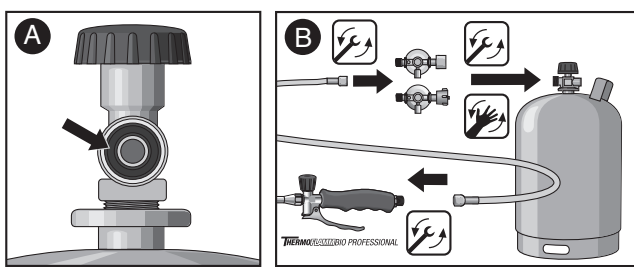
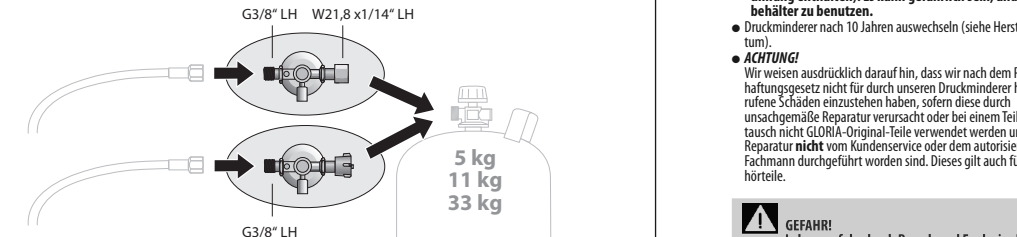




# Geräte für Haus und Garten

- DE Druckminderer Art.-Nr. 000182.5000
- GB Pressure reducer Item 000182.5000
- FR Réducteur de pression Réf.000182.5000
- NL Drukverlager Artikel 000182.5000
- IT Riduttore di pressione Articolo 000182.5000
- ES Reductor de presión Artículo 000182.5000
- PT Reductor da pressão Artigo 000182.5000



## Symbolik in dieser Anleitung

**GEFAHR!** Ein Warnhinweis dieser Gefahrstufe kennzeichnet eine drohende gefährliche Situation. Befolgen Sie zu diesem Warnhinweis die Anweisungen, um Lebensgefahr oder schwere Verletzungen zu vermeiden.

**WARNUNG!** Ein Warnhinweis dieser Gefahrstufe kennzeichnet eine mögliche gefährliche Situation. Befolgen Sie zu diesem Warnhinweis die Anweisungen um die Gefahr von Verletzungen zu vermeiden.

**ACHTUNG!** Ein Warnhinweis dieser Gefahrstufe kennzeichnet eine möglichen Sachschaden. Befolgen Sie zu diesem Warnhinweis die Anweisungen um Sachschäden zu vermeiden.

**Hinweis!** Ein Hinweis kennzeichnet zusätzliche Informationen oder Abbildungen, die Ihnen die Bedienung und das Verständnis für den Druckminderer erleichtern sollen.

## Wichtige Sicherheitshinweise

- Die Betriebsanleitung vermittelt Ihnen wichtige Sicherheitshinweise und Informationen, die zum einwandfreien Betrieb des Druckminderers erforderlich sind!
- Die Anleitung vollständig lesen, aufbewahren und ggf. an Nachbesitzer weitergeben!
- Beachten Sie ebenfalls die Sicherheitsanweisungen für den Umgang mit Gasflaschen sowie des **TECHNIO PROFESSIONAL**. Alle Sicherheitshinweise dienen stets auch ihrer persönlichen Sicherheit!
- Dieser Druckminderer entspricht den anerkannten Regeln der Technik und ist für den Einsatz bei einem maximalen Betriebsdruck von 4 bar vorgesehen.
- Verwenden Sie den Druckminderer bestimmungsgemäß und beachten Sie die TRF (Technische Regel Flüssiggas).
- Der Druckminderer sollte nur bis zu einer Außentemperatur von bis zu 22 °C betrieben werden.
- Dieser Druckminderer ist nicht für den Campingbetrieb geeignet.
- Dieser Druckminderer darf ausschließlich nur mit:
  - handelsüblichen Butan-/Propan-Gasflaschen der Größen 5kg / 11 kg oder 33kg betrieben werden (nicht im Lieferzustand)
  - handelsüblichen Butan-Gasflaschen in der Ausführung 5 kg, die als gefährlich sind, andere Gasbehälter zu benutzen.
- Druckminderer nach 10 Jahren auswechseln (siehe Herstellerdatum).
- ACHTUNG!** Wir weisen ausdrücklich darauf hin, dass wir nach dem Produkthaftungsgesetz nicht für durch unseren Druckminderer hervorgerufene Schäden einzustehen können, sofern diese durch unsachgemäßen Gebrauch (Lebensgefährliche) oder durch unsachgemäßen Gebrauch (Lebensgefährliche) entstehen. Beachten Sie daher die nachfolgenden Sicherheitshinweise:
  - Es kann zu Unfälle kommen, wenn Sie den Druckminderer verdrehen wenn Sie bereits die Überwärmung festgeschraubt haben. Nach ordnungsgemäßer Montage nicht mehr am dem Gehäuse des Druckminderers drehen.
- Schließen Sie nun den **TECHNIO PROFESSIONAL** an, siehe Abb. 1.
- Beachten Sie dabei die Hinweise in der **TECHNIO PROFESSIONAL** Bedienungsanleitung. Überprüfen Sie, ob die dem Druckminderer beige im Lieferumfang beige, welche Sie anschließend montieren, zugelassen ist.

**Hinweis!** Alle Gewinde sind Linksgewinde, siehe Abb. 2.

## Dichtungsprüfung

- Verschraubung auf Leckagen prüfen (siehe Beschreibung linke Spalte)

## Betrieb

- Nach ordnungsgemäßer Montage vom Druckminderer und Beachten Sie daher die nachfolgenden Sicherheitshinweise:
  - Den Druckminderer nur im Freien betreiben. Niemals den Druckminderer in der Garage oder an Orten, wo evtl. Benzin oder leicht brennbare Stoffe gelagert sind, benutzen.
  - Druckminderer vor Vereinerung wie Tropfwasser, Öl, Schlamm etc. schützen.
  - Bei Gaseruck, Ventil an der Gasflasche sofort schließen und auf Leckagen überprüfen. Zur Sicherstellung, dass keine Leckage vorhanden ist, bestreuen Sie den Druckminderer mit Seifenwasser ein. Bilden sich keine Blasen, so ist der Druckminderer betriebsbereit. Bilden sich Blasen, so ist der Druckminderer nicht betriebsbereit. In diesem Fall ist ein Techniker zu kontaktieren.

## Wartung und Lagerung

- Der Druckminderer bedarf keiner besonderen Pflege. Achten Sie darauf, dass der Ring vorhanden und in gutem Zustand ist.
- Der Druckminderer mit demontierter Gasflasche muss trocken gelagert werden, möglichst unter Verschluss, und für einen ungehinderten Zugang sein.

Technische Änderungen vorbehalten!



## Bestimmungsgemäße Verwendung

Der Druckminderer ist für Flüssiggas mit variablem Eingangsdruk (Flüssigdruck) und fest eingestelltem Ausgangsdruk und muss direkt an das Flaschenventil der Gasflasche geschraubt werden.

Bei Zweckentfremung, falscher Bedienung oder nicht fachgerechter Reparatur wird keine Haftung für evtl. Schäden übernommen. Wir übernehmen keine Verantwortung in solchen Fällen.

**Der Druckminderer ist nicht für den gewerblichen Gebrauch bestimmt!**

## Verhalten im Gefährfall

Brandbekämpfung: sofern gefahrlos, mit Feuerlöscher. Durch Brand gefährdete Gasflaschen, wenn möglich aus dem Gefahrenbereich entfernen.

## Technische Daten

Typ:	Druckminderer für Flüssiggas
Gasart:	Propan; Butan/Propan-Gemisch
Durchflussmenge:	max. 8 kg / h
Gewinde Ausgang:	G3/8" LH
Gewinde Eingang:	W21,8 x 1/14" LH
Ausgangsdruck:	4 bar, fest eingestellt

## Einbetriebnahme

- Vor der Montage des Druckminderers überprüfen, ob die Dichtung im Ventil der Gasflasche vorhanden ist, siehe Abb. 3.
- Ventil an der Gasflasche ist geschlossen!
- Druckminderer mit Hilfe der Überwärmungsfest an die Propan-Gasflasche schrauben. Der Pfeil auf dem Druckminderer muss in die Dichtung des Ventils zeigen.

## GEFAHR!

**Danger to life from fire and explosion!**  
 Gefahr to life from improper use! For this reason, observe the following safety instructions:  
 - Leaks may occur when you turn the pressure reducer after having tightened the locking nut. Never turn the pressure reducer against your assembly!

- Now connect the **TECHNIO PROFESSIONAL**, see Fig. 1. Strictly observe the operating instructions of **TECHNIO PROFESSIONAL**. Check whether this pressure reducer item 000182.5000 is approved for the gas-consuming device that you want to connect.

## Leak test

- Check screw fitting for leaks (see description in the left column)

## Operation

- After proper assembly of pressure reducer and **TECHNIO PROFESSIONAL**, all components may be put into operation according to the operating instructions of the **TECHNIO PROFESSIONAL**.

## Maintenance and Storage

- The pressure reducer does not need any special care. Pay attention that the ring is in place in good condition.
- The pressure reducer, with the gas cylinder dismantled, must be stored in a dry place, if possible under lock and key and inaccessible for children.

## Important safety instructions

- These operating instructions familiarise you with important safety instructions and information required to operate the pressure reducer properly!
- Please read the instructions carefully, keep them in a safe place and pass them on to the next owner with the pressure reducer, if necessary!
- Also observe the safety instructions for handling the gas cylinder and the **TECHNIO PROFESSIONAL**.
- All safety instructions serve for your personal protection as well!

- This pressure reducer is in compliance with the generally accepted technical rules and the relevant safety regulations.
- Use pressure reducer exclusively outdoors.
- This pressure reducer must only be used to a maximum outdoor temperature of -2°C.
- This pressure reducer is not suitable for camping purposes.
- This pressure reducer may only be used with:
  - commercial butane/propane gas cylinders of the sizes 5 kg / 11 kg or 33 kg (not contained in the scope of supply). It can be dangerous to use other types of gas containers.
- Replace the pressure reducer after 10 years (see date of manufacture).
- CAUTION!** Please note that under product liability law we are not liable for damage resulting from the use of our product if such damage was caused by improper repair or if original causes could not be repaired.
- Use our product responsibly and do not use it for purposes for which it was not intended to be used.
- Close the gas cylinder and disconnect it from the gas-consuming device immediately after use.
- Store the pressure reducer in a dry place, if possible under lock and key and inaccessible for children.

We reserve the right to make technical changes!

## Intended Use

The pressure reducer is designed for liquid gas with variable inlet pressure (liquid pressure) and fixed outlet pressure and must be screwed directly onto the cylinder valve of the gas cylinder.

No liability can be assumed for possible damage caused by unintended use, incorrect operation or unqualified repairs. Such actions will also invalidate any warranty claims.

**The pressure reducer is not intended for commercial use!**

## Technical Data

Type:	Pressure reducer for liquid gas
Type of gas:	Propane; butane/propane mix
Flow rate:	max. 8 kg / h maxi
Thread outlet:	G3/8" LH
Thread inlet:	W21,8 x 1/14" LH
Outlet pressure:	4 bar, fixed

## Getting Started

- Prior to assembling the pressure reducer check whether the gasket in the valve of the gas cylinder is in place, see Fig. 1.
- The valve of the gas cylinder is closed!
- Firmly tighten the pressure reducer to the propane gas cylinder by means of the locking nut. The arrow on the pressure reducer must point into the flow direction of the gas.

## GEFAHR!

**Danger to life from fire and explosion!**  
 Danger to life from improper use! For this reason, observe the following safety instructions:  
 - Leaks may occur when you turn the pressure reducer after having tightened the locking nut. Never turn the pressure reducer against your assembly!

- Now connect the **TECHNIO PROFESSIONAL**, see Fig. 1. Strictly observe the operating instructions of **TECHNIO PROFESSIONAL**. Check whether this pressure reducer item 000182.5000 is approved for the gas-consuming device that you want to connect.

## Leak test

- Check screw fitting for leaks (see description in the left column)

## Operation

- After proper assembly of pressure reducer and **TECHNIO PROFESSIONAL**, all components may be put into operation according to the operating instructions of the **TECHNIO PROFESSIONAL**.

## Maintenance and Storage

- The pressure reducer does not need any special care. Pay attention that the ring is in place in good condition.
- The pressure reducer, with the gas cylinder dismantled, must be stored in a dry place, if possible under lock and key and inaccessible for children.

## Important safety instructions

- These operating instructions familiarise you with important safety instructions and information required to operate the pressure reducer properly!
- Please read the instructions carefully, keep them in a safe place and pass them on to the next owner with the pressure reducer, if necessary!
- Also observe the safety instructions for handling the gas cylinder and the **TECHNIO PROFESSIONAL**.
- All safety instructions serve for your personal protection as well!

- This pressure reducer is in compliance with the generally accepted technical rules and the relevant safety regulations.
- Use pressure reducer exclusively outdoors.
- This pressure reducer must only be used to a maximum outdoor temperature of -2°C.
- This pressure reducer is not suitable for camping purposes.
- This pressure reducer may only be used with:
  - handelsüblichen Butan-/Propan-Gasflaschen von der Größe 5 kg / 11 kg oder 33 kg (nicht inbegriffen im Lieferumfang).
  - handelsübliche Butan-Gasflaschen in der Ausführung 5 kg, die als gefährlich eingestuft sind, andere Gasbehälter zu benutzen.
- Druckminderer nach 10 Jahren auswechseln (siehe Herstellerdatum).
- ACHTUNG!** Wir weisen ausdrücklich darauf hin, dass wir nach dem Produkthaftungsgesetz nicht für durch unseren Druckminderer hervorgerufene Schäden einzustehen können, sofern diese durch unsachgemäßen Gebrauch (Lebensgefährliche) oder durch unsachgemäßen Gebrauch (Lebensgefährliche) entstehen. Beachten Sie daher die nachfolgenden Sicherheitshinweise:
  - Es kann zu Unfällen kommen, wenn Sie den Druckminderer verdrehen wenn Sie bereits die Überwärmung festgeschraubt haben. Nach ordnungsgemäßer Montage nicht mehr am dem Gehäuse des Druckminderers drehen.
- Schließen Sie nun den **TECHNIO PROFESSIONAL** an, siehe Abb. 1.
- Beachten Sie dabei die Hinweise in der **TECHNIO PROFESSIONAL** Bedienungsanleitung. Überprüfen Sie, ob die dem Druckminderer beige im Lieferumfang beige, welche Sie anschließend montieren, zugelassen ist.

**Hinweis!** Alle Gewinde sind Linksgewinde, siehe Fig. 2.

## Dichtungsprüfung

- Verschraubung auf Leckagen prüfen (siehe Beschreibung linke Spalte)

## Betrieb

- Nach ordnungsgemäßer Montage vom Druckminderer und Beachten Sie daher die nachfolgenden Sicherheitshinweise:
  - Den Druckminderer nur im Freien betreiben. Niemals den Druckminderer in der Garage oder an Orten, wo evtl. Benzin oder leicht brennbare Stoffe gelagert sind, benutzen.
  - Druckminderer vor Vereinerung wie Tropfwasser, Öl, Schlamm etc. schützen.
  - Bei Gaseruck, Ventil an der Gasflasche sofort schließen und auf Leckagen überprüfen. Zur Sicherstellung, dass keine Leckage vorhanden ist, bestreuen Sie den Druckminderer mit Seifenwasser ein. Bilden sich keine Blasen, so ist der Druckminderer betriebsbereit. Bilden sich Blasen, so ist der Druckminderer nicht betriebsbereit. In diesem Fall ist ein Techniker zu kontaktieren.

## Intended Use

The pressure reducer is designed for liquid gas with variable inlet pressure (liquid pressure) and fixed outlet pressure and must be screwed directly onto the cylinder valve of the gas cylinder.

No liability can be assumed for possible damage caused by unintended use, incorrect operation or unqualified repairs. Such actions will also invalidate any warranty claims.

**The pressure reducer is not intended for commercial use!**

## Technical Data

Type:	Pressure reducer for liquid gas
Type of gas:	Propane; butane/propane mix
Flow rate:	max. 8 kg / h maxi
Thread outlet:	G3/8" LH
Thread inlet:	W21,8 x 1/14" LH
Outlet pressure:	4 bar, fixed

## Getting Started

- Prior to assembling the pressure reducer check whether the gasket in the valve of the gas cylinder is in place, see Fig. 1.
- The valve of the gas cylinder is closed!
- Firmly tighten the pressure reducer to the propane gas cylinder by means of the locking nut. The arrow on the pressure reducer must point into the flow direction of the gas.

## GEFAHR!

**Danger to life from fire and explosion!**  
 Danger to life from improper use! For this reason, observe the following safety instructions:  
 - Leaks may occur when you turn the pressure reducer after having tightened the locking nut. Never turn the pressure reducer against your assembly!

- Now connect the **TECHNIO PROFESSIONAL**, see Fig. 1. Strictly observe the operating instructions of **TECHNIO PROFESSIONAL**. Check whether this pressure reducer item 000182.5000 is approved for the gas-consuming device that you want to connect.

## Leak test

- Check screw fitting for leaks (see description in the left column)

## Operation

- After proper assembly of pressure reducer and **TECHNIO PROFESSIONAL**, all components may be put into operation according to the operating instructions of the **TECHNIO PROFESSIONAL**.

## Maintenance and Storage

- The pressure reducer does not need any special care. Pay attention that the ring is in place in good condition.
- The pressure reducer, with the gas cylinder dismantled, must be stored in a dry place, if possible under lock and key and inaccessible for children.

## Important safety instructions

- These operating instructions familiarise you with important safety instructions and information required to operate the pressure reducer properly!
- Please read the instructions carefully, keep them in a safe place and pass them on to the next owner with the pressure reducer, if necessary!
- Also observe the safety instructions for handling the gas cylinder and the **TECHNIO PROFESSIONAL**.
- All safety instructions serve for your personal protection as well!

- This pressure reducer is in compliance with the generally accepted technical rules and the relevant safety regulations.
- Use pressure reducer exclusively outdoors.
- This pressure reducer must only be used to a maximum outdoor temperature of -2°C.
- This pressure reducer is not suitable for camping purposes.
- This pressure reducer may only be used with:
  - handelsüblichen Butan-/Propan-Gasflaschen von der Größe 5 kg / 11 kg oder 33 kg (nicht inbegriffen im Lieferumfang).
  - handelsübliche Butan-Gasflaschen in der Ausführung 5 kg, die als gefährlich eingestuft sind, andere Gasbehälter zu benutzen.
- Druckminderer nach 10 Jahren auswechseln (siehe Herstellerdatum).
- ACHTUNG!** Wir weisen ausdrücklich darauf hin, dass wir nach dem Produkthaftungsgesetz nicht für durch unseren Druckminderer hervorgerufene Schäden einzustehen können, sofern diese durch unsachgemäßen Gebrauch (Lebensgefährliche) oder durch unsachgemäßen Gebrauch (Lebensgefährliche) entstehen. Beachten Sie daher die nachfolgenden Sicherheitshinweise:
  - Es kann zu Unfällen kommen, wenn Sie den Druckminderer verdrehen wenn Sie bereits die Überwärmung festgeschraubt haben. Nach ordnungsgemäßer Montage nicht mehr am dem Gehäuse des Druckminderers drehen.
- Schließen Sie nun den **TECHNIO PROFESSIONAL** an, siehe Abb. 1.
- Beachten Sie dabei die Hinweise in der **TECHNIO PROFESSIONAL** Bedienungsanleitung. Überprüfen Sie, ob die dem Druckminderer beige im Lieferumfang beige, welche Sie anschließend montieren, zugelassen ist.

**Hinweis!** Alle Gewinde sind Linksgewinde, siehe Fig. 2.

## Dichtungsprüfung

- Verschraubung auf Leckagen prüfen (siehe Beschreibung linke Spalte)

## Betrieb

- Nach ordnungsgemäßer Montage vom Druckminderer und Beachten Sie daher die nachfolgenden Sicherheitshinweise:
  - Den Druckminderer nur im Freien betreiben. Niemals den Druckminderer in der Garage oder an Orten, wo evtl. Benzin oder leicht brennbare Stoffe gelagert sind, benutzen.
  - Druckminderer vor Vereinerung wie Tropfwasser, Öl, Schlamm etc. schützen.
  - Bei Gaseruck, Ventil an der Gasflasche sofort schließen und auf Leckagen überprüfen. Zur Sicherstellung, dass keine Leckage vorhanden ist, bestreuen Sie den Druckminderer mit Seifenwasser ein. Bilden sich keine Blasen, so ist der Druckminderer betriebsbereit. Bilden sich Blasen, so ist der Druckminderer nicht betriebsbereit. In diesem Fall ist ein Techniker zu kontaktieren.

## Utilisation conforme

Le réducteur de pression est conçu pour du gaz liquide à pression d'entrée variable (pression de la bouteille) et pression de sortie fixe et doit être vissé directement sur la vanne de la bouteille de gaz. Nous déclinons toute responsabilité des dommages provoqués par une utilisation à des fins non conformes, des erreurs de maintenance ou une réparation non professionnelle. De même, les prestations en garantie sont exclues en pareil cas.

**Le réducteur de pression n'est pas destiné à un utilisation professionnelle!**

## Comportement en cas de danger

Brandbekämpfung: feu éteint, si il y a un risque d'incendie. Evacuez les bouteilles de gaz sous menace par un incendie, les élever si possible de la zone de danger.

## Technical Data

Type:	réducteur de pression pour gaz liquide
Type de gaz:	propane ; mélange butane-propane
Debit:	max. 8 kg / h
Filet sortie:	G3/8" LH
Filet entrée:	W21,8 x 1/14" LH
Pression de sortie :	4 bars, fixe

## Getting Started

- Avant de procéder à la montage du réducteur de pression, assurez-vous que le joint est bien en place sur la vanne de la bouteille de gaz, cf. Fig. 1.
- La vanne sur la bouteille de gaz est fermée!
- Visser fermement le réducteur de pression sur la bouteille de gaz propane à l'aide de l'érou-craqueur. La flèche sur le réducteur de pression doit être dirigée dans le sens d'écoulement du gaz.

## GEFAHR!

**Danger to life from fire and explosion!**  
 Danger to life from improper use! For this reason, observe the following safety instructions:  
 - Leaks may occur when you turn the pressure reducer after having tightened the locking nut. Never turn the pressure reducer against your assembly!

- Now connect the **TECHNIO PROFESSIONAL**, see Fig. 1. Strictly observe the operating instructions of **TECHNIO PROFESSIONAL**. Check whether this pressure reducer item 000182.5000 is approved for the gas-consuming device that you want to connect.

## Leak test

- Check screw fitting for leaks (see description in the left column)

## Operation

- After proper assembly of pressure reducer and **TECHNIO PROFESSIONAL**, all components may be put into operation according to the operating instructions of the **TECHNIO PROFESSIONAL**.

## Maintenance and Storage

- The pressure reducer does not need any special care. Pay attention that the ring is in place in good condition.
- The pressure reducer, with the gas cylinder dismantled, must be stored in a dry place, if possible under lock and key and inaccessible for children.

## Important safety instructions

- These operating instructions familiarise you with important safety instructions and information required to operate the pressure reducer properly!
- Please read the instructions carefully, keep them in a safe place and pass them on to the next owner with the pressure reducer, if necessary!
- Also observe the safety instructions for handling the gas cylinder and the **TECHNIO PROFESSIONAL**.
- All safety instructions serve for your personal protection as well!

- This pressure reducer is in compliance with the generally accepted technical rules and the relevant safety regulations.
- Use pressure reducer exclusively outdoors.
- This pressure reducer must only be used to a maximum outdoor temperature of -2°C.
- This pressure reducer is not suitable for camping purposes.
- This pressure reducer may only be used with:
  - handelsüblichen Butan-/Propan-Gasflaschen von der Größe 5 kg / 11 kg oder 33 kg (nicht inbegriffen im Lieferumfang).
  - handelsübliche Butan-Gasflaschen in der Ausführung 5 kg, die als gefährlich eingestuft sind, andere Gasbehälter zu benutzen.
- Druckminderer nach 10 Jahren auswechseln (siehe Herstellerdatum).
- ACHTUNG!** Wir weisen ausdrücklich darauf hin, dass wir nach dem Produkthaftungsgesetz nicht für durch unseren Druckminderer hervorgerufene Schäden einzustehen können, sofern diese durch unsachgemäßen Gebrauch (Lebensgefährliche) oder durch unsachgemäßen Gebrauch (Lebensgefährliche) entstehen. Beachten Sie daher die nachfolgenden Sicherheitshinweise:
  - Es kann zu Unfällen kommen, wenn Sie den Druckminderer verdrehen wenn Sie bereits die Überwärmung festgeschraubt haben. Nach ordnungsgemäßer Montage nicht mehr am dem Gehäuse des Druckminderers drehen.
- Schließen Sie nun den **TECHNIO PROFESSIONAL** an, siehe Abb. 1.
- Beachten Sie dabei die Hinweise in der **TECHNIO PROFESSIONAL** Bedienungsanleitung. Überprüfen Sie, ob die dem Druckminderer beige im Lieferumfang beige, welche Sie anschließend montieren, zugelassen ist.

**Hinweis!** Alle Gewinde sind Linksgewinde, siehe Fig. 2.

## Dichtungsprüfung

- Verschraubung auf Leckagen prüfen (siehe Beschreibung linke Spalte)

## Betrieb

- Nach ordnungsgemäßer Montage vom Druckminderer und Beachten Sie daher die nachfolgenden Sicherheitshinweise:
  - Den Druckminderer nur im Freien betreiben. Niemals den Druckminderer in der Garage oder an Orten, wo evtl. Benzin oder leicht brennbare Stoffe gelagert sind, benutzen.
  - Druckminderer vor Vereinerung wie Tropfwasser, Öl, Schlamm etc. schützen.
  - Bei Gaseruck, Ventil an der Gasflasche sofort schließen und auf Leckagen überprüfen. Zur Sicherstellung, dass keine Leckage vorhanden ist, bestreuen Sie den Druckminderer mit Seifenwasser ein. Bilden sich keine Blasen, so ist der Druckminderer betriebsbereit. Bilden sich Blasen, so ist der Druckminderer nicht betriebsbereit. In diesem Fall ist ein Techniker zu kontaktieren.

## Utilisation conforme

Le réducteur de pression est conçu pour du gaz liquide à pression d'entrée variable (pression de la bouteille) et pression de sortie fixe et doit être vissé directement sur la vanne de la bouteille de gaz. Nous déclinons toute responsabilité des dommages provoqués par une utilisation à des fins non conformes, des erreurs de maintenance ou une réparation non professionnelle. De même, les prestations en garantie sont exclues en pareil cas.

**Le réducteur de pression n'est pas destiné à un utilisation professionnelle!**

## Comportement en cas de danger

Brandbekämpfung: feu éteint, si il y a un risque d'incendie. Evacuez les bouteilles de gaz sous menace par un incendie, les élever si possible de la zone de danger.

## Technical Data

Type:	réducteur de pression pour gaz liquide
Type de gaz:	propane ; mélange butane-propane
Debit:	max. 8 kg / h
Filet sortie:	G3/8" LH
Filet entrée:	W21,8 x 1/14" LH
Pression de sortie :	4 bars, fixe

## Getting Started

- Avant de procéder à la montage du réducteur de pression, assurez-vous que le joint est bien en place sur la vanne de la bouteille de gaz, cf. Fig. 1.
- La vanne sur la bouteille de gaz est fermée!
- Visser fermement le réducteur de pression sur la bouteille de gaz propane à l'aide de l'érou-craqueur. La flèche sur le réducteur de pression doit être dirigée dans le sens d'écoulement du gaz.

## GEFAHR!

**Danger to life from fire and explosion!**  
 Danger to life from improper use! For this reason, observe