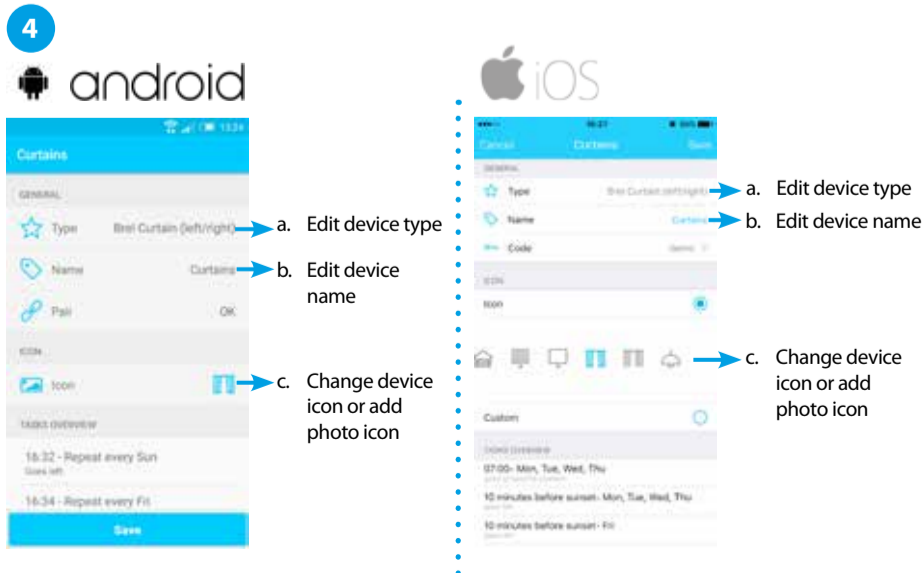
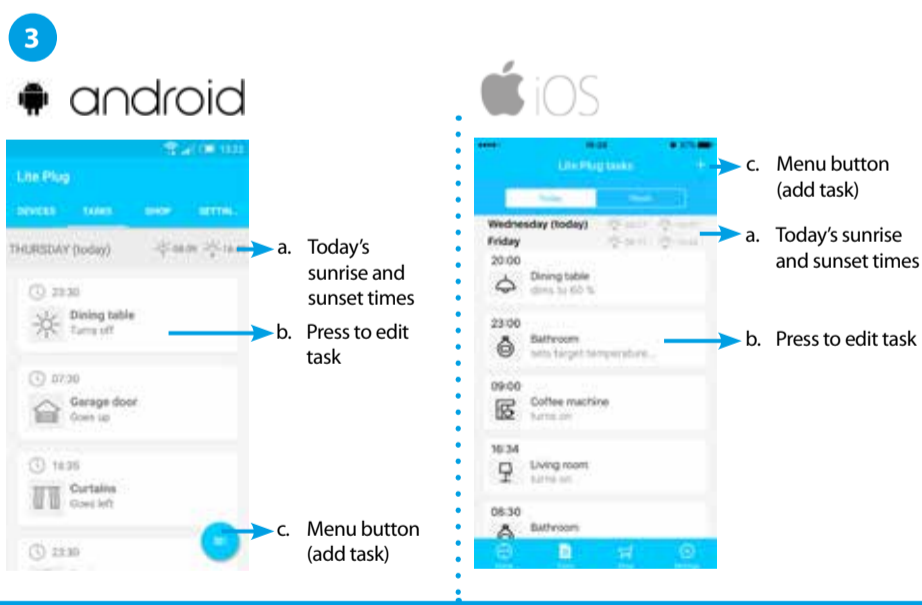
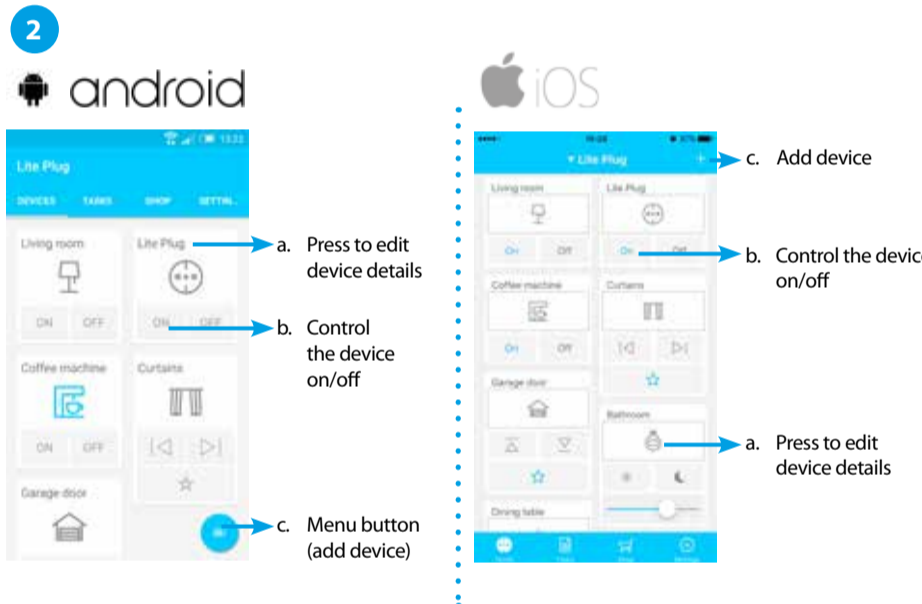
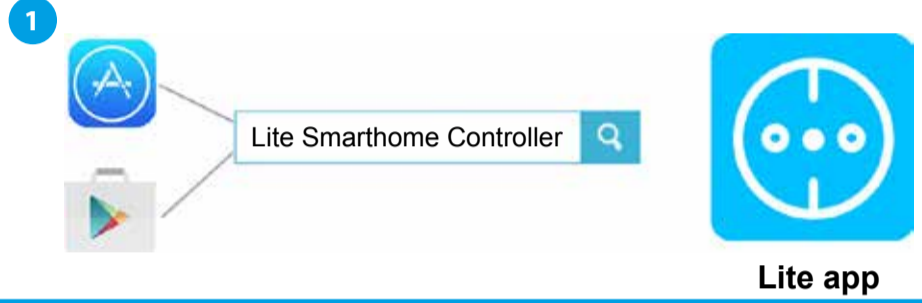
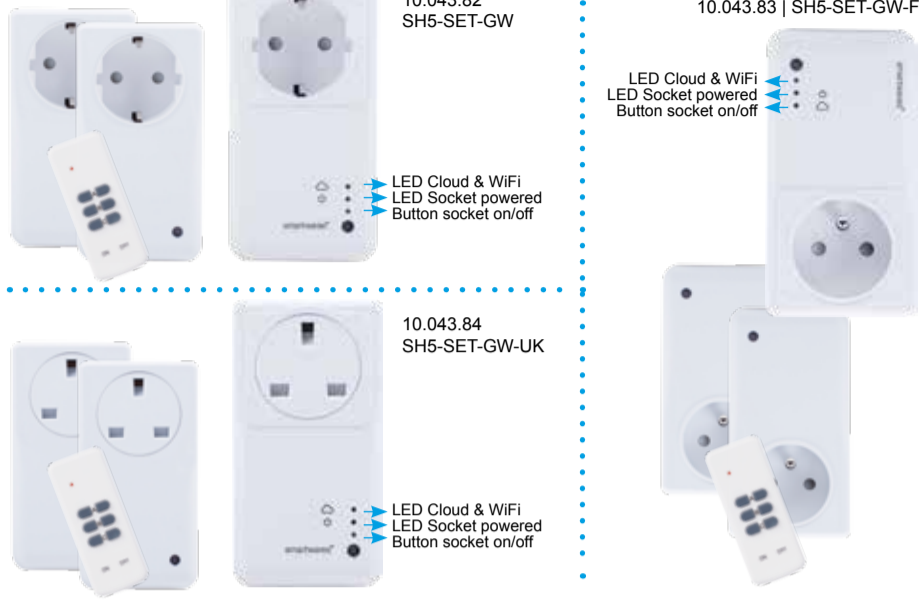


Contents



EN

1. **Configure the smarthome controller**
 - a. Download the "Lite Smarthome Controller" app from the Google Play Store or Apple Appstore on your phone
 - b. Follow the instructions in the Lite app
- Add the plug-in switches to the smarthome controller**
 - a. From the home screen of the Lite app, select: '+' > Switches > Smartwares Switch'
 - b. Insert the plug-in switch into a power outlet (the LED indicator blinks for 10 seconds, indicating 'learning' mode).
 - c. Press 'Pair' in the Lite app. Select 'Next' and complete the rest of the procedure in the app.

Repeat steps a-c for the other plug-in switch.
- Add the plug-in switches to the remote**
 - a. Re-insert the plug-in switch into a power outlet (the LED blinks for 10 seconds, indicating 'learning' mode).
 - b. Press the On-button on the remote.

* Repeat step a and b for the other plug, using the second on-button on the remote.
* The remote does not work with the Smarthome controller
- Using the app**
 - Always follow the in-app instructions. The general functionality is as follows:
2. **Home screen**
 - Control your devices from the home screen
 - a. Edit device details (icon, name, etc.)
 - b. Control device with the buttons
 - c. 'Menu > +' to add new devices
3. **Schedules and tasks**
 - Create schedules and tasks inside the app based on time or sunset/sunrise.
 - a. Today's sunrise and sunset times
 - b. Press to edit task
 - c. 'Menu > +' to add new task
4. **Device details**
 - Edit device details (by pressing a device its icon on the home screen)
 - a. Change device type
 - b. Change device name
 - c. Change device icon or add a custom photo icon!
- Adding other devices**
 - The Smarthome Controller functions as a 'hub': you can control it with your smartphone, but it can also control additional devices such as switches, lights, roller blinds, curtains and radiator valves. To add devices:
 - Press the + sign on the home screen of the app. Select the type and brand of the device you want to add and follow the instructions to 'pair' the device. Pairing procedures can differ between products, detailed instructions are given in the app after a selection is made.
- Troubleshooting (!)**
 - The device I want to add does not respond?
Move the Smarthome Controller closer to the device you want to add and check compatibility.
 - How do I control the Smarthome controller from multiple phones?
Log in with your existing account or go through the setup again with a new phone.
 - Devices are not responding to Smarthome controller commands
Make sure the Smarthome Controller is not near other wireless devices and/or large metal objects.

Visit the website www.smartwares.eu/smarthome for more information on this product.

DE

1. **Smarthome Controller installation**
 - a. Laden Sie sich die "Lite Smarthome Controller" App aus dem Google Play Store oder dem Apple Appstore auf Ihr Smartphone herunter.
 - b. Folgen Sie den Anweisungen in der Lite App
- Hinzufügen der Plug-in-Schalter zur Smarthome-Steuerung**
 - a. Wählen Sie im Home-Bildschirm der Lite App: '+' > Schalter > Smartwares Switch'.
 - b. Stecken Sie den Plug-in-Schalter in eine Steckdose (die LED-Anzeige blinkt 10 Sekunden und zeigt 'Lernmodus' an).
 - c. Bestätigen Sie 'Paar' in der Lite App. Wählen Sie 'Nächste' und schließen Sie den Rest der Prozedur in der App ab. Wiederholen Sie die Schritte a-c beim anderen Plug-in-Schalter.
- Hinzufügen der Plug-in-Schalter zur Fernbedienung**
 - a. Stecken Sie den Plug-in-Schalter wieder in eine Steckdose (die LED blinkt 10 Sekunden lang und zeigt den 'Lernmodus' an).
 - b. Drücken Sie auf die Ein-Taste auf der Fernbedienung.

* Wiederholen Sie Schritt a und b beim anderen Stecker unter Verwendung der zweiten Ein-Taste auf der Fernbedienung.
* Die Fernbedienung kann nicht mit dem Smarthome controller genutzt werden.
- Verwendung der App**
 - Halten Sie sich stets an die App-internen Anweisungen. Nachfolgend die allgemeinen Funktionen:
2. **Startseite**
 - Bedienen Sie Ihre Geräte über die Startseite
 - a. Ändern von Gerätedetails (Icon, Name, etc.)
 - b. Geräte über die Buttons steuern
 - c. 'Menu > +' um neue Geräte hinzuzufügen
3. **Zeitpläne und Aufgaben**
 - Erstelle Zeitpläne und Aufgaben in der App basierend auf der Zeit des Sonnenuntergangs / Sonnenaufgangs
 - a. Heutige Sonnenaufgangs / Sonnenuntergangs Zeit
 - b. Drücke um die Aufgabe zu bearbeiten
 - c. 'Menu > +' um eine neue Aufgabe hinzuzufügen
4. **Geräte Details**
 - Gerätedetails bearbeiten (durch drücken des Geräteicons auf der Startseite)
 - a. Ändern des Gerätetyps
 - b. Ändern des Gerätenamens
 - c. Personalisieren Sie das Icon in Ihrem App, durch ein Foto hinzufügen
- Geräte hinzufügen**
 - Der Smarthome Controller funktioniert als ein 'Hub': Sie können diesen mit Ihrem Smartphone bedienen, aber es ist ebenfalls möglich andere Geräte wie z.B. Schalter, Lichter, Rollos, Vorhänge und Heizkörperthermostate zu schalten.
 - Betätigen Sie das + Zeichen auf der Startseite der App. Wählen Sie den Typ und die Marke des Gerätes welches Sie hinzufügen wollen und folgen Sie den Anweisungen zum "koppeln" des Gerätes. Der Koppelvorgang kann sich bei den verschiedenen Produkten unterscheiden. Detaillierte Informationen werden in der App angezeigt, sobald eine Auswahl getätigt wurde.
- Fehlerbehebung (!)**
 - Das Gerät welches hinzugefügt werden soll antwortet nicht?
Verlegen Sie den Home Controller näher an das Gerät welches hinzugefügt werden soll und prüfen Sie die Kompatibilität.
 - Wie kann ich den Home Controller von mehreren Smartphones steuern?
Loggen Sie sich mit dem bestehenden Account ein, oder durchlaufen Sie das Setup erneut mit Ihrem neuen Smartphone
 - Geräte reagieren nicht auf die Smarthome Controller Signale. Stellen Sie sicher, dass der Home Controller nicht direkt neben anderen kabellosen Geräten und/oder großen Metallobjekten betrieben wird.

Weitere Informationen zu diesem Produkt, finden Sie auf www.smartwares.eu/smarthome.

SPECIFICATIONS

Smarthome controller	WiFi b/g/n	: 2.4GHz
	Frequency	: 433.92MHz
	Input AC voltage	: 230V, 50Hz
	Max switch output	: 3680W
2x RF switches	Frequency	: 433.92MHz
	Input AC voltage	: 220V, 50Hz
	Max switch output	: 1000W
	Remote control	
	Battery	: 1x 3V, CR2032
	Frequency	: 433.92 MHz

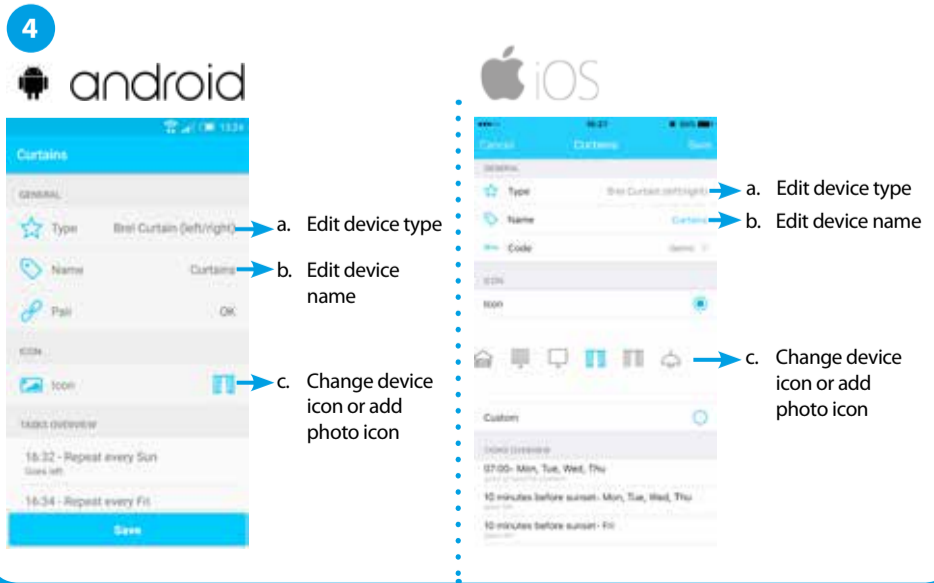
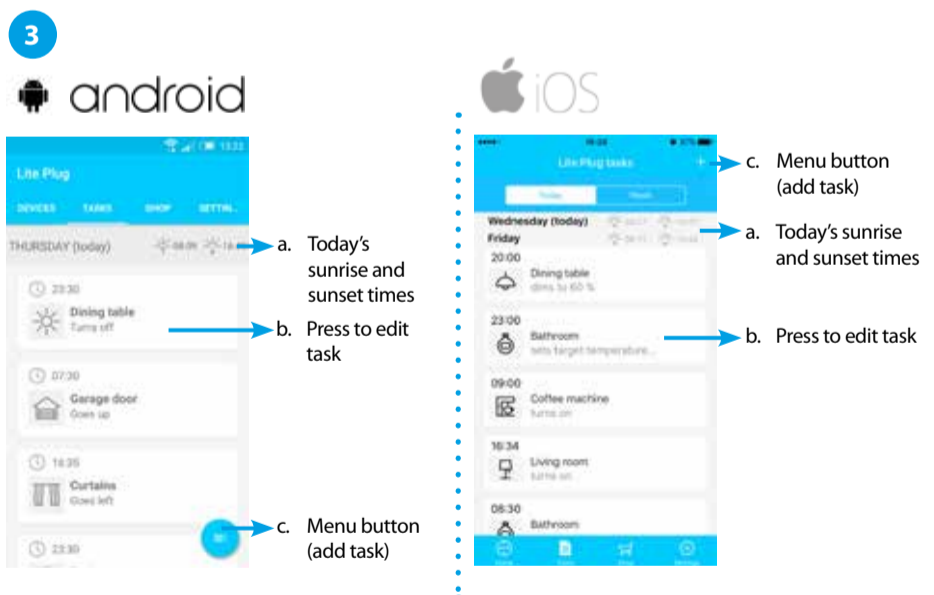
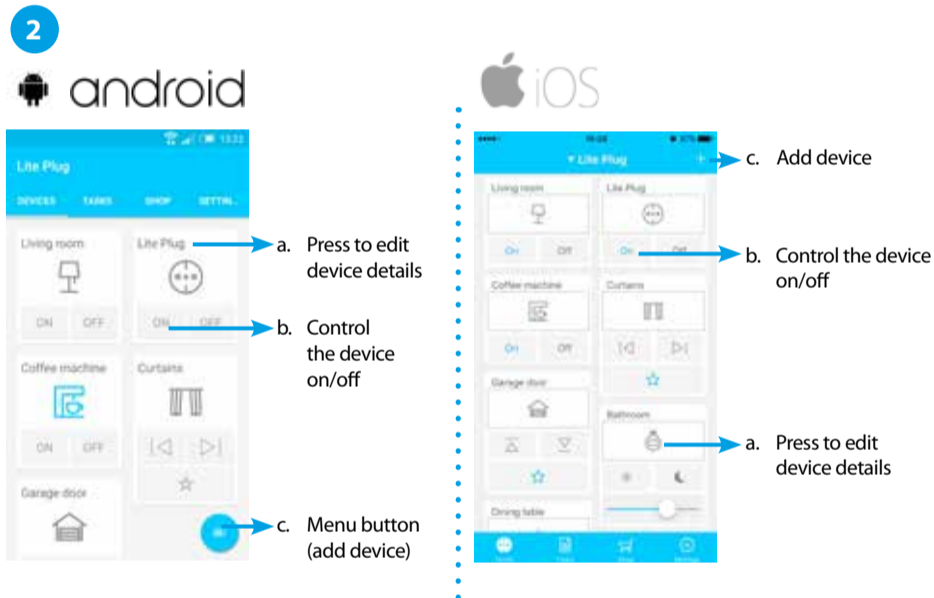
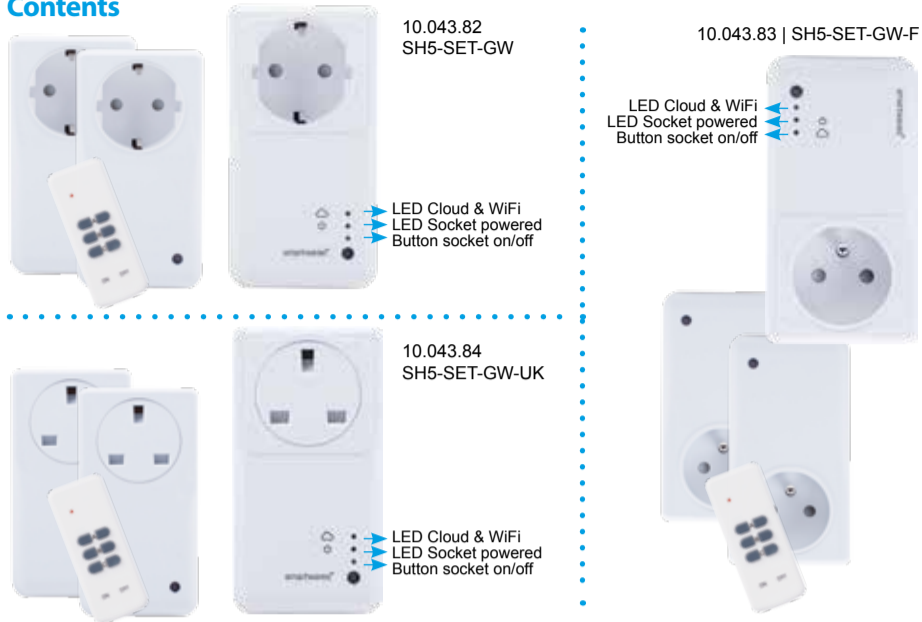
GUARANTEE
2 YEARS

smartwares safety & lighting bv.	NL : 0900-2088888 BE : 070-233031 (NL) Lokaal tarief : 0800-97570 (FR) Gratuit	Lokaal tarief : 15ct/min
Jules Verneweg 87 5015 BH Tilburg The Netherlands	FR : +49 (0) 1805 010762 DE : +49 (0) 1805 010762 UK : +44 (0) 345 230 1231 ES : +34 938427589	

WWW.SMARTWARES.EU

CUSTOMER SERVICE

Contents



NL

- Smarthome Controller installatie**
 - Download de "Lite Smarthome Controller" app van de Google Play Store of Apple Appstore op de telefoon.
 - Volg de instructies in de Lite App op je telefoon
Voeg de plug-in schakelaars toe aan de Smarthome Controller
 - Druk op het + icoon in het start scherm van de app, selecteer: ' + > Schakelaar > Smartwares Schakelaar'
 - Plaats de plug-in schakelaar in het stopcontact (de LED indicator knippert voor 10 seconden, hetgeen 'leer' modus betekent).
 - Druk 'koppelen' in de Lite app. Druk op 'volgende' en rond de rest van de procedure in de app af. Herhaal stappen a-c voor de andere plug-in schakelaar.
 - Voeg de plug-in schakelaars toe aan de afstandbediening**
 - Plaats de plug-in schakelaar nogmaals in het stopcontact (de LED indicator knippert voor 10 seconden, hetgeen 'leer' modus betekent).
 - Druk op de on-button op de afstandsbediening.

* Herhaal stappen a en b voor de andere plug-in schakelaar, maar druk dan op de 2de on-knop op de afstandsbediening.
* De afstandsbediening werkt niet met de Smarthome controller
 - Het gebruik van de app**
 - Volg altijd de aanwijzingen in de app. In het algemeen werkt het als volgt:
 - 2. Start scherm**
 - Bedien je apparaten vanaf het start scherm
 - Apparaat instellingen (icoon, naam, etc.)
 - Bedien apparaat met de functie knoppen
 - + voeg nieuwe apparaten toe
 - 3. Schema's en taken**
 - Maak schema's en taken binnen de app gebaseerd op tijd of zonsopgang/zonsondergang.
 - Zonsopgang/zonsondergang tijden van vandaag
 - Taak instellingen bijwerken
 - + voeg een nieuwe taak toe
 - 4. Apparaat instellingen**
 - Bewerk apparaat type
 - Bewerk apparaat naam
 - Verander icoon of stel een foto icoon in.
- Apparaten toevoegen**
- De Smarthome Controller functioneert als een 'hub': Je kunt hem bedienen vanaf je smartphone. Via de Smarthome Controller kun je ook andere apparaten aansturen vanaf je telefoon zoals schakelaars, lampen, (rol) gordijnen, en radiator kranen. Om apparaten toe te voegen:
 - Druk op het + icoon in het start scherm van de app. Selecteer het type en merk van het apparaat dat je wilt toevoegen en volg de instructies om het apparaat aan te 'leren'. De procedure van het leren van apparaten aan je Smarthome Controller kan verschillen per apparaat. Instructies worden gegeven in de app zodra je je apparaat geselecteerd hebt. De meegeleverde schakelaar en dimmer pluggen zet je in leermodus door de knop op de voorkant 3 seconden ingedrukt te houden en los te laten. Het lampje gaat dan knipperen.
- Problemen oplossen (!)**
- Het apparaat dat ik wil toevoegen reageert niet?
Plaats de Smarthome Controller dicht bij het apparaat en controleer compatibiliteit.
 - Hoe bedien ik de Smarthome controller vanaf meerdere telefoons?
Log in met je bestaande account of ga opnieuw door de installatie instructie.
 - Apparaten reageren niet/soms op de Smarthome Controller
Controleer of de Smarthome Controller niet te dichtbij andere (storende) draadloze apparaten en/of grote metalen objecten staat.

Bezoek de website www.smartwares.eu/smarthome voor meer informatie over dit product.

FR

- Installation du Smarthome Controller**
 - Téléchargez sur votre smartphone l'application "Lite Smarthome Controller" depuis Google Play Store ou Appstore d'Apple.
 - Suivez les instructions de l'application.
Ajouter les interrupteurs enfichables au contrôleur smarthome
 - Depuis l'écran d'accueil de l'app Lite, sélectionnez: ' + > Interrupteur > Smartwares Switch'.
 - Insérez l'interrupteur enfichable dans une prise de courant (l'indicateur LED clignote pendant 10 secondes, indiquant 'le mode d'apprentissage').
 - Appuyez sur 'Paire' dans l'app Lite. Sélectionnez 'suivant' et exécutez le reste de la procédure dans l'app. Répétez les étapes a-c pour l'autre interrupteur enfichable.
 - Ajouter les interrupteurs enfichables à la télécommande**
 - Insérez à nouveau l'interrupteur enfichable dans une prise de courant (l'indicateur LED clignote pendant 10 secondes, indiquant le mode 'le mode d'apprentissage').
 - Appuyez sur le bouton On sur la télécommande.

* Répétez les étapes a et b pour l'autre fiche en utilisant le second bouton On de la télécommande.
* La télécommande ne fonctionne pas avec le Smarthome controller.
 - Utilisation de l'app**
 - Respectez toujours les instructions dans l'app. Les fonctionnalités générales sont les suivantes :
 - 2. Ecran d'accueil**
 - Pilotez vos appareils depuis l'écran d'accueil
 - Modifiez les informations de chaque appareil (icône, nom, etc.)
 - Contrôlez chaque appareil avec les boutons
 - Pour ajouter de nouveaux produits: "Menu" puis "+"
 - 3. Programmation et scénarios**
 - Créez de programmation et des scénarios depuis l'application en fonction de l'heure, du coucher ou du levé de soleil.
 - Heures de levé et couché de soleil du jour
 - Appuyez pour modifier les scénarios
 - Pour ajouter une nouveau scénario: "Menu" puis "+"
 - 4. Informations des appareils**
 - Personnalisez les informations de l'appareil (en appuyant sur l'icône de l'appareil sur l'écran d'accueil)
 - Modifiez le type d'appareil
 - Modifiez le nom de l'appareil
 - Personnalisez l'icône dans l'app avec la photo de votre appareil
- Ajout d'appareils**
- Le Smarthome Controller fonctionne comme un « HUB »: vous pouvez le contrôler avec votre smartphone mais vous pouvez contrôler d'autres appareils compatibles tels que des prises commandées, des éclairages, des volets roulants, des stores et des valves thermostatique de radiateurs. Pour ajouter des appareils:
 - Pressez l'icône + sur l'écran d'accueil de l'application. Sélectionnez la marque et le type d'appareil que vous souhaitez ajouter et suivez les instructions pour associer cet appareil. Les procédures d'association peuvent varier en fonction des appareils, des instructions détaillées sont donc données après que vous ayez sélectionné le type d'appareil à ajouter
- Identification de panne (!)**
- L'appareil que je souhaite ajouter ne répond pas?
Déplacez le Smarthome Controller à proximité de l'appareil que vous souhaitez ajouter et vérifiez sa compatibilité
 - Peut-on piloter le Smarthome controller depuis plusieurs smartphone?
Oui, connectez-vous avec votre compte existant ou ré-installez les appareils avec le nouveau smartphone.
 - Les appareils ne répondent pas aux commandes du Smarthome controller?
Assurez-vous qu'il n'y est pas d'autres appareils sans fil et/ou de grands éléments métalliques proche du Smarthome Controller.

Visitez le site www.smartwares.eu/smarthome pour plus d'informations sur ce produit.

SPECIFICATIONS

- Smarthome controller**
WiFi b/g/n : 2.4GHz
Frequency : 433.92MHz
Input AC voltage : 230V, 50Hz
Max switch output : 3680W
- 2x RF switches**
Frequency : 433.92MHz
Input AC voltage : 220V, 50Hz
Max switch output : 1000W
- Remote control**
Battery : 1x 3V, CR2032
Frequency : 433.92 MHz

GUARANTEE 2 YEARS

smartwares® safety & lighting bv.	NL : 0900-208888	Lokaal tarief
Jules Verneweg 87	BE : 070-233031 (NL) Gratuit	0800-97570 (FR) Gratuit
5015 BH Tilburg	FR : 0825 560 650	15ct/min
The Netherlands	DE : +49 (0) 1805 010762	14ct/Min. dt. Festnetz, Mobil max. 42ct/Min
WWW.SMARTWARES.EU	UK : +44 (0) 345 230 1231	
	ES : +34 938427589	

CUSTOMER SERVICE