

Ⓧ Bedienungsanleitung

JJV-2003S Notebookkoffer 15.6"

JJV-2004S Notebookkoffer 17.3"

Best.-Nr. 1518806

Best.-Nr. 1518808

Bestimmungsgemäße Verwendung

Das Produkt dient zur sicheren und geschützten Aufbewahrung eines passenden Notebooks sowie von Schreibgeräten und Dokumenten. Es schützt vor unbefugtem Zugriff auf das Notebook. Wenn sich ein Notebook im Koffer befindet, ist der Kontakt mit Feuchtigkeit, z.B. im Badezimmer u.ä., unbedingt zu vermeiden.

Aus Sicherheitsgründen dürfen Sie das Produkt nicht umbauen und/oder verändern. Falls Sie das Produkt für andere Zwecke verwenden, als zuvor beschrieben, kann das Produkt beschädigt werden. Außerdem kann eine unsachgemäße Verwendung Gefahren hervorrufen. Lesen Sie sich die Bedienungsanleitung genau durch und bewahren Sie diese auf. Reichen Sie das Produkt nur zusammen mit der Bedienungsanleitung an dritte Personen weiter.

Das Produkt entspricht den gesetzlichen, nationalen und europäischen Anforderungen. Alle enthaltenen Firmennamen und Produktbezeichnungen sind Warenzeichen der jeweiligen Inhaber. Alle Rechte vorbehalten.



Lieferumfang

- Notebookkoffer
- Bedienungsanleitung

Aktuelle Bedienungsanleitungen

Laden Sie aktuelle Bedienungsanleitungen über den Link www.conrad.com/downloads herunter oder scannen Sie den abgebildeten QR-Code. Befolgen Sie die Anweisungen auf der Webseite.

Symbol-Erklärung



Das Symbol mit dem Ausrufezeichen im Dreieck weist auf wichtige Hinweise in dieser Bedienungsanleitung hin, die unbedingt zu beachten sind.



Das Pfeil-Symbol ist zu finden, wenn Ihnen besondere Tipps und Hinweise zur Bedienung gegeben werden sollen.

Sicherheitshinweise



Lesen Sie sich die Bedienungsanleitung aufmerksam durch und beachten Sie insbesondere die Sicherheitshinweise. Falls Sie die Sicherheitshinweise und die Angaben zur sachgemäßen Handhabung in dieser Bedienungsanleitung nicht befolgen, übernehmen wir für dadurch resultierende Personen-/Sachschäden keine Haftung. Außerdem erlischt in solchen Fällen die Gewährleistung/Garantie.

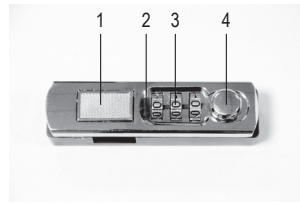
a) Allgemein

- Das Produkt ist kein Spielzeug. Halten Sie es von Kindern und Haustieren fern.
- Lassen Sie das Verpackungsmaterial nicht achtlos liegen. Dieses könnte für Kinder zu einem gefährlichen Spielzeug werden.
- Schützen Sie das Produkt vor extremen Temperaturen, direktem Sonnenlicht, starken Erschütterungen, hoher Feuchtigkeit, Nässe, brennbaren Gasen, Dämpfen und Lösungsmitteln.
- Setzen Sie das Produkt keiner mechanischen Beanspruchung aus.
- Wenn kein sicherer Betrieb mehr möglich ist, nehmen Sie das Produkt außer Betrieb und schützen Sie es vor unbeabsichtigter Verwendung. Der sichere Betrieb ist nicht mehr gewährleistet, wenn das Produkt:
 - sichtbare Schäden aufweist,
 - nicht mehr ordnungsgemäß funktioniert,
 - über einen längeren Zeitraum unter ungünstigen Umgebungsbedingungen gelagert wurde oder
 - erheblichen Transportbelastungen ausgesetzt wurde.
- Gehen Sie vorsichtig mit dem Produkt um. Durch Stöße, Schläge oder dem Fall aus bereits geringer Höhe wird es beschädigt.
- Wenden Sie sich an eine Fachkraft, wenn Sie Zweifel über die Arbeitsweise, die Sicherheit oder den Anschluss des Produkts haben.
- Lassen Sie Wartungs-, Anpassungs- und Reparaturarbeiten ausschließlich von einem Fachmann bzw. einer Fachwerkstatt durchführen.
- Sollten Sie noch Fragen haben, die in dieser Bedienungsanleitung nicht beantwortet werden, wenden Sie sich an unseren technischen Kundendienst oder an andere Fachleute.

b) Personen und Produkt

- Werfen Sie den Notebookkoffer nicht oder benutzen ihn als Schlagwerkzeug.
- Bearbeiten Sie den Notebookkoffer nicht mit Werkzeugen, z.B. hämmern oder bohren Löcher in das Gehäuse.

Bedienelemente



- 1 Schnappverschluss
- 2 Sicherungsverriegelung
- 3 Ziffernräder
- 4 Einstellknopf

Inbetriebnahme

a) Ziffernkombination des Kombinationsschlusses einstellen

Das Kombinationsschloss ist bei Erstinbetriebnahme auf die Kombination 000 voreingestellt und mit einer Sicherungsverriegelung (2) aus Kunststoff gesichert.



Stellen Sie sicher, dass keine unbefugten Personen die Kombination vor Ersteinbetriebnahme einstellen können. Die Sicherungsverriegelung aus Kunststoff muss unbeschädigt sein. Um Ihre persönliche Kombination einzustellen, gehen Sie wie folgt vor.

- Entfernen Sie die Sicherungsverriegelung aus Kunststoff durch seitliches Herausziehen.
- Öffnen Sie das Schloss am Schnappverschluss (1).
- Schieben Sie den Einstellknopf (4) nach links und halten Sie ihn mit einer Hand in dieser Position fest während Sie einstellen.
- Stellen Sie die Ziffernräder (3) auf die neue gewünschte Kombination ein.
- Lassen Sie den Einstellknopf los und überprüfen Sie die eingestellte Zahlenkombination, indem Sie das Schloss bei offenem Koffer betätigen. Merken Sie sich die von Ihnen selbst eingestellte Zahlenkombination gut.

b) Koffer benutzen

- Öffnen Sie das Kombinationsschloss durch Einstellen der zuvor eingestellten Kombination. Drehen Sie die Ziffernräder (3) bis alle drei Ziffern nebeneinander stehen und vollkommen in diesen drei Positionen eingerastet sind.
- Verstauen Sie Ihr Notebook im offenen Notebookkoffer und sichern Sie es mit den Haltebändern.
- Öffnen oder schließen Sie das Schloss am Schnappverschluss (1) (Hochklappen und bei geschlossenem Notebookkoffer wieder eindrücken).
- Tragen Sie den geschlossenen Notebookkoffer am Tragegriff.
- Stellen Sie den geschlossenen Notebookkoffer auf einem ebenen festen Untergrund mit den an der Unterseite befindlichen Füßen ab.

Pflege und Reinigung

- Verwenden Sie auf keinen Fall aggressive Reinigungsmittel, Reinigungsalkohol oder andere chemische Lösungen, da dadurch das Gehäuse angegriffen oder gar die Funktion beeinträchtigt werden kann.
- Verwenden Sie ein trockenes, faserfreies Tuch zur Reinigung des Produkts.
- Scharniere können gegebenenfalls mit etwas Feinmechanikeröl leichtgängig gemacht werden. Gehen Sie beim Ölen mit größter Vorsicht vor, um das Innere des Notebookkoffers nicht zu verschmutzen.

Entsorgung



Entsorgen Sie das Produkt am Ende seiner Lebensdauer gemäß den geltenden gesetzlichen Bestimmungen.

Sie erfüllen damit die gesetzlichen Verpflichtungen und leisten Ihren Beitrag zum Umweltschutz.

Technische Daten

a) Best.-Nr.: 1518806

Geeignet für.....	15,6" Notebooks
Tragekapazität.....	max. 8 kg Zuladung
Material.....	Aluminium
Farbe	Silber
Betriebs-/Lagerbedingungen	0 bis +60 °C, 0 – 95 % relative Luftfeuchte (nicht kondensierend)
Abmessungen (L x B x H).....	420 x 310 x 69 mm (außen)
Abmessungen (L x B x H).....	395 x 285 x 52 mm (innen)
Gewicht.....	1,6 kg (±6 %)

b) Best.-Nr.: 1518808

Geeignet für.....	15,6"; 16,4"; 15"; 15,4"; 16" oder 17,3" Notebooks
Tragekapazität.....	max. 8 kg Zuladung
Material.....	Aluminium
Farbe	Silber
Betriebs-/Lagerbedingungen	0 bis +60 °C, 0 – 95 % relative Luftfeuchte (nicht kondensierend)
Abmessungen (L x B x H).....	457 x 374 x 69 mm (außen)
Abmessungen (L x B x H).....	432 x 340 x 52 mm (innen)
Gewicht.....	2,05 kg (±6 %)

Operating instructions

JJV-2003S 15.6" laptop case

JJV-2004S 17.3" laptop case

Item no. 1518806

Item no. 1518808

Intended use

This product is designed to store and protect laptops, stationery and documents. Always keep the case away from sources of moisture such as bathrooms.

For safety reasons, you must not rebuild and/or modify this product. If you use the product for purposes other than those described above, the product may be damaged. In addition, improper use can cause safety hazards. Read the instructions carefully and keep them. Make this product available to third parties only together with its operating instructions.

This product complies with the statutory national and European requirements. All company names and product names are trademarks of their respective owners. All rights reserved.

Delivery content

- Laptop case
- Operating instructions



Up-to-date Operating Instructions

Download the latest operating instructions at www.conrad.com/downloads or scan the QR code on this page. Follow the instructions on the website.

Explanation of symbols



The symbol with the exclamation mark in the triangle is used to highlight important information in these operating instructions. Always read this information carefully.



The arrow symbol indicates special information and advice on operation.

Safety instructions



Read the operating instructions carefully and especially observe the safety information. If you do not follow the safety instructions and information on proper handling in this manual, we assume no liability for any resulting personal injury or damage to property. Such cases will invalidate the warranty/guarantee.

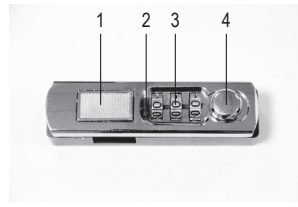
a) General information

- The device is not a toy. Keep it out of the reach of children and pets.
- Do not leave packaging material lying around carelessly. This may become dangerous playing material for children.
- Protect the product from extreme temperatures, direct sunlight, strong jolts, high humidity, moisture, flammable gases, vapours and solvents.
- Do not place the product under any mechanical stress.
- If it is no longer possible to operate the product safely, take it out of operation and protect it from any accidental use. Safe operation can no longer be guaranteed if the product:
 - is visibly damaged,
 - is no longer working properly,
 - has been stored for extended periods in poor ambient conditions or
 - has been subjected to any serious transport-related stresses.
- Please handle the product carefully. Jolts, impacts or a fall even from a low height can damage the product.
- Consult a technician if you are not sure how to use the product.
- Maintenance, modifications and repairs are to be performed exclusively by an expert or at a qualified shop.
- If you have questions which remain unanswered by these operating instructions, contact our technical support service or other technical personnel.

b) Persons and product

- Do not throw the laptop case or use it as a striking tool.
- Do not attempt to modify the laptop case using tools. For example, do not drill or hammer holes into the case.

Operating elements



- 1 Release button
- 2 Safety latch
- 3 Cogwheels
- 4 Setting knob

Operation

a) Changing the combination code

By default, the combination code is set to 000 and protected with a plastic safety latch (2).



Store the laptop case in a safe place to ensure that the combination code cannot be changed before you use the case for the first time. The plastic safety latch must be intact. Follow the steps below to change the combination code:

- Remove the plastic safety latch from the case.
- Open the lock using the release button (1).
- Slide the setting knob (4) to the left and hold it in place while you change the combination.
- Move the cogwheels (3) to the desired position.
- Release the setting knob and check that the new combination works by touching the release button when the case is open. Do not forget the combination code, otherwise you will not be able to open the case.

b) Using the case

- To open the case, move the cogwheels (3) to the preset combination.
- Place your laptop into the case and secure it in place using the straps.
- Open or close the case using the release button (1) (lift up to open and replace to lock).
- Carry the case using the handle.
- Stand the case on its feet on a level surface.

Maintenance and cleaning

- Never use aggressive detergents, rubbing alcohol or other chemical solutions, as these could damage the casing or even impair the functioning of the product.
- Use a dry, lint-free cloth to clean the case.
- The hinges can be oiled using a small amount of mechanical oil. Take care not to stain the inside of the case.

Disposal



At the end of its service life, dispose of the product according to the relevant statutory regulations.

You thus fulfil your statutory obligations and contribute to the protection of the environment.

Technical data

a) Item no. 1518806

Suitable for	15.6" laptops
Load.....	Max. 8 kg
Material.....	Aluminium
Colour	Silver
Operating/storage conditions.....	0 to +60 °C, 0 – 95 % relative humidity (non-condensing)
Dimensions (L x W x H).....	420 x 310 x 69 mm (exterior)
Dimensions (L x W x H).....	395 x 285 x 52 mm (interior)
Weight	1.6 kg (±6 %)

b) Item no. 1518808

Suitable for	15.6"; 16.4"; 15"; 15.4"; 16" or 17.3" laptops
Load.....	Max. 8 kg
Material.....	Aluminium
Colour.....	Silver
Operating/storage conditions.....	0 to +60 °C, 0 – 95 % relative humidity (non-condensing)
Dimensions (L x W x H).....	457 x 374 x 69 mm (exterior)
Dimensions (L x W x H).....	432 x 340 x 52 mm (interior)
Weight	2.05 kg (±6 %)

F Mode d'emploi

JJV-2003S Mallette pour ordinateur portable 15.6"

JJV-2004S Mallette pour ordinateur portable 17.3"

N° de commande 1518806

N° de commande 1518808

Utilisation prévue

Le produit est utilisé pour stocker de manière sûre et sécurisée un ordinateur portable adapté ainsi que des stylos et des documents. Il protège contre tout accès non autorisé à l'ordinateur portable. Si un ordinateur portable est placé dans la mallette, il faut éviter à tous prix le contact avec l'humidité, par exemple dans une salle de bain, etc.

Pour des raisons de sécurité, toute transformation et/ou modification du produit est interdite. Si vous utilisez le produit à d'autres fins que celles décrites précédemment, cela risque d'endommager le produit. En outre, une mauvaise utilisation peut causer des dommages. Lisez attentivement le mode d'emploi et conservez-le. Ne transmettez le produit à des tiers qu'accompagné de son mode d'emploi.

Le produit est conforme aux exigences des directives européennes et nationales en vigueur. Tous les noms d'entreprises et appellations de produits contenus dans ce mode d'emploi sont des marques déposées des propriétaires correspondants. Tous droits réservés.



Contenu d'emballage

- Mallette pour ordinateur portable
- Mode d'emploi

Mode d'emploi actualisé

Téléchargez les modes d'emploi actualisés à l'adresse www.conrad.com/downloads ou scannez le code QR illustré. Suivez les instructions du site Web.

Explication des symboles



Le symbole de point d'exclamation dans un triangle a pour but d'attirer votre attention sur des consignes importantes du mode d'emploi qui doivent impérativement être respectées.



L'icône de flèche précède les conseils et remarques spécifiques à l'utilisation.

Consignes de sécurité



Lisez le mode d'emploi avec attention en étant particulièrement attentif aux consignes de sécurité. En cas de non-respect des consignes de sécurité et des informations données dans le présent mode d'emploi pour une utilisation correcte de l'appareil, nous déclinons toute responsabilité en cas de dommage personnel ou matériel consécutif. En outre, la responsabilité/garantie sera alors annulée.

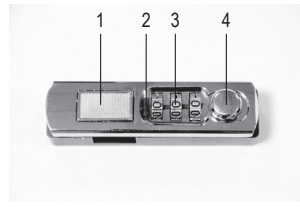
a) Généralités

- Ce produit n'est pas un jouet. Gardez-le hors de portée des enfants et des animaux domestiques.
- Ne laissez pas traîner le matériel d'emballage. Cela pourrait devenir un jouet pour enfants très dangereux.
- Gardez le produit à l'abri de températures extrêmes, de la lumière du soleil directe, de secousses intenses, d'humidité élevée, d'eau, de gaz inflammables, de vapeurs et de solvants.
- N'exposez pas le produit à des contraintes mécaniques.
- Si une utilisation en toute sécurité n'est plus possible, cessez d'utiliser le produit et protégez-le d'une utilisation accidentelle. Une utilisation en toute sécurité n'est plus garantie si le produit :
 - présente des traces de dommages visibles,
 - le produit ne fonctionne plus comme il devrait,
 - a été stocké pour une période prolongée dans des conditions défavorables ou bien
 - a été transporté dans des conditions très rudes.
- Maniez le produit avec précaution. À la suite de chocs, de coups ou de chutes, même de faible hauteur, l'appareil peut être endommagé.
- Adressez-vous à un technicien spécialisé si vous avez des doutes concernant le mode de fonctionnement, la sécurité ou le raccordement de l'appareil.
- Tout entretien, ajustement ou réparation ne doit être effectué que par un spécialiste ou un atelier spécialisé.
- Si vous avez encore des questions auxquelles ce mode d'emploi n'a pas su répondre, nous vous prions de vous adresser à notre service technique ou à un expert.

b) Personnes et produit

- Ne jetez pas la mallette pour ordinateur portable ou ne l'utilisez pas comme outil de frappe.
- Ne modifiez pas la mallette pour ordinateur portable avec des outils, par exemple des marteaux, ou ne percez pas de trous dans la boîte.

Éléments de fonctionnement



- 1 Fermeture à cliquet
- 2 Verrouillage de sécurité
- 3 Roulette à chiffres
- 4 Bouton de réglage

Mise en service

a) Réglage de la combinaison de chiffres du cadenas à combinaison

La serrure à combinaison est réglée lors de la première mise en service de la combinaison 000 et est sécurisée avec un verrou de sécurité (2) en plastique.



Assurez-vous qu'aucune personne non autorisée ne puisse choisir la combinaison avant la première mise en service. Le verrou de sécurité en plastique ne doit pas être endommagé. Pour définir votre combinaison personnelle, procédez comme suit.

- Retirez le verrou de sécurité en plastique en le tirant latéralement.
- Ouvrez le verrou de la fermeture à cliquet (1).
- Appuyez sur le bouton de réglage (4) vers la gauche et maintenez-le fermement dans cette position avec une main pendant le réglage.
- Réglez la roulette à chiffres (3) avec la nouvelle combinaison souhaitée.
- Relâchez le bouton de réglage et vérifiez la combinaison de chiffres entrée en appuyant sur la serrure de la mallette ouverte. Rappelez-vous de la combinaison de chiffres que vous avez entrée.

b) Utilisation de la mallette

- Ouvrez le cadenas à combinaison en entrant la combinaison prédéfinie. Faites tourner la roulette à chiffres (3) jusqu'à ce que les trois chiffres se trouvent l'un à côté de l'autre et qu'ils soient complètement enclenchés dans ces trois positions.
- Placez votre ordinateur portable dans la mallette et fixez-le avec les sangles de retenue.
- Ouvrez ou fermez le verrou de la fermeture à cliquet (1) (plier et placer à nouveau l'ordinateur portable fermé)
- Portez la mallette pour ordinateur portable par la poignée.
- Posez la mallette pour ordinateur portable fermée sur une surface plane et stable avec les pieds situés sur la face intérieure.

Entretien et nettoyage

- N'utilisez en aucun cas des produits de nettoyage abrasifs, de l'alcool ou autres produits chimiques pour le nettoyage: cela risquerait d'endommager le boîtier voire même de provoquer des dysfonctionnements.
- Pour nettoyer le produit, utilisez un chiffon sec et non pelucheux.
- Les charnières peuvent être éventuellement nettoyées en douceur avec de l'huile de mécanique de précision. Lorsque vous utilisez des huiles, faites très attention de ne pas salir l'intérieure de la mallette pour ordinateur portable.

Élimination des déchets



En fin de vie, éliminez l'appareil conformément aux dispositions légales en vigueur.

Vous respectez ainsi les ordonnances légales et contribuez à la protection de l'environnement.

Caractéristiques techniques

a) N° de commande 1518806

Convient pour Ordinateurs portables 15,6"
 Capacité de charge max. 8 kg
 Matériau..... Aluminium
 Couleur..... Argent
 Conditions de fonctionnement/de stockage..... 0 à +60 °C, 0 - 95 % humidité relative (sans condensation)
 Dimensions (L x l x H)..... 420 x 310 x 69 mm (extérieur)
 Dimensions (L x l x H)..... 395 x 285 x 52 mm (intérieur)
 Poids..... 1,6 kg (±6 %)

b) N° de commande 1518808

Convient pour Ordinateurs portables 15,6"; 16,4"; 15", 15,4"; 16" ou 17,3"
 Capacité de charge max. 8 kg
 Matériau..... Aluminium
 Couleur..... Argent
 Conditions de fonctionnement/de stockage..... 0 à +60 °C, 0 - 95 % humidité relative (sans condensation)
 Dimensions (L x l x H)..... 457 x 374 x 69 mm (extérieur)
 Dimensions (L x l x H)..... 432 x 340 x 52 mm (intérieur)
 Poids..... 2,05 kg (±6 %)

Gebruiksaanwijzing

JJV-2003S notebookkoffer 15.6"

JJV-2004S notebookkoffer 17.3"

Bestelnr. 1518806

Bestelnr. 1518808

Bedoeld gebruik

Het product is bestemd voor het beveiligen en beschermd opbergen van een geschikt notebook evenals voor schrijfbenodigdheden en documenten. Hij beschermt tegen onbevoegde toegang op het notebook. Als zich een notebook in de koffer bevindt, dient het contact met vocht, bijv. in de badkamer o.i.d., per sé te worden vermeden.

Om veiligheidsredenen zijn er geen aanpassingen en/of wijzigingen aan dit product toegestaan. Indien het product voor andere doeleinden wordt gebruikt dan hiervoor beschreven, kan het product worden beschadigd. Bovendien kan een onjuist gebruik gevaren veroorzaken. Lees de gebruiksaanwijzing volledig door en gooi hem niet weg. Het product mag alleen samen met de gebruiksaanwijzing aan derden ter beschikking worden gesteld.

Het product voldoet aan de nationale en Europese wettelijke voorschriften. Alle vermelde bedrijfs- en productnamen zijn handelsmerken van de respectievelijke eigenaren. Alle rechten voorbehouden.

Leveringsomvang

- Notebookkoffer
- Gebruiksaanwijzing



Geactualiseerde gebruiksinstructies

Download de actuele gebruiksaanwijzingen via de link www.conrad.com/downloads of scan de weergegeven QR-code. Volg de instructies op de website.

Verklaring van pictogrammen



Het symbool met een uitroepteken in een driehoek duidt op belangrijke aanwijzingen in deze gebruiksaanwijzing die absoluut in acht dienen te worden genomen.



Het pijlsymbool is te zien als er bijzondere tips en instructies voor de bediening moeten worden gegeven.

Veiligheidsinstructies



Lees de gebruiksaanwijzing zorgvuldig door en let vooral op de veiligheidsinstructies. Indien de veiligheidsinstructies en de aanwijzingen voor een juiste bediening in deze gebruiksaanwijzing niet worden opgevolgd, kunnen wij niet aansprakelijk worden gesteld voor de daardoor ontstane schade aan apparatuur of persoonlijk letsel. Bovendien vervalt in dergelijke gevallen de garantie.

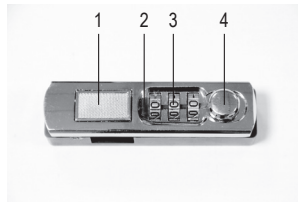
a) Algemeen

- Het apparaat is geen speelgoed. Houd het buiten bereik van kinderen en huisdieren.
- Laat verpakkingsmateriaal niet zomaar rondslingeren. Dit kan gevaarlijk materiaal worden voor spelende kinderen.
- Bescherm het product tegen extreme temperaturen, direct zonlicht, sterke schokken, hoge luchtvochtigheid, vocht, ontvlambare gassen, dampen en oplosmiddelen.
- Zet het product niet onder mechanische druk.
- Als het niet langer mogelijk is het apparaat veilig te bedienen, stel het dan buiten bedrijf en zorg ervoor dat niemand het per ongeluk kan gebruiken. Veilige bediening kan niet langer worden gegarandeerd wanneer het product:
 - zichtbaar is beschadigd,
 - niet langer op juiste wijze werkt,
 - tijdens lange periode is opgeslagen onder slechte omstandigheden, of
 - onderhevig is geweest aan ernstige vervoergerelateerde druk.
- Behandel het apparaat met zorg. Schokken, botsingen of zelfs een val van een beperkte hoogte kan het product beschadigen.
- Raadpleeg een expert wanneer u twijfelt over het juiste gebruik, de veiligheid of het aansluiten van het product.
- Onderhoud, aanpassingen en reparaties mogen alleen uitgevoerd worden door een expert of in een daartoe bevoegde winkel.
- Als u nog vragen hebt die niet door deze gebruiksaanwijzingen zijn beantwoord, neem dan contact op met onze technische dienst of ander technisch personeel.

b) Personen en product

- Gooi de notebookkoffer niet of gebruik hem niet als slaghulp.
- Bewerk de notebookkoffer niet met gereedschap, bijv. hamer en boor geen gaten in de behuizing.

Bedieningselementen



- 1 Snavslot
- 2 Veiligheidsvergrendeling
- 3 Cijferwielletjes
- 4 Instelknop

Ingebruikname

a) Cijfercombinatie van het combinatieslot instellen

Het combinatieslot is bij de eerste ingebruikname op de combinatie 000 ingesteld en met een veiligheidsvergrendeling (2) van kunststof beveiligd.



Zorg ervoor, dat geen onbevoegde personen de combinatie voor de eerste ingebruikname kunnen instellen. De veiligheidsvergrendeling van kunststof moet onbeschadigd zijn. Om uw persoonlijke combinatie in te stellen, gaat u als volgt te werk:

- Verwijder de veiligheidsvergrendeling van kunststof door deze er zijdelings uit te trekken.
- Open het slot aan het snavslot (1).
- Schuif de instelknop (4) naar links en houd hem met één hand in deze positie terwijl u hem instelt.
- Stel de cijferwielletjes (3) op de gewenste nieuwe combinatie.
- Laat de instelknop los en controleer de ingestelde cijfercombinatie, door het slot bij geopende koffer te gebruiken. Herinner u aan de door uzelf ingestelde cijfercombinatie.

b) Koffer gebruiken

- Open het combinatieslot door het instellen van de eerder ingestelde combinatie. Draai de cijferwielletjes (3) totdat alle drie cijfers naast elkaar staan en volkomen in deze drie posities zijn vergrendeld.
- Bewaar uw notebook in een open notebookkoffer en beveilig deze met de bevestigingsbanden.
- Open en sluit het slot met het snavslot (1) (omhoog klappen en bij gesloten notebookkoffer weer indrukken).
- Draag de gesloten notebookkoffer aan de draaggreep.
- Plaats de gesloten notebookkoffer op een vlakke, stevige ondergrond met de zich aan de onderkant bevindende voetjes.

Onderhoud en reiniging

- Gebruik in geen geval agressieve reinigingsmiddelen, reinigingsalcohol of andere chemische producten omdat de behuizing beschadigd of de werking zelfs belemmerd kan worden.
- Gebruik voor de reiniging van het product een droog, pluisvrij doekje.
- Scharnieren kunnen indien nodig worden gesmeerd met een beetje fijnmechanica-olie. Ga bij het smeren voorzichtig te werk, om de binnenkant van de notebookkoffer niet te verontreinigen.

Verwijdering



Als het product niet meer werkt, moet u het volgens de geldende wettelijke bepalingen voor afvalverwerking inleveren.

Zo vervult u uw wettelijke verplichtingen en draagt u bij tot de bescherming van het milieu.

Technische gegevens

a) Bestelnr. 1518806

Geschikt voor.....	15,6" notebooks
Draagcapaciteit.....	max. 8 kg belading
Materiaal.....	Aluminium
Kleur.....	Zilver
Gebruiks-/opslagcondities.....	0 tot +60 °C, 0 – 95 % relatieve luchtvochtigheid (niet condenserend)
Afmetingen (L x B x H).....	420 x 310 x 69 mm (buitenkant)
Afmetingen (L x B x H).....	395 x 285 x 52 mm (binnenkant)
Gewicht.....	1,6 kg (±6 %)

b) Bestelnr. 1518808

Geschikt voor.....	15,6"; 16,4"; 15"; 15,4"; 16" of 17,3" notebooks
Draagcapaciteit.....	max. 8 kg belading
Materiaal.....	Aluminium
Kleur.....	Zilver
Gebruiks-/opslagcondities.....	0 tot +60 °C, 0 – 95 % relatieve luchtvochtigheid (niet condenserend)
Afmetingen (L x B x H).....	457 x 374 x 69 mm (buitenkant)
Afmetingen (L x B x H).....	432 x 340 x 52 mm (binnenkant)
Gewicht.....	2,05 kg (±6 %)