

Stolní lupa s LED osvětlením 8 W



Obj. č.: 152 60 45

Vážený zákazníku,

děkujeme Vám za Vaši důvěru a za nákup stolní lupy s LED osvětlením.

Tento návod k obsluze je součástí výrobku. Obsahuje důležité pokyny k uvedení výrobku do provozu a k jeho obsluze. Jestliže výrobek předáte jiným osobám, dbejte na to, abyste jim odevzdali i tento návod.

Ponechejte si tento návod, abyste si jej mohli znovu kdykoliv přečíst!

Účel použití

Tato stolní lupa s LED osvětlením, které je v podobě 60 SMD LED diod rozmístěno zespoda a rovnoměrně kolem zvětšovacího skla se sedmi dioptriemi, slouží k osvětlení pracovišť s možností použít zvětšovací skla. Je třeba, aby byla připevněna ke vhodnému podkladu jakým je např. stůl, parapet nebo stěna. Pohyblivé rameno lampy je možné nastavit do požadované polohy.

Rozsah dodávky

- Stolní lupa s LED osvětlením
- Svorka k připevnění
- Návod k použití

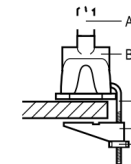
Montáž



Nikdy neumísťujte výrobek do blízkosti hořlavých nebo snadno vznětlivých materiálů (např. záclony, dekorativní předměty, atd.!) Zajistěte, aby žádný z těchto předmětů nepřišel do styku s lupou např. vlivem průvanu. V takovém případě hrozí riziko vzniku požáru. Nikdy lupu nestavte na nestabilní povrch. Lidé mohou být zraněni, pokud by na ně lupa spadla.

Montáž ke stolu

- Vybalte luhu a svorku, kterou připevníte ke vhodnému podkladu např. ke hraně stolu nebo k parapetu, poblíž síťové zásuvky.
- Dotahujte šroub (E) svorky ve směru pohybu hodinových ručiček tak dlouho, dokud není základna pro lampu (B) dostatečně připevněna k podkladu pomocí čelisti svorky (D).
- Zasuňte spodní část lupy (A) do upevňené svorky (B) a nastavte si hlavu lupy a její rameno, jak požadujete.



Připojení a obsluha



Nikdy neprovozujte luhu bez ochranného krytu kolem LED, nebo je-li kryt poškozen. Nejprve si zjistěte, zdali parametry síťové zásuvky odpovídají parametrům uvedeným na lupě. Síťová zásuvka musí být rovněž po připojení napájecího kabelu snadno přístupná, pro případ, že by bylo třeba napájecí kabel rychle odpojit, dojde-li např. k poruše.

- Přívodní kabel umístěte tak, aby o něj nikdo nemohl zakoupenout.
- Připojte napájecí kabel do síťové zásuvky.
- Zapněte lampu přepínačem umístěným nvrhu lampy.

Poloha „0“	>	Lupa je vypnutá.
Poloha „I“	>	Lupa je zapnutá.



Při používání tohoto výrobku dbejte správného nastavení kombinace židle, stolu a lupy tak, aby nedošlo k poškození zraku a ztuhlému krku. Používejte obě oči, ty by měly být ve vzdálenosti 20-25cm od zvětšovacího skla, poté pohybujte se sledovaným objektem blíže či dále od zvětšovacího skla, dokud není obraz ostrý. Použijte brýle, pokud je normálně nosíte.



Demontáž zvětšovacího skla

Zvětšovací sklo lze demontovat pro účely čištění nebo výměny následujícím způsobem:

Otočte s bajonetovou přírubou proti směru hodinových ručiček



Vyjměte bajonetovou přírubu



Vyjměte zvětšovací sklo



Při zpětné montáži zvětšovacího zpět do lampy postupujte opačným způsobem, dbejte zvýšené pozornosti tomu, aby bylo zvětšovací sklo bezpečně uloženo v hlavě lampy a zajištěno bajonetovou přírubou, jinak hrozí riziko vypadnutí zvětšovacího skla z lampy a jeho následného poškození.

Bezpečnostní předpisy, údržba a čištění

Z bezpečnostních důvodů a z důvodů registrace (CE) neprovádějte žádné zásahy do stolní lampy. Případné opravy světlé odbornému servisu. Nevystavujte tento výrobek přílišné vlhkosti, nenamáčejte jej do vody, nevystavujte jej vibracím, otřesům a přímému slunečnímu záření. Tento výrobek a jeho příslušenství nejsou žádné dětské hračky a nepatří do rukou malých dětí! Nenechávejte volně ležet obalový materiál. Fólie z umělých hmot představují nebezpečí pro děti, neboť by je mohly spolknout.



Pokud si nebudete vědět rady, jak tento výrobek používat a v návodu nenajdete potřebné informace, spojte se s naší technickou poradnou nebo požádejte o radu kvalifikovaného odborníka.

K čištění pouzdra použijte pouze měkký, mírně vodou navlhčený hadřík. Nepoužívejte žádné prostředky na drhnutí nebo chemická rozpouštědla (ředidla barev a laků), neboť tyto prostředky mohly poškodit povrch a součásti výrobku.

Recyklace



Elektronické a elektrické produkty nesmějí být vhažovány do domovních odpadů. Likviduje odpad na konci doby životnosti výrobku přiměřeně podle platných zákonných ustanovení.

Šetřete životní prostředí! Přispějte k jeho ochraně!

Technické údaje

Provozní napětí:	220 - 240V ~ / 50Hz
Světelný zdroj:	60 ks bílých SMD LED 0,2 W
Životnost LED:	25 000 hodin
Světelný tok:	700 lm
Barva světla:	6500 K (studená bílá)
Průměr lampy:	127 mm (viditelný 122 mm)
Faktor zvětšení:	7 doptrii (odpovídající zvětšení 1,75 x)
Max. tloušťka pro připevnění:	50 mm
Ochrana:	IP20
Provozní podmínky:	-5 až +40 °C, < 95% RH
Skladovací podmínky:	-10 až +50 °C, < 95% RH
Rozměry (D x Š x V):	650 x 230 x 820 mm
Hmotnost:	2,26 kg

Příklad tohoto návodu zajistila společnost Conrad Electronic Česká republika, s. r. o.

Všechna práva vyhrazena. Jakékoliv druhy kopii tohoto návodu, jako např. fotokopie, jsou předmětem souhlasu společnosti Conrad Electronic Česká republika, s. r. o. Návod k použití odpovídá technickému stavu při tisku! **Změny vyhrazeny!**

© Copyright Conrad Electronic Česká republika, s. r. o.

KOV/9/2019