

Features

- Universal AC Input / Full Range
- Built-In Active PFC Function
- IP67 for indoor and outdoor installations
- Suitable for LED Lighting and Street Lighting
- Compliance to Safety Regulations for Lighting
- 1 Year Warranty

Dimensions: 237 mm × 67 mm × 41.8 mm

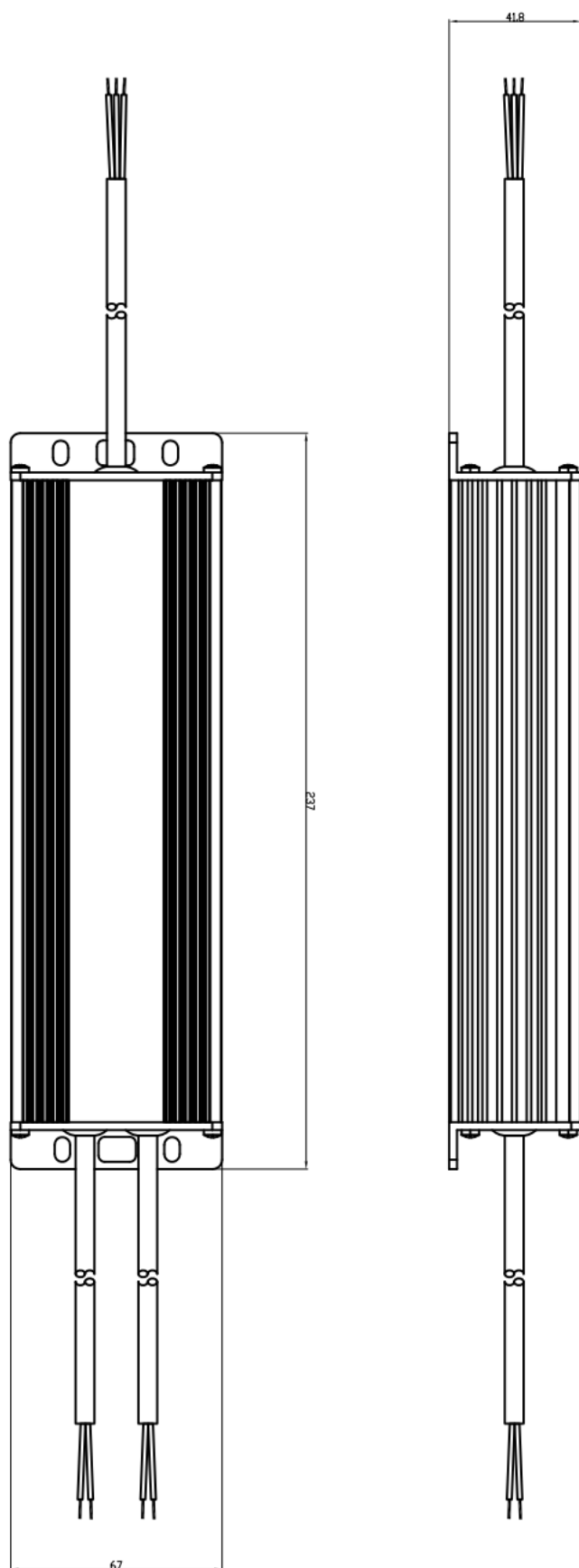
Efficiency Level: ErP Stage 2, CEC Level V

Marks / Approvals:

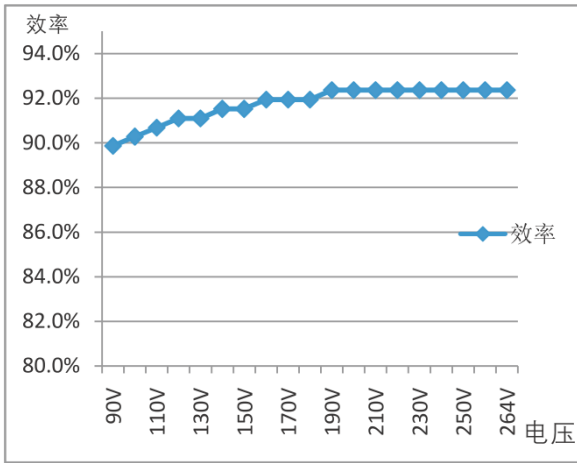


Specifications

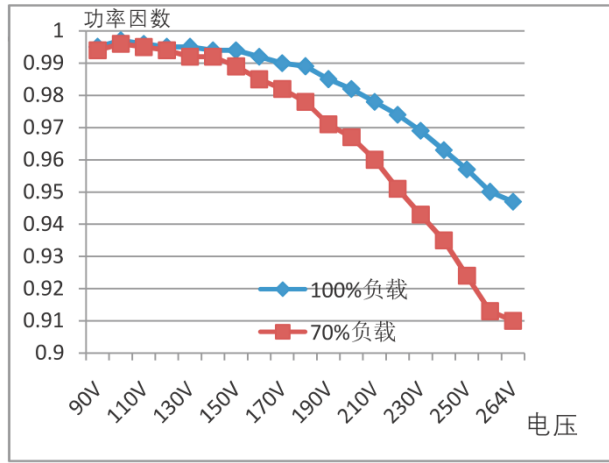
	MODEL	Voltage	Min. Load	Max. Load	Max. Power	Ripple & Noise
OUTPUT	LED 12V200W-MM-IP67	12 V	0.0 A	15 A	180 W	440 mV p-p
	LED 24V200W-MM-IP67	24 V	0.0 A	8.33 A	200 W	680 mv p-p
INPUT	Voltage	AC 90 V – 264 V				
	Frequency	47 Hz to 63 Hz				
	Current (rms max)	1.25 A max. (230 V) / 2.5 A (115 V)				
	Power Factor	230 V 50 Hz: >0.95				
	Inrush Current	75 A (at 230 V / 25 °C)				
	Leakage Current	1 mA max.				
PROTECTION	Over Current	Protected, auto recovery				
	Overvoltage	Protected, turn off and restart				
	Short Circuit	Hiccup mode auto recovery				
	Isolation Resistance	50 MΩ min. (I/P-O/P, I/P-FG: 500 V DC, 25 °C, 70 % RH)				
	No Load Operation	Yes, to protect the power supply and system from damage				
OTHERS	Cooling	Free air convection				
	Temperature Coefficient	± 0.05 % / °C				
	IP Rating	IP67				
	Setup Time, Rise Time	3000 ms, 80 ms				
	Efficiency	90 % min.				
	Withstand Voltage	DC 5300 V Primary – Secondary • DC 2700 V Primary – PE				
	Vibration	10 ~ 500 Hz, 5G 12min./1cycle, 30 min. each along X, Y, Z axes				
	Holdup time	230 V: 30 ms / 115 V: 10 ms				
Environment	Temperature	Operating: -20 °C to 45 °C / Storage: -30 °C to 70 °C				
	Humidity	Operating: 20 % RH to 98 % RH / Storage: 10 % RH to 98 % RH				
MTBF	330,000 Calculated Hours at 25°C, by MIL-HDBK-217F					
SAFETY	EN 61347-1 / EN 61347-2-13					
EMI / EMS	EN 61000-4-2, -3, -4, -5, -6, -8, -11 / EN 55024 / EN 55015 / EN 61547					
Harmonic	EN 61000-3-2 CLASS C					
Case Dimensions	237 mm × 67 mm × 41.8 mm					



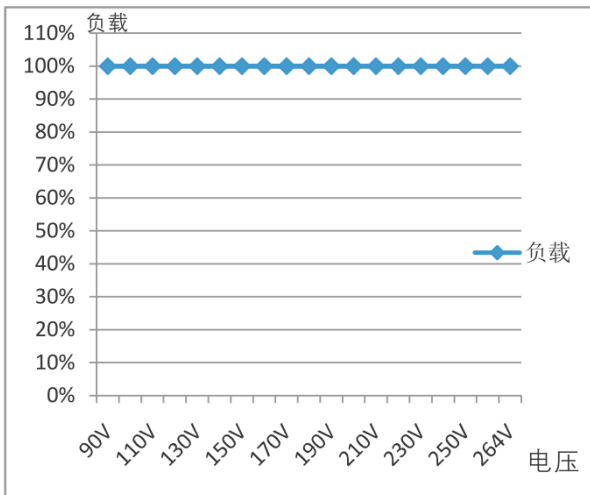
■ 效率与电压曲线 (24V MODEL)



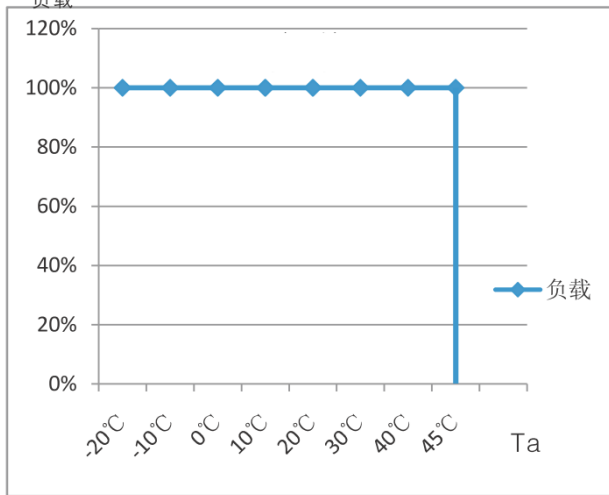
■ 功率因数与电压曲线 (24V MODEL)



■ 输入电压与输出负载 (12/24V MODEL)



■ 输出负载与温度曲线 (12/24V MODEL)





WARNUNG: Die Missachtung nachfolgender Informationen kann einen elektrischen Schlag, Brände, schwere Unfälle oder den Tod zur Folge haben.



- Vor Installations- und Wartungsarbeiten ist die Netzspannung zu unterbrechen und gegen versehentliches Wiedereinschalten zu sichern.
- Das Gerät darf nur von qualifiziertem Fachpersonal installiert und gewartet werden. Die jeweiligen Normvorgaben zur Installation sind einzuhalten.
- Das Gerät ist weder wasserdicht noch spritzwassergeschützt. Es darf nicht im Freien, in Bädern oder Feuchträumen betrieben werden (ausgenommen Schutzart IP67).
- Die auf dem umseitig abgedruckten Datenblatt angegebenen Spezifikationen sind einzuhalten. Vor der Installation ist die Übereinstimmung der Angaben auf dem Datenblatt mit den Angaben auf dem Typenschild des Gerätes zu überprüfen.
- Im Inneren des Gerätes herrschen gefährliche Spannungen, ein vorhandenes Gehäuse dient der Sicherheit und darf nicht geöffnet oder entfernt werden. Es befinden sich keine zu wartenden Teile im Inneren des Gehäuses.
- Bei nicht bestimmungsgemäßem Einbau oder Gebrauch erlischt die Gewährleistung.



Nicht im Hausmüll entsorgen

Dieses Gerät darf nicht im Hausmüll entsorgt werden. Entsorgen Sie es über Ihre kommunale Sammelstelle für Elektronik-Altgeräte.

Operating Instructions



ATTENTION: Follow these instructions closely. Not doing so may result in an electrical shock, bodily injuries, fires, severe accidents or death.



- Always disconnect the electrical supply before installation of the device or carrying out any maintenance.
- Installation or maintenance must be carried out by a professionally skilled person only. Standards and regulations must be met in all cases.
- This device is not water resistant or splash-water proof. It must not be installed in the open, in bathrooms or other moist environments (except Protection Rating IP67).
- Specifications set out on the data sheet printed overleaf must be followed closely. Before installation the user must convince oneself that the details set out on the data sheet match the details printed on the label of the device.
- There are hazardous voltages inside the device. The casing provides for safety and must not be opened or removed. No serviceable parts are to be found inside the device.
- Non-compliance with these operating instructions results in invalidation of the warranty.



Do not dispose of in domestic waste

This device must not be disposed of in domestic waste. Always dispose of electronic appliances at the designated collection facilities.

Vertrieb / Distributed by:
DEHNER Elektronik GmbH
Untere Bein 3
DE-65375 Oestrich-Winkel

E-Mail: info@dehner.net
Internet: www.dehner.net

- AC / DC Power Supplies
- External / Plug-In Supplies
- LED Drivers
- DIN Rail Power Supplies
- Medical Power Supplies



DEHNER Elektronik GmbH
Untere Bein 3
65375 Oestrich-Winkel
Germany

Phone: +49 6723 913-0
Fax: +49 6723 913-18

www.dehner.net

info@dehner.net

