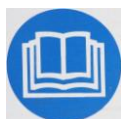




- (DE) Bedienungsanleitung Universal Gartenwagen
- (EN) Operation Manual Garden Cart



ZI-UVGW 1

EAN : 912003923022 1

(DE) *Bedienungsanleitung und Sicherheitshinweise vor Erstinbetriebnahme lesen und beachten!*

(EN) *Read the operation manual carefully before first use.*





DE SICHERHEITSZEICHEN
BEDEUTUNG DER SYMBOLE

EN SAFETY SIGNS
DEFINITION OF SYMBOLS



DE **WARNUNG!** Beachten Sie die Sicherheitssymbole! Die Nichtbeachtung der Vorschriften und Hinweise zum Einsatz des Erdbohrers kann zu schweren Personenschäden und tödliche Gefahren mit sich bringen.

EN **ATTENTION!** Ignoring the safety signs and warnings applied on the machine as well as ignoring the security and operating instructions can cause serious injuries and even lead to death.



DE **ANLEITUNG LESEN!** Lesen Sie die Betriebs- und Wartungsanleitung Ihrer Maschine aufmerksam durch und machen Sie sich mit den Bedienelementen der Maschine gut vertraut um die Maschine ordnungsgemäß zu bedienen und so Schäden an Mensch und Maschine vorzubeugen.

EN **READ THE MANUAL!** Read the user and maintenance manual carefully and get familiar with the controls in order to use the machine correctly and to avoid injuries and machine defects.



DE **CE-KONFORM!** - Dieses Produkt entspricht den EG-Richtlinien.

EN **CE-Conformal!** - This product complies with the EC-directives.



1 (DE)

BEDIENUNGSANLEITUNG

Sehr geehrter Kunde!

Wir gratulieren Ihnen zum Erwerb des ZIPPER Universal Gartenwagens ZI-UVGW 1. Diese Bedienungsanleitung enthält Informationen und wichtige Hinweise zur Inbetriebnahme und Handhabung des ZIPPER Universal Gartenwagens ZI-UVGW1. Die Bedienungsanleitung ist Bestandteil der Maschine und darf nicht entfernt werden. Bewahren Sie sie für spätere Zwecke auf und legen Sie diese Anleitung der Maschine bei, wenn sie an Dritte weitergegeben wird!

Bitte beachten Sie die Sicherheitshinweise!

Durch die ständige Weiterentwicklung unserer Produkte können Abbildungen und Inhalte geringfügig abweichen. Sollten Sie jedoch Fehler feststellen, informieren Sie uns bitte.

Achtung!

Technische Änderungen vorbehalten!

Urheberrecht

© 2012

Diese Dokumentation ist urheberrechtlich geschützt. Die dadurch verfassungsmäßigen Rechte bleiben vorbehalten! Insbesondere der Nachdruck, die Übersetzung und die Entnahme von Fotos und Abbildungen werden gerichtlich verfolgt – Gerichtsstand ist A-4020 Wels.

Kundendienstadressen

Z.I.P.P.E.R MASCHINEN GmbH

Gewerbepark 8

A-4707 Schlüsslberg

Tel 0043 (0) 7248 61116 - 700

Fax 0043 (0) 7248 61116 - 720

info@zipper-maschinen.at

MO-FR 08-12 & 13-17h GMT +1

1 KOMPONENTEN IM ÜBERBLICK

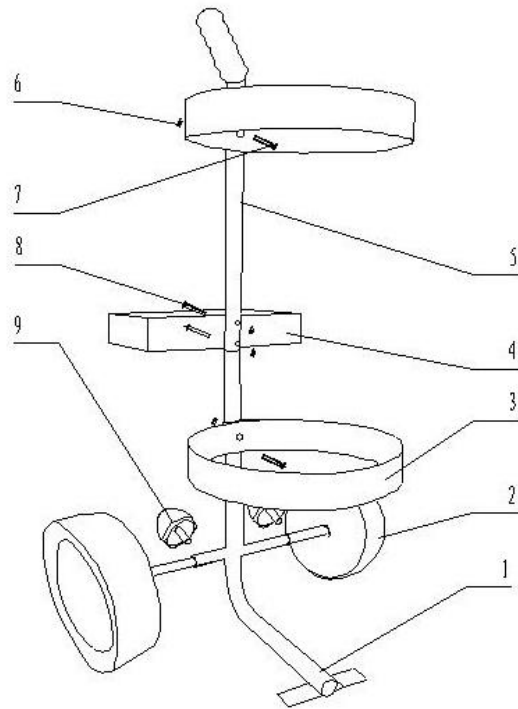


Fig A.

1	Untere Fahrschiene
2	Rad
3	Halteungsring
4	Halteung
5	Führungsstange
6	Gewindemutter M6
7	Schraube M6X40
8	Schraube M6X35
9	Knebel M8

Der Universal Gartenwagen ZI-UVGW dient mit Hilfe seines ökonomischen Designs und seiner Ausstattung zur besseren Organisation der Gartengeräte. Der austauschbare 19 Liter fassende Eimer kann als Aufbewahrungsbehälter für Abfälle, Gemüse oder Blumen.

2 LIEFERUMFANG

Packen sie den Universal Gartenwagen ZI-UVGW aus und überprüfen Sie ihn auf einwandfreien Zustand und Vollständigkeit der Lieferung. Im Lieferumfang nicht enthalten sind diverse Gartengeräte.



3 MONTAGE

Lesen Sie die Bedienungsanleitung genau durch, bevor Sie den Gartenwagen benutzen.

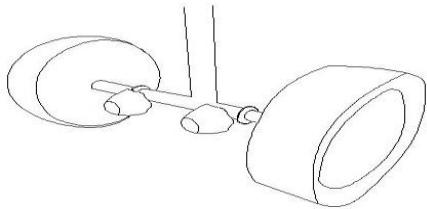


Fig. B

1. Fixieren Sie die Räder mithilfe der 2 Knebel auf der unteren Fahrschiene. Vergewissern Sie sich, dass die Fixierung sicher hält.

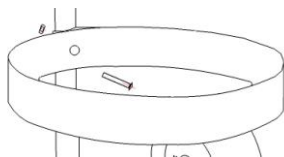


Fig. C

2. Fixieren Sie die beiden Halterungsrings auf der Führungsstange mit den M6X40 Schrauben und der Gewindemutter M6 wie in Fig. C ersichtlich.

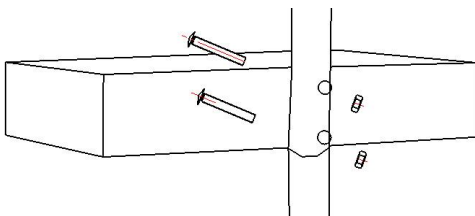


Fig. D

3. Verbinden Sie die beiden Stahlrohre, fixieren Sie sie die Werkzeugbox mit zwei M6X35 Schrauben und zwei M6 Gewindemuttern, wie in Fig. D gezeigt.
4. Platzieren Sie die Eimer und die Gerätetasche in den dafür vorgesehenen Halterungen.



4 WARTUNG UND PFLEGE

Die Maschine ist wartungsarm und enthält nur wenig Teile, die der Bediener einer Instandhaltung unterziehen muss. Störungen oder Defekte, die die Sicherheit der Maschine beeinträchtigen können, umgehend beseitigen lassen.

4.1 Instandhaltung- und Wartungsplan

Kontrollen zur Instandhaltung der Maschine	
Lockere oder verlorene Schrauben	Täglich vor Inbetriebnahme
Beschädigung irgendwelchen Teiles	Täglich vor Inbetriebnahme
Maschine säubern	Täglich nach Inbetriebnahme

4.2 Entsorgung

Entsorgen Sie Ihren ZI-UVGW1 nicht im Restmüll. Kontaktieren Sie Ihre lokalen Behörden für Informationen bzgl. der verfügbaren Entsorgungsmöglichkeiten. Wenn Sie bei Ihrem Fachhändler einen





neuen Gartenwagen oder ein gleichwertiges Gerät kaufen, ist dieser in bestimmten Ländern verpflichtet Ihre alte Maschine fachgerecht zu entsorgen.

4.3 Ersatzteilbestellung

Mit Originalteilen von Zipper verwenden Sie Ersatzteile, die ideal aufeinander abgestimmt sind. Die optimale Passgenauigkeit der Teile verkürzen die Einbauzeiten und erhalten die Lebensdauer.

Die Mängelhaftungsansprüche des Käufers aus dem Kaufvertrag gegenüber dem Verkäufer sowie gesetzliche Gewährleistungsrechte des jeweiligen Landes werden durch diese Garantieerklärung nicht berührt.

Für diese Maschine leisten die ZIPPER GmbH Garantie gemäß folgenden Bedingungen:

Die Garantie umfasst die unentgeltliche Beseitigung aller Mängel an der Maschine, nach Maßgabe der nachfolgenden Regelungen, welche die ordnungsgemäße Funktion der Maschine beeinträchtigen und nachweislich auf Material- oder Herstellungsfehler beruhen.

Die Garantiezeit beträgt 12 Monate, bei gewerblicher Nutzung 6 Monate, gültig ab Lieferung der Maschine an den Erstendabnehmer. Als Nachweis ist der Original-Ablieferbeleg maßgeblich, bei Selbstabholung der Maschine der Original Kaufbeleg.

Garantieausschluss bei Mängeln

- an Maschinenteilen, welche gebrauchsbedingten oder sonstigen natürlichen Verschleiß unterliegen, sowie Mängeln an der Maschine, die auf einen gebrauchsbedingten oder sonstigen natürlichen Verschleiß zurückzuführen sind.
- die auf unsachgemäße oder fahrlässige Montage, Inbetriebnahme, bzw. Wartung zurückzuführen sind!
- die auf Nichtbeachtung von Bedienungshinweisen, nicht bestimmungsgemäßen Gebrauch, Fremdeinwirkung auf die Maschine bzw. auf die verwendeten Werkzeuge, sachfremden Betriebsbedingungen und Einsatzgebiet, mangelnde bzw. unsachgemäße Wartung oder Pflege zurückzuführen sind.
- die durch die Verwendung sowie Einbau von Zubehör-, Ergänzungs- oder Ersatz-

HINWEIS

Der Einbau von anderen als Originalersatzteilen führt zum Verlust der Garantie!

Daher gilt: Beim Tausch von Komponenten/Teilen nur Originalersatzteile verwenden.

[Bestelladresse sehen Sie unter Kundendienstadressen im Vorwort dieser Dokumentation.](#)

5 GARANTIE

teilen verursacht wurden, die keine Original ZIPPER Ersatzteile sind.

- die geringfügige Abweichungen vom Soll-Zustand darstellen, welche für den Wert oder die Gebrauchstauglichkeit der Maschine unerheblich sind.

Im Rahmen dieser Garantie sind weitere Ansprüche des Käufers über die hier ausdrücklich genannten Garantieleistungen gegenüber der ZIPPER GmbH hinaus ausgeschlossen.

Diese Hersteller-Garantie wird freiwillig übernommen. Garantieleistungen bewirken daher keine Verlängerung der Garantiefrist und setzen auch keine neue Frist, auch nicht für Ersatzteile, in Gang.

6 SERVICE

Nach Ablauf der Garantiezeit können Instandsetzungs- und Reparaturarbeiten von entsprechend geeigneten und zertifizierten Fachfirmen durchgeführt werden. Es steht Ihnen auch die ZIPPER-Maschinen GmbH weiterhin gerne mit Service und Reparatur zur Seite. Stellen Sie in diesem Fall eine unverbindliche Kostenanfrage an unseren Kundendienst.

Ersatzteile: Mit Originalteilen von Zipper verwenden Sie Ersatzteile, die ideal aufeinander abgestimmt sind. Die optimale Passgenauigkeit der Teile verkürzen die Einbauzeiten und erhalten die Lebensdauer.

Die ZIPPER Kundendienstadresse finden Sie im Vorwort dieser Dokumentation



USER MANUAL

Dear Customer!

This manual contains important information and advice for the correct and safe use and maintenance of the ZIPPER garden cart ZI-UVGW1. The manual is part of the machine and may not be stored separately. Read it profoundly before first use of the machine and keep it for later reference. When the machine is handed to other persons always put the manual to the machine.

Please follow the security instructions!

Due to continuous development of our products illustrations, pictures might differ slightly.

Attention!

Technical changes reserved!

Copyright

© 2012

This manual is protected by copyright law – all rights reserved. Especially the reprinting as well as the translation and depiction of pictures will be prosecuted by law. Court of jurisdiction is WELS, Austria.

Customer Support

Z.I.P.P.E.R MASCHINEN GmbH

Gewerbepark 8
A-4707 Schlüsslberg
Tel 0043 (0) 7248 61116 - 700
Fax 0043 (0) 7248 61116 - 720
info@zipper-maschinen.at

1 INCLUDED IN DELIVERY

Unpack the ZIPPER garden cart ZI-UVGW and check the machine for any transport damage and for completeness of delivery.

2 COMPONENTS

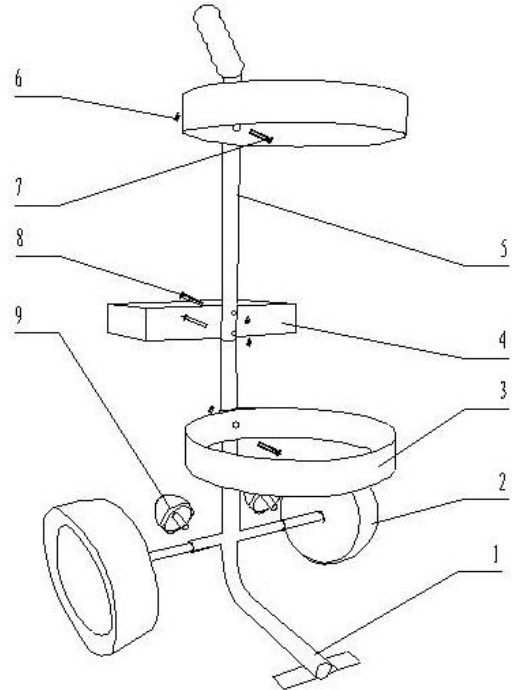


Fig. A

1	Lower rail
2	wheel
3	cirque
4	box
5	Top rail
6	Nut M6
7	Screw M6X40
8	Screw M6X35
9	Knob M8

The Garden Tool Cart helps to keep your gardening tools handy and organized in this ergonomically designed caddy with easy rolling solid tires. Stash gloves, seeds, and twine in the 16-pouch tool organizer. Removable five-gallon bucket is great for holding trash, weeds or even vegetables and flowers from your gardens.



3 ASSEMBLY

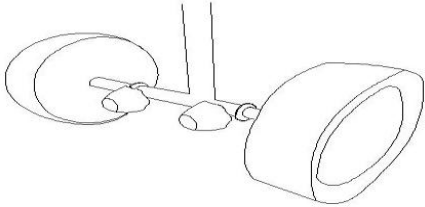


Fig. B

1. Use 2 knob M8 to fix the axis with wheel on the lower rail. pls noted that the hole must be fit, as picture 1.

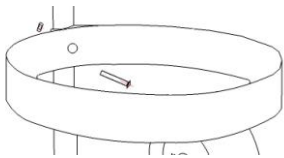


Fig. C

2. Fix the two circle on the steel tube with M6X40 screw and nut M6, as picture 2.

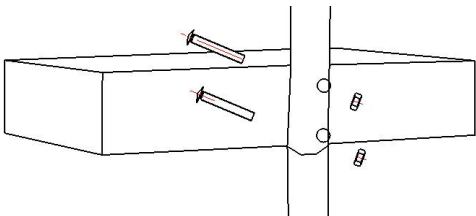


Fig. D

3. Join the two steel tube, fix the box on the steel tube with two M6X35 screw and two M6 nut, as picture 3.
4. Put the circle bucket on the circle, and place the bag.
5. Put the square bucket in the box.



4 MAINTENANCE

The machine does not require intense maintenance. However, to ensure a long lifespan, we strongly recommend following the upkeep and maintenance plan.

Repairs must be carried out by specialists! Use original ZIPPER parts only!

4.1 Upkeep and Maintenance schedule

Activities	Frequency
Loose or lost screws, nuts, bolts	Regularly prior to each operation
Damage of any part of the machine	Regularly prior to each operation
Machine cleaning	Regularly after operation

4.2 Disposal

Do not dispose your ZI-UVGW1 in the residual waste! Contact your local authorities for information about best available disposal possibilities in your area.





4.8 Spare part order

With original ZIPPER spare parts you use parts that are attuned to each other and shorten the installation time and elongate your machines lifespan.

ATTENTION

The installation of non-original parts renders the warranty null and void.

Exempted is the replacement of the spark plug if carried out by a specialist.

You find the order address in the preface of this operation manual.

5 GUARANTEE

Warranty claims based on your sales contract with your ZIPPER retailer, including your statutory rights, shall not be affected by this guarantee declaration.

Zipper Maschinen grants 1 year of spare part guarantee, reduced to 6 months for tools in commercial use, valid from the purchase date on the sales receipt.

The guarantee covers the replacement of defect/deficient machine parts/components whose defect/deficiency can be verified adequately that the deficiencies were caused by a material or manufacturing fault.

The Guarantee does not cover:

Wear and tear parts like belts, cutters etc., except to initial damage which has to be claimed immediately after receipt and initial check of the machine.

Defects of the tool caused by non-compliance with the operating instructions, improper assembly, improper use, impact of foreign forces like stones, tree trunks etc ..., insufficient servicing or maintenance.

Damages being the causal effect of performed manipulations, changes, additions made to the machine.

Slight deviations from the specified quality or slight appearance changes that do not affect functionality or value of the tool.