

HIGH OCTANE

3 in 1 Steering Wheel

User's Guide

EN

Introduction

Thank you for buying this compact size racing wheel. It can be used with PC computer or Sony Playstation2® and Playstation3®. To fully enjoy vibration force and all of its features please read this manual before using the device.

System Requirements

- PC computer or Sony Playstation2/3®
- CD-ROM drive
- Windows XP / Vista / Windows 7 / Windows 8

Connections

Connect pedal module to the racing wheel base as shown on picture below:



Connecting to PC computer or Sony Playstation3®

Connect to free use USB port of PC computer or Sony Playstation3®. Before connecting to PC computer please install driver first.

USB



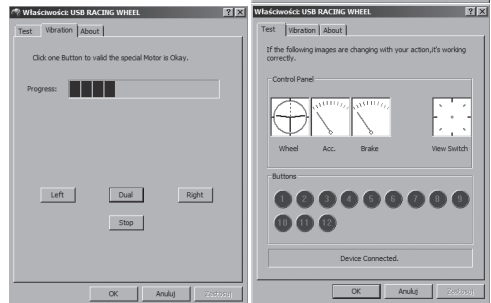
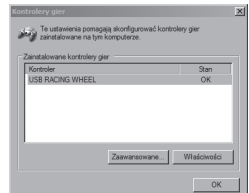
Connecting to Sony Playstation2®

Use special plug (as shown on picture below):



Driver installation (PC computer only).

Insert driver CD into CD-ROM drive. Setup will start automatically, please follow on-screen messages to finish software installation. Once software is installed plug racing wheel into PC USB port. Windows will recognize and install new hardware automatically. You can check racing wheel operating in windows control panel/game controllers.



Note! Strength of vibration force is controlled by game. If racing wheel need to be calibrated you can perform this operation from game menu - follow game instruction manual.

Troubleshooting

The driving system cannot be installed or there is no reaction while testing the steering wheel after installation.

DirectX Version is too low. Please change to DirectX 9.0 version or up.

There is no vibration from motor while playing racing games.

Exit the game and reset. If it still cannot work normally, restart your PC.

The intensity of the motor becomes weak after entering the games.

Please read game manual in Configure controller section.

HIGH OCTANE

3 in 1 Steering Wheel

Wprowadzenie

Dziękujemy za zakup kompaktowej kierownicy HIGH OCTANE EG103. Kierownica współpracuje z komputerami PC i konsolami Sony Playstation2® oraz Playstation3®. Aby w pełni wykorzystać wszystkie funkcje kierownicy oraz funkcję Vibration Force prosimy o zapoznanie się z niniejszą instrukcją przed rozpoczęciem korzystania z urządzenia.

Wymagania systemowe

- Komputer PC lub konsola Sony Playstation2/3®
- Napęd CD-ROM ■ Windows XP / Vista / Windows 7 / Windows 8

Połączenia

Podłącz moduł pedałów do bazy kierownicy jak na poniższym rysunku:



Podłączenie do komputera PC lub konsoli Sony Playstation3®

Podłącz do wolnego portu USB w komputerze lub konsoli. Przed podłączeniem do komputera zainstaluj sterownik.



Podłączenie do konsoli Sony Playstation2®

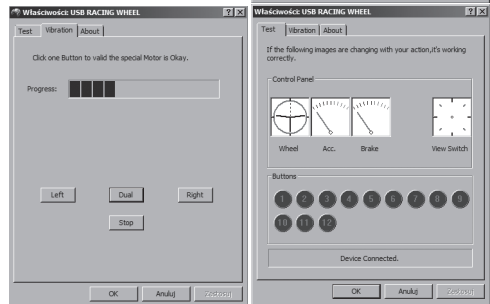
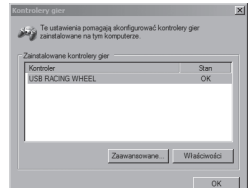
Użyj specjalnej końcówki aby podłączyć do konsoli (jak na poniższym rysunku):



Instrukcja obsługi

Instalacja sterownika (tylko dla komputerów PC).

Włóż płytę CD do napędu CD-ROM. Instalator uruchomi się automatycznie, postępuj zgodnie z komunikatami na ekranie aby zakończyć instalację oprogramowania. Gdy instalator zakończy działanie podłącz kierownicę do wolnego portu USB. System Windows rozpozna i automatycznie zainstaluje nowe urządzenie sterujące. Możesz sprawdzić działanie kierownicy w panelu sterowania/kontrolery gier.controllers.



Uwaga! Siła wibracji (vibration force) jest kontrolowana przez grę. Jeżeli kierownica wymaga kalibracji należy dokonać jej z poziomu gry – proszę dokonać jej zgodnie z instrukcją obsługi gry.

Rozwiązywanie problemów

Kierownica nie działa lub nie reaguje podczas testowania pomimo instalacji sterownika.

Sterowniki DirectX są nieaktualne. Zainstaluj sterowniki DirectX 9.0 lub nowsze.

Brak wibracji podczas grania.

Wyjdź z gry i uruchom ją ponownie. Jeżeli nadal brakuje wibracji zrestartuj komputer.

Siła wibracji słabnie po uruchomieniu gry.

Z poziomu menu gry dostosuj siłę wibracji.

HIGH OCTANE

3 in 1 Steering Wheel

Gebrauchsanleitung

Einleitung

Wir bedanken uns für Ihr Vertrauen und gratulieren Ihnen zum Kauf von unserem Lenkrad „HIGH OCTANE EG103“. Sie können dieses Lenkrad unter den Spielkonsole Sony Playstation 2® und 3® und mit Standard PC Systemen verwenden. Bitte lesen Sie diese Gebrauchsanleitung sorgfältig durch, damit Sie den vollen Funktionsumfang und die Vibrationsfunktion nutzen können.

System Requirements

■ Computer oder Sony Playstation2/3® Spielkonsole ■ CD-ROM Laufwerk ■ Windows XP / Vista / Windows 7 / Windows 8

Anschluss

Schließen Sie den Anschluss von der Pedalerie an das Lenkradmodul, wie auf dem Bild zu sehen ist:



Anschluss zum PC Computer oder zur Sony Playstation3® Spielkonsole

Schließen Sie den SUB Stecker in einen freien USB Port an Ihrem Computer oder an der Spielkonsole an. Vor dem Anschluss, führen Sie bitte zuvor die Softwareinstallation aus.



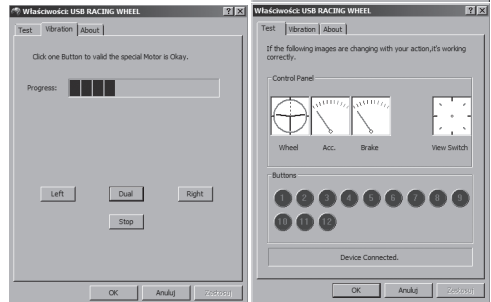
Anschluss an der Sony Playstation2® Spielkonsole

Nutzen Sie dazu einen Adapter (siehe nachstehende Grafik):



Treiberinstallation (nur bei PC Computersystemen).

Legen Sie die Treiber-CD in Ihr CD-ROM Laufwerk ein. Das Installationsmenü wird automatisch erscheinen. Bitte folgen Sie den Installationshinweisen bis zur vollständigen Beendigung der Installation. Nach dem Installationsende schließen Sie bitte, wie oben beschrieben, den USB Stecker an einen freien USB Port an Ihrem Computer an. Das Windows Betriebssystem finden das Gerät automatisch und installiert es entsprechend. Sie haben die Möglichkeit die Funktionen vom Lenkrad unter Systemsteuerung/ Spielecontroller testen.



Note! Strength of vibration force is controlled by game. If racing wheel need to be calibrated you can perform this operation from game menu - follow game instruction manual.

Problembehandlung

Das Lenkrad funktioniert nicht oder zeigt keine Funktion im Testmodus an, trotz richtig installierten Treiber.

DirectX Treiber sind nicht aktuell. Installieren Sie bitte min. DirectX 9.0 oder höher auf Ihrem PC.

Vibrations-Funktion funktioniert im Spielbetrieb nicht.

Verlassen sie das Spiel und führen Sie einen Neustart von Ihrem PC Computer aus.

HIGH OCTANE

3 in 1 Steering Wheel

Uživatelská příručka

Úvod

Děkujeme vám za zakoupení herního volantu. Může být použit s PC, nebo Sony Playstation2® a Playstation3®. Pro plné využití vibration force a dalších funkcí, prosím čtěte tento manual před prvním použitím.

Systémové požadavky

- PC nebo Sony Playstation2/3®
- CD-ROM mechanika
- Windows XP / Vista / Windows 7 / Windows 8

Připojení

Připojte ovládací modul závodního volantu, viz. obrázek níže:



Připojení k PC nebo Sony Playstation3®

Připojte k volnému USB portu PC, nebo Sony Playstation3®. Před připojením k počítači je nutné nainstalovat ovladače.

USB



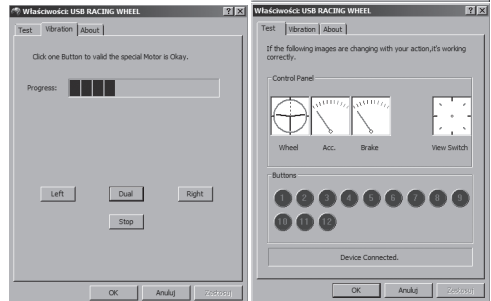
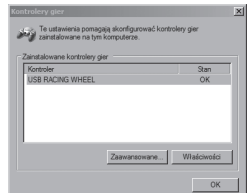
Připojení k Sony Playstation2®

Použijte speciální konektor (znázorněno níže):



Instalace ovladače (pouze PC).

Vložte CD s ovladači do mechaniky CD-ROM. Setup se spustí automaticky, postupujte podle informací instalace. Jakmile je softvér nainstalovaný připojte Volant do USB portu. Windows rozpozná a nainstaluje nejvhodnější ovladač automaticky. Funkčnost volantu můžete ověřit v Ovládacích panelech.



Upozornění! Síla vibrací je řízena hrou. Pokud je třeba závodní volant kalibrovat můžete tuto operaci provést v menu hry - čtěte návod ke hře.

Poradce při potížích

Volant nefunguje ani jinak nereaguje a to navzdory instalace ovladače.

Verze DirectX je nízká. Prosím změňte na DirectX 9.0 nebo vyšší.

Během hry nejdou vibrace.

Restartujte hru. Pokud I nadále nejsou funkční vibrace, restartujte počítač.

Intenzita vibrací slábné během hry.

Přečtěte si prosím manuál hry v sekci konfigurace ovladačů.