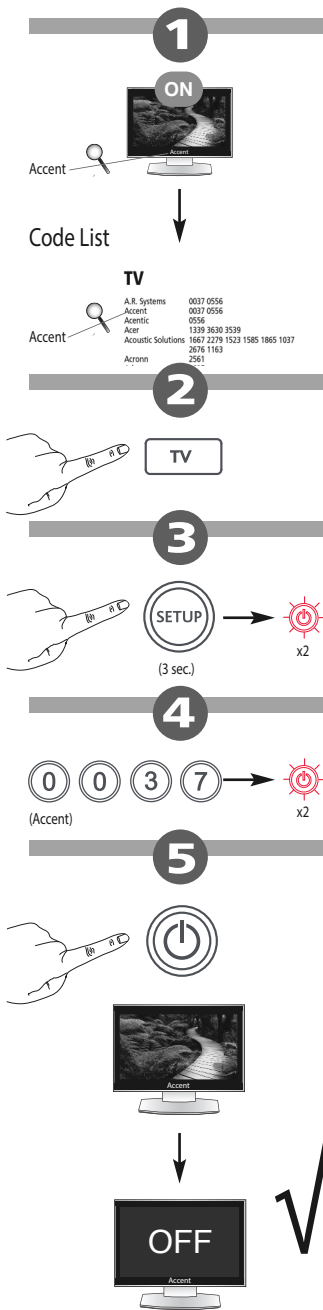




EN Requires 2 new AAA Batteries
DE Benötigt 2 neue AAA Batterien
FR Fonctionne avec 2 piles AAA neuves
ES Requiere 2 pilas AAA nuevas
PT Requer 2 pilhas AAA novas
IT Richiede 2 nuove pile AAA
NL Vereist 2 nieuwe AAA-batterijen
DA Kræver 2 nye AAA-batterier
NO Kræver 2 nye AAA-batterier
SV Kræver 2 nya AAA-batterier
FI Vaatii 2 uutta AAA-paristoa
EL Λειτουργεί με 2 μπαταρίες AAA νέα
RU Требуется 2 новые батарейки типа ААА
TR 2 yeni AAA Pili gerektirir
CZ Wymaga 2 baterii AAA nowych
PL Wyžaduje 2 nowe AAA baterie
HU Szükség van 2 új AAA elem
SK Vyžaduje 2 nové AAA batérie
HR Zahtijeva 2 nove AAA baterije
RO Necesita 2 baterii AAA noi
BG Изисква 2 батерии тип ААА



- TV** : Television / HDTV / LCD / LED / Plasma / Projector
- VCR** : Video Recorder / VCR/DVD Combi
- DVD** : DVD Player / DVD-R / Blu-ray / DVD Home Cinema / DVD/VCR Combi / DVD/HDD
- SAT** : Digital TV Receiver / Satellite Receiver / Set-Top-Box / IPTV / DVB-S / DVB-T / Freeview (UK) / SAT/HDD /
- SAT** : DVB-T
- SAT** : DVB-T
- CBL** : Cable Converter / Set-Top-Box / IPTV / DVB-C
- SAT** : DVB-T
- SAT** : DVB-T
- VIDAC** : Video Accessory like Media Centres / AV Accessories / AV Selectors
- AMP** : Audio / Amplifier / Active Speaker System
- AMP** : Hi-Fi
- TUNER** : Audio / Audio Receiver/Tuner/Amplifier / (DVD) Home Cinema
- AMP** : Hi-Fi
- CD** : CD Player
- MIS** : Miscellaneous Audio



ENGLISH
Code Set up
 (Example: To set up the TOTAL CONTROL REMOTE for your television)

1. Find the **four-digit device code for your device (e.g. Accent television) in the Code List**. Codes are listed by device type and brand name. The most popular code is listed first. If your brand is not listed at all please try the Code Search. Make sure your equipment is switched on. If not switch it on manually.
2. Select the device key (e.g. **TV** key) corresponding to the device you wish to control (e.g. television).
3. Press and hold down the **SETUP** key until the red LED underneath the **POWER** key blinks twice (the red LED will blink once then twice).
4. Enter your **four-digit device code** using the number keys (e.g. TV - Accent code **0037**). The red LED lights up twice.
5. Now, aim the **TOTAL CONTROL** at your device and press **POWER**. If your device switches off, the **TOTAL CONTROL** REMOTE is ready to operate your device. If it does not switch off your device simply try the next code listed for your brand.

If none of the codes listed for your brand work please try the Code Search. The Code Search may also work if your brand is not listed at all.
 To set up the code for another device follow the instructions above only press the appropriate device key instead of TV during step 2.

Code Search

The Search Method allows you to find the code for your device by scanning through all the codes contained in the memory of the TOTAL CONTROL. The Search Method may also work if your brand is not listed at all.

1. Switch on your television (not on standby).
2. Select the **device key** (e.g. TV key) corresponding to the device you wish to control (e.g. television).
3. Press and hold down the **SETUP** key until the red LED underneath the **POWER** key blinks twice (the red LED will blink once then twice).
4. Press **9 9 1**. The red LED will blink twice.
5. Next, press **POWER**.
6. Aim the **TOTAL CONTROL** at your Television. Now press **CH+** over and over, until your Television turns off (everytime you press the **CH+** key the TOTAL CONTROL will send out a **POWER** signal from the next code contained in the memory). You may have to press this key many times (up to 150 times) so please be patient.
7. As soon as your television turns off, press the **SETUP** key to store the code.

DEUTSCH
Einstellen der Codes
 (Beispiel: So programmieren Sie die TOTAL CONTROL-FERNBEDIENUNG für Ihr Fernsehgerät)

1. Ermitteln Sie den Code für Ihr Gerät (z.B. Accent Fernsehgerät) in der Codeliste. Die Codes sind nach Gerätetyp und Markenname aufgelistet. Die häufigsten Codes sind zuerst aufgeführt. Achten Sie darauf, dass Ihr Gerät eingeschaltet ist (nicht in Standby).
2. Wählen Sie die entsprechende Gerätetaste (z.B. TV).
3. Drücken und halten Sie die Taste **SETUP** gedrückt, bis die rote LED unter der **POWER**-Taste zweimal blinkt (die rote LED blinkt einmal, dann zweimal).
4. Geben Sie den ersten für Ihren Gerätetyp und Ihre Marke aufgeführten Code ein (z.B. TV Accent = **0037**).
5. Richten Sie die **TOTAL CONTROL** auf Ihr Gerät und drücken Sie **POWER (AN/AUS Taste)**. Wenn das Gerät abschaltet, ist die **TOTAL CONTROL** für die Bedienung Ihres Geräts bereit.

Wenn keiner der für Ihre Marke aufgeführten Codes funktioniert versuchen Sie bitte den Code Suchlauf. Der Code Suchlauf ist auch brauchbar, wenn Ihre Marke überhaupt nicht aufgeführt ist.
 Um den Code eines anderen Geräts einzurichten, folgen Sie den Anweisungen oben. Drücken Sie nur die entsprechenden Gerätetaste statt TV in Schritt 2.

Code Suchlauf

Mit dem Code Suchlauf können Sie den Code für Ihr Gerät herausfinden, in dem Sie alle Codes durchsuchen, die im Speicher der TOTAL CONTROL enthalten sind. Den Code Suchlauf kann auch funktionieren, wenn Ihre Marke überhaupt nicht aufgeführt ist.

1. Schalten Sie Ihr Fernsehgerät ein (Standby genügt nicht).
2. Wählen Sie die entsprechende Gerätetaste (z.B. TV).
3. Drücken und halten Sie die Taste **SETUP** gedrückt, bis die rote LED unter der **POWER**-Taste zweimal blinkt (die rote LED blinkt einmal, dann zweimal).
4. Drücken Sie **9 9 1**. Die rote LED blinkt zweimal.
5. Drücken Sie dann **POWER**.
6. Richten Sie die **TOTAL CONTROL** auf Ihr Fernsehgerät. Drücken Sie dann **CH+** immer wieder, bis das Fernsehgerät abschaltet (jedes Mal, wenn Sie die Taste **CH+** drücken, sendet die **TOTAL CONTROL** ein **POWER**-Signal aus dem nächsten Code im Speicher). Möglicherweise müssen Sie die Taste sehr oft drücken (bis zu 150 Mal); haben Sie also bitte Geduld.
7. Wenn Ihr Fernsehgerät ausschaltet, drücken Sie die Taste **SETUP**, um den Code zu speichern.

FRANÇAIS
Programmation des codes
 (Exemple : configuration de la TÉLÉCOMMANDE TOTAL CONTROL pour la télévision)

1. Trouvez le code de votre appareil (p. ex. téléviseur Accent) dans la liste des codes. Les codes sont répertoriés par type d'appareil et par nom de marque. Le code le plus courant apparaît en premier. Vérifiez que votre appareil est allumé (et non en veille).
2. Appuyez sur la touche **TV** de la TOTAL CONTROL pour sélectionner l'appareil que vous souhaitez configurer.
3. Enfoncez et maintenez la touche **SETUP** jusqu'à ce que la DEL rouge sous la touche **POWER** clignote deux fois (la DEL rouge clignote une fois puis deux fois).
4. Entrez votre code d'appareil à quatre chiffres avec les touches numériques (p. ex. le code Accent **0037**). La DEL rouge clignote deux fois pour confirmer l'enregistrement du code.
5. Maintenez, pointez la **TOTAL CONTROL** vers votre appareil et appuyez sur **OFF**. Si votre appareil s'éteint, la **TOTAL CONTROL** est prête à l'utiliser. Si les fonctions n'agissent pas correctement, répétez les étapes 1 à 5 en utilisant un autre code répertorié sous votre marque.

Si aucun des codes répertoriés pour votre marque n'actionne votre appareil, OU si votre marque n'est pas listée, essayez la méthode de recherche.
 Pour configurer le code pour un autre appareil, suivez les instructions ci-dessus et appuyez sur la touche appropriée de l'appareil au lieu de la TV à l'étape 2.

Méthode de recherche

La méthode de recherche vous permet de rechercher le code de votre appareil en parcourant tous les codes contenus dans la mémoire de la TOTAL CONTROL. La méthode de recherche peut fonctionner même si votre marque n'apparaît pas dans la liste.

1. Allumez votre téléviseur (pas en veille).
2. Appuyez sur la touche **TV** de la TOTAL CONTROL pour sélectionner l'appareil que vous souhaitez configurer.
3. Enfoncez et maintenez la touche **SETUP** jusqu'à ce que la DEL rouge sous la touche **POWER** clignote deux fois (la DEL rouge clignote une fois puis deux fois).
4. Appuyez sur **9 9 1**. La DEL rouge clignote deux fois.
5. Appuyez ensuite sur **POWER**.
6. Pointez la **TOTAL CONTROL** vers votre téléviseur. Appuyez maintenant à plusieurs reprises sur **Chaîne +**, jusqu'à ce que votre téléviseur s'éteigne (à chaque appui sur la touche **Chaîne +**, la **TOTAL CONTROL** envoie le signal **POWER** du code suivant contenu dans la mémoire). Vous pouvez devoir appuyer de nombreuses fois sur cette touche (jusqu'à 150 fois), soyez donc patient.
7. Dès que votre téléviseur s'éteint, appuyez sur la touche **SETUP** pour mémoriser le code.

ESPAÑOL
Configuración de códigos
 (Ejemplo: configuración del MANDO A DISTANCIA TOTAL CONTROL para la televisión)

1. Busque el código correspondiente a su aparato (por ejemplo Televisión Accent) en la lista de códigos. Los códigos aparecen ordenados por tipo de aparato y marca. Los códigos más populares aparecen en primer lugar. Certifique-se que a sua televisão está ligada (e não no modo standby).
2. Pulse la tecla **TV** del TOTAL CONTROL para seleccionar el aparato que desea configurar.
3. Pulse y mantenga pulsada la tecla **SETUP** hasta que el LED rojo debajo de la tecla **POWER** parpadee dos veces (o LED rojo parpadeará una vez primero, y a continuación dos).
4. Introduzca el código del aparato de cuatro dígitos utilizando las teclas numéricas (por ejemplo código Accent **0037**). El LED rojo se encenderá de forma intermitente dos veces para confirmar que el código ha quedado guardado.
5. Ahora, apunte con el **TOTAL CONTROL** a su aparato y pulse **OFF**. Si el aparato se apaga, el **TOTAL CONTROL** ya está preparado para funcionar con su aparato. En caso de que no sea así, repita los pasos 1-5 empleando otro código de la lista que corresponda a la marca.

Si ninguno de los códigos de la lista para su marca logra que funcione su aparato o si la marca no aparece en la lista, pruebe el método de búsqueda.
 Para configurar el código de otro dispositivo, siga las instrucciones anteriores. Basta con pulsar la tecla del dispositivo en cuestión en lugar de TV en el paso 2.digo para esa marca.

Método de búsqueda

El Método de Búsqueda le permite buscar el código para su aparato realizando una búsqueda entre todos los códigos que contiene la memoria del TOTAL CONTROL. El Método de Búsqueda también puede resultar útil si la marca en cuestión ni siquiera aparece en la lista.

1. Asegúrese de que el aparato esté encendido (no en modo de espera).
2. Pulse la tecla **TV** del TOTAL CONTROL para seleccionar el aparato que desea configurar.
3. Pulse y mantenga pulsada la tecla **SETUP** hasta que el LED rojo debajo de la tecla **POWER** parpadee dos veces (o LED rojo parpadeará una vez primero, y a continuación dos).
4. Pulse **9 9 1**. El LED rojo parpadeará dos veces.
5. A continuación, pulse **POWER**.
6. Apunte con el **TOTAL CONTROL** hacia el televisor. Ahora pulse **Canal +** una y otra vez, hasta que se apague el televisor (cada vez que se pulsa la tecla **Canal +**, el **TOTAL CONTROL** enviará una señal de CONEXIÓN desde el siguiente código de la memoria). Podría llegar a pulsar esta tecla muchas veces (hasta 150), de modo que sea paciente.
7. Tan pronto como el televisor se apague, pulse la tecla **SETUP** para almacenar el código.

PORTUGUÊS
Configuração de código
 (Exemplo: para configurar o TELECOMANDO TOTAL CONTROL para o seu televisor)

1. Consulte o código do seu dispositivo (ex. Televisão Accent) na lista de códigos. Os códigos estão listados por tipo e marca da televisão. O código mais conhecido está indicado em primeiro lugar. Certifique-se que a sua televisão está ligada (e não no modo standby).
2. Prima a tecla **TV** no TOTAL CONTROL para selecionar o dispositivo que deseja configurar.
3. Pressione e mantenha pressionada a tecla **SETUP** até que o LED vermelho localizado abaixo da tecla **POWER** pisque duas vezes (o LED vermelho pisca uma vez e depois duas vezes).
4. Introduza o seu código de quatro dígitos do dispositivo usando as teclas numéricas (ex. código exemplo **0037**). O LED vermelho piscará duas vezes para confirmar que o código fica guardado.
5. Agora, Aponte o **TOTAL CONTROL** para o seu dispositivo e prima **OFF**. Se o seu dispositivo se apagar, o seu **TOTAL CONTROL** está pronto a operar o seu aparelho. Se o seu dispositivo não responder, repita os passos 1-5 com cada código listado para a sua marca de televisão.

Se nenhum dos códigos listados para a sua marca funcionar com o seu dispositivo, OU se a sua marca não estiver listada, tente o Método de Busca.
 Para definir o código para outro dispositivo siga as instruções acima e, no passo 2, prima apenas a tecla do dispositivo adequado, em vez de TV.

Método de busca

O Método de Busca permite-lhe descobrir o código para o seu dispositivo esquadrinhando por todos os códigos contidos na memória do TOTAL CONTROL. O Método de Busca também pode funcionar se a sua marca não estiver listada.

1. Certifique-se que a sua televisão está ligada (e não no modo standby).
2. Prima a tecla **TV** no TOTAL CONTROL para selecionar o dispositivo que deseja configurar.
3. Pressione e mantenha pressionada a tecla **SETUP** até que o LED vermelho localizado abaixo da tecla **POWER** pisque duas vezes (o LED vermelho pisca uma vez e depois duas vezes).
4. Pressione **9 9 1**. O LED vermelho piscará duas vezes.
5. A seguir, pressione **POWER**.
6. Aponte o **TOTAL CONTROL** para o seu televisor. Ora premeire repetitivamente **Canal +** fino a quando o televisor si spagne (ogni volta che si pressiona a tecla **Canal +**, o **TOTAL CONTROL** emetterà un segnale **POWER** dal codice successivo contenuto in memoria). Può essere necessario premere molte volte questo tasto (fino a 150 volte), quindi occorre avere un po' di pazienza.
7. Quando o seu televisor se desliga, pressione a tecla **SETUP** para guardar o código.

ITALIANO
Configurazione codice
 (esempio: per configurare il TELECOMANDO TOTAL CONTROL per un televisore)

1. Trovare il codice per il proprio dispositivo (es. televisore Accent) nell'elenco dei codici. I codici sono elencati per tipo di apparecchio e nome del marchio. Il codice più conosciuto è indicato per primo. Verificare che il proprio apparecchio sia acceso (non in standby).
2. Premere il tasto d'apparecchio (es. **TV**) del TOTAL CONTROL per selezionare l'apparecchio che si intende configurare.
3. Premere e tenere premuto il tasto **SETUP** fino a quando il LED rosso sotto il tasto **POWER** lampeggia due volte (il LED rosso lampeggerà una volta e quindi due volte).
4. Inserire il codice dell'apparecchio a quattro cifre utilizzando i tasti numerici (es. codice esempio **0037**). Il LED rosso s'illuminerà due volte per confermare che il codice è stato memorizzato.
5. Puntare ora il **TOTAL CONTROL** verso il proprio dispositivo e premere **OFF**. Se il dispositivo si spegne, il **TOTAL CONTROL** è pronto per farlo funzionare. Se l'apparecchio non risponde, seguire i passi da 1 a 5 con ciascun codice indicato per il marchio.

Se nessuno dei codici indicati per il proprio marchio è in grado di far funzionare il dispositivo, OPPURE se il marchio non è indicato, provare il metodo di ricerca.
 Per configurare il codice per un altro dispositivo, attenersi alle istruzioni riportate di seguito, premendo semplicemente il tasto del dispositivo appropriato al posto del tasto della TV, durante il passaggio 2.

Metodo di ricerca

Il Metodo di Ricerca consente di trovare il codice giusto per il proprio dispositivo facendo scorrere tutti i codici contenuti nella memoria del TOTAL CONTROL. Il Metodo di Ricerca può funzionare anche se il proprio marchio non compare in elenco.

1. Accendere il televisore (non in standby).
2. Premere il tasto d'apparecchio (es. **TV**) del TOTAL CONTROL per selezionare l'apparecchio che si intende configurare.
3. Premere e tenere premuto il tasto **SETUP** fino a quando il LED rosso sotto il tasto **POWER** lampeggia due volte (il LED rosso lampeggerà una volta e quindi due volte).
4. Premere **9 9 1**. Il LED rosso lampeggerà due volte.
5. Successivamente, premere **POWER**.
6. Puntare il **TOTAL CONTROL** verso il televisore. Ora premere ripetutamente **Canale +** fino a quando il televisore si spenge (ogni volta che si preme il tasto **Canale +** il **TOTAL CONTROL** emetterà un segnale **POWER** dal codice successivo contenuto in memoria). Può essere necessario premere molte volte questo tasto (fino a 150 volte), quindi occorre avere un po' di pazienza.
7. Non appena il televisore si spegne, premere il tasto **SETUP** per memorizzare il codice.

NEDERLANDS
Codes instelling
 (Voorbeeld: installatie van de TOTAL CONTROL -afstandsbediening voor uw televisie)

1. Zoek de code voor uw apparaat (bijvoorbeeld Accent televisie) in de codelijst. De codes worden vermeld op apparaattypen en merksamenstelling. De meest voorkomende code wordt het eerst vermeld. Controleer of het apparaat is ingeschakeld (niet op stand-by).
2. Druk op de **TV-toets** op de TOTAL CONTROL om het apparaat te selecteren dat u wilt instellen (bijv. TV).
3. Druk op de **SETUP-toets** en houd deze ingedrukt totdat de rode LED onder de **POWER-toets** twee keer knippert (de rode LED knippert eerst één keer en dan twee keer).
4. Geef uw viercijferige apparaatcode op met de cijfertasten (bijvoorbeeld Accent code **0037**). De rode LED knippert twee keer om te bevestigen dat de code is opgeslagen.
5. Richt nu de **TOTAL CONTROL** op uw apparaat en druk op **OFF**. Als uw apparaat uitgaat, is de **TOTAL CONTROL** gereed om het te bedienen. Als uw apparaat niet reageert, volg stap 1-5 met elke code die voor uw merk wordt vermeld.

Als geen van de codes die voor uw merk worden vermeld, voor uw apparaat werkt, OF als uw merk helemaal niet wordt vermeld, probeert u de zoekmethode.
 Voer de bovenstaande instructies uit om een code in te stellen voor een ander apparaat, maar druk bij stap 2 op de betreffende toets voor het apparaat in plaats van de tv.

Zoekmethode

Met de zoekmethode kunt u de code voor uw apparaat vinden door alle codes in het geheugen van de TOTAL CONTROL te doorzoeken. De zoekmethode kan ook werken als uw merk helemaal niet wordt vermeld.

1. Controleer of het apparaat is ingeschakeld (niet op stand-by).
2. Druk op de **TV-toets** op de TOTAL CONTROL om het apparaat te selecteren dat u wilt instellen (bijv. TV).
3. Druk op de **SETUP-toets** en houd deze ingedrukt totdat de rode LED onder de **POWER-toets** twee keer knippert (de rode LED knippert eerst één keer en dan twee keer).
4. Druk op **9 9 1**. De rode LED knippert tweemaal.
5. Druk vervolgens op **POWER**.
6. Richt de **TOTAL CONTROL** op de televisie. Druk nu meermalen op **Kanaal +** totdat de televisie uitgaat (telkens wanneer u op de toets **Kanaal +** drukt, stuurt de **TOTAL CONTROL** een **POWER**-signaal van de eerstvolgende code in het geheugen). Mogelijk moet u vele malen op deze toets drukken (tot 150 keer), dus wees geduldig.
7. Zodra de televisie uitgaat, drukt u op de toets **SETUP** om de code op te slaan.

DANSK
Opsætning af kode
 (Eksempel: Sådan opsættes TOTAL CONTROL-FJERNBETJENINGEN til dit tv)

1. Find den firecifrede enhedskode til din enhed (f.eks. Accent-TV) på kodelisten. Kodene står angivet efter enhedstype og mærke. Den mest populære kode er angivet først. Sørg for, at enheden er tændt (ikke på standby). Hvis dit mærke slet ikke er angivet, skal du benytte kodesøgningen. Sørg for, at udstyret er tændt. Hvis det ikke er tændt, skal du tænde for det manuelt.
2. Tryk på tasten **TV** på TOTAL CONTROL-FJERNBETJENINGEN for at vælge den enhed, du gerne vil opsætte.
3. Hold **SETUP**-tasten nede, til den røde LED-lampe under **Power**-tasten blinker to gange (den røde LED blinker først én gang, dernæst to gange).
4. Indtast den firecifrede enhedskode ved brug af nummertasterne (f.eks. TV - Accent, kode **0037**). Den røde LED knipper to gange. Den røde LED lydiode blinker, er tallet forkert.
5. Derefter skal du rette **TOTAL CONTROL-FJERNBETJENINGEN** mod enheden og trykke på **POWER**. Hvis enheden slukkes, er **TOTAL CONTROL-FJERNBETJENINGEN** klar til at betjene enheden din. Hvis enheden ikke slår seg av, prøver du den neste koden som er opført for dit mærke.

Hvis ingen af de koder, der er angivet for dit mærke, virker, skal du benytte kodesøgningen. Kodesøgningen kan også fungere, selv om dit mærke slet ikke er angivet.
 Konfigurer koden til en anden enhed ved at følge instruktionerne ovenfor. Tryk kun på den rigtige enhedstast i stedet for TV et i trin 2.

Søgemetoden

Med Søgemetoden kan du finde koden til dit apparat ved at scanne gennem alle koderne, som er gemt i hukommelsen i TOTAL CONTROL. Søgefunktionen kan også virke, hvis dit apparats mærke slet ikke er opført på listen.

1. Sørg for, at udstyret er tændt. Hvis det ikke er tændt, skal du tænde for det manuelt.
2. Tryk på tasten **TV** på TOTAL CONTROL-FJERNBETJENINGEN for at vælge den enhed, du gerne vil opsætte.
3. Hold **SETUP**-tasten nede, til den røde LED-lampe under **Power**-tasten blinker to gange (den røde LED blinker først én gang, dernæst to gange).
4. Tryk **9 9 1**. Den røde LED blinker to gange.
5. Tryk dernæst på **POWER**.
6. Ret **TOTAL CONTROL** mod dit fjernsyn. Tryk nu **Kanal +** igen og igen, indtil dit fjernsyn slukker (hver gang du trykker på tasten **Kanal +**, sender **TOTAL CONTROL** et **POWER** signal fra den næste kode, der ligger i hukommelsen). Du er måske nødt til at trykke på denne tast mange gange (op til 150 gange), så du må være tålmodig.
7. Så snart dit fjernsyn slukker, skal du trykke på tasten **SETUP** for at gemme koden.

NORSK
Konfigurasjon av kode
 (Eksempel: Konfigurere TOTAL CONTROL-fjernkontrollen for TVen din)

1. Finn den firecifrede enhedskoden for enheten din (f.eks. Accent-TV) i kodelisten. Kodene står oppført etter enhetstype og merkenavn. Den mest populære koden står oppført først. Kontroller at enheten er slått på (ikke i standby). Hvis merket ditt ikke er på listen i det hele tatt, må du prøve kodesøket. Kontroller at utstyret er slått på. Hvis ikke slår du det på manuelt.
2. Trykk på knappen **TV** på TOTAL CONTROL-fjernkontrollen for å velge enheten du vil konfigurere.
3. Trykk og hold nede **SETUP**-tasten til den røde lysdioden under **PÅ/AV** tasten blinker to ganger (den røde lysdiode blinker en gang og så to ganger).
4. Inn den firecifrede enhetskode ved hjelp av tallknappene (f.eks. TV - Accent - kode **0037**). Den røde lampen slukkes. Hvis den røde lampen blinker, er koden feil.
5. Deretter sikler du **TOTAL CONTROL-fjernkontrollen** mot enheten og trykker på **POWER**. Hvis enheten slår seg av, er **TOTAL CONTROL-fjernkontrollen** klar til å betjene enheten din. Hvis enheten ikke slår seg av, prøver du den neste koden som er oppført for merket ditt.

Hvis ingen av koden på listen for merket ditt fungerer, må du prøve kodesøket.
 Kodesøket kan også fungere hvis merket ditt ikke står på listen i det hele tatt.
 Når du skal konfigurere koden for en annen enhet, følger du instruksjonene ovenfor, men trykker på den passende enhetsknappen i stedet for TV i trin 2.

Søkemetoden

Søkemetoden gjør det mulig å finne koden til ditt apparat ved å skanne alle koden som er lagret i minnet til TOTAL CONTROL. Søkemetoden kan også virke, hvis ditt apparats merke ikke er oppført.

1. Kontroller at utstyret er slått på. Hvis ikke slår du det på manuelt.
2. Trykk på knappen **TV** på TOTAL CONTROL-fjernkontrollen for å velge enheten du vil konfigurere.
3. Trykk og hold nede **SETUP**-tasten til den røde lysdioden under **PÅ/AV** tasten blinker to ganger (den røde lysdiode blinker en gang og så to ganger).
4. Trykk **9 9 1**. Den røde lysdiode blinker to ganger.
5. Trykk **POWER**.
6. Pek med **TOTAL CONTROL** på TV-en din. Trykk så **Kanal +** igjen og igjen, til TV-en slås av (hver gang du trykker **Kanal +**, sender **TOTAL CONTROL** ut signalet **POWER** fra den neste koden i minnet). Det kan hende du må trykke denne tassen mange ganger (opp til 150 ganger), så vær tålmodig.
7. Når TV-en slår seg av, trykk **SETUP**-tasten for å lagre koden.

SVENSK

SUOMI

Ελληνικά

РУССКИЙ

TÜRKÇE

POLSKI

ČESKY

MAGYAR

SLOVENČINA

HRVATSKI

ROMÂNĂ

БЪЛГАРСКИ

Ställa in koder

(Exempel: Du vill ställa in TOTAL CONTROL fjärrkontrollen för din TV)

- Hitta koden för din apparat (t.ex. Accent Television)** i kodlistan. Koderna är angivna per apparattyp och märke. De vanligaste koderna står först. Se till att din TV är påslagen (inte på stand-by).
- Tryck på TV**-knappen på TOTAL CONTROL för att välja den apparat som du vill ställa in.
- Tryck in och håll nere knappen **SETUP** tills den röda LED under knappen POWER blinkar två gånger (den röda LED:en kommer att blinka en gång och sedan två gånger).
- För in din fyrsiffriga apparatkod** med hjälp av nummerknapparna (t.ex. Accent kod **0037**). Den röda LED-knappen kommer att blinka två gånger för att bekräfta att koden har sparats.
- Sikta nu med din TOTAL CONTROL på apparaten och tryck på AV-knappen.** Om apparaten stängs av är din TOTAL CONTROL klar att användas. Om din apparat inte svarar, följ steg 1 – 5 med varje kod som finns upptagen för 5–6 minuter.

Om ingen av koderna som finns upptagna för ditt märke styr din apparat ELLER om ditt märke inte finns med alls, prova Sökmetoden.

Om du vill konfigurera koden för en annan enhet följer du ovanstående instruktioner men trycker på motsvarande enhetsknapp istället för på TV vid steg 2.

Sökmetoden

Sökmetoden gör det möjligt för dig att hitta koden till din apparat genom att söka igenom alla koder som finns i minnet till din TOTAL CONTROL. Sökmetoden kan också användas om ditt märke inte finns med alls.

- Se till att din TV är påslagen (inte på stand-by).
- Tryck på TV**-knappen på TOTAL CONTROL för att välja den apparat som du vill ställa in.
- Tryck in och håll nere knappen **SETUP** tills den röda LED under knappen POWER blinkar två gånger (den röda LED:en kommer att blinka en gång och sedan två gånger).
- Tryck **9 9 1**. Den röda LED:en kommer att blinka två gånger.
- Därefter trycker du på **POWER**.
- Rikta TOTAL CONTROL mot din TV. Tryck nu Channel + igen och igen tills din TV stängs av (varje gång du trycker på knappen Channel + kommer TOTAL CONTROL att skicka ut en POWER signal från nästa kod som finns lagrad i minnet). Du kan behöva trycka på den här knappen många gånger (upp till 150 gånger) så var tålmodig.
- Så snart som din TV stängs av tryck på knappen **SETUP** för att lagra koden.

Koodien määrittäminen

(Esimerkki: TOTAL CONTROL -OHJAIMEN määrittäminen televisiota varten)

- Etsi laiteen (esim. Accent-televisio) numeroinen koodi koodiluettelosta. Koodit on luetteltu laitteen tyyppiä ja tuotemerkki mukaan. Eusoinnituksen koodit on luetteltua ensimmäisenä. Varmista, että laite on käynnissä (ei valmistilassa). Jos laitteesi tuotemerkkiä ei ole luettelossa, kokeile koodihakua. Varmista, että laite on käynnissä. Jos se ei ole, käynnistä manuaalisesti.
- Valitse määritettävä laite painamalla TOTAL CONTROL -OHJAIMEN TV-painiketta.
- Pida **SETUP** -näppäintä painettuna kunnes virtanäppäimen alapuolinen punainen LED-valo vilkkuu kahdesti (valo välähtää ensin kerran, sitten kahdesti).
- Anna laiteen nelinumeroinen koodi numeropainikkeilla (esim. TV - Accent -koodi **0037**). Punainen merkivalo sammuu. Jos punainen merkivalo vilkkuu, numero on väärä.
- Osaita seuraavaksi TOTAL CONTROL -OHJAIMELLA laittaa ja paina POWER-painiketta.** Jos laite sammuu, TOTAL CONTROL -OHJAIN on valmis ohjaamaan laitetta. Jos laite ei sammuu, kokeile seuraavaa tuotemerkki kohdalle merkittyä koodia.

Jos mikään tuotemerkki toimeista ei toimi, kokeile koodihakua. Koodihaku voi toimia myös silloin, jos tuotemerkkiä ei ole luettelossa ollenkaan.

Jotta voit asettaa koodin toiseen laitteeseen, seuraa yllä olevia ohjeita, mutta paina television sijasta muun sopivan laitteen painiketta vaiheessa 2.

Hakunetelmä

Hakunetelmällä pystyt helposti löytämään laitteen koodin kokeilemalla kaikkia TOTAL CONTROL -kaukosäätimen muistiin tallennettuja laitekoodoja. Hakunetelmä saattaa toimia, vaikka laitteesi merkkiä ei ole ollenkaan luettelossa.

- Varmista, että laite on käynnissä. Jos se ei ole, käynnistä manuaalisesti.
- Valitse määritettävä laite painamalla TOTAL CONTROL -OHJAIMEN TV-painiketta.
- Pida **SETUP** -näppäintä painettuna kunnes virtanäppäimen alapuolinen punainen LED-valo vilkkuu kahdesti (valo välähtää ensin kerran, sitten kahdesti).
- Näppäile numerosarja **9 9 1**. Punainen valo välähtää kahdesti.
- Paina virtanäppäintä.
- Suuntaa TOTAL CONTROL televisiota kohti. Painaie **CH+** -näppäintä toistuvasti kunnes television virta kytketty pois päältä (TOTAL CONTROL lähettää jokaisella painalluksella uutta koodia vastaavan virtayhteyttäsignaalin). Saatat joutua painelemaan näppäintä useita kertoja (enimmillään 150 kertaa), joten ole kärsivällinen toimenpiteen suhteen.
- Paina **SETUP** -näppäintä heti television sammuttua koodin tallentamiseksi.

Ρύθμιση κωδικού

(Παράδειγμα: Για να ρυθμίσετε το ΤΗΛΕΧΕΙΡΙΣΤΗΡΙΟ TOTAL CONTROL για τη δική σας τηλεόραση)

- Εντοπίστε τον τετραψήφιο κωδικό συσκευής για τη δική σας συσκευή (π.χ. τηλεόραση Accent) στον κατάλογο κωδικών. Οι κωδικοί αναγράφονται κατά τύπο συσκευής και επιπλέον μάρκας. Ο πιο δημοφιλής κωδικός εμφανίζεται πρώτος. Βεβαιωθείτε ότι η δική σας συσκευή είναι ενεργοποιημένη (όχι σε κατάσταση αναμονής). Εάν η επιπλέον της δικής σας συσκευής δεν υπάρχει στον κατάλογο, παρακολουθείτε δοκιμάστε να κάνετε Αναζήτηση κωδικού. Βεβαιωθείτε ότι η συσκευή σας είναι ενεργοποιημένη. Αν δεν είναι, ενεργοποιήστε την με το χέρι.
- Πιέστε το πλήκτρο TV στο ΤΗΛΕΧΕΙΡΙΣΤΗΡΙΟ TOTAL CONTROL για να επιλέξετε τη συσκευή που θέλετε να ρυθμίσετε.
- Πιέστε και κρατήστε πατημένο το πλήκτρο **SETUP** μέχρι να αναβοσβήσει δύο φορές το κίτρινο LED κάτω από το πλήκτρο POWER (το κίτρινο LED θα αναβοσβήσει μία φορά, κι έπειτα δύο φορές).
- Εισαγάγετε τον τετραψήφιο κωδικό της δικής σας συσκευής χρησιμοποιώντας τα αριθμητικά πλήκτρα (π.χ. κωδικός TV - Accent **0037**). Η κόκκινη λυχνία LED θα σβήσει. Αν η κόκκινη λυχνία LED αναβοσβήσει, ο αριθμός είναι λανθασμένος.
- Τώρα, στρέψτε το ΤΗΛΕΧΕΙΡΙΣΤΗΡΙΟ TOTAL CONTROL προς τη συσκευή σας και πιέστε το πλήκτρο **POWER**. Αν η συσκευή δεν απενεργοποιηθεί, το ΤΗΛΕΧΕΙΡΙΣΤΗΡΙΟ TOTAL CONTROL είναι έτοιμο να χειρατεί τη συσκευή σας. Αν η συσκευή δεν απενεργοποιηθεί, αλλά χρησιμοποιήσετε τον δεύτερο κωδικό που αναφέρεται στον κατάλογο για τη δική σας μάρκα.

Αν κανένας από τους κωδικούς που αναφέρονται για τη δική σας μάρκα δεν λειτουργεί, δοκιμάστε να κάνετε Αναζήτηση κωδικού. Η Αναζήτηση κωδικού ενδέχεται επίσης να λειτουργήσει αν η επιπλέον της δικής σας μάρκας δεν εμφανίζεται καθόλου στον κατάλογο.

Για να ορίσετε τον κωδικό για μια άλλη συσκευή, ακολουθήστε τις παραπάνω οδηγίες, αλλά πιέστε το πλήκτρο της κατάλληλης συσκευής αντί της τηλεόρασης κατά τη διάρκεια του βήματος 2.

Μέθοδος Αναζήτησης

Η Μέθοδος Αναζήτησης σας επιτρέπει να βρείτε τον κωδικό για τη συσκευή σας αναζητώντας όλους τους κωδικούς που περιέχονται στη μνήμη του TOTAL CONTROL. Η Μέθοδος Αναζήτησης μπορεί επίσης να βοηθήσει αν η μάρκα της συσκευής σας δεν αναγράφεται καθόλου.

- Βεβαιωθείτε ότι η συσκευή σας είναι ενεργοποιημένη (όχι σε κατάσταση αναμονής).
- Πιέστε το πλήκτρο TV στο TOTAL CONTROL για να επιλέξετε τη συσκευή που θέλετε να εγκαταστήσετε.
- Πιέστε και κρατήστε πατημένο το πλήκτρο **SETUP** μέχρι να αναβοσβήσει δύο φορές το κίτρινο LED κάτω από το πλήκτρο POWER (το κίτρινο LED θα αναβοσβήσει μία φορά, κι έπειτα δύο φορές).
- Πιέστε **9 9 1**. Το κίτρινο LED θα αναβοσβήσει δύο φορές.
- Επειτα, πιέστε **POWER**.
- Στρέψτε το TOTAL CONTROL προς την τηλεόρασή σας. Τώρα πιέστε **Channel +** ξανά και ξανά, μέχρι να οβήσει η τηλεόρασή σας (κάθε φορά που πιέσετε το πλήκτρο Channel + το TOTAL CONTROL θα στείλει ένα σήμα POWER από τον επόμενο κωδικό που περιέχεται στη μνήμη). Τους χρειαστεί να πιέσετε αυτό το πλήκτρο πολλές φορές (έως 150 φορές) ή αυτό να έχετε υπομονή.
- Μόλις οβήσει η τηλεόρασή σας, πιέστε το πλήκτρο **SETUP** για να αποθηκεύσετε τον κωδικό.

Настройка кодов

(Пример: Как настроить ПУЛЬТ ДИСТАНЦИОННОГО УПРАВЛЕНИЯ TOTAL CONTROL для вашего телевизора)

- Найдите код вашего устройства (например, Accent Television) в списке кодов. Коды указываются в соответствии с типами устройств и их марками. Первыми указаны наиболее известные марки. Убедитесь, что ваше устройство включено (не в режиме ожидания), указываются в.
- Нажмите кнопку TV (Телевизор) на универсальном пульте TOTAL CONTROL для выбора устройства, на работу с которым вы хотите запрограммировать пульт.
- Нажмите и удерживайте кнопку **SETUP** до тех пор, пока красный светодиодный индикатор, расположенный под кнопкой POWER (Питание), не мигнет два раза (сначала индикатор мигнет один раз а затем два раза).
- Введите четырехзначный код устройства с помощью цифровых кнопок (например, код для Accent – **0037**). Красный индикатор мигнет два раза в подтверждение того, что код запомнен.
- Направьте универсальный пульт TOTAL CONTROL на устройство и нажмите **OFF** (ВЫКЛ.). Если устройство выключится, пульт TOTAL CONTROL готов к работе. Если устройство не отвечает, выполните шаги 1-5 с каждым из кодов, приведенных для вашей марки.

Если ни один из кодов не подходит или если инструкции вашего устройства отсутствуют в списке, воспользуйтесь методом поиска.

Чтобы настроить код для другого устройства следуйте вышеописанным инструкциям, только нажмите клавишу соответствующего устройства вместо телевизора в шаге 2.

Метод поиска

С помощью метода поиска можно найти нужный код для устройства, проанализировав все коды, содержащиеся в памяти универсального пульта TOTAL CONTROL. Этот метод поиска также можно использовать, если производитель устройства отсутствует в списке.

- Включите телевизор (он не должен находиться в режиме ожидания).
- Нажмите кнопку TV (Телевизор) на универсальном пульте TOTAL CONTROL для выбора устройства, на работу с которым вы хотите запрограммировать пульт.
- Нажмите и удерживайте кнопку **SETUP** до тех пор, пока красный светодиодный индикатор, расположенный под кнопкой POWER (Питание), не мигнет два раза (сначала индикатор мигнет один раз а затем два раза).
- Нажмите **9 9 1**. Красный индикатор мигнет два раза.
- Затем нажмите кнопку **POWER** (Питание).
- Направьте универсальный пульт TOTAL CONTROL на телевизор. Теперь нажмите кнопку Channel + (Канал +) до тех пор, пока телевизор не выключится (при каждом нажатии кнопки Channel + (Канал +) универсальный пульт TOTAL CONTROL посылает на телевизор сигнал включения, соответствующий следующему коду, содержащемуся в памяти). Возможно, вам придется нажимать кнопку много раз (до 150 раз), поэтому наберитесь терпения.
- При выключении телевизора необходимо нажать кнопку **SETUP**, чтобы сохранить этот код.

Kod Kurulumu

(Örnek: Televizyonunuzun TOTAL CONTROL kumandanız kurmak için)

- Kod listesinden cihazınızın kodunu bulun (ör. Accent Television). Kodlar, cihaz türüne ve markaya göre listelenmiştir. En popüler kodlar, ilk sırada belirtilmiştir. Cihazınızın açık olduğunu emin olun (bekleme modunda değil).
- Ayarlamak istediğiniz cihaz için TOTAL CONTROL cihazında TV tuşuna basın.
- POWER tuşunun altındaki kırmızı LED iki kez yanıp sönmeye kadar (kırmızı LED bir kez yanıp sönecek, sonra iki kez yanıp sönecektir) **SETUP** tuşuna basın ve basılı tutun.
- Numara tuşlarını kullanarak dört basamaklı cihaz kodunuzu (ör. Accent kodu **0037**) girin. Kırmızı LED, kodun kaydedildiğini onaylamak için iki kez yanıp söner.
- Şimdi TOTAL CONTROL'ü cihazınıza doğrultun ve OFF'a basın. Cihazınız kapanırsa, TOTAL CONTROL, cihazınızı çalıştırmaya hazırdır. Cihazınız yanıt vermezse, markanız için listelenen her kod için 1-5. adımları uygulayın.

Cihazınızın markası için listelenen kodular hiçbir cihazınız çalıştırmazsa ya da ilgili marka listede yoksa, arama yöntemi deneyin.

Baska bir cihaz için kod ayarlamak üzere yukarıdaki talimatları izleyin; 2. adımda TV düğmesi yerine yalnızca uygun cihazın tuşuna basın.

Kod Arama

Arama Yöntemi, TOTAL CONTROL'ün hafızasında bulunan tüm kodları tarayarak cihazınız için doğru kodu bulmanızı sağlar. Arama Yöntemi, markanız listede olmadığında da işe yarar.

- Televizyonunuzu açın (bekleme modunda değil)
- Ayarlamak istediğiniz cihaz için TOTAL CONTROL cihazında TV tuşuna basın.
- POWER tuşunun altındaki kırmızı LED iki kez yanıp sönmeye kadar (kırmızı LED bir kez yanıp sönecek, sonra iki kez yanıp sönecektir) **SETUP** tuşuna basın ve basılı tutun.
- 9 9 1** tuşlarına basın. Kırmızı LED, iki kez yanıp söner.
- Daha sonra **POWER**'a basın.
- TOTAL CONTROL'i Televizyonunuza doğrultun. Televizyonunuz kapanana kadar tekrar tekrar **CH+** tuşuna basın (**CH+** tuşuna her basınızdada TOTAL CONTROL, hafızadaki bir sonraki kodu kullanarak cihazı POWER sinyalini gönderir). Bu tuş çok fazla kez basmanız gerekebileceğinden (150 keze kadar), lütfen sabırlı olun.
- Televizyonunuz kapanır kapanmaz, kodu kaydetmek için **SETUP** tuşuna basın.

Ustawianie kodu

(Przykład: Sposób ustawienia pilota TOTAL CONTROL do obsługi telewizora)

- Znajdź kod dla swojego urządzenia (np. telewizor Accent) w liście kodów. Kody wymienione są według typu urządzenia i marki. Najbardziej popularny kod zamieszczony jest jako pierwszy. Upewnij się, że twoje urządzenie jest włączone (nie w trybie czuwania).
- Przyciśnij klawisz TV na TOTAL CONTROL dla urządzenia, na pracę z którym chcesz ustawić.
- Przyciśnij i przytrzymaj klawisz **SETUP**, do momentu dwukrotnego mrugnięcia czerwonej diody znajdującej się poniżej przycisku POWER (czerwona dioda LED błysnie raz, a potem dwa razy).
- Wprowadź twój czterocyfrowy kod za pomocą klawiszy numerycznych (np. kod Accent **0037**). Czerwona dioda mignie dwa razy, aby potwierdzić, że kod został wprowadzony.
- Teraz skieruj pilota TOTAL CONTROL na urządzenie i nacisnij przycisk wyłączenia OFF. Jeżeli urządzenie wyłączy się, pilot TOTAL CONTROL jest gotowy do obsługi danego urządzenia. Jeśli twoje urządzenie nie odpowiada, wykonaj kroki 1-5, używając każdego kodu podanego dla posiadanej przez ciebie marki urządzenia.

Jeśli żaden z kodów podanych dla tej marki nie działa LUB, jeśli twój marka nie jest wymieniona na liście, spróbuj metody wyszukiwania.

Aby ustawić kod dla innego urządzenia postępuj zgodnie z instrukcjami powyżej, naciskając jedynie przycisk w odpowiednim urządzeniu zamiast w telewizorze w kroku 2.

Wyszukiwanie kodów

Metoda wyszukiwania umożliwi Ci znalezienie kodu dla urządzenia przez przeskanowanie wszystkich kodów zapisanych w pamięci TOTAL CONTROL. Metoda szukania może także okazać się skuteczna, jeżeli marka twojego urządzenia nie znajduje się na liście.

- Włącz telewizor (nie w trybie czuwania).
- Przyciśnij klawisz TV na TOTAL CONTROL dla urządzenia, którego chcesz ustawić.
- Przyciśnij i przytrzymaj klawisz **SETUP**, do momentu dwukrotnego mrugnięcia czerwonej diody znajdującej się poniżej przycisku POWER (czerwona dioda LED błysnie raz, a potem dwa razy).
- Przyciśnij **9 9 1**. Czerwona dioda LED błysnie dwukrotnie.
- Następnie przyciśnij **POWER**.
- Skieruj TOTAL CONTROL w stronę twojego telewizora. Teraz przyciskaj **CH(+)**, aż twój telewizor wyłączy się (za każdym razem, kiedy przyciskasz klawisz CH+, TOTAL CONTROL wysle sygnał POWER z następnego kodu zapisanego w pamięci). Nawet jeśli przycisk ten klawisz wiele razy (łącznie do 150 razy) bądź, więc cierpliw.
- Jak tylko twój telewizor się wyłączy, przyciśnij klawisz **SETUP**, aby zapisać kod.

Nastavení kódu

(Příklad: nastavení dálkového ovládače TOTAL CONTROL na váš televizor)

- Čtyřmístný kód zařízení (např. televizor Accent) najde ve seznamu kódů. Kódy jsou seřazeny podle typu zařízení a značky. Nejoblíbenější kódy jsou zařazeny na začátku. Ujistěte se, že je vaše zařízení zapnuto (ne v pohotovostním režimu). Před svým kódem a seznamu není zkusíte použít funkci Vyhledávání kódu. Ujistěte se, že je vaše zařízení zapnuto. Pokud ne, zapněte jej ručně.
- Stiskněte tlačítko TV na dálkovém ovládači TOTAL CONTROL pro výběr zařízení, které chcete nastavit.
- Stiskněte a podržte tlačítko **SETUP**, až červená kontrolka LED pod tlačítkem napájení dvakrát blikne (červená kontrolka LED nejprve blikne jednou, pak dvakrát).
- Zadejte čtyřmístný kód zařízení pomocí číselných tlačítek (např. kód televizoru Accent je **0037**). Červená dioda LED zhasne. Pokud červená dioda LED bliká, číslo není správné.
- Nyní dálkový ovladač namařte TOTAL CONTROL na vaše zařízení a stiskněte tlačítko POWER. Pokud se vaše zařízení vypne, pilot TOTAL CONTROL je připraven k ovládní daného zařízení. Jestli vaše zařízení ne odpovídá, vykonaj kroki 1-5, využívaj každého kodu podaného dla posiadanej przez siebie marki urządzenia.

Pokud žádný z těchto kódů nefunguje, vyzkoušejte funkci Vyhledání kódu. Funkci Vyhledání kódu lze použít také v případě, že vaše značka není v seznamu uvedená.

Ak chcete nastaviť kód pre ďalšie zariadenie, postupujte podľa vyššie uvedených pokynov, avšak a kroku 2 stlačte namiesto tlačidla TV tlačidlo príslušného zariadenia.

Funkce Vyhledání kódu

Metoda vyhledávání umožňuje najít kód vašeho zařízení prohlédáním všech kódů obsažených v paměti dálkového ovládní TOTAL CONTROL. Metodu vyhledávání můžete také použít, pokud vaše značka není v seznamu vůbec uvedena.

- Ujistěte se, že je vaše zařízení zapnuto. Pokud ne, zapněte je ručně.
- Vyberte zařízení tlačítko (např. TV tlačítko) odpovídající zařízení, které chcete ovládat (např. televize).
- Stiskněte a podržte tlačítko **SETUP**, až červená kontrolka LED pod tlačítkem napájení dvakrát blikne (červená kontrolka LED nejprve blikne jednou, pak dvakrát).
- Stiskněte tlačítko **9 9 1**. Červená kontrolka LED dvakrát blikne.
- Dále stiskněte tlačítko napájení.
- Namařte dálkové ovládání TOTAL CONTROL na televizní přijímač. Opakovaně stiskněte tlačítko KANÁL+ (CHAN-NEL+), až se televizní přijímač vypne (při každém stisknutí tlačítka KANÁL+ (CHAN-NEL+) vysle dálkové ovládání TOTAL CONTROL signál POWER z dalšího kódu obsaženého v paměti). Tlačítko může být nutné stisknout mnohokrát (až 150krát), buďte proto trpěliví.
- Jakmile se televizní přijímač vypne, uložte kód stisknutím tlačítka **SETUP**.

Code Set up

(Példa: A TOTAL CONTROL TÁVVEZÉRLÓ beállításá televízióhoz)

- Keresse meg a készüléke (pl. Accent televízió) kódját a kódlistában. A lista a készülékek típusa és márkája alapján van összeállítva. A leggyakoribb kód áll legelől. Kapcsolja be a készüléket (ne készenléti üzemmódban legyen).
- Nyomja meg a TOTAL CONTROL TV gombját, mivel televíziót kíván beállítani.
- Tartsa nyomva az **SETUP** gombot, míg a BE-KI gomb alatti LED kétszer fel nem villan (a LED először egyet villan, majd utána kettőt).
- Adj meg a készülék négyjegyű kódját a számjombok segítségével (pl. a **0037**-os Accent-kódot). A piros LED két villanással jelzi a kód mentését.
- Írányítsa a TOTAL CONTROL távvezérlőt a készülék felé, és nyomja meg az OFF gombot. Ha a készülék kikapcsol, a TOTAL CONTROL kezen áll a vezérlésére. Ha a készülék nem reagál, hajtsa végre az 1–5.

lépést az adott márkánál feltüntetett további kódokkal. Ha a márká mellett szerepel egyik kód sem felel meg, VAGY ha az adott márka nem szerepel a listán, akkor próbálja ki kódkeresést.

A kód másik készülékek való beállításához kövesse a fenti utasításokat, de a 2. lépésben a TV helyett a készülék megfelelő gombját nyomja meg.

Kódkereső

A kódkeresés funkció segítségével a TOTAL CONTROL memóriájában szereplő összes kód végigfutásával megkeresheti a készüléknek megfelelő kódot. Ez a funkció akkor is használható, ha az adott márka nem szerepel a listán.

- Kapcsolja be a televízióvezérlőket (ne készenléti üzemmódban legyen).
- Nyomja meg a TOTAL CONTROL TV gombját, mivel televíziót kíván beállítani.
- Tartsa nyomva az **SETUP** gombot, míg a BE-KI gomb alatti LED kétszer fel nem villan (a LED először egyet villan, majd utána kettőt).
- Nyomja meg a **9 9 1** gombokat. A piros LED kétféle villan.
- Nyomja meg a BE-KI gombot.
- Írányítsa a TOTAL CONTROL távvezérlőt a televízió felé. Ezután nyomja meg újra meg újra a **Csatorna (channel)+** gombot, amíg a televízió ki nem kapcsol (a gomb megnyomásakor a TOTAL CONTROL mindig a memóriájában szereplő következő kódnak megfelelő BE-KI jelet küld a készülék felé). Lehet, hogy sokszor kell a gombot megnyomnia (akár 150-szer is), ezért az eljárás túrelmet igényel.
- Amint a televízió kikapcsol, nyomja meg az **SETUP** gombot a kód mentéséhez.

Nastavenie kódu

(Příklad: nastavenie diaľkového ovládača TOTAL CONTROL pre televízor)

- Nájdite štvornímny kód vášho zariadenia (napr. televízor Accent) v zozname kódov. Kódy sú zoradené podľa typu a značky zariadenia. Najpopulárnejší kód je uvedený ako prvý. Ak značka vášho zariadenia nie je v zozname, použite funkciu Vyhľadanie kódu. Zistite, aby bolo vaše zariadenie zapnuté. Ak nie je, zapnite ho manuálne.
- Vyberte zariadenie tlačidlo (napr. TV tlačidlo) zodpovedajúce zariadenia, ktoré chcete ovládať (napr. televízia).
- Zatlačte a podržte stlačené tlačidlo **SETUP**, kým LED indikátor pod tlačidlom POWER (NAPÁJANIE) dvakrát neblikne (červený LED indikátor blikne raz a potom dvakrát).
- Zadejte štvornímny kód zariadenia na číselnej klávesnici ovládača (napr. kód TV Accent je **0037**). Červená dioda LED zhasne. Ak červená dioda LED bliká, číslo je nesprávne.
- Potom namařte diaľkový ovladač TOTAL CONTROL na vaše zariadenie a stlačte tlačidlo POWER. Ak sa zariadenie vypne, diaľkový ovladač TOTAL CONTROL je pripravený na jeho ovládanie. Ak sa zariadenie nevyopne, zkusajte ďalší kódy uvedené v zozname príslušnú značku.

Ak nefunguje ani jeden kód uvedený pre príslušnú značku, skúste funkciu Vyhľadanie kódu. Vyhľadanie kódu skúste aj vtedy, ak vaša značka nie je uvedená v zozname.

Ak chcete nastaviť kód pre ďalšie zariadenie, postupujte podľa vyššie uvedených pokynov s tým rozdielom, že v kroku 2 stlačte namiesto tlačidla TV tlačidlo príslušného zariadenia.

Funkcia Vyhľadanie kódu

Ak vaše zariadenie ovládaču TOTAL CONTROL neopovedá ani po zadaní všetkých uvedených kódov pre vašu značku, pokúste sa váš kód vyhľadať. Metóda vyhľadávania umožňuje vyhľadanie kódu vášho zariadenia pomocou prehľadania všetkých kódov uložených v ovládači TOTAL CONTROL. Metóda vyhľadávania je užitočná aj vtedy, keď značka vášho zariadenia nie je uvedená.

- Zapnite svoj televízny prijímač (nesmie byť v pohotovostnom režime) a zamierte na svoje TOTAL CONTROL.
- Vyberte zariadenie tlačidlo (napr. TV tlačidlo) zodpovedajúce zariadenia, ktoré chcete ovládať (napr. televízia).
- Zatlačte a podržte stlačené tlačidlo **SETUP**, kým LED indikátor pod tlačidlom POWER (NAPÁJANIE) dvakrát neblikne (červený LED indikátor blikne raz a potom dvakrát).
- Stlačte **9 9 1**. Červený LED indikátor dvakrát zabliká.
- Teraz stlačte tlačidlo **POWER** (NAPÁJANIE).
- Nasmerujte ovladač TOTAL CONTROL na váš TV prijímač. Teraz opakovanne stlačte tlačítko CH+ kým sa váš TV prijímač nevyopne (vždy po stlačení tlačidla CH+ vyšle ovladač TOTAL CONTROL signál POWER (NAPÁJANIE) z nasledujúceho kódu uloženého v pamäti). Možno bude potrebné stlačiť toto tlačidlo mnohokrát (maximálne 150-krát), buďte trpezliví.
- Ak sa váš TV prijímač vypne, uložte stlačením tlačidla **SETUP** kód do pamäte.

Postavljanje šifri

(Primjer: Postavljanje daljinskog upravljača TOTAL CONTROL za televizor)

- Pronađite kod za vaš uređaj na listi kodova. Kodovi su izlistani putem vrste uređaja i naziva brenda. Najpopularniji kod je izlistan prvi. Uvjerite se da je vaš uređaj uključen (ne u stanju mirovanja).
- Pritisnite tipku TV na TOTAL CONTROL za uređaj koji želite podestiti.
- Zatlačte a podržte stlačené tlačidlo **SETUP**, kým LED indikátor pod tlačidlom POWER (NAPÁJANIE) dvakrát neblikne (červený LED indikátor blikne raz a potom dvakrát).
- Unesite vaš (četveroznamenkasti kód uređaja) pomoću brojačnih tipki. Crveni LED treperi dva puta.
- Sada, usmjerite TOTAL CONTROL prema vašem uređaju i pritisnite POWER. Ako se uređaj isključi, TOTAL CONTROL je spreman za rad vašeg uređaja.

Ako niti jedan od navedenih kodova za vaš brand radu molimo pokušajte Način pretraživanja. Search Code može raditi ako vaš brand nije na popisu uoče).

Kako biste postavili šifru za drugi uređaj, slijedite navedene upute i pritisnite odgovarajuću tipku na uređaju umjesto tipke TV-a iz 2. koraka.

Način pretraživanja

Ako vaš uređaj ne odgovara na TOTAL CONTROL nakon pokušaja svih izlistanih kodova za vaš brand, potražite vaš kód. Način pretraživanja omogućuje vam da pronadete kód za vaš uređaj pretraživanjem svih kodova u memoriji na TOTAL CONTROL. Način pretraživanja može raditi čak i ako vaš brand nije izlistan.

- Uvjerite se da je vaš uređaj uključen (ne u stanju mirovanja).
- Pritisnite tipku TV na TOTAL CONTROL za uređaj koji želite podestiti.
- Zatlačte a podržte stlačené tlačidlo **SETUP**, kým LED indikátor pod tlačidlom POWER (NAPÁJANIE) dvakrát neblikne (červený LED indikátor blikne raz a potom dvakrát).
- Pritisnite **9 9 1**. Crveni LED treperi dva puta.
- Zatim, pritisnite **POWER**.
- Usmjerite TOTAL CONTROL na vašem televizoru. Sada pritisnite **CH+** dok se vaš televizor ne isključi (pri svakom pritisku na tipku CH+, TOTAL CONTROL odslijedi POWER signal sa sljedećeg kódu u memoriji). Možda ćete trebati pritisnuti ovu tipku mnogo puta (do 150 puta) pa vas molimo da budete strpljivi.
- Čim se vaš televizor isključi, pritisnite kód **SETUP** da pohranite.

Codurile de configurare

(Exemplu: Pentru configurarea telecomenzii TOTAL CONTROL pentru televizorul dvs.)

- Găsiți codul pentru dispozitivul dvs. în lista de coduri. Codurile sunt specificate în funcție de tipul de dispozitiv și în funcție de denumirea mărcii. Codul cel mai popular este specificat primul. Asigurați-vă că dispozitivul este pornit (nu în stare de veghe).
- Apăsati pe tasta TV de pe telecomanda universală TOTAL CONTROL pentru dispozitivul pe care doriți să îl configurați.
- Mențineți apăsată tasta **SETUP** până când LED-ul roșu de sub tasta PORNIRE clipește de două ori (LED-ul roșu va clipi o dată, apoi de două ori).
- Cu ajutorul tastelor numerice, introduceți codul format din patru cifre al dispozitivului. LED-ul roșu va clipi de două ori.
- Apoi, îndreptați telecomanda universală TOTAL CONTROL spre dispozitivul dvs. și apăsați pe PORNIRE. Dacă dispozitivul se oprește, telecomanda universală TOTAL CONTROL este gata să îl acționeze.

Dacă nici unul dintre codurile enumerate de munca brand-ul va rugăm să încercați Metoda de căutare. Căutare cod poate