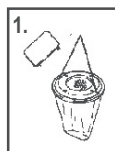




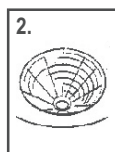
# GEBRAUCHSANWEISUNG / MODE D'EMPLOI / GEBRUIKSAANWIJZING



1. **Roten Aufsatz abheben und Plastikbeutel entfalten.**  
Soulevez l'embout rouge et déployez le sachet en plastique.  
De rode deksel afnemen en de plastic zak uitvouwen.

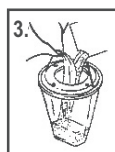
2. **Das Netz entfalten und in Trichterform bringen. Dabei sicherstellen, dass das Loch an der Spitze offen ist.**  
Déployez le filet et donnez-lui une forme d'entonnoir. Veillez à cet égard à ce que l'orifice.

**Vouw het netje uit tot een trechtervorm. Controleer of het uiteinde van de trechter geopend is.**

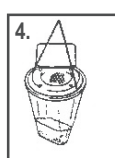


3. **Ein Päckchen Ködermittel in den Plastikbeutel leeren und 1L warmes Wasser hinzugeben.**  
Videz le contenu d'un sachet de produit dans le sachet en plastique et ajoutez un litre d'eau chaude.  
**Een pakje lokmiddel in de plastic zak legen en 1 liter warm water toevoegen.**

4. **Den roten Aufsatz in die dafür vorgesehenen Löcher platzieren und im Deckel einrasten.**  
Placez l'embout rouge dans les orifices prévus à cet effet et faites-lui prendre l'encoche dans le couvercle.  
**Plaats de rode deksel in de daarvoor bestemde uitsparingen en sluit de kap af.**



**WIE WIRD DIE REDTOP FLIEGENFALLE AUFGEHÄNGT?  
COMMENT ACCROCHER LE PIÈGE À MOUCHES REDTOP?  
HOE WORDT REDTOP OPGEHANGEN?**



5. **Fliegenfalle im Außenbereich an einer günstigen Stelle mit ausreichendem Sonnenlicht aufhängen. Der Köder braucht 3-5 Tage, um voll wirksam zu werden:**  
- Nicht näher als 10-15 Meter zum Haus anbringen.  
- Nicht näher als 5 Meter zu einem Müllbehälter, Komposthaufen, Stall, Dungliege.  
- In Kopfhöhe und möglichst in direktem Sonnenlicht.  
- Zwischen Haus oder Stall und dem Fliegenbrutplatz.  
- Wöchentlich immer etwas Wasser nachfüllen.

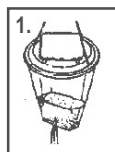
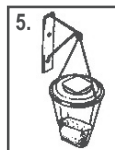
Accrochez l'attrape-mouches à l'extérieur dans un endroit suffisamment ensoleillé.

Le produit est entièrement efficace au bout de 3 à 5 jours: Placez le piège:

- à au moins 10-15 mètres de l'habitation;
- à au moins 5 mètres de récipients poubelles, de tas de compost, d'étables, de bacs à engrais;
- à hauteur d'homme ou plus haut, si possible avec exposition directe au soleil;
- entre la maison ou l'étable et le foyer à mouches.
- Rajouter un peu d'eau toutes les semaines.

**Hang de val buiten op een plaats met voldoende zonlicht:**

- Plaatsing niet dichterbij dan 10-15 meter van de woning, barbecue, zwembad.
- Op een plaats niet dichterbij dan 5 meter van een veestal, paardenstal, kippenren, mesthoop.
- Ophangen op ooghoogte of hoger en in direct zonlicht.
- Ophangen tussen woning of stal en de plaats waar de vliegen uitkomen.
- Vul het water in de zak wekelijks bij met schoon water.

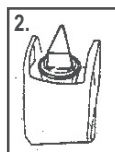


**LEEREN DER FALLE - VIDER L'ATTRAPE-MOUCHE - DE VLIEGENVAL LEGEN**

1. **Plastikbeutel aufschlitzen und Falleninhalt auf Gartenbeet / Komposthaufen leeren (mit Boden abdecken).**

Coupez le sachet et laissez-le se vider sur une plate-bande ou un tas de compost (recouvrez avec de la terre).

**De inhoud van de vliegenvak op de composthoop legen.**



2. **ODER: Die ausgetrocknete Falle in einem Recyclingbehälter oder über die Mülltonne entsorgen.**

OU: éliminez l'attrape-mouches desséché dans un récipient de recyclage ou une poubelle.

**Of: De vliegenvak in de afvalcontainer werpen.**

**TIP** Neue Falle 4 Tage vor Entsorgung der alten Falle befüllen, um kontinuierliche Fangbereitschaft zu gewährleisten.

**CONSEIL:** remplissez le nouveau piège 4 jours avant de jeter l'ancien afin de garantir une efficacité continue.

**TIP:** De nieuwe vliegenvak 4 dagen van te voren ophangen zodat de vliegenvangst op peil blijft.





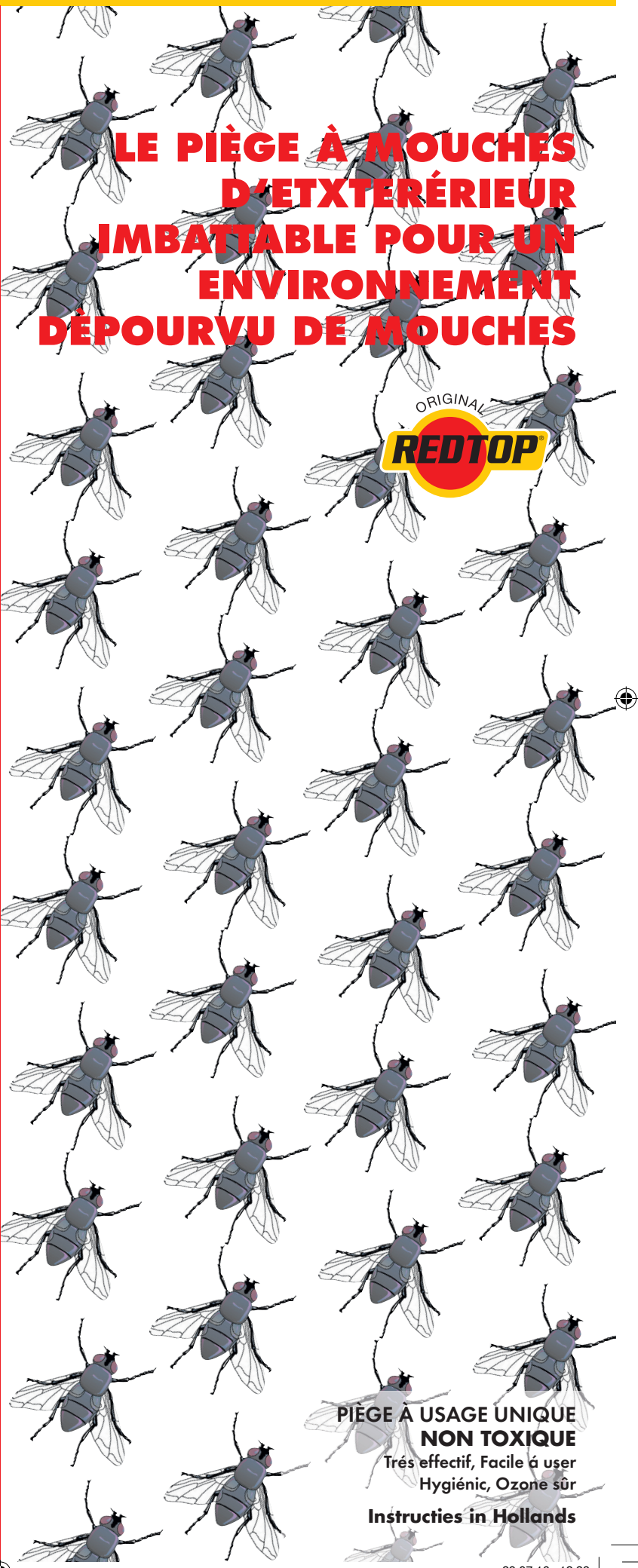
Vertrieb Deutschland:  
 Casa Verde Naturprodukte Vertriebs GmbH  
 D-44149 Dortmund · Germany  
 Fon +49 (0) 231 56 55 76-0 · info@casaverde-natur.de  
 www.casaverde-natur.de

Vertrieb Schweiz:  
 KRONI Mineralstoffe- und Hygieneprodukte  
 CH-9450 Alstätten · Switzerland  
 Fon +41 (0) 717 57 60 60 · info@kroni.ch  
 www.kroni.ch

**DIE BEWÄHRTE  
 FLIEGENFALLE FÜR  
 DEN AUSSENBEREICH  
 FÜR EINE UMGEBUNG  
 FREI VON FLIEGEN**



**EINWEG-FALLE  
 UNGIFTIG**  
 Hoher Wirkungsgad, leichte Handhabung  
 Hygienisch, Ozon unschädlich



**LE PIÈGE À MOUCHES  
 D'EXTÉRIEUR  
 IMBATTABLE POUR UN  
 ENVIRONNEMENT  
 DÉPOURVU DE MOUCHES**



**PIÈGE A USAGE UNIQUE  
 NON TOXIQUE**  
 Très effectif, Facile à user  
 Hygiénic, Ozon sûr  
 Instructies in Hollands