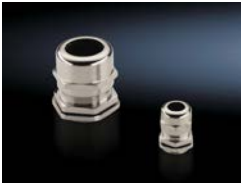
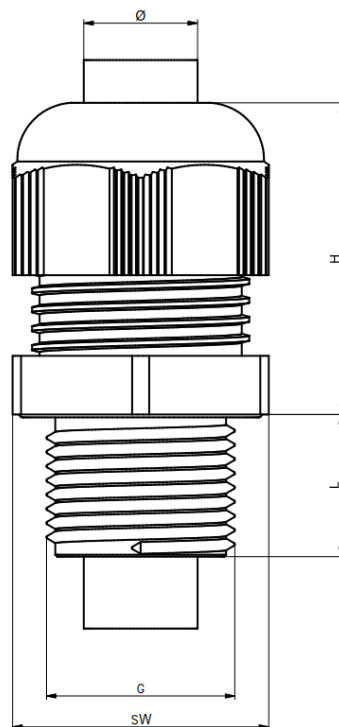


## Datenblatt Kabelverschraubungen



**Material:** Messing  
**Dichtung:** CR / NBR  
**Oberfläche:** vernickelt  
**Schutzart:** IP 68 bei 5 bar – 30 min  
**Einsatztemperatur:** -20°C ... +100°C  
**Kurzzeitig Einsatztemp.** -40°C ... +150°C

Art. Nr.	Gewinde G	Klemmbereich Ø	Schlüsselweite SW	Höhe H	Gewindelänge L	VE
2411.801	M12x1,5	3 - 6,5	14	22	6	15
2411.811	M16x1,5	5 - 10	20	28	7	15
2411.821	M20x1,5	6 - 12	22	26	8	10
2411.831	M25x1,5	11 - 17	27	30,5	8	10
2411.841	M32x1,5	15 - 21	34	36	8	5
2411.851	M40x1,5	19 - 28	43	43	9	4
2411.861	M50x1,5	27 - 38	58	52	9	2
2411.871	M63x1,5	34 - 44	64	54	14	1

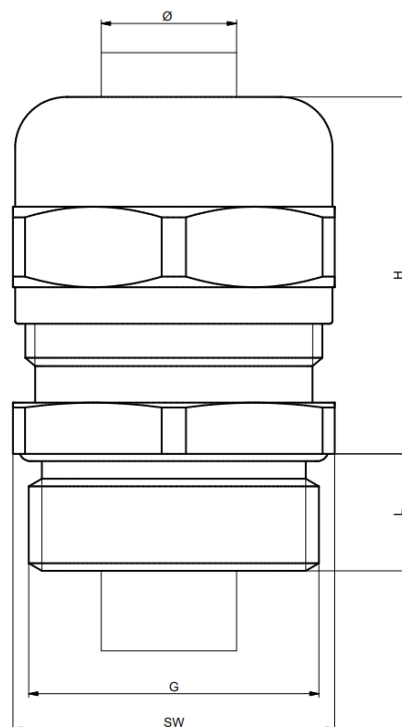


## Datenblatt Kabelverschraubungen



<b>Material:</b>	Polyamid PA 6
<b>Dichtung:</b>	CR
<b>Farbe:</b>	RAL 7035
<b>Schutzart:</b>	IP 68 bei 5 bar – 30 min
<b>Einsatztemperatur:</b>	-20°C ... +100°C
<b>Kurzzeitig Einsatztemp.</b>	-30°C ... +150°C

Art. Nr.	Gewinde G	Klemmbereich Ø	Schlüsselweite SW	Höhe H	Gewindelänge L	VE
2411.601	M12x1,5	3 - 6,5	15	22	8	50
2411.611	M16x1,5	5 - 10	22	30	10	50
2411.621	M20x1,5	6 - 12	24	28	10	50
2411.631	M25x1,5	10 - 17	29	35,5	8	25
2411.641	M32x1,5	15 - 21	36	42	10	15
2411.651	M40x1,5	19 - 28	46	47,5	10	5
2411.661	M50x1,5	30 - 38	60	53,5	18	5
2411.671	M63x1,5	34 - 44	65	53	18	3

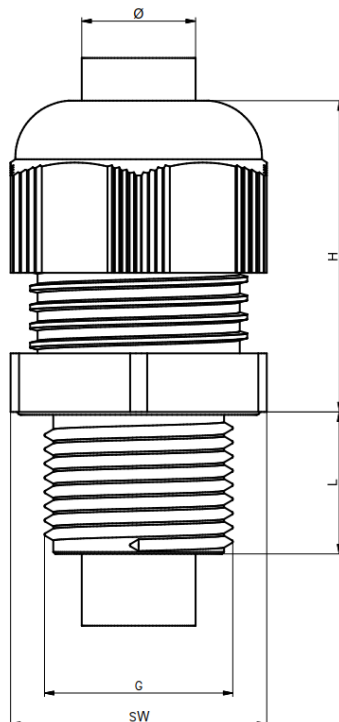


## Data Sheet Cable Glands



**Material:** brass  
**Seal:** CR / NBR  
**Surface:** nickel-plated  
**Protection Category:** IP 68 at 5 bar – 30 min  
**Operating Temperature:** -20°C ... +100°C  
**Intermittent** -40°C ... +150°C

Art. No.	Thread G	Clamping Range Ø	Width Across Flats SW	Height H	Thread Length L	PU
2411.801	M12x1,5	3 - 6,5	14	22	6	15
2411.811	M16x1,5	5 - 10	20	28	7	15
2411.821	M20x1,5	6 - 12	22	26	8	10
2411.831	M25x1,5	11 - 17	27	30,5	8	10
2411.841	M32x1,5	15 - 21	34	36	8	5
2411.851	M40x1,5	19 - 28	43	43	9	4
2411.861	M50x1,5	27 - 38	58	52	9	2
2411.871	M63x1,5	34 - 44	64	54	14	1



## Data Sheet Cable Glands



**Material:** polyamide PA 6  
**Seal:** CR  
**Colour:** RAL 7035  
**Protection Category:** IP 68 at 5 bar – 30 min  
**Operating Temperature:** -20°C ... +100°C  
**Intermittent:** -30°C ... +150°C

Art. No.	Thread G	Clamping Range Ø	Width Across Flats SW	Height H	Thread Length L	PU
2411.601	M12x1,5	3 - 6,5	15	22	8	50
2411.611	M16x1,5	5 - 10	22	30	10	50
2411.621	M20x1,5	6 - 12	24	28	10	50
2411.631	M25x1,5	10 - 17	29	35,5	8	25
2411.641	M32x1,5	15 - 21	36	42	10	15
2411.651	M40x1,5	19 - 28	46	47,5	10	5
2411.661	M50x1,5	30 - 38	60	53,5	18	5
2411.671	M63x1,5	34 - 44	65	53	18	3

