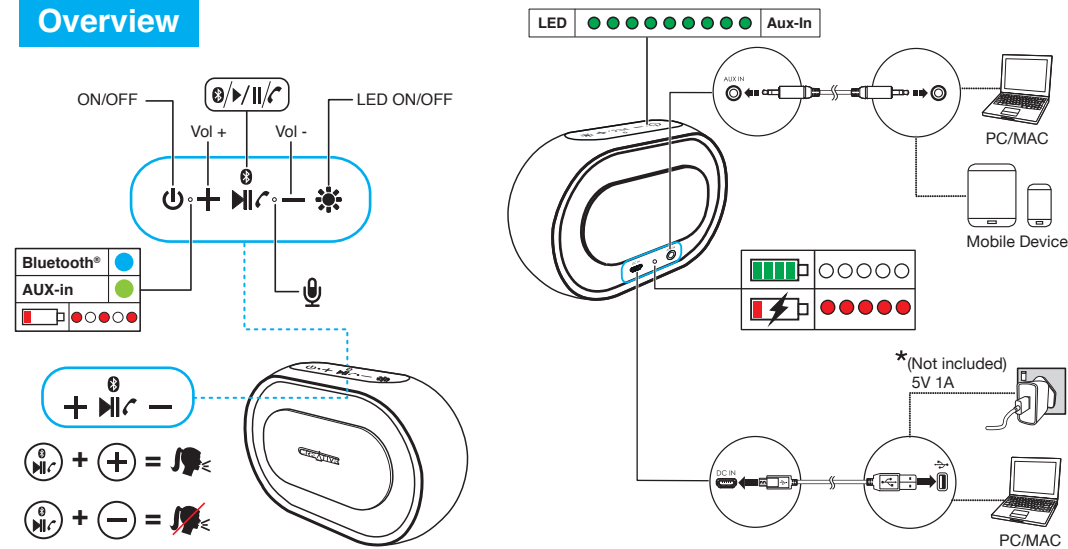
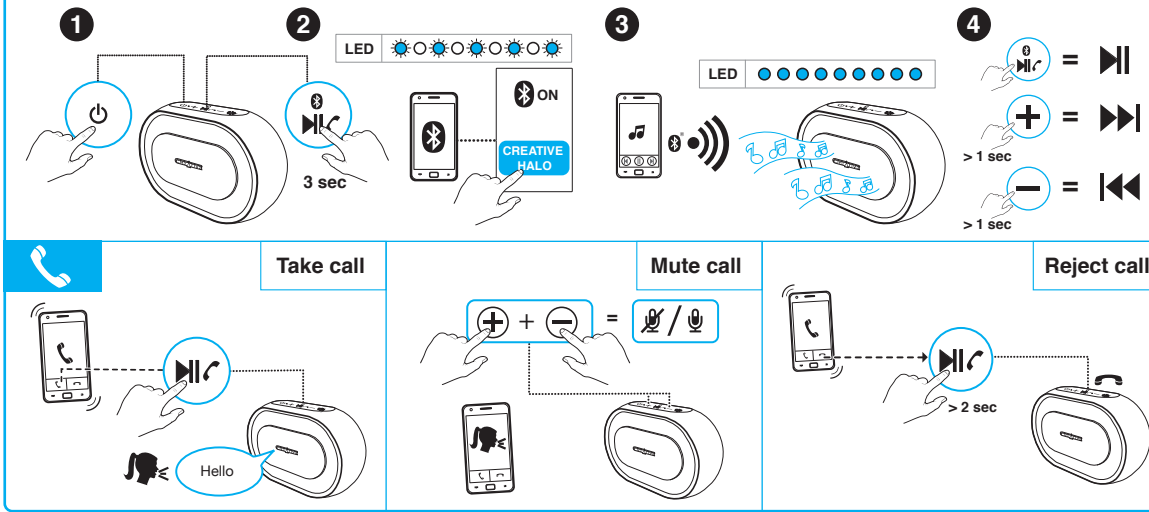


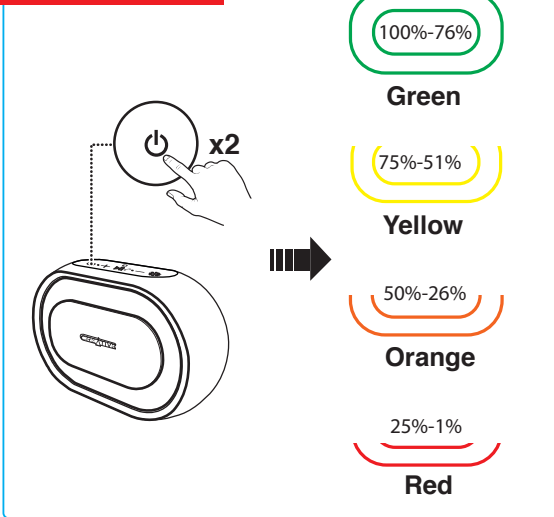
Overview



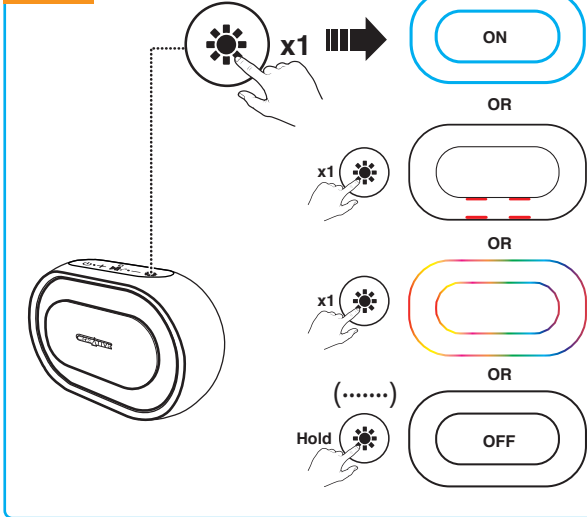
Bluetooth®



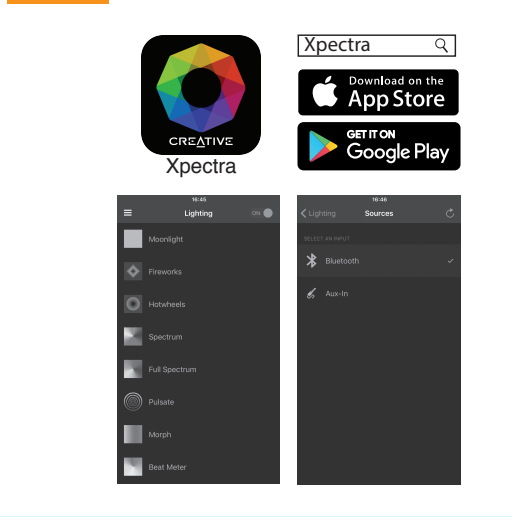
Check battery



LED



APPS



EN

**Bluetooth® Version:** Bluetooth® 4.2  
**Operating Frequency:** 2402 – 2480 MHz  
**Operating Range:** Up to 10 meters, measured in open space. Walls and structures may affect range of device.  
**RF Output Power:** < 4 dBm  
**Supported Bluetooth® Profiles:** A2DP (Wireless Stereo Bluetooth®), AVRCP (Bluetooth® Remote Control), HFP (Handsfree profile)  
**Supported Codec:** SBC  
**Lithium Ion Battery:** 3.7V 2200mAh (8.14Wh)  
**Input:** 5V 950mA  
**Battery Saving Mode:** The speaker automatically powers down when there is no Bluetooth® connection or no audio cable attached for more than 10 minutes.  
**Operating Temperature Range:** 0°C – 45°C  
**Note:** Compliance markings are located on the back and bottom of this product.  
 \* Not Included. Sold Separately.

Other Information

For the latest, online version of this guide, DoC and supplementary documentation such as safety and regulatory information for this product, please visit [creative.com/support/halo](http://creative.com/support/halo)  
 Detailed instructions on removal of integrated battery can be found at Quickstart User Guide / Safety and Regulatory Information ([creative.com/support/halo](http://creative.com/support/halo)), these instructions are meant strictly for independently qualified professionals.

Notice for Singapore  
 Complies with IMDA Standards DA107311

FR | Caractéristiques Techniques

**Version Bluetooth®:** Bluetooth® 4.2  
**Fréquence de Fonctionnement:** 2402 – 2480 MHz  
**Portée de Fonctionnement:** Jusqu'à 10 mètres, mesurés dans un espace ouvert. Les murs et les structures peuvent influencer sur la portée du périphérique.  
**Sortie de puissance d'émission RF :** < 4 dBm  
**Profils Bluetooth® Pris en Charge:** A2DP (Bluetooth® stéréo sans fil), AVRCP (télécommande Bluetooth®), HFP (profil mains-libres)  
**Codecs Pris en Charge:** SBC  
**Batterie Lithium-Ion:** 3,7 V 2200 mAh (8.14 Wh)  
**Entrée:** 5V 950mA  
**Économie d'énergie:** Le haut-parleur se met automatiquement hors tension s'il n'existe aucune connexion Bluetooth® ou si aucun câble audio n'est raccordé pendant plus de 10 minutes.  
**Températures de Fonctionnement du Périphérique:** 0°C – 45°C  
**REMARQUE:** Les marques de conformité sont situées à l'arrière et en dessous du produit.  
 \* Non inclus. Vendu séparément.

Autres Informations

Pour la version en ligne à jour de ce guide, DoC et d'autres documents sur ce produit, concernant notamment la sécurité et la réglementation, consultez le site [creative.com/support/halo](http://creative.com/support/halo)  
 Des instructions détaillées sur le démontage de la batterie intégrée peuvent être trouvées à Guide de démarrage rapide / Informations sur la sécurité et la réglementation ([creative.com/support/halo](http://creative.com/support/halo)), ces instructions sont strictement destinées à des professionnels indépendants qualifiés.

NL | Technische Specificaties

**Bluetooth® Versie:** Bluetooth® 4.2  
**Werkingsfrequentie:** 2402 – 2480 MHz  
**Werkingsbereik:** Tot 10 meter, gemeten in open ruimte. Muren en objecten kunnen het bereik van het apparaat beïnvloeden.  
**Uitgangsvermogen RF-zender:** < 4 dBm  
**Ondersteunde Bluetooth® Profielen:** A2DP (draadloze stereo Bluetooth®), AVRCP (Bluetooth® afstandsbediening), HFP (Handenvrij profiel)  
**Ondersteunde Codec:** SBC  
**Lithiumion Batterij:** 3,7V 2200mAh (8.14Wh)  
**Ingang:** 5V 950mA  
**Batterijbesparing:** De luidspreker gaat automatisch uit als er geen Bluetooth®-verbinding is of geen audiokabel is aangesloten gedurende meer dan 10 minuten.  
**Werkings temperatuur van Het Apparaat:** 0°C – 45°C  
**OPMERKING:** Markeringen voor naleving bevinden zich aan de achterzijde en onderzijde van het product.  
 \* Niet meegeleverd. Los verkrijgbaar.

Overige Informatie

Voor de meest recente versie van deze handleiding, DoC en aanvullende documentatie, zoals informatie over veiligheid en regelgeving voor dit product, gaat u naa [creative.com/support/halo](http://creative.com/support/halo)  
 Gedetailleerde instructies voor het verwijderen van de geïntegreerde batterij zijn beschikbaar op [Snelstartgids / Veiligheidsinformatie en voorschriften \(creative.com/support/halo\)](http://creative.com/support/halo). Deze instructies alleen bedoeld voor gekwalificeerde technici.

© 2017 Creative Labs Pte. Ltd. All rights reserved. Creative, the Creative logo, and Halo are trademarks or registered trademarks of Creative Technology Ltd in the United States and/or other countries. The Bluetooth® word mark and logo are owned by the Bluetooth SIG, Inc. and any use of such marks by Creative Technology Ltd is under license. All other trademarks are the property of their respective owners and are hereby recognized as such. All specifications are subject to change without notice. Actual product may differ slightly from images shown. Use of this product is subject to a limited warranty.

P/N. 03MF82750000 Rev A

- [EN] Hereby, Creative Labs Pte. Ltd. declares the Bluetooth Speaker, model no. MF8275 is in compliance with Directive 2014/53/EU. The full text of the EU declaration of conformity is available at <http://www.creative.com/EUDoC>
- [FR] Par la présente, Creative Labs Pte. Ltd. déclare en Conformité Bluetooth que le modèle n° MF8275 est conforme à la Directive 2014/53/UE. L'intégralité du texte de la déclaration de conformité européenne est disponible sur <http://www.creative.com/EUDoC>
- [DE] Hiermit erklärt Creative Labs Pte. Ltd. Bluetooth-Lautsprecher, Modellnr. MF8275 der Richtlinie 2014/53/EU entspricht. Der vollständige Text der EU-Konformitätsklärung ist unter <http://www.creative.com/EUDoC> verfügbar.
- [ES] Por el presente, Creative Labs Pte. Ltd. declara que el Altavoz Bluetooth, modelo n° MF8275 cumple con lo establecido en la Directiva 2014/53/UE. El texto completo de la declaración de conformidad de la UE está disponible en <http://www.creative.com/EUDoC>
- [IT] Creative Labs Pte. Ltd. dichiara che l'altoparlante Bluetooth, modello n. MF8275 è conforme alla Direttiva 2014/53/UE. Il testo completo della dichiarazione di conformità UE è disponibile su <http://www.creative.com/EUDoC>
- [NL] Creative Labs Pte. Ltd. verklaart hierbij dat het Bluetooth luidspreker, modelnummer MF8275 in overeenstemming is met Richtlijn 2014/53/UE. De volledige tekst van de EU-verklaring van overeenstemming is beschikbaar op <http://www.creative.com/EUDoC>
- [PT] Através do presente documento, a Creative Labs Pte. Ltd. declara que Coluna Bluetooth, modelo n.º MF8275 está em conformidade com a Diretiva 2014/53/UE. O texto completo da declaração de conformidade da UE está disponível em <http://www.creative.com/EUDoC>
- [DA] Hermed erklærer Creative Labs Pte. Ltd., at Bluetooth-høttaler, model nr. MF8275 overholder direktivet 2014/53/EU. Den fulde tekst i EU-erklæringen om konformitet er tilgængelig på <http://www.creative.com/EUDoC>
- [SV] Härmed förklarar Creative Labs Pte. Ltd. Bluetooth-högtalare, att modell nr. MF8275 uppfyller direktiv 2014/53/EU. Den fullständiga texten av EU-deklarationen om överensstämmelse finns på <http://www.creative.com/EUDoC>
- [GR] Creative Labs Pte. Ltd. εκφράζει ην εναντίον του Bluetooth® ηχοπαραγωγικού συστήματος MF8275, σύμφωνα με το άρθρο 3 της Οδηγίας 2014/53/ΕΕ. Μηνποτερεί να βρεθεί το κείμενο της δήλωσης της ΕΕ σχετικά με τη συμμόρφωση στο <http://www.creative.com/EUDoC>
- [PL] Spółka Creative Labs Pte. Ltd. niniejszym oświadcza, że Głośnik Bluetooth, model MF8275 jest zgodny z dyrektywą 2014/53/UE. Z pełnym tekstem deklaracji zgodności UE można zapoznać się pod adresem <http://www.creative.com/EUDoC>
- [CZ] Spoločnosť Creative Labs Pte. Ltd. týmto vyhlasuje, že Reprodukčtor Bluetooth, č. modelu MF8275, je v súlade so smernicou č. 2014/53/EU. Úplný znenie vyhlásenia o zhode EU je k dispozícii na lokalite <http://www.creative.com/EUDoC>
- [HU] Spoločnosť Creative Labs Pte. Ltd. tímto prohlašuje, že výrobok Reprodukčtor Bluetooth, model č. MF8275 vyhovuje smernici 2014/53/EU. Úplné znenie EÚ prohlásenia o zhode je k dispozícii na <http://www.creative.com/EUDoC>
- [SK] A Creative Labs Pte. Ltd. ezútolon kijelenti, hogy az a Bluetooth hangszóró termék, modellszáma MF8275, megfelel a 2014/53/EU irányelvben foglalt követelményeknek. Az EU megfelelőségi nyilatkozat teljes szövege elérhető a következő címen: <http://www.creative.com/EUDoC>
- [RU] Настоящим документом Creative Labs Pte. Ltd. заявляет, что Динамик с подключением по Bluetooth, модель № MF8275 полностью соответствует Директиве 2014/53/ЕС. Полный текст Декларации о соответствии требованиям ЕС доступен на сайте <http://www.creative.com/EUDoC>
- [PT] Creative Labs Pte. Ltd. declara, que o "Bluetooth" garslakabes, modelo Nr. MF8275, atinca Direktyvos 2014/53/ES reikalavimus. Visa ES atitikties deklaracija yra pateikta <http://www.creative.com/EUDoC>

DE | Technische Daten

**Bluetooth® Version:** Bluetooth® 4.2  
**Betriebsfrequenz:** 2402 – 2480 MHz  
**Reichweite:** Bis zu 10 m, im Freien gemessen. Wände und feste Strukturen können die Reichweite des Geräts vermindern.  
**Ausgangsleistung des HF-Senders:** < 4 dBm  
**Unterstützte Bluetooth® Profile:** A2DP (kabellose Stereoübertragung via Bluetooth®), AVRCP (Fernsteuerung via Bluetooth®), HFP (Freisprechprofil)  
**Unterstützter Codec:** SBC  
**Lithium-Ionen-Batterie:** 3,7 V 2200 mAh (8.14 Wh)  
**Eingang:** 5V 950mA  
**Batteriesparung:** Der Lautsprecher wird automatisch ausgeschaltet, wenn länger als 10 Minuten keine Bluetooth®-Verbindung besteht oder kein Audiokabel angeschlossen ist.  
**Betriebstemperaturbereich des Gerätes:** 0°C – 45°C  
**HINWEIS:** Die Konformitätszeichen befinden sich auf der Rückseite und der Unterseite des Produkts.  
 \* Nicht enthalten. Separat erhältlich.

Weitere Informationen

Die neueste Online-Version dieses Handbuchs sowie Zusatzinformationen zu diesem Produkt (z. B. Sicherheitshinweise und Informationen zu gesetzlichen Bestimmungen, DoC) finden Sie unter [creative.com/support/halo](http://creative.com/support/halo)  
 Eine detaillierte Anleitung zum Ausbau des integrierten Akkus finden Sie unter Kurzanleitung Benutzerhandbuch / Sicherheits- und rechtliche Hinweise ([creative.com/support/halo](http://creative.com/support/halo)), diese Anleitung richtet sich ausschließlich an unabhängige, qualifizierte Techniker.

IT | Specifiche Tecniche

**Versione Bluetooth®:** Bluetooth® 4.2  
**Frequenza Operativa:** 2402 – 2480 MHz  
**Portata Operativa:** Fino a 10 metri, misurazione eseguita in spazi aperti. Muri e altre strutture possono ridurre la portata del dispositivo.  
**Potenza generata dal trasmettitore RF:** < 4 dBm  
**Profili Bluetooth® Supportati:** A2DP (Bluetooth® wireless stereo), AVRCP (telecomando Bluetooth®), HFP (profilo vivavoce)  
**Codec Supportato:** SBC  
**Batteria Agli Ioni di Litio:** 3,7v 2200mAh (8.14Wh)  
**Ingresso:** 5V 950mA  
**Risparmio di Carica della Batteria:** L'altoparlante si spegnerà automaticamente in caso di assenza di connessione Bluetooth® o se per più di 10 minuti non è stato collegato alcun cavo audio.  
**Gamma Temperature di Funzionamento del Dispositivo:** 0°C – 45°C  
**NOTA:** Le dichiarazioni di conformità si possono trovare sul fondo e posteriore del prodotto.  
 \* Non incluso. In vendita separatamente.

Ulteriori Informazioni

Per la versione online più recente della presente guida, DoC e per la documentazione supplementare per questo prodotto, quali informazioni sulla sicurezza e di carattere regolamentare, visitare il sito Web [creative.com/support/halo](http://creative.com/support/halo)  
 Istruzioni dettagliate sulla rimozione della batteria integrata possono essere trovate su Guida Rapida Utente / Informazioni su sicurezza e normative ([creative.com/support/halo](http://creative.com/support/halo)). Le presenti istruzioni sono rivolte esclusivamente a professionisti qualificati.

ES | Especificaciones Técnicas

**Versión Bluetooth®:** Bluetooth® 4.2  
**Driftsfrekvens:** 2402 – 2480 MHz  
**Alcance Operativo:** Hasta diez metros en espacios abiertos. Las paredes o estructuras pueden afectar al radio de funcionamiento del dispositivo.  
**Potencia de salida de transmisor RF:** < 4 dBm  
**Perfiles Bluetooth® Admitidos:** A2DP (Bluetooth® estéreo inalámbrico), AVRCP (Control remoto para Bluetooth®), HFP (Perfil de manos libres)  
**Codecs Admitidos:** SBC  
**Batería de iones de litio:** 3,7 V, 2200 mAh (8.14 Wh)  
**Entrada:** 5V 950mA  
**Ahorro de Batería:** El altavoz se apaga automáticamente cuando no hay conexión Bluetooth® o no hay ningún cable de sonido conectado durante más de 10 minutos.  
**Rango de Temperatura Operativa del Dispositivo:** 0°C – 45°C  
**NOTA:** Las marcas de conformidad están situadas en la parte trasera e inferior del producto.  
 \*No se incluye. Se vende por separado.

Otra Información

Para consultar la versión en línea más reciente de esta guía, DoC y documentación suplementaria como información sobre normativa y seguridad de este producto, visita [creative.com/support/halo](http://creative.com/support/halo)  
 Instrucciones detalladas sobre la remoción de la batería integrada pueden ser encontradas en Snelstartgids/voor användare / Säkerhets- och regulatorisk information ([creative.com/support/halo](http://creative.com/support/halo)), estas instrucciones se destinan exclusivamente a profesionales de calificados de forma independiente.



**Safe Removal of Built-in Battery**

This product contains an integrated battery which should ONLY be removed by service centers or recycling facilities with reference to the instructions herein. Creative and its affiliates will not be liable for any damages resulting from attempting to remove and/or tampering with the battery or any part of the product by an end user.

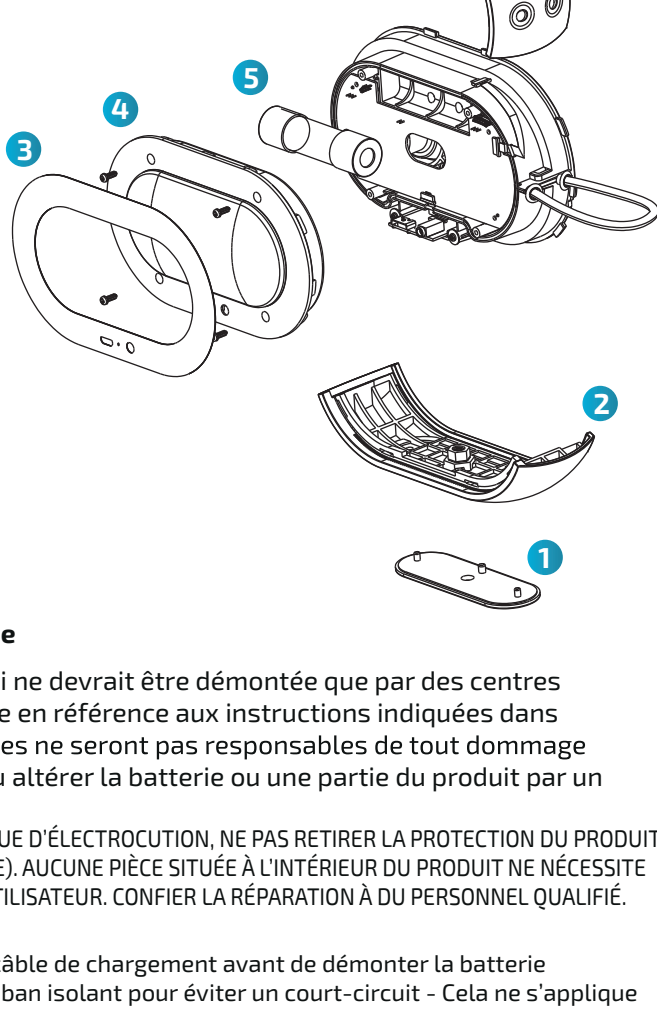
**WARNING**  
DO NOT OPEN  
TO PREVENT THE RISK OF ELECTRIC SHOCK, DO NOT REMOVE PRODUCT(S) COVERS (OR BACKS). NO USER-SERVICEABLE PARTS INSIDE. REFER SERVICING TO QUALIFIED SERVICE PERSONNEL.

**CAUTION:**

Make sure the product is disconnected from the charging cable before removing the battery. Cover one of the battery terminals with insulation tape to prevent short circuit - not applicable to battery with connector.

**Battery Removal Instruction:**

1. Remove bottom silicon pad
2. Unscrew top chassis
3. Pry open rear chassis cover
4. Unscrew rear chassis
5. Remove battery

**Démontage sécurisé de la batterie intégrée**

Ce produit contient une batterie intégrée qui ne devrait être démontée que par des centres de services ou des installations de recyclage en référence aux instructions indiquées dans ce document. Creative et ses sociétés affiliées ne seront pas responsables de tout dommage résultant de votre essai de démonter et / ou altérer la batterie ou une partie du produit par un utilisateur final.

**AVERTISSEMENT**  
NE PAS OUVRIR  
POUR ÉVITER TOUT RISQUE D'ÉLECTROCUTION, NE PAS RETIRER LA PROTECTION DU PRODUIT (OU LES CACHES ARRIÈRE). AUCUNE PIÈCE SITUÉE À L'INTÉRIEUR DU PRODUIT NE NÉCESSITE D'INTERVENTION DE L'UTILISATEUR. CONFIER LA RÉPARATION À DU PERSONNEL QUALIFIÉ.

**ATTENTION:**

Assurez-vous que le produit est déconnecté du câble de chargement avant de démonter la batterie. Couvrez une des bornes de la batterie avec du ruban isolant pour éviter un court-circuit - Cela ne s'applique pas à la batterie avec connecteur.

**Instructions de retrait de la batterie:**

1. Retirez le tapis en silicone en dessous
2. Dévissez le châssis supérieur
3. Ouvrez le châssis arrière
4. Dévissez le châssis arrière
5. Retirez la batterie

**Sicherer Ausbau des integrierten Akkus**

Dieses Produkt enthält einen integrierten Akku, der NUR durch Service-Center oder Recycling-Stellen unter Befolgung der hier enthaltenen Anleitung entfernt werden darf. Creative und dessen Partner haften nicht für eventuelle Schäden, die aus dem Versuch entstehen, den Akku oder beliebige andere Teile des Produkts auszubauen oder zu manipulieren.

**AVVERTUNG**  
NICHT ÖFFNEN  
UM DAS RISIKO ELEKTRISCHER SCHLÄGE ZU VERMEIDEN, DARF DIE ABDECKUNG (BZW. RÜCKWAND) DES PRODUKTS AUF KEINEN FALL ABGENOMMEN WERDEN. IM INNEREN BEFINDEN SICH KEINE TEILE, DIE DURCH DEN BENUTZER GEWARTET WERDEN KÖNNEN. WARTUNGSARBEITEN DÜRFEN NUR DURCH QUALIFIZIERTES SERVICEPERSONAL AUSGEFÜHRT WERDEN.

**VORSICHT:**

Stellen Sie sicher, dass das Produkt vom Ladekabel getrennt wurde, bevor Sie den Akku ausbauen. Überkleben Sie einen der Akku-Pole mit Isolierband, um einen Kurzschluss zu verhindern - gilt nicht für Akkus mit Stecker.

**Anleitung zum Entfernen des Akkus:**

1. Entfernen Sie das untere Silikonpad
2. Schrauben Sie das obere Gehäuse ab
3. Öffnen Sie die hintere Gehäuseabdeckung
4. Schrauben Sie das hintere Gehäuse ab
5. Entfernen Sie den Akku

**Rimozione sicura della batteria integrata**

Il prodotto contiene una batteria integrata che deve essere rimossa SOLO dai centri di assistenza o dai centri adibiti al riciclaggio, con riferimento alle presenti istruzioni. Creative e le società affiliate non saranno ritenute responsabili per eventuali danni derivanti dal tentativo da parte dell'utente finale di rimuovere e/o manomettere la batteria o parti del prodotto.

**AVVERTENZA**  
NON APRIRE  
PER EVITARE IL RISCHIO DI SCOSSE ELETTRICHE, NON RIMUOVERE I COPERCHI DEL PRODOTTO O I PANNELLI POSTERIORI. LE PARTI INTERNE NON POSSONO ESSERE RIPARATE DALL'UTENTE. PER QUALSIASI TIPO DI MANUTENZIONE, RIVOLGERSI A PERSONALE DI ASSISTENZA QUALIFICATO.

**ATTENZIONE:**

Prima di rimuovere la batteria, accertarsi che il prodotto sia scollegato dal cavo di carica. Coprire uno dei poli della batteria con nastro isolante per evitare cortocircuiti (non applicabile alle batterie con connettore).

**Istruzioni di rimozione della batteria:**

1. Rimuovere la copertura in silicone sulla parte bassa
2. Svitare il chassis superiore
3. Staccare la copertura posteriore del chassis
4. Svitare il chassis posteriore
5. Rimuovere la batteria

**Remoción en seguridad de la batería integrada**

Este producto contiene una batería integrada que SOLAMENTE debe ser removida por centros de servicio o instalaciones de reciclaje con referencia a estas instrucciones. Creative y sus filiales no serán consideradas responsables por cualesquiera daños resultantes del intento de remoción o alteración de la batería o de cualquier otra pieza del producto por parte del usuario final.

**ADVERTENCIA**  
NO ABRIR  
PARA EVITAR EL RIESGO DE DESCARGA ELÉCTRICA, NO RETIRE LAS CUBIERTAS DEL PRODUCTO (NI LAS CUBIERTAS TRASERAS). NO HAY NINGUNA PARTE QUE REQUIERA MANTENIMIENTO POR EL USUARIO EN EL INTERIOR. DEJE EL MANTENIMIENTO EN MANOS DE PERSONAL ESPECIALIZADO.

**PRECAUCIÓN:**

Asegúrese de que el cabo de carga del producto está desconectado antes de la remoción de la batería. Tape uno de los terminales de la batería con cinta aisladora para prevenir cortocircuitos - no aplicable a baterías con conectores.

**Instrucciones para extraer la batería:**

1. Quitar almohadilla de silicona inferior
2. Desatornille la carcasa superior
3. Abra la cubierta de la carcasa trasera
4. Desatornille la carcasa trasera
5. Saque la batería

**Veilige verwijdering van ingebouwde batterij**

Dit product bevat een ingebouwde batterij en mag alleen worden verwijderd door servicecentra of recyclingfaciliteiten met verwijzing naar de hieronder beschreven aanwijzingen. Creative en haar gelieerde bedrijven zijn niet aansprakelijk voor schade die veroorzaakt wordt door het verwijderen en/of modificeren van de batterij of een deel van het product door een eindgebruiker.

**WAARSCHUWING**  
NIET OPENEN  
VERWIJDER DE BEHUIZING (OF ACHTERZIJDE) VAN HET PRODUCT NIET OM DE KANS OP ELEKTRISCHE SCHOKKEN TE VERMIJDEN. BEVAT GEEN INTERNE ONDERDELEN DIE DOOR DE GEBRUIKER KUNNEN WORDEN VERVANGEN OF ONDERHOUDEN. HET ONDERHOUD MAG ALLEEN WORDEN UITGEVOERD DOOR BEVOEGDE EN HIERVOOR OPGELEIDE ONDERHOUDSTECHNICI.

**LET OP:**

Zorg ervoor dat het apparaat wordt losgekoppeld van de oplaadkabel voordat u de batterij verwijderd. Eén van de terminals van de batterij afplakken met isolatietape om kortsluiting te voorkomen - niet van toepassing op batterij met een connector.

**Instructie om de batterij te verwijderen:**

1. Silicone pad onderaan verwijderen
2. Chassis bovenaan losschroeven
3. Open de chassiscover achteraan
4. Chassis achteraan losschroeven
5. Batterij verwijderen

**Remoção em segurança da bateria integrada**

Este produto contém uma bateria integrada que APENAS deve ser removida pelos centros de serviço ou instalações de reciclagem com referência às instruções deste documento. A Creative e as suas afiliadas não podem ser consideradas responsáveis por quaisquer danos resultantes da tentativa de remoção e/ou adulteração a bateria ou qualquer peça do produto por parte de um utilizador final.

**AVISO**  
NÃO ABRIR  
PARA EVITAR O RISCO DE CHOQUE ELÉCTRICO, NÃO RETIRE AS TAMPAS (OU PARTES POSTERIORES) DO PRODUTO. NÃO EXISTEM PEÇAS NO INTERIOR DO PRODUTO QUE POSSAM SER REPARADAS PELO UTILIZADOR. RECORRA SEMPRE A PESSOAL TÉCNICO ESPECIALIZADO.

**CUIDADO:**

Certifique-se de que o cabo de carregamento do produto está desligado antes de remover a bateria. Tape um dos terminais da bateria com fita isoladora para prevenir um curto-circuito - não aplicável a baterias com conector.

**Instruções para Remoção da Bateria:**

1. Retirar a esponja de silicone inferior
2. Desaparafusar o chassis superior
3. Abrir firmemente a tampa do chassis traseiro
4. Desaparafusar o chassis traseiro
5. Retirar a bateria

**Säker borttagning av inbyggt batteri**

Denna produkt innehåller ett integrerat batteri som bör tas bort ENDAST av personal på servicecenter eller återvinningsanläggningar vilka tar hänsyn till instruktionerna här nedan. Creative och dess dotterbolag ansvarar inte för skador som uppkommit på grund av att slutanvändaren har försökt att ta ur och/eller manipulera batteriet eller någon annan produkt del.

**VARNING!**  
ÖPPNA INTE  
FÖRHINDRA RISKEN FÖR ELEKTRISKA STÖTAR GENOM ATT INTE AVLÅGNSA HÖGTALARNAS HÖLJE (ELLER BAKSTYCKE). INNEHÅLLER INGA DELAR SOM KÄN REPARERAS AV ANVÄNDAREN. LÅT ALLA REPARATIONER UTFÖRAS AV BEHÖRIGA SERVICETEKNIKER.

**VARNING!**  
Säkerställ att produkten inte är ansluten med nätkabeln innan du tar ur batteriet.

Täck en av batteriterminalerna med isoleringstejp för att förhindra kortslutning - gäller ej för batterier med anslutning.

**Anvisning för borttagande av batteri:**

1. Ta bort den undre silikonkudden
2. Skruva av det övre chassit
3. Öppna den bakre chassikåpan
4. Skruva av det bakre chassit
5. Ta ur batteriet

**Sikker fjerning av innebygd batteri**

Dette produktet har et integrert batteri som KUN skal fjernes av servicesentre eller gjenbruksanlegg med referanse til instruksjonene heri. Creative og deres samarbeidspartnere vil ikke være ansvarlige for noen skader oppstått ut fra forsøk på å fjerne og/eller tukke med batteriet eller noen del av produktet av en sluttbruker.

**ADVARSEL**  
IKKE ÅPNE  
FOR Å UNNGÅ FARE FOR ELEKTRISK STØT MÅ DU IKKE FJERNE DEKSELET (ELLER BAKPLATEN) PÅ PRODUKTET. HER ER INGEN DELER SOM BRUKEREN KAN UTFØRE SERVICE PÅ. HENVIS ALL SERVICE TIL KVALIFISERT SERVICEPERSONNEL.

**FORSIKTIG:**

Påse at produktet er koblet fra ladekabelen før batteriet fjernes. Dekk til en av batteriterminalene med isolasjonstape for å forhindre kortslutning - gjelder ikke for batteri med kobling.

**Instruksjoner om fjerning av batteri:**

1. Fjern den nedre silikonputen
2. Skru av toppkabinettet
3. Lirk opp det bakre kabinettdekslet
4. Skru opp det bakre kabinettet
5. Fjern batteriet

**Sikker fjernelse af indbygget batteri**

Dette produkt indeholder et indbygget batteri, som KUN må fjernes af servicecenter eller genbrugsanlæg, i overensstemmelse med de medfølgende vejledninger. Creative og dets associerede selskaber, kan ikke holdes ansvarlige for skader forårsaget af forsøg på at fjerne og/eller ændre batteriet, eller nogle andre dele af produktet, på vegne af en sluttbruger.

**ADVARSEL**  
MÅ IKKE ÅBNES  
FJERN IKKE HØJTALERNES DEKSEL (ELLER BAGSIDE), HVIS DU VIL UNDGÅ RISIKOEN FOR ELEKTRISK STØD. BRUGEREN MÅ IKKE REPARERE PRODUKTETS INDVENDIGE DELE. OVERLAD ALT REPARATIONSARBEJDE TIL KVALIFICEREDE SERVICETEKNIKER.

**FORSIGTIG:**

Kontroller at produktet er afbrudt fra opladerkablet, før batteriet fjernes. Tildæk en af batteripolerne med isoleringstape for at forhindre en kortslutning - ikke gældende for batterier med konektor.

**Vejledning til at fjerne batteri:**

1. Fjern silikonepude i bunden
2. Skru øverste kabinet af
3. Lirk bageste kabinettæksel op
4. Skru bageste kabinet af
5. Fjern batteri

**Sisäänrakennettun akun turvallinen poistaminen**

Tässä tuotteessa on sisäänrakennettu akku, jonka saavat poistaa VAIN huoltokeskukset tai kierrätyskeskukset tässä mainitussa ohjeita noudattaen. Creative ja sen tytäryritykset eivät ole vastuussa mistään vahingoista, jotka johtuvat siitä, että toppukäyttäjät yrittää poistaa ja/tai peukaloita akkua tai muuta tuotteen osaa.

**VAROITUS**  
EI SAA AVATA  
TUOTTEEN KUORTIA TAI TAUSTOJA EI SAA IRROTAA SÄHKÖISKUVAARAN VUOKSI. LAITE EI SISÄLTÄ KÄYTTÄJÄN OSAIA, JOITA KÄYTTÄJÄ VOISI ITSE VAIHTAA. LAITETTA SAAVAT HUOLTAA VAIN AMMATTILAISET.

**VAROITUS:**

Varmista, että tuote on irrotettu latausjohdosta ennen akun poistamista. Peitä yksi akun terminaaleista eristysteipillä, jotta estetään oikoskut - ei koske akkua, jotta on liitin.

**Akun irrotusohjeet:**

1. Irrota pohjan silikonilevy
2. Irrota kotelon yläosan ruuvit
3. Aukaise kotelon takakansi
4. Irrota kotelon takaosan ruuvit
5. Poista akku

**Bezpečné vyjmutí zabudované baterie**

Produkt obsahuje integrovanou baterii, kterou můžete POUZE pracovníci servisních center nebo recyklačních zařízení dle zde uvedených pokynů. Společnost Creative a její přidružené společnosti nebudou odpovědní za žádné škody vznikající z nedovolené manipulace nebo pokusu o vyjmutí baterie či jakékoli součásti produktu koncovým uživatelem.

**VAROVÁNÍ**  
NEOTVÍRAT  
CHCETE-LI SE VYHNOUT NEBEZPEČÍ ÚRAZU ELEKTRICKÝM Proudem, NESUNDÁVEJTE (ANI ZADNÍ) ČIKARMAJIN. KULLANICI TARAFINDAN MÜDAHALE EDİLMEMESİ GEREKEN PARÇALAR İÇİDİR. MÜDAHALE İÇİN KALİFİYE HİZMET PERSONELİNE BAŞVURUN.

**UPOZORNĚNÍ:**

Než se pokusíte vyjmout baterii, ujistěte se, že je produkt odpojen od napájecího kabelu. Jeden z pólů baterie zakryjte izolační páskou, čímž zabráníte zkratování - tento pokyn se netýká baterie s konektorem

**Pokyny pro vyjmutí baterie:**

1. Sejměte spodní silikonovou podložku
2. Odsróbujte horní skříň
3. Páčením otevřete kryt zadní skříňe
4. Odsróbujte zadní skříň
5. Vyjměte baterii

**Bezpieczne usuwanie wbudowanej baterii**

Ten produkt zawiera zintegrowaną baterię, którą należy usuwać TYLKO w punktach serwisowych lub zakładach odpowiedzialnych za jakiegokolwiek szkody wynikające z podejmowania prób wyjęcia baterii i/lub manipulowania baterią lub jakiegokolwiek częścią produktu przez użytkownika końcowego.

**OSTRZEŻENIE**  
NIE OTWIERAĆ  
ABY ZMINIMALIZOWAĆ NIEBEZPIECZNE KONTAKTY PORĄŻENIA PRĄDEM NIE ZDEJMUJ OBUDOWY ANI TYLNEJ ŚCIANY GŁOŚNIKA. WEWNĄTRZ NIE MA ZADNYCH ELEMENTÓW, PRZEZNACZONYCH DO OBSŁUGI PRZEZ UŻYTKOWNIKA.

**UWAGA:**

Przed przystąpieniem do wyjęcia baterii upewnij się, że produkt jest odłączony od kabla ładującego. Ostonić jeden ze styków baterii taśmą izolacyjną, aby zapobiec wystąpieniu zwarcia. - nie dotyczy baterii wyposażonych w złącze.

**Instrukcje dotyczące wyjmowania akumulatora:**

1. Usuń silikonową podkładkę ze spodu
2. Odkręć górną obudowę
3. Podważ tylną osłonę obudowy
4. Odkręć tylną obudowę
5. Usuń baterię

**Безопасное извлечение встроенной аккумуляторной батареи**

Настоящий продукт содержит встроенную аккумуляторную батарею, которую разрешается извлекать ТОЛЬКО в сервисном центре или на объекте по утилизации с соблюдением приведенных в настоящем документе инструкций. Компания Creative и ее дочерние компании не несут ответственности за любые повреждения, нанесенные в результате попытки извлечения и/или нарушения целостности аккумуляторной батареи или любой части изделия конечным пользователем.

**ПРЕДУПРЕЖДЕНИЕ**  
НЕ ОТКРЫВАТЬ  
ВО ИЗБЕЖАНИЕ ПОРАЖЕНИЯ ЭЛЕКТРИЧЕСКИМ ТОКОМ ЗАПРЕЩАЕТСЯ ВСКРЫВАТЬ КОРПУС ИЗДЕЛИЯ И СНИМАТЬ ЗАДНИЕ КРЫШКИ. ИЗДЕЛИЕ НЕ СОДЕРЖИТ КОМПОНЕНТОВ, ТРЕБУЮЩИХ ОБСЛУЖИВАНИЯ ПОТРЕБИТЕЛЕМ. ТЕХНИЧЕСКОЕ ОБСЛУЖИВАНИЕ ДОЛЖНО ВЫПОЛНЯТЬСЯ ТОЛЬКО КВАЛИФИЦИРОВАННЫМ ПЕРСОНАЛОМ.

**ВНИМАНИЕ:**

Перед извлечением аккумуляторной батареи убедитесь, что изделие отсоединено от зарядного кабеля. Накройте одну из клемм аккумуляторной батареи изоляционной лентой, чтобы предотвратить короткое замыкание - не применимо для аккумуляторной батареи с соединителем.

**Инструкция по извлечению аккумулятора:**

1. Снимите нижнюю силиконовую подкладку
2. Отвинтите винты верхней рамки
3. Приподнимите и откройте заднюю крышку корпуса
4. Отвинтите винты задней рамки
5. Извлеките аккумулятор

**Bezpečné vyberanie vstavanej batérie**

Tento výrobok obsahuje integrovanú batériu, ktorú môžu vybrať IBA v servisných strediskách alebo v organizáciách určených na zber a recykláciu odpadu v súlade s pokynmi v tomto dokumente. Spoločnosť Creative a jej pobočky nenesú zodpovednosť za žiadnu škodu, ak koncový používateľ vyberie batériu alebo ak manipuluje s touto batériou alebo s ktorýmkoľvek z dielov v tomto výrobku.

**VAROVANIE**  
NEOTVÁRAŤE  
AZ ÁRAMLÜTÉS FELHASZNÁLÓ ÁLTAL JAVÍTHATÓ RÉSZEKET. A JAVÍTÁST MINDIG BÍZZA KÉPZETT SZAKEMBERRE.

**UPOZORNENIE:**

Pred prístupom na batériu sa uistite, že nabíjací kábel je odpojený od výrobku. Na jeden kontakt batérie založte izolačnú pásku, aby sa zabránilo skratu" - neplatí pre batériu s konektorom.

**Pokyny na vybratie batérie:**

1. Odstráňte spodnú silikónovú podložku
2. Odskrutkujte horný rám
3. Vypáčením otvorte kryt zadného rámu
4. Odskrutkujte zadný rám
5. Vyberte batériu

**Yerleşik Piliin Güvenle Çıkarılması**

Bu ürün, SADECE hizmet merkezleri veya geridonüşüm tesisleri tarafından işbu belgede sunulan talimatlara basıvurularak çıkarılabilecek yerleşik pil için. Yararıcısı ve bağımlı kuruluşları, nihai kullanıcı tarafından pili veya ürünü herhangi bir parçasını çıkarma ve/veya kurcalama girişimlerinin kaynaklanan hiçbir hasardan sorumlu tutulamaz.

**UYARI**  
AÇIKMAYIN  
ELEKTRİK ÇARPMASI RİSKİNİ ENGELLEMİK İÇİN ÜRÜN(LER)İN KAPAKLARINI (VEYA ARKALARINI) ÇIKARMAJIN. KULLANICI TARAFINDAN MÜDAHALE EDİLMEMESİ GEREKEN PARÇALAR İÇİDİR. MÜDAHALE İÇİN KALİFİYE HİZMET PERSONELİNE BAŞVURUN.

**DIKKAT:**

Pili çıkarmadan önce ürünü şarj kablolarından birini izolasyon bandı ile kaplayın - bağlantı birimi pili için geçerli değildir.

**Pil Çıkarma Talimatı:**

1. Taban silikon pedini çıkarın
2. Üst gövdenin vidasını sökürün
3. Arka gövde kapağını koparak açın
4. Arka gövdenin vidasını sökün
5. Pili çıkarın

# Additional Safety and Regulatory information for Creative HALO

## Regulatory Information

The following sections contain notices for various countries:

**CAUTION:** This product is intended for use with FCC/CE certified computer equipment. Please check the equipment operating/installation manual and/or with the equipment manufacturer to verify/confirm if your equipment is suitable prior to the installation or use of the product.

### **Notice for USA: Federal Communication Commission (FCC) Interference Statement**

**FCC Part 15:** This equipment has been tested and found to comply with the limits for a Class B digital device, pursuant to Part 15 of the FCC Rules. These limits are designed to provide reasonable protection against harmful interference in a residential installation. This equipment generates, uses and can radiate radio frequency energy and, if not installed and used in accordance with the instructions, may cause harmful interference to radio communications. However, there is no guarantee that interference will not occur in a particular installation. If this equipment does cause harmful interference to radio or television reception, which can be determined by turning the equipment off and on, the user is encouraged to try to correct the interference by one or more of the following measures:

- Reorient or relocate the receiving antenna.
- Increase the separation between the equipment and receiver.
- Connect the equipment into an outlet on a circuit different from that to which the receiver is connected.
- Consult the dealer or an experienced radio/TV technician for help.

This device complies with part 15 of the FCC Rules. Operation is subject to the following two conditions:

1. This device may not cause harmful interference, and
2. This device must accept any interference received, including interference that may cause undesired operation.

**CAUTION:** To comply with the limits of the Class B digital device, pursuant to Part 15 of the FCC Rules, this device must be installed with computer equipment certified to comply with Class B limits. All cables used to connect to the computer and peripherals must be shielded and grounded. Operation with non-certified computers or non-shielded cables may result in interference to radio or television reception.

**MODIFICATION:** Any changes or modifications not expressly approved by the grantee of this device could void the user's authority to operate the device.

### **Federal Communication Commission (FCC) Radiation Exposure Statement**

This equipment complies with FCC radiation exposure limits set forth for an uncontrolled environment. This transmitter must not be co-located or operating in conjunction with any other antenna or transmitter.

### **Notice for Canada**

This device complies with Industry Canada license-exempt RSS standard(s). Operation is subject to the following two conditions:

- (1) this device may not cause interference, and
- (2) this device must accept any interference, including interference that may cause undesired operation of the device.

Le présent appareil est conforme aux CNR d'Industrie Canada applicables aux appareils radio exempts de licence. L'exploitation est autorisée aux deux conditions suivantes :

- (1) l'appareil ne doit pas produire de brouillage, et
- (2) l'utilisateur de l'appareil doit accepter tout brouillage radioélectrique subi, même si le brouillage est susceptible d'en compromettre le fonctionnement.

**MODIFICATION:** Any changes or modifications not expressly approved by the grantee of this device could void the user's authority to operate the device. Toute modification non approuvée explicitement par le fournisseur de licence de l'appareil peut entraîner l'annulation du droit de l'utilisateur à utiliser l'appareil.

# DECLARATION OF CONFORMITY

According to the FCC96 208 and ET95-19

**Manufacturer/Importer's Name:** Creative Labs, Inc.  
**Manufacturer/Importer's Address:** 1901 McCarthy Boulevard  
Milpitas, CA. 95035  
Tel: (408)428-6600

declares under its sole responsibility that the product

**Trade Name:** Creative  
**Model Numbers:** MF8275

has been tested according to the FCC / CISPR22 requirement for Class B devices and found compliant with the following standards:

**EMI/EMC: ANSI C63.4 & C63.10, FCC Part 15 Subpart B & C**  
**Complies with Canadian ICES-003 Class B & RSS-247 standards**

This device complies with part 15 of the FCC Rules.

Operation is subject to the following two conditions:

- (1) This device may not cause harmful interference, and
- (2) this device must accept any interference received, including Interference that may cause undesirable operation.

Le présent appareil est conforme aux CNR d'Industrie Canada applicables aux appareils radio exempts de licence.

L'exploitation est autorisée aux deux conditions suivantes :

- (1) l'appareil ne doit pas produire de brouillage, et
- (2) l'utilisateur de l'appareil doit accepter tout brouillage radioélectrique subi, même si le brouillage est susceptible d'en compromettre le fonctionnement.

Supplementary Information:

Compliance Manager  
Creative Labs, Inc.  
28th June 2017

## 充電式電池リサイクルについてのご注意



### Li-ion

クリエイティブの一部製品にはリチウムイオン充電電池が使用されています。

リチウムイオン充電電池はリサイクル可能な資源です。

- クリエイティブ製品に内蔵されている充電電池をリサイクルするには、充電電池の取り外しはお客様ご自身では行わないで下さい。リサイクルの方法などのお問い合わせは、クリエイティブメディア株式会社のカスタマーサービスセンター <http://jp.creative.com/support/contact/> (日本語のみ)にご相談下さい。
- 取り外しが可能なクリエイティブ製品の充電電池をリサイクルするには –



### 注意事項

安全の為、電力を完全に使い切ってから充電電池を取り外して下さい。

- 安全の為、充電電池の金属端子部分にはセロハンテープなどの絶縁テープを貼って下さい。
- 安全策を講じた使用済み充電電池は、充電式電池のリサイクル協力店へお持ち下さい。

充電式電池の回収/リサイクルおよびリサイクル協力店については、中間責任法人JBRCのホームページ <http://www.jbrc.com/> を参照して下さい。

## Vietnam RoHS Statement

This product is in compliance with Circular 30/2011/TTBCT of the Ministry of Trade of the Socialist Republic of Vietnam ("Circular"), it does not contain the following substances in concentration greater than the Maximum Limit value as specified in the Circular.

Substance	Maximum Limit (ppm) <sup>1,2</sup>
• lead	1000
• mercury	1000
• cadmium	100
• hexavalent chromium	1000
• polybrominated biphenyls (PBB)	1000
• polybrominated diphenyl ethers (PBDE)	1000

<sup>1</sup> Maximum Limit does not apply to applications exempted from the Circular.

<sup>2</sup> Maximum Limit refers to concentration by weight in homogeneous materials.

## Ukraine RoHS Statement

Обладнання відповідає вимогам Технічного регламенту щодо обмеження використання деяких небезпечних речовин в електричному та електронному обладнанні, атверженого постановою Кабінету Міністрів України від 3 грудня 2008 № 1057

## JP | 安全に関する注記

### 内蔵バッテリー

- 内蔵バッテリーを取り外さないでください。

本製品は、各地の環境規制に準じて処分する必要があります。バッテリーを交換する場合は、お住まいの地域のサポート営業所に製品をお送りください。製品サービス情報については、[www.creative.com](http://www.creative.com)をご覧ください。

- 直射日光や火等の過度の熱にさらさないでください。

**注意:** バッテリーが不適切な種類と交換されると、爆発する危険があります。交換は種類が同じまたは同等の電池のみを使用してください。

### (Bluetoothデバイス用の追加ガイドライン)

- Bluetoothデバイスの短波無線周波数信号は、他の電子機器や医療機器の動作に悪影響を及ぼすことがあります。
- 使用を禁止されている場所ではデバイスの電源をお切りください。医療施設、飛行機、燃料補給地点、自動ドア付近、自動火災報知機付近、その他の自動制御機器の近くでこのデバイスを使用しないでください。
- このデバイスはペースメーカーや他の医療機器から20cm以上離してください。電波により、ペースメーカーやその他の医療機器の動作に悪影響を及ぼすことがあります。

## CS | 安全使用说明

### 内置電池

- 不要试图拆卸内嵌的电池。

废弃产品的处理必须符合当地环保规定。要更换电池，请将产品返回当地的客户支持机构。有关产品服务信息，请访问[www.creative.com](http://www.creative.com)。

- 请勿暴露在阳光下或火堆旁等过热的环境当中。

**注意:** 如果使用的电池型号不对，可能引发爆炸。只能使用相同或同类的电池进行更换。

### (蓝牙设备补充说明)

- 蓝牙设备发出的短波无线频率信号可能会影响其他电子设备和医疗设备的正常使用。
- 在禁止使用的地方请关掉设备。在医疗机构内、飞机上、加油站、自动门、火警自动警报设备或其他自控设备附近勿使用此设备。
- 在距电子起搏器或其他医疗设备 20 cm 的范围以内请勿使用此设备。无线电波可能会影响电子起搏器或其他医疗设备的正常使用。

## CT | 安全指示

### 內建式電池

- 不要試圖卸除內建式電池。

廢棄產品必須根據當地的環境法令處理。如要更換電池，請將產品送至您所在地區的客戶服務部門。關於產品服務的資訊，請訪問 [www.creative.com](http://www.creative.com)。

- 遠離過熱的環境，例如日光、火等等。

警告：如果用不當的電池取代該電池，可能存在爆炸的風險。請僅使用相同或同等類型的電池進行更換。

### (藍牙裝置的額外指示)

- 藍牙裝置的短波無線電訊號可能影響其他電子和醫療裝置的正常執行。
- 在禁止使用該裝置的場所將其關閉。請勿在醫療設施、飛機、加氣站、自動門附近、火災自動報警系統或其他自動控制裝置上使用該裝置。
- 將此裝置與心律調節器和其他醫療裝置保持至少 20 cm 的距離。無線電波可能影響心律調節器和其他醫療裝置的正常執行。

## KO | 안전 지침

### 내장된 배터리

- 내장된 배터리를 제거하지 마십시오.

제품은 해당 지역 환경 법규에 따라 폐기해야 합니다. 배터리를 교체하려면 지역에 제품을 반환사무실을 지원합니다. 제품 서비스 정보에 대해 알아보려면 [www.creative.com](http://www.creative.com)을 방문하십시오.

- 이러한 햇빛 화재 나 좋아하는 같은 과도한 열에 노출시키지 마십시오.

주의: 배터리가 잘못으로 대체하는 경우 폭발의 위험유형입니다. 동일하거나 같은 형식의 배터리 만 교체.

### (Bluetooth 장치에 대한 추가 지침)

- Bluetooth 장치의 단파 무선 주파수 신호는 다른 전자 및 의료 장비의 작동에 영향을 미칠 수 있습니다.
- 사용이 금지된 곳에서는 장치를 끄십시오. 의료 기관, 항공기, 급유 지점, 자동차, 자동 화재 경보기 또는 기타 자동으로 제어되는 장치 근처에서는 사용하지 마십시오.
- 이 장치를 심장 박동 조절 장치 및 기타 의료 장비에서 최소 20cm 멀리 두십시오. 라디오파가 심장 박동 조절 장치 및 기타 의료 장비의 작동에 손상을 끼칠 수 있습니다.

### Baterai Tersemat

- Jangan coba-coba melepas baterai yang tersemat.

Produk ini harus dibuang sesuai dengan peraturan lingkungan setempat. Untuk mengganti baterai, kembalikan produk Anda ke kantor dukungan di wilayah Anda. Untuk informasi layanan produk, kunjungi [www.creative.com](http://www.creative.com).

- Jangan sampai produk terkena panas yang berlebih seperti sinar matahari atau sejenisnya.

**PERHATIAN:** Berisiko meledak jika baterai diganti dengan tipe yang salah. Gantikan hanya dengan jenis yang sama atau yang setara.

### (Panduan tambahan untuk perangkat *Bluetooth*)

- Sinyal frekuensi radio gelombang pendek dari perangkat *Bluetooth* dapat mengganggu fungsi perangkat elektronik dan medis lain.
- Matikan perangkat jika dilarang menggunakannya. Jangan gunakan perangkat di fasilitas medis, pesawat, pom bensin, dekat dengan pintu otomatis, alarm kebakaran otomatis, atau perangkat lainnya yang dikendalikan secara otomatis.
- Jauhkan perangkat ini setidaknya 20 cm dari alat pacu jantung dan perangkat medis lain. Gelombang radio dapat mengganggu fungsi alat pacu jantung dan perangkat medis lainnya.

### البطارية المدمجة

- لا تحاول فك البطارية المدمجة.

يجب التخلص من المنتج وفقاً للوائح البيئية المحلية.

لاستبدال البطارية، أرجع المنتج الخاص بك إلى مكتب الدعم الإقليمي لديك.

للحصول على معلومات حول خدمة المنتج، انتقل إلى

[www.creative.com](http://www.creative.com).

- لا تعرض الجهاز للحرارة الزائدة، مثل أشعة الشمس، أو النيران، أو ما شابه.

**تنبيه:** تجنب خطر الانفجار إذا تم استبدال البطارية بأنواع غير صحيحة.

استبدال فقط مع نفس النوع أو ما يعادلها.

### خطوط إرشادية إضافية للأجهزة التي تدعم وظيفة *Bluetooth*

قد تُفسد إشارات التردد اللاسلكي ذات الموجات القصيرة لجهاز يدعم وظيفة

*Bluetooth* عملية تشغيل الأجهزة الإلكترونية والطبية الأخرى.

قم بإيقاف تشغيل الجهاز في الأماكن المحظور تشغيله فيها. لا تستخدم الجهاز في

المرافق الطبية أو الطائرات أو أماكن التزود بالوقود أو الأماكن القريبة من

الأبواب الأوتوماتيكية أو إنذارات الحريق التلقائية أو أي أجهزة أخرى يتم التحكم

بها بشكل تلقائي.

صنع هذا الجهاز على بعد 20 سم على الأقل عن أجهزة ضبط نبضات القلب أو

الأجهزة الطبية الأخرى. قد تُفسد الموجات اللاسلكية عملية تشغيل أجهزة ضبط

نبضات القلب والأجهزة الطبية الأخرى.