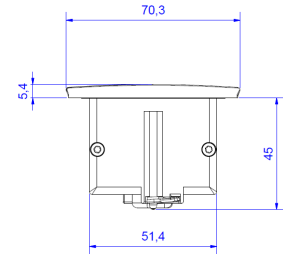
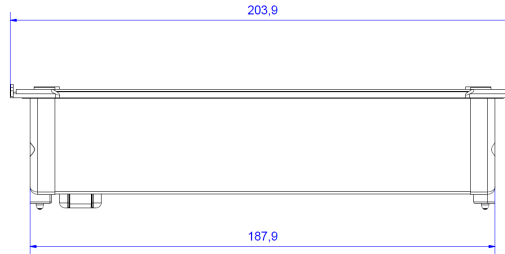
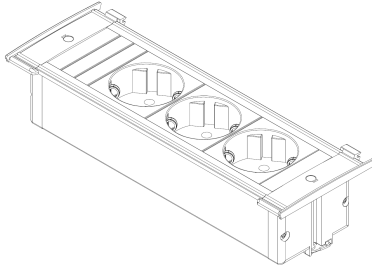


Skizze / sketch



KAPSA 3xSchutzkontaktsteckdose	KAPSA 3xGerman Socket Outlet
Steckdosen: <ul style="list-style-type: none"> • 3xSchutzkontaktsteckdosen, 35° • Nach IEC 60884, VDE 0620-1 • 2-polig mit Schutzkontakt, mit Kinderschutz • 16A/3680W, AC250V • schwarz 	Sockets: <ul style="list-style-type: none"> • 3xGerman socket outlets, 35° • According IEC 60884, VDE 0620-1 • 2-pole with earthing contact, incl. child protection • 16A/3680W, AC250V • black
Anschluss: <ul style="list-style-type: none"> • 2,0m H05VV-F 3G1,5mm² schwarz • Mit beigelegtem Schutzkontakt-Montagestecker, schwarz 	Connection: <ul style="list-style-type: none"> • 2,0m H05VV-F 3G1,5mm² black • German type mounting plug enclosed, black
Befestigung: <ul style="list-style-type: none"> • Tischausschnitt: 52x188mm • Fixierung über zwei montierte Zylinderkopfschrauben M3x45 mit Metallkrallen 	Mounting: <ul style="list-style-type: none"> • Table cut out: 52x188 mm • Fixing via two mounted hexagon socket screws M3x45 with metal claws
Abmessungen: <ul style="list-style-type: none"> • Siehe Zeichnungen oben • Einbautiefe ca. 45 mm 	Measurements: <ul style="list-style-type: none"> • See sketch above • Installation depth approx. 45 mm
Einsatzbedingungen: <ul style="list-style-type: none"> • Lagerung und Transport von -25°C bis 60°C • Montage und Einsatz von -5°C bis 40°C 	Conditions of use: <ul style="list-style-type: none"> • Stock and transport from -25°C up to 60°C • Installation and use from -5°C up to 40°C
Lieferform: <ul style="list-style-type: none"> • In Kartonbox verpackt 	Packing: <ul style="list-style-type: none"> • Packed in carton box
Lieferumfang: <ul style="list-style-type: none"> • 1x Montageanleitung • 1x Montagestecker <p>Optionales Zubehör: 1xDeckel</p>	Extent of delivery: <ul style="list-style-type: none"> • 1x Assembly instructions • 1x Mounting plug <p>Optional accessory: 1xlid</p>