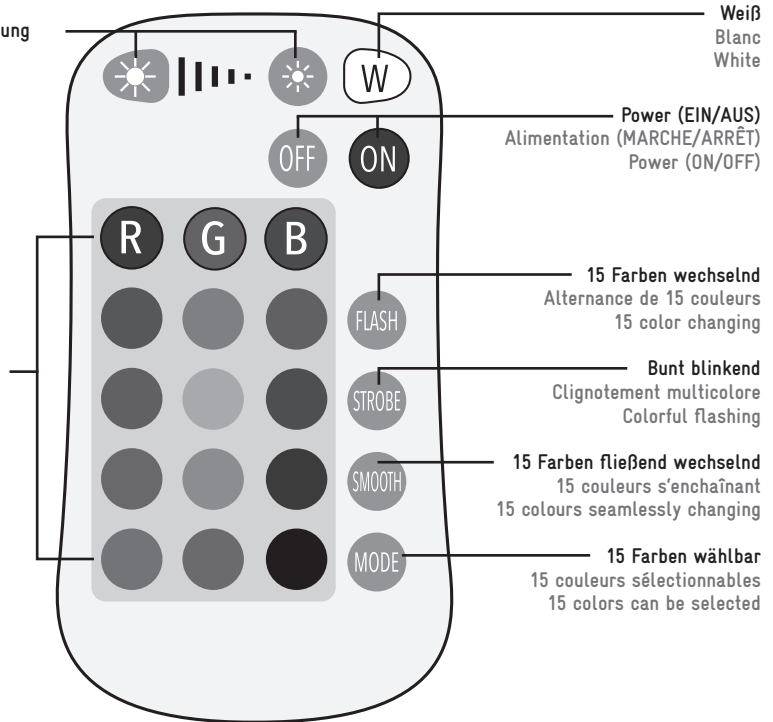


MÜLLER LICHT

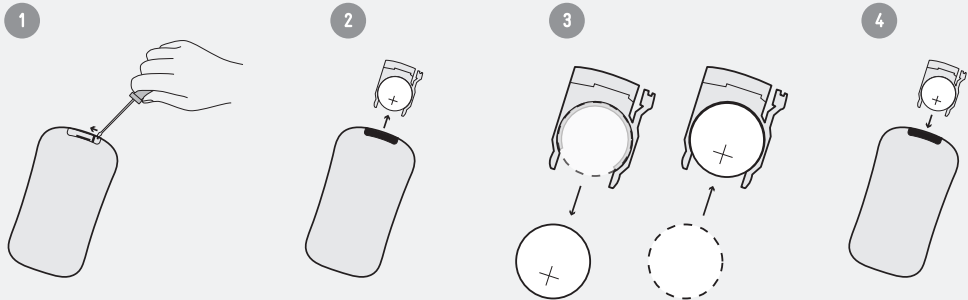
RGB⁺ Fernbedienung
RGB⁺ télécommande
RGB⁺ remote control

5 Stufen zur Helligkeitsanpassung
5 niveaux de luminosité
5 level brightness adjusting

15 verschiedene Farben
15 couleurs différentes
15 kinds of existing colors



Auswechseln der Batterie // Comment changer la batterie // How to change the battery



Fernbedienung inkl. Batterie (1x CR2025, 3 V)
Télécommande avec batterie (1x CR2025, 3 V)
Remote control incl. battery (1x CR2025, 3 V)



LED-Altergeräte und Batterien dürfen nicht in den Hausmüll entsorgt werden. Bitte führen Sie beides einer geordneten Entsorgung zu. Ihren lokalen Entsorger finden Sie unter www.lightcycle.de Entsorgen Sie die Verpackung bitte sortenrein.



Les anciens appareils à LED et piles ne doivent pas être éliminés en tant qu'ordures ménagères. Veuillez procéder à une élimination conforme. Éliminez l'emballage en respectant les règles du tri sélectif.

LED-devices are not allowed to be placed in household garbage. Please recycle it. Please contact your local recycling agency for details.

Batterie: Die Batterie niemals wieder aufladen! Explosionsgefahr! Die Batterie von Kindern fernhalten. Die Batterie nicht ins Feuer werfen oder demontieren. Erschöpfte Batterien umgehend aus dem Batteriefach entfernen. Die Batterie nicht extremen Bedingungen aussetzen (z.B. Heizung, Sonnenschein). Bei Auslaufen der Batterie, Kontakt der Batteriesäure mit Haut, Augen und Schleimhäuten vermeiden. Bei Kontakt mit Batteriesäure die betroffenen Stellen sofort mit reichlich klarem Wasser spülen und umgehend einen Arzt aufsuchen. Die Batterie nur durch den selben oder gleichwertigen Batterietyp ersetzen! Sofort einen Arzt aufsuchen, wenn eine Batterie verschluckt wurde. Die Batterie bei längerer Nichtverwendung aus dem Gerät entfernen.

Pile: Ne rechargez jamais la pile! Risque d'explosion! Tenez la pile à distance des enfants. Ne jetez pas la pile au feu et ne la démontez pas. Retirez immédiatement la pile à plat du logement. N'exposez pas la pile à des conditions extrêmes (par exemple, chauffage, rayons du soleil). En cas de fuites au niveau de la pile, évitez tout contact du fluide acide avec la peau, les yeux et les muqueuses. En cas de contact avec le fluide acide de la pile, rincez immédiatement et abondamment les zones concernées à l'eau claire et consultez tout de suite un médecin. Remplacez uniquement la pile par une pile du même type ou d'un type comparable! Consultez immédiatement un médecin en cas d'ingestion d'une pile. Si vous n'utilisez pas le produit pendant une période prolongée, retirez la pile de l'appareil.

Battery: Do never charge the battery! Risk of explosion! Protect children from the battery. Do not throw the battery into fire or dismantle it. Please remove an empty battery from the compartment. Do not expose the battery to extreme conditions (e.g. heater, fire). Avoid contact to skin, eyes or mucosa with battery acid. In case of contact to battery acid, please clean the affected areas with pure water and contact immediately a doctor. Please replace the battery only with same or equivalent type. Please contact immediately a doctor in case of a swallowed battery. In longer times of non-use please remove the battery from the compartment.

1. Nur zur Verwendung in Innenräumen.
2. Nur zur Verwendung an trockenen Orten.
3. Dieses Leuchtmittel / diese Leuchte muss gemeinsam mit der mitgelieferten Fernbedienung genutzt werden.
4. In automatischen Farbwechsel-Modus ist eine Synchronisierung zwischen mehreren Leuchtmitteln / Leuchten nicht möglich.

1. Cette lampe / lumière ne peut être utilisée à l'extérieur.
2. Cette lampe / lumière ne peut être utilisée dans des pièces humide.
3. Cette lampe / lumière doit être utilisée avec la télécommande fournie.
4. En mode de changement de couleurs automatique, la synchronisation entre plusieurs lampes / lumières est impossible.

1. Indoor use only.
2. Dry premise only.
3. This lamp / luminaire must be used together with provided remote controller.
4. In automatic color changing mode synchronization between several lamps / luminaires is not possible.