



Ausführung / construction: Mono / single turn

Welle / shaft: \varnothing 6 mm, L = 50 mm

Buchse / bushing: M10 x 0,75

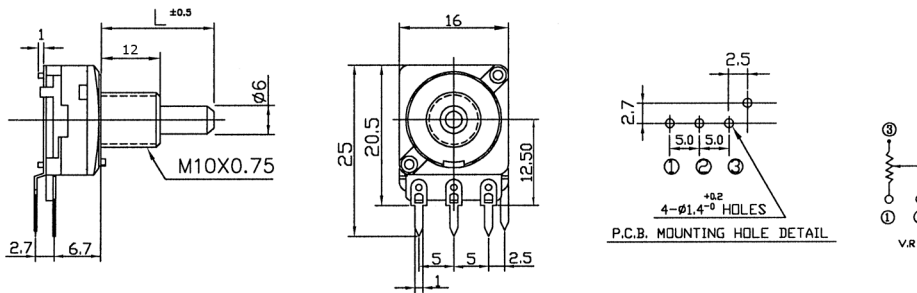
Drehbereich / rotation angle: $270^\circ \pm 5\%$

Belastbarkeit / rated wattage: lin. 0,2 W / log 0,05 W

Printausführung / for printed circuits (PC)

Kontakte: SPCC, kalt gewalzter Stahl, vernickelt / Cold rolled steel sheets, nickel plated

ALPHASTAT 190 65000-016XX



| Ersatz für Preostat 190 Zg.Nr. 65000-000 | | |
|--|--------------------------|-------------------------|
| Abweichungen / variances | Alt / old one | Neu / new one |
| Belastbarkeit / rated wattage | lin. 0,25 W / log 0,13 W | lin. 0,2 W / log 0,05 W |
| Anschlussart / access form | OW | PC |

| | Standard 65000-01600/— | | | Mittenrast / center click 65000-01610/— | | | Rast 11 / 11 clicks 65000-01620/— | | | Rast 41 / 41 clicks 65000-01640/— | | |
|-------|---------------------------|--------|--------|--|--------|--------|--------------------------------------|--------|--------|--------------------------------------|--------|--------|
| | lin. | poslog | neglog | lin. | poslog | neglog | lin. | poslog | neglog | lin. | poslog | neglog |
| 1 k | 9002 | | | | | | | | | | | |
| 2 k | | 9015 | 9030 | | | | | | | | | |
| 2,5 k | 9003 | 9016 | | | | | | | | | | |
| 5 k | 9004* | 9017 | 9032 | | | | | | | | | |
| 10 k | 9005* | 9018 | 9033 | | | | | | | | | |
| 25 k | 9006 | 9019 | | | | | | | | | | |
| 50 k | 9007* | 9020 | 9035 | | | | | | | | | |
| 100 k | 9008* | 9021 | 9036 | | | | | | | | | |
| 250 k | 9009 | 9022 | | | | | | | | | | |
| 500 k | 9010 | 9023 | | | | | | | | | | |
| 1 M | 9011* | 9024 | | | | | | | | | | |

* lagermäßige Ausführungen (unverbindlich) \\ * in stock (non-binding)

Technische Daten - Specifications

Mechanisch / Mechanical

Schalter / Switch

| | | | | |
|---|----------------|--|---|-------------------|
| Drehbereich <i>rotation angle</i> | 270° ± 5 % | | Arbeitsbereich <i>working angle</i> | 30° ± 10 % |
| Drehmoment <i>rotation torque</i> | 20~200 gf.cm | | Betriebsmoment <i>working torque</i> | 800 gf.cm max. |
| Anschlagfestigkeit <i>end stop torque</i> | 6 kgf. cm/min. | | Stromkreis <i>circuits</i> | D.P.D.T. S.P.D.T. |
| Die Kontakte bestehen aus SPCC, kalt gewalztem carbon Stahl, vernickelt <i>Contacts are made with SPCC, cold rolled carbon steel sheets, nickel plated</i> | | | | |

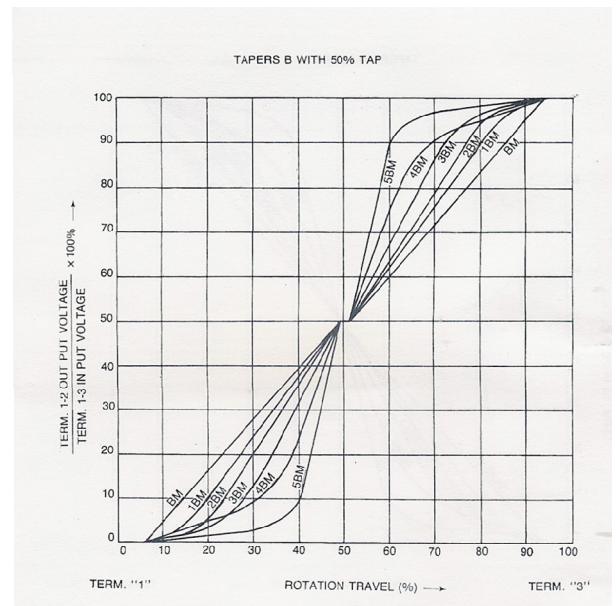
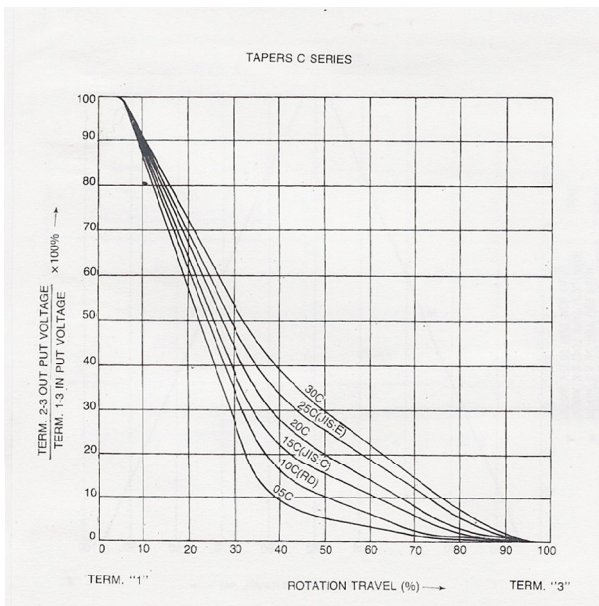
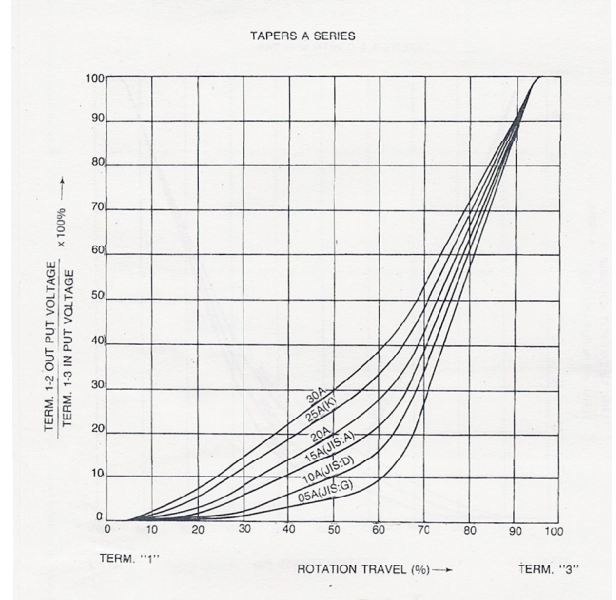
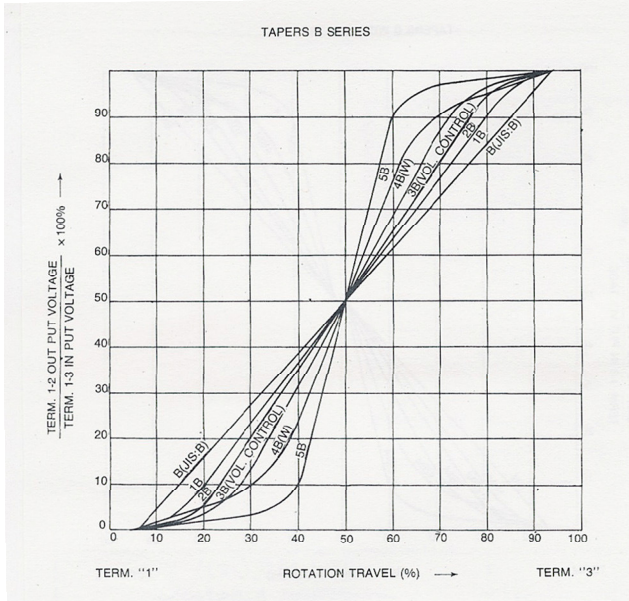
Elektrisch / Electrical

| | Form B | Form A |
|--|------------------------|----------|
| Belastbarkeit <i>rated wattage</i> | 0,2 W | 0,05 W |
| Sollspannung <i>rated voltage</i> | AC 200 V | AC 150 V |
| Belastbarkeit Schalter <i>switch rating</i> | DC 12 V - 1 A | D.P.D.T. |
| Isolationswiderstand <i>insulation resistance</i> | > 1000 MΩ bei DC 500 V | |
| Dielektrikum <i>dielectric</i> | AC 500 V für 1 Minute | |

Herstellungstoleranzen / Manufacturing tolerances

| | |
|---|--|
| Nennwiderstand (R _N) <i>nominal resistance</i> | > 100 Ω ≤ 1 MΩ ± 20 % |
| Anlaufwert <i>starting value</i> | lin/log. Ra ≤ 1 x 10 ³ R _N |
| Schaltposition <i>click position</i> | Center, 11 oder 41 Positionen / <i>positions</i> |
| Drehmoment Schalter <i>click torque</i> | 100 ~ 400 gf.cm |
| Tracking Fehler <i>tracking error</i> | Volume control: ~ 40 ~ 0 dB < 3dB tone, balance control: ≤ 2 dB at 50 % point |
| Widerstand <i>resistance</i> | < 20 mΩ |
| Haltbarkeit Achsdrehung <i>rotation life</i> | 15.000 Zyklen / <i>cycles</i> |
| Haltbarkeit Schalter <i>switch life</i> | 10.000 Zyklen / <i>cycles</i> |

Technische Daten - Specifications



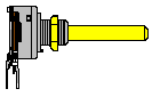
Technische Daten - Specifications

Artikelnummern

Anhand dieses Beispiels können Sie erkennen, wofür die Zahlen in der Artikelnummer der einzelnen Produkte der ALPHA Potentiometer stehen. So sehen Sie direkt auf einen Blick, worum es sich bei dem angegebenen Produkt handelt.

Articlenumbers

In the following is an example which shows how the article numbers are created from the ALPHA potentiometers. So you are able to see in one view with which produkt you are dealing with.



Beispiel: 63250-01400

63250-

Typ / type

Standardausführung / *standard*
 Tragkäfig vorn / *with bracket*
 Tragkäfig stehend / *with bracket*

Monoausführung / *standard*
 Stereoausführung / *2-gang*
 3 Ebenen / *3-gang*
 4 Ebenen / *4-gang*
 5 Ebenen / *5-gang*
 6 Ebenen / *6-gang*

M7*0,75 Welle / *shaft* 4 mm L = 30
 M10*0,75 Welle / *shaft* 6 mm L = 30
 M7*0,75 Welle / *shaft* 6 mm 18 Zähne L = 15

Standardausführung ohne Rast / *standard*
 Mittenrast / *center click*
 11 Raststellungen / *11 clicks*
 41 Raststellungen / *41 clicks*

Ausführung ohne Schalter / *standard*
 Ausführung mit Drehschalter / *with pull switch*
 Ausführung mit Hubschalter / *with push switch*

| | | | | |
|---|---|---|---|---|
| 0 | 1 | 4 | 0 | 0 |
| 0 | 1 | 4 | 0 | 0 |
| 1 | 2 | 3 | 1 | |
| 2 | 3 | 4 | 2 | |
| | 4 | 5 | 4 | |
| | 5 | 6 | | |
| | 6 | 8 | | |
| | | | 0 | |
| | | | 1 | |
| | | | 2 | |
| | | | 4 | |
| | | | | 0 |
| | | | | 1 |
| | | | | 2 |

Standard Widerstandsnummern / standard resistance tapers

| Form | Value (in Ω) | | | | | | | | | | | |
|-------------------|--------------|-----|-----|-------|-----|------|------|------|-------|-------|-------|-----|
| | 500 R | 1 k | 2 k | 2,5 k | 5 k | 10 k | 25 k | 50 k | 100 k | 250 k | 500 k | 1 M |
| B linear | x | x | | x | x | x | x | x | x | x | x | x |
| A pos. LOG | | | x | x | x | x | x | x | x | x | x | x |
| C neg. LOG | | | x | | x | x | | x | x | | | |