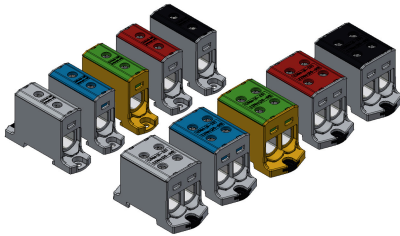


Kompaktverteiler | Power Distribution Block

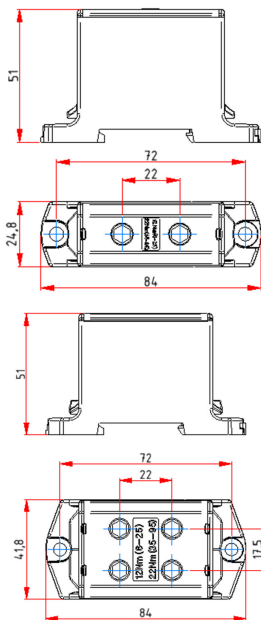
Produktbild | Product Picture



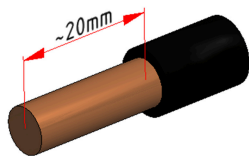
WICHTIG | IMPORTANT

	<p>Dieser Verteilerblock ist für den Anschluss von Alu und Cu-Leitern geeignet. Beim Anschluss von Aluminiumleitern sind die praxisüblichen Verarbeitungsrichtlinien zu beachten! Die Kontaktflächen der Aluleiter sind zu säubern, zu bürsten und mit geeignetem Fett zu behandeln. Die Kontaktklemmen sind nach ca. 6-8 Wochen nachzuziehen. Der Einsatz einpoliger Geräte ist hinsichtlich der Isolationseigenschaften ausschließlich durch die Einbaubedingungen bestimmt.</p>
	<p>This power distribution block is suitable for Aluminum and Copper conductors. Please pay attention to the common handling guidelines when connecting the Aluminum conductors. Clean and brush the contact surfaces and lubricate them with appropriate grease. As precaution the connections should get retightened after 6-8 Weeks. The use of single-pole devices is determined exclusively by the installation conditions with regard to the insulation properties.</p>

Maßzeichnung | Dimensional Drawing



Montagehinweise | Assembly Details



empfohlene Abisolierlänge der Anschlussleitung
 recommended stripping length



FTG-Produkte sind CE-konform und entsprechen den RoHS-Richtlinien der EU
 FTG products are CE-conform and correspond to the RoHS of the EU

WERKSTOFFE | MATERIALS

	Werkstoff Material	Oberfläche Surface
Klemmenkörper Terminal Block	Aluminium Aluminum	verzinkt tin-plated
Gehäuse Housing	PA66-V0	grau, gelb grey, yellow
Deckel Housing Body		grau, blau, grün, rot, schwarz grey, blue, green, red, black
Gewindestift mit Innensechskant Flat Screw with Allen key	Aluminium Aluminum	verzinkt tin-plated

TECHNISCHE DATEN | TECHNICAL DATAS

Normen Regulations	EN 61238-1; EN60947-7-1
----------------------	-------------------------

ELEKTRISCHE DATEN | ELECTRICAL DATAS

	KVIAC11095#	KVIAC12095#
Max. elektrische Belastung Max. Electrical Load	1000V AC/DC Class A	1000V AC/DC Class A
	250A Cu / 220A Al	250A Cu / 220A Al
Kurzschlussfestigkeit Short Circuit Withstand	lcw 1s 11,4kA	lcw 1s 11,4kA
Schutzklasse Protection Class	IP20	
	bei größtem Kabelquerschnitt at max. wire cross section	

ANSCHLUSSQUERSCHNITTE | CROSS SECTIONS

	Leiterarten Conductors		Drehmoment ¹ Torque ¹
	 eindrätig solid mehrdrätig multistranded	 feindrätig (mit Aderendhülse) stranded (with sleeve)	
KVIAC11095# je 1x once KVIAC12095# je 2x twice	6mm ² - 95mm ²	6mm ² - 70mm ²	12Nm (6-25mm ²) 22Nm (35-95mm ²) Inbus Allen key 6mm

¹ Grundsätzlich sind die angegebenen Anzugsdrehmomente anzuwenden. Die Abweichung des Anzugsdrehmomentes von Schraub- und Klemmverbindungen darf für den Fall, dass keine Grenzen genannt sind, maximal +/- 10% des Nennwertes betragen.
 In principle, the tightening torques specified are to be applied. Where no limits are specified, the tolerance on the tightening torque of screw and clamp connections may be a maximum of +/- 10% of the nominal value.