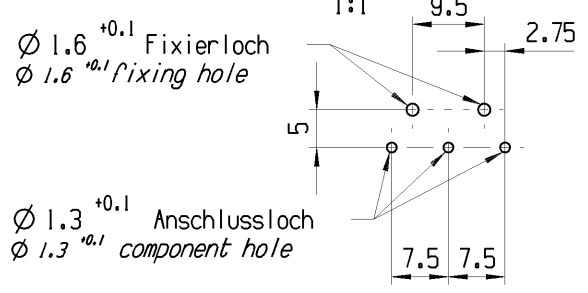
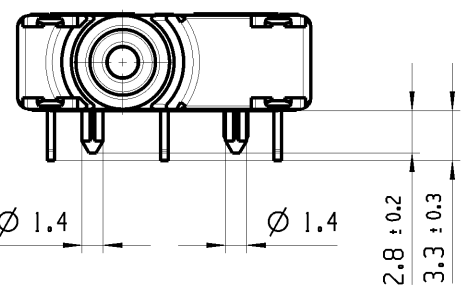
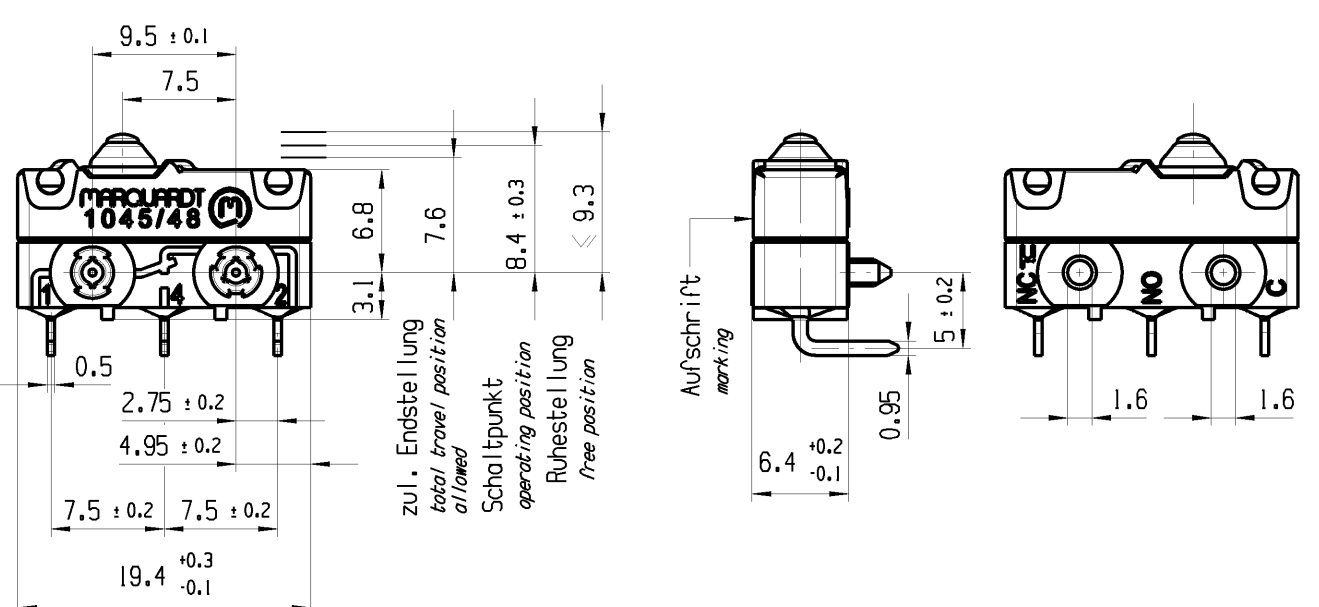


THIS DRAWING IS THE EXCLUSIVE PROPERTY OF MARQUARDT. WITHOUT THEIR CONSENT IT MAY NOT BE REPRODUCED OR GIVEN TO THIRD PARTIES.

CONFIDENTIAL

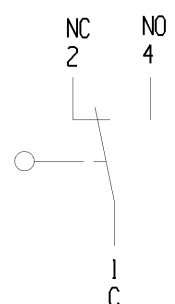
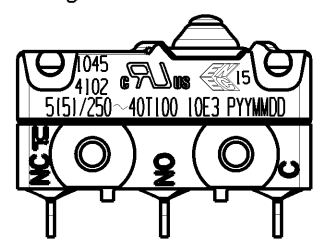
VERTRAULICH

Alle Rechte bei Marquardt, auch fuer den Fall von Schutzrechtsanmeldungen. Jede Veruegungsbefuegnis, wie Kopier- und Weitergaberecht, bei uns.



Empfohlenes Lochbild Bestueckungsseite  
Toleranzen nach DIN IEC 326 Teil 3 sehr fein  
Recommended hole pattern component side  
tolerances acc. to DIN IEC 326 item 3 very fine

Aufschrift  
Marking



Wechsler 1-polig  
single pole changeover

Schaltbetaetigungskraft  
actuating force  $\leq 2.6$  N

Rueckschaltkraft  
release force  $\geq 0.7$  N

Differenzweg  
movement differential  $\leq 0.2$  mm

IP Schutzklasse nach EN 60529  
protection class acc to EN 60529 IP 67

G: Konform nach IEC 60335-1:2001 Kap. 30  
G: matching IEC 60335-1:2001 clause 30

fuer Form und Lage FOR SHAPE AND LOC.	⊙ =	0.1	Allgemeintoleranzen UNTOLERANCED DIMENSIONS			Pause COPY	Blatt SHEET 01	TYP K	Zeichn./DRAWING NO. 10454102	Index a
	PROJEKTION	Abmasse und Nennmassbereiche Angaben in mm	Laenge LENGTH	Radien RADI I	Original Din A4					
fuer Winkel FOR ANGLE	$\pm 2$	$+0.25$ $+0.1$ $-0.25$	ALL DIMENSIONS ARE IN MILLIMETRES	0-6 $\pm 0.1$	$\pm 0.2$	0	SCHNAPPSCHALTER			
				>6-15 $\pm 0.15$	$\pm 0.3$	10	snap action switch			
				>15-30 $\pm 0.2$	$\pm 0.5$	20	CAD: NX V6.0			
				>30-70 $\pm 0.3$		30	gez./DRAWN BY 30.07.12 BRC			
				>70-120 $\pm 0.4$			gepr./CHECKED BY			
				>120 $\pm 0.8$	$\pm 10\%$		Ersatz fuer/REPLACEMENT OF			
Ausg. ISSUE	Aenderung REVISION	gez. DRAWN BY	Ausg. ISSUE	Aenderung REVISION	gez. DRAWN BY	MARQUARDT				