

## ⓘ Nota importante

### PT-32 SE Termocamera

N°. 1692853

Gentile cliente,

Essendo state apportate delle modifiche al prodotto, desideriamo attirare la Sua attenzione sui seguenti nuovi menu e funzioni e sulle modifiche apportate a menu e funzioni esistenti:

#### NUOVO menu LANG

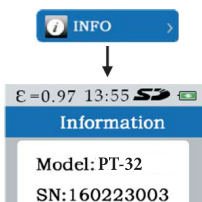
Grazie a questo nuovo menu è possibile selezionare la lingua preferita:

1. Accendere il prodotto ed attendere finché non compare la schermata iniziale.
2. Selezionare la voce di menu "LANG".
3. Premere ripetutamente il tasto ▲ o ▼, per selezionare la lingua.
4. Premere il tasto **Enter**, per impostare la lingua selezionata.



#### NUOVO menu INFO

È disponibile la nuova voce di menu "INFO", che fornisce vari dettagli circa il prodotto.



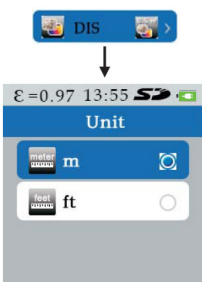
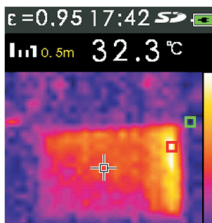
#### k) DIS-Menu (illuminazione immagine) ESISTENTE

Per regolare la distanza desiderata, procedere come segue:

1. Accendere il prodotto ed attendere finché non compare la schermata iniziale.
2. Premere ripetutamente il tasto ◀ o ▶, per selezionare la distanza. La distanza impostata è indicata da un cursore nell'angolo superiore sinistro dello schermo.

L'unità di misura della distanza può essere indicata in "ft" (piedi) o "m" (metri). Per selezionare o modificare l'unità di misura, fare i seguenti passi:

1. Aprire il menu e selezionare la voce di menu "DIST". Aprire la voce.
2. Selezionare con i tasti ▲ e ▼ l'unità di misura desiderata e confermare la scelta con il tasto **Enter**.
3. Premere il tasto fino a quando appare la schermata iniziale (modalità di misurazione). La distanza impostata, come accennato in precedenza, viene visualizzata nell'angolo superiore sinistro dello schermo.



Grazie per la Sua comprensione e ci scusiamo per eventuali disagi causati.

Il team di VOLTCRAFT

## Ⓟ Ważna Wskazówka

### Kamera SE termowizyjna PT-32

Nr zamówienia 1692853

Szanowny Kliencie!

Ze względu na zmianę produktu chcemy zwrócić uwagę na poniższe nowe menu i funkcje / dostępne, ale zmienione menu i funkcje.

#### Menu LANG NOWE

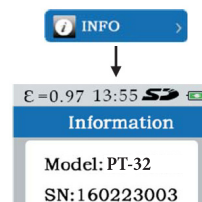
Możesz wybrać preferowany język menu:

1. Włącz produkt i poczekaj, aż pojawi się ekran startowy.
2. Wybierz w menu „LANG”.
3. Naciśnij kilkakrotnie przycisk ▲ lub ▼, aby wybrać język.
4. Naciśnij przycisk **Enter**, aby zmienić język.



#### Menu INFO NOWE

W menu dostępny jest nowy punkt „INFO”, dostarczający różnych szczegółowych informacji dotyczących produktu



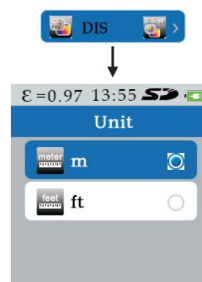
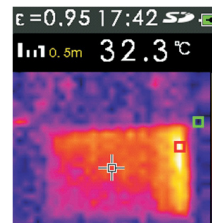
#### k) Menu DIS (przesłony obrazu) ISTNIEJĄCE

Aby ustawić wymaganą odległość, postępuj następująco:

1. Włącz produkt i poczekaj, aż pojawi się ekran startowy.
2. Naciśnij kilkakrotnie przycisk ◀ lub ▶, aby ustawić odległość. Ustawiona odległość wyświetlana jest w lewym górnym rogu ekranu poprzez regulator suwakowy.

Jednostką odległości może być „ft” (stopa) lub „m” (metr). Aby ustalić lub zmienić jednostkę, wykonaj następujące czynności:

1. Otwórz menu i przejdź do punktu menu „DIST”. Otwórz punkt menu.
2. Przyciskami ▲ i ▼ wybierz wymaganą jednostkę i potwierdź wybór przyciskiem **Enter**.
3. Naciśnij przycisk tak często, aż wyświetlony zostanie ekran startowy (tryb pomiaru). Ustawiona odległość jest wyświetlana, jak wcześniej, w lewym górnym rogu ekranu.



Dziękujemy za zrozumienie i przepraszamy za ewentualne niedogodności.

Twój zespół VOLTCRAFT