

1

### MERKMALE

Umgebungstemperatur	-20 ÷ 80 °C
Betriebsmedium	gefilterte Druckluft, mit oder ohne Schmierung
Betriebsdruck	1,5 ÷ 10 bar

Zylinderköpfe	Aluminium, am Rohr geklemmt
Zylinderrohr	Edelstahl
Kolben	Ø 8÷16 mm Messing, Ø 20-25 mm Aluminium
Führungsschlitten	Acetalharz
Kolbenstange	Edelstahl
Kolbendichtung	NBR
Kolbenstangen-Führungsbuchse	serienmäßig
Pufferdichtungen	NBR
Dämpfungen	pneumatisch einstellbar (Ø16÷25)



### TYPENSCHLÜSSEL

M	1	0	0	0	2	5	0	0	5	0		
1	2	3	4	5	6	7						

1 Serie	2 Typ	3 Ausführung	
M = Mikrozylinder ISO 6432 Ø 8÷25 mm	1 = Kolbenstange aus Edelstahl (Standardversion) 2 = Kolbenstange aus verchromtem Stahl (nur bei Ausführungen für Feststelleinheiten) 3 = Kolbenstange aus Edelstahl mit reduziertem Deckel	00 = D.W. Standardversion 01 = D.W. durchgehende Kolbenstange 50 = D.W. mit einstellbarer Endlagendämpfung (Ø16÷25)  D.W. = doppelwirkend E.W. = einfachwirkend	51 = D.W. durchgehende Kolbenstange mit einstellbarer Endlagendämpfung (Ø16÷25) 60 = E.W. Kolbenstange eingefahren (Ø10÷25), max. Hub 50 mm 70 = E.W. Kolbenstange ausgefahren Ø16÷25), max. Hub 25 mm

4 Durchmesser (mm)	5 Hub (mm)	6 Varianten	7 Magnet
008 = Ø8 010 = Ø10 012 = Ø12 016 = Ø16 020 = Ø20 025 = Ø25	0010 = 10 0020 = 20 0025 = 25 0030 = 30 0040 = 40 0050 = 50 0075 = 75	0080 = 80 0100 = 100 0125 = 125 0150 = 150 0160 = 160 0175 = 175 0200 = 200	0250 = 250 0300 = 300 0320 = 320 0400 = 400 0500 = 500
		F = ausgelegt für Feststelleinheit mit reduziertem Kolbenstangenüberstand	M = Magnetausführung (Ø10÷25)

Auf Anfrage: Ausführung M190 mit Dichtungen für hohe Temperatur (Max 120°C)

### BEFESTIGUNGEN UND ZUBEHÖR

Ø	Gabelgelenk mit Bolzen	Gelenkkopf selbstschmierend	Gabelstück mit Gelenkzapfen	Gabelstück mit Gelenkzapfen winklig	Gelenk selbstausrichtend	Hinterer Gelenklagerbock	Fußbefestigung	Flansch	Kopfmutter	Halterung für Sensor DF	Sensor DF
8			-	-	-					-	DF
10			-	-	-					-	
12											
16											
20											
25											

Ø	Halterung für Sensor DH	Sensor DH
8		
10		DH
12		
16		
20		
25		

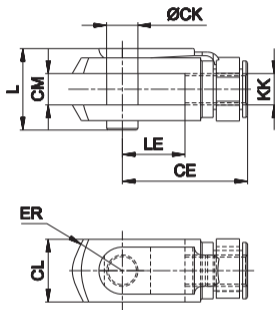
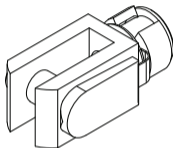
■ durchgehende Kolbenstange



■ reduzierter Deckel und einstellbare Endlagendämpfung



## Female fork with clips



Material: Zinc-plated steel

Ø	CE	CK	CL	CM	ER	KK	L	LE	Mass	Part No.
				B12					g	
8 - 10	16	4	8	4	5	M4x0,7	11	8	7	MF-15008
12 - 16	24	6	12	6	7	M6x1	16	12	19	MF-15012
20	32	8	16	8	10	M8x1,25	22	16	46	MF-15020
25	40	10	20	10	16	M10x1,25	26	20	90	KF-15032