

MONTAGEANLEITUNG PATCHPANEL 37666SW.1

INSTALLATION INSTRUCTIONS PATCH PANEL 37666SW.1

1.



Kabelmantel nach 45 mm einritzen.
Cut the cable sheath after 45 mm from the end.

2.



Kabelmantel abziehen.
Pull off the front plastic sheath.

3.



Schirmgeflecht auf 15 mm kürzen und über Kabelmantel zurückschieben.
Cut the tinned copper braid at 15 mm. Push back the braiding.

4.



Kabel in Kabelschelle einlegen und handfest zudrehen ohne das Kabel zu quetschen.
Insert the cable in the cable clamp and screw the cable clamp without stressing the cable.

5.



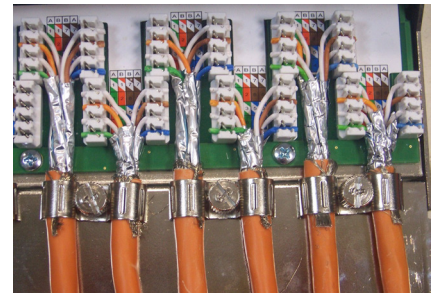
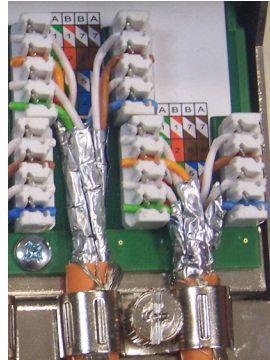
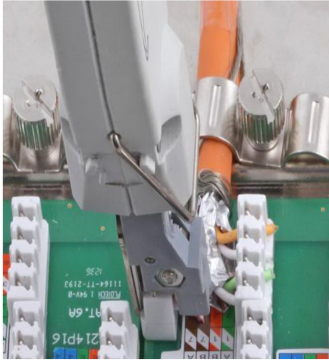
Paarschirmung mit Seitenschneider anritzen und entfernen.
WICHTIG: Paarschirmung bis zum Kontakt führen.
Remove the pair shielding with a wire cutter before using the insertion tool.
Important: Leave the pair shielding closest to the contact.

6.



Möglichkeiten der Verdrahtung.
Auf der Platine befindet sich der Farbcode nach TIA/EIA 568A/568B.
Options for wiring. Take the colour coding for TIA 568A/568B from the attached paper cover.

7.



Pro Port 2 Aderpaare links und 2 Aderpaare rechts auflegen. Beginnen Sie mit dem auflegen der Adern bei den Kontakten 4 und 6 (von unten nach oben). Zum auflegen der Adern verwenden Sie bitte das KRONE LSA- Anlegewerkzeug.

2 Pairs of wire connect on the right and 2 pairs connect on the left side of the Port. Connect the conductors with the KRONE LSA - insertion tool, starting with the contact 4 on the right and with contact 6 on the left side.

9.



Kabelbinder zur Zugentlastung anbringen und die Abdeckhaube einrasten.
Fix the cable tie for strain relief and the cover.

10.



Ein Test mit einem Zertifizierungsmessgerät, z.B. WireXpert oder Fluke DTX 1800, wird nach abgeschlossener Installation dringend empfohlen.

Final test with a WireXpert or Fluke DTX 1800, after installation is strongly recommended.