

Energiekostenmeßgerät Energy-measurement device



Art. 24051



Bedienungsanleitung

Deutsch

Operating instructions

English

Parameter

Messbereich für Stromverbrauch: 0~9999KWh

Messbereich für CO₂: 0~9999KG

Messgenauigkeit: ±0.5%

Betriebstemperatur: -10~50?

Betriebsfeuchtigkeit: 0%~90%

Parameter für Steckdose:

Eingang: 230V~/16A/ 50/60Hz

Ausgang: 230V~/16A/ max. 3500W

IP20 – Nur zur Verwendung im Innenbereich

Anschließen der Steckdose

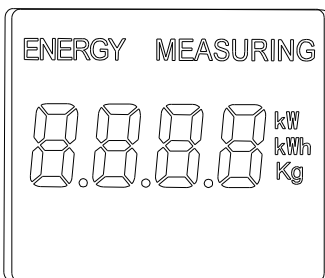
Stecken Sie den Adapter in die Steckdose und schließen Sie das zu messende Gerät an.

Funktionen

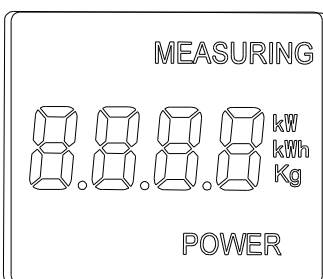
Mit diesem Gerät können Sie den Energieverbrauch Ihrer Haushaltsgeräte überprüfen, die laufenden Kosten kalkulieren und somit Energiekosten und die CO₂-Emissionen reduzieren. Sie erkennen die größten Energiefresser und können so Lösungen finden deren Verwendung zu beschränken. Die Funktionen des Geräts beinhalten die Messungen des Stromverbrauchs und der CO₂-Emissionen.

Messungen

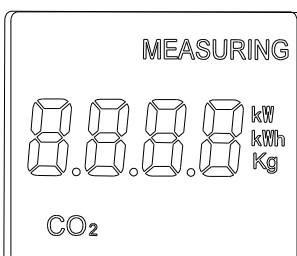
1. Drücken sie den Knopf mit der Beschriftung „Q“ um den Gesamtverbrauch anzuzeigen



2. Drücken Sie die „POWER“-Taste um den momentanen Verbrauch zu messen



3. Drücken Sie die "CO₂"-Taste um die Gesamt- CO₂-Emissionen anzuzeigen.



4. Drücken Sie die "Reset"-Taste mit einem spitzen Gegenstand um die gespeicherten Werte zurückzustellen

Parameter

Measure range for electric: 0~9999KWh

Measure range for CO₂: 0~9999KG

Measure accuracy: ±0.5%

Operation temperature: -10~50?

Operation humidity: 0%~90%

Parameter for AC Adaptor

Input: 16A 230V~, 50/60Hz

Output: 16A 230V~; Maximum 3500W

IP20 – for Indoor use only

How to link power

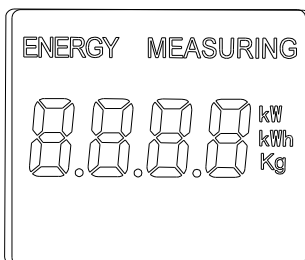
Just plug-in adaptor into wall outlet, connect appliance to outlet;

What's function for it own?

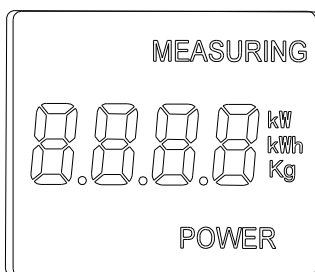
It's energy use (and calculate running costs) of household appliances, and helps you reduce your power bill and reduce carbon emissions, as you can discover which appliance are the worst energy offenders and then work out ways to limit their use, the measure function consist of Voltage measurement, Current measurement, Electric quantity measurement and Carbon measurement

How to measure?

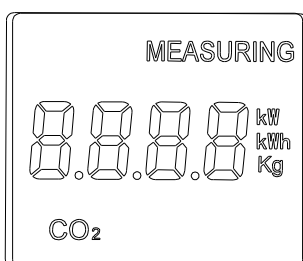
1. Press the key marked with "Q", the display will show as below. The total consumption will be displayed.



2. Press the "POWER" key will shows as following. The actual consumption will be displayed



3. Press the "CO₂" key will shows as following. The total CO₂ will be displayed.



4. Press the key of Reset to clear all record RESET