

Datenblatt

CEE-Wanddose 32A / 400V - Art. 60432

- Gehäuse aus Polyamid
- Schlagfest
- mit Schraubanschlüssen
- 63A / 400V / 5-polig

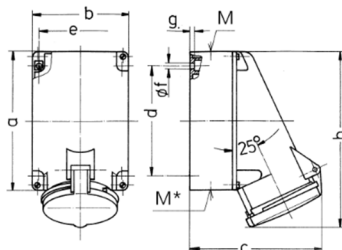


(Abb. ähnlich)

CE **IP 44**

Technische Daten:

Max. 43kW
 L/B/H: 216/118/164mm
 Gewicht: ca. 0,96 Kg
 EAG: 4011160604348



Zeichnung	Amp.
1 MB 213	Pole 5
Maße in mm	
a	170
b	118
c	164
d	134,5
e	103
f	6,1
g	6
h	216
M	40
M*	usschneiden
Leitung bis mm Ø	32
Klemmen für Leiterquerschnitt von bis mm²	6 —25