



Isolierte Quetschkabelschuhe



- ▶ Für fein- und feinstdrähtige Leiter, z. B. nach DIN EN 60228 Kl. 5 und 6
- ▶ Nach DIN 46237
- ▶ Hochwertiges Hartlötverfahren im Pressbereich
- ▶ Isolierhülse halogenfrei

Eigenschaften

- Temperaturbeständigkeit: bis 105 °C
- Easy-Entry Isolierung für einfache Kabeleinführung
- Querschnittabhängige Farbkodierung

Werkstoff

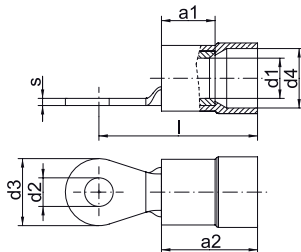
- Kupfer (ETP)
- Isolierhülse: PA

Oberfläche

- Galvanisch verzinkt zum Schutz gegen Korrosion

Zusatzinformationen

- * = nicht genormt
- 0,1 - 0,4 mm² nicht CSA geprüft



Nenn- quer- schnitt mm ²	Nenn- größe nach DIN	Art.-Nr.	Farbe	Hinweis	Abmessung mm								Gewicht/ 100 St. ~ kg	VE/St.
					a1	a2	d1	d2	d3	d4	l	s		
	--	61935	□	*	--	--	1,0	3,8	6,5	2,2	16,0	0,5	0,025	100
0,5 - 1	2,5 - 1	62025	■		5	10,5	1,6	2,8	6,0	4,5	16,5	0,8	0,060	100
	3,5 - 1	62035	■		5	10,5	1,6	3,7	6,0	4,5	16,5	0,8	0,550	100
	--	6208	■	*	5	10,5	1,6	8,4	14,0	4,5	22,5	0,8	0,130	100
	--	62010	■	*	5	10,5	1,6	10,5	18,0	4,5	24,5	0,8	0,130	100
1,5 - 2,5	3,5 - 2,5	63035	■		5	11,5	2,3	3,7	6,0	5,1	17,5	0,8	0,065	100
	--	63010	■	*	5	11,5	2,3	10,5	18,0	5,1	25,5	0,8	0,160	100
4 - 6	4,0 - 6	6504	■		6	12,5	3,6	4,3	8,0	6,5	20,5	1,0	0,140	100
	10,0 - 6	65010	■		6	12,5	3,6	10,5	18,0	6,5	27,5	1,0	0,290	100