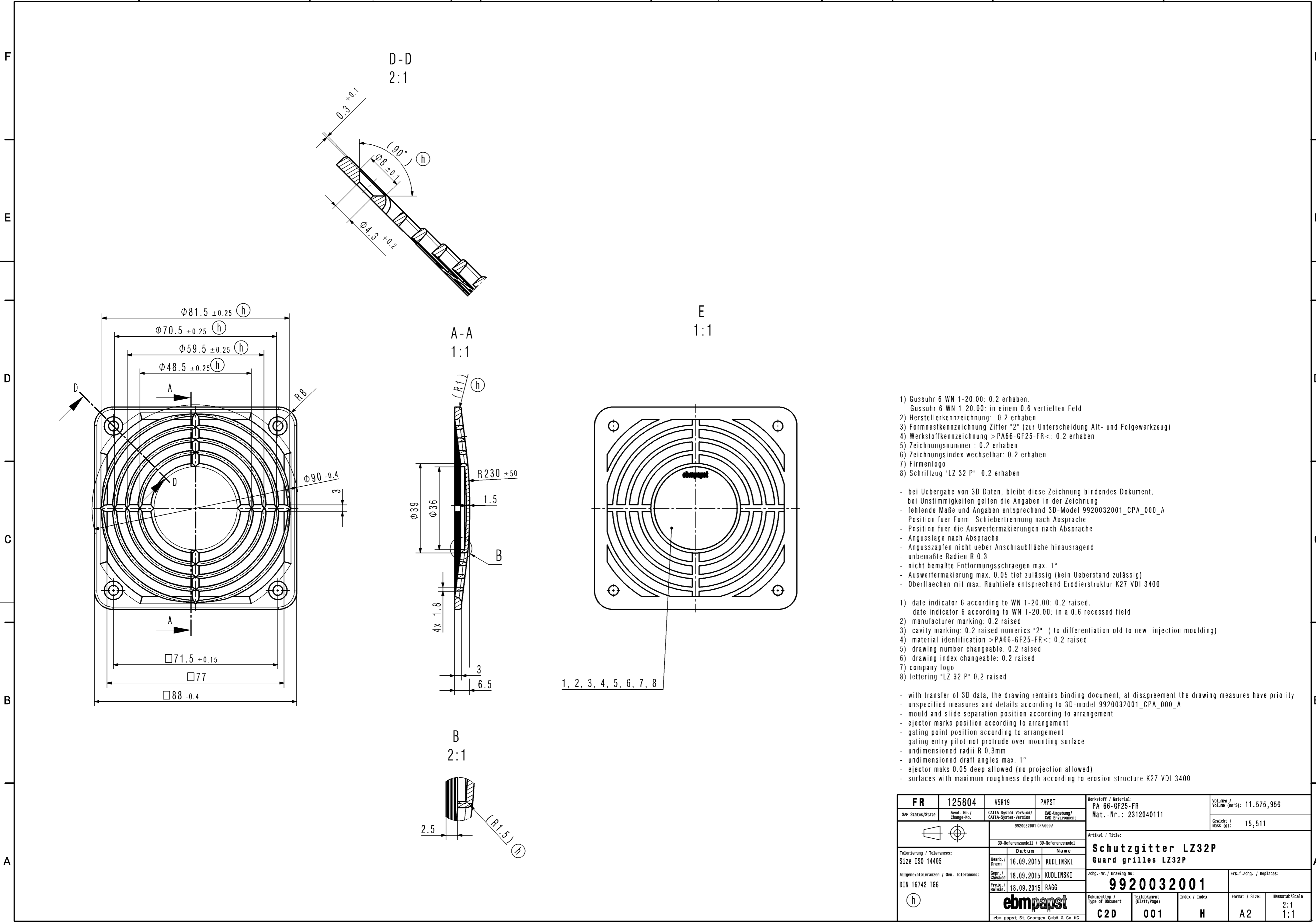


Copying of this document, and giving its content and the use or communication of the contents thereof, are prohibited without express authority. Offenders are liable to the payment of damages. All rights are reserved in the event of the grant of a patent or the registration of a utility model or design.

Sonstige Rechte nach DIN ISO 10303 beachten / Refer to protection notice DIN ISO 10303 /



1, 2, 3, 4, 5, 6, 7, 8

- 1) Gussuhr 6 WN 1-20.00: 0.2 erhaben.
- 2) Herstellerkennzeichnung: 0.2 erhaben
- 3) Formnestkennzeichnung Ziffer "2" (zur Unterscheidung Alt- und Folgewerkzeug)
- 4) Werkstoffkennzeichnung >PA66-GF25-FR<: 0.2 erhaben
- 5) Zeichnungsnummer : 0.2 erhaben
- 6) Zeichnungsindex wechselbar: 0.2 erhaben
- 7) Firmenlogo
- 8) Schriftzug "LZ 32 P" 0.2 erhaben

- bei Uebergabe von 3D Daten, bleibt diese Zeichnung bindendes Dokument,
- bei Unstimmigkeiten gelten die Angaben in der Zeichnung
- fehlende Maße und Angaben entsprechend 3D-Model 9920032001_CPA_000_A
- Position fuer Form- Schiebertrennung nach Absprache
- Position fuer die Auswerfermarkierungen nach Absprache
- Angusslage nach Absprache
- Angusszapfen nicht ueber Anschraubfläche hinausragend
- unbemaßte Radien R 0.3
- nicht bemaßte Entformungsschraegen max. 1°
- Auswerfermarkierung max. 0.05 tief zulässig (kein Ueberstand zulässig)
- Oberflaechen mit max. Rauhtiefe entsprechend Erodierstruktur K27 VDI 3400

- 1) date indicator 6 according to WN 1-20.00: 0.2 raised.
- 2) date indicator 6 according to WN 1-20.00: in a 0.6 recessed field
- 3) manufacturer marking: 0.2 raised
- 4) cavity marking: 0.2 raised numerics "2" (to differentiation old to new injection moulding)
- 5) material identification >PA66-GF25-FR<: 0.2 raised
- 6) drawing number changeable: 0.2 raised
- 7) drawing index changeable: 0.2 raised
- 8) company logo
- 9) lettering "LZ 32 P" 0.2 raised

- with transfer of 3D data, the drawing remains binding document, at disagreement the drawing measures have priority
- unspecified measures and details according to 3D-model 9920032001_CPA_000_A
- mould and slide separation position according to arrangement
- ejector marks position according to arrangement
- gating point position according to arrangement
- gating entry pilot not protrude over mounting surface
- undimensioned radii R 0.3mm
- undimensioned draft angles max. 1°
- ejector marks 0.05 deep allowed (no projection allowed)
- surfaces with maximum roughness depth according to erosion structure K27 VDI 3400

FR	125804	V5R19	PAPST	Werkstoff / Material: PA 66-GF25-FR	Volumen / Volume (cm³): 11.575,956
SAP-Status/State	Änd.-Nr. / Change-No.	CATIA-System-Version/ CATIA-System-Version	CAD-Umgebung/ CAD-Environment	Mat.-Nr.: 2312040111	Gewicht / Mass (g): 15,511
9920032001 CPA000A				Artikel / Title:	
3D-Referenzmodell / 3D-Referenzmodell				Schutzgitter LZ32P	
Datum Name				Guard grilles LZ32P	
Tolerierung / Tolerances: Size ISO 14405		Bearb./ Drawn	16.09.2015	Zchg.-Nr. / Drawing No: 9920032001	
Allgemeintoleranzen / Gen. Tolerances: DIN 16742 T66		Gepr./ Checked	18.09.2015	Ers.f.Zchg. / Replaces:	
		Freig./ Released	18.09.2015		
		ebmpapst		Dokumenttyp / Type of Document	
		ebm-papst St. Georgen GmbH & Co KG		Teil-/Dokument (Blatt/Pages)	
				Index / Index	
				Format / Size:	
				Massstab/Scale	
				2:1	
				1:1	
				C2D	
				001	
				H	
				A2	
				2	
				1	

Vertraulich / Confidential Information 06.02.2019