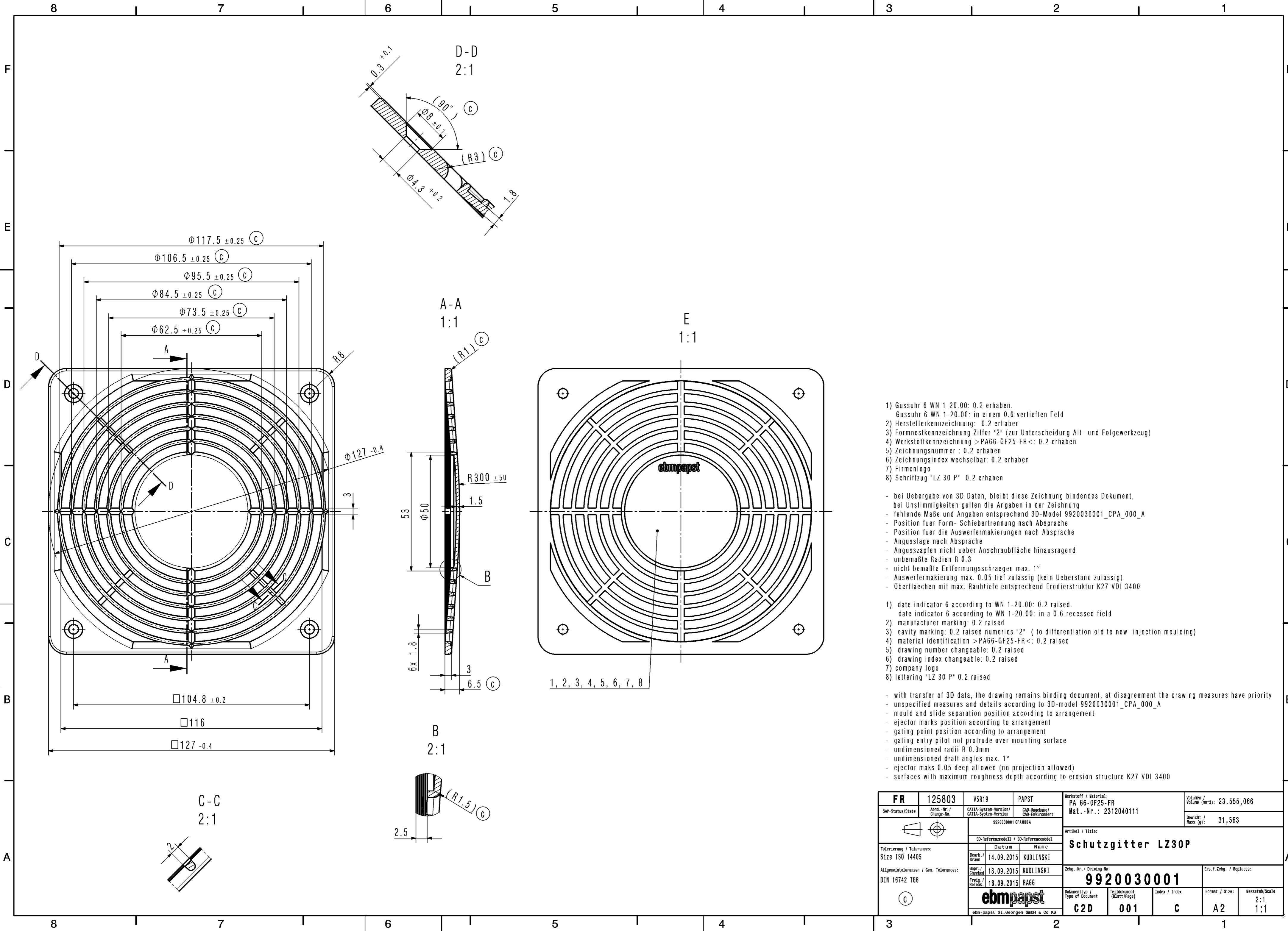


Copying of this document, and giving its contents and the use or communication of the contents thereof, are prohibited without express authority. Offenders are liable to the payment of damages. All rights are reserved in the event of the grant of a patent or the registration of a utility model or design.

Schutzwerkzeug nach DIN ISO 14005 (Section 1) Refer to protection device DIN ISO 14005



- 1) Gussuhr 6 WN 1-20.00: 0.2 erhaben.
Gussuhr 6 WN 1-20.00: in einem 0.6 vertieften Feld
- 2) Herstellerkennzeichnung: 0.2 erhaben
- 3) Formnestkennzeichnung Ziffer "2" (zur Unterscheidung Alt- und Folgewerkzeug)
- 4) Werkstoffkennzeichnung >PA66-GF25-FR<: 0.2 erhaben
- 5) Zeichnungsnummer : 0.2 erhaben
- 6) Zeichnungsindex wechselbar: 0.2 erhaben
- 7) Firmenlogo
- 8) Schriftzug "LZ 30 P" 0.2 erhaben

- bei Uebergabe von 3D Daten, bleibt diese Zeichnung bindendes Dokument, bei Unstimmigkeiten gelten die Angaben in der Zeichnung
- fehlende Maße und Angaben entsprechend 3D-Model 9920030001_CPA_000_A
- Position fuer Form- Schiebertrennung nach Absprache
- Position fuer die Auswerfermarkierungen nach Absprache
- Angusslage nach Absprache
- Angusszapfen nicht ueber Anschraubfläche hinausragend
- unbemaßte Radien R 0.3
- nicht bemaßte Entformungsschraegen max. 1°
- Auswerfermarkierung max. 0.05 tief zulässig (kein Ueberstand zulässig)
- Oberflaechen mit max. Rauhtiefe entsprechend Erodierstruktur K27 VDI 3400

- 1) date indicator 6 according to WN 1-20.00: 0.2 raised.
date indicator 6 according to WN 1-20.00: in a 0.6 recessed field
- 2) manufacturer marking: 0.2 raised
- 3) cavity marking: 0.2 raised numerics "2" (to differentiation old to new injection moulding)
- 4) material identification >PA66-GF25-FR<: 0.2 raised
- 5) drawing number changeable: 0.2 raised
- 6) drawing index changeable: 0.2 raised
- 7) company logo
- 8) lettering "LZ 30 P" 0.2 raised

- with transfer of 3D data, the drawing remains binding document, at disagreement the drawing measures have priority
- unspecified measures and details according to 3D-model 9920030001_CPA_000_A
- mould and slide separation position according to arrangement
- ejector marks position according to arrangement
- gating point position according to arrangement
- gating entry pilot not protrude over mounting surface
- undimensioned radii R 0.3mm
- undimensioned draft angles max. 1°
- ejector maks 0.05 deep allowed (no projection allowed)
- surfaces with maximum roughness depth according to erosion structure K27 VDI 3400

FR 125803		V5R19	PAPT	Werkstoff / Material: PA 66-GF25-FR		Volumen / Volume (m³): 23.555,066	
SAP-Status/State		And.-Nr. / Change-No.	CATIA-System-Version / CATIA-System-Version	CAD-Umgebung / CAD-Environment	Mat.-Nr.: 2312040111		Gewicht / Mass (g): 31,563
Tolerierung / Tolerances: Size ISO 14405		3D-Referenzmodell / 3D-Referenzmodell		Artikel / Title: Schutzgitter LZ30P			
Allgemeintoleranzen / Gen. Tolerances: DIN 16742 T66		Datum	Name	Zug.-Nr. / Drawing No: 9920030001		Ers.f.Zchg. / Replaces:	
C		Bearb./Drawn	14.09.2015	KUDLINSKI	Dokumenttyp / Type of Document ebmpapst		
		Gepr./Checked	18.09.2015	KUDLINSKI	Teil-/Dokument (Blatt/Pages) 001		
		Freig./Released	18.09.2015	RAGG	Index / Index C		
		ebmpapst		Format / Size: A2		Massstab/Scale 2:1	
		ebm-papst St. Georgen GmbH & Co KG		Index / Index C		Format / Size: A2	

Vertraulich / Confidential Information 06.02.2019