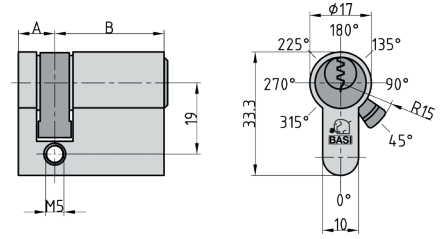


## AS Profil-Halbzylinder



- ◆ 3 Zylinderschlüssel
- ◆ 5 Stifzuhaltungen
- ◆ Aufbohrschutz
- ◆ 8-fach verstellbare Schließnase
- ◆ Messing matt vernickelt
- ◆ Geprüft nach DIN 18252:2006-12

VS GL



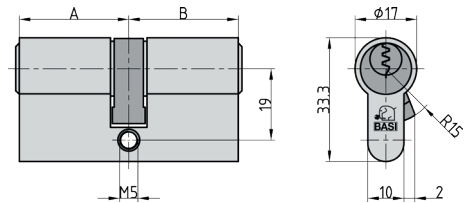
Ausführung		Bestell-Nr.			
		BASI	CONRAD	BASI	CONRAD
A	B	Verschiedenschließend (VS)	Verschiedenschließend (VS)	Gleichschließend (GL) Schließung 34 und 35	Gleichschließend (GL) Schließung 34 und 35
10	30	5020-0000	1928499	5021-0000	1928510 & 1928511
10	35	5020-0005	1928500	5021-0005	1928514 & 1928515
10	40	5020-0010	1928501	5021-0010	1928518 & 1928519
10	45	5020-0015	1928502	5021-0015	1928522 & 1928523
10	50	5020-0020	1928503	5021-0020	1928526 & 1928527
10	55	5020-0025	1928504	5021-0025	1928528 & 1928532
10	60	5020-0030	1928505	5021-0030	1928532 & 1928533
10	65	5020-0035	1928506	5021-0035	1928534 & 1928535
10	70	5020-0040	1928507	5021-0040	1928538 & 1928539

## AS Profil-Kurzzyylinder



- ◆ 3 Zylinderschlüssel
- ◆ 5 Stifzuhaltungen (ab 27 mm)
- ◆ Aufbohrschutz
- ◆ Messing matt vernickelt
- ◆ Mit/ohne Not- und Gefahrenfunktion (N+G)
- ◆ Geprüft nach DIN 18252:2006-12 (ab 27 mm)

VS GL



Ausführung		Bestell-Nr.			
		BASI	CONRAD	BASI	CONRAD
A	B	Verschiedenschließend (VS)	Verschiedenschließend (VS)	Gleichschließend (GL) Schließung 34 und 35	Gleichschließend (GL) Schließung 34 und 35
22	22	5010-2222	1928477	-	-
25	25	5010-2525	1928478	-	-
27	27	5010-2727	1928479	5011-2727	1928485 & 1928486
27	33	5010-2733	1928480	5011-2733	1928489 & 1928490
27	35	5010-2735	1928481	5011-2735	1928493 & 1928494
27	40	5010-2740	1928482	5011-2740	1928497 & 1928498

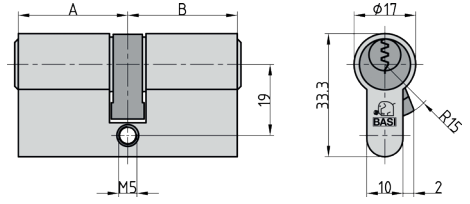
### Mit Not- und Gefahrenfunktion (N+G)

27	27	1928844	5221-2727	1928848 & 1928849	-
27	33	1928845	5221-2733	1928850 & 1928851	1929018 & 1929019
27	35	1928846	5221-2735	1928855 & 1928853	1929020 & 1929021
27	40	1928847	5221-2740	1928854 & 1928855	-

# AS Profil-Doppelzylinder



- ◆ 3 Zylinderschlüssel
- ◆ 5 Stiftzuhaltungen
- ◆ Aufbohrschutz
- ◆ Messing matt vernickelt
- ◆ Mit/ohne Not- und Gefahrenfunktion (N+G)
- ◆ Geprüft nach  
DIN 18252:2006-12



Ausführung		Bestell-Nr.			
		BASI	CONRAD	BASI	CONRAD
A	B	Verschiedenschließend (VS)	Verschiedenschließend (VS)	Gleichschließend (GL) Schließung 34 und 35	Gleichschließend (GL) Schließung 34 und 35
30	30	5000-0000	1928109	5001-0000	1928312 & 1928313
30	35	5000-0005	1928262	5001-0005	1928317 & 1928318
30	40	5000-0010	1928263	5001-0010	1928321 & 1928322
30	45	5000-0015	1928264	5001-0015	1928325 & 1928326
30	50	5000-0020	1928272	5001-0020	1928330
30	55	5000-0025	1928265	5001-0025	1928333 & 1928334
30	60	5000-0030	1928266	5001-0030	1928337 & 1928338
30	65	5000-0035	1928273	5001-0035	1928341 & 1928342
30	70	5000-0040	1928267	5001-0040	1928345 & 1928346
30	75	5000-0045	1928268	5001-0045	1928347 & 1928348
30	80	5000-0050	1928269	5001-0050	1928374 & 1928375
30	85	5000-0055	1928270	5001-0055	-
30	90	5000-0060	1928274	5001-0060	1928355 & 1928356
35	35	5000-0505	1928271	5001-0505	1928359 & 1928360
35	40	5000-0510	1928275	5001-0510	1928363 & 1928364
35	45	5000-0515	1928276	5001-0515	1928367 & 1928368
35	50	5000-0520	1928277	5001-0520	1928371 & 1928372
35	55	5000-0525	1928293	5001-0525	-
35	60	5000-0530	1928294	5001-0530	1928377 & 1928378
35	65	5000-0535	1928278	5001-0535	1928381 & 1928382
35	70	5000-0540	1928279	5001-0540	1928383 & 1928384
35	75	5000-0545	1928280	5001-0545	1928387 & 1928388
35	80	5000-0550	1928281	5001-0550	1928389 & 1928390
35	85	5000-0555	1928282	5001-0555	1928391 & 1928392
40	40	5000-1010	1928283	5001-1010	1928395 & 1928396
40	45	5000-1015	1928284	5001-1015	1928399 & 1928400
40	50	5000-1020	1928285	5001-1020	1928403 & 1928404
40	55	5000-1025	1928286	5001-1025	1928407 & 1928408
40	60	5000-1030	1928295	5001-1030	1928411 & 1928412
40	65	5000-1035	1928287	5001-1035	1928413 & 1928414
40	70	5000-1040	1928288	5001-1040	1928415 & 1928416
40	75	5000-1045	1928289	5001-1045	1928419 & 1928420
40	80	5000-1050	1928290	5001-1050	1928423 & 1928424
45	45	5000-1515	1928291	5001-1515	1928427 & 1928428

45	50	5000-1520	1928292	5001-1520	1928431 & 1928432
45	55	5000-1525	1928296	5001-1525	1928435 & 1928436
45	60	5000-1530	1928297	5001-1530	1928437 & 1928439
45	65	5000-1535	1928298	5001-1535	1928441 & 1928443
45	70	5000-1540	1928299	5001-1540	1928445 & 1928446
45	75	5000-1545	1928300	5001-1545	1928449 & 1928450
50	50	5000-2020	1928301	5001-2020	1928453 & 1928454
50	55	5000-2025	1928302	5001-2025	1928457 & 1928458
50	60	5000-2030	1928303	5001-2030	1928459 & 1928460
50	65	5000-2035	1928304	5001-2035	1928461 & 1928462
50	70	5000-2040	1928305	5001-2040	1928463 & 1928464
55	55	5000-2525	1928306	5001-2525	1928465 & 1928466
55	60	5000-2530	1928307	5001-2530	1928467 & 1928468
55	65	5000-2535	1928308	5001-2535	-
60	60	5000-3030	1928309	5001-3030	1928474 & 1928475

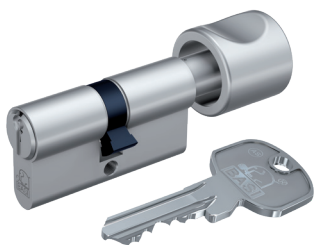


### Mit Not- und Gefahrenfunktion (N+G)

30	30	5200-0000	1928703	5201-0000	1928751 & 1928752
30	35	5200-0000	1928703	5201-0005	1928753 & 1928754
30	40	5200-0005	1928704	5201-0010	1928755 & 1928756
30	45	5200-0010	1928705	5201-0015	1928757 & 1928758
30	50	5200-0015	1928706	5201-0020	1928759 & 1928760
30	55	5200-0020	1928707	5201-0025	1928761 & 1928762
30	60	5200-0025	1928708	5201-0030	1928763 & 1928764
30	65	5200-0030	1928709	5201-0035	1928765 & 1928766
30	70	5200-0035	1928710	5201-0040	1928767 & 1928768
30	75	5200-0040	1928711	5201-0045	1928769 & 1928770
30	80	5200-0045	1928712	5201-0050	1928771 & 1928772
30	85	5200-0050	1928713	5201-0055	1928773 & 1928774
30	90	5200-0055	1928714	5201-0060	1928775 & 1928776
35	35	5200-0060	1928715	5201-0505	1928777 & 1928778
35	40	5200-0505	1928716	5201-0510	1928779 & 1928780
35	45	5200-0510	1928717	5201-0515	1928781 & 1928782
35	50	5200-0515	1928718	5201-0520	1928783 & 1928784
35	55	5200-0520	1928719	5201-0525	1928785 & 1928786
35	60	5200-0525	1928720	5201-0530	1928787 & 1928788
35	65	5200-0530	1928721	5201-0535	1928789 & 1928790
35	70	5200-0540	1928723	5201-0540	1928791 & 1928792
35	75	5200-0545	1928724	5201-0545	1928793 & 1928794
35	80	5200-0550	1928725	5201-0550	1928795 & 1928796
35	85	5200-0555	1928726	5201-0555	1928797 & 1928798
40	40	5200-1010	1928727	5201-1010	1928799 & 1928800
40	45	5200-1015	1928728	5201-1015	1928801 & 1928802
40	50	5200-1020	1928729	5201-1020	1928803 & 1928804
40	55	5200-1025	1928730	5201-1025	1928805 & 1928806

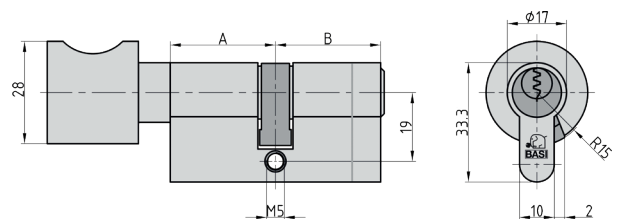
40	60	5200-1030	1928731	5201-1030	1928807 & 1928808
40	65	5200-1035	1928732	5201-1035	1928809 & 1928810
40	70	5200-1040	1928733	5201-1040	1928811 & 1928812
40	75	5200-1045	2350042	5201-1045	2350040 & 2350041
40	80	5200-1050	1928734	5201-1050	1928813 & 1928814
45	45	5200-1515	1928735	5201-1515	1928815 & 1928816
45	50	5200-1520	1928736	5201-1520	1928084 & 1928818
45	55	5200-1525	1928737	5201-1525	1928819 & 1928820
45	60	5200-1530	1928738	5201-1530	1928821 & 1928822
45	65	5200-1535	1928739	5201-1535	1928823 & 1928824
45	70	5200-1540	1928740	5201-1540	1928825 & 1928826
45	75	5200-1545	1928741	5201-1545	1928827 & 1928828
50	50	5200-2020	1928742	5201-2020	-
50	55	5200-2025	1928743	5201-2025	1928831 & 1928832
50	60	5200-2030	1928744	5201-2030	1928833 & 1928834
50	65	5200-2035	1928745	5201-2035	1928835 & 1928836
50	70	5200-2040	1928746	5201-2040	1928837 & 1928838
55	55	5200-2525	1928747	5201-2525	1928839 & 1928840
55	60	5200-2530	1928748	5201-2530	1928841 & 2350039
55	65	5200-2535	1928749	5201-2535	1928842 & 1928843
60	60	5200-3030	1928750	5201-3030	-

## AS Profil-Knaufkurzzyylinder



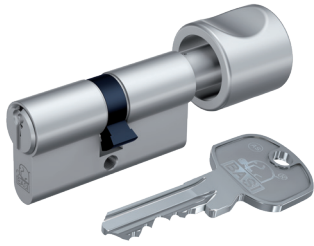
- ◆ 3 Zylinderschlüssel
- ◆ 5 Stifzuhaltungen
- ◆ Aufbohrschutz
- ◆ Messing matt vernickelt
- ◆ Geprüft nach DIN 18252:2006-12

VS GL



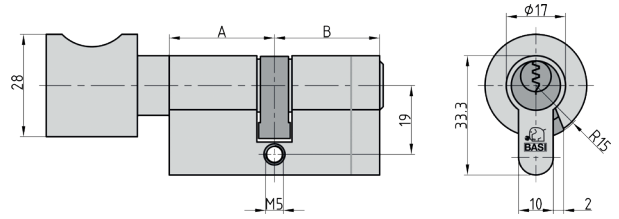
Ausführung		Bestell-Nr.			
		BASI	CONRAD	BASI	CONRAD
A	B	Verschiedenschließend (VS)	Verschiedenschließend (VS)	Gleichschließend (GL) Schließung 34 und 35	Gleichschließend (GL) Schließung 34 und 35
K30	27	5050-3027	1928694	5051-3027	1928697
K35	27	5050-3527	1928695	5051-3527	1928699
K40	27	5050-4027	1928696	5051-4027	1928701 & 1928702

# AS Profil-Knaufzylinder



- ◆ 3 Zylinderschlüssel
- ◆ 5 Stiftzuhaltungen
- ◆ Aufbohrschutz
- ◆ Messing matt vernickelt
- ◆ Geprüft nach DIN 18252:2006-12

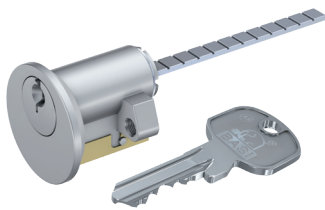
VS    GL



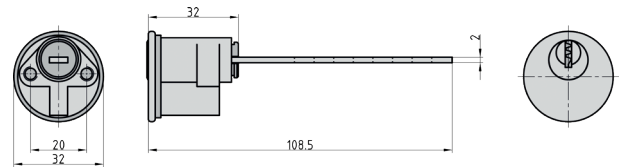
Ausführung		Bestell-Nr.			
		BASI	CONRAD	BASI	CONRAD
A	B	Verschiedenschließend (VS)	Verschiedenschließend (VS)	Gleichschließend (GL) Schließung 34 und 35	Gleichschließend (GL) Schließung 34 und 35
K30	30	5030-0000	1928540	5031-0000	1928590 & 1928591
K30	35	5030-0005	1928541	5031-0005	1928592 & 1928593
K30	40	5030-0010	1928542	5031-0010	1928594 & 1928595
K30	45	5030-0015	1928543	5031-0015	1928596 & 1928597
K30	50	5030-0020	1928544	5031-0020	1928598 & 1928599
K30	55	5030-0025	1928545	5031-0025	1928600 & 1928601
K30	60	5030-0030	1928546	5031-0030	1928602 & 1928603
K30	65	5030-0035	1928547	5031-0035	1928604
K35	30	5030-0500	1928548	5031-0500	1928607
K35	35	5030-0505	1928549	5031-0505	1928610
K35	40	5030-0510	1928550	5031-0510	1928611 & 1928612
K35	45	5030-0515	1928551	5031-0515	1928613 & 1928614
K35	50	5030-0520	1928552	5031-0520	1928615 & 1928616
K35	55	5030-0525	1928553	5031-0525	1928618
K35	60	5030-0530	1928554	5031-0530	1928619 & 1928620
K35	65	5030-0535	1928555	5031-0535	1928621 & 1928622
K40	30	5030-1000	1928556	5031-1000	1928623 & 1928624
K40	35	5030-1005	1928557	5031-1005	1928626 & 1928627
K40	40	5030-1010	1928558	5031-1010	1928629 & 1928630
K40	45	5030-1015	1928559	5031-1015	1928631 & 1928632
K40	50	5030-1020	1928560	5031-1020	1928633 & 1928634
K40	55	5030-1025	1928561	5031-1025	1928635 & 1928636
K40	60	5030-1030	1928562	5031-1030	1928637 & 1928638
K40	65	5030-1035	1928563	5031-1035	1928639 & 1928640
K45	30	5030-1500	1928564	5031-1500	1928641 & 1928642
K45	35	5030-1505	1928565	5031-1505	1928643 & 1928644
K45	40	5030-1510	1928566	5031-1510	1928645 & 1928646
K45	45	5030-1515	1928567	5031-1515	1928647 & 1928648
K45	50	5030-1520	1928568	5031-1520	1928649 & 1928650
K45	55	5030-1525	1928569	5031-1525	1928651 & 1928652
K45	60	5030-1530	1928570	5031-1530	1928653 & 1928654
K45	65	5030-1535	1928571	5031-1535	1928655 & 1928656
K50	30	5030-2000	1928572	5031-2000	1928657 & 1928658
K50	35	5030-2005	1928573	5031-2005	1928659 & 1928660

K50	40	5030-2010	1928574	5031-2010	1928661 & 1928662
K50	45	5030-2015	1928575	5031-2015	1928663 & 1928664
K55	30	5030-2500	-	5031-2500	1928665 & 1928666
K55	35	5030-2505	1928577	5031-2505	1928667 & 1928668
K55	40	5030-2510	1928578	5031-2510	1928669 & 1928670
K55	45	5030-2515	1928579	5031-2515	1928671 & 1928672
K60	30	5030-3000	1928580	5031-3000	1928673 & 1928674
K60	35	5030-3005	1928581	5031-3005	1928675 & 1928676
K60	40	5030-3010	1928582	5031-3010	1928677 & 1928678
K60	45	5030-3015	1928583	5031-3015	1928679 & 1928680
K65	30	5030-3500	1928584	5031-3500	1928681 & 1928682
K65	35	5030-3505	1928585	5031-3505	1928683 & 1928684
K65	40	5030-3510	1928586	5031-3510	1928685 & 1928686
K65	45	5030-3515	1928587	5031-3515	1928687 & 1928688

## AS Profil-Außenzylinder



- ♦ 3 Zylinderschlüssel
- ♦ 5 Stiftzuhaltungen
- ♦ Aufbohrschutz
- ♦ Messing matt vernickelt
- ♦ Inkl. Abdeckrossette



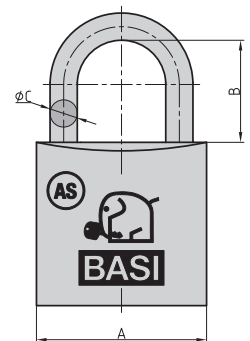
VS    GL

Bestell-Nr.			
BASI	CONRAD	BASI	CONRAD
Verschiedenschließend (VS)	Verschiedenschließend (VS)	Gleichschließend (GL) Schließung 34 und 35	Gleichschließend (GL) Schließung 34 und 35
5040-0000	1928689	5041-0000	1928692 & 1928693

## VHS AS Vorhangschloss



- ♦ Messinggehäuse
- ♦ Gehärteter Stahlbügel
- ♦ Beidseitige Verriegelung
- ♦ 3 Zylinderschlüssel
- ♦ Passend zum AS Profilsystem



GL

Ausführung			Bestell-Nr.	
			BASI	CONRAD
A	B	C	Gleichschließend (GL) Schließung 34 und 35	Gleichschließend (GL) Schließung 34 und 35
50	28	8	5091-0050-0034	2350037
50	28	8	5091-0050-0035	2350038