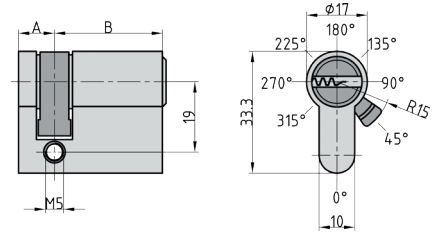


BM Profil-Halbzyylinder



- ♦ 3 Bohrmuldenschlüssel
- ♦ Schlüssel mit Code-Nr. (für Nachbestellungen)
- ♦ 8 direkte Sperrelemente auf 2 verschiedenen Ebenen
- ♦ Pickingschutz ♦ Aufbohrschutz ♦ Schlagschutz
- ♦ 8-fach verstellbare Schließnase
- ♦ Messing matt vernickelt
- ♦ Geprüft nach DIN 18252:2006-12
DIN 18252-10
DIN EN 1303:2005-04 Reg.Nr 34v05



VS

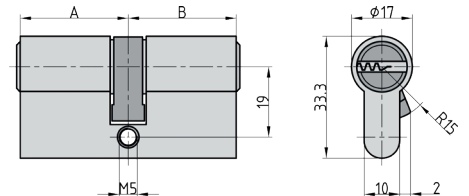
GL

Ausführung		Bestell-Nr.			
		BASI	CONRAD	BASI	CONRAD
A	B	Verschiedenschließend (VS)	Verschiedenschließend (VS)	Gleichschließend (GL) Schließung 40 und 41	Gleichschließend (GL) Schließung 40 und 41
10	30	BM5020-0000	1929003	BM5021-0000	1929012 & 1929013
10	35	BM5020-0005	1929004	BM5021-0005	1929014 & 1929015
10	40	BM5020-0010	1929005	BM5021-0010	1929017
10	45	BM5020-0015	1929006	BM5021-0015	1929018 & 1929019
10	50	BM5020-0020	1929007	BM5021-0020	1929020 & 1929021
10	55	BM5020-0025	1929008	BM5021-0025	1929022 & 1929023
10	60	BM5020-0030	1929009	BM5021-0030	1929024 & 1929025
10	65	BM5020-0035	1929010	BM5021-0035	1929026 & 1929027
10	70	BM5020-0040	1929011	BM5021-0040	-

BM Profil-Doppelzylinder



- ♦ 3 Bohrmuldenschlüssel
- ♦ Schlüssel mit Code-Nr. (für Nachbestellungen)
- ♦ 8 direkte Sperrelemente auf 2 verschiedenen Ebenen
- ♦ Pickingschutz ♦ Aufbohrschutz ♦ Schlagschutz
- ♦ Messing matt vernickelt
- ♦ Mit/ohne Not- und Gefahrenfunktion (N+G)
- ♦ Geprüft nach DIN 18252:2006-12
DIN 18252-10
DIN EN 1303:2005-04 Reg.Nr 34v05



VS

GL



Ausführung		Bestell-Nr.			
		BASI	CONRAD	BASI	CONRAD
A	B	Verschiedenschließend (VS)	Verschiedenschließend (VS)	Gleichschließend (GL) Schließung 40 und 41	Gleichschließend (GL) Schließung 40 und 41
30	30	BM5000-0000	1928856	BM5001-0000	1928905 & 1928906
30	35	BM5000-0005	1928857	BM5001-0005	1928907 & 1928908
30	40	BM5000-0010	1928858	BM5001-0010	1928909 & 1928910
30	45	BM5000-0015	1928859	BM5001-0015	1928911 & 1928912
30	50	BM5000-0020	1928860	BM5001-0020	1928913 & 1928914
30	55	BM5000-0025	1928861	BM5001-0025	1928915 & 1928916
30	60	BM5000-0030	1928862	BM5001-0030	1928917 & 1928918
30	65	BM5000-0035	1928863	BM5001-0035	1928919 & 1928920
30	70	BM5000-0040	1928864	BM5001-0040	1928921 & 1928922
30	75	BM5000-0045	1928865	BM5001-0045	1928923 & 1928924

30	80	BM5000-0050	1928866	BM5001-0050	1928925 & 1928926
30	85	BM5000-0055	1928867	BM5001-0055	1928927 & 1928928
30	90	BM5000-0060	1928868	BM5001-0060	1928929 & 1928930
35	35	BM5000-0505	1928869	BM5001-0505	1928931 & 1928932
35	40	BM5000-0510	1928870	BM5001-0510	1928933 & 1928934
35	45	BM5000-0515	1928871	BM5001-0515	1928935 & 1928936
35	50	BM5000-0520	1928872	BM5001-0520	1928937 & 1928938
35	55	BM5000-0525	1928873	BM5001-0525	1928939 & 1928940
35	60	BM5000-0530	1928874	BM5001-0530	1928941 & 1928942
35	65	BM5000-0535	1928875	BM5001-0535	1928943 & 1928944
35	70	BM5000-0540	1928876	BM5001-0540	1928945 & 1928946
35	75	BM5000-0545	1928877	BM5001-0545	1928947 & 1928948
35	80	BM5000-0550	1928878	BM5001-0550	1928949 & 1928950
35	85	BM5000-0555	1928879	BM5001-0555	1928951 & 1928952
40	40	BM5000-1010	1928880	BM5001-1010	1928953 & 1928954
40	45	BM5000-1015	1928881	BM5001-1015	1928955 & 1928956
40	50	BM5000-1020	1928882	BM5001-1020	1928957 & 1928958
40	55	BM5000-1025	1928883	BM5001-1025	1928959 & 1928960
40	60	BM5000-1030	1928884	BM5001-1030	1928961 & 1928962
40	65	BM5000-1035	1928885	BM5001-1035	1928963 & 1928964
40	70	BM5000-1040	1928886	BM5001-1040	1928965 & 1928966
40	75	BM5000-1045	1928887	BM5001-1045	1928967 & 1928968
40	80	BM5000-1050	1928888	BM5001-1050	1928969 & 1928970
45	45	BM5000-1515	1928889	BM5001-1515	1928971 & 1928972
45	50	BM5000-1520	1928890	BM5001-1520	1928973 & 1928974
45	55	BM5000-1525	1928891	BM5001-1525	1928975 & 1928976
45	60	BM5000-1530	1928892	BM5001-1530	1928977 & 1928978
45	65	BM5000-1535	1928893	BM5001-1535	1928979 & 1928980
45	70	BM5000-1540	1928894	BM5001-1540	1928981 & 1928982
45	75	BM5000-1545	1928895	BM5001-1545	1928983 & 1928984
50	50	BM5000-2020	1928896	BM5001-2020	1928985 & 1928986
50	55	BM5000-2025	1928897	BM5001-2025	1928987 & 1928988
50	60	BM5000-2030	1928898	BM5001-2030	1928989 & 1928990
50	65	BM5000-2035	1928899	BM5001-2035	1928991 & 1928992
50	70	BM5000-2040	1928900	BM5001-2040	1928993 & 1928994
55	55	BM5000-2525	1928901	BM5001-2525	1928995 & 1928996
55	60	BM5000-2530	1928902	BM5001-2530	1928997 & 1928998
55	65	BM5000-2535	1928903	BM5001-2535	1928999 & 1929000
60	60	BM5000-3030	1928904	BM5001-3030	1929001 & 1929002

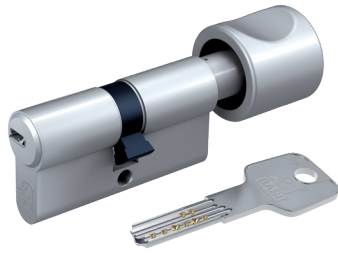


Mit Not- und Gefahrenfunktion (N+G)

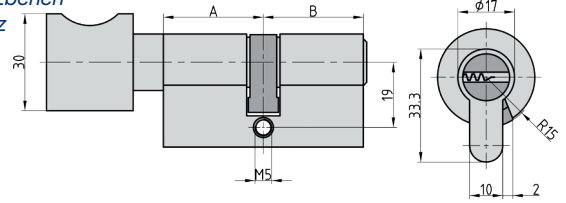
30	30	BM5200-0000	1929177	BM5201-0000	1929226 & 1929227
30	35	BM5200-0005	1929178	BM5201-0005	1929228 & 1929229
30	40	BM5200-0010	1929179	BM5201-0010	1929230 & 1929231
30	45	BM5200-0015	1929180	BM5201-0015	1929232 & 1929233

30	50	BM5200-0020	1929181	BM5201-0020	1929234 & 1929235
30	55	BM5200-0025	1929182	BM5201-0025	1929236 & 1929237
30	60	BM5200-0030	1929183	BM5201-0030	1929238 & 1929239
30	65	BM5200-0035	1929184	BM5201-0035	1929240 & 1929241
30	70	BM5200-0040	1929185	BM5201-0040	1929242 & 1929243
30	75	BM5200-0045	1929186	BM5201-0045	1929244 & 1929245
30	80	BM5200-0050	1929187	BM5201-0050	1929246 & 1929247
30	85	BM5200-0055	1929188	BM5201-0055	1929248 & 1929249
30	90	BM5200-0060	1929189	BM5201-0060	1929250 & 1929251
35	35	BM5200-0505	1929190	BM5201-0505	1929252 & 1929253
35	40	BM5200-0510	1929191	BM5201-0510	1929254 & 1929255
35	45	BM5200-0515	1929192	BM5201-0515	1929256 & 1929257
35	50	BM5200-0520	1929193	BM5201-0520	1929258 & 1929259
35	55	BM5200-0525	1929194	BM5201-0525	1929260 & 1929261
35	60	BM5200-0530	1929195	BM5201-0530	1929262 & 1929263
35	65	BM5200-0535	1929196	BM5201-0535	1929264 & 1929265
35	70	BM5200-0540	1929197	BM5201-0540	1929266 & 1929267
35	75	BM5200-0545	1929198	BM5201-0545	1929268 & 1929269
35	80	BM5200-0550	1929199	BM5201-0550	1929270 & 1929271
35	85	BM5200-0555	1929200	BM5201-0555	1929272 & 1929273
40	40	BM5200-1010	1929201	BM5201-1010	1929274 & 1929275
40	45	BM5200-1015	1929202	BM5201-1015	1929276 & 1929277
40	50	BM5200-1020	1929203	BM5201-1020	1929278 & 1929279
40	55	BM5200-1025	1929204	BM5201-1025	1929280 & 1929281
40	60	BM5200-1030	1929205	BM5201-1030	1929282 & 1929283
40	65	BM5200-1035	1929206	BM5201-1035	1929284 & 1929285
40	70	BM5200-1040	1929207	BM5201-1040	1929286 & 1929287
40	75	BM5200-1045	1929208	BM5201-1045	1929288 & 1929289
40	80	BM5200-1050	1929209	BM5201-1050	1929290 & 1929291
45	45	BM5200-1515	1929210	BM5201-1515	1929293
45	50	BM5200-1520	1929211	BM5201-1520	1929294 & 1929295
45	55	BM5200-1525	1929212	BM5201-1525	1929296 & 1929297
45	60	BM5200-1530	1929213	BM5201-1530	1929298 & 1929299
45	65	BM5200-1535	1929214	BM5201-1535	1929300 & 1929301
45	70	BM5200-1540	1929215	BM5201-1540	1929302 & 1929303
45	75	BM5200-1545	1929216	BM5201-1545	1929304 & 1929305
50	50	BM5200-2020	1929217	BM5201-2020	1929306 & 1929307
50	55	BM5200-2025	1929218	BM5201-2025	1929308 & 1929309
50	60	BM5200-2030	1929219	BM5201-2030	1929310 & 1929311
50	65	BM5200-2035	1929220	BM5201-2035	1929312 & 1929313
50	70	BM5200-2040	1929221	BM5201-2040	1929314 & 1929315
55	55	BM5200-2525	1929222	BM5201-2525	1929316 & 1929317
55	60	BM5200-2530	1929223	BM5201-2530	1929318 & 1929319
55	65	BM5200-2535	1929224	BM5201-2535	1929320 & 1929321
60	60	BM5200-3030	1929225	BM5201-3030	1929322 & 1929323

BM Profil-Knaufzylinder



- ♦ 3 Bohrmuldenschlüssel
- ♦ Schlüssel mit Code-Nr. (für Nachbestellungen)
- ♦ 8 direkte Sperrelemente auf 2 verschiedenen Ebenen
- ♦ Pickingschutz ♦ Aufbohrschutz ♦ Schlagschutz
- ♦ Messing matt vernickelt
- ♦ Geprüft nach DIN 18252:2006-12
DIN 18252-10
DIN EN 1303:2005-04 Reg.Nr 34v05

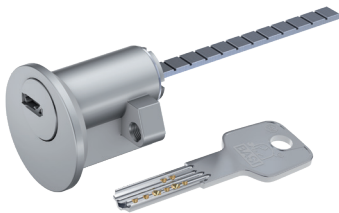


VS **GL**

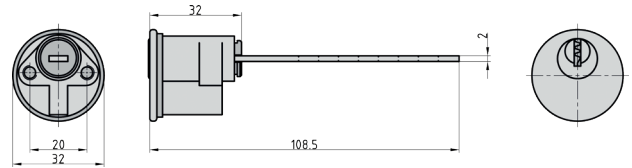
Ausführung		Bestell-Nr.			
		BASI	CONRAD	BASI	CONRAD
A	B	Verschiedenschließend (VS)	Verschiedenschließend (VS)	Gleichschließend (GL) Schließung 40 und 41	Gleichschließend (GL) Schließung 40 und 41
K30	30	BM5030-0000	1929030	BM5031-0000	1929078 & 1929079
K30	35	BM5030-0005	1929031	BM5031-0005	1929080 & 1929081
K30	40	BM5030-0010	1929032	BM5031-0010	1929082 & 1929083
K30	45	BM5030-0015	1929033	BM5031-0015	1929084 & 1929085
K30	50	BM5030-0020	1929034	BM5031-0020	1929086 & 1929087
K30	55	BM5030-0025	1929035	BM5031-0025	1929088 & 1929089
K30	60	BM5030-0030	1929036	BM5031-0030	1929090 & 1929091
K30	65	BM5030-0035	1929037	BM5031-0035	1929092 & 1929093
K35	30	BM5030-0500	1929038	BM5031-0500	1929094 & 1929095
K35	35	BM5030-0505	1929039	BM5031-0505	1929096 & 1929097
K35	40	BM5030-0510	1929040	BM5031-0510	1929098 & 1929099
K35	45	BM5030-0515	1929041	BM5031-0515	1929100 & 1929101
K35	50	BM5030-0520	1929042	BM5031-0520	1929102 & 1929103
K35	55	BM5030-0525	1929043	BM5031-0525	1929104 & 1929105
K35	60	BM5030-0530	1929044	BM5031-0530	1929106 & 1929107
K35	65	BM5030-0535	1929045	BM5031-0535	1929108 & 1929109
K40	30	BM5030-1000	1929046	BM5031-1000	1929110 & 1929111
K40	35	BM5030-1005	1929047	BM5031-1005	1929112 & 1929113
K40	40	BM5030-1010	1929048	BM5031-1010	1929114 & 1929115
K40	45	BM5030-1015	1929049	BM5031-1015	1929116 & 1929117
K40	50	BM5030-1020	1929050	BM5031-1020	1929118 & 1929119
K40	55	BM5030-1025	1929051	BM5031-1025	1929120 & 1929121
K40	60	BM5030-1030	1929052	BM5031-1030	1929122 & 1929123
K40	65	BM5030-1035	1929053	BM5031-1035	1929124 & 1929125
K45	30	BM5030-1500	1929054	BM5031-1500	1929126 & 1929127
K45	35	BM5030-1505	1929055	BM5031-1505	1929128 & 1929129
K45	40	BM5030-1510	1929056	BM5031-1510	1929130 & 1929131
K45	45	BM5030-1515	1929057	BM5031-1515	1929132 & 1929133
K45	50	BM5030-1520	1929058	BM5031-1520	1929134 & 1929135
K45	55	BM5030-1525	1929059	BM5031-1525	1929136 & 1929137
K45	60	BM5030-1530	1929060	BM5031-1530	1929138 & 1929139
K45	65	BM5030-1535	1929061	BM5031-1535	1929140 & 1929141

K50	30	BM5030-2000	1929062	BM5031-2000	1929142 & 1929143
K50	35	BM5030-2005	1929063	BM5031-2005	1929144 & 1929145
K50	40	BM5030-2010	1929064	BM5031-2010	1929146 & 1929147
K50	45	BM5030-2015	1929065	BM5031-2015	1929148 & 1929149
K55	30	BM5030-2500	1929066	BM5031-2500	1929150 & 1929151
K55	35	BM5030-2505	1929067	BM5031-2505	1929152 & 1929153
K55	40	BM5030-2510	1929068	BM5031-2510	1929154 & 1929155
K55	45	BM5030-2515	1929069	BM5031-2515	1929156 & 1929157
K60	30	BM5030-3000	1929070	BM5031-3000	1929158 & 1929159
K60	35	BM5030-3005	1929071	BM5031-3005	1929160 & 1929161
K60	40	BM5030-3010	1929072	BM5031-3010	1929162 & 1929163
K60	45	BM5030-3015	1929073	BM5031-3015	1929164 & 1929165
K65	30	BM5030-3500	1929074	BM5031-3500	1929166 & 1929167
K65	35	BM5030-3505	1929075	BM5031-3505	1929168 & 1929169
K65	40	BM5030-3510	1929076	BM5031-3510	1929170 & 1929171
K65	45	BM5030-3515	1929077	BM5031-3515	1929172 & 1929173

BM Profil-Außenzylinder



- ♦ 3 Bohrmuldenschlüssel
- ♦ Schlüssel mit Code-Nr. (für Nachbestellungen)
- ♦ 8 direkte Sperrelemente auf 2 verschiedenen Ebenen
- ♦ Pickingschutz ♦ Aufbohrschutz
- ♦ Schlagschutz
- ♦ Messing matt vernickelt
- ♦ Inkl. Abdeckrosette



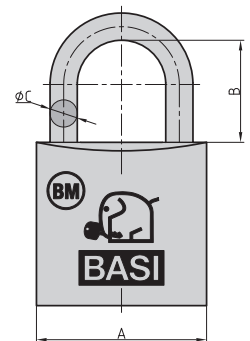
VS GL

Bestell-Nr.			
BASI	CONRAD	BASI	CONRAD
Verschiedenschließend (VS)	Verschiedenschließend (VS)	Gleichschließend (GL) Schließung 40 und 41	Gleichschließend (GL) Schließung 40 und 41
BM5040-0000	1929174	BM5041-0000	1929175 & 1929176

VHS BM Vorhangschloss



- ♦ Messinggehäuse
- ♦ Gehärteter Stahlbügel
- ♦ Beidseitige Verriegelung
- ♦ 3 Bohrmuldenschlüssel
- ♦ Schlüssel mit Code-Nr. (für Nachbestellungen)
- ♦ 8 direkte Sperrelemente auf 2 verschiedenen Ebenen
- ♦ Pickingschutz
- ♦ Aufbohrschutz
- ♦ Schlagschutz
- ♦ Passend zum BM Profilsystem



GL

Ausführung			Bestell-Nr.	
			BASI	CONRAD
A	B	C	Gleichschließend (GL) Schließung 40 und 41	Gleichschließend (GL) Schließung 40 und 41
50	28	8	BM5091-0050-0040	2350035
50	28	8	BM5091-0050-0041	2350036