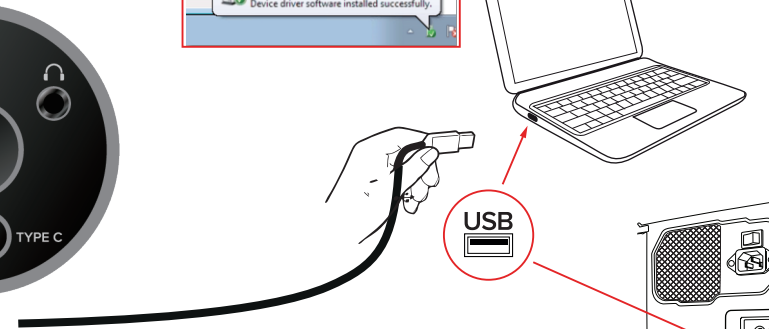


# PULSE | CONNECTION GUIDE

PC



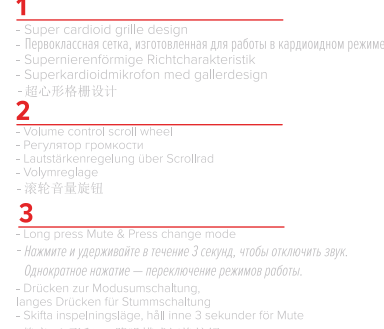
1



1. Plug Microphone to PC from USB port  
Пожалуйста, подключите микрофон к USB-порту компьютера.  
Schließen Sie das Mikrofon über den USB-Anschluss an den PC an.  
Koppla in Mikrofonen i datorn via USB-porten.  
请将麦克风的USB接口与电脑连接

	Sound Direction	Light Mode	Recording Applications
		Blue Led ON	STREAMING, PODCASTING, GAMING, INSTRUMENTS
		Blue Led Heart Beat	STREAMING, PODCASTING, GAMING

2



2. Once plug microphone windows recognize automatically. If not, you can set from control panel/sound.  
Микрофон автоматически распознается вашим устройством.  
В случае если микрофон не обнаружен, настройте его как устройство ввода через панель управления.  
Sobald das Mikrofon angeschlossen ist, wird es von Windows automatisch erkannt. Wenn nicht, können Sie dies über das Bedienfeld / Sound einstellen.  
Windows känner igen mikrofonen automatiskt. Om inte, kan du ställa in den från kontrollpanelen / ljud.  
电脑可以自动识别麦克风并连接，如果不成功，可以从电脑的声音控制里面去重新设置。  
选择我们的麦克风设备名称Thronmax Pulse

3



3. Set microphone sensitivity from control panel/sound.  
Настройте уровень чувствительности и дополнительные параметры через панель управления в разделе «Звук» > «Свойства».  
Einstellen der Mikrofonempfindlichkeit über das Bedienfeld/Sound.  
Ställ in mikrofonens känslighet från kontrollpanelen / ljud.  
从控制面板里面设置耳机音量

4



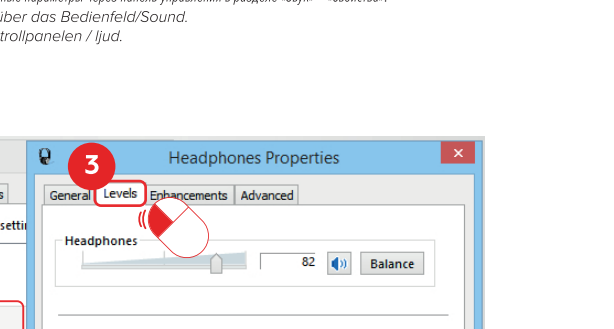
4. Set microphone sensitivity from control panel/sound.  
Настройте уровень чувствительности и дополнительные параметры через панель управления в разделе «Звук» > «Свойства».  
Einstellen der Mikrofonempfindlichkeit über das Bedienfeld/Sound.  
Ställ in mikrofonens känslighet från kontrollpanelen / ljud.  
从控制面板里面设置麦克风灵敏度

5



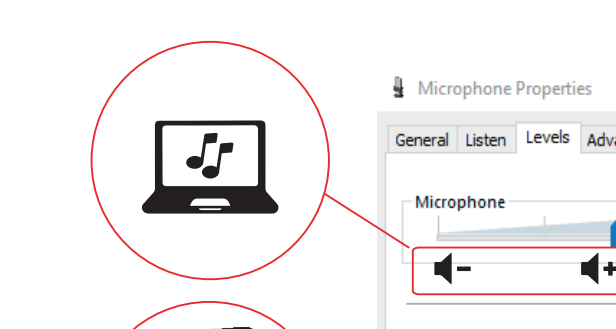
5. Set microphone sensitivity from control panel/sound.  
Настройте уровень чувствительности и дополнительные параметры через панель управления в разделе «Звук» > «Свойства».  
Einstellen der Mikrofonempfindlichkeit über das Bedienfeld/Sound.  
Ställ in mikrofonens känslighet från kontrollpanelen / ljud.  
从控制面板里面设置麦克风灵敏度

6



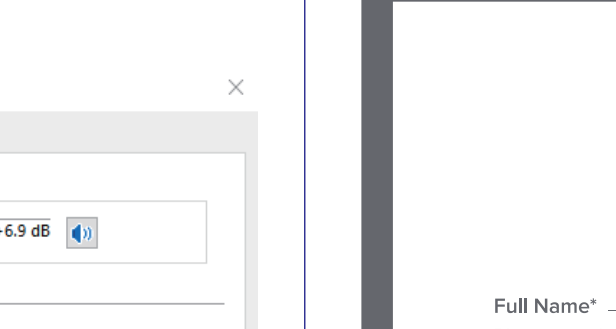
6. Set microphone sensitivity from control panel/sound.  
Настройте уровень чувствительности и дополнительные параметры через панель управления в разделе «Звук» > «Свойства».  
Einstellen der Mikrofonempfindlichkeit über das Bedienfeld/Sound.  
Ställ in mikrofonens känslighet från kontrollpanelen / ljud.  
从控制面板里面设置麦克风灵敏度

7



7. Set microphone sensitivity from control panel/sound.  
Настройте уровень чувствительности и дополнительные параметры через панель управления в разделе «Звук» > «Свойства».  
Einstellen der Mikrofonempfindlichkeit über das Bedienfeld/Sound.  
Ställ in mikrofonens känslighet från kontrollpanelen / ljud.  
从控制面板里面设置麦克风灵敏度

8

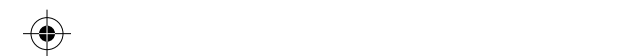


8. Set microphone sensitivity from control panel/sound.  
Настройте уровень чувствительности и дополнительные параметры через панель управления в разделе «Звук» > «Свойства».  
Einstellen der Mikrofonempfindlichkeit über das Bedienfeld/Sound.  
Ställ in mikrofonens känslighet från kontrollpanelen / ljud.  
从控制面板里面设置麦克风灵敏度

9



9. Set microphone sensitivity from control panel/sound.  
Настройте уровень чувствительности и дополнительные параметры через панель управления в разделе «Звук» > «Свойства».  
Einstellen der Mikrofonempfindlichkeit über das Bedienfeld/Sound.  
Ställ in mikrofonens känslighet från kontrollpanelen / ljud.  
从控制面板里面设置麦克风灵敏度



## THRONMAX WARRANTY CARD

(Mr. / Ms.)

Full Name\* \_\_\_\_\_

Phone number \_\_\_\_\_

Address \_\_\_\_\_

Purchase date\* \_\_\_\_\_

Serial no.\* \_\_\_\_\_

Model no.\* \_\_\_\_\_

Purchase store \_\_\_\_\_

Retailer tel. \_\_\_\_\_

E-mail \* \_\_\_\_\_

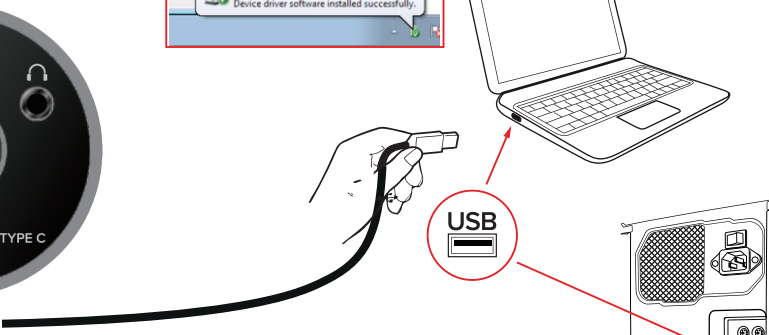
(\*) indicates the required fields

# PULSE | CONNECTION GUIDE

MAC



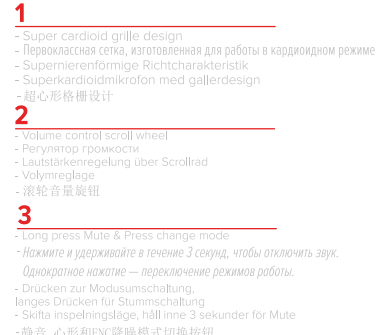
1



1. Plug Microphone to PC from USB port  
 Пожалуйста, подключите микрофон к USB-порту компьютера.  
 Schließen Sie das Mikrofon über den USB-Anschluss an den PC an.  
 Koppla in Mikrofonen i datorn via USB-porten.  
 请将麦克风的USB接口与电脑连接

	Sound Direction	Light Mode	Recording Applications
		Blue Led ON	STREAMING, PODCASTING, GAMING, INSTRUMENTS
		Blue Led Heart Beat	STREAMING, PODCASTING, GAMING

2



- 1 Super cardioid grille design  
- Перспективная сетка, изготовленная для работы в кардиоидном режиме
- 2 Volume control scroll wheel  
- Регулятор громкости
- 3 Long press Mute & Press change mode  
- Нажмите и удерживайте в течение 3 секунд, чтобы отключить звук. Однократное нажатие — переключение режима работы.
- 4 3.5mm audio jack  
- 3.5 мм разъем для наушников
- 5 360 Degree rotation module  
- Блок вращения на 360 градусов
- 6 Special tripod design with universal mounting screw for microphone boom arm  
- Конструкция-трипод с универсальным креплением для микрофона

There are 2 modes come with Pulse Microphone  
**Blue Light Cardioid Mode:** Suitable for YouTubers, Voice recording, Instrument recording  
**Blue Light Heartbeat Environmental Noise Cancelling (ENC):** suitable for streamers and for gamers  
**Red Light Press 3 seconds for Mute**

Thronmax Pulse имеет 2 режима работы:  
 Кардиоидный режим: данный режим подходит для записи блогов, трансляций, записи голоса или инструментов (световой индикатор горит синим, не мигает).  
 Режим снижения окружающей среды (ENC): данный режим подходит для стримеров и геймеров (световой индикатор мигает синим).  
 Для отключения звука нажмите и удерживайте соответствующую кнопку (3) в течение 3 секунд (световой индикатор затормозит красным).

Das Thronmax Pulse Mikrofon verfügt über zwei unterschiedliche Charakteristiken:  
**Nierenförmig (blaue LED leuchtet):** Geeignet für YouTuber, Sprachaufnahme, Instrumentenaufzeichnung  
**Umgebungsgeräuschunterdrückung (ENC) (blaue LED pulsiert):** Geeignet für Streamer und Gamer  
**Stumm-Schaltung: Rote LED**

Thronmax Pulse har två lägen + Mute  
**Blått ljus, Kardiodläge (riktad):** lämpligt för YouTubers, röstinspelning och instrumentinspelning  
**Blått ljus med hjärtslag, brusreducering:** lämpligt för streamers och gamers  
**Rött ljus: Håll inne 3 sekunder för Mute**

PULSE 麦克风有两组模式  
 蓝色灯常亮指示心形模式：适用于直播，播客，录音，乐器  
 蓝色呼吸灯指示ENC降噪模式：适用于直播，游戏  
 红色灯：长按三秒静音

3

2. Once plug microphone windows recognize automatically. If not, you can set from control panel/sound.  
 Микрофон автоматически распознается вашим устройством. В случае если микрофон не обнаружен, выберите его в настройках в разделе «Звук» в качестве устройства ввода.  
 Sobald das Mikrofon angeschlossen ist, wird es von Windows automatisch erkannt. Wenn nicht, können Sie dies über das Bedienfeld/Sound einstellen.  
 Windows känner igen mikrofonen automatiskt. Om inte, kan du ställa in den från kontrollpanelen / ljud.

电脑可以自动识别麦克风并连接，如果不成功，可以从电脑的声音控制里面去重新设置。  
 选择我们的麦克风设备名称Thronmax Pulse

4

3. Set microphone sensitivity from control panel/sound.  
 Регулируйте уровень чувствительности в меню настроек ввода.  
 Einstellen der Mikrofonempfindlichkeit über das Bedienfeld/Sound.  
 Ställ in mikrofonens känslighet från kontrollpanelen / ljud.  
 从控制面板里面设置麦克风灵敏度

5

4. Set microphone sensitivity from control panel/sound.  
 Регулируйте уровень чувствительности в меню настроек ввода.  
 Einstellen der Mikrofonempfindlichkeit über das Bedienfeld/Sound.  
 Ställ in mikrofonens känslighet från kontrollpanelen / ljud.  
 从控制面板声音里面设置耳机音量

5

5. Set microphone sensitivity from control panel/sound.  
 Регулируйте уровень чувствительности в меню настроек ввода.  
 Einstellen der Mikrofonempfindlichkeit über das Bedienfeld/Sound.  
 Ställ in mikrofonens känslighet från kontrollpanelen / ljud.  
 从控制面板声音里面设置耳机音量

### Disclaimer

THRONMAX reserves the final explanation of THRONMAX professional steaming microphone product, any third party applies device related information without THRONMAX's authorization is not allowed, we will take legal action. In any case, THRONMAX Ltd. is not responsible for any consequences caused by improper use of consumers.

### Warranty Card

1. **Warranty period:**  
12 months beginning on the date of purchase.

2. **For the duration of the Warranty Period, THRONMAX warrants the Product against defects in materials and workmanship arising from Normal Use of the Product.**

3. **During the warranty period, if any of the followings occurs, certain maintenance costs will be charged:**

- Product damage due to fire, flood, abnormal voltage or other natural disasters.
- The malfunction and damage caused by incorrect use, the unauthorized repairs and alteration.
- Not able to present warranty card and purchase receipt.

4. **Whether or not during the warranty period, if any of the followings occurs, no maintenance provided:**

- Color fading, wearing after using under proper use is not covered by warranty terms.
- If product model no. and serial no. filled in warranty card is not consistent with official product model no. and serial no., it is not covered by warranty terms.

5. **Notice:**

- This warranty card cannot be reissued in any case, please keep it properly and present it when repairing.
- If you have any question regarding after-sale service, please contact us or the retailer.

Address: Thronmax  
 4 Floor No.1 Building China&Iteal High-Tech park Huanhu road  
 NO.7 Songshan Lake Dongguang, Guangdong 523808 China