

Muster-Set - SACC-CIP-M12FS-12P SMD SH-SP - 1418639

Bitte beachten Sie, dass die hier angegebenen Daten dem Online-Katalog entnommen sind. Die vollständigen Informationen und Daten entnehmen Sie bitte der Anwenderdokumentation. Es gelten die Allgemeinen Nutzungsbedingungen für Internet-Downloads.
(<http://phoenixcontact.de/download>)



Muster-Set, 12-polig, Buchse, gerade, M12, A - Standard, Leiterplattenmontage, SMD

RoHS

Kaufmännische Daten

Verpackungseinheit	5 STK
Mindestbestellmenge	5 STK
GTIN	 4 055626 162935
GTIN	4055626162935
Gewicht pro Stück (exklusive Verpackung)	7,490 g
Gewicht pro Stück (inklusive Verpackung)	7,490 g
Zolltarifnummer	85366990
Herkunftsland	Deutschland
Verkaufsschlüssel	C1 - Sensor-Aktor-Kabel
Hinweis	Auftragsgebundene Fertigung (keine Rücknahme)

Technische Daten

Umgebungsbedingungen

Umgebungstemperatur (Betrieb)	-25 °C ... 105 °C (Stecker/Buchse)
	-40 °C ... 105 °C (ohne mechanische Betätigung)
Schutzart	IP67 (korrekt gesteckt und verriegelt)
	IP65 (ungesteckt, durch zusätzliche O-Ring-Abdichtung zum Gerät)

Allgemein

Hinweis	Die angegebenen elektrischen und mechanischen Daten setzen ein korrekt verriegeltes und montiertes Steckverbinderpaar voraus. Ist der Steckverbinder unverriegelt und besteht die Gefahr von Verschmutzung, so ist der Steckverbinder durch eine Schutzkappe >IP54 zu verschließen. Einflüsse durch Litzen, Leitungen oder Leiterplattenmontage sind zusätzlich zu berücksichtigen.
Bemessungsstrom bei 40 °C	1,5 A

Muster-Set - SACC-CIP-M12FS-12P SMD SH-SP - 1418639

Technische Daten

Allgemein

Bemessungsspannung	30 V
Bemessungsstoßspannung	0,8 kV
Polzahl	12
Isolationswiderstand	≥ 100 MΩ
Kodierung	A - Standard
Normen/Bestimmungen	M12-Steckverbinder IEC 61076-2-101 in Anlehnung
Überspannungskategorie	III
Verschmutzungsgrad	3
Anschlussart	SMD
Steckzyklen	> 100
Montageart	Leiterplattenmontage

Material

Brennbarkeitsklasse nach UL 94	V0
Material Kontakt	CuZn
Material Kontaktoberfläche	Au
Material Kontaktträger	PA
Material Dichtung	FKM

Leitung

Normen/Bestimmungen	M12-Steckverbinder IEC 61076-2-101 in Anlehnung
---------------------	-------------------------------------------------

Normen und Bestimmungen

Normen/Bestimmungen	M12-Steckverbinder IEC 61076-2-101 in Anlehnung
Brennbarkeitsklasse nach UL 94	V0

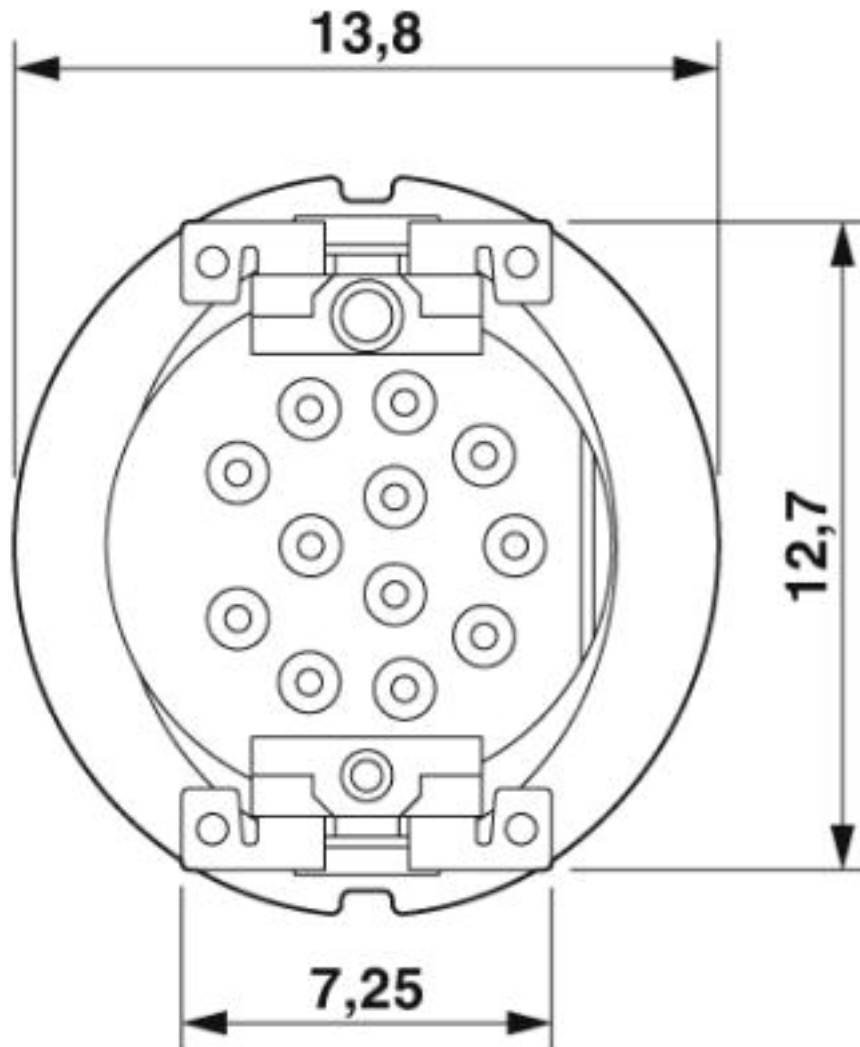
Environmental Product Compliance

	Lead 7439-92-1
China RoHS	Zeitraum für bestimmungsgemäße Verwendung (EFUP): 50 Jahre
	Informationen über gefährliche Substanzen finden Sie in der Herstellererklärung unter dem Reiter "Downloads"

Zeichnungen

Muster-Set - SACC-CIP-M12FS-12P SMD SH-SP - 1418639

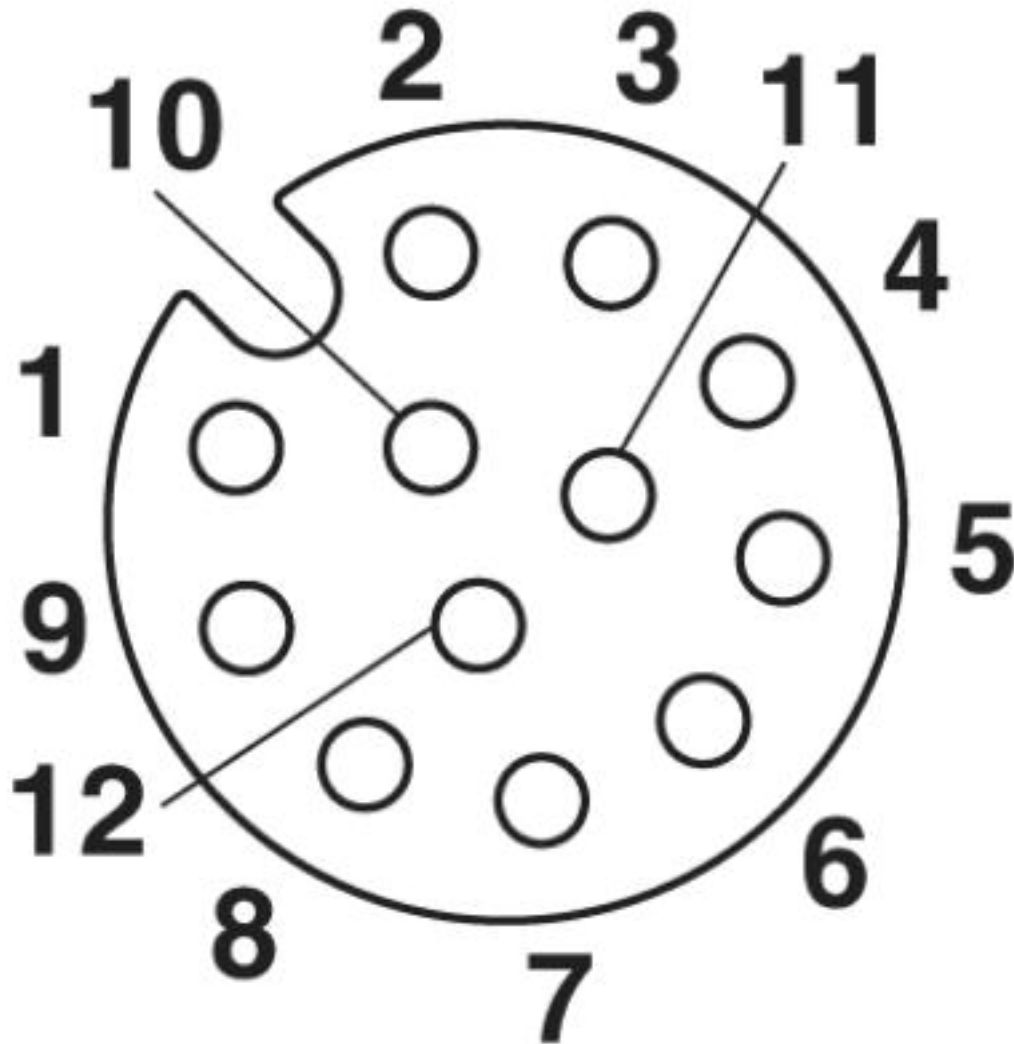
Maßzeichnung



Ansicht Lötseite

Muster-Set - SACC-CIP-M12FS-12P SMD SH-SP - 1418639

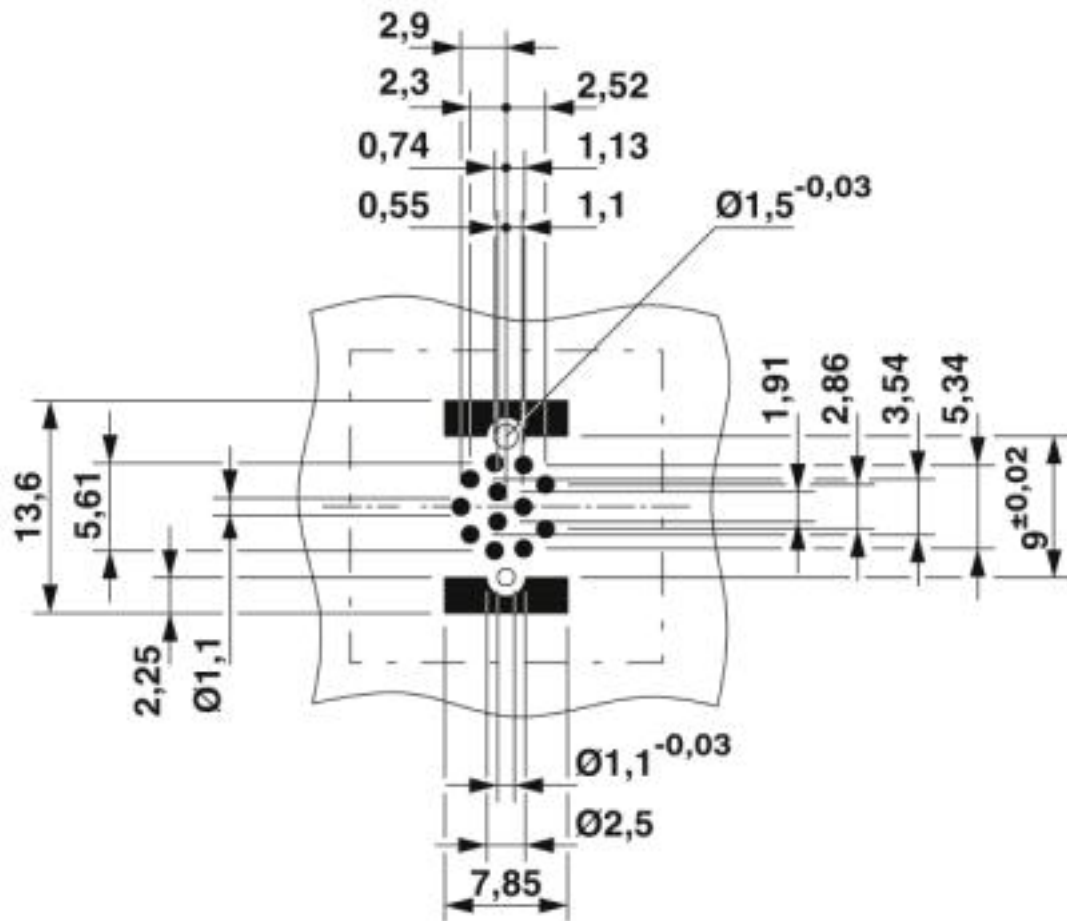
Schemazeichnung



Polbild Buchse M12, 12-polig, A-kodiert, Ansicht Buchsenseite

Muster-Set - SACC-CIP-M12FS-12P SMD SH-SP - 1418639

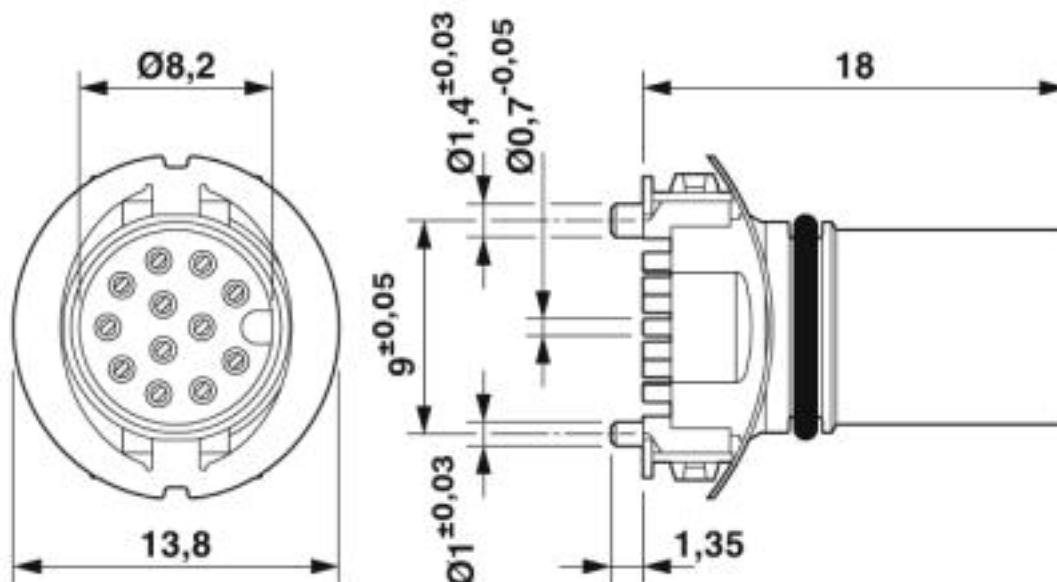
Bohrplan



Lötpadgeometrie

Muster-Set - SACC-CIP-M12FS-12P SMD SH-SP - 1418639

Maßzeichnung



M12-Buchse, gerade

Klassifikationen

eCl@ss

eCl@ss 5.1	27261200
eCl@ss 6.0	27261200
eCl@ss 7.0	27440205
eCl@ss 8.0	27440205
eCl@ss 9.0	27440205

ETIM

ETIM 4.0	EC000438
ETIM 5.0	EC000438
ETIM 6.0	EC000438
ETIM 7.0	EC000438

UNSPSC

UNSPSC 13.2	39121522
UNSPSC 18.0	39121522
UNSPSC 19.0	39121522
UNSPSC 20.0	39121522
UNSPSC 21.0	39121522

Approbationen

Approbationen

Muster-Set - SACC-CIP-M12FS-12P SMD SH-SP - 1418639

Approbationen


Approbationen

EAC / cULus Recognized

Ex Approbationen

Approbationsdetails

EAC		B.01742
-----	-----------------------------------------------------------------------------------	---------

cULus Recognized		http://database.ul.com/cgi-bin/XYV/template/LISEXT/1FRAME/index.htm E221474-20160506
Nennspannung UN		30 V
Nennstrom IN		1,5 A

Zubehör

Zubehör

Anbaugehäuse

Gehäuseverschraubung - SACC-BP-F-M12/M15-6-SMD - 1414021



Gehäuseverschraubung, Buchse, M12, Hinterwandmontage, M15 x 1

Gehäuseverschraubung - SACC-BP-F-M12/M15-6-SMD SCO - 1414023



Gehäuseverschraubung, Buchse, M12-SPEEDCON, Hinterwandmontage, M15 x 1

Muster-Set - SACC-CIP-M12FS-12P SMD SH-SP - 1418639

Zubehör

Gehäuseverschraubung - SACC-FP-F-M12/M14 SMD - 1412079



M12-Buchse, Vorderwandmontage SMD mit M14-Schraubbefestigung

Gehäuseverschraubung - SACC-FP-F-M12/PRESS SMD - 1412081



Gehäuseverschraubung, Buchse, für die zweiteiligen M12-SMD-Steckverbinder, für die Einpressmontage.

Gehäuseverschraubung - SACC-BP-F-FIX/NUT-BK-SMD - 1419568



Fixierhülse für M12-Gehäuseverschraubung mit toleranzausgleichender Funktion, für SMD-fähige M12-Buchsenkontakteinsätze.

Gehäuseverschraubung - SACC-BP-F-FIX/NUT-CY-SMD - 1419565



Fixierhülse für M12-Gehäuseverschraubung mit toleranzausgleichender Funktion, für SMD-fähige M12-Buchsenkontakteinsätze.

Gehäuseverschraubung - SACC-BP-F-FIX/NUT-GN-SMD - 1419566



Fixierhülse für M12-Gehäuseverschraubung mit toleranzausgleichender Funktion, für SMD-fähige M12-Buchsenkontakteinsätze.

Muster-Set - SACC-CIP-M12FS-12P SMD SH-SP - 1418639

Zubehör

Gehäuseverschraubung - SACC-BP-F-FIX/NUT-VT-SMD - 1419567



Fixierhülse für M12-Gehäuseverschraubung mit toleranzausgleichender Funktion, für SMD-fähige M12-Buchsenkontakteinsätze.

Gehäuseverschraubung - SACC-BP-F-M12/SMD-0,9/1,6-9TIP - 1419569



M12-Gewindehülse mit toleranzausgleichender Funktion, für gerade, SMD-fähige M12-Buchsenkontakteinsätze. Geeignet für Frontplattenwandstärken von 0,9 mm ... 1,6 mm.

Gehäuseverschraubung - SACC-BP-F-M12/SMD-1,6/2,3-9TIP - 1419570



M12-Gewindehülse mit toleranzausgleichender Funktion, für gerade, SMD-fähige M12-Buchsenkontakteinsätze. Geeignet für Frontplattenwandstärken von 1,6 mm ... 2,3 mm.

Gehäuseverschraubung - SACC-BP-F-M12/SMD-2,3/3,0-9TIP - 1419571



M12-Gewindehülse mit toleranzausgleichender Funktion, für gerade, SMD-fähige M12-Buchsenkontakteinsätze. Geeignet für Frontplattenwandstärken von 2,3 mm ... 3,0 mm.