

Kontakteinsatz - RC-19S1N120000 - 1602749

Bitte beachten Sie, dass die hier angegebenen Daten dem Online-Katalog entnommen sind. Die vollständigen Informationen und Daten entnehmen Sie bitte der Anwenderdokumentation. Es gelten die Allgemeinen Nutzungsbedingungen für Internet-Downloads.
(<http://phoenixcontact.de/download>)



Kontakteinsatz, Polzahl: 16+3, Kontaktart: Buchse, Lötanschluss

Die Abbildung zeigt die 12-polige Produktvariante

RoHS

Kaufmännische Daten

Verpackungseinheit	10 STK
Mindestbestellmenge	10 STK
GTIN	 4 046356 241359
GTIN	4046356241359
Gewicht pro Stück (exklusive Verpackung)	6,040 g
Gewicht pro Stück (inklusive Verpackung)	7,920 g
Zolltarifnummer	85389099
Herkunftsland	Deutschland
Verkaufsschlüssel	D1 - Steckverbinder
Hinweis	Auftragsgebundene Fertigung (keine Rücknahme)

Technische Daten

Allgemein

Steckzyklen mechanisch	50
Drehrichtung Kontaktkammer-Nummerierung	Standard
Kodierung	N
Kontaktanschlussart	Lötanschluss
Art der Kontakte	Buchse
Polzahl	19
Kontaktdurchmesser Leistungskontakte	1,5 mm
Litzenquerschnitt Leistungskontakte min.	0,08 mm ²
Litzenquerschnitt Leistungskontakte max.	1 mm ²

Kontakteinsatz - RC-19S1N120000 - 1602749

Technische Daten

Allgemein

Bemessungsstrom Leistungskontakte	10 A
Kontaktdurchmesser Signalkontakte	1 mm
Litzenquerschnitt Signalkontakte min.	0,08 mm ²
Litzenquerschnitt Signalkontakte max.	1 mm ²
Nennstrom je Signalkontakt	8 A

Material

Isolierkörpermaterial	PA66
Kontaktmaterial	CuZn
Kontaktoberfläche	vernickelt, Goldauflage

Angaben nach DIN EN 61984:2001

Nenn-/Betriebsspannung Leistungskontakte	150 V
Bemessungsstoßspannung Leistungskontakte	1,5 kV
Überspannungskategorie Leistungskontakte	II
Verschmutzungsgrad Leistungskontakte	3
Nenn-/Betriebsspannung Signalkontakte	150 V
Überspannungskategorie Signalkontakte	II
Verschmutzungsgrad Signalkontakte	3

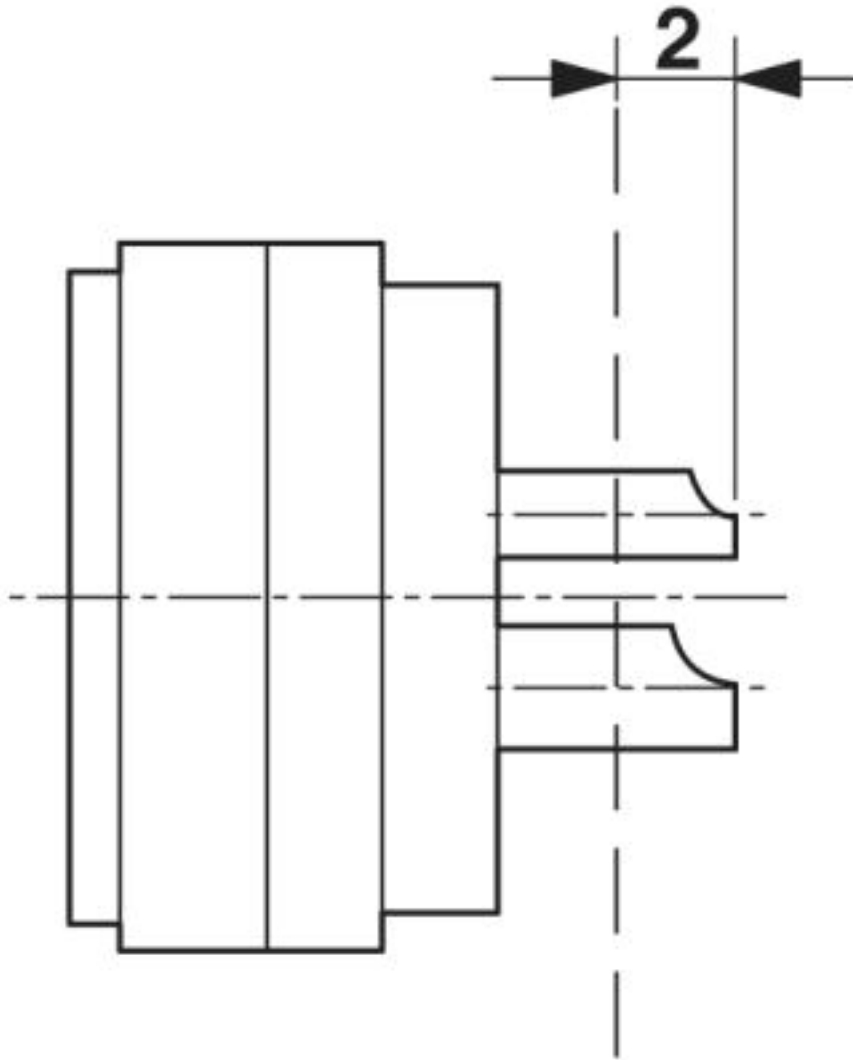
Environmental Product Compliance

	Lead 7439-92-1
China RoHS	Zeitraum für bestimmungsgemäße Verwendung (EFUP): 50 Jahre
	Informationen über gefährliche Substanzen finden Sie in der Herstellererklärung unter dem Reiter "Downloads"

Zeichnungen

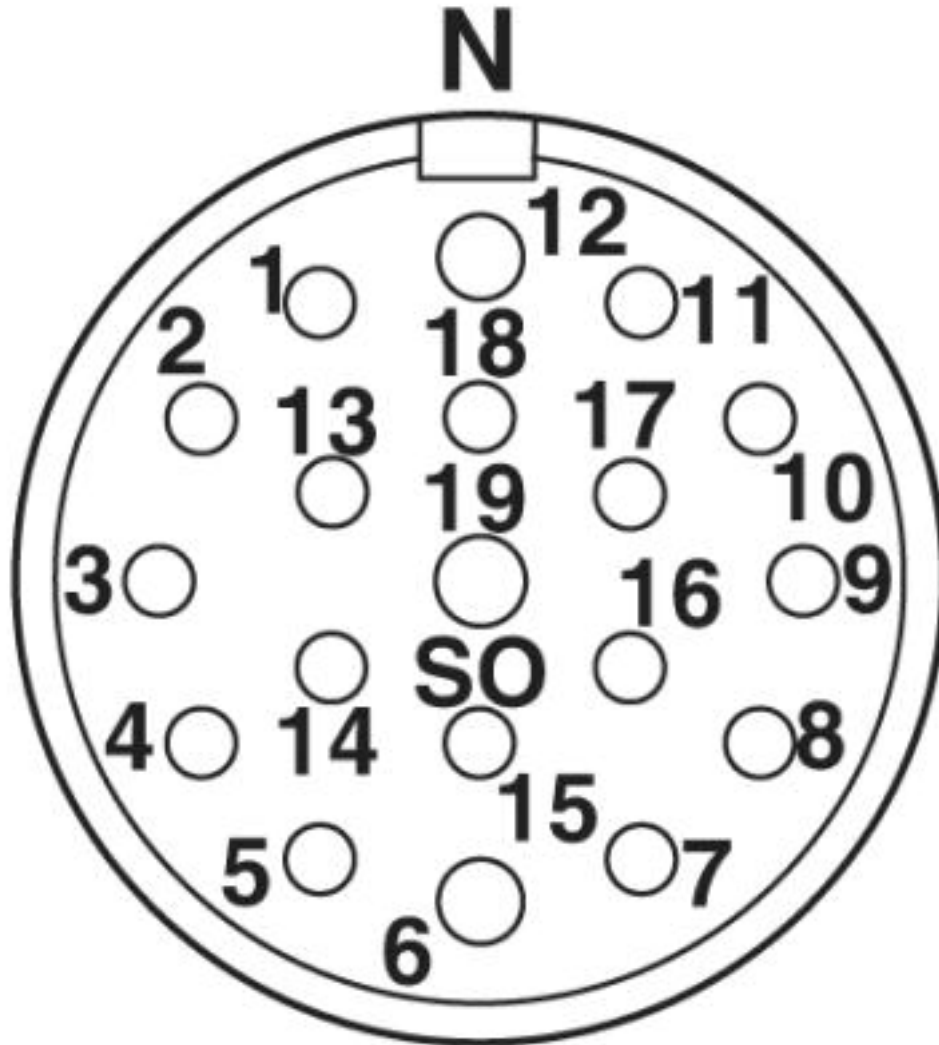
Kontakteinsatz - RC-19S1N120000 - 1602749

Schemazeichnung



Kontakteinsatz - RC-19S1N120000 - 1602749

Schemazeichnung



Klassifikationen

eCl@ss

eCl@ss 4.0	27260700
eCl@ss 4.1	27260700
eCl@ss 5.0	27260700
eCl@ss 5.1	27261200
eCl@ss 6.0	27261200
eCl@ss 7.0	27440205
eCl@ss 8.0	27440205
eCl@ss 9.0	27440205

Kontakteinsatz - RC-19S1N120000 - 1602749

Klassifikationen

ETIM

ETIM 3.0	EC001121
ETIM 4.0	EC001121
ETIM 5.0	EC000438
ETIM 6.0	EC000438
ETIM 7.0	EC000438

UNSPSC

UNSPSC 6.01	43172015
UNSPSC 7.0901	43201404
UNSPSC 11	43172015
UNSPSC 12.01	43201404
UNSPSC 13.2	39121522
UNSPSC 18.0	39121522
UNSPSC 19.0	39121522
UNSPSC 20.0	39121522
UNSPSC 21.0	39121522

Approbationen

Approbationen

Approbationen

EAC

Ex Approbationen

Approbationsdetails

EAC		B.01742
-----	---	---------
