

## Adapterplatte - HC-B24/10-ADP-SS - 1034213


Bitte beachten Sie, dass die hier angegebenen Daten dem Online-Katalog entnommen sind. Die vollständigen Informationen und Daten entnehmen Sie bitte der Anwenderdokumentation. Es gelten die Allgemeinen Nutzungsbedingungen für Internet-Downloads.  
(<http://phoenixcontact.de/download>)



Adapterplatte, Bauform: B24 auf B10



### Kaufmännische Daten

|  |   |
|--|---|
| Verpackungseinheit                       | 1 STK   |
| GTIN                                     | <br>4 055626 539690 |
| GTIN                                     | 4055626539690   |
| Gewicht pro Stück (exklusive Verpackung) | 126,400 g   |
| Gewicht pro Stück (inklusive Verpackung) | 126,400 g   |
| Zolltarifnummer                          | 85389099  |
| Herkunftsland                            | Deutschland   |
| Verkaufsschlüssel                        | D1 - Steckverbinder   |

### Technische Daten

#### Maße

|                            |        |
|----------------------------|--------|
| Länge                      | 151 mm |
| Höhe                       | 5 mm   |
| Bohrlochdurchmesser        | 5,5 mm |
| Breite                     | 53 mm  |
| Bohrlochabstand horizontal | 130 mm |
| Bohrlochabstand vertikal   | 32 mm  |

#### Allgemein

|                |   |
|----------------|---|
| Hinweis        | Für Wandausschnitte der Bauform B24             |
| Material       | Edelstahl 1.4301 / AISI 304                     |
| Bauform        | B24   |
| Montagehinweis | Drehmoment der Befestigungsschrauben 1 ... 2 Nm |

### Environmental Product Compliance

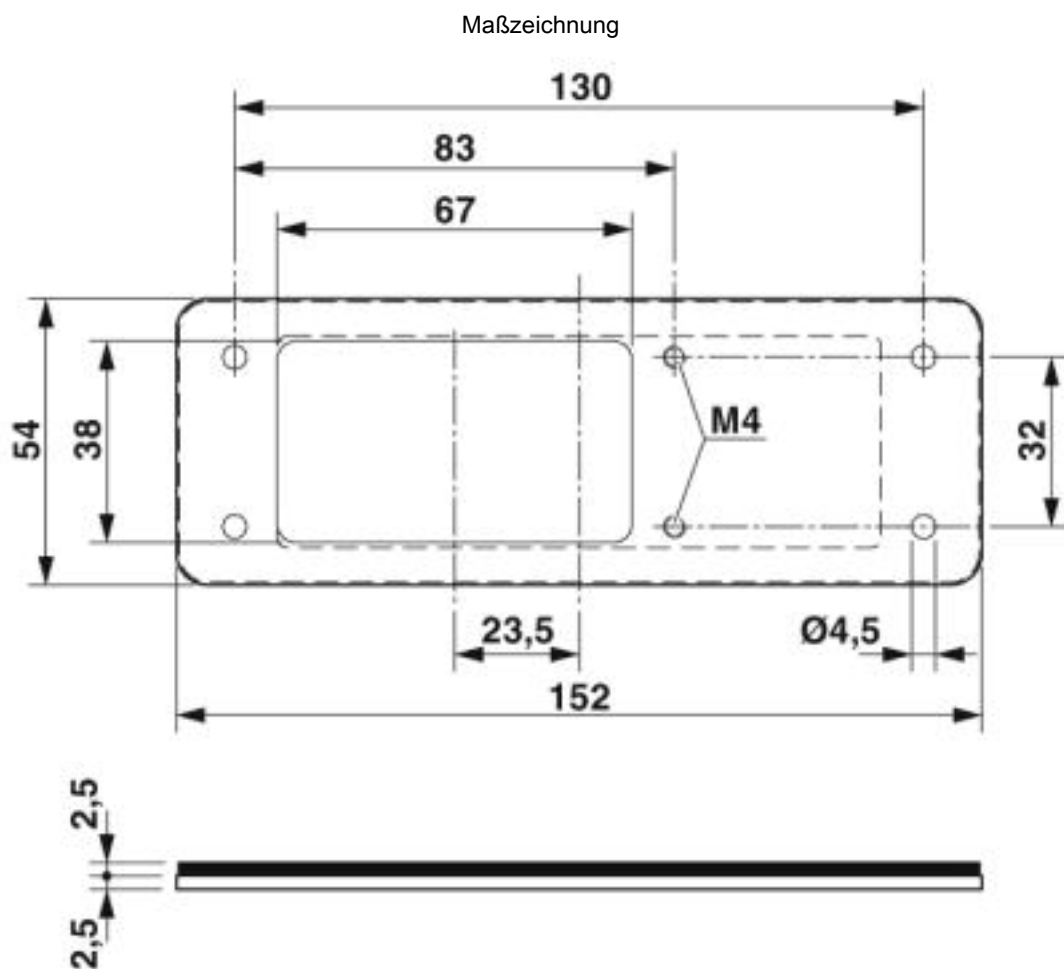
# Adapterplatte - HC-B24/10-ADP-SS - 1034213

## Technische Daten

### Environmental Product Compliance

|            |  |
|------------|--|
| China RoHS | Zeitraum für bestimmungsgemäße Verwendung (EFUP): 50 Jahre   |
|            | Informationen über gefährliche Substanzen finden Sie in der Herstellererklärung unter dem Reiter "Downloads" |

## Zeichnungen



Maßzeichnung

## Klassifikationen

eCl@ss

|            |          |
|------------|----------|
| eCl@ss 6.0 | 27261200 |
| eCl@ss 7.0 | 27440201 |
| eCl@ss 9.0 | 27440201 |

## Adapterplatte - HC-B24/10-ADP-SS - 1034213

### Klassifikationen

#### ETIM

|          |          |
|----------|----------|
| ETIM 5.0 | EC002309 |
| ETIM 6.0 | EC002309 |
| ETIM 7.0 | EC002309 |