

## Kontakteinsatz - RC-12P1N120000 - 1596856

Bitte beachten Sie, dass die hier angegebenen Daten dem Online-Katalog entnommen sind. Die vollständigen Informationen und Daten entnehmen Sie bitte der Anwenderdokumentation. Es gelten die Allgemeinen Nutzungsbedingungen für Internet-Downloads.  
(<http://phoenixcontact.de/download>)



Kontakteinsatz, Polzahl: 12, Kontaktart: Stift, Lötanschluss

RoHS

### Kaufmännische Daten

Verpackungseinheit	10 STK
Mindestbestellmenge	10 STK
GTIN	 4 046356 212960
GTIN	4046356212960
Gewicht pro Stück (exklusive Verpackung)	9,070 g
Gewicht pro Stück (inklusive Verpackung)	9,120 g
Zolltarifnummer	85389099
Herkunftsland	Deutschland
Verkaufsschlüssel	D1 - Steckverbinder
Hinweis	Auftragsgebundene Fertigung (keine Rücknahme)

### Technische Daten

#### Allgemein

Steckzyklen mechanisch	100
Drehrichtung Kontaktkammer-Nummerierung	Standard
Kodierung	N
Kontaktanschlussart	Lötanschluss
Art der Kontakte	Stift
Polzahl	12
Kontaktdurchmesser Leistungskontakte	1 mm
Litzenquerschnitt Leistungskontakte min.	0,08 mm <sup>2</sup>
Litzenquerschnitt Leistungskontakte max.	1 mm <sup>2</sup>
Bemessungsstrom Leistungskontakte	8 A

# Kontakteinsatz - RC-12P1N120000 - 1596856

## Technische Daten

### Material

Isolierkörpermaterial	PBT
Kontaktmaterial	CuZn
Kontaktfläche	vernickelt, Goldauflage

### Angaben nach DIN EN 61984:2001

Nenn-/Betriebsspannung Leistungskontakte	150 V
Bemessungsstoßspannung Leistungskontakte	1,5 kV
Überspannungskategorie Leistungskontakte	II
Verschmutzungsgrad Leistungskontakte	3
Überspannungskategorie Signalkontakte	II
Verschmutzungsgrad Signalkontakte	3

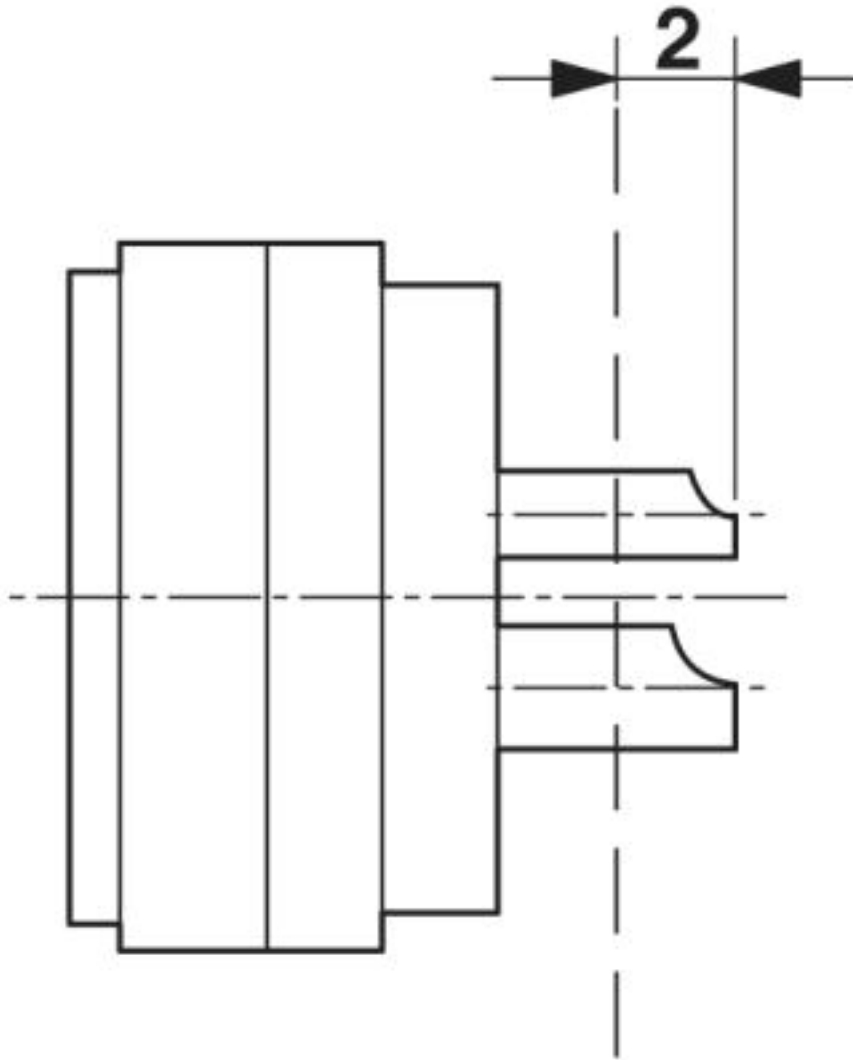
### Environmental Product Compliance

	Lead 7439-92-1
China RoHS	Zeitraum für bestimmungsgemäße Verwendung (EFUP): 50 Jahre
	Informationen über gefährliche Substanzen finden Sie in der Herstellererklärung unter dem Reiter "Downloads"

## Zeichnungen

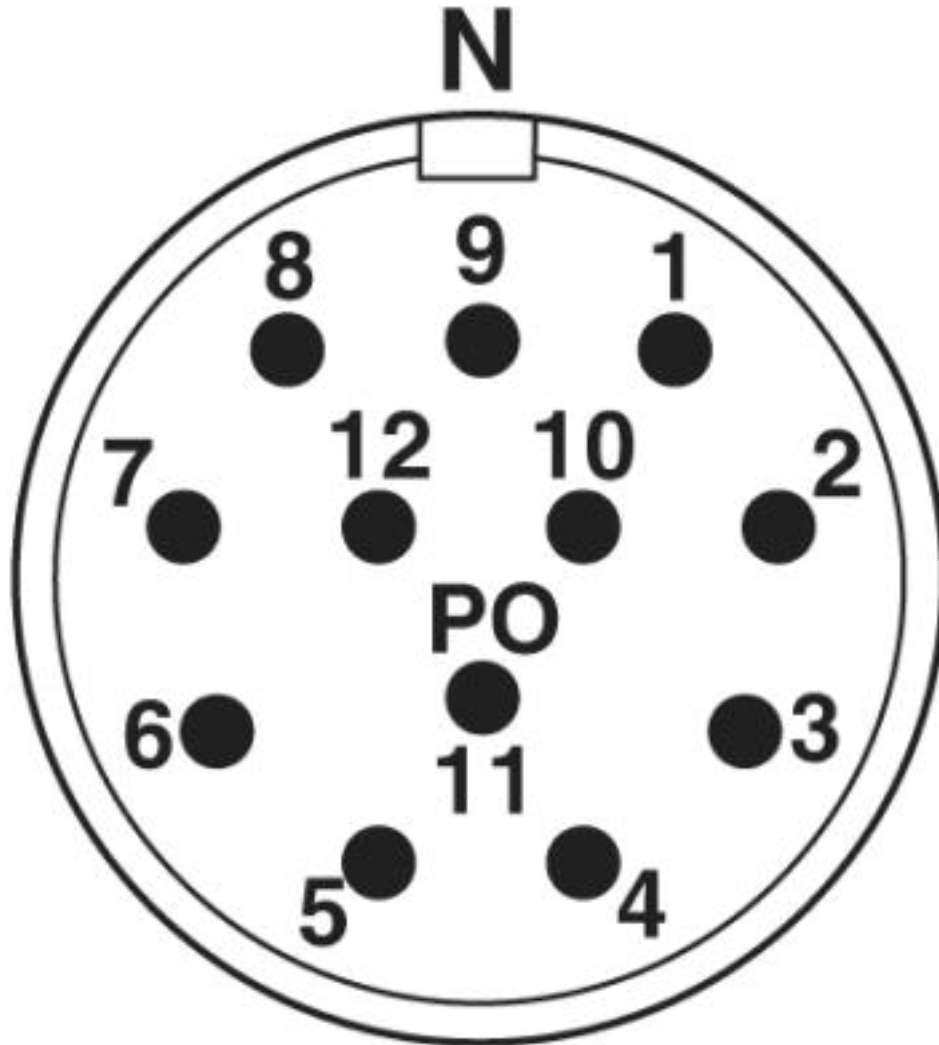
# Kontakteinsatz - RC-12P1N120000 - 1596856

Schemazeichnung



# Kontakteinsatz - RC-12P1N120000 - 1596856

Schemazeichnung



## Klassifikationen

eCl@ss

eCl@ss 4.0	27260700
eCl@ss 4.1	27260700
eCl@ss 5.0	27260700
eCl@ss 5.1	27261200
eCl@ss 6.0	27261200
eCl@ss 7.0	27440205
eCl@ss 8.0	27440205
eCl@ss 9.0	27440205

# Kontakteinsatz - RC-12P1N120000 - 1596856

## Klassifikationen

### ETIM

ETIM 3.0	EC001121
ETIM 4.0	EC001121
ETIM 5.0	EC000438
ETIM 6.0	EC000438
ETIM 7.0	EC000438

### UNSPSC

UNSPSC 6.01	43172015
UNSPSC 7.0901	43201404
UNSPSC 11	43172015
UNSPSC 12.01	43201404
UNSPSC 13.2	39121522
UNSPSC 18.0	39121522
UNSPSC 19.0	39121522
UNSPSC 20.0	39121522
UNSPSC 21.0	39121522

## Approbationen

### Approbationen

---

Approbationen


EAC

---

Ex Approbationen

---

### Approbationsdetails

EAC		B.01742
-----	---	---------

---