

**Betriebsanleitung
Programmierkabel PRKAB 600**

**Mode d'emploi
Câble de programmation PRKAB 600**

**Operating Instructions
Programming cable PRKAB 600**



PRKAB 600 B d-f-e

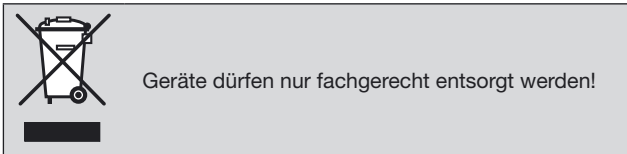
991 259-01

11.05

Camille Bauer AG
Aargauerstrasse 7
CH-5610 Wohlen/Switzerland
Phone +41 56 618 21 11
Fax +41 56 618 35 35
e-mail: info@camillebauer.com
<http://www.camillebauer.com>

Betriebsanleitung

Programmierkabel PRKAB 600



1. ⚠️ Sicherheitshinweise

Es müssen unbedingt die Sicherheitshinweise in der Betriebsanleitung des zu programmierenden Gerätes ...

- ... **SINEAX VC 603, EURAX VC 603**
- ... **SINEAX V 604, EURAX V 604**
- ... **SIRAX V 644**
- ... **SINEAX TV 809, Ex-Ausführung**

beachtet werden.

Das Programmierkabel PRKAB 600 ist nur für die Verwendung im Zusammenhang mit PC's mit seriellen Schnittstellen RS 232 C und geeigneten Geräten der Camille Bauer AG erlaubt. Andernfalls wird keine Haftung übernommen.

2. Lieferumfang (nach Auftrag)

Programmierkabel PRKAB 600 (1)

Zusatzkabel 988 058 (2)

für SINEAX/EURAX VC 603, V 604 und SIRAX V 644

Zusatzkabel 143 587 (3)

für SINEAX TV 809

Betriebsanleitung PRKAB 600 Bd-f-e (4)

1 Ex-Bescheinigung (5)

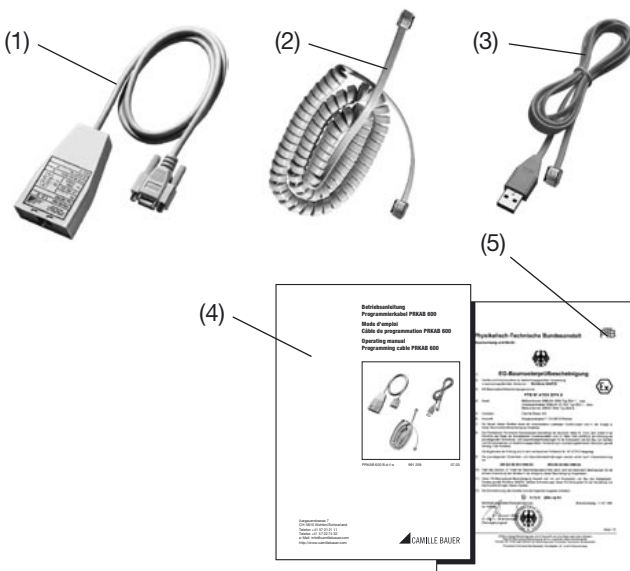


Bild 1

3. Beschreibung

Zur Programmierung der Geräte wird ausser der Konfigurations-Software grundsätzlich das Programmierkabel PRKAB 600 benötigt. Es sorgt zugleich für die galvanische Trennung zwischen PC-Anschluss und Programmier-Anschluss.

Je nachdem, welcher Typ programmiert werden soll, ist ein Zusatzkabel mit dem passenden Anschlussstecker erforderlich.

Das PRKAB 600 ist generell in der Zündschutzart «Eigensicherheit» ausgeführt. Es dürfen damit jedoch auch alle Standard-Varianten (Nicht-Ex) der oben aufgeführten Typen konfiguriert werden.

Der Programmiervorgang ist mit eingeschalteter Hilfsenergie am Gerät durchführbar.

Die Zusammenschaltung PC ↔ PRKAB 600 ↔ SINEAX/EURAX VC 603/V 604, SIRAX V 644 und SINEAX TV 809 (Ex-Ausführung) ist in der Betriebsanleitung des jeweiligen Gerätes beschrieben.

Betriebsanleitung	Sprache	Bestell-Nr.
SINEAX VC603-1 B	deutsch, französisch, englisch	988 074
EURAX VC603-2 B	deutsch, französisch, englisch	993 370
SINEAX V604-1 B	deutsch, französisch, englisch	987 810
EURAX V604-2 B	deutsch, französisch, englisch	989 395
SIRAX V644-6 B	deutsch, französisch, englisch	107 947
SINEAX TV 809 B	deutsch	147 422
SINEAX TV 809 B	französisch	147 795
SINEAX TV 809 B	englisch	147 802

4. Technische Daten

Anschluss am PC

Serielle Schnittstelle: COM 1, 2, 3 oder 4 (RS 232 C)

DSUB-Stecker: 9-polig

Übertragungsgeschwindigkeit: 1200 Baud

Sendesignalpegel: -5,6 V / + 5,6 V

Empfangssignalpegel: -12...3 V / + 3...12 V

Leistungsaufnahme: Ca. 80 mW

5. Eigensicherheit

Baumusterprüfbescheinigung: PTB 97 ATEX 2082 U

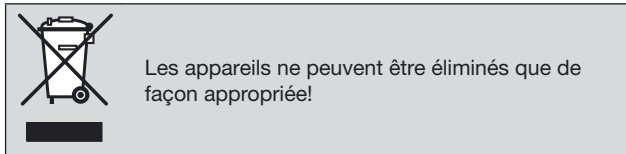


Bei Geräten in Zündschutzart «**Eigensicherheit**» [EEx ia] IIC sind zusätzlich die Angaben der Baumusterprüfbescheinigung, die EN 60 079-14, sowie die nationalen Vorschriften für die Errichtung von elektrischen Anlagen in explosionsgefährdeten Bereichen zu berücksichtigen!



Mode d'emploi

Câble de programmation PRKAB 600



1. ⚠ Conseils concernant la sécurité

Les conseils de sécurité contenus dans le mode d'emploi pour l'appareil ...

... **SINEAX VC 603, EURAX VC 603**

... **SINEAX V 604, EURAX V 604**

... **SIRAX V 644**

... **SINEAX TV 809, version Ex**

à programmer doivent impérativement être respectés.

Le câble de programmation PRKAB 600 est prévu exclusivement pour travailler avec des PC's avec interface sériel RS 232 C en liaison avec des appareils adéquats Camille Bauer SA. En cas de non-respect de cette clause.

2. Etendue de la livraison (selon ordre)

Câble de programmation PRKAB 600 (1)

Câble additionnel 988 058 (2)

pour SINEAX/EURAX VC 603, V 604 et SIRAX V 644

Câble additionnel 143 587 (3)

pour SINEAX TV 809

Mode d'emploi PRKAB 600 Bd-f-e (4)

1 attestation Ex (5)

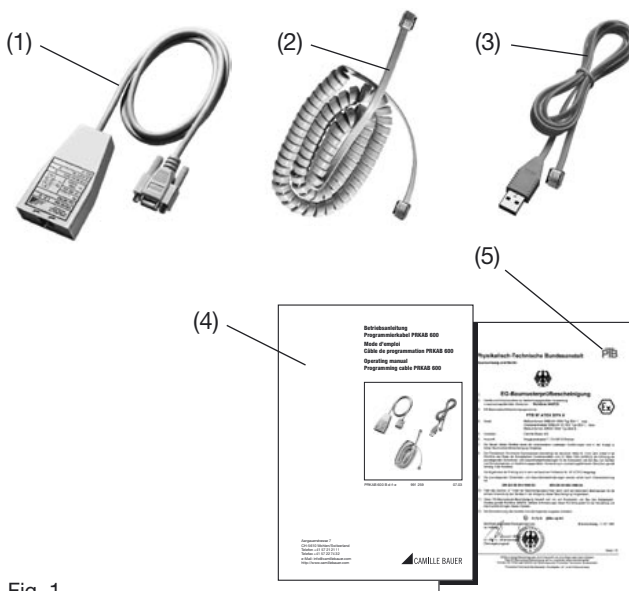


Fig. 1

3. Description

Le câble de programmation PRKAB 600 sert avec le logiciel de configuration à la programmation des instruments. Il assure en même temps la séparation galvanique entre le raccordement du PC et l'entrée de programmation.

Suivant le type d'appareil à programmer, il faut disposer d'un câble additionnel comportant la fiche de connexion correspondante.

Le câble PRKAB 600 est d'office livré en classe de protection «à sécurité intrinsèque». Toutefois, il est autorisé pour configurer toutes les variantes d'appareils en version standard (non-Ex) mentionnées ci-devant.

La programmation peut se faire avec raccordement de l'alimentation auxiliaire à l'appareil.

L'interconnexion PC ↔ PRKAB 600 ↔ SINEAX/EURAX VC 603/V 604, SIRAX V 644 et SINEAX TV 809 (version Ex) est décrite dans le mode d'emploi des appareils respectifs.

Mode d'emploi	Langue	No de cde.
SINEAX VC603-1 B	allemande, française, anglaise	988 074
EURAX VC603-2 B	allemande, française, anglaise	993 370
SINEAX V604-1 B	allemande, française, anglaise	987 810
EURAX V604-2 B	allemande, française, anglaise	989 395
SIRAX V644-6 B	allemande, française, anglaise	107 947
SINEAX TV 809 B	allemande	147 422
SINEAX TV 809 B	française	147 795
SINEAX TV 809 B	anglaise	147 802

4. Caractéristiques techniques

Raccordement sur PC

Interface sériel: COM 1, 2, 3 ou 4 (RS 232 C)

Prise DSUB: 9 pôles

Vitesse de transmission: 1200 baud

Niveau d'émission: -5,6 V / + 5,6 V

Niveau de réception: -12...3 V / + 3...12 V

Consommation: Env. 80 mW

5. Sécurité intrinsèque

Certificat d'essai du modèle type: PTB 97 ATEX 2082 U

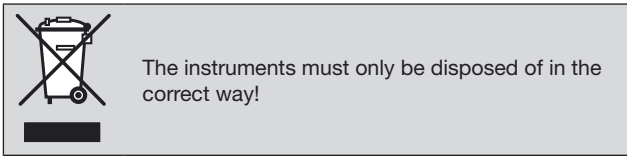


Pour les appareils en mode de protection «à sécurité intrinsèque» [EEx ia] IIC il faut respecter les indications contenues dans l'attestation de conformité, l'EN 60 079-14 ainsi que les prescriptions nationales pour la réalisation d'installations électriques dans des enceintes avec danger d'explosions!



Operating Instructions

Programming cable PRKAB 600



1. ⚠ Warning

It is essential for the warnings given in this Operating Instructions and the operating instructions for the programmed

- ... SINEAX VC 603, EURAX VC 603
- ... SINEAX V 604, EURAX V 604
- ... SIRAX V 644
- ... SINEAX TV 809, Ex-version

instrument to be strictly observed.

The programming cable PRKAB 600 is only for use in conjunction with a PC having an RS 232 C serial interface, or with other suitable devices supplied by Camille Bauer Ltd. No liability will be accepted in any other cases.

2. Scope of supply (acc. to order)

Programming cable PRKAB 600 (1)

Ancillary cable 988 058 (2)

for SINEAX/EURAX VC 603, V 604 and SIRAX V 644

Ancillary cable 143 587 (3)

for SINEAX TV 809

Operating Instructions PRKAB 600 Bd-f-e (4)

1 Ex certificate (5)

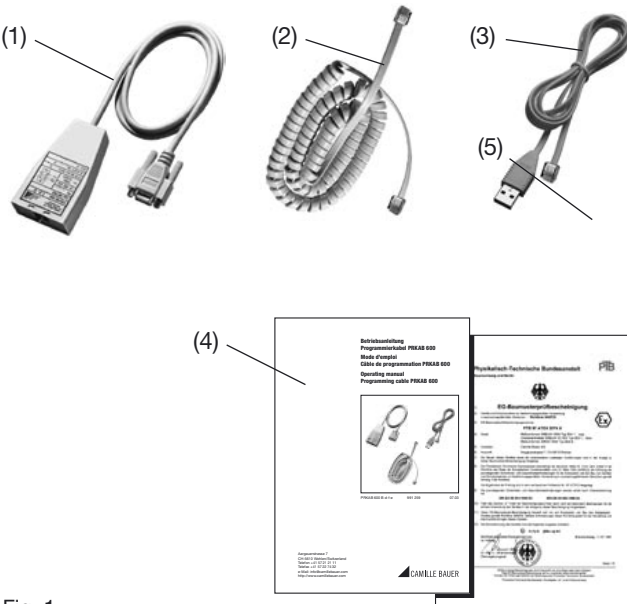


Fig. 1

3. Description

The programming cable PRKAB 600 serves to connect the instruments to a PC on which the configuration software is installed for purposes of programming the instruments. The cable also provides the electrical insulation between PC and programming connector.

Depending on which type is to be programmed, an ancillary cable with the appropriate connector is necessary.

The PRKAB 600 is generally executed in the explosion protection type “intrinsically safe”. However, all standard versions (non-Ex) of the above mentioned types may also be configured.

The instrument can be programmed with the power supply connected.

The connections between PC ↔ PRKAB 600 ↔ SINEAX/EURAX VC 603/V 604, SIRAX V 644 and SINEAX TV 809 (Ex-version) are described in the operating instructions for each device.

Operating instr.	Language	Order No.
SINEAX VC603-1 B	German, French, English	988 074
EURAX VC603-2 B	German, French, English	993 370
SINEAX V604-1 B	German, French, English	987 810
EURAX V604-2 B	German, French, English	989 395
SIRAX V644-6 B	German, French, English	107 947
SINEAX TV 809 B	German	147 422
SINEAX TV 809 B	French	147 795
SINEAX TV 809 B	English	147 802

4. Technical data

PC interface connector

Serial interface: COM 1, 2, 3 or 4 (RS 232 C)

Sub-D connector: 9 pin

Data transfer rate: 1200 Baud

Send signal level: - 5.6 V / + 5.6 V

Receive signal level: - 12...3 V / + 3...12 V

Power consumption: Approx. 80 mW

5. Intrinsically safe

Type examination certificate: PTB 97 ATEX 2082 U



In the case of “**Intrinsically safe**” explosion-proof [EEx ia] IIC, the supplementary information given on the type examination certification, the EN 60 079-14, and also local regulations applicable to electrical installation in explosion hazard areas must be taken into account!