



# magnetoplan®



## Montageanleitung Design-Whiteboard SP

Mounting Instruction Design whiteboard SP

evolution plus



Design by **Oliver Neuland**



### Artikel | article

1240288	1240588
1240388	1240688
1240488	1240788
1241288	1241088
1240888	1241188
1240988	

## Design-Whiteboard SP

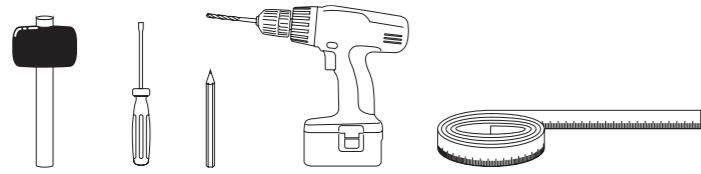
### DE

#### Gutes Design macht Qualität sichtbar

Wir gratulieren Ihnen zum Kauf Ihres neuen magnetoplan Qualitätsprodukts. In fast zwei Jahren intensiver Entwicklung haben wir für Sie, getreu unserem Leitsatz, das Gute noch besser gemacht. Unser Augenmerk auf kleine, aber bedeutende Details gerichtet. Für die moderne Variante unserer Design-Whiteboards haben wir Rahmen mit innovativer Gehrung entwickelt. Die neuen Ecken werten die Tafeln optisch auf und bieten Ihnen zugleich einen besseren Kantenschutz. Für die speziallackierte Schreib-Oberfläche erhalten Sie außerdem 5 Jahre Herstellergarantie.

Für die einwandfreie Wandbefestigung beachten Sie bitte nachfolgende Montageanleitung. Sollten Sie Fragen haben, wenden Sie sich bitte an unseren Customer-Service, Tel.: 06122 / 709-0.

Ihr magnetoplan-Team aus Wiesbaden



### DE

- Abb. 1** Zuerst die gewünschte **untere** Tafelhöhe markieren
- Abb. 2** Dann die Halterung an der **unteren** Markierungslinie anlegen. Am oberen Ende der Öffnung die Markierung für das Bohrloch setzen (ca. 35 mm oberhalb der Markierungslinie)
- Abb. 3** Löcher zur Befestigung der **unteren** Halterungen bohren
- Abb. 4** Dübel einsetzen
- Abb. 5** **Untere** Halterungen ansetzen + festschrauben
- Abb. 6/6a** Tafel vorsichtig in den **unteren** Halterungen einhängen
- Abb. 7** Tafel ist **unten** nur provisorisch in den unteren Halterungen fixiert
- Abb. 8** Tafel andrücken + festhalten
- Abb. 9** Markierung für **obere** Tafelhöhe setzen
- Abb. 10** Tafel aus **unterer** Halterung abnehmen
- Abb. 11** Die Halterung an der **oberen** Markierungslinie anlegen. Am oberen Ende der Öffnung die Markierung für das Bohrloch setzen (ca. 18 mm unterhalb der Markierungslinie)
- Abb. 12** Löcher zur Befestigung der **oberen** Halterungen bohren
- Abb. 13** Dübel einsetzen
- Abb. 14** **Obere** Halterung entsprechend Markierungslinie festschrauben, sodass die Halter ein wenig bewegbar sind (**Achtung:** nur soweit, dass Tafel erst unten und dann oben eingehängt werden kann)
- Abb. 15** Tafel einhängen
- Abb. 16** **Obere** Halterung an Tafelkante per Hand oder mit Gummihammer nach unten in den Rahmen schieben
- Abb. 17** Rechte und linke Schutzkappe auf die Ablageleiste stecken
- Abb. 18** Die Tafel ist einsatzbereit!

! Große Tafeln bitte zu zweit montieren!  
Bei **ungeraden Wänden** empfehlen wir die Tafelhalterungen zu **unterfüttern!**

### EN

#### Good design makes quality visible

Congratulations on purchasing your new magnetoplan quality product. In almost two years of intensive development, we have made something good even better for you, in keeping with our motto. Our focus is on small but significant details. For the modern version of our designer whiteboards, we have developed frames with an innovative mitre. The new corners enhance the boards and, at the same time, provide them with better edge protection. You will also get a 5 year manufacturer's guarantee for the special-lacquered writing surface.

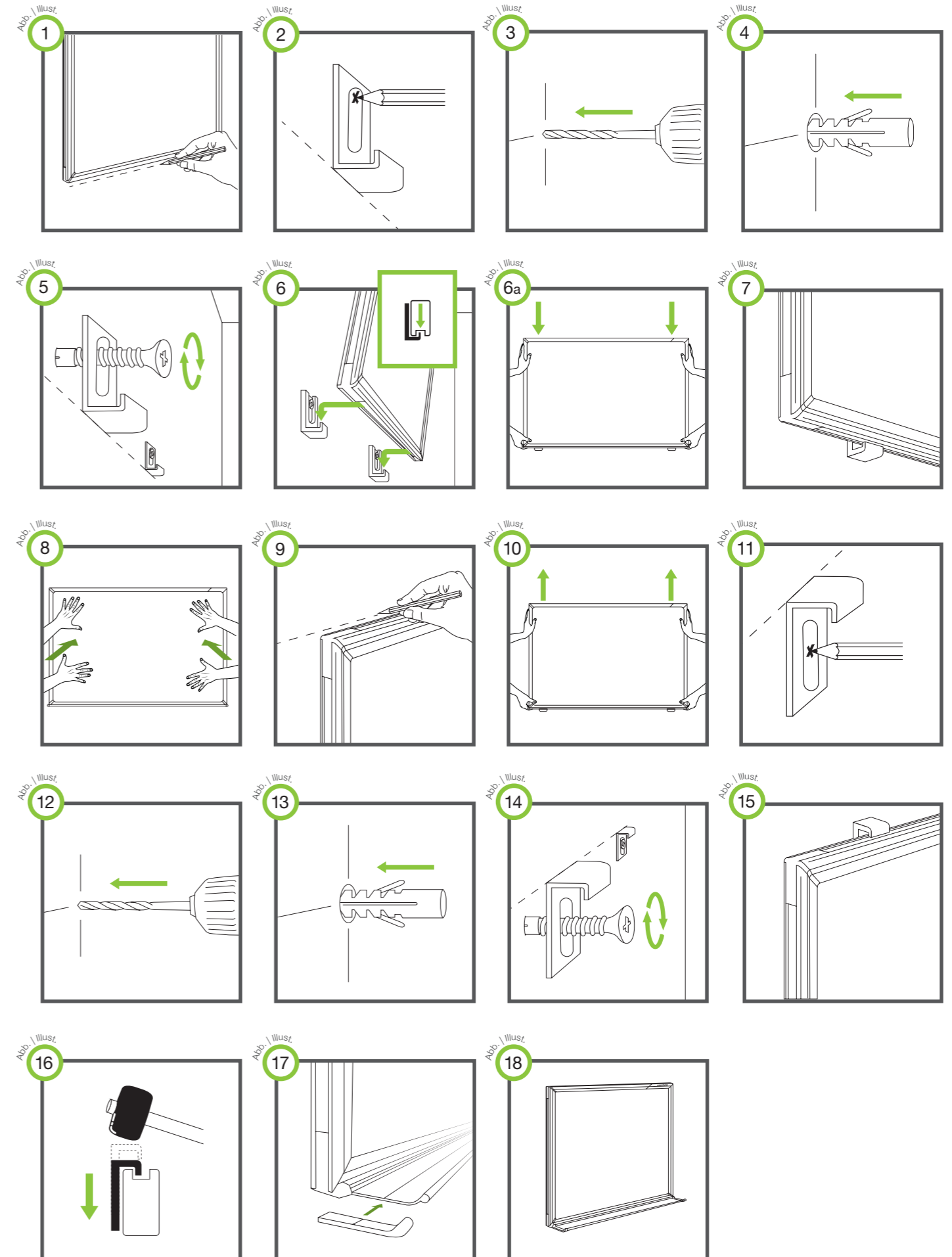
For correct mounting on the wall, please observe the following mounting instructions. If you have any questions, please contact our customer services, Tel.: 0049 (0)6122 / 709-0.

Your magnetoplan team from Wiesbaden

### EN

- Fig. 1** First, mark the desired **lower** board height
- Fig. 2** Then place the brackets against the **lower** marked line. At the top of the opening, mark the drill hole (approx. 35 mm above the marked line)
- Fig. 3** Drill holes for attaching the **lower** brackets
- Fig. 4** Insert anchors
- Fig. 5** Place **lower** brackets and screw tight
- Fig. 6/6a** Hang the board carefully on the **lower** brackets
- Fig. 7** The **lower** part of the board is only temporarily attached in the lower brackets
- Fig. 8** Press against the board + hold
- Fig. 9** Mark **upper** board height
- Fig. 10** Remove board from **lower** brackets
- Fig. 11** Place the bracket against the **upper** marked line. At the top of the opening, mark the drill hole (approx. 18 mm below the marked line)
- Fig. 12** Drill holes for attaching the **upper** brackets
- Fig. 13** Insert anchors
- Fig. 14** **Upper** bracket according to marking line tighten the screws so that the holders can be moved a little (**Warning:** not too far, so that the board can first be slid in and then at the top + bottom)
- Fig. 15** Hang board
- Fig. 16** Push the **upper** holder at the edge of the board down into the frame by hand or rubber hammer
- Fig. 17** Put the right and left protective cap on the Tray bar
- Fig. 18** The board is ready to use!

! Please work **in pairs** to install large boards!  
Where **walls are uneven**, we recommend using **lining** for the board brackets!



## DE

Zum Schutz Ihres Whiteboards empfehlen wir nur original magnetoplan®-Zubehör zu verwenden!



**NEW** 2021 erhältlich | 2021 available:

Artikel   article	Größe (BxHxT)   size (W x H x D)	Art.-Nr.
<b>A</b> magnetoTray <b>SMALL</b> , Stifteköcher aus Filz (Lieferung ohne Inhalt) magnetoTray Small, felt pen pot (content not included)	6 x 10 x 6 cm	12276 + Color-code 01 05 06 14
<b>B</b> magnetoTray <b>MEDIUM</b> , Stifteköcher aus Filz (Lieferung ohne Inhalt) magnetoTray Small, felt pen pot (content not included)	13 x 10 x 6 cm	12277 + Color-code 01 05 06 14

Erhältlich in den Farben: Available in the colours:



## EN

To protect your whiteboard, we recommend using only original magnetoplan® accessories!

Artikel | article

**Board- und Flipchartmarker PRO+** für Flipchartpapier, Design-Glas- und Whiteboards  
PRO+ board and flipchart markers for flipchart paper, designer glassboards and whiteboards

	Art.-Nr.	<b>NEW</b> 2021 erhältlich   2021 available:	Art.-Nr.
4 x sortiert   assorted	12281	4 x sortiert   assorted	1228110
4 x Rot   red	1228106	4 x Gelb   yellow	1228102
4 x Hellgrün   light green	1228105	4 x Hellblau   light blue	1228116
4 x Blau   blue	1228103	4 x Violett   violet	1228119
4 x Schwarz   black	1228112	4 x Orange   orange	1228144



Lieferung ohne Inhalt

Machen jeden Marker magnetisch



**NEW** 2021 erhältlich | 2021 available:

Artikel   article	Art.-Nr.
<b>magnetoSleeves – machen jeden Marker magnetisch!</b> (ohne Boardmarker) Inhalt: 4 Stück. Für alle gängigen Marker (Ø 15 – 18 mm)	12284
<b>magnetoSleeves – machen jeden Marker magnetisch!</b> (without board markers) Contents: 4 items. For all commercially available markers (Ø 15 – 18 mm)	

Lieferung ohne Boardmarker

Haften magnetisch an Whiteboards



magnetoplan a brand of HOLTZ OFFICE SUPPORT | Germany

facebook.com/magnetoplan

magnetoplan\_official



HOLTZ OFFICE SUPPORT GmbH  
Berta-Cramer-Ring 14-16  
65205 Wiesbaden | Germany

www.magnetoplan.de

ALL RIGHTS RESERVED

© HOLTZ OFFICE SUPPORT GmbH | 2020



magnetoplan.de



holtzofficesupport.com