

DiO
connected home

DiO 1.0

FR

54853
Module pour volet roulant et télécommande

1x 54854 1x 54791 1x manuel 1x Pile CR2032

Enregistrer votre garantie

Pour enregistrer votre garantie, remplissez le formulaire en ligne sur www.getDiO.com/warranty

0. Tutoriel vidéo

Afin de simplifier la compréhension et l'installation de nos solutions, nous avons opté pour des notices filmées : vous pouvez les visionner sur notre chaîne Youtube.com/c/dio-connected-home, dans l'onglet playlists. Vous pouvez également les visionner via notre site www.getDiO.com dans l'onglet support.

1. Installer le module d'éclairage

!! Attention !!

Couper le courant avant toute manipulation.
En cas de doute sur votre installation, veuillez faire appel à votre électricien.

Raccorder le module à votre volet roulant motorisé

- Couper le courant.
- Raccorder le module au volet en plaçant le câble neutre (bleu) dans la borne N, la phase « fermer/bas » (brun) dans la borne N et la phase « ouvrir/haut » (noir) dans la borne L.
- Raccorder le module au courant en branchant le câble neutre (bleu) à la borne N et la phase AC 230V (brun/rouge) à la borne L.
- Brancher le câble de « terre » (jaune/vert) en direct sur la Terre.
- Serrer bien les vis des 4 bornes du module.
- Rebrancher le courant, la Led du module clignote durant 10 secondes pour confirmer l'installation.

Attention : Si le sens d'ouverture / fermeture n'est pas correct, inverser les raccordements aux bornes « \downarrow » et « \uparrow » (dépend du montage du volet).

Changer la pile de votre télécommande

- Ouvrir le petit compartiment à l'arrière de la télécommande.
- A l'aide d'un petit tournevis, pousser la pile vers l'extérieur.
- Remplacer la pile usagée par une nouvelle pile de type 3V CR2032.

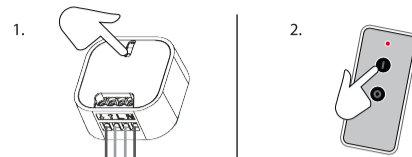
Attention : Danger d'explosion si la pile n'est pas remplacée correctement. Ne remplacer que par le même type ou un type équivalent.

2. Associer le module avec une commande DiO 1.0

Ce produit est compatible avec l'ensemble des commandes DiO 1.0 : télécommandes, interrupteurs, détecteurs sans fil et la centrale domotique DiO pour un contrôle via votre smartphone.

Grâce à la centrale DiO, vous pouvez contrôler votre maison où que vous soyez via votre smartphone et également rendre compatible votre module DiO 1.0 avec les commandes DiO 2.0. Plus d'informations sur www.getDiO.com.

2.1 Associer le module avec une télécommande, interrupteur ou détecteur DiO 1.0



- Brancher votre module au courant.
- Approcher la télécommande DiO 1.0 du module et appuyer une fois sur le bouton d'apprentissage du module, la Led du module commence à clignoter lentement.
- Dans les 12 secondes, appuyer sur le bouton 'ON' ('I') de votre télécommande, la Led du module clignote deux fois pour confirmer l'association et la Led cesse de clignoter.

Attention : Si vous n'appuyez pas sur le bouton 'ON' ('I') de votre commande dans les 12 secondes, le module sortira du mode apprentissage ; vous devez recommencer la procédure afin d'associer votre commande à votre module.

Le module peut être liée jusqu'à 32 commandes DiO différentes. Si la mémoire est pleine, l'ajout de la 33^e commande effacera la 1^{ère} commande ajoutée.

2.2 Associer le module à la centrale DiO

Associez votre module à votre centrale domotique DiO, pour commander votre volet roulant avec votre smartphone et créer vos scénarios, par exemple pour ouvrir/fermer vos volets à une heure précise ou simuler une présence durant votre absence. Reférez-vous au manuel de votre central pour l'ajout du module.

3. Effacer une commande DiO 1.0

Si vous souhaitez effacer une commande :

- Approcher la commande du module et appuyer sur le bouton d'apprentissage du module, la Led commence à clignoter lentement.
- Dans les 12 secondes, appuyer sur le bouton 'OFF' ('O') de la commande à effacer, la Led du module clignote pour confirmer l'effacement.

4. Réinitialiser (reset)

Pour effacer toutes les commandes enregistrées :

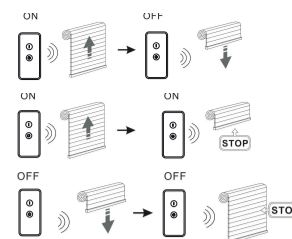
- Appuyer sur le bouton d'apprentissage du module durant 6 secondes, la Led commence à clignoter continuellement.
- Relâcher et appuyer une nouvelle fois sur le bouton pour confirmer la réinitialisation du module.

5. Utilisation

Pour ouvrir/ fermer : Appuyer sur le bouton 'I' pour ouvrir ou sur le bouton 'O' pour fermer votre volet.

Arrêter le volet à mi-course : Appuyer une nouvelle fois sur le bouton 'I' pour arrêter le volet lorsque la position souhaitée est atteinte lorsqu'il est en monté, ou une nouvelle fois sur le bouton 'O' lorsque le volet est en descente.

Arrêt automatique après 2 minutes d'usage continu.



Le module peut être commandé individuellement ou en combinaison avec d'autres récepteurs (ex. : un interrupteur DiO ferme tous les volets liés à un module DiO et allume au même temps la lampe branchée au module éclairage, et la télécommande DiO ouvre individuellement le volet).

5. Résolution de problèmes

Le volet ne s'ouvre/ ferme pas lors d'un appui sur la télécommande, interrupteur ou que le détecteur est activé :

- Vérifiez que votre module est bien installé et connecté au courant électrique.
- Vérifiez la polarité et/ou l'épaisseur de(s) pile(s) de votre commande.
- Assurez-vous que votre commande est associée à votre module.

Important : Une distance minimale d'1-2m est requise entre deux récepteurs DiO (module, prise et/ou ampoule). La portée entre le module et la commande DiO peut être diminuée par l'épaisseur des murs, ou un environnement sans fil existant.
Attention : Ne pas utiliser dans un endroit humide.

6. Caractéristiques techniques

Module volet - 54854

- Protocole : DiO 1.0
- Fréquence : 433,92 MHz
- EIRP : 3 mW
- Distance de transmission : 50 m (en champs libre)
- Max. 32 émetteurs associés
- Température de fonctionnement : 0 à 35°C
- Alimentation : 220 – 240 V ~ 50Hz
- Puissance Max. : charge résistive : 500W
- Dimensions : 48 x 48 x 24,5 mm

Télécommande - 54791

- Fréquence : 433,92 MHz
- Distance de transmission : 50 m (en champs libre)
- Nombre de canaux : 1
- Batterie lithium : CR2032 3V (inclue)

7. Compléter votre installation

Complétez votre installation avec les solutions DiO pour contrôler votre chauffage, votre éclairage, vos volets roulants, votre jardin ou encore visualiser ce qui se passe chez vous avec la vidéosurveillance. Facile, qualitatif, évolutif et économique, découvrez toutes les solutions DiO connected home sur www.getDiO.com.

- ☒ Utilisation intérieure (IP20), ne pas utiliser dans un environnement humide.
- ☒ Micro-interrupteur on/off électronique.



Recyclage
Conformément aux directives européennes DEEE(2002/96/EC) et relative aux accumulateurs (2006/66/EC), tout appareil électrique, électronique ou accumulateur doit être collecté séparément par un système local et spécialisé de collecte des déchets. Ne jetez pas ces produits avec les déchets ordinaires. Consultez la réglementation en vigueur. La marque en forme de poule indique que ce produit ne doit pas être jeté avec les ordures ménagères dans aucun des pays de l'UE. Afin de prévenir tout risque sur l'environnement ou la santé humaine lié à la mise au rebut incontrôlée, recyclez le produit de façon responsable afin de promouvoir l'utilisation durable des ressources matérielles. Pour renvoyer votre appareil usagé, utilisez les systèmes de renvoi et collecte ou contactez le revendeur d'origine. Il se chargera du recyclage dans le respect des dispositions réglementaires.



CHACON déclare que les appareils 54854 et 54791 sont conformes aux exigences et dispositions de la directive RED 2014/53/EU. Le texte complet de la déclaration UE de conformité est disponible à l'adresse internet suivante : www.chacon.be - Support - Téléchargements

Hotline

www.getDiO.com

- BE + 32 900 51 100 (Tarif nat. / Nat. tarif: 0,45€/min)
- FR + 33 1 57 32 48 12 (Prix communication nationale)
- ES + 34 91 481 63 97 (Precio Comunicación Nacional)
- PT + 351 221 450 250 (Preço Comunicação Nacional)
- IT +39 353 36 71 965 (Al prezzo di una telefonata nazionale)

V1.0 181121

DiO
connected home

DiO 1.0

NL

54853
Rolluikmodule met afstandsbediening

1x 54854 1x 54791 1x handleiding 1x CR2032 batterij

Registreren van uw garantie

Vul om uw garantie te registreren het onlineformulier in op www.getDiO.com/warranty

0. Videotutorial

Om het gebruik en de installatie van onze oplossingen nog eenvoudiger te maken, hebben we instructievideo's voor u gemaakt. U kunt deze bekijken op ons kanaal Youtube.com/c/dio-connected-home via de afspeellijst. U kunt ze ook bekijken op onze website www.getDiO.com op het tabblad "Support".

1. Installeren van de verlichtingsmodule

!! Let op !!

Schakel de stroom uit vóór elke handeling.
Als u twijfels hebt over uw installatie, neemt u het best contact op met een elektricien.

Aansluiten van de module op een motoraangedreven rolluik

- Schakel de stroom uit.
- Sluit de module aan op het rolluik door de nuldraad (blauw) aan te sluiten op de klem "N", de fase draad voor "sluiten/omlaag" (bruin) op de klem \downarrow en de fase draad "openen/omhoog" (zwart) op de klem \uparrow .
- Sluit de module aan op het elektriciteitsnet door de nuldraad (blauw) aan te sluiten op de klem N en de 230 VAC-fasedraad (bruin/rood) op de klem L.
- Verbind de aarddraad (geel/groen) direct met de aarde.
- Draai de schroeven van de vier klemmen op de module stevig vast.
- Schakel de stroom weer in. De led van de module knippert gedurende 10 seconden om de installatie te bevestigen.

Let op! Als de richting voor het openen en sluiten niet juist is, wissel dan de aansluitingen op de klemmen \downarrow en \uparrow om (afhankelijk van hoe het rolluik gemonteerd is).

Vervangen van de batterij van de afstandsbediening

- Maak de kleine batterijhouder aan de achterzijde van de afstandsbediening open.
- Duw de batterij uit de houder met behulp van een kleine schroevendraaier.
- Vervang de gebruikte batterij door een nieuwe CR2032 3V-batterij.

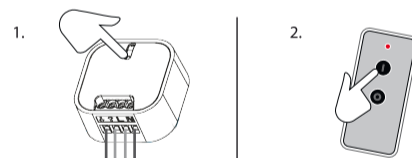
Let op: Er is explosiegevaar als de batterij niet correct wordt vervangen. Alleen vervangen door hetzelfde type of een vergelijkbaar type.

2. Koppelen van de module aan een DiO 1.0-bedieningselement

Dit product is compatibel met alle DiO 1.0-bedieningselementen: afstandsbediening, draadloze schakelaars en melders en de DiO-domoticacentrale voor bediening via uw smartphone.

Dankzij de DiO-centrale kunt u met uw smartphone alles in uw huis bedienen, waar u ook bent, en ook de DiO 1.0-module compatibel maken met DiO 2.0-bedieningselementen. Meer informatie is te vinden op www.getDiO.com.

2.1 Koppelen van de module aan een DiO 1.0-afstandsbediening, -schakelaar of -melder



- Sluit de module aan op het elektriciteitsnet.
- Plaats de DiO 1.0-afstandsbediening dicht bij de module en druk eenmaal op de leerknop van de module. De led van de module begint langzaam te knipperen.
- Druk binnen 12 seconden op de aan-knop ("I") van de afstandsbediening. De led van de module knippert tweemaal om de koppeling te bevestigen, waarna de led stopt met knipperen.

Let op! Wanneer u niet binnen 12 seconden op de aan-knop ("I") van de afstandsbediening drukt, wordt de leermodus van de module uitgeschakeld. U moet dan de procedure volledig opnieuw beginnen om de afstandsbediening aan de module te koppelen.

U kunt maximaal 32 verschillende DiO-bedieningselementen aan de module koppelen. Als u het 33^e bedieningselement toevoegt terwijl het geheugen vol is, wordt het eerste bedieningselement verwijderd.

2.2 Koppelen van de module aan de DiO-centrale

Koppel de module aan de DiO-domoticacentrale om het rolluik met uw smartphone te bedienen en eigen scenario's te maken, bijvoorbeeld om de rolluiken op een bepaald tijdstip te openen/sluiten of om een aanwezigheid te simuleren wanneer u niet thuis bent. Raadpleeg de handleiding van de DiO-centrale om de module toe te voegen.

3. Verwijderen een DiO 1.0-bedieningselement

Ga als volgt te werk om een bedieningselement te verwijderen:

- Plaats het bedieningselement dicht bij de module en druk op de leerknop van de module. De led begint langzaam te knipperen.
- Druk binnen 12 seconden op de uit-knop ("O") van de afstandsbediening die u wilt verwijderen. De led van de module knippert om de verwijdering te bevestigen.

4. Resetten

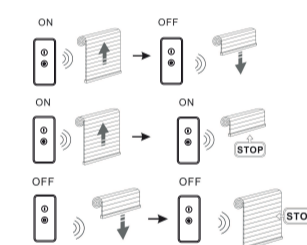
Ga als volgt te werk om alle geïnstalleerde bedieningselementen te verwijderen:

- Houd de leerknop van de module 6 seconden ingedrukt. De led begint continu te knipperen.
- Laat de leerknop los en druk deze vervolgens opnieuw in om het resetten van de module te bevestigen.

5. Gebruik

Werkwijze om het rolluik afzonderlijk te openen/sluiten (kanaal 1, 2, 3): Druk op de aan-knop ("I") om het rolluik te openen of op de uit-knop ("O") om het rolluik te sluiten.
Het rolluik halverwege stoppen: Druk nogmaals op de aan-knop ("I") of op de uit-knop ("O") om het rolluik respectievelijk bij het openen of bij het sluiten in de gewenste positie te stoppen.

Na 2 minuten continuegebruik wordt de groepsfunctie automatisch gestopt.



U kunt de module afzonderlijk of in combinatie met andere ontvangers bedienen (bv. een DiO-schakelaar om alle met de DiO-module verbonden rolluiken te sluiten en tegelijkertijd de op de verlichtingsmodule aangesloten lamp in te schakelen, en de DiO-afstandsbediening om het rolluik afzonderlijk te openen).

5. Verhelpen van problemen

Het rolluik gaat niet open/dicht wanneer ik druk op de afstandsbediening/schakelaar of wanneer de melder geactiveerd is:

- Controleer of de module goed geïnstalleerd is en op het elektriciteitsnet aangesloten is.
- Controleer de polariteit en/of de status van de batterij(en) van het bedieningselement.
- Controleer of het bedieningselement aan de module gekoppeld is.

Belangrijk: Er moet minstens 1 tot 2 meter afstand blijven tussen twee DiO-ontvangers (module, stopcontact en/of lamp). Het bereik tussen de module en het DiO-bedieningselement kan minder worden door dikke muren of door de aanwezigheid van een bestaand draadloos netwerk. **Let op!** Niet gebruiken in vochtige omgevingen.

6. Technische gegevens

Rolluikmodule - 54854

- Protocol: DiO 1.0
- Frequentie: 433,92 MHz
- EIRP: 3 mW
- Zendbereik: 50 m (in open ruimte)
- Max. 32 gekoppelde zenders
- Bedrijfstemperatuur: 0 tot 35°C
- Voeding: 220-240 V ~ 50 Hz
- Max. vermogen: resistieve belasting: 500 W
- Afmetingen: 48 x 48 x 24,5 mm

Afstandsbediening - 54791

- Frequentie: 433,92 MHz
- Zendbereik: 50 m (in open ruimte)
- Aantal kanalen: 1
- Lithiumbatterij: CR2032 3V (bijgeleverd)

7. Uitbreiden van uw installatie

U kunt uw installatie uitbreiden met DiO-oplossingen voor het bedienen van uw verwarming, verlichting, rolluiken en tuin of voor videobewaking om te bekijken wat er in uw woning gebeurt. De DiO connected home-oplossingen zijn gebruiksvriendelijk, van hoogwaardige kwaliteit, uitbreidbaar en betaalbaar. U vindt ze op www.getDiO.com.

- ☒ Voor gebruik binnenshuis (beschermingsgraad IP 20); niet geschikt voor vochtige omgevingen.
- ☒ Elektronische On/Off microschakelaar.



Recycling
Overeenkomstig de Europese AEEA-richtlijn (2002/96/EG) en de Europese richtlijn inzake batterijen en accu's (2006/66/EG) moeten alle afgedankte elektrische en elektronische apparaten, batterijen en accu's gescheiden ingezameld worden door een lokale instantie die gespecialiseerd is in het inzamelen van afval. Gooi deze producten niet bij het gewone huishoudafval. Raadpleeg de geldende reggeving. Het symbool van de doorgesleutelde afvalcontainer geeft aan dat het in alle landen van de EU verboden is dit product weg te gooien bij het huishoudafval. Om het milieu en de volgezondheid niet in gevaar te brengen door ongecontroleerd afvalken van producten, moet dit product op verantwoordelijke wijze gerecycled worden om het duurzame gebruik van materialen te bevorderen. Voor het inleveren van uw afgedankte apparaat kunt u een beroep doen op inlever- of inzamelinstanties of kunt u contact opnemen met uw oorspronkelijke verkoper. Deze zal instaan voor de recycling overeenkomstig de reglementaire voorschriften.



CHACON verklaart dat de apparaten 54854 en 54791 voldoen aan de eisen en bepalingen van de radioapparaturrichtlijn (2014/53/EU). De volledige tekst van de EU-conformiteitsverklaring is te vinden op het volgende internetadres: www.chacon.be - Support - Downloads

Hotline

www.getDiO.com

- BE + 32 900 51 100 (Tarif nat. / Nat. tarif: 0,45€/min)
- FR + 33 1 57 32 48 12 (Prix communication nationale)
- ES + 34 91 481 63 97 (Precio Comunicación Nacional)
- PT + 351 221 450 250 (Preço Comunicação Nacional)
- IT +39 353 36 71 965 (Al prezzo di una telefonata nazionale)

V1.0 181121

DiO
connected home

DiO 1.0

54853
Módulo para persiana y mando a distancia

1x 54854 1x 54791 1x Manual 1x Pila CR2032

Registrar la garantía

Para registrar la garantía, rellene el formulario en línea en www.getDiO.com/warranty

0. Tutorial de vídeo

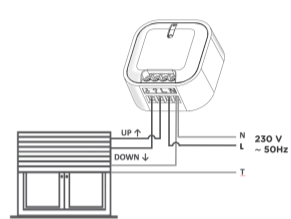
Para simplificar la comprensión y la instalación de nuestras soluciones, hemos optado por instrucciones filmadas: puede verlas en nuestro canal de Youtube.com/c/dio-connected-home, en la pestaña "playlists". Asimismo, puede verlas en nuestra página web www.getDiO.com en la pestaña "support".

1. Instalar el módulo de iluminación

¡Atención!

Corte la alimentación eléctrica antes de cualquier manipulación. En caso de duda sobre la instalación, consulte con su electricista.

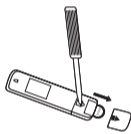
Conectar el módulo a la persiana motorizada



1. Corte el suministro eléctrico.
2. Conecte el módulo a la persiana situando el cable neutro (azul) en el terminal N, la fase "cerrar/abajo" (marrón) en el terminal ↓ y la fase "abrir/arriba" (negro) en el terminal ↑.
3. Conecte el módulo a la corriente conectando el cable neutro (azul) al terminal N y la fase de 230 VCA (marrón/rojo) al terminal L.
4. Conecte el cable de "tierra" (amarillo/verde) directamente a la tierra.
5. Apriete los tornillos de los 4 terminales del módulo.
6. Vuelva a conectar la corriente; el LED del módulo parpadeará durante 10 segundos para confirmar la instalación.

Atención: Si el sentido de apertura/cierre no es correcto, invierta las conexiones a los terminales ↓ y ↑ (depende del montaje de la persiana).

Cambiar la pila del mando a distancia



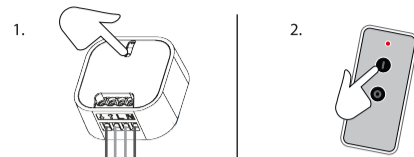
1. Abra el pequeño compartimento en la parte trasera del mando a distancia.
 2. Con un destornillador pequeño, empuje la pila hacia el exterior.
 3. Sustituya la pila usada por una nueva pila de tipo 3V CR2032.
- Precaución:** peligro de explosión si la batería no se reemplaza correctamente. Reemplace solo por el mismo tipo o tipo equivalente.

2. Asociar el módulo a un dispositivo DiO 1.0

Este producto es compatible con todos los dispositivos DiO 1.0: mando a distancia, interruptores, detectores inalámbricos y centralita domótica DiO para un control mediante smartphone.

La centralita DiO le permite controlar su hogar donde quiera que usted se encuentre a través de smartphone y también permite que el módulo DiO 1.0 sea compatible con los dispositivos DiO 2.0. Más información en www.getDiO.com.

2.1 Asociar el módulo a un mando a distancia, interruptor o detector DiO 1.0



1. Conecte el módulo a la corriente.
2. Acerque el mando a distancia DiO 1.0 al módulo y pulse una vez el botón de aprendizaje del módulo; el LED del módulo empezará a parpadear lentamente.
3. Antes de que transcurran 12 segundos, pulse el botón "ON" ("I") del mando a distancia; el LED del módulo parpadeará dos veces para confirmar la asociación y el LED dejará de parpadear.

Atención: Si no pulsa el botón "ON" de su dispositivo antes de los 12 segundos, el módulo saldrá del modo de aprendizaje; debe reiniciar el proceso para asociar su dispositivo al módulo.

El módulo puede asociarse a 32 dispositivos DiO diferentes como máximo. Si la memoria está llena, al añadir el 33º dispositivo se eliminará el 1º dispositivo añadido.

2.2 Asociar el módulo a la centralita DiO

Asocie el módulo a la centralita domótica DiO para controlar su persiana a través de smartphone y crear sus escenarios; por ejemplo, para abrir/cerrar las persianas a una hora determinada o simular una presencia durante su ausencia. Consulte el manual de la centralita para añadir el módulo.

3. Eliminar un dispositivo DiO 1.0

Si desea eliminar un dispositivo:

1. Acerque el dispositivo al módulo y pulse el botón de aprendizaje del módulo; el LED empezará a parpadear lentamente.
2. Antes de que transcurran 12 segundos, pulse el botón "OFF" ("O") del dispositivo que desea eliminar; el LED del módulo parpadeará para confirmar la eliminación.

4. Restablecer (reset)

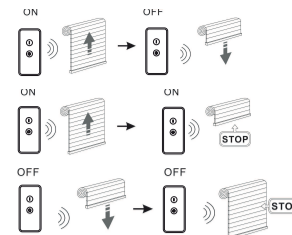
Para eliminar todos los dispositivos registrados:

1. Pulse el botón de aprendizaje del módulo durante 6 segundos; el LED empezará a parpadear de forma continua.
2. Suelte y pulse de nuevo el botón para confirmar el reinicio del módulo.

5. Uso

Para abrir/cerrar la persiana de forma individual (canal 1, 2, 3): Pulse el botón "I" para abrir o el botón "O" para cerrar la persiana.
Detener la persiana a medio recorrido: Pulse de nuevo el botón "I" para detener la persiana cuando se haya alcanzado la posición deseada mientras está subiendo, o pulse de nuevo el botón "O" cuando la persiana esté bajando.

Parada automática después de 2 minutos de uso continuo.



El módulo puede controlarse de forma individual o conjunta con otros receptores (por ejemplo: un interruptor DiO cierra todas las persianas asociadas a un módulo DiO y enciende al mismo tiempo la lámpara conectada al módulo de iluminación, y el mando a distancia DiO abre de forma individual la persiana).

5. Resolución de problemas

La persiana no se abre/cierra cuando se pulsa el mando a distancia o el interruptor, o el detector está activado:

- Compruebe que el módulo esté bien instalado y conectado a la corriente eléctrica.
- Compruebe la polaridad y/o el estado de carga de la(s) pila(s) de su dispositivo.
- Asegúrese de que su dispositivo esté asociado al módulo.

Importante: Se requiere una distancia mínima de 1-2 m entre dos receptores DiO (módulo, enchufe y/o bombilla). El alcance entre el módulo y el dispositivo DiO puede verse reducido por el grosor de las paredes o por un entorno inalámbrico existente. **Atención:** No se debe utilizar en un lugar húmedo.

6. Características técnicas

Módulo para persiana - 54854

- Protocolo: DiO 1.0
- Frecuencia: 433,92 MHz
- EIRP: 3 mW
- Distancia de transmisión: 50 m (en campo abierto)
- Máx. 32 emisores asociados
- Temperatura de funcionamiento: 0 a 35°C
- Alimentación: 220 - 240 V ~ 50 Hz
- Potencia máx.: carga resistiva: 500W
- Dimensiones: 48 x 48 x 24,5 mm

Télécommande - 54791

- Frecuencia: 433,92 MHz
- Distancia de transmisión: 50 m (en campo abierto)
- Número de canales: 1
- Batería de litio: CR2032 3 V (incluida)

7. Completar la instalación

Complete la instalación con las soluciones DiO para controlar la calefacción, la iluminación, las persianas, el jardín o para verlo que ocurre en su casa con la videovigilancia. Fácil, evolutivo, económico y de gran calidad: descubra todas las soluciones DiO connected home en www.getDiO.com.

↳ Uso en interior (IP20), no utilizar en un entorno húmedo.

↳ Micro-interruptor On/Off electrónico



Reciclaje
De conformidad con las directivas europeas DEEE(2002/96/CE) y sobre acumuladores (2006/66/CE), los aparatos eléctricos, electrónicos o los acumuladores deberán ser objeto de una recogida selectiva por un sistema local y especializado en la eliminación de residuos. No tire estos productos con los residuos domésticos. Consulte la normativa vigente. La marca en forma de contenedor indica que este producto no debe eliminarse con los residuos domésticos en ningún país de la UE. Para evitar riesgos en el medio ambiente o la salud humana relativos a una eliminación incontrolada, recicle el producto de forma responsable para promover el uso sostenible de los recursos materiales. Para devolver el aparato usado, utilice los sistemas de reenvío y recogida o contacte con el distribuidor original. Este se encargará del reciclaje en virtud de las disposiciones reglamentarias.



CHACON declara que los aparatos 54854 y 54791 cumplen con los requisitos y las disposiciones de la directiva RED 2014/53/UE. El texto completo de la declaración UE de conformidad está disponible en la siguiente dirección: www.chacon.be - Supporte - Descarga

Hotline

www.getDiO.com

BE + 32 900 51 100 (Tarif nat. / Nat. tarif: 0,45€/min)
 FR + 33 1 57 32 48 12 (Prix communication nationale)
 ES + 34 91 481 63 97 (Precio Comunicación Nacional)
 PT + 351 221 450 250 (Preço Comunicação Nacional)
 IT +39 353 36 71 965 (Al prezzo di una telefonata nazionale)

V1.0 181121

DiO
connected home

DiO 1.0

54853
Módulo para persiana e telecomando

1x 54854 1x 54791 1x Manual 1x pilha CR2032

Registrar a garantia

Para registrar a garantia, preencha o formulário online em www.getDiO.com/warranty

0. Vídeo tutorial

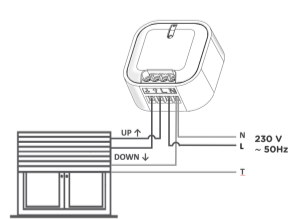
Para simplificar a compreensão e a instalação das nossas soluções, optámos por instruções em vídeo: pode visualizá-las no nosso canal Youtube.com/c/dio-connected-home, no separador Listas de reprodução. Também pode visualizar os vídeos no nosso website www.getDiO.com no separador Assistência.

1. Instalar o módulo de iluminação

!! Atenção!

Cortar a corrente antes de qualquer manuseamento. Em caso de dúvidas na sua instalação, contacte um electricista.

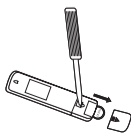
Ligar o módulo à persiana motorizada



1. Cortar a corrente.
2. Ligar o módulo à persiana colocando o cabo neutro (azul) no terminal N, a fase "fechar/baixo" (castanho) no terminal ↓ e a fase "abrir/cima" (preto) no terminal ↑.
3. Ligar o módulo à corrente ligando o cabo neutro (azul) à terminal N e a fase AC 230 V (castanho/vermelho) ao terminal L.
4. Ligar o cabo de terra (amarelo/verde) em direto na terra.
5. Apertar bem os parafusos dos 4 terminais do módulo.
6. Voltar a ligar a corrente, o LED do módulo vai piscar durante 10 segundos para confirmar a instalação.

Atenção: Se o sentido de abertura/fecho não estiver correto, inverter as ligações dos terminais ↓ e ↑ (consoante a montagem da persiana).

Substituir a pilha do telecomando



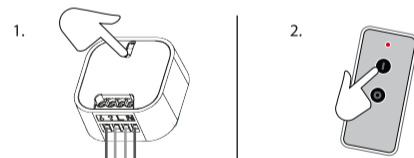
1. Abrir o pequeno compartimento na parte traseira do telecomando.
 2. Com a ajuda de uma pequena chave, empurrar a pilha para o exterior.
 3. Substituir a pilha usada por uma pilha nova do tipo 3V CR2032.
- Cuidado:** Perigo de explosão se a bateria não for substituída corretamente. Substitua apenas pelo mesmo tipo ou tipo equivalente.

2. Associar o módulo a um comando DiO 1.0

Este produto é compatível com o conjunto dos comandos DiO 1.0: telecomando, interruptores, sensores sem fios e a central domótica DiO para um controlo através do seu smartphone.

Graças à central DiO, pode controlar a sua casa onde quer que esteja através do seu smartphone e também tornar o seu módulo DiO 1.0 compatível com os comandos DiO 2.0. Mais informações em www.getDiO.com.

2.1 Associar o módulo com um telecomando, interruptor ou sensor DiO 1.0



1. Ligar o módulo à corrente.
2. Aproximar o telecomando DiO 1.0 do módulo e premir uma vez o botão de memorização do módulo, o LED do módulo começa a piscar lentamente.
3. No espaço de 12 segundos, premir o botão "ON" ("I") do seu telecomando, o LED do módulo pisca duas vezes para confirmar a associação e o LED para de piscar.

Atenção: Se não premir o botão "ON" do comando no espaço de 12 segundos, o módulo vai sair do modo de memorização; deve reiniciar o procedimento para associar o seu comando ao módulo.

O módulo pode ser ligado, no máximo, a 32 comandos DiO diferentes. Se a memória estiver cheia, a adição do 33º comando vai apagar o 1º comando adicionado.

2.2 Associar o módulo à central DiO

Associe o seu módulo à central domótica DiO, para controlar a persiana com o smartphone e criar os seus cenários, por exemplo, para abrir/fechar as persianas a uma hora exata ou simule uma presença durante a sua ausência. Consulte o manual da sua central para a adição do módulo.

3. Apagar um comando DiO 1.0

Se pretender apagar um comando:

1. Aproximar o comando do módulo e premir o botão de memorização do módulo, o LED começa a piscar lentamente.
2. No espaço dos 12 segundos, premir o botão "OFF" ("O") do comando a eliminar, o LED do módulo pisca para confirmar a eliminação.

4. Repor (reset)

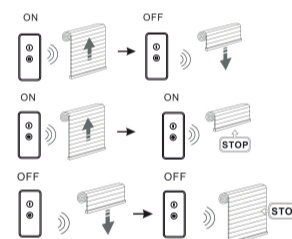
Para eliminar todos os comandos registados:

1. Premir o botão de memorização do módulo durante 6 segundos, o LED começa a piscar continuamente.
2. Soltar e premir novamente o botão para confirmar a reposição do módulo.

5. Utilização

Para abrir/fechar a persiana individualmente (canal 1, 2, 3): Premir o botão "I" para abrir ou o botão "O" para fechar a persiana.
Parar a persiana a meio: Premir novamente o botão "I" para parar a persiana quando a posição pretendida for atingida quando estiver a abrir ou mais uma vez o botão "O" quando a persiana estiver a fechar.

Paragem automática após 2 minutos de utilização contínua.



O módulo pode ser controlado individualmente ou em combinação com outros receptores (ex: um interruptor DiO fecha todas as persianas ligadas a um módulo DiO e, ao mesmo tempo, acende a lâmpada ligada ao módulo de iluminação e o telecomando DiO abre individualmente a persiana).

5. Resolução de problemas

A persiana não abre/fecha quando de uma pressão no telecomando, interruptor ou quando o sensor está ativo:

- Certifique-se de que o seu módulo está bem instalado e ligado à corrente elétrica.
- Verifique a polaridade e/ou esgotamento da(s) pilha(s) do seu comando.
- Certifique-se de que o seu comando está associado ao seu módulo.

Importante: É necessária uma distância mínima de 1-2 m entre dois receptores DiO (módulo, tomada e/ou lâmpada). O alcance entre o módulo e o comando DiO pode ser reduzido devido à espessura das paredes ou a um ambiente sem fios existente. **Atenção:** Não utilize em locais húmidos.

6. Características técnicas

Módulo de persiana - 54854

- Protocolo: DiO 1.0
- Frecuencia: 433,92 MHz
- EIRP: 3 mW
- Distancia de transmissão: 50 m (em campo aberto)
- Máx. 32 emisores associados
- Temperatura de funcionamento: 0 a 35°C
- Alimentação: 220 - 240 V ~ 50 Hz
- Potência máx.: carga resistiva: 500W
- Dimensões: 48 x 48 x 24,5 mm

Telecomando - 54791

- Frecuencia: 433,92 MHz
- Distancia de transmissão: 50 m (em campo aberto)
- Número de canais: 1
- Batería de litio: CR2032 3 V (incluida)

7. Concluir a sua instalação

Conclua a sua instalação com as soluções DiO para controlar o aquecimento, iluminação, persianas, jardim ou até visualizar o que se passa em sua casa com a videovigilância. Fácil, qualitativo, evolutivo e económico, descubra todas as soluções DiO connected home em www.getDiO.com.

↳ Utilização interior (IP20), não utilizar num ambiente húmido.

↳ Micro-interruptor on/off eletrônico.



Reciclagem
Em conformidade com as diretivas europeias DEEE(2002/96/CE) e relativas aos acumuladores (2006/66/CE), qualquer aparelho eléctrico, electrónico ou acumulador deve ser recolhido separadamente por um sistema local e especializado de recolha de resíduos. Não elimine estes produtos com os resíduos comuns. Consulte os regulamentos em vigor. A marca em forma de caixote do lixo indica que este produto não deve ser eliminado com o lixo doméstico nos países da UE. De modo a prevenir qualquer risco no ambiente ou saúde humana relacionado com a eliminação não controlada, recicle o produto de forma responsável de modo a promover a utilização sustentável dos recursos materiais. Para devolver o aparelho usado, utilize os sistemas de devolução e recolha ou contacte o fornecedor. Ele vai encarregar-se da reciclagem em conformidade com as disposições regulamentares.



A CHACON declara que o aparelho 54854 e 54791 estão em conformidade com as exigências e disposições da directiva RED 2014/53/UE. O texto completo da declaração de conformidade da UE está disponível no website seguinte: www.chacon.be - Supporte - Download

Hotline

www.getDiO.com

BE + 32 900 51 100 (Tarif nat. / Nat. tarif: 0,45€/min)
 FR + 33 1 57 32 48 12 (Prix communication nationale)
 ES + 34 91 481 63 97 (Precio Comunicación Nacional)
 PT + 351 221 450 250 (Preço Comunicação Nacional)
 IT +39 353 36 71 965 (Al prezzo di una telefonata nazionale)

V1.0 181121

DiO
connected home

DiO 1.0

54853
Modulo per tapparella e telecomando

IT

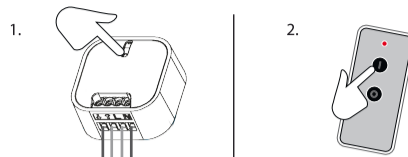
1x 54854 1x 54791 1x Manuale 1x Pila CR2032

2. Associare il modulo a un dispositivo di controllo DiO 1.0

Questo prodotto è compatibile con tutti i dispositivi di controllo DiO 1.0: telecomando, interruttori, sensori senza fili e centralina domotica DiO per il controllo tramite smartphone.

La centralina DiO permette di controllare la propria casa da qualsiasi luogo tramite smartphone e di rendere compatibile il modulo DiO 1.0 con i dispositivi di controllo DiO 2.0. Maggiori informazioni disponibili su www.getDiO.com.

2.1 Associare il modulo a un telecomando, interruttore o sensore DiO 1.0



1. Collegare il modulo alla corrente.
2. Avvicinare il telecomando DiO 1.0 al modulo e premere una volta il pulsante di apprendimento del modulo; il led del modulo inizierà a lampeggiare lentamente.
3. Entro 12 secondi, premere il pulsante 'ON' ('I') del telecomando; il led del modulo lampeggerà due volte a conferma dell'avvenuto collegamento, quindi smetterà di lampeggiare.

Attenzione: Se non si preme il pulsante 'ON' ('I') del dispositivo di controllo entro 12 secondi, il modulo uscirà dalla modalità di apprendimento e per effettuare l'associazione sarà necessario ricominciare la procedura da capo.

È possibile collegare fino a 32 dispositivi di controllo DiO al modulo. A memoria piena, il 33° dispositivo di controllo cancellerà il primo dispositivo associato.

2.2 Associare il modulo alla centralina DiO

Associare il modulo alla centralina domotica DiO permetterà di controllare la tapparella da smartphone e di creare scenari personalizzati, per esempio per aprire/chiedere le tapparelle a un'ora prestabilita o simulare la propria presenza in casa quando si è fuori. Per associare il modulo, fare riferimento al manuale della centralina.

3. Cancellare un dispositivo di controllo DiO 1.0

Se si desidera cancellare un dispositivo di controllo:

1. Avvicinare il dispositivo di controllo al modulo e premere il pulsante di apprendimento del modulo; il led inizierà a lampeggiare lentamente.
2. Entro 12 secondi, premere il pulsante 'OFF' ('O') del dispositivo che si desidera cancellare; il led del modulo lampeggerà a conferma dell'avvenuta cancellazione.

4. Reinizializzare (reset)

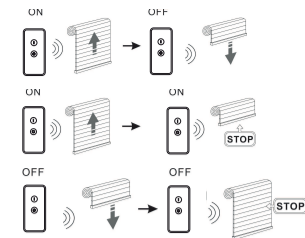
Per cancellare tutti i dispositivi di controllo salvati:

1. Tenere premuto il pulsante di apprendimento del modulo per 6 secondi; il led inizierà a lampeggiare velocemente.
2. Rilasciare il pulsante e premerlo nuovamente per confermare la reinizializzazione del modulo.

5. Utilizzo

Per aprire/chiedere la tapparella singolarmente (canale 1,2,3): Per aprire la tapparella premere il pulsante 'I'; per chiuderla, premere il pulsante 'O'.
Fermare la tapparella a metà corsa: Premere nuovamente il pulsante 'I' per fermare la tapparella nella posizione desiderata in fase di apertura; in fase di chiusura, premere nuovamente il pulsante 'O'.

Arresto automatico dopo 2 minuti di utilizzo continuo.



Il modulo può essere controllato singolarmente o in combinazione con altri ricevitori (ad es.: un interruttore DiO può essere utilizzato per chiudere tutte le tapparelle collegate a un modulo DiO e contemporaneamente per accendere la lampada collegata al modulo di illuminazione, mentre il telecomando DiO apre singolarmente la tapparella).

5. Risoluzione dei problemi

La tapparella non si apre/chiede quando si premono i pulsanti del telecomando o dell'interruttore, o con sensore attivato:
- Verificare che il modulo sia installato correttamente e collegato all'alimentazione.
- Verificare che la/pila e del dispositivo di controllo siano correttamente posizionate e non siano scariche.
- Assicurarsi che il dispositivo di controllo sia associato al modulo.

Importante: È necessario mantenere una distanza minima di 1-2 m tra due ricevitori DiO (modulo, presa e/o lampada). La portata tra il modulo e il dispositivo di controllo DiO può essere ridotta dallo spessore dei muri o dalla presenza di una rete wireless preesistente. Attenzione: Non utilizzare in un ambiente umido.

6. Caratteristiche tecniche

Modulo tapparella - 54854

- Protocollo: DiO 1.0
- Frequenza: 433,92 MHz
- EIRP: 3 mW
- Distanza di trasmissione: 50 m (in campo libero)
- Max. 32 trasmettitori associati
- Temperatura di esercizio: Da 0 a 35°C
- Alimentazione: 220 - 240 V ~ 50Hz
- Potenza massima: carico resistivo: 500W
- Dimensioni: 48 x 48 x 24,5 mm

Telecomando - 54791

- Frequenza: 433,92 MHz
- Distanza di trasmissione: 50 m (in campo libero)
- N. di canali: 1
- Batteria al litio: CR2032 3V (inclusa)

7. Completare l'installazione

Completare l'installazione con le soluzioni DiO per controllare il riscaldamento, l'impianto di illuminazione, le tapparelle, il giardino o per controllare tutto ciò che succede a casa vostra grazie alla funzione di videosorveglianza. Semplici, di qualità, all'avanguardia ed economiche, scopri tutte le soluzioni DiO - Connected Home su www.getDiO.com.

☑ Uso interno (IP20), non usare in ambiente umido.

⌘ Interruttore elettronico di accensione / spegnimento.



Riciclo
Conformemente alle direttive europee RAEE (2002/96/CE) e alla direttiva in materia di accumulatori (2006/66/CE), tutte le apparecchiature elettriche, elettroniche o gli accumulatori devono essere raccolti separatamente da un'impresa locale specializzata nello smaltimento dei rifiuti. Non smaltire questi prodotti con i rifiuti ordinari. Fare riferimento alla regolamentazione in vigore. Il simbolo del contenitore per rifiuti indica che questo prodotto non può essere smaltito con i rifiuti domestici in nessun paese dell'UE. Per evitare rischi per l'ambiente o la salute umana derivanti da uno smaltimento incontrollato, riciclare il prodotto in modo responsabile al fine di promuovere l'uso sostenibile dei materiali. Per restituire i dispositivi usati, utilizzare il sistema di raccolta o contattare il rivenditore originale che si occuperà del riciclo nel rispetto della normativa vigente.



CHACON dichiara che i dispositivi 54854 e 54791 sono conformi ai requisiti e alle disposizioni della direttiva RED 2014/53/EU.
Il testo integrale della dichiarazione di conformità UE è disponibile al seguente indirizzo: www.chacon.be - Supporto - Download

Hotline

www.getDiO.com

BE + 32 900 51 100 (Tarif nat. / Nat. tarif : 0,45€/min)
FR + 33 157 32 48 12 (Prix communication nationale)
ES + 34 91 481 63 97 (Precio Comunicación Nacional)
PT + 351 221 450 250 (Preço Comunicação Nacional)
IT + 39 353 36 71 965 (Al prezzo di una telefonata nazionale)

V1.0 181121

DiO
connected home

DiO 1.0

54853
Module for roller shutter and remote control

EN

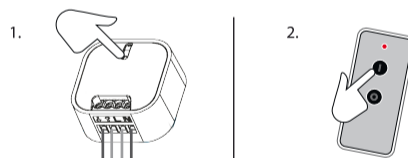
1x 54854 1x 54791 1x Manual 1x CR2032 battery

2. Linking the module with a DiO 1.0 device

This product is compatible with all DiO 1.0 devices: remote control, switches, wireless detectors and the DiO Smart Home main unit for control using your smartphone.

Using the DiO main unit, you can control your home wherever you are through your smartphone and also make your DiO 1.0 module compatible with DiO 2.0 devices. For more information, visit www.getDiO.com.

2.1 Linking the module with a remote control, switch or DiO 1.0 detector



1. Connect your module to the power supply.
2. Press the learn button of the DiO 1.0 module device once; the LED of the module begins to flash slowly.
3. Press the 'ON' ('I') button of the remote control within 12 seconds. The LED of the module flashes twice to confirm the link and the LED stops flashing.

Warning: If you do not press the 'ON' ('I') button of the device within 12 seconds, the module will exit learning mode. You must restart the procedure in order to link the device with the module.

The module can be linked with up to 32 different DiO devices. If the memory is full, adding the 33rd device will delete the 1st device added.

2.2 Linking the module to the DiO main unit

Link your module to your DiO Smart Home main unit to control your shutters with your smartphone and create your scenarios, for example to open/close your shutters at a specific time or simulate someone being at home while you are away. Please refer to your main unit manual to add the module.

3. Deleting a DiO 1.0 device

If you want to delete a device:

1. Press the learn button of the module device; the LED begins to flash slowly.
2. Press the 'OFF' ('O') button of the device within 12 seconds to delete it. The LED of the module flashes to confirm the deletion.

4. Reset

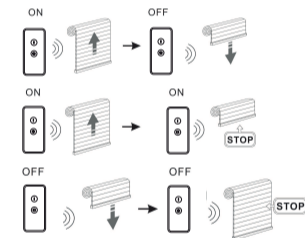
To delete all registered devices:

1. Press the module learning button for 6 seconds. The LED starts to flash continuously.
2. Release the button and press it again to confirm that the module has been reset.

5. Use

To open/close your shutters individually (channel 1, 2, 3): Press the 'I' button to open or the 'O' button to close the shutter.
To stop the shutter midway: Press the 'I' button again to stop the shutter when the required position is reached when it is going up, or the 'O' button again when the shutter is going down.

Automatic shut-off after 2 minutes' continuous use.



The module can be controlled individually or in conjunction with other receivers (e.g.: a DiO switch closes all the shutters linked to a DiO module and at the same time turns on the lamp connected to the lighting module, and the DiO remote control opens the shutter individually).

5. Troubleshooting

The shutter does not open/close when pressing the remote control or switch, or when the detector is activated:
- Check that the module has been installed correctly and that it is connected to the power supply.
- Check the polarity of the battery(ies) in the device and/or that they are not depleted.
- Make sure that the device is linked to the module.

Important: A minimum distance of 1-2 m is necessary between two DiO receivers (module, socket and/or bulb). The range between the module and the DiO device may be reduced by the thickness of the walls or an existing wireless environment. Warning: Do not use in a damp location.

6. Technical specifications

Shutter module - 54854

- Protocol: DiO 1.0
- Frequency: 433.92 MHz
- EIRP: 3 mW
- Transmission range: 50 m (in free field)
- Max. 32 associated transmitters
- Operating temperature: 0 to 35°C
- Power supply: 220 - 240 V ~ 50Hz
- Max. power - resistive load: 500W
- Dimensions: 48 x 48 x 24,5 mm

Remote control - 54791

- Frequency: 433.92 MHz
- Transmission range: 50 m (in free field)
- Number of channels: 1
- Lithium battery: CR2032 3V (included)

7. Supplementing your installation

Supplement your installation with DiO solutions to control your heating, lighting, roller blinds, or garden, or to use video surveillance to keep an eye on what is happening at home. Easy, high-quality, scalable and economical...learn about all of the DiO Connected Home solutions at www.getDiO.com.

☑ Indoor use (IP20). Do not use in a damp environment.

⌘ Electronic on/off micro-switch.



Recycling
In accordance with European WEEE directives (2002/96/EC) and directives concerning accumulators (2006/66/EC), any electrical or electronic device or accumulator must be collected separately by a local system specialising in the collection of such waste. Do not dispose of these products with ordinary waste. Check the regulations in force. The logo shaped like a waste bin indicates that this product must not be disposed of with household waste in any EU country. To prevent any risk to the environment or human health due to uncontrolled scrapping, recycle the product in a responsible manner. This will promote the sustainable use of material resources. To return your used device, use the return and collection systems, or contact the original dealer. The dealer will recycle it in accordance with regulatory provisions.



CHACON declares that devices 54854 and 54791 conform with the requirements and provisions of Directive RED 2014/53/EU.
The complete text of the EU declaration of conformity is available at the following Internet address: www.chacon.be - en - conformity

Hotline

www.getDiO.com

BE + 32 900 51 100 (Tarif nat. / Nat. tarif : 0,45€/min)
FR + 33 157 32 48 12 (Prix communication nationale)
ES + 34 91 481 63 97 (Precio Comunicación Nacional)
PT + 351 221 450 250 (Preço Comunicação Nacional)
IT + 39 353 36 71 965 (Al prezzo di una telefonata nazionale)

V1.0 181121

DiO
connected home

DiO 1.0

54853
Module for roller shutter and remote control

EN

1x 54854 1x 54791 1x Manual 1x CR2032 battery

Register your warranty

To register your warranty, fill in the online form at www.getDiO.com/warranty

0. Video tutorial

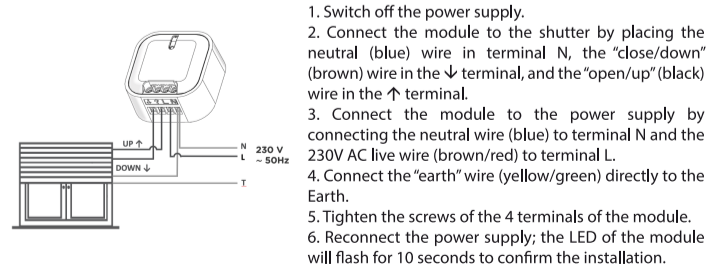
We have produced a series of video tutorials to make it easier to understand and install our solutions. You can see them on our YouTube.com/c/dio-connected-home channel, under Playlists. You can also view them through our website www.getDiO.com in the Support tab.

1. Installing the lighting module

!! Warning!!

Disconnect the power supply before carrying out any work.
Please contact your electrician if you have any doubts about your installation.

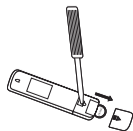
Connecting the module to your motorised roller shutter



1. Switch off the power supply.
2. Connect the module to the shutter by placing the neutral (blue) wire in terminal N, the "close/down" (brown) wire in the ↓ terminal, and the "open/up" (black) wire in the ↑ terminal.
3. Connect the module to the power supply by connecting the neutral wire (blue) to terminal N and the 230V AC live wire (brown/red) to terminal L.
4. Connect the "earth" wire (yellow/green) directly to the Earth.
5. Tighten the screws of the 4 terminals of the module.
6. Reconnect the power supply; the LED of the module will flash for 10 seconds to confirm the installation.

Warning: If the opening/closing direction is incorrect, reverse the connections to terminals ↓ and ↑ (depends on how the shutter is mounted).

Changing the battery in your remote control



1. Open the small compartment at the back of the remote control.
 2. Using a small screwdriver, push the battery toward the outside.
 3. Replace the old battery with a new 3V CR2032 battery.
- Caution:** Danger of explosion if the battery is not replaced correctly. Replace only by the same type or equivalent type.