

DiO connected home

DiO 1.0

FR 54736

Module d'éclairage On/Off et interrupteur sans fil

1x 54855 1x 54715 1x manuel 1x Pile CR2032

Enregistrer votre garantie

Pour enregistrer votre garantie, remplissez le formulaire en ligne sur www.getDiO.com/warranty

0. Tutoriel vidéo

Afin de simplifier la compréhension et l'installation de nos solutions, nous avons opté pour des notices filmées : vous pouvez les visionner sur notre chaîne Youtube.com/c/dio-connected-home, dans l'onglet playlists. Vous pouvez également les visionner via notre site www.getDiO.com dans l'onglet support.

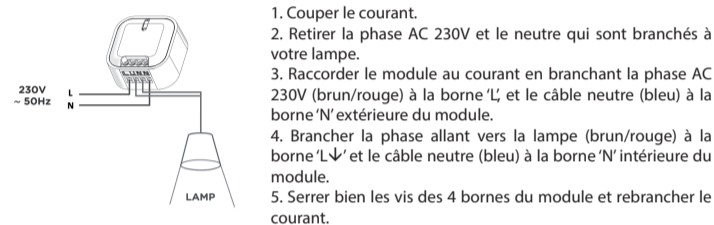
1. Installer le module d'éclairage

!! Attention !!

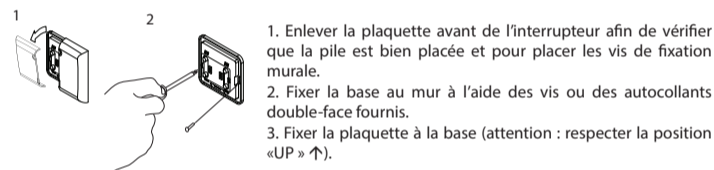
Couper le courant avant toute manipulation.
En cas de doute sur votre installation, veuillez faire appel à votre électricien.

Vous pouvez utiliser les ampoules incandescentes, halogènes, LED ou ECO non dimmables.

Raccorder le module à votre éclairage



Installer l'interrupteur sans fil



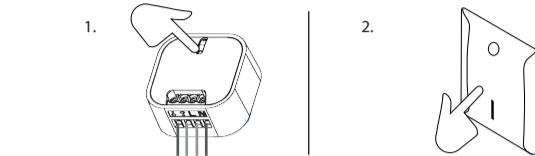
Attention : Danger d'explosion si la pile n'est pas remplacée correctement. Ne remplacer que par le même type ou un type équivalent.

2. Associer le module avec une commande DiO 1.0

Ce produit est compatible avec l'ensemble des commandes DiO 1.0 : télécommande, interrupteurs, détecteurs sans fil et la centrale domotique DiO pour un contrôle via votre smartphone.

Grâce à la centrale DiO, vous pouvez contrôler votre maison où que vous soyez via votre smartphone et également rendre compatible votre module DiO 1.0 avec les commandes DiO 2.0. Plus d'informations sur www.getDiO.com.

2.1 Associer le module avec une télécommande, interrupteur ou détecteur DiO 1.0



Attention : Si vous n'appuyez pas sur le bouton 'ON' de votre commande dans les 12 secondes, le module sortira du mode apprentissage ; vous devez recommencer la procédure afin d'associer votre commande à votre module.

Le module peut être lié jusqu'à 32 commandes DiO différentes. Si la mémoire est pleine, l'ajout de la 33^e commande effacera la 1^{ère} commande ajoutée.

2.2 Associer le module à la centrale DiO

Associez votre module d'éclairage à votre centrale domotique DiO, pour commander votre éclairage avec votre smartphone et créer vos scénarios, par exemple pour allumer/éteindre votre luminaire à une heure précise ou simuler une présence durant votre absence. Reférez-vous au manuel de votre central pour l'ajout du module.

3. Effacer une commande DiO 1.0

Si vous souhaitez effacer une commande :

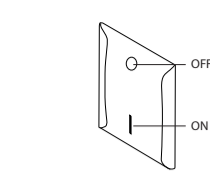
1. Approcher la commande du module et appuyer sur le bouton d'apprentissage du module, la Led commence à clignoter lentement.
2. Dans les 12 secondes, appuyer sur le bouton 'OFF' ('O') de la commande à effacer, la LED du module clignote deux fois pour confirmer l'effacement.

4. Réinitialiser (reset)

Pour effacer toutes les commandes enregistrées :

1. Appuyer sur le bouton d'apprentissage du module durant 6 secondes, la Led commence à clignoter rapidement.
2. Relâcher et appuyer une nouvelle fois sur le bouton.

5. Utilisation



Fonction On/Off : Appuyer 1 x sur le bouton 'I' pour allumer ou sur le bouton 'O' pour éteindre.

Le module peut être commandé individuellement ou en combinaison avec d'autres récepteurs (ex. : un interrupteur DiO ferme le volet lié à un module DiO et allume au même temps la lampe branchée au module éclairage, et la télécommande DiO allume et éteint individuellement la lampe).

5. Résolution de problèmes

L'éclairage ne s'allume pas lors d'un appui sur la télécommande, interrupteur ou que le détecteur est activé :

- Vérifiez que votre module est bien installé et connecté au courant électrique.
- Vérifiez la polarité et/ou l'épuisement de(s) pile(s) de votre commande.
- Assurez-vous que votre commande est associée à votre module.

Important : Une distance minimale d'1-2m est requise entre deux récepteurs DiO (module, prise et/ou ampoule). La portée entre le module et la commande DiO peut être diminuée par l'épaisseur des murs, ou un environnement sans fil existant.
Attention : Ne pas utiliser dans un endroit humide.

6. Caractéristiques techniques

Module d'éclairage - 54855

- Protocole : DiO 1.0
- Fréquence : 433,92 MHz
- EIRP : 3 mW
- Distance de transmission : 50 m (en champs libre)
- Max. 32 émetteurs associés
- Température de fonctionnement : 0 à 35°C
- Alimentation : 220 - 240 V ~ 50Hz
- Puissance Max. : 1000W / 5A
- Dimensions : 48 x 48 x 24,5 mm

Interrupteur sans fil - 54715

- Fréquence : 433,92 MHz
- Distance de transmission : 50 m (en champs libre)
- Nombre de canaux : 1
- Batterie lithium : CR2032 3V (include)

7. Compléter votre installation

Complétez votre installation avec les solutions DiO pour contrôler votre chauffage, votre éclairage, vos volets roulants, votre jardin ou encore visualiser ce qui se passe chez vous avec la vidéosurveillance. Facile, qualitatif, évolutif et économique, découvrez toutes les solutions DiO connected home sur www.getDiO.com.

- ↳ Utilisation intérieure (IP20), ne pas utiliser dans un environnement humide.
- ↳ Micro-interrupteur on/off électronique.

Recyclage
Conformément aux directives européennes DEEE(2002/96/EC) et relative aux accumulateurs (2006/66/EC), tout appareil électrique, électronique ou accumulateur doit être collecté séparément par un système local et spécialisé de collecte des déchets. Ne jetez pas ces produits avec les déchets ordinaires. Consultez la réglementation en vigueur. La marque en forme de poubelle indique que ce produit ne doit pas être jeté avec les ordures ménagères dans aucun des pays de l'UE. Afin de prévenir tout risque sur l'environnement ou la santé humaine lié à la mise au rebut incontrôlée, recyclez le produit de façon responsable afin de promouvoir l'utilisation durable des ressources matérielles. Pour renvoyer votre appareil usagé, utilisez les systèmes de renvoi et collecte ou contactez le revendeur d'origine. Il se chargera du recyclage dans le respect des dispositions réglementaires.

CHACON déclare que les appareils 54855 et 54715 sont conformes aux exigences et dispositions de la directive RED 2014/53/EU.
Le texte complet de la déclaration UE de conformité est disponible à l'adresse internet suivante : www.chacon.be - Support - Téléchargements

CE

Hotline

www.getDiO.com

BE <http://www.getdio.com/contact>
FR <http://www.getdio.com/contact>
ES + 34 91 481 63 97 (Precio Comunicación Nacional)
PT + 351 221 450 250 (Preço Comunicação Nacional)
IT +39 353 36 71 965 (Al prezzo di una telefonata nazionale)

V.1.1 190514

DiO connected home

DiO 1.0

NL 54736

ON/OFF-verlichtingsmodule met draadloze schakelaar

1x 54855 1x 54715 1x handleiding 1x CR2032 3 V-batterij

Registreren van uw garantie

Vul om uw garantie te registreren het onlineformulier in op www.getDiO.com/warranty

0. Videotutorial

Om het gebruik en de installatie van onze oplossingen nog eenvoudiger te maken, hebben we instructievideo's voor u gemaakt. U kunt deze bekijken op ons kanaal Youtube.com/c/dio-connected-home via de afspeellijst. U kunt ze ook bekijken op onze website www.getDiO.com op het tabblad "Support".

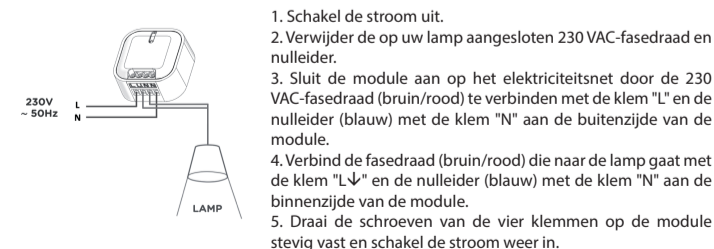
1. Installeren van de verlichtingsmodule

!! Let op !!

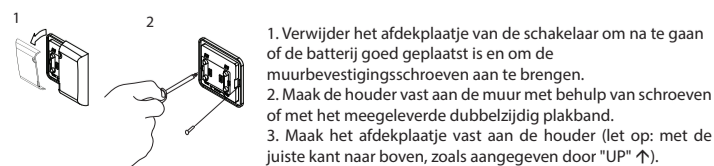
Schakel de stroom uit vóór elke handeling.
Als u twijfels hebt over uw installatie, neemt u het best contact op met een electricien.

U kunt gloeilampen, halogeenlampen, ledlampen of niet-dimbare spaarlampen gebruiken.

Aansluiten van de module op uw verlichting



Installeren van de draadloze schakelaar



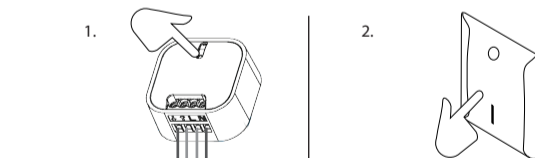
Let op: Er is explosiegevaar als de batterij niet correct wordt vervangen. Alleen vervangen door hetzelfde type of een vergelijkbaar type.

2. Koppelen van de module aan een DiO 1.0-bedieningselement

Dit product is compatibel met alle DiO 1.0-bedieningselementen: afstandsbediening, draadloze schakelaars en melders en de DiO-domoticacentrale voor bediening via uw smartphone.

Dankzij de DiO-centrale kunt u met uw smartphone alles in uw huis bedienen, waar u ook bent, en ook de DiO 1.0-module compatibel maken met DiO 2.0-bedieningselementen. Meer informatie is te vinden op www.getDiO.com.

2.1 Koppelen van de module aan een DiO 1.0-afstandsbediening, -schakelaar of -melder



Let op! Wanneer u niet binnen 12 seconden op de 'ON'-knop van uw bedieningselement drukt, wordt de leermodus van de module uitgeschakeld. U moet dan de procedure volledig opnieuw beginnen om het bedieningselement aan de module te koppelen.

U kunt maximaal 32 verschillende DiO-bedieningselementen aan de module koppelen. Als u het 33^e bedieningselement toevoegt terwijl het geheugen vol is, wordt het eerste bedieningselement verwijderd.

2.1 Koppelen van de module aan de DiO-centrale

Koppel de verlichtingsmodule aan de DiO-domoticacentrale om de verlichting met uw smartphone te bedienen en eigen scenario's te maken, bijvoorbeeld om de verlichting op een bepaald tijdstip in of uit te schakelen of om een aanwezigheid te simuleren wanneer u niet thuis bent. Raadpleeg de handleiding van de DiO-centrale om de module toe te voegen.

3. Verwijderen een DiO 1.0-bedieningselement

Ga als volgt te werk om een bedieningselement te verwijderen:

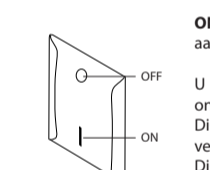
1. Plaats het bedieningselement dicht bij de module en druk op de leerknop van de module. De led begint langzaam te knipperen.
2. Druk binnen 12 seconden op de 'OFF'-knop van het bedieningselement dat u wilt verwijderen. De led van de module knippert tweemaal om de verwijdering te bevestigen.

4. Resetten

Ga als volgt te werk om alle geïnstalleerde bedieningselementen te verwijderen:

1. Houd de leerknop van de module 6 seconden ingedrukt. De led begint continu te knipperen.
2. Laat de leerknop los en druk deze vervolgens opnieuw in.

5. Gebruik



ON/OFF-functie: Druk eenmaal op de aan-knop ('I') om de module aan te zetten of op de uit-knop ('O') om de module uit te zetten.

U kunt de module afzonderlijk of in combinatie met andere ontvangers bedienen (bv. een DiO-schakelaar om het met de DiO-module verbonden rolluik te sluiten en tegelijkertijd een op de verlichtingsmodule aangesloten lamp in te schakelen, en de DiO-afstandsbediening om de lamp afzonderlijk in en uit te schakelen).

6. Verhelpen van problemen

De verlichting gaat niet aan wanneer ik druk op de afstandsbediening/schakelaar of wanneer de melder geactiveerd is:

- Controleer of de module goed geïnstalleerd is en op het elektriciteitsnet aangesloten is.
- Controleer de polariteit en/of de status van de batterij(en) van het bedieningselement.
- Controleer of het bedieningselement aan de module gekoppeld is.

Belangrijk: Er moet minstens 1 tot 2 meter afstand blijven tussen twee DiO-ontvangers (module, stopcontact en/of lamp). Het bereik tussen de module en het DiO-bedieningselement kan minder worden door dikke muren of door de aanwezigheid van een bestaand draadloos netwerk.
Let op! Niet gebruiken in vochtige omgevingen.

7. Technische gegevens

Verlichtingsmodule - 54855

- Protocol: DiO 1.0
- Frequentie: 433,92 MHz
- EIRP : 3 mW
- Zendbereik: 50 m (in open ruimte)
- Max. 32 gekoppelde zenders
- Bedrijfstemperatuur: 0 tot 35°C
- Voeding: 220-240 V ~ 50 Hz
- Max. vermogen: 1000 W / 5 A
- Afmetingen: 48 x 48 x 24,5 mm

Draadloze schakelaar - 54715

- Frequentie: 433,92 MHz
- Zendbereik: 50 m (in open ruimte)
- Aantal kanalen: 1
- Lithiumbatterij: CR2032 3 V (bijgeleverd)

8. Uitbreiden van uw installatie

U kunt uw installatie uitbreiden met DiO-oplossingen voor het bedienen van uw verwarming, verlichting, rolluiken en tuin of voor videobewaking om te bekijken wat er in uw woning gebeurt.

De DiO connected home-oplossingen zijn gebruiksvriendelijk, van hoogwaardige kwaliteit, uitbreidbaar en betaalbaar. U vindt ze op www.getDiO.com.

- ↳ Voor gebruik binnenshuis (beschermingsgraad IP 20); niet geschikt voor vochtige omgevingen.
- ↳ Elektronische On/Off microschakelaar.

Recycling
Overeenkomstig de Europese AEEA-richtlijn (2002/96/EG) en de Europese richtlijn inzake batterijen en accu's (2006/66/EG) moeten alle afgedankte elektrische en elektronische apparaten, batterijen en accu's gescheiden ingezameld worden door een lokale instantie die gespecialiseerd is in het verzamelen van afval. Gooi deze producten niet bij het gewone huishoudafval. Raadpleeg de geldende regelgeving. Het symbool van de doorgekruiste afvalcontainer geeft aan dat het in alle landen van de EU verboden is dit product weg te gooien bij het huishoudafval. Om het milieu en de volksgezondheid niet in gevaar te brengen door ongecontroleerd afval van producten, moet dit product op verantwoordelijke wijze gerecycled worden om het duurzame gebruik van materialen te bevorderen. Voor het inleveren van uw afgedankte apparaat kunt u een beroep doen op inlever- of inzamelinstaties of kunt u contact opnemen met uw oorspronkelijke verkoper. Deze zal instaan voor de recycling overeenkomstig de réglementaire voorschriften.

CHACON verklaart dat de apparaten 54855 en 54715 voldoen aan de essentiële eisen en alle andere relevante bepalingen van de richtlijn RED 2014/53/EU.
De volledige tekst van de EU-conformiteitsverklaring is te vinden op het volgende internetadres: www.chacon.be - Support - downloads

CE

Hotline

www.getDiO.com

BE <http://www.getdio.com/contact>
FR <http://www.getdio.com/contact>
ES + 34 91 481 63 97 (Precio Comunicación Nacional)
PT + 351 221 450 250 (Preço Comunicação Nacional)
IT +39 353 36 71 965 (Al prezzo di una telefonata nazionale)

V.1.1 190514

DiO
connected home

DiO 1.0

ES 54736
Módulo de iluminación On/Off y interruptor inalámbrico

1x 54855 1x 54715 1x Manual 1x Pila CR2032

Registrar la garantía

Para registrar la garantía, rellene el formulario en línea en www.getDiO.com/warranty

0. Tutorial de vídeo

Para simplificar la comprensión y la instalación de nuestras soluciones, hemos optado por instrucciones filmadas: puede verlas en nuestro canal de Youtube.com/c/dio-connected-home, en la pestaña "playlists". Asimismo, puede verlas en nuestra página web www.getDiO.com en la pestaña "support".

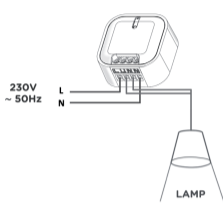
1. Instalar el módulo de iluminación

¡Atención!

Corte la alimentación eléctrica antes de cualquier manipulación. En caso de duda sobre la instalación, consulte con su electricista.

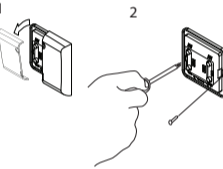
Puede utilizar bombillas incandescentes, halógenas, LED o ECO no regulables.

Conectar el módulo a la iluminación

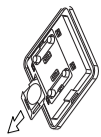


1. Corte el suministro eléctrico.
2. Retire la fase de 230 VCA y el neutro conectados a su lámpara.
3. Conecte el módulo a la corriente conectando la fase de 230 VCA (marrón/rojo) al terminal "L" y el cable neutro (azul) al terminal "N" exterior del módulo.
4. Conecte la fase que va hacia la lámpara (marrón/rojo) al terminal "L" y el cable neutro (azul) al terminal "N" interior del módulo.
5. Apriete los tornillos de los 4 terminales del módulo y vuelva a conectar la corriente.

Instalar el interruptor inalámbrico



1. Quite la placa antes del interruptor para comprobar que la pila esté bien situada y para colocar los tornillos de fijación a la pared.
2. Fije la base a la pared con los tornillos o autoadhesivos de doble cara incluidos.
3. Fije la placa a la base (atención: respete la posición "UP" ↑).



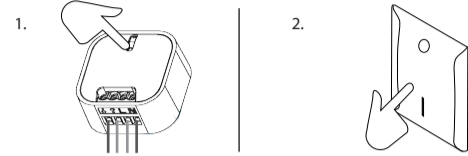
Precaución: peligro de explosión si la batería no se reemplaza correctamente. Reemplace solo por el mismo tipo o tipo equivalente.

2. Asociar el módulo a un dispositivo DiO 1.0

Este producto es compatible con todos los dispositivos DiO 1.0: mando a distancia, interruptores, detectores inalámbricos y centralita domótica DiO para un control mediante smartphone.

La centralita DiO le permite controlar su hogar donde quiera que usted se encuentre a través de smartphone y también permite que el módulo DiO 1.0 sea compatible con los dispositivos DiO 2.0. Más información en www.getDiO.com.

2.1 Asociar el módulo a un mando a distancia, interruptor o detector DiO 1.0



1. Conecte el módulo a la corriente.
2. Acerque el interruptor DiO 1.0 al módulo y pulse una vez el botón de aprendizaje del módulo; el LED del módulo empezará a parpadear lentamente.
3. Antes de que transcurran 12 segundos, pulse el botón "I" del interruptor.
4. El LED del módulo parpadeará dos veces para confirmar la asociación y se apagará.

Atención: Si no pulsa el botón "ON" de su dispositivo antes de los 12 segundos, el módulo saldrá del modo de aprendizaje; debe reiniciar el proceso para asociar su dispositivo al módulo.

El módulo puede asociarse a 32 dispositivos DiO diferentes como máximo. Si la memoria está llena, al añadir el 33º dispositivo se eliminará el 1º dispositivo añadido.

2.1 Asociar el módulo a la centralita DiO

Asocie el módulo de iluminación a su centralita domótica DiO para controlar la iluminación mediante smartphone y crear diferentes escenarios; por ejemplo, para encender/apagar una luz a una hora determinada o simular una presencia durante su ausencia. Consulte el manual de la centralita para añadir el módulo.

3. Eliminar un dispositivo DiO 1.0

Si desea eliminar un dispositivo:

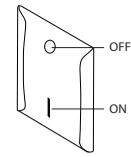
1. Acerque el dispositivo al módulo y pulse el botón de aprendizaje del módulo; el LED empezará a parpadear lentamente.
2. Antes de que transcurran 12 segundos, pulse el botón "OFF" del dispositivo que desea eliminar; el LED del módulo parpadeará dos veces para confirmar la eliminación.

4. Restablecer (reset)

Para eliminar todos los dispositivos registrados:

1. Pulse el botón de aprendizaje del módulo durante 6 segundos; el LED empezará a parpadear de forma continua.
2. Suelte y pulse de nuevo el botón.

5. Uso



Función On/Off: Pulse 1 vez el botón "I" para encender o el botón "O" para apagar.

El módulo puede controlarse de forma individual o junto con otros receptores (por ejemplo: un interruptor DiO cierra la persiana asociada a un módulo DiO y enciende al mismo tiempo la lámpara conectada al módulo de iluminación, y el mando a distancia DiO enciende y apaga de forma individual la lámpara).

6. Resolución de problemas

La iluminación no se enciende al pulsar el mando a distancia o el interruptor, o el detector está activado.

- Compruebe que el módulo esté bien instalado y conectado a la corriente eléctrica.
- Compruebe la polaridad y/o el estado de carga de la(s) pila(s) de su dispositivo.
- Asegúrese de que su dispositivo esté asociado al módulo.

Importante: Se requiere una distancia mínima de 1-2 m entre dos receptores DiO (módulo, enchufe y/o bombilla). El alcance entre el módulo y el dispositivo DiO puede verse reducido por el grosor de las paredes o por un entorno inalámbrico existente. **Atención:** No se debe utilizar en un lugar húmedo.

7. Características técnicas

Módulo de iluminación - 54855

- Protocolo: DiO 1.0
- Frecuencia: 433,92 MHz
- EIRP : 3 mW
- Distancia de transmisión: 50 m (en campo abierto)
- Máx. 32 emisores asociados
- Temperatura de funcionamiento: 0 a 35 °C
- Alimentación: 220 - 240 V ~ 50 Hz
- Potencia máx.: 1000W / 5A
- Dimensiones: 48 x 48 x 24,5 mm

Interruptor inalámbrico - 54715

- Frecuencia: 433,92 MHz
- Distancia de transmisión: 50 m (en campo abierto)
- Número de canales: 1
- Batería de litio: CR2032 3 V (incluida)

8. Completar la instalación

Complete la instalación con las soluciones DiO para controlar la calefacción, la iluminación, las persianas, el jardín o para ver lo que ocurre en su casa con la videovigilancia. Fácil, evolutivo, económico y de gran calidad: descubra todas las soluciones DiO connected home en www.getDiO.com.

🏠 Uso en interior (IP20), no utilizar en un entorno húmedo.

⚡ Micro-interruptor On/Off electrónico.



Reciclaje

De conformidad con las directivas europeas DEEE (2002/96/EC) y sobre acumuladores (2006/66/EC), los aparatos eléctricos, electrónicos o los acumuladores deberán ser objeto de una recogida selectiva por un sistema local y especializado en la eliminación de residuos. No tire estos productos con los residuos domésticos. Consulte la normativa vigente. La marca en forma de contenedor indica que este producto no debe eliminarse con los residuos domésticos en ningún país de la UE. Para evitar riesgos en el medio ambiente o la salud humana relativos a una eliminación incontrolada, recicle el producto de forma responsable para promover el uso sostenible de los recursos materiales. Para devolver el aparato usado, utilice los sistemas de reenvío y recogida o contacte con el distribuidor original. Este se encargará del reciclaje en virtud de las disposiciones reglamentarias.



CHACON declara que los aparatos 54855 y 54715 cumplen con los requisitos y las disposiciones de la directiva RED 2014/53/UE. El texto completo de la declaración UE de conformidad está disponible en la siguiente dirección: www.chacon.be - Soporte - Descarga

Hotline

www.getDiO.com

BE <http://www.getdio.com/contact>

FR <http://www.getdio.com/contact>

ES + 34 91 481 63 97 (Precio Comunicación Nacional)

PT + 351 221 450 250 (Precio Comunicação Nacional)

IT +39 353 36 71 965 (Al prezzo di una telefonata nazionale)

V1.1 190514

DiO
connected home

DiO 1.0

PT 54736
Módulo de iluminação On/Off e interruptor sem fios

1x 54855 1x 54715 1x Manual 1x pilha CR2032

Registrar a garantia

Para registar a garantia, preencha o formulário online em www.getDiO.com/warranty

0. Vídeo tutorial

Para simplificar a compreensão e a instalação das nossas soluções, optámos por instruções em vídeo: pode visualizá-las no nosso canal Youtube.com/c/dio-connected-home, no separador Listas de reprodução. Também pode visualizar os vídeos no nosso website www.getDiO.com no separador Assistência.

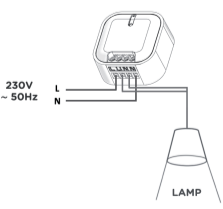
1. Instalar o módulo de iluminação

!! Atenção!

Cortar a corrente antes de qualquer manuseamento. Em caso de dúvidas na sua instalação, contacte um electricista.

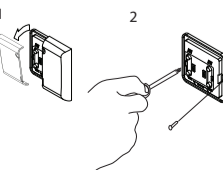
Pode utilizar as lâmpadas incandescentes, de halogéneo, LED ou ECO não reguláveis.

Ligar o módulo à sua iluminação

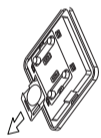


1. Cortar a corrente.
2. Retirar a fase CA 230 V e o neutro que estão ligados à sua lâmpada.
3. Ligar o módulo à corrente ligando a fase CA 230 V (castanho/vermelho) ao terminal "L" e o cabo de neutro (azul) ao terminal "N" exterior do módulo.
4. Ligar a fase que vai para a lâmpada (castanho/vermelho) ao terminal "L" e o cabo de neutro (azul) ao terminal "N" interior do módulo.
5. Apertar bem os parafusos dos 4 terminais do módulo e voltar a ligar a corrente.

Instalar o interruptor sem fios



1. Retirar a placa da frente do interruptor para se certificar que a pilha está bem colocada e para colocar os parafusos de fixação na parede.
2. Fixar a base na parede com a ajuda dos parafusos ou dos autocolantes de dupla face fornecidos.
3. Fixar a placa à base (atenção: respeitar a posição "UP" ↑).



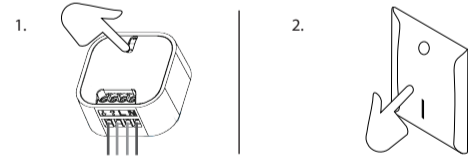
Cuidado: Perigo de explosão se a bateria não for substituída corretamente. Substitua apenas pelo mesmo tipo ou tipo equivalente.

2. Associar o módulo a um comando DiO 1.0

Este produto é compatível com o conjunto dos comandos DiO 1.0: telecomando, interruptores, sensores sem fios e a central domótica DiO para um controlo através do seu smartphone.

Graças à central DiO, pode controlar a sua casa onde quer que esteja através do seu smartphone e também tornar o seu módulo DiO 1.0 compatível com os comandos DiO 2.0. Mais informações em www.getDiO.com.

2.1 Associar o módulo com um telecomando, interruptor ou sensor DiO 1.0



1. Ligar o módulo à corrente.
2. Aproximar o interruptor DiO 1.0 do módulo e premir uma vez o botão de memorização do módulo, o LED do módulo começa a piscar lentamente.
3. No espaço de 12 segundos, premir o botão "I" do interruptor.
4. O LED do módulo pisca duas vezes para confirmar a associação e se apaga.

Atenção: Se não premir o botão "ON" do comando no espaço de 12 segundos, o módulo vai sair do modo de memorização; deve reiniciar o procedimento para associar o seu comando ao módulo.

O módulo pode ser ligado, no máximo, a 32 comandos DiO diferentes. Se a memória estiver cheia, a adição do 33º comando vai apagar o 1º comando adicionado.

2.2 Associar o módulo à central DiO

Associe o seu módulo de iluminação à sua central domótica DiO, para controlar a sua iluminação com o seu smartphone e criar os seus cenários, por exemplo, para acender/apagar a sua iluminação a uma determinada hora ou simule uma presença durante a sua ausência. Consulte o manual da sua central para a adição do módulo.

3. Apagar um comando DiO 1.0

Se pretender apagar um comando:

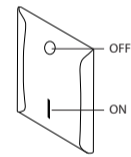
1. Aproximar o comando do módulo e premir o botão de memorização do módulo, o LED começa a piscar lentamente.
2. No espaço de 12 segundos, premir o botão "OFF" do comando a apagar, o LED do módulo pisca duas vezes para confirmar a eliminação.

4. Repor (reset)

Para eliminar todos os comandos registados:

1. Premir o botão de memorização do módulo durante 6 segundos, o LED começa a piscar continuamente.
2. Soltar e premir novamente o botão.

5. Utilização



Função On/Off: Premir 1 x o botão "I" para ligar ou o botão "O" para apagar.

O módulo pode ser controlado individualmente ou em combinação com outros recetores (ex: um interruptor DiO fecha a persiana ligada a um módulo DiO e liga ao mesmo tempo a lâmpada ligada ao módulo de iluminação e o telecommando DiO acende e apaga individualmente a lâmpada).

6. Resolução de problemas

A iluminação não se acende aquando da pressão do telecommando, interruptor ou se o sensor estiver ativo:

- Certifique-se de que o seu módulo está bem instalado e ligado à corrente elétrica.
- Verifique a polaridade e/ou esgotamento da(s) pilha(s) do seu comando.
- Certifique-se de que o seu comando está associado ao seu módulo.

Importante: É necessária uma distância mínima de 1-2 m entre dois recetores DiO (módulo, tomada e/ou lâmpada). O alcance entre o módulo e o comando DiO pode ser reduzido devido à espessura das paredes ou a um ambiente sem fios existente. **Atenção:** Não utilize em locais húmidos.

7. Características técnicas

Módulo de iluminação - 54855

- Protocolo: DiO 1.0
- Freqüência: 433,92 MHz
- EIRP : 3 mW
- Distância de transmissão: 50 m (em campo aberto)
- Máx. 32 emissores associados
- Temperatura de funcionamento: 0 a 35°C
- Alimentação: 220 - 240 V ~ 50 Hz
- Potência máx.: 1000W/5A
- Dimensões: 48 x 48 x 24,5 mm

Interruptor sem fios - 54715

- Freqüência: 433,92 MHz
- Distância de transmissão: 50 m (em campo aberto)
- Número de canais: 1
- Batería de litio: CR2032 3 V (incluída)

8. Concluir a sua instalação

Conclua a sua instalação com as soluções DiO para controlar o aquecimento, iluminação, persianas, jardim ou até visualizar o que se passa em sua casa com a videovigilância. Fácil, qualitativo, evolutivo e económico, descubra todas as soluções DiO connected home em www.getDiO.com.

🏠 Utilização interior (IP20), não utilizar num ambiente húmido.

⚡ Micro-interruptor on/off eletrônico.



Reciclagem

Em conformidade com as diretivas europeas DEEE(2002/96/CE) e relativas aos acumuladores (2006/66/CE), qualquer aparelho elétrico, eletrônico ou acumulador deve ser recolhido separadamente por um sistema local e especializado de recolha de resíduos. Não elimine estes produtos com os resíduos comuns. Consulte os regulamentos em vigor. A marca em forma de caixote do lixo indica que este produto não deve ser eliminado com o lixo doméstico nos países da UE. De modo a prevenir qualquer risco no ambiente ou saúde humana relacionado com a eliminação não controlada, recicle o produto de forma responsável de modo a promover a utilização sustentável dos recursos materiais. Para devolver o aparelho usado, utilize os sistemas de devolução e recolha ou contacte o fornecedor. Ele vai encarregar-se da reciclagem em conformidade com as disposições regulamentares.



A CHACON declara que o aparelho 54855 e 54715 estão em conformidade com as exigências e disposições da diretiva RED 2014/53/UE. O texto completo da declaração de conformidade da UE está disponível no website seguinte: www.chacon.be - Suporte - Descarga

Hotline

www.getDiO.com

BE <http://www.getdio.com/contact>

FR <http://www.getdio.com/contact>

ES + 34 91 481 63 97 (Precio Comunicación Nacional)

PT + 351 221 450 250 (Precio Comunicação Nacional)

IT +39 353 36 71 965 (Al prezzo di una telefonata nazionale)

V1.1 190514

54736

Modulo di illuminazione On/Off e interruttore senza fili

1x 54855

1x 54715

1x Manuale

1x Pila CR2032

Registra la garanzia

Per registrare la garanzia, completare il modulo online all'indirizzo www.getDiO.com/warranty

0. Video tutorial

Per facilitare la comprensione e l'installazione delle soluzioni Chacon abbiamo creato una serie di video tutorial: è possibile visionarli sul nostro canale Youtube.com/c/dio-connected-home, sezione "playlists". È inoltre possibile consultare i video sul sito internet www.getDiO.com nella sezione "documento".

1. Installare il modulo di illuminazione

!! Attenzione!!
Interrompere l'alimentazione prima di manipolare il prodotto.
In caso di dubbi sul proprio impianto, consultare l'elettricista.

Si possono utilizzare lampadine a incandescenza, alogene, LED o ECO non dimmerabili.

Collegare il modulo al dispositivo di illuminazione

1. Interrompere l'alimentazione.
2. Rimuovere la fase AC 230V e il neutro collegati alla lampada.
3. Collegare il modulo all'alimentazione collegando la fase AC 230V (marrone/rossa) al morsetto 'L' e il cavo neutro (blu) al morsetto 'N' esterno al modulo.
4. Collegare la fase rivolta verso la lampada (marrone/rossa) al morsetto 'L' e il cavo neutro (blu) al morsetto 'N' interno al modulo.
5. Stringere bene le viti dei 4 morsetti del modulo e ricollegare la corrente.

Instalar el interruptor inalámbrico

1. Rimuovere il coperchio dell'interruttore per verificare che la pila sia posizionata correttamente e per posizionare le viti per il fissaggio a parete.
2. Fissare la base al muro servendosi delle viti o degli autoadesivi forniti.
3. Fissare il coperchio alla base (attenzione: verificare che il lato « UP » sia nella posizione corretta ↑).

54736

On/Off lighting module and wireless switch

1x 54855

1x 54715

1x Manual

1x CR2032 3V battery

Register your warranty

To register your warranty, fill in the online form at www.getDiO.com/warranty

0. Video tutorial

We have produced a series of video tutorials to make it easier to understand and install our solutions. You can see them on our Youtube.com/c/dio-connected-home channel, under Playlists. You can also view them through our website www.getDiO.com in the Support tab.

1. Installing the lighting module

!! Warning!!
Disconnect the power supply before carrying out any work.
Please contact your electrician if you have any doubts about your installation.

You can use non-dimmable incandescent, halogen, LED or ECO bulbs.

Connect the module to your lighting

1. Switch off the power supply.
2. Remove the 230V AC live and neutral wires connected to your light.
3. Connect the module to the power supply by connecting the 230V AC live wire (brown/red) to terminal 'L', and the neutral wire (blue) to terminal 'N' outside the module.
4. Connect the live wire going to the light (brown/red) to terminal 'L' and the neutral wire (blue) to terminal 'N' inside the module.
5. Tighten the screws of the 4 terminals of the module and reconnect the power supply.

Installing the wireless switch

1. Remove the front panel of the switch to check that the battery is inserted correctly and to fit the wall-mounting screws.
2. Attach the base to the wall using the screws or the two-sided stickers provided.
3. Attach the panel to the base (note: pay attention to the "UP" position ↑).

Attenzione: pericolo di esplosione se la batteria non viene sostituita correttamente. Sostituisci solo con lo stesso tipo o tipo equivalente.

2. Associare il modulo a un dispositivo di controllo DiO 1.0

Questo prodotto è compatibile con tutti i dispositivi di controllo DiO 1.0: telecomando, interruttori, sensori senza fili e centralina domotica DiO per il controllo tramite smartphone.

La centralina DiO permette di controllare la propria casa da qualsiasi luogo tramite smartphone e di rendere compatibile il modulo DiO 1.0 con i dispositivi di controllo DiO 2.0. Maggiori informazioni disponibili su www.getDiO.com.

2.1 Associare il modulo a un telecomando, interruttore o sensore DiO 1.0

1. Collegare il modulo alla corrente.
2. Avvicinare l'interruttore DiO 1.0 al modulo e premere una volta il pulsante di apprendimento del modulo; il led del modulo inizierà a lampeggiare lentamente.
3. Entro 12 secondi, premere il tasto 'I' dell'interruttore.
4. Il led del modulo lampeggerà due volte a conferma dell'avvenuto collegamento e si spegnerà.

Attenzione: Se non si preme il pulsante 'ON' del dispositivo di controllo entro 12 secondi, il modulo uscirà dalla modalità di apprendimento e per effettuare l'associazione sarà necessario ricominciare la procedura da capo.

È possibile collegare fino a 32 dispositivi di controllo DiO al modulo. A memoria piena, il 33° dispositivo di controllo cancellerà il primo dispositivo associato.

2.1 Associare il modulo alla centralina DiO

Associare il modulo di illuminazione alla centralina domotica DiO permetterà di controllare i dispositivi di illuminazione da smartphone e di creare scenari personalizzati, per esempio per accendere/spegnere le luci a un'ora prestabilita o simulare la propria presenza in casa quando si è fuori. Per associare il modulo, fare riferimento al manuale della centralina.

3. Cancellare un dispositivo di controllo DiO 1.0

Se si desidera cancellare un dispositivo di controllo:

1. Avvicinare il dispositivo di controllo al modulo e premere il pulsante di apprendimento del modulo; il led inizierà a lampeggiare lentamente.
2. Entro 12 secondi, premere il pulsante 'OFF' del dispositivo che si desidera cancellare il led del modulo lampeggerà due volte a conferma dell'avvenuta cancellazione.

4. Reinizializzare (reset)

Per cancellare tutti i dispositivi di controllo salvati:

1. Tenere premuto il pulsante di apprendimento del modulo per 6 secondi; il led inizierà a lampeggiare velocemente.
2. Rilasciare il pulsante e premerlo nuovamente.

5. Utilizzo

Funzione On/Off: Per accendere il modulo premere una volta il pulsante 'I'; per spegnerlo, premere una volta il pulsante 'O'.

Il modulo può essere controllato singolarmente o in combinazione con altri ricevitori (ad es.: un interruttore DiO può essere utilizzato per chiudere la tapparella collegata a un modulo DiO e contemporaneamente per accendere la lampada collegata al modulo di illuminazione, mentre il telecomando DiO accende e spegne singolarmente la lampada).

6. Risoluzione dei problemi

Il dispositivo di illuminazione non si accende quando si premono i pulsanti del telecomando o dell'interruttore, o con sensore attivato:

- Verificare che il modulo sia installato correttamente e collegato all'alimentazione.
- Verificare che la/l'e pile/e del dispositivo di controllo siano correttamente posizionate e non siano scariche.
- Assicurarsi che il dispositivo di controllo sia associato al modulo.

Importante: È necessario mantenere una distanza minima di 1-2 m tra due ricevitori DiO (modulo, presa e/o lampada). La portata tra il modulo e il dispositivo di controllo DiO può essere ridotta dallo spessore dei muri o dalla presenza di una rete wireless preesistente. **Attenzione:** Non utilizzare in un ambiente umido.

7. Caratteristiche tecniche

Modulo di illuminazione - 54855 <ul style="list-style-type: none"> • Protocollo: DiO 1.0 • Frequenza: 433,92 MHz • EIRP : 3 mW • Distanza di trasmissione: 50 m (in campo libero) • Max. 32 trasmettitori associati • Temperatura di esercizio: Da 0 a 35°C • Alimentazione: 220 – 240 V ~ 50Hz • Potenza massima: 1000W / 5A • Dimensioni: 48 x 48 x 24,5 mm 	Interruttore senza fili - 54715 <ul style="list-style-type: none"> • Frequenza: 433,92 MHz • Distanza di trasmissione: 50 m (in campo libero) • N. di canali: 1 • Batteria al litio: CR2032 3V (inclusa)
---	---

8. Completare l'installazione

Completare l'installazione con le soluzioni DiO per controllare il riscaldamento, l'impianto di illuminazione, le tapparelle, il giardino o per controllare tutto ciò che succede a casa vostra grazie alla funzione di videosorveglianza. Semplici, di qualità, all'avanguardia ed economiche, scopri tutte le soluzioni DiO - Connected Home su www.getDiO.com.

☑ Uso interno (IP20). Non usare in ambiente umido.

⚡ Interruttore elettronico di accensione / spegnimento

Riciclo
Conformemente alle direttive europee RAEE (2002/96/CE) e alla direttiva in materia di accumulatori (2006/66/CE), tutte le apparecchiature elettriche, elettroniche o gli accumulatori devono essere raccolti separatamente da un'impresa locale specializzata nello smaltimento dei rifiuti. Non smaltire questi prodotti con i rifiuti ordinari. Fare riferimento alla regolamentazione in vigore. Il simbolo del contenitore per rifiuti indica che questo prodotto non può essere smaltito con i rifiuti domestici in nessun paese dell'UE. Per evitare rischi per l'ambiente o la salute umana derivanti da uno smaltimento incontrollato, riciclare il prodotto in modo responsabile al fine di promuovere l'uso sostenibile dei materiali. Per restituire i dispositivi usati, utilizzare il sistema di raccolta o contattare il rivenditore originale che si occuperà del riciclo nel rispetto della normativa vigente.

CE
CHACON dichiara che i dispositivi 54855 e 54715 sono conformi ai requisiti e alle disposizioni della direttiva RED 2014/53/EU.
Il testo integrale della dichiarazione di conformità UE è disponibile al seguente indirizzo: www.chacon.be - Supporte - Descarga

Hotline
www.getDiO.com

BE <http://www.getdio.com/contact>
FR <http://www.getdio.com/contact>
ES + 34 91 481 63 97 (Precio Comunicación Nacional)
PT + 351 221 450 250 (Preço Comunicação Nacional)
IT +39 353 36 71 965 (Al prezzo di una telefonata nazionale) V1.1 190514

Caution: Danger of explosion if the battery is not replaced correctly. Replace only by the same type or equivalent type.

2. Linking the module with a DiO 1.0 device

This product is compatible with all DiO 1.0 devices: remote control, switches, wireless detectors and the DiO Smart Home main unit for control using your smartphone.

Using the DiO main unit, you can control your home wherever you are through your smartphone and also make your DiO 1.0 module compatible with DiO 2.0 devices. For more information, visit www.getDiO.com.

2.1 Linking the module with a remote control, switch or DiO 1.0 detector

1. Connect your module to the power supply.
2. Press the learn button of the DiO 1.0 switch module once; the LED of the module begins to flash slowly.
3. Press the 'I' button of the wireless switch within 12 seconds.
4. The LED of the module flashes twice to confirm the link and turns off.

Warning: If you do not press the 'ON' button of the device within 12 seconds, the module will exit learning mode. You must restart the procedure in order to link the device with the module.

The module can be linked with up to 32 different DiO devices. If the memory is full, adding the 33rd device will delete the 1st device added.

2.1 Linking the module to the DiO hub

Link your lighting module to your DiO Smart Home hub unit to control your lighting with your smartphone and create your scenarios, for example to turn your lights on/off at a specific time or simulate someone being at home while you are away. Please refer to your main unit manual to add the module.

3. Deleting a DiO 1.0 device

If you want to delete a device:

1. Press the learn button of the module device; the LED begins to flash slowly.
2. Press the 'OFF' button of the device within 12 seconds to delete it. The module's LED flashes twice to confirm the deletion.

4. Reset

To delete all registered devices:

1. Press the module learning button for 6 seconds. The LED starts to flash continuously.
2. Release the button and press it again.

5. Use

On/Off function: Press the 'I' button once to switch on or the 'O' button to switch off.

The module can be controlled individually or in conjunction with other receivers (e.g.: a DiO switch closes the shutter linked to a DiO module and at the same time turns on the lamp connected to the lighting module, and the DiO remote control turns the lamp on and off individually).

6. Troubleshooting

The lighting does not come on when pressing the remote control or switch, or when the detector is activated:

- Check that the module has been installed correctly and that it is connected to the power supply.
- Check the polarity of the battery (ies) in the device and/or that they are not depleted.
- Make sure that the device is linked to the module.

Important: A minimum distance of 1-2 m is necessary between two DiO receivers (module, socket and/or bulb). The range between the module and the DiO device may be reduced by the thickness of the walls or an existing wireless environment.
Warning: Do not use in a damp location.

7. Technical specifications

Lighting module - 54855 <ul style="list-style-type: none"> • Protocol: DiO 1.0 • Frequency: 433.92 MHz • EIRP : 3 mW • Transmission range: 50 m (in free field) • Max. 32 associated transmitters • Operating temperature: 0 to 35°C • Power supply: 220 – 240 V ~ 50Hz • Max. power : 1000W / 5A • Dimensions: 48 x 48 x 24,5 mm 	Wireless Switch - 54715 <ul style="list-style-type: none"> • Frequency: 433.92 MHz • Transmission range: 50 m (in free field) • Number of channels: 1 • Lithium battery: CR2032 3V (included)
---	--

8. Supplementing your installation

Supplement your installation with DiO solutions to control your heating, lighting, roller blinds, or garden, or to use video surveillance to keep an eye on what is happening at home. Easy, high-quality, scalable and economical...learn about all of the DiO Connected Home solutions at www.getDiO.com.

☑ Indoor use (IP20). Do not use in a damp environment.

⚡ Electronic on/off micro-switch.

Riciclo
In accordance with European WEEE directives (2002/96/EC) and directives concerning accumulators (2006/66/EC), any electrical or electronic device or accumulator must be collected separately by a local system specialising in the collection of such waste. Do not dispose of these products with ordinary waste. Check the regulations in force. The logo shaped like a waste bin indicates that this product must not be disposed of with household waste in any EU country. To prevent any risk to the environment or human health due to uncontrolled scrapping, recycle the product in a responsible manner. This will promote the sustainable use of material resources. To return your used device, use the return and collection systems, or contact the original dealer. The dealer will recycle it in accordance with regulatory provisions.

CE
CHACON declares that devices 54855 and 54715 are conform with the requirements and provisions of Directive RED 2014/53/EU.
The complete text of the EU declaration of conformity is available at the following internet address: www.chacon.be-en-conformity

Hotline
www.getDiO.com

BE <http://www.getdio.com/contact>
FR <http://www.getdio.com/contact>
ES + 34 91 481 63 97 (Precio Comunicación Nacional)
PT + 351 221 450 250 (Preço Comunicação Nacional)
IT +39 353 36 71 965 (Al prezzo di una telefonata nazionale) V1.1 190514