

**DiO**  
connected home

**DiO 1.0**

**FR**

54855  
Module d'éclairage on/off

1x 54855 1x manuel

## Enregistrer votre garantie

Pour enregistrer votre garantie, remplissez le formulaire en ligne sur [www.getDiO.com/warranty](http://www.getDiO.com/warranty)

## 0. Tutoriel vidéo

Afin de simplifier la compréhension et l'installation de nos solutions, nous avons opté pour des notices filmées : vous pouvez les visionner sur notre chaîne Youtube.com/c/dio-connected-home, dans l'onglet playlists. Vous pouvez également les visionner via notre site [www.getDiO.com](http://www.getDiO.com) dans l'onglet support.

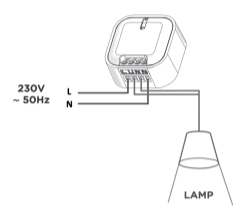
## 1. Installer le module d'éclairage

### !! Attention !!

Couper le courant avant toute manipulation.  
En cas de doute sur votre installation, veuillez faire appel à votre électricien.

Vous pouvez utiliser les ampoules incandescentes, halogènes, LED ou ECO non dimmables.

## Raccorder le module à votre éclairage



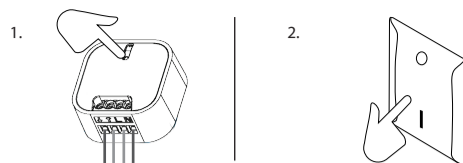
1. Couper le courant.
2. Retirer la phase AC 230V et le neutre qui sont branchés à votre lampe.
3. Raccorder le module au courant en branchant la phase AC 230V (brun/rouge) à la borne 'L' et le câble neutre (bleu) à la borne 'N' extérieure du module.
4. Brancher la phase allant vers la lampe (brun/rouge) à la borne 'L' et le câble neutre (bleu) à la borne 'N' intérieure du module.
5. Serrer bien les vis des 4 bornes du module et rebrancher le courant.

## 2. Associer le module avec une commande DiO 1.0

Ce produit est compatible avec l'ensemble des commandes DiO 1.0 : télécommande, interrupteurs, détecteurs sans fil et la centrale domotique DiO pour un contrôle via votre smartphone.

Grâce à la centrale DiO, vous pouvez contrôler votre maison où que vous soyez via votre smartphone et également rendre compatible votre module DiO 1.0 avec les commandes DiO 2.0. Plus d'informations sur [www.getDiO.com](http://www.getDiO.com).

## 2.1 Associer le module avec une télécommande, interrupteur ou détecteur DiO 1.0



1. Brancher votre module au courant.
2. Approcher la commande DiO 1.0 du module et appuyer une fois sur le bouton d'apprentissage du module, la Led du module commence à clignoter lentement.
3. Dans les 12 secondes, appuyer sur le bouton 'ON' ('I') de votre commande.
4. La LED du module clignote deux fois pour confirmer l'association et s'éteint.

**Attention :** Si vous n'appuyez pas sur le bouton 'ON' ('I') de votre commande dans les 12 secondes, le module sortira du mode apprentissage ; vous devez recommencer la procédure afin d'associer votre commande à votre module.

Le module peut être lié jusqu'à 32 commandes DiO différentes. Si la mémoire est pleine, l'ajout de la 33<sup>e</sup> commande effacera la 1<sup>ère</sup> commande ajoutée.

## 2.2 Associer le module à la centrale DiO

Associez votre module d'éclairage à votre centrale domotique DiO, pour commander votre éclairage avec votre smartphone et créer vos scénarios, par exemple pour allumer/éteindre votre luminaire à une heure précise ou simuler une présence durant votre absence. Reférez-vous au manuel de votre central pour l'ajout du module.

## 3. Effacer une commande DiO 1.0

Si vous souhaitez effacer une commande :

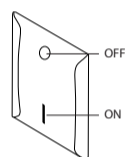
1. Approcher la commande du module et appuyer sur le bouton d'apprentissage du module, la Led commence à clignoter lentement.
2. Dans les 12 secondes, appuyer sur le bouton 'OFF' ('O') de la commande à effacer, la LED du module clignote deux fois pour confirmer l'effacement.

## 4. Réinitialiser (reset)

Pour effacer toutes les commandes enregistrées :

1. Appuyer sur le bouton d'apprentissage du module durant 6 secondes, la Led commence à clignoter rapidement.
2. Relâcher et appuyer une nouvelle fois sur le bouton.

## 5. Utilisation



**Fonction On/Off :** Appuyer 1 x sur le bouton 'I' pour allumer ou sur le bouton 'O' pour éteindre.

Le module peut être commandé individuellement ou en combinaison avec d'autres récepteurs (ex. : un interrupteur DiO ferme le volet lié à un module DiO et allume au même temps la lampe branchée au module éclairage, et la télécommande DiO allume et éteint individuellement la lampe).

## 5. Résolution de problèmes

L'éclairage ne s'allume pas lors d'un appui sur la télécommande, interrupteur ou que le détecteur est activé :  
- Vérifiez que votre module est bien installé et connecté au courant électrique.  
- Vérifiez la polarité et/ou l'épuisement de(s) pile(s) de votre commande.  
- Assurez-vous que votre commande est associée à votre module.

**Important :** Une distance minimale d'1-2m est requise entre deux récepteurs DiO (module, prise et/ou ampoule). La portée entre le module et la commande DiO peut être diminuée par l'épaisseur des murs, ou un environnement sans fil existant.  
**Attention :** Ne pas utiliser dans un endroit humide.

## 6. Caractéristiques techniques

- Protocole : DiO 1.0
- Fréquence : 433,92 MHz
- EIRP : 3 mW
- Distance de transmission : 50 m (en champs libre)
- Max. 32 émetteurs associés
- Température de fonctionnement : 0 à 35°C
- Alimentation : 220 - 240 V ~ 50Hz
- Puissance Max. : 1000W / 5A
- Dimensions : 48 x 48 x 24,5 mm

## 7. Compléter votre installation

Complétez votre installation avec les solutions DiO pour contrôler votre chauffage, votre éclairage, vos volets roulants, votre jardin ou encore visualiser ce qui se passe chez vous avec la vidéosurveillance. Facile, qualitatif, évolutif et économique, découvrez toutes les solutions DiO connected home sur [www.getDiO.com](http://www.getDiO.com).

⚠ Utilisation intérieure (IP20), ne pas utiliser dans un environnement humide.

⚡ Micro-interrupteur on/off électronique.



**Recyclage**  
Conformément aux directives européennes DEEE(2002/96/EC) et relative aux accumulateurs (2006/66/EC), tout appareil électrique, électronique ou accumulateur doit être collecté séparément par un système local et spécialisé de collecte des déchets. Ne jetez pas ces produits avec les déchets ordinaires. Consultez la réglementation en vigueur. La marque en forme de poubelle indique que ce produit ne doit pas être jeté avec les ordures ménagères dans aucun des pays de l'UE. Afin de prévenir tout risque sur l'environnement ou la santé humaine lié à la mise au rebut incontrôlée, recyclez le produit de façon responsable afin de promouvoir l'utilisation durable des ressources matérielles. Pour renvoyer votre appareil usagé, utilisez les systèmes de renvoi et collecte ou contactez le revendeur d'origine. Il se chargera du recyclage dans le respect des dispositions réglementaires.



CHACON déclare que l'appareil 54855 est conforme aux exigences et dispositions de la directive RED 2014/53/UE.  
Le texte complet de la déclaration UE de conformité est disponible à l'adresse internet suivante : [www.chacon.be](http://www.chacon.be) - Support - Téléchargements

## Hotline

[www.getDiO.com](http://www.getDiO.com)

**BE** <http://www.getdio.com/contact>

**FR** <http://www.getdio.com/contact>

**ES** + 34 91 481 63 97 (Precio Comunicación Nacional)

**PT** + 351 221 450 250 (Preço Comunicação Nacional)

**IT** +39 353 36 71 965 (Al prezzo di una telefonata nazionale)

V1.1 190514

**DiO**  
connected home

**DiO 1.0**

**NL**

54855  
ON/OFF-verlichtingsmodule

1x 54855 1x handleiding

## Registreren van uw garantie

Vul om uw garantie te registreren het onlineformulier in op [www.getDiO.com/warranty](http://www.getDiO.com/warranty)

## 0. Videotutorial

Om het gebruik en de installatie van onze oplossingen nog eenvoudiger te maken, hebben we instructievideo's voor u gemaakt. U kunt deze bekijken op ons kanaal Youtube.com/c/dio-connected-home via de afspeellijst. U kunt ze ook bekijken op onze website [www.getDiO.com](http://www.getDiO.com) op het tabblad "Support".

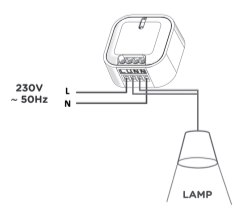
## 1. Installeren van de verlichtingsmodule

### !! Let op !!

Schakel de stroom uit vóór elke handeling.  
Als u twijfels hebt over uw installatie, neemt u het best contact op met een elektricien.

U kunt gloeilampen, halogeenlampen, ledlampen of niet-dimbare spaarlampen gebruiken.

## Aansluiten van de module op uw verlichting



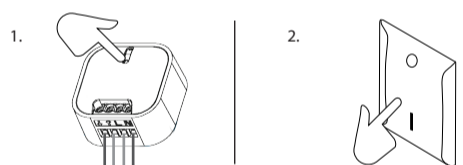
1. Schakel de stroom uit.
2. Verwijder de op uw lamp aangesloten 230 VAC-fasedraad en nulleider.
3. Sluit de module aan op het elektriciteitsnet door de 230 VAC-fasedraad (bruin/rood) te verbinden met de klem "L" en de nulleider (blauw) met de klem "N" aan de buitenzijde van de module.
4. Verbind de fasedraad (bruin/rood) die naar de lamp gaat met de klem "L" en de nulleider (blauw) met de klem "N" aan de binnenzijde van de module.
5. Draai de schroeven van de vier klemmen op de module stevig vast en schakel de stroom weer in.

## 2. Koppelen van de module aan een DiO 1.0-bedieningselement

Dit product is compatibel met alle DiO 1.0-bedieningselementen: afstandsbediening, draadloze schakelaars en melders en de DiO-domotiacentrale voor bediening via uw smartphone.

Dankzij de DiO-centrale kunt u met uw smartphone alles in uw huis bedienen, waar u ook bent, en ook de DiO 1.0-module compatibel maken met DiO 2.0-bedieningselementen. Meer informatie is te vinden op [www.getDiO.com](http://www.getDiO.com).

## 2.1 Koppelen van de module aan een DiO 1.0-afstandsbediening, -schakelaar of -melder



1. Sluit de module aan op het elektriciteitsnet.
2. Plaats de DiO 1.0- bedieningselement dicht bij de module en druk eenmaal op de leerknop van de module. De led van de module begint langzaam te knipperen.
3. Druk binnen 12 seconden op de aan-knop ("I") van de bedieningselementen.
4. De led van de module knippert tweemaal om de koppeling te bevestigen, en gaat uit.

**Let op!** Wanneer u niet binnen 12 seconden op de "ON"-knop van uw bedieningselement drukt, wordt de leermodus van de module uitgeschakeld. U moet dan de procedure volledig opnieuw beginnen om het bedieningselement aan de module te koppelen.

U kunt maximaal 32 verschillende DiO-bedieningselementen aan de module koppelen. Als u het 33<sup>e</sup> bedieningselement toevoegt terwijl het geheugen vol is, wordt het eerste bedieningselement verwijderd.

## 2.1 Koppelen van de module aan de DiO-centrale

Koppel de verlichtingsmodule aan de DiO-domotiacentrale om de verlichting met uw smartphone te bedienen eigen scenario's te maken, bijvoorbeeld om de verlichting op een bepaald tijdstip in of uit te schakelen of om een aanwezigheid te simuleren wanneer u niet thuis bent. Raadpleeg de handleiding van de DiO-centrale om de module toe te voegen.

## 3. Verwijderen een DiO 1.0-bedieningselement

Ga als volgt te werk om een bedieningselement te verwijderen:

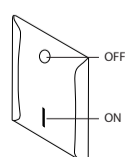
1. Plaats het bedieningselement dicht bij de module en druk op de leerknop van de module. De led begint langzaam te knipperen.
2. Druk binnen 12 seconden op de "OFF"-knop van het bedieningselement dat u wilt verwijderen. De led van de module knippert tweemaal om de verwijdering te bevestigen.

## 4. Resetten

Ga als volgt te werk om alle geïnstalleerde bedieningselementen te verwijderen:

1. Houd de leerknop van de module 6 seconden ingedrukt. De led begint continu te knipperen.
2. Laat de leerknop los en druk deze vervolgens opnieuw in.

## 5. Gebruik



**ON/OFF-functie :** Druk eenmaal op de aan-knop ("I") om de module aan te zetten of op de uit-knop ("O") om de module uit te zetten.

U kunt de module afzonderlijk of in combinatie met andere ontvangers bedienen (bv. een DiO-schakelaar om het met de DiO-module verbonden rolluik te sluiten en tegelijkertijd een op de verlichtingsmodule aangesloten lamp in te schakelen, en de DiO-afstandsbediening om de lamp afzonderlijk in en uit te schakelen).

## 6. Verhelpen van problemen

De verlichting gaat niet aan wanneer ik druk op de afstandsbediening/schakelaar of wanneer de melder geactiveerd is:  
- Controleer of de module goed geïnstalleerd is en op het elektriciteitsnet aangesloten is.  
- Controleer de polariteit en/of de status van de batterij(en) van het bedieningselement.  
- Controleer of het bedieningselement aan de module gekoppeld is.

**Belangrijk:** Er moet minstens 1 tot 2 meter afstand blijven tussen twee DiO-ontvangers (module, stopcontact en/of lamp). Het bereik tussen de module en het DiO-bedieningselement kan minder worden door dikke muren of door de aanwezigheid van een bestaand draadloos netwerk.  
**Let op!** Niet gebruiken in vochtige omgevingen.

## 7. Technische gegevens

- Protocol: DiO 1.0
- Frequentie: 433,92 MHz
- EIRP: 3 mW
- Zenderbereik: 50 m (in open ruimte)
- Max. 32 gekoppelde zenders
- Bedrijfstemperatuur: 0 tot 35°C
- Voeding: 220-240 V ~ 50 Hz
- Max. vermogen : 1000 W / 5 A
- Afmetingen: 48 x 48 x 24,5 mm

## 8. Uitbreiden van uw installatie

U kunt uw installatie uitbreiden met DiO-oplossingen voor het bedienen van uw verwarming, verlichting, rolluiken en tuin of voor videobewaking om te bekijken wat er in uw woning gebeurt.

De DiO connected home-oplossingen zijn gebruiksvriendelijk, van hoogwaardige kwaliteit, uitbreidbaar en betaalbaar. U vindt ze op [www.getDiO.com](http://www.getDiO.com).

⚠ Voor gebruik binnenshuis (beschermingsgraad IP 20); niet geschikt voor vochtige omgevingen.

⚡ Elektronische On/Off microsckakelaar.



**Recycling**  
Oveerstemmend de Europese AEEA-richtlijn (2002/96/EG) en de Europese richtlijn inzake batterijen en accu's (2006/66/EG) moeten alle afgedankte elektrische en elektronische apparaten, batterijen en accu's gescheiden ingezameld worden door een lokale instantie die gespecialiseerd is in het verzamelen van afval. Gooi deze producten niet bij het gewone huishoudafval. Raadpleeg de geldende regelgeving. Het symbool van de doorgekruiste afvalcontainer geeft aan dat het in alle landen van de EU verboden is dit product weg te gooien bij het huishoudafval. Om het milieu en de volksgezondheid niet in gevaar te brengen door ongecontroleerd afval van producten, moet dit product op verantwoordelijke wijze gerecycled worden om het duurzame gebruik van materialen te bevorderen. Voor het inleveren van uw afgedankte apparaat kunt u een beroep doen op inlever- of inzamelinstaties of kunt u contact opnemen met uw oorspronkelijke verkoper. Deze zal instaan voor de recycling overeenkomstig de reglementaire voorschriften.



CHACON verklaart dat het apparaat met de referentienummer 54855 voldoet aan de essentiële eisen en alle andere relevante bepalingen van de richtlijn RED 2014/53/UE.  
De volledige tekst van de EU-conformiteitsverklaring is te vinden op het volgende internetadres: [www.chacon.be](http://www.chacon.be) - Support - downloads

## Hotline

[www.getDiO.com](http://www.getDiO.com)

**BE** <http://www.getdio.com/contact>

**FR** <http://www.getdio.com/contact>

**ES** + 34 91 481 63 97 (Precio Comunicación Nacional)

**PT** + 351 221 450 250 (Preço Comunicação Nacional)

**IT** +39 353 36 71 965 (Al prezzo di una telefonata nazionale)

V1.1 190514

**DiO**  
connected home

**DiO 1.0**

**ES** 54855  
Módulo de iluminación On/Off

1x 54855 1x Manual

## Registrar la garantía

Para registrar la garantía, rellene el formulario en línea en [www.getDiO.com/warranty](http://www.getDiO.com/warranty)

## 0. Tutorial de vídeo

Para simplificar la comprensión y la instalación de nuestras soluciones, hemos optado por instrucciones filmadas: puede verlas en nuestro canal de Youtube.com/c/dio-connected-home, en la pestaña "playlists". Asimismo, puede verlas en nuestra página web [www.getDiO.com](http://www.getDiO.com) en la pestaña "support".

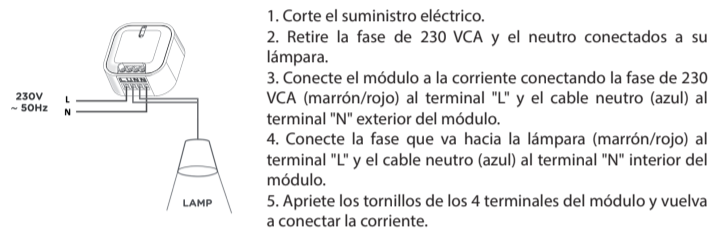
## 1. Instalar el módulo de iluminación

### ¡Atención!

Corte la alimentación eléctrica antes de cualquier manipulación. En caso de duda sobre la instalación, consulte con su electricista.

Puede utilizar bombillas incandescentes, halógenas, LED o ECO no regulables.

## Conectar el módulo a la iluminación

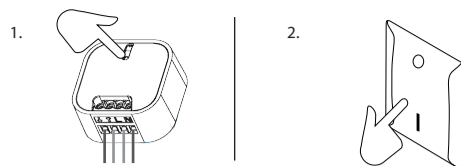


## 2. Asociar el módulo a un dispositivo DiO 1.0

Este producto es compatible con todos los dispositivos DiO 1.0: mando a distancia, interruptores, detectores inalámbricos y centralita domótica DiO para un control mediante smartphone.

La centralita DiO le permite controlar su hogar donde quiera que usted se encuentre a través de smartphone y también permite que el módulo DiO 1.0 sea compatible con los dispositivos DiO 2.0. Más información en [www.getDiO.com](http://www.getDiO.com).

## 2.1 Asociar el módulo a un mando a distancia, interruptor o detector DiO 1.0



1. Conecte el módulo a la corriente.
2. Acerque el interruptor o mando a distancia DiO 1.0 al módulo y pulse una vez el botón de aprendizaje del módulo; el LED del módulo empezará a parpadear lentamente.
3. Antes de que transcurran 12 segundos, pulse el botón "I" del interruptor o mando a distancia.
4. El LED del módulo parpadeará dos veces para confirmar la asociación y se apagará.

**Atención:** Si no pulsa el botón "ON" de su dispositivo antes de los 12 segundos, el módulo saldrá del modo de aprendizaje; debe reiniciar el proceso para asociar su dispositivo al módulo.

El módulo puede asociarse a 32 dispositivos DiO diferentes como máximo. Si la memoria está llena, al añadir el 33º dispositivo se eliminará el 1º dispositivo añadido.

## 2.1 Asociar el módulo a la centralita DiO

Asocie el módulo de iluminación a su centralita domótica DiO para controlar la iluminación mediante smartphone y crear diferentes escenarios; por ejemplo, para encender/apagar una luz a una hora determinada o simular una presencia durante su ausencia. Consulte el manual de la centralita para añadir el módulo.

## 3. Eliminar un dispositivo DiO 1.0

Si desea eliminar un dispositivo:

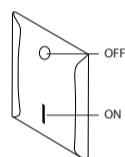
1. Acerque el dispositivo al módulo y pulse el botón de aprendizaje del módulo; el LED empezará a parpadear lentamente.
2. Antes de que transcurran 12 segundos, pulse el botón "OFF" del dispositivo que desea eliminar; el LED del módulo parpadeará dos veces para confirmar la eliminación.

## 4. Restablecer (reset)

Para eliminar todos los dispositivos registrados:

1. Pulse el botón de aprendizaje del módulo durante 6 segundos; el LED empezará a parpadear de forma continua.
2. Suelte y pulse de nuevo el botón.

## 5. Uso



**Función On/Off:** Pulse 1 vez el botón "I" para encender o el botón "O" para apagar.

El módulo puede controlarse de forma individual o junto con otros receptores (por ejemplo: un interruptor DiO cierra la persiana asociada a un módulo DiO y enciende al mismo tiempo la lámpara conectada al módulo de iluminación, y el mando a distancia DiO enciende y apaga de forma individual la lámpara).

## 6. Resolución de problemas

La iluminación no se enciende al pulsar el mando a distancia o el interruptor, o el detector está activado.

- Compruebe que el módulo esté bien instalado y conectado a la corriente eléctrica.
- Compruebe la polaridad y/o el estado de carga de la(s) pila(s) de su dispositivo.
- Asegúrese de que su dispositivo esté asociado al módulo.

**Importante:** Se requiere una distancia mínima de 1-2 m entre dos receptores DiO (módulo, enchufe y/o bombilla). El alcance entre el módulo y el dispositivo DiO puede verse reducido por el grosor de las paredes o por un entorno inalámbrico existente.

**Atención:** No se debe utilizar en un lugar húmedo.

## 7. Características técnicas

- Protocolo: DiO 1.0
- Frecuencia: 433,92 MHz
- EIRP: 3 mW
- Distancia de transmisión: 50 m (en campo abierto)
- Máx. 32 emisores asociados
- Temperatura de funcionamiento: 0 a 35 °C
- Alimentación: 220 – 240 V ~ 50 Hz
- Potencia máx.: 1000W / 5A
- Dimensiones: 48 x 48 x 24,5 mm

## 8. Completar la instalación

Complete la instalación con las soluciones DiO para controlar la calefacción, la iluminación, las persianas, el jardín o para ver lo que ocurre en su casa con la videovigilancia. Fácil, evolutivo, económico y de gran calidad: descubra todas las soluciones DiO connected home en [www.getDiO.com](http://www.getDiO.com)

☞ Uso en interior (IP20), no utilizar en un entorno húmedo.

μ Micro-interruptor On/Off electrónico.



**Reciclaje**  
De conformidad con las directivas europeas DEEE (2002/96/EC) y sobre acumuladores (2006/66/EC), los aparatos eléctricos, electrónicos o los acumuladores deberán ser objeto de una recogida selectiva por un sistema local y especializado en la eliminación de residuos. No tire estos productos con los residuos domésticos. Consulte la normativa vigente. La marca en forma de contenedor indica que este producto no debe eliminarse con los residuos domésticos en ningún país de la UE. Para evitar riesgos en el medio ambiente o la salud humana relativos a una eliminación incontrolada, recicle el producto de forma responsable para promover el uso sostenible de los recursos materiales. Para devolver el aparato usado, utilice los sistemas de reenvío y recogida o contacte con el distribuidor original. Este se encargará del reciclaje en virtud de las disposiciones reglamentarias.



CHACON declara que el aparato 54855 cumple con los requisitos y las disposiciones de la directiva RED 2014/53/UE.  
El texto completo de la declaración UE de conformidad está disponible en la siguiente dirección:  
[www.chacon.be](http://www.chacon.be) - Support - Descarga

## Hotline

[www.getDiO.com](http://www.getDiO.com)

BE <http://www.getdio.com/contact>

FR <http://www.getdio.com/contact>

ES + 34 91 481 63 97 (Precio Comunicación Nacional)

PT + 351 221 450 250 (Precio Comunicación Nacional)

IT +39 353 36 71 965 (Al prezzo di una telefonata nazionale)

V1.1 190514

**DiO**  
connected home

**DiO 1.0**

**PT** 54855  
Módulo de iluminação On/Off

1x 54855 1x Manual

## Registrar a garantia

Para registrar a garantia, preencha o formulário online em [www.getDiO.com/warranty](http://www.getDiO.com/warranty)

## 0. Vídeo tutorial

Para simplificar a compreensão e a instalação das nossas soluções, optámos por instruções em vídeo: pode visualizá-las no nosso canal Youtube.com/c/dio-connected-home, no separador Listas de reprodução. Também pode visualizar os vídeos no nosso website [www.getDiO.com](http://www.getDiO.com) no separador Assistência.

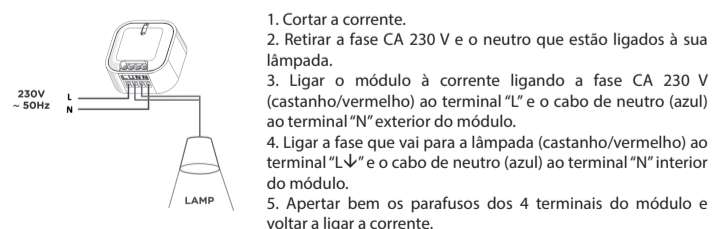
## 1. Instalar o módulo de iluminação

### !! Atensão!

Cortar a corrente antes de qualquer manuseamento. Em caso de dúvidas na sua instalação, contacte um electricista.

Pode utilizar as lâmpadas incandescentes, de halogéneo, LED ou ECO não reguláveis.

## Ligar o módulo à sua iluminação

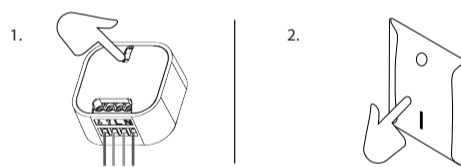


## 2. Associar o módulo a um comando DiO 1.0

Este produto é compatível com o conjunto dos comandos DiO 1.0: telecomando, interruptores, sensores sem fios e a central domótica DiO para um controlo através do seu smartphone.

Graças à central DiO, pode controlar a sua casa onde quer que esteja através do seu smartphone e também tornar o seu módulo DiO 1.0 compatível com os comandos DiO 2.0. Mais informações em [www.getDiO.com](http://www.getDiO.com).

## 2.1 Associar o módulo com um telecomando, interruptor ou sensor DiO 1.0



1. Ligar o módulo à corrente.
2. Aproximar o comando DiO 1.0 do módulo e premir uma vez o botão de memorização do módulo, o LED do módulo começa a piscar lentamente.
3. No espaço de 12 segundos, premir o botão "I" do comando.
4. O LED do módulo pisca duas vezes para confirmar a associação e se apaga.

**Atenção:** Se não premir o botão "ON" do comando no espaço de 12 segundos, o módulo vai sair do modo de memorização; deve reiniciar o procedimento para associar o seu comando ao módulo.

O módulo pode ser ligado, no máximo, a 32 comandos DiO diferentes. Se a memória estiver cheia, a adição do 33º comando vai apagar o 1º comando adicionado.

## 2.1 Associar o módulo à central DiO

Associe o seu módulo de iluminação à sua central domótica DiO, para controlar a sua iluminação com o seu smartphone e criar os seus cenários, por exemplo, para acender/apagar a sua iluminação a uma determinada hora ou simule uma presença durante a sua ausência. Consulte o manual da sua central para a adição do módulo.

## 3. Apagar um comando DiO 1.0

Se pretender apagar um comando:

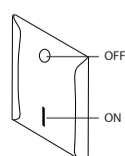
1. Aproximar o comando do módulo e premir o botão de memorização do módulo, o LED começa a piscar lentamente.
2. No espaço de 12 segundos, premir o botão "OFF" do comando a apagar, o LED do módulo pisca duas vezes para confirmar a eliminação.

## 4. Repor (reset)

Para eliminar todos os comandos registados:

1. Premir o botão de memorização do módulo durante 6 segundos, o LED começa a piscar continuamente.
2. Soltar e premir novamente o botão.

## 5. Utilização



**Funcção On/Off:** Premir 1 x o botão "I" para ligar ou o botão "O" para apagar.

O módulo pode ser controlado individualmente ou em combinação com outros receptores (ex: um interruptor DiO fecha a persiana ligada a um módulo DiO e liga ao mesmo tempo a lâmpada ligada ao módulo de iluminação e o telecomando DiO acende e apaga individualmente a lâmpada).

## 6. Resolução de problemas

A iluminação não se acende aquando da pressão no telecomando, interruptor ou se o sensor estiver ativo:

- Certifique-se de que o seu módulo está bem instalado e ligado à corrente elétrica.
- Verifique a polaridade e/ou esgotamento da(s) pilha(s) do seu comando.
- Certifique-se de que o seu comando está associado ao seu módulo.

**Importante:** É necessária uma distância mínima de 1-2 m entre dois recetores DiO (módulo, tomada e/ou lâmpada). O alcance entre o módulo e o comando DiO pode ser reduzido devido à espessura das paredes ou a um ambiente sem fios existente.

**Atenção:** Não utilize em locais húmidos.

## 7. Características técnicas

- Protocolo: DiO 1.0
- Freqüência: 433,92 MHz
- EIRP: 3 mW
- Distância de transmissão: 50 m (em campo aberto)
- Máx. 32 emissores associados
- Temperatura de funcionamento: 0 a 35°C
- Alimentação: 220 – 240 V ~ 50 Hz
- Potência máx.: 1000W/5A
- Dimensões: 48 x 48 x 24,5 mm

## 8. Concluir a sua instalação

Conclua a sua instalação com as soluções DiO para controlar o aquecimento, iluminação, persianas, jardim ou até visualizar o que se passa em sua casa com a videovigilância. Fácil, qualitativo, evolutivo e económico, descubra todas as soluções DiO connected home em [www.getDiO.com](http://www.getDiO.com)

☞ Utilização interior (IP20), não utilizar num ambiente húmido.

μ Micro-interruptor on/off eletrônico.



**Reciclagem**  
Em conformidade com as diretivas europeias DEEE(2002/96/CE) e relativas aos acumuladores (2006/66/CE), qualquer aparelho elétrico, eletrônico ou acumulador deve ser recolhido separadamente por um sistema local e especializado de recolha de resíduos. Não elimine estes produtos com os resíduos comuns. Consulte os regulamentos em vigor. A marca em forma de caixote do lixo indica que este produto não deve ser eliminado com o lixo doméstico nos países da UE. De modo a prevenir qualquer risco no ambiente ou saúde humana relacionado com a eliminação não controlada, recicle o produto de forma responsável de modo a promover a utilização sustentável dos recursos materiais. Para devolver o aparelho usado, utilize os sistemas de devolução e recolha ou contactar o fornecedor. Ele vai encargar-se da reciclagem em conformidade com as disposições regulamentares.



A CHACON declara que o aparelho 54855 esta em conformidade com as exigências e disposições da diretiva RED 2014/53/UE.  
O texto completo da declaração de conformidade da UE está disponível no website seguinte:  
[www.chacon.be](http://www.chacon.be) - Support - Descarga

## Hotline

[www.getDiO.com](http://www.getDiO.com)

BE <http://www.getdio.com/contact>

FR <http://www.getdio.com/contact>


ES + 34 91 481 63 97 (Precio Comunicación Nacional)

PT + 351 221 450 250 (Precio Comunicación Nacional)

IT +39 353 36 71 965 (Al prezzo di una telefonata nazionale)


V1.1 190514

**DiO**  
connected home



**DiO 1.0**

**IT** 54855  
Modulo di illuminazione On/Off



1x 54855 1x Manuale

### Registra la garanzia

Per registrare la garanzia, completare il modulo online all'indirizzo [www.getDiO.com/warranty](http://www.getDiO.com/warranty)

### 0. Video tutorial

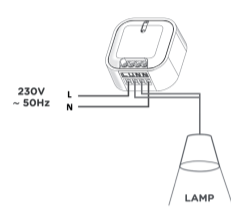
Per facilitare la comprensione et l'installazione delle soluzioni Chacon abbiamo creato una serie di video tutorial: è possibile visionarli sul nostro canale Youtube.com/c/dio-connected-home, sezione "playlists". È inoltre possibile consultare i video sul sito internet [www.getDiO.com](http://www.getDiO.com) nella sezione "documento".

### 1. Installare il modulo di illuminazione

**!! Attenzione!!**  
Interrompere l'alimentazione prima di manipolare il prodotto.  
In caso di dubbi sul proprio impianto, consultare l'elettricista.

Si possono utilizzare lampadine a incandescenza, alogene, LED o ECO non dimmerabili.

### Collegare il modulo al dispositivo di illuminazione



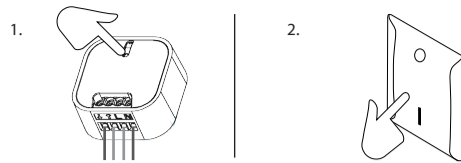
1. Interrompere l'alimentazione.
2. Rimuovere la fase AC 230V e il neutro collegati alla lampada.
3. Collegare il modulo all'alimentazione collegando la fase AC 230V (marrone/rossa) al morsetto 'L' e il cavo neutro (blu) al morsetto 'N' esterno al modulo.
4. Collegare la fase rivolta verso la lampada (marrone/rossa) al morsetto 'L' e il cavo neutro (blu) al morsetto 'N' interno al modulo.
5. Stringere bene le viti dei 4 morsetti del modulo e ricollegare la corrente.

### 2. Associare il modulo a un dispositivo di controllo DiO 1.0

Questo prodotto è compatibile con tutti i dispositivi di controllo DiO 1.0: telecomando, interruttori, sensori senza fili e centralina domotica DiO per il controllo tramite smartphone.

La centralina DiO permette di controllare la propria casa da qualsiasi luogo tramite smartphone e di rendere compatibile il modulo DiO 1.0 con i dispositivi di controllo DiO 2.0. Maggiori informazioni disponibili su [www.getDiO.com](http://www.getDiO.com).

### 2.1 Associare il modulo a un telecomando, interruttore o sensore DiO 1.0



1. Collegare il modulo alla corrente.
2. Avvicinare l'interruttore o telecomando DiO 1.0 al modulo e premere una volta il pulsante di apprendimento del modulo; il led del modulo inizierà a lampeggiare lentamente.
3. Entro 12 secondi, premere il tasto 'I' dell'interruttore o telecomando.
4. Il led del modulo lampeggerà due volte a conferma dell'avvenuto collegamento e si spegnerà.

**Attenzione:** Se non si preme il pulsante 'ON' del dispositivo di controllo entro 12 secondi, il modulo uscirà dalla modalità di apprendimento e per effettuare l'associazione sarà necessario ricominciare la procedura da capo.

È possibile collegare fino a 32 dispositivi di controllo DiO al modulo. A memoria piena, il 33° dispositivo di controllo cancellerà il primo dispositivo associato.

### 2.1 Associare il modulo alla centralina DiO

Associare il modulo di illuminazione alla centralina domotica DiO permetterà di controllare i dispositivi di illuminazione da smartphone e di creare scenari personalizzati, per esempio per accendere/spegnere le luci a un'ora prestabilita o simulare la propria presenza in casa quando si è fuori. Per associare il modulo, fare riferimento al manuale della centralina.

### 3. Cancellare un dispositivo di controllo DiO 1.0

Se si desidera cancellare un dispositivo di controllo:

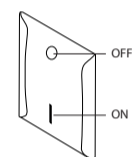
1. Avvicinare il dispositivo di controllo al modulo e premere il pulsante di apprendimento del modulo; il led inizierà a lampeggiare lentamente.
2. Entro 12 secondi, premere il pulsante 'OFF' del dispositivo che si desidera cancellare il led del modulo lampeggerà due volte a conferma dell'avvenuta cancellazione.

### 4. Reinizializzare (reset)

Per cancellare tutti i dispositivi di controllo salvati:

1. Tenere premuto il pulsante di apprendimento del modulo per 6 secondi; il led inizierà a lampeggiare velocemente.
2. Rilasciare il pulsante e premerlo nuovamente.

### 5. Utilizzo



**Funzione On/Off:** Per accendere il modulo premere una volta il pulsante 'I'; per spegnerlo, premere una volta il pulsante 'O'.

Il modulo può essere controllato singolarmente o in combinazione con altri ricevitori (ad es.: un interruttore DiO può essere utilizzato per chiudere la tapparella collegata a un modulo DiO e contemporaneamente per accendere la lampada collegata al modulo di illuminazione, mentre il telecomando DiO accende e spegne singolarmente la lampada).

### 6. Risoluzione dei problemi

Il dispositivo di illuminazione non si accende quando si premono i pulsanti del telecomando o dell'interruttore, o con sensore attivato:  
- Verificare che il modulo sia installato correttamente e collegato all'alimentazione.  
- Verificare che la/le pila/e del dispositivo di controllo siano correttamente posizionate e non siano scariche.  
- Assicurarsi che il dispositivo di controllo sia associato al modulo.

**Importante:** È necessario mantenere una distanza minima di 1-2 m tra due ricevitori DiO (modulo, presa e/o lampada). La portata tra il modulo e il dispositivo di controllo DiO può essere ridotta dallo spessore dei muri o dalla presenza di una rete wireless preesistente. **Attenzione:** Non utilizzare in un ambiente umido.

### 7. Caratteristiche tecniche

- Protocollo: DiO 1.0
- Frequenza: 433,92 MHz
- EIRP: 3 mW
- Distanza di trasmissione: 50 m (in campo libero)
- Max. 32 trasmettitori associati
- Temperatura di esercizio: Da 0 a 35°C
- Alimentazione: 220 - 240 V ~ 50Hz
- Potenza massima: 1000W / 5A
- Dimensioni: 48 x 48 x 24,5 mm

### 8. Completare l'installazione

Completare l'installazione con le soluzioni DiO per controllare il riscaldamento, l'impianto di illuminazione, le tapparelle, il giardino o per controllare tutto ciò che succede a casa vostra grazie alla funzione di videosorveglianza. Semplici, di qualità, all'avanguardia ed economiche, scopri tutte le soluzioni DiO - Connected Home su [www.getDiO.com](http://www.getDiO.com)

☞ Uso interno (IP20), non usare in ambiente umido.

⌚ Interruttore elettronico di accensione / spegnimento.



**Riciclo**  
Conformemente alle direttive europee RAEE (2002/96/CE) e alla direttiva in materia di accumulatori (2006/66/CE), tutte le apparecchiature elettriche, elettroniche o gli accumulatori devono essere raccolti separatamente da un'impresa locale specializzata nello smaltimento dei rifiuti. Non smaltire questi prodotti con i rifiuti ordinari. Fare riferimento alla regolamentazione in vigore. Il simbolo del contenitore per rifiuti indica che questo prodotto non può essere smaltito con i rifiuti domestici in nessun paese dell'UE. Per evitare rischi per l'ambiente o la salute umana derivanti da uno smaltimento incontrollato, riciclare il prodotto in modo responsabile al fine di promuovere l'uso sostenibile dei materiali. Per restituire i dispositivi usati, utilizzare il sistema di raccolta o contattare il rivenditore originale che si occuperà del riciclo nel rispetto della normativa vigente.



CHACON dichiara che il dispositivo 54855 è conforme ai requisiti e alle disposizioni della direttiva RED 2014/53/EU.  
Il testo integrale della dichiarazione di conformità UE è disponibile al seguente indirizzo:  
[www.chacon.be](http://www.chacon.be) - Supporte - Descarga

### Hotline

[www.getDiO.com](http://www.getDiO.com)

BE <http://www.getdio.com/contact>

FR <http://www.getdio.com/contact>


ES + 34 91 481 63 97 (Precio Comunicación Nacional)

PT + 351 221 450 250 (Preço Comunicação Nacional)

IT +39 353 36 71 965 (Al prezzo di una telefonata nazionale)


V1.1 190514

**DiO**  
connected home



**DiO 1.0**

**EN** 54855  
On/Off lighting module



1x 54855 1x Manual

### Register your warranty

To register your warranty, fill in the online form at [www.getDiO.com/warranty](http://www.getDiO.com/warranty)

### 0. Video tutorial

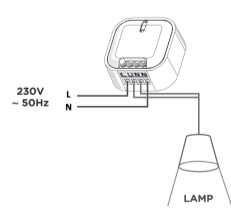
We have produced a series of video tutorials to make it easier to understand and install our solutions. You can see them on our Youtube.com/c/dio-connected-home channel, under Playlists. You can also view them through our website [www.getDiO.com](http://www.getDiO.com) in the Support tab.

### 1. Installing the lighting module

**!! Warning!!**  
Disconnect the power supply before carrying out any work.  
Please contact your electrician if you have any doubts about your installation.

You can use non-dimmable incandescent, halogen, LED or ECO bulbs.

### Connect the module to your lighting



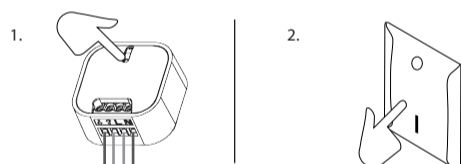
1. Switch off the power supply.
2. Remove the 230V AC live and neutral wires connected to your light.
3. Connect the module to the power supply by connecting the 230V AC live wire (brown/red) to terminal 'L', and the neutral wire (blue) to terminal 'N' outside the module.
4. Connect the live wire going to the light (brown/red) to terminal 'L' and the neutral wire (blue) to terminal 'N' inside the module.
5. Tighten the screws of the 4 terminals of the module and reconnect the power supply.

### 2. Linking the module with a DiO 1.0 device

This product is compatible with all DiO 1.0 devices: remote control, switches, wireless detectors and the DiO Smart Home main unit for control using your smartphone.

Using the DiO main unit, you can control your home wherever you are through your smartphone and also make your DiO 1.0 module compatible with DiO 2.0 devices. For more information, visit [www.getDiO.com](http://www.getDiO.com).

### 2.1 Linking the module with a remote control, switch or DiO 1.0 detector



1. Connect your module to the power supply.
2. Press the learn button of the DiO 1.0 switch module once; the LED of the module begins to flash slowly.
3. Press the 'I' button of the wireless switch or remote control within 12 seconds.
4. The LED of the module flashes twice to confirm the link and turns off.

**Warning:** If you do not press the 'ON' button of the device within 12 seconds, the module will exit learning mode. You must restart the procedure in order to link the device with the module.

The module can be linked with up to 32 different DiO devices. If the memory is full, adding the 33rd device will delete the 1st device added.

### 2.1 Linking the module to the DiO hub

Link your lighting module to your DiO Smart Home hub to control your lighting with your smartphone and create your scenarios, for example to turn your lights on/off at a specific time or simulate someone being at home while you are away. Please refer to your main unit manual to add the module.

### 3. Deleting a DiO 1.0 device

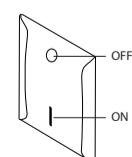
If you want to delete a device:

1. Press the learn button of the module device; the LED begins to flash slowly.
2. Press the 'OFF' button of the device within 12 seconds to delete it. The module's LED flashes twice to confirm the deletion.

### 4. Reset

To delete all registered devices:  
1. Press the module learning button for 6 seconds. The LED starts to flash continuously.  
2. Release the button and press it again.

### 5. Use



**On/Off function:** Press the 'I' button once to wireless switch on or the 'O' button to switch off.

The module can be controlled individually or in conjunction with other receivers (e.g.: a DiO switch closes the shutter linked to a DiO module and at the same time turns on the lamp connected to the lighting module, and the DiO remote control turns the lamp on and off individually).

### 6. Troubleshooting

The lighting does not come on when pressing the remote control or switch, or when the detector is activated:  
- Check that the module has been installed correctly and that it is connected to the power supply.  
- Check the polarity of the battery (ies) in the device and/or that they are not depleted.  
- Make sure that the device is linked to the module.

**Important:** A minimum distance of 1-2 m is necessary between two DiO receivers (module, socket and/or bulb). The range between the module and the DiO device may be reduced by the thickness of the walls or an existing wireless environment.  
**Warning:** Do not use in a damp location.

### 7. Technical specifications

- Protocol: DiO 1.0
- Frequency: 433.92 MHz
- EIRP: 3 mW
- Transmission range: 50 m (in free field)
- Max. 32 associated transmitters
- Operating temperature: 0 to 35°C
- Power supply: 220 - 240 V ~ 50Hz
- Max. power: 1000W / 5A
- Dimensions: 48 x 48 x 24,5 mm

### 8. Supplementing your installation

Supplement your installation with DiO solutions to control your heating, lighting, roller blinds, or garden, or to use video surveillance to keep an eye on what is happening at home. Easy, high-quality, scalable and economical...learn about all of the DiO Connected Home solutions at [www.getDiO.com](http://www.getDiO.com)

☞ Indoor use (IP20). Do not use in a damp environment.

⌚ Electronic on/off micro-switch.



**Recycling**  
In accordance with European WEEE directives (2002/96/EC) and directives concerning accumulators (2006/66/EC), any electrical or electronic device or accumulator must be collected separately by a local system specialising in the collection of such waste. Do not dispose of these products with ordinary waste. Check the regulations in force. The logo shaped like a waste bin indicates that this product must not be disposed of with household waste in any EU country. To prevent any risk to the environment or human health due to uncontrolled scrapping, recycle the product in a responsible manner. This will promote the sustainable use of material resources. To return your used device, use the return and collection systems, or contact the original dealer. The dealer will recycle it in accordance with regulatory provisions.



CHACON declares that the device 54855 is conform with the requirements and provisions of Directive RED 2014/53/EU.  
The complete text of the EU declaration of conformity is available at the following Internet address:  
[www.chacon.be](http://www.chacon.be) - en - conformity

### Hotline

[www.getDiO.com](http://www.getDiO.com)

BE <http://www.getdio.com/contact>

FR <http://www.getdio.com/contact>

ES + 34 91 481 63 97 (Precio Comunicación Nacional)

PT + 351 221 450 250 (Preço Comunicação Nacional)

IT +39 353 36 71 965 (Al prezzo di una telefonata nazionale)

V1.1 190514