

## Bedienungsanleitung

### SM-305AG Funkmaus

Best.-Nr. 2208103 - Schwarz

Best.-Nr. 2208104 - Grau

#### Bestimmungsgemäße Verwendung

Die drahtlose Computermaus dient zur Bedienung eines Computers. Die Übertragung der Steuerbefehle erfolgt drahtlos mittels Funksignal. Die FSK Auto-Link Technologie stellt die Verbindung zwischen Maus und Computer vollautomatisch her.

Die Maus ist besonders für den Einsatz mit Notebooks geeignet. Eine Verwendung ist nur in geschlossenen Räumen, also nicht im Freien erlaubt. Der Kontakt mit Feuchtigkeit, z.B. im Badezimmer u.ä. ist unbedingt zu vermeiden.

Aus Sicherheits- und Zulassungsgründen dürfen Sie das Produkt nicht umbauen und/oder verändern. Falls Sie das Produkt für andere Zwecke verwenden, als zuvor beschrieben, kann das Produkt beschädigt werden. Außerdem kann eine unsachgemäße Verwendung Gefahren wie zum Beispiel Kurzschluss, Brand, Stromschlag, etc. hervorrufen. Lesen Sie sich die Bedienungsanleitung genau durch und bewahren Sie diese auf. Reichen Sie das Produkt nur zusammen mit der Bedienungsanleitung an dritte Personen weiter.

Das Produkt entspricht den gesetzlichen, nationalen und europäischen Anforderungen. Alle enthaltenen Firmennamen und Produktbezeichnungen sind Warenzeichen der jeweiligen Inhaber. Alle Rechte vorbehalten.

#### Lieferumfang

- Funkmaus
- USB-Empfänger
- 2 x AAA-Batterien
- Bedienungsanleitung



#### Aktuelle Bedienungsanleitungen

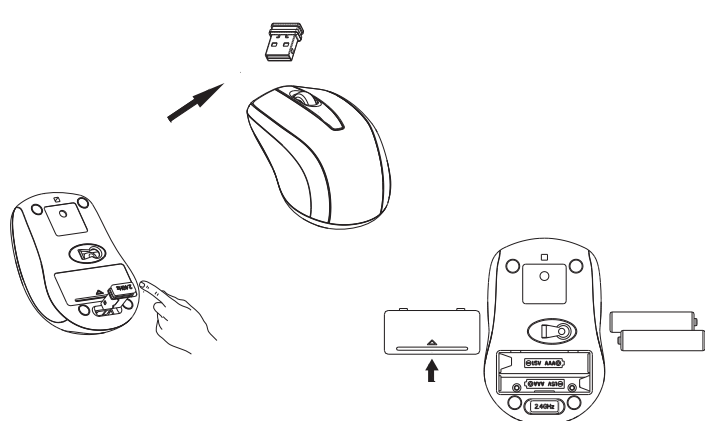
Laden Sie aktuelle Bedienungsanleitungen über den Link [www.conrad.com/downloads](http://www.conrad.com/downloads) herunter oder scannen Sie den abgebildeten QR-Code. Befolgen Sie die Anweisungen auf der Webseite.

#### Sicherheitshinweise

**Lesen Sie sich die Bedienungsanleitung aufmerksam durch und beachten Sie insbesondere die Sicherheitshinweise. Falls Sie die Sicherheitshinweise und die Angaben zur sachgemäßen Handhabung in dieser Bedienungsanleitung nicht befolgen, übernehmen wir für dadurch resultierende Personen-/Sachschäden keine Haftung. Außerdem erlischt in solchen Fällen die Gewährleistung/Garantie.**

- Das Produkt ist kein Spielzeug. Halten Sie es von Kindern und Haustieren fern.
- Lassen Sie das Verpackungsmaterial nicht achtlos liegen. Dieses könnte für Kinder zu einem gefährlichen Spielzeug werden.

#### Bedienelemente



- Schützen Sie das Produkt vor extremen Temperaturen, direktem Sonnenlicht, starken Erschütterungen, hoher Feuchtigkeit, Nässe, brennbaren Gasen, Dämpfen und Lösungsmitteln.
- Setzen Sie das Produkt keiner mechanischen Beanspruchung aus.
- Wenn kein sicherer Betrieb mehr möglich ist, nehmen Sie das Produkt außer Betrieb und schützen Sie es vor unbeabsichtigter Verwendung. Der sichere Betrieb ist nicht mehr gewährleistet, wenn das Produkt:
  - sichtbare Schäden aufweist,
  - nicht mehr ordnungsgemäß funktioniert,
  - über einen längeren Zeitraum unter ungünstigen Umgebungsbedingungen gelagert wurde oder
  - erheblichen Transportbelastungen ausgesetzt wurde.
- Gehen Sie vorsichtig mit dem Produkt um. Durch Stöße, Schläge oder dem Fall aus bereits geringer Höhe wird es beschädigt.
- Beachten Sie auch die Sicherheitshinweise und Bedienungsanleitungen der übrigen Geräte, an die das Produkt angeschlossen wird.
- Achten Sie beim Einlegen der Batterien / Akkus auf die richtige Polung.
- Entfernen Sie die Batterien / Akkus, wenn Sie das Gerät längere Zeit nicht verwenden, um Beschädigungen durch Auslaufen zu vermeiden. Auslaufende oder beschädigte Batterien / Akkus können bei Hautkontakt Säureverätzungen hervorrufen. Beim Umgang mit beschädigten Batterien / Akkus sollten Sie daher Schutzhandschuhe tragen.
- Bewahren Sie Batterien / Akkus außerhalb der Reichweite von Kindern auf. Lassen Sie Batterien / Akkus nicht frei herumliegen, da diese von Kindern oder Haustieren verschluckt werden könnten.
- Alle Batterien / Akkus sollten zum gleichen Zeitpunkt ersetzt werden. Das Mischen von alten und neuen Batterien / Akkus im Gerät kann zum Auslaufen der Batterien / Akkus und zur Beschädigung des Geräts führen.
- Nehmen Sie keine Batterien / Akkus auseinander, schließen Sie sie nicht kurz und werfen Sie sie nicht ins Feuer. Versuchen Sie niemals, nicht aufladbare Batterien aufzuladen. Es besteht Explosionsgefahr!
- Achtung, LED-Licht: Nicht in den Lichtstrahl blicken! Nicht direkt oder mit optischen Instrumenten betrachten!
- Wenden Sie sich an eine Fachkraft, wenn Sie Zweifel über die Arbeitsweise, die Sicherheit oder den Anschluss des Produktes haben.
- Lassen Sie Wartungs-, Anpassungs- und Reparaturarbeiten ausschließlich von einem Fachmann bzw. einer Fachwerkstatt durchführen.
- Sollten Sie noch Fragen haben, die in dieser Bedienungsanleitung nicht beantwortet werden, wenden Sie sich an unseren technischen Kundendienst oder an andere Fachleute.

#### Inbetriebnahme

##### a) 2,4 GHz Empfänger einsetzen

1. Ziehen Sie den mit „2,4 GHz“ bezeichneten drahtlosen Empfänger aus dem Empfängerdock an der Unterseite der Maus heraus. Er besitzt einen USB-A-Stecker.
2. Stecken Sie ihn in einen freien USB-Port Ihres Computers.

##### b) Batterien einlegen

1. Entfernen Sie den Batteriefachdeckel auf der Unterseite der Maus.
2. Legen Sie zwei Batterien vom Typ AAA/Micro polungsrichtig in das Batteriefach der Maus ein (Plus/+ und Minus/- beachten).
3. Verschließen Sie das Batteriefach wieder.

Der Betrieb der Maus mit Akkus ist im Prinzip möglich. Durch die geringere Spannung von Akkus (Akkus = 1,2 V, Batterie = 1,5 V) und die geringere Kapazität kommt es jedoch zu einer kürzeren Betriebsdauer als bei Batterien. Eine Verringerung der Funkreichweite ist ebenfalls wahrscheinlich. Wenn Sie trotz dieser Einschränkungen Akkus verwenden wollen, so benutzen Sie unbedingt spezielle NiMH-Akkus mit geringer Selbstentladung. Wir empfehlen Ihnen, vorzugsweise hochwertige Alkaline-Batterien zu verwenden, um einen langen und sicheren Betrieb zu ermöglichen.

Batterien mindestens jährlich austauschen.

##### c) Maus anschließen

1. Schalten Sie Ihren Computer ein. Nach dem Einlegen der Batterien verbinden sich Sender und Empfänger automatisch durch Nutzung der FSK Auto-Link Technologie. Wenn die Verbindung hergestellt ist, installiert das Betriebssystem die notwendigen Treiber. Eine Pop-up-Meldung bestätigt die erfolgreiche Installation.
2. Sie können Ihren Computer nun mittels Bewegung des Scrollrads und Klicken mit den Maustasten steuern.

Der optische Sensor auf der Unterseite der Maus arbeitet auf manchen Oberflächen nicht korrekt, z.B. auf Glas oder glänzenden, spiegelnden Oberflächen. Verwenden Sie in solchen Fällen ein geeignetes Mauspad oder eine andere Unterlage.

##### d) 3-stufige Energiesparfunktion

- Die Maus verfügt über eine Energiesparfunktion in 3 Stufen. Wenn die Maus für ca. 12 Sekunden lang nicht betätigt wird, schaltet Sie in den Energiesparmodus von bis zu einem Stromfluss von nur 0,38 mA. Dieser reduziert sich nach 30 Sekunden auf 0,25 mA. Nach 8 Minuten der Nichtbetätigung schaltet sich die LED aus und der Stromfluss sinkt auf 160 µA. Zum Aufwecken der Maus betätigen Sie eine beliebige Taste oder das Scroll-Rad.

#### Technische Daten

Spannungsversorgung	2 x 1,5 V/DC Batterien, Typ Micro AAA
Sendeleistung	0 dBm
Sendereichweite	max. 10 m (Sichtlinie)
Übertragungsfrequenz	2.402 - 2.480 GHz
Anzahl Funk-Kanäle	34
Sensorauflösung	1200 dpi
Systemvoraussetzungen	Windows® XP, Vista™, 7, 7 Enterprise, 8, 8 Pro, 8 Enterprise, 8.1, RT, Mac OS, Linux
Reichweite	max. 6 - 10 m (im Freifeld)
Betriebsbedingungen	-5 bis +40 °C, 20 - 90 % rF
Lagerbedingungen	-5 bis +40 °C, 20 - 90 % rF
Abmessungen (B x H x T)	94 x 61 x 37 mm
Gewicht	53 g (Maus)

- Die Maus schaltet sich ab sobald kein Sender-signal mehr empfangen wird. Entfernen Sie ggf. den 2,4 GHz Empfänger, um diese Energiesparfunktion zu nutzen. Stecken Sie ihn ins Empfängerdock an der Unterseite der Maus, denn der Empfänger ist sehr klein und kann leicht verloren gehen.

#### Wartung und Reinigung

- Das Produkt ist bis auf eine gelegentliche Reinigung wartungsfrei. Verwenden Sie zur Reinigung ein weiches, antistatisches und fusselfreies Tuch.
- Verwenden Sie keine scheuernden oder chemischen Reinigungsmittel.
- Kontrollieren Sie von Zeit zu Zeit den optischen Sensor. Wenn sich Staubpartikel auf ihm abgesetzt haben, entfernen Sie sie mit einem weichen Pinsel.
- Tauchen Sie das Produkt nicht in Wasser ein.

#### Konformitätserklärung (DOC)

Hiermit erklärt Conrad Electronic SE, Klaus-Conrad-Straße 1, D-92240 Hirschau, dass dieses Produkt der Richtlinie 2014/53/EU entspricht.

Der vollständige Text der EU-Konformitätserklärung ist unter der folgenden Internetadresse verfügbar: [www.conrad.com/downloads](http://www.conrad.com/downloads)

Klicken Sie auf ein Flaggensymbol, um eine Sprache auszuwählen und geben Sie die Produkt-Bestellnummer im Suchfeld ein. Danach können Sie die EU-Konformitätserklärung im PDF-Format herunterladen.

#### Entsorgung

##### a) Produkt



Elektronische Geräte sind Wertstoffe und gehören nicht in den Hausmüll. Entsorgen Sie das Produkt am Ende seiner Lebensdauer gemäß den geltenden gesetzlichen Bestimmungen.

Entnehmen Sie evtl. eingelegte Batterien und entsorgen Sie diese getrennt vom Produkt.

##### b) Batterien



Sie als Endverbraucher sind gesetzlich (Batterieverordnung) zur Rückgabe aller gebrauchten Batterien verpflichtet, eine Entsorgung über den Hausmüll ist untersagt.

Schadstoffhaltige Batterien sind mit dem nebenstehenden Symbol gekennzeichnet, das auf das Verbot der Entsorgung über den Hausmüll hinweist. Die Bezeichnungen für das ausschlaggebende Schwermetall sind: Cd=Cadmium, Hg=Quecksilber, Pb=Blei (die Bezeichnung steht auf den Batterien z.B. unter dem links abgebildeten Mülltonnen-Symbol).

Ihre verbrauchten Batterien können Sie unentgeltlich bei den Sammelstellen Ihrer Gemeinde, unseren Filialen oder überall dort abgeben, wo Batterien verkauft werden!

Sie erfüllen damit die gesetzlichen Verpflichtungen und leisten Ihren Beitrag zum Umweltschutz.

## Operating instructions

### SM-305AG Wireless mouse

Item no. 2208103 - black

Item no. 2208104 - grey

#### Intended use

The wireless computer mouse is used to operate a computer. The control commands are transferred using a radio signal (wireless). FSK Auto-Link technology establishes the connection between the mouse and computer fully automatically. The mouse is particularly suited for use with notebooks.

It is intended for indoor use only. Do not use it outdoors. Contact with moisture, e.g. in bathrooms, must be avoided under all circumstances.

For safety and approval purposes, you must not rebuild and/or modify this product. If you use the product for purposes other than those described above, the product may be damaged. In addition, improper use can cause hazards such as short circuiting, fire, electric shock etc. Read the instructions carefully and keep them. Make this product available to third parties only together with its operating instructions.

This product complies with the statutory national and European requirements. All company names and product names are trademarks of their respective owners. All rights reserved.

#### Delivery content

- Wireless mouse
- USB receiver
- 2 x AAA battery
- Operating instructions



#### Up-to-date operating instructions

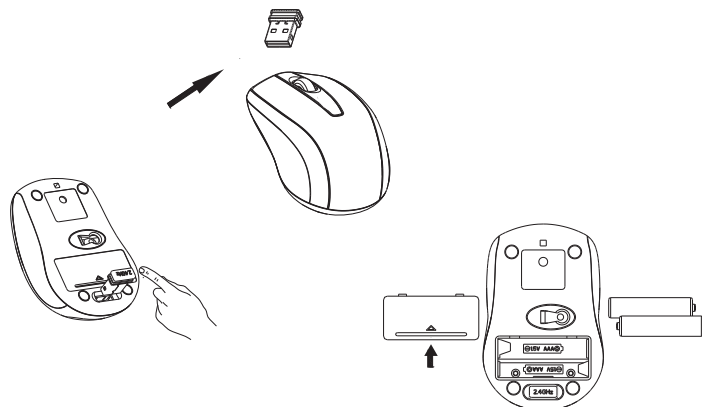
Download the latest operating instructions at [www.conrad.com/downloads](http://www.conrad.com/downloads) or scan the QR code shown. Follow the instructions on the website.

#### Safety instructions

Read the operating instructions carefully and especially observe the safety information. If you do not follow the safety instructions and information on proper handling in this manual, we assume no liability for any resulting personal injury or damage to property. Such cases will invalidate the warranty/guarantee.

- The device is not a toy. Keep it out of the reach of children and pets.
- Do not leave packaging material lying around carelessly. These may become dangerous playing material for children.

#### Operating elements



- Protect the product from extreme temperatures, direct sunlight, strong jolts, high humidity, moisture, flammable gases, vapours and solvents.
- Do not place the product under any mechanical stress.
- If it is no longer possible to operate the product safely, take it out of operation and protect it from any accidental use. Safe operation can no longer be guaranteed if the product:
  - is visibly damaged,
  - is no longer working properly,
  - has been stored for extended periods in poor ambient conditions or
  - has been subjected to any serious transport-related stresses.
- Please handle the product carefully. Jolts, impacts or a fall even from a low height can damage the product.
- Also observe the safety and operating instructions of any other devices which are connected to the product.
- Correct polarity must be observed while inserting the (rechargeable) batteries.
- (Rechargeable) batteries should be removed from the device if it is not used for a long period of time to avoid damage through leaking. Leaking or damaged (rechargeable) batteries might cause acid burns when in contact with skin, therefore use suitable protective gloves to handle corrupted (rechargeable) batteries.
- (Rechargeable) batteries must be kept out of reach of children. Do not leave (rechargeable) batteries lying around, as there is risk, that children or pets swallow them.
- All (rechargeable) batteries should be replaced at the same time. Mixing old and new (rechargeable) batteries in the device can lead to (rechargeable) battery leakage and device damage.
- (Rechargeable) batteries must not be dismantled, short-circuited or thrown into fire. Never recharge non-rechargeable batteries. There is a risk of explosion!
- Attention, LED light: Do not look directly into the beam of light! Do not look into the beam directly or with optical instruments!
- Consult an expert when in doubt about operation, safety or connection of the device.
- Maintenance, modifications and repairs are to be performed exclusively by an expert or at a qualified shop.
- If you have questions which remain unanswered by these operating instructions, contact our technical support service or other technical personnel.

#### Operation

##### a) Using the 2.4 GHz receiver

1. Remove the wireless receiver labelled „2.4 GHz“ from the receiver dock at the rear side of the mouse. It has a USB-A connector.
2. Insert it in a free USB port on your computer.

##### b) Inserting batteries

1. Remove the battery compartment cover on the rear side of the mouse.
2. Insert two Type AAA/Micro batteries with correct polarity into the battery compartment of the mouse (observe plus/+ and minus/-).
3. Close the battery compartment.

→ In principle, it is possible to operate the mouse with rechargeable batteries. Due to lower voltage (rechargeable battery = 1.2V, battery = 1.5V) and lower capacity of rechargeable batteries, the operating time is shorter than with batteries. There is also a probability of reduction in radio range. If you wish to use rechargeable batteries in spite of these limitations, it is imperative that you use special NiMH rechargeable batteries with low self-discharge. We recommend that you preferably use high quality alkaline batteries to ensure long and safe operation.

→ Replace the batteries every year at least.

##### c) Connecting the mouse

1. Switch on your computer. After inserting the batteries, the transmitter and receiver connect automatically using FSK Auto-Link technology. When the connection is established, the operating system installs the necessary drivers. A pop-up message confirms successful installation.
2. You can now control your computer by moving the scroll wheel and clicking the mouse buttons.

→ The optical sensor on the rear side of the mouse does not operate correctly on some surfaces, e.g. on glass or shiny, reflective surfaces. In such cases, use a suitable mouse pad or another surface.

##### d) 3-stage energy saving function

- The mouse has an energy saving function with 3 stages. If the mouse is not activated for approx. 12 seconds, it switches to energy saving mode with a current flow of up to 0.38 mA. This drops to 0.25 mA after 30 seconds. After 8 minutes of no activity, the LED switches off and the current flow drops to 160 µA. To wake up the mouse, press any button or move the scroll wheel.
- The mouse switches off if a transmission signal is no longer received. If necessary, remove the 2.4 GHz receiver to use this energy saving function. Insert it in the receiver dock on the rear side of the mouse as the receiver is very small and can be easily lost.

#### Technical Data

Power supply .....	2 x 1.5 V/DC battery, Type Micro AAA
Transmission power.....	0 dBm
Transmission distance.....	max. 10 m (line of sight)
Transmission frequency.....	2.402 - 2.480 GHz
Number of radio channels .....	34
Sensor resolution.....	1200 dpi
System requirements.....	Windows® XP, Vista™, 7, 7 Enterprise, 8, 8 Pro, 8 Enterprise, 8.1, RT, Mac OS, Linux
Range .....	max. 6 - 10 m (in free field)
Operating conditions.....	-5 to +40 °C, 20 - 90 % RH
Storage conditions.....	-5 to +40 °C, 20 - 90 % RH
Dimensions (W x H x D) .....	94 x 61 x 37 mm
Weight .....	53 g (mouse)

#### Maintenance and cleaning

- The product does not require maintenance except for occasional cleaning. Use a soft, antistatic and lint-free cloth to clean the device.
- Do not use any abrasive or chemical cleaning materials.
- Check the optical sensor from time to time. If dust has settled on it, remove with a soft brush.
- Do not immerse the product in water.

#### Declaration of conformity (DOC)

Conrad Electronic SE, Klaus-Conrad-Straße 1, D-92240 Hirschau hereby declares that this product conforms to the 2014/53/EU directive.

→ Click on the following link to read the full text of the EU declaration of conformity: [www.conrad.com/downloads](http://www.conrad.com/downloads)

Select a language by clicking on a flag symbol and enter the product order number in the search box. You can then download the EU declaration of conformity in PDF format.

#### Disposal

##### a) Product



Electronic devices are recyclable waste and must not be disposed of in the household waste. At the end of its service life, dispose of the product in accordance with applicable regulatory guidelines.

Remove any inserted batteries and dispose of them separately from the product.

##### b) Batteries



You as the end user are required by law (Battery Ordinance) to return all used batteries. Disposing of them in the household waste is prohibited.

Contaminated batteries are labeled with this symbol to indicate that disposal in the domestic waste is forbidden. The designations for the heavy metals involved are: Cd = Cadmium, Hg = Mercury, Pb = Lead (name on batteries, e.g. below the trash icon on the left).

Used batteries can be returned to collection points in your municipality, our stores or wherever batteries are sold.

You thus fulfill your statutory obligations and contribute to the protection of the environment.