

Gehäuseunterteil - ME 67,5 UT/FE KMGY - 2200535

Bitte beachten Sie, dass die hier angegebenen Daten dem Online-Katalog entnommen sind. Die vollständigen Informationen und Daten entnehmen Sie bitte der Anwenderdokumentation. Es gelten die Allgemeinen Nutzungsbedingungen für Internet-Downloads.
(<http://phoenixcontact.de/download>)




Tragschienengehäuse, Gehäuseunterteil mit Metallfußriegel, hohe Bauform, mit Lüftungsschlitzen, Breite: 67,8 mm, Höhe: 99 mm, Tiefe: 107,3 mm, Querverbindung: ohne Busverbinder, Polzahl Querverbinder: nicht relevant, Farbe: lichtgrau (7035)

Ihre Vorteile

- ✓ Artikel gehört zur Produktfamilie ME
- ✓ Werkzeuglose Montage
- ✓ Verfügbar in Baubreiten von 12,5 mm bis 90 mm, modular erweiterbar
- ✓ Brennbarkeitsklasse V0 nach UL 94
- ✓ Varianz in der Anschlusstechnik
- ✓ Montierbar auf die Tragschiene
- ✓ Optional mit integriertem oder Tragschienen-montierbarem Busverbinder



Kaufmännische Daten

Verpackungseinheit	10 STK
GTIN	 4 046356 608084
GTIN	4046356608084
Gewicht pro Stück (exklusive Verpackung)	80,900 g
Gewicht pro Stück (inklusive Verpackung)	80,910 g
Zolltarifnummer	85472000
Herkunftsland	Deutschland
Verkaufsschlüssel	F1 - Elektronikgehäuse
Hinweis	Auftragsgebundene Fertigung (keine Rücknahme)

Technische Daten

Artikeleigenschaften

Kurzbezeichnung	Gehäuseunterteil
Typ	ME 67,5 UT/FE KMGY
Art.-Nr.	2200535

Gehäuseunterteil - ME 67,5 UT/FE KMGY - 2200535

Technische Daten

Artikeleigenschaften

Gehäuseart	Tragschienegehäuse
Ausführung	Gehäuseunterteil mit Metallfußriegel, hohe Bauform
Max. zu erreichender IP-Code	IP20
Montageart	Tragschienenmontage
Lüftungsöffnung vorhanden	ja

Maßangaben

Breite [w]	67,8 mm
Höhe [h]	99 mm
Tiefe [d]	107,3 mm
Tiefe ab Oberkante Tragschiene [d]	99,8 mm
Tiefe ab Oberkante Tragschiene bis Auflagepunkt Oberteil [d]	68,5 mm

Materialangaben

Farbe (RAL)	lichtgrau (7035)
Brennbarkeitsklasse nach UL 94	V0
Material Gehäuse	Polyamid

Umgebungsbedingungen

Umgebungstemperatur (Lagerung/Transport)	-40 °C ... 55 °C
Umgebungstemperatur (Montage)	-5 °C ... 100 °C
Umgebungstemperatur (Betrieb)	-40 °C ... 105 °C (in Abhängigkeit der Verlustleistung)
Relative Luftfeuchte (Lagerung/Transport)	80 %

Angaben zur Leiterplatte

Anzahl der Leiterplattenaufnahmen	3
Leiterplattenstärke	1,4 mm ... 1,8 mm
Einbaulage	senkrecht (Tragschiene waagrecht)
Art der Leiterplattenbefestigung	Verrastung

Verlustleistung Einzelgehäuse bei 20 °C

Umgebungstemperatur	20 °C
Reduktionsfaktor	1
Einbaulage	vertikal
Verlustleistung	9,1 W

Verlustleistung Einzelgehäuse bei 30 °C

Umgebungstemperatur	30 °C
Reduktionsfaktor	0,91
Einbaulage	vertikal
Verlustleistung	8,3 W

Verlustleistung Einzelgehäuse bei 40 °C

Umgebungstemperatur	40 °C
Reduktionsfaktor	0,81

Gehäuseunterteil - ME 67,5 UT/FE KMGY - 2200535

Technische Daten

Verlustleistung Einzelgehäuse bei 40 °C

Einbaulage	vertikal
Verlustleistung	7,4 W

Verlustleistung Einzelgehäuse bei 50 °C

Umgebungstemperatur	50 °C
Reduktionsfaktor	0,7
Einbaulage	vertikal
Verlustleistung	6,4 W

Verlustleistung Einzelgehäuse bei 60 °C

Umgebungstemperatur	60 °C
Reduktionsfaktor	0,57
Einbaulage	vertikal
Verlustleistung	5,2 W

Mechanische Festigkeit/Falltrommel

Prüfspezifikation	DIN EN 60998-1 (VDE 0613-1):2005-03
Fallhöhe	50 cm
Anzahl der Fallzyklen	10

Vibrationsprüfung

Prüfspezifikation	DIN EN 60068-2-6 (VDE 0468-2-6):2008-10
Frequenz	10 - 150 - 10 Hz
Sweep-Geschwindigkeit	1 Oktave/min
Amplitude	0,15 mm (10 - 58,1 Hz)
Beschleunigung	2g (58,1 - 150 Hz)
Prüfdauer je Achse	2,5 h
Prüfrichtungen	X-, Y- und Z-Achse

Schocken

Prüfspezifikation	DIN EN 60068-2-27 (VDE 0468-2-27):2010-02
Schockform	Halbsinus
Beschleunigung	15g
Schockdauer	11 ms
Anzahl der Schocks je Richtung	3
Prüfrichtungen	X-, Y- und Z-Achse (pos. und neg.)

Wärmebeständigkeit (Kugeldruckprüfung)

Prüfspezifikation	DIN EN 60695-10-2 (VDE 0471-10-2):2016-01
Temperatur	125 °C
Prüfdauer	1 h
Kraft	20 N

Prüfung zur Beurteilung der Brandgefahr (Glühdraht)

Prüfspezifikation	DIN EN 60695-2-11 (VDE 0471-2-11):2014-11
-------------------	---

Gehäuseunterteil - ME 67,5 UT/FE KMGY - 2200535

Technische Daten

Prüfung zur Beurteilung der Brandgefahr (Glühdraht)

Temperatur	850 °C
Einwirkdauer	30 s

Schutzarten durch Gehäuse (IP-Code)

Prüfspezifikation	DIN EN 60529 (VDE 0470-1):2014-09
Ergebnis Schutzgrad IP-Code	IP20

Allgemeine Hinweise

Art des Hinweises	Montagehinweis:
Hinweis	Beachten Sie bitte das Familiendatenblatt im Download-Bereich.
Art des Hinweises	Empfehlung
Hinweis	Material Kontaktpads für Busverbinder galvanisch Gold (Hartgold)

Verpackungsangaben

Verpackungsart	verpackt im Karton
Verpackungseinheit	10
Benennung Verpackungseinheiten	Stück
Art der Umverpackung	Karton

Normen und Bestimmungen

Brennbarkeitsklasse nach UL 94	V0
--------------------------------	----

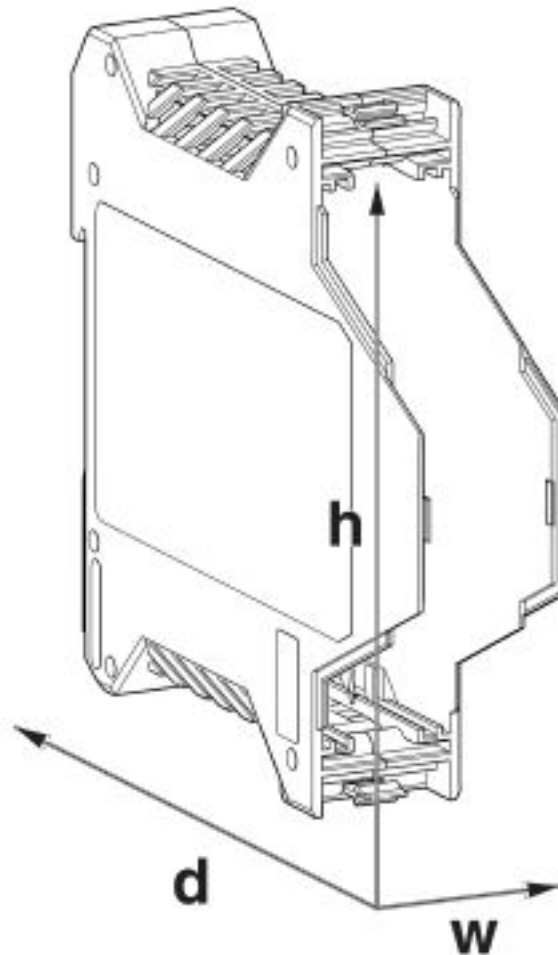
Environmental Product Compliance

China RoHS	Zeitraum für bestimmungsgemäße Verwendung: unbegrenzt = EFUP-e
	Keine Gefahrstoffe über den Grenzwerten

Zeichnungen

Gehäuseunterteil - ME 67,5 UT/FE KMGY - 2200535

Maßzeichnung



Klassifikationen

eCl@ss

eCl@ss 4.0	27180400
eCl@ss 4.1	27180400
eCl@ss 5.0	27180500
eCl@ss 5.1	27180500
eCl@ss 6.0	27180800
eCl@ss 7.0	27182702
eCl@ss 8.0	27182702
eCl@ss 9.0	27182702

Gehäuseunterteil - ME 67,5 UT/FE KMGY - 2200535

Klassifikationen

ETIM

ETIM 2.0	EC001031
ETIM 3.0	EC001031
ETIM 4.0	EC001031
ETIM 5.0	EC001031
ETIM 6.0	EC001031
ETIM 7.0	EC001031

UNSPSC

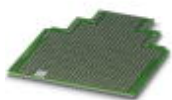
UNSPSC 6.01	31261501
UNSPSC 7.0901	31261501
UNSPSC 11	31261501
UNSPSC 12.01	31261501
UNSPSC 13.2	31261501
UNSPSC 18.0	31261501
UNSPSC 19.0	31261501
UNSPSC 20.0	31261501
UNSPSC 21.0	31261501

Zubehör

Zubehör

Leiterplatte

Leiterplatte - ME LP - 2906908



Leiterplatte, zum Selbstbestücken mit Kontakt zur Tragschiene (EN 60715)

Montagematerial

Elektronikgehäuse-Komponente - ME LPZS - 2906911



Einbaugehäuse, Leiterplattenziehsperre

Gehäuseunterteil - ME 67,5 UT/FE KMGY - 2200535

Zubehör

Fußriegel - ME MF 17,5 - 2908281



Metallfußriegel, für Zwischenelemente.

Schirmanschlussschelle - ME-SAS - 2853899



Schirmanschlussschelle für Leiterplattenklemme

Notwendiges Zubehör

Gehäuseoberteil - ME 22,5 OT-MSTBO KMGY - 2907761



Tragschienengehäuse, Gehäuseoberteil für Steckverbinder mit Grundleiste, Breite: 22,6 mm, Höhe: 99 mm, Tiefe: 45,85 mm, Farbe: lichtgrau (7035)

Gehäuseoberteil - ME 22,5 OT-FKDSO KMGY - 2200323



Tragschienengehäuse, Gehäuseoberteil für Leiterplattenklemmen mit Push-in-Federanschluss, Breite: 22,6 mm, Höhe: 99 mm, Tiefe: 45,85 mm, Farbe: lichtgrau (7035)

Gehäuseoberteil - ME 22,5 OT-MKDSO KMGY - 2908469



Tragschienengehäuse, Gehäuseoberteil für Leiterplattenklemmen mit Schraubanschluss, Breite: 22,6 mm, Höhe: 99 mm, Tiefe: 45,85 mm, Farbe: lichtgrau (7035)

Gehäuseunterteil - ME 67,5 UT/FE KMGY - 2200535

Zubehör

Gehäuseoberteil - ME 22,5 OTU-MKDSO KMGY - 2278953



Tragschienengehäuse, Gehäuseoberteil für Leiterplattenklemmen mit Schraubanschluss, Breite: 22,6 mm, Höhe: 99 mm, Tiefe: 45,85 mm, Farbe: lichtgrau (7035)

Gehäuseoberteil - ME 22,5 OT-1MSTBO KMGY - 2914877



Tragschienengehäuse, Gehäuseoberteil für Steckverbinder mit Grundleiste, Breite: 22,6 mm, Höhe: 99 mm, Tiefe: 45,85 mm, Farbe: lichtgrau (7035)

Gehäuseoberteil - ME 22,5 OT-3MSTBO KMGY - 2914880



Tragschienengehäuse, Gehäuseoberteil für Steckverbinder mit Grundleiste, Breite: 22,6 mm, Höhe: 102 mm, Tiefe: 60,15 mm, Farbe: lichtgrau (7035)

Gehäuseoberteil - ME 22,5 OTP-MSTBO PS KMGY - 2279282



Tragschienengehäuse, Gehäuseoberteil für Steckverbinder mit Grundleiste, Breite: 22,6 mm, Höhe: 99 mm, Tiefe: 45,85 mm, Farbe: lichtgrau (7035)

Gehäuseoberteil - ME 22,5 OT-MKDSO SET KMGY - 2853734



Tragschienengehäuse, Set aus Gehäuseoberteil und Anschlusstechnik, Breite: 22,6 mm, Höhe: 99 mm, Tiefe: 45,85 mm, Farbe: lichtgrau (7035)

Gehäuseunterteil - ME 67,5 UT/FE KMGY - 2200535

Zubehör

Gehäuseoberteil - ME 22,5 OT-MSTBO KMGY VPE200 - 2896801



Tragschienengehäuse, Gehäuseoberteil für Steckverbinder mit Grundleiste, Breite: 22,6 mm, Höhe: 99 mm, Tiefe: 45,85 mm, Farbe: lichtgrau (7035)

Gehäuseoberteil - ME 22,5 OT-MSTBO SET KMGY - 2709244



Tragschienengehäuse, Set aus Gehäuseoberteil und Anschlussstechnik, Breite: 22,6 mm, Höhe: 99 mm, Tiefe: 45,85 mm, Farbe: lichtgrau (7035)

Gehäuseoberteil - ME 67,5 OT-1MSTBO KMGY - 2200522



Tragschienengehäuse, Gehäuseoberteil für Steckverbinder mit Grundleiste, Breite: 67,5 mm, Höhe: 99 mm, Tiefe: 45,85 mm, Farbe: lichtgrau (7035)

Gehäuseoberteil - ME 45 OT-FKDSO KMGY - 2200327



Tragschienengehäuse, Gehäuseoberteil für Leiterplattenklemmen mit Push-in-Federanschluss, Breite: 45,2 mm, Höhe: 99 mm, Tiefe: 45,85 mm, Farbe: lichtgrau (7035)

Gehäuseoberteil - ME 45 OT-MSTBO KMGY - 2854429



Tragschienengehäuse, Gehäuseoberteil für Steckverbinder mit Grundleiste, Breite: 45,2 mm, Höhe: 99 mm, Tiefe: 45,85 mm, Farbe: lichtgrau (7035)

Gehäuseunterteil - ME 67,5 UT/FE KMGY - 2200535

Zubehör

Gehäuseoberteil - ME 45 OT-MKDSO KMGY - 2853255



Tragschienengehäuse, Gehäuseoberteil für Leiterplattenklemmen mit Schraubanschluss, Breite: 45,2 mm, Höhe: 99 mm, Tiefe: 45,85 mm, Farbe: lichtgrau (7035)

Gehäuseoberteil - ME 45 OT-1MSTBO KMGY - 2709299



Tragschienengehäuse, Gehäuseoberteil für Steckverbinder mit Grundleiste, Breite: 45,2 mm, Höhe: 99 mm, Tiefe: 45,85 mm, Farbe: lichtgrau (7035)

Gehäuseoberteil - ME 45 OT-MSTBO SET KMGY - 2869032



Tragschienengehäuse, Set aus Gehäuseoberteil und Anschlusstechnik, Breite: 45,2 mm, Höhe: 99 mm, Tiefe: 45,85 mm, Farbe: lichtgrau (7035)