

Bezpečnostní relé - PSR-SCP-24DC/MXF3/4X1/2X2/B - 2903257

Upozorňujeme, že zde uvedené údaje pocházejí z online katalogu. Úplné informace a údaje naleznete v uživatelské dokumentaci. Platí všeobecné podmínky použití pro stahování z internetu. (<http://phoenixcontact.de/download>)



Multifunkční bezpečnostní relé pro nouzové zastavení, ochranné dveře a světelnou závoru do SIL 3, kat. 4, PL e, automatická nebo manuálně kontrolovaná aktivace, 4 spínače, 3 bezpečnostní funkce, 2 úrovně odpojení, zásuvná šroubová svorka

Vaše výhody

- Do kat.4/PL e dle EN ISO 13849-1, SILCL 3 dle EN 62061, SIL 3 dle IEC 61508
- 3 bezpečnostní funkce v jednom zařízení
- Malá šířka pouzdra, jen 22,5 mm
- Konfigurace softwaru není nutná
- Možnost dodání i s přípojkou Push-in



Obchodní data

package_quantity	1
GTIN	4046356729819

Technické údaje

Upozornění

Omezení užívání	EMC: produkt třídy A, viz prohlášení výrobců v sekci Download
-----------------	---

Rozměry

Šířka	22,5 mm
Výška	112,2 mm
Hloubka	114,5 mm

Okolní podmínky

Teplota prostředí (provoz)	-20 °C ... 45 °C (viz křivka snížení výkonu)
Teplota prostředí (skladování/přeprava)	-25 °C ... 85 °C
Max. příp. vzdušná vlhkost (provoz)	75 % (v průměru, 85 % občasně, bez orosení)
Max. přípustná vlhkost vzduchu (skladování/doprava)	75 % (v průměru, 85 % občasně, bez orosení)
Výška nasazení	≤ 2000 m (přes NN)

Vstupní data

Vstupní jmenovité napětí U_N	24 V DC
Rozsah vstupního napětí vztahovaný na U_N	0,85 ... 1,1

Bezpečnostní relé - PSR-SCP-24DC/MXF3/4X1/2X2/B - 2903257

Technické údaje

Vstupní data

Vstupní proud při U_N typicky	125 mA (při přitažených relé)
	55 mA (Ovládání dvoukanalové, 24 V / 0 V + max. 200 mA (signální výstupy 32/62), při nepřitažených relé)
Příkon	typ. 5 mA (Vstupy I_{max}/I_x)
	20 mA (v okamžiku zapnutí)
Napětí na vstupním, spouštěcím a zpětném obvodu	24 V -15 %; +10 % (první kanál: 24 V; druhý kanál: 0 V)
Doba odezvy typická	175 ms (dohlížený/manuální start)
	250 ms (automatické spuštění)
Typická doba odezvy při U_s	250 ms (při ovládání přes A1)
typická doba návratu	25 ms (při ovládání přes S11/S12 a S21/S22)
	20 ms (při ovládání přes A1)
Současnost vstupu 1/2	∞
Doba regenerace	1 s (Připravenost po aktivaci senzorových okruhů: 100 ms)
Ukazatel provozního napětí	1 x LED zelená
Ukazatel stavu	5x dioda LED zelená
Ochranné spínání	ochrana proti přepětí Supresorová dioda
Frekvence spínání maximální	0,5 Hz
Maximální přípustný celkový odpor vedení	100 Ω
Doba filtrování	max. 1,5 ms (Šířka testovacího pulzu; pro všechny ekvivalentní vstupy)
	min. 7,5 ms (Rychlost testovacího pulzu; pro všechny ekvivalentní vstupy)

Výstupní data

Provedení kontaktů	4 trasy povolovací
	2 polovodičové signální výstupy
Materiál kontaktu	AgCuNi, +0,2 -0,4 μ m Au
Spínací napětí maximální	250 V AC/DC
Spínací napětí minimální	10 V AC/DC
Mezní trvalý proud	6 A (Spínač)
	max. 100 mA (Signální výstup (24 V DC))
zapínací proud maximální	6 A
Zapínací proud minimální	10 mA
Kvadr. součtový proud	$72 \text{ A}^2 (I_{TH}^2 = I_1^2 + I_2^2 + I_3^2 + I_4^2)$
Vypínací výkon (ohmická zátěž) maximálně	1500 VA (250 V AC, $\tau = 0$ ms)
	66 VA (220 V DC, $\tau = 0$ ms)
	66 VA (110 V DC, $\tau = 0$ ms)
	100 W (48 V DC, $\tau = 0$ ms)
	144 VA (24 V DC, $\tau = 0$ ms)
Vypínací výkon (induktivní zátěž) maximálně	48 VA (24 V DC, $\tau = 40$ ms)
	43 W (48 V DC, $\tau = 40$ ms)
Spínací výkon minimální	0,1 W

Bezpečnostní relé - PSR-SCP-24DC/MXF3/4X1/2X2/B - 2903257

Technické údaje

Výstupní data

Životnost mechanická	10x 10 ⁶ počet sepnutí
spínací schopnost (360/h spínací cykly)	5 A (0,1 Hz; DC13; 24 V)
Výstupní zabezpečení	6 A gL/gG NEOZED (Spínač)
	4 A gL/gG NEOZED (pro aplikace Low Demand)

Všeobecné

typ relé	Elektromechanické relé s nuceně vedenými kontakty podle EN 50205
Jmenovitý provozní režim	100 % ED
Čistá hmotnost	297 g
Montážní poloha	vertikálně nebo horizontálně
Způsob montáže	Montáž na nosnou lištu
Pokyn pro montáž	viz zátěžová křivka
Druh ochrany	IP20
Krytí Místo vestavení minimální	IP54
Barva pouzdra	žlutá

Data připojení

Typ připojení	Šroubové připojení
zásuvný	ano
Min. průřez vodiče, tuhý	0,2 mm ²
Max. průřez vodiče, tuhý	2,5 mm ²
Min. průřez vodiče, ohebný	0,2 mm ²
Max. průřez vodiče, ohebný	2,5 mm ²
Průřez vodiče AWG min.	24
Průřez vodiče AWG max.	12
Délka odstranění izolace	7 mm
Závit šroubu	M3

Bezpečnostně technické parametry

Kategorie zastavení	0
Safety Integrity Level (SIL)	3
	3
Název	EN ISO 13849
Performance Level (PL)	e (5 A DC13; 3 A AC15; 8760 spínacích cyklů za rok)
Kategorie	4
Safety Integrity Level Claim Limit (SIL CL)	3
Název	EN 50156
Safety Integrity Level (SIL)	3

Normy a určování

Název	Vzdušné a povrchové vzdálenosti mezi proudovými obvody
Normy/předpisy	DIN EN 50178/VDE 0160
Zatěžovací izolační napětí	250 V AC

Bezpečnostní relé - PSR-SCP-24DC/MXF3/4X1/2X2/B - 2903257

Technické údaje

Normy a určování

Zatěžovací rázové napětí / izolace	4 kV / základní izolace – bezpečné oddělení, zesílená izolace a 6 kV mezi vstupním proudovým okruhem, povolovacími obvody a bezpečnostními okruhy 1 (13/14, 23/24) a bezpečnostním okruhem 2 (43/44, 53/54).
Stupeň znečištění	2
Kategorie přepětí	III

Environmental Product Compliance

REACH SVHC	Lead 7439-92-1
China RoHS	Časové období pro použití k zamýšlenému účelu (EFUP): 50 let
	Informace o nebezpečných látkách najdete v prohlášení výrobce v části „Ke stažení“

Klasifikace

eCl@ss

eCl@ss 4.0	27371102
eCl@ss 4.1	27371102
eCl@ss 5.0	27371901
eCl@ss 5.1	27371900
eCl@ss 6.0	27371800
eCl@ss 7.0	27371819
eCl@ss 8.0	27371819
eCl@ss 9.0	27371819

ETIM

ETIM 4.0	EC001449
ETIM 5.0	EC001449
ETIM 6.0	EC001449
ETIM 7.0	EC001449


UNSPSC


UNSPSC 13.2	39121501
--------------------	----------

Aprobace

UL Listed / cUL Listed / Functional Safety / EAC / cULus Listed /

Podrobnosti schválení

UL Listed 
--

cUL Listed 

Bezpečnostní relé - PSR-SCP-24DC/MXF3/4X1/2X2/B - 2903257

Aprobace

Functional Safety

EAC ENEC

cULus Listed

Výkresy

Aplikační výkres

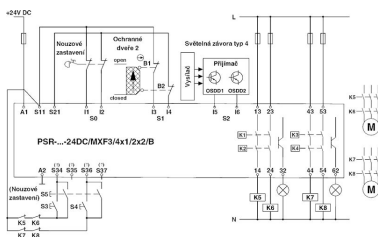


Schéma zapojení

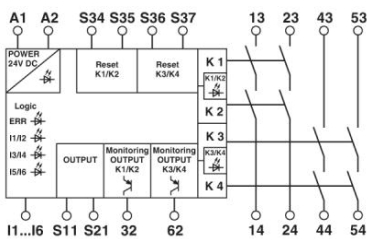


Schéma zapojení

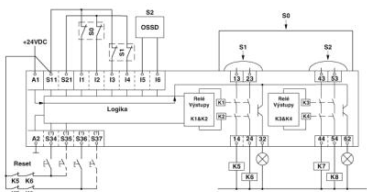
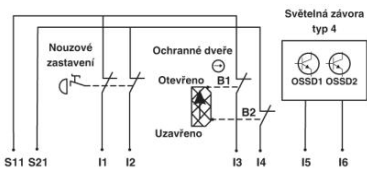


Schéma zapojení



Phoenix Contact 2019 © - all rights reserved
<http://www.phoenixcontact.com>