

## Jednotlivá relé - REL-IR4/LDP- 48DC/4X21AU - 2903671

Upozorňujeme, že zde uvedené údaje pocházejí z online katalogu. Úplné informace a údaje naleznete v uživatelské dokumentaci. Platí všeobecné podmínky použití pro stahování z internetu. (<http://phoenixcontact.de/download>)



Výměnná průmyslová relé s výkonovými kontakty a s dodatečným tvrdým pozlacením, 4 přepínače, zkušební tlačítko, stavová LED, ochranná dioda, mechanický ukazatel sepnutí, polarita A1+, A2-, ovládací napětí: 48 V DC

### Obchodní data

package_quantity	10
GTIN	4046356758840

### Technické údaje

#### Rozměry

Šířka	21,2 mm
Výška	27,5 mm
Hloubka	35,6 mm

#### Okolní podmínky

Teplota prostředí (provoz)	-40 °C ... 70 °C
Teplota prostředí (skladování/přeprava)	-40 °C ... 85 °C

#### Strana cívky

Vstupní jmenovité napětí $U_N$	48 V DC
Rozsah vstupního napětí vztážený na $U_N$	viz graf
Typický vstupní proud při $U_N$	22 mA
Doba odezvy typická	13 ms
typická doba návratu	14 ms
Ochranné spínání	blokovací dioda
Ukazatel stavu	LED žlutá
Ztrátový výkon při jmenovité podmínce	1,06 W

#### Kontaktní strana

Provedení kontaktů	4 přepínače
Druh spínacího kontaktu	Jednoduchý kontakt
Materiál kontaktu	AgNi, tvrdě zlacený
Poznámka	při překročení uvedených maximálních hodnot pro vícevrstvé kontaktní relé bude vrstva pozlacení zničena! V dalším provozu pak platí maximální hodnoty relé s výkonovým kontaktem. Výsledkem pak mohou být menší hodnoty životnosti než u čistě výkonového kontaktu.

# Jednotlivá relé - REL-IR4/LDP- 48DC/4X21AU - 2903671

## Technické údaje

### Kontaktní strana

Spínací napětí maximální	30 V AC
	36 V DC
Spínací napětí minimální	2 V (při 24 mA)
Minimální spínací proud	2 mA (24 V DC)
zapínací proud maximální	50 mA
Mezní trvalý proud	50 mA
Vypínací výkon (ohmická zátěž) maximálně	1,2 W (při 24 V DC)
Spínací výkon minimální	48 mW
Zatížení motoru dle UL 508	1/3 HP, 240 V AC

### Kontaktní strana (při zničené zlaté vrstvě)

Materiál kontaktu	AgNi
Poznámka	následující hodnoty platí při porušené zlaté vrstvě
Spínací napětí maximální	250 V AC/DC
Spínací napětí minimální	5 V (při 24 mA)
Mezní trvalý proud	6 A
zapínací proud maximální	16 A (20 ms, spínač)
Minimální spínací proud	5 mA (při 24 V)
Vypínací výkon (ohmická zátěž) maximálně	144 W (při 24 V DC)
	124 W (při 48 V DC)
	108 W (při 60 V DC)
	52 W (při 110 V DC)
	48 W (při 220 V DC)
	1500 VA (při 250 V AC)
Spínací schopnost	2 A (při 24 V, DC13)
	0,22 A (při 120 V, DC13)
	0,11 A (při 250 V, DC13)
	1,5 A (při 24 V, AC15)
	1,5 A (při 120 V, AC15)
	1 A (při 240 V, AC 15)

### Všeobecné

Zkušební napětí cívka relé/reléový kontakt	2,5 kV <sub>eff</sub> (50 Hz, 1 min.)
Zkušební napětí přepínač/přepínač	2 kV <sub>eff</sub> (50 Hz, 1 min.)
Provozní režim	100 % ED
Druh ochrany	RT I
Životnost mechanická	cca. 2x 10 <sup>7</sup> počet sepnutí
Životnost elektrická	viz graf
Montážní poloha	libovolně

### Normy a určování

Přípojka podle normy	CSA
Normy/předpisy	IEC 60664

# Jednotlivá relé - REL-IR4/LDP- 48DC/4X21AU - 2903671

## Technické údaje

### Normy a určování

	IEC 61810
<b>Izolační pevnost</b>	250 V AC
<b>Jmenovité rázové napětí</b>	2,5 kV
<b>Izolace</b>	Základní izolace
<b>Stupeň znečištění</b>	2
<b>Kategorie přepětí</b>	II

### Environmental Product Compliance

<b>China RoHS</b>	Časové období pro použití k zamýšlenému účelu (EFUP): 50 let
	Informace o nebezpečných látkách najdete v prohlášení výrobce v části „Ke stažení“

## Klasifikace

### eCl@ss

<b>eCl@ss 5.0</b>	27371601
<b>eCl@ss 5.1</b>	27371600
<b>eCl@ss 6.0</b>	27371600
<b>eCl@ss 7.0</b>	27371601
<b>eCl@ss 8.0</b>	27371601
<b>eCl@ss 9.0</b>	27371601

### ETIM

<b>ETIM 2.0</b>	EC001437
<b>ETIM 3.0</b>	EC001437
<b>ETIM 4.0</b>	EC001437
<b>ETIM 5.0</b>	EC001437
<b>ETIM 6.0</b>	EC001437
<b>ETIM 7.0</b>	EC001437

### UNSPSC

<b>UNSPSC 6.01</b>	30211916
<b>UNSPSC 7.0901</b>	39121515
<b>UNSPSC 11</b>	39121515
<b>UNSPSC 12.01</b>	39121515
<b>UNSPSC 13.2</b>	39122334

## Aprobace

---

CSA / UL Recognized / cUL Recognized / VDE Zeichengenehmigung / EAC / cULus Recognized /

---

## Podrobnosti schválení

# Jednotlivá relé - REL-IR4/LDP- 48DC/4X21AU - 2903671

## Aprobace

- CSA
- UL Recognized
- cUL Recognized
- VDE Zeichengenehmigung
- EAC
- cULus Recognized

## Příslušenství

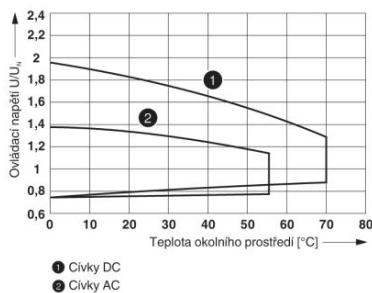
### Patice relé

RIF-2-BPT/4X21 - 2900934



## Výkresy

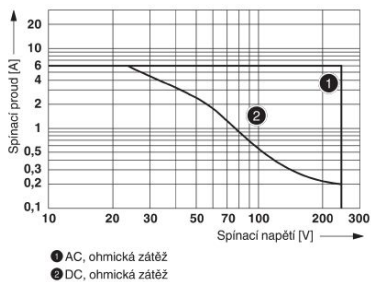
### Diagram



rozsah provozního napětí

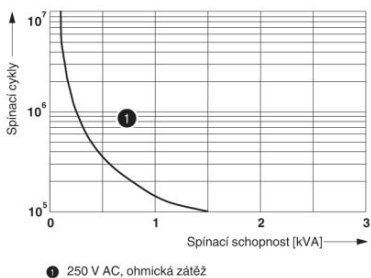
# Jednotlivá relé - REL-IR4/LDP- 48DC/4X21AU - 2903671

## Diagram



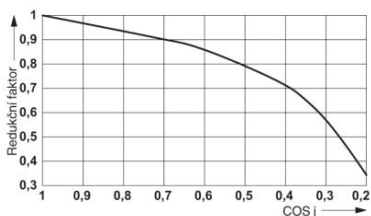
## Vypínací výkon

### Diagram



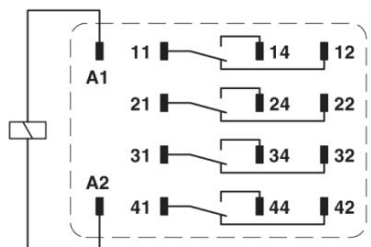
## Elektrická životnost

### Diagram



## Faktor snížení životnosti

## Schéma zapojení



Phoenix Contact 2019 © - all rights reserved  
<http://www.phoenixcontact.com>